



11 de Janeiro de 2008

INDICE

1. Sumário Executivo
2. Incidentes e factos relevantes do MIBEL
3. Mercado a prazo
 - 3.1. Estatística Mensal Global
 - 3.2. *Open Interest* e Settlement Price
 - 3.3. Negociação em Leilões Obrigatórios
4. Mercado diário e contratação bilateral em Espanha
 - 4.1. Preços diários durante o mês de Novembro de 2007
 - 4.2. Produção por tipo de tecnologia no mês de Novembro de 2007
 - 4.3. Energia hidroeléctrica disponível
 - 4.4. Contratação bilateral
 - 4.5. Balanço total de Energia
5. Produção e contratação bilateral em Portugal
 - 5.1. Produção por tipo de tecnologia
 - 5.2. Energia hídrica
 - 5.3. Contratação bilateral
6. Utilização das interligações
 - 6.1. Espanha – Portugal
 - 6.2. Espanha – França
 - 6.3. Espanha – Marrocos
7. Preços da electricidade nos mercados internacionais
 - 7.1. Mercados Spot: OMEL, EEX, PowerNext, NordPool
 - 7.2. Mercados de futuros: OMIP; EEX, PowerNext, NordPool
8. Preços dos combustíveis: gás natural, fuel-óleo e carvão

1 SUMÁRIO EXECUTIVO

A seguir, destacamos os seguintes aspectos da evolução dos mercados do MIBEL no mês de Novembro de 2007:

- Foram negociados 22.432,7 GWh no mercado spot gerido pelo OMIE, dos quais 19.087,7 GWh correspondem a energia adquirida em Espanha e 3.345 GWh a energia adquirida em Portugal.
- No mercado a prazo gerido pelo OMIP foram negociados durante o mês de Novembro 2.872 GWh (2.618 GWh em Outubro de 2007). 74% da energia negociada no mercado a prazo gerido pelo OMIP foi registada nos leilões obrigatórios para as distribuidoras e o comercializador de último recurso (2.116 GWh), e 26% em contínuo (756 GWh em Novembro face a 495 GWh em Outubro).
- A respeito da negociação de contratos OTC registada no OMIP, durante o mês de Novembro, verificou-se a negociação de 103 GWh de carga base, tendo-se verificado 88 GWh no mês de Outubro. Em concreto, foram negociados 50 contratos mensais com entrega em Dezembro de 2007, 10 contratos trimestrais com entrega no primeiro trimestre de 2008 e 5 contratos anuais com entrega em 2008.
- No mercado a prazo gerido pelo OMIP, realizaram-se contratações com entrega física apenas nos contratos de compra obrigatórios em leilão dos distribuidores espanhóis e do comercializador de último recurso português.
- Os distribuidores espanhóis e o comercializador de último recurso português adquiriram, nos leilões organizados no mercado prazo gerido pelo OMIP, o número exacto de contratos legalmente exigidos.
- Os grupos empresariais integrados por distribuidoras (ou comercializador de último recurso) e geradoras registaram maioritariamente nos leilões do passado mês de Novembro posições líquidas de compra, com a excepção de duas entidades que apresentaram uma tendência maioritária para posições líquidas de venda nos diversos instrumentos negociados nos leilões de Novembro.
- Os preços de equilíbrio dos futuros negociados nos leilões do OMIP estiveram dentro dos intervalos de variação de preços permitidos pelo OMIP.
- Os distribuidores e o comercializador de último recurso realizaram as suas ofertas ao preço máximo permitido pelo OMIP, de acordo com o disposto no Aviso 04/2006.
- O preço médio aritmético durante o mês de Novembro na zona espanhola foi de 47,30 €/MWh enquanto na zona portuguesa ascendeu a 59,07 €/MWh, o que se traduziu, em média mensal, numa diferença de preços de cerca de 20%.
- Durante 77% das horas do mês de Novembro de 2007, o preço horário do mercado diário na zona espanhola foi inferior ao português e em 23% das horas o mercado fechou com o mesmo preço

para ambos países, não existindo qualquer hora em que o preço na área portuguesa tenha sido inferior ao registado para a área espanhola do MIBEL. Nas horas em que o preço em Espanha foi inferior ao de Portugal, 62% tiveram uma diferença de preço superior a 20%, passando a ser 85% das horas se se considerar uma diferença de preço superior a 10% e 92% se forem consideradas diferenças de preços superiores a 5%.

- Os preços, a 30 de Novembro, dos contratos de futuros negociados no mercado a prazo gerido pelo OMIP, são inferiores aos registados noutros mercados organizados (EEX e Powernext).
- A média dos preços spot verificados no OMEL, durante o mês de Novembro, é inferior às registadas noutros mercados organizados (EEX e Powernext) e idêntica à que se verificou no mercado organizado gerido pela NordPool.

2 INCIDÊNCIAS E FACTOS RELEVANTES DO MIBEL

30.Nov. Foram registadas na CMVM as alterações ao Aviso OMIP 05-2007 - Fases e Horário da Sessão de Negociação, ao Aviso OMIClear 07-2006 - Procedimentos de Constituição e Liberação de Garantias e ao Aviso OMIClear 10-2006 - Contactos Operacionais da OMIClear, relativas ao alargamento do horário da sessão de negociação até às 17h00 (HOES), com entrada em vigor a partir do dia 3.Dez.07.

3 MERCADO A PRAZO

3.1 ESTATÍSTICA MENSAL GLOBAL

Quadro 1 - Negociação durante o mês

	Energia (MWh)	N.º Contratos
Leilão	2 116 076	1 608
Contínuo	755 950	190
Total Mercado	2 872 026	1 798
OTC registado no OMIP	102 950	65
Total Global	2 974 976	1 863

Fonte: OMIP

Quadro 2- Evolução da % de negociação no mercado contínuo e em leilão

N.º de Contratos	Nov-06	Dez-06	Jan-07	Fev-07	Mar-07	Abr-07	Mai-07	Jun-07	Jul-07	Ago-07	Set-07	Out-07	Nov-07
Mercado	93%	97%	85%	72%	88%	94%	90%	59%	65%	100%	100%	99%	97%
Leilão	75%	86%	82%	79%	92%	100%	97%	93%	95%	99%	94%	92%	89%
Contínuo	25%	14%	18%	21%	8%	0%	3%	7%	5%	1%	6%	8%	11%
OTC registado no OMIP	7%	3%	15%	28%	12%	6%	10%	41%	35%	0%	0%	1%	3%
Energia (MWh)	Nov-06	Dez-06	Jan-07	Fev-07	Mar-07	Abr-07	Mai-07	Jun-07	Jul-07	Ago-07	Set-07	Out-07	Nov-07
Mercado	93%	96%	88%	75%	84%	93%	89%	60%	76%	100%	100%	97%	97%
Leilão	88%	89%	83%	80%	86%	100%	96%	87%	95%	98%	96%	81%	74%
Contínuo	12%	11%	17%	20%	14%	0%	4%	13%	5%	2%	4%	19%	26%
OTC registado no OMIP	7%	4%	12%	25%	16%	7%	11%	40%	24%	0%	0%	3%	3%

Fonte: OMIP

Quadro 3– Detalhe da negociação em mercado (exclui negociação OTC) por contrato

Contratos Mensais

FTB M Dec - 07	Energia (MWh)	N.º Contratos	Preço Min.	Preço Máx.	Preço de ref. Nov.07	Preço de ref. Out.07	Varição
Leilão	232 872	313	52,50	52,50	52,50	44,43	18%
Contínuo	29 760	40	45,40	52,75			
Total Mercado	262 632	353					

FTB M Jan - 08	Energia (MWh)	N.º Contratos	Preço Min.	Preço Máx.	Preço de ref. Nov.07	Preço de ref. Out.07	Varição
Leilão	465 744	626	61,50	63,27	62,50	56,93	10%
Contínuo	14 880	20	62,25	62,25			
Total Mercado	480 624	646					

FTB M Feb - 08	Energia (MWh)	N.º Contratos	Preço Min.	Preço Máx.	Preço de ref. Nov.07	Preço de ref. Out.07	Varição
Leilão	217 848	313	62,99	62,99	62,50	56,03	12%
Contínuo	-	-	-	-			
Total Mercado	217 848	313					

FTB M Mar - 08	Energia (MWh)	N.º Contratos	Preço Min.	Preço Máx.	Preço de ref. Nov.07	Preço de ref. Out.07	Varição
Leilão	-	-	-	-	54,25	53,82	1%
Contínuo	7 430	10	54,25	54,25			
Total Mercado	7 430	10					

Contratos Trimestrais

FTB Q1-08	Energia (MWh)	N.º Contratos	Preço Min.	Preço Máx.	Preço de ref. Out.07	Preço de ref. Set.07	Varição
Leilão	637 436	292	56,50	57,41	59,69	55,58	7%
Contínuo	87 320	40	56,70	58,60			
Total Mercado	724 756	332					

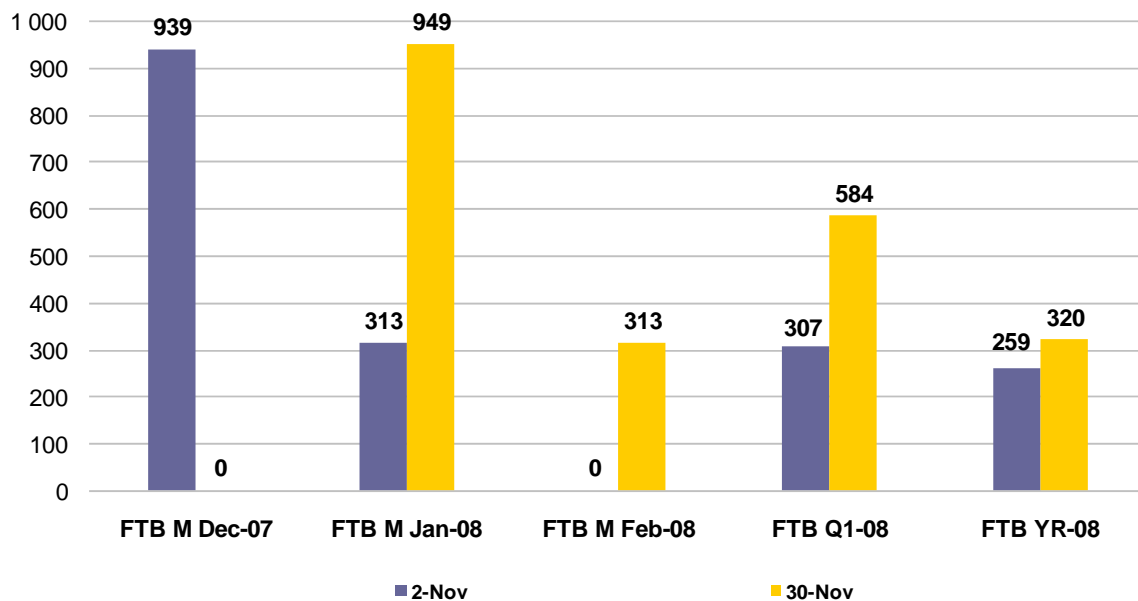
Contratos Anuais

FTB Yr-08	Energia (MWh)	N.º Contratos	Preço Min.	Preço Máx.	Preço de ref. Out.07	Preço de ref. Set.07	Varição
Leilão	562 176	64	53,87	54,05	54,00	53,03	2%
Contínuo	614 880	70	53,05	54,55			
Total Mercado	1 177 056	134					

Fonte: OMIP

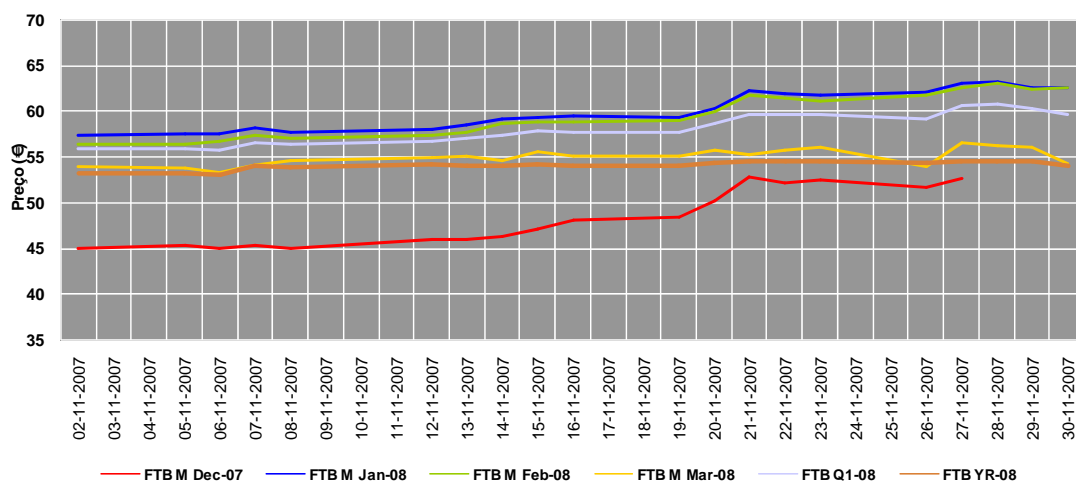
3.2 OPEN INTEREST E SETTLEMENT PRICE

Figura 1– Evolução do *open interest*



Fonte: OMIP

Figura 2 – Evolução do *settlement price*



Fonte: OMIP

3.3 NEGOCIAÇÃO EM LEILÕES OBRIGATÓRIOS

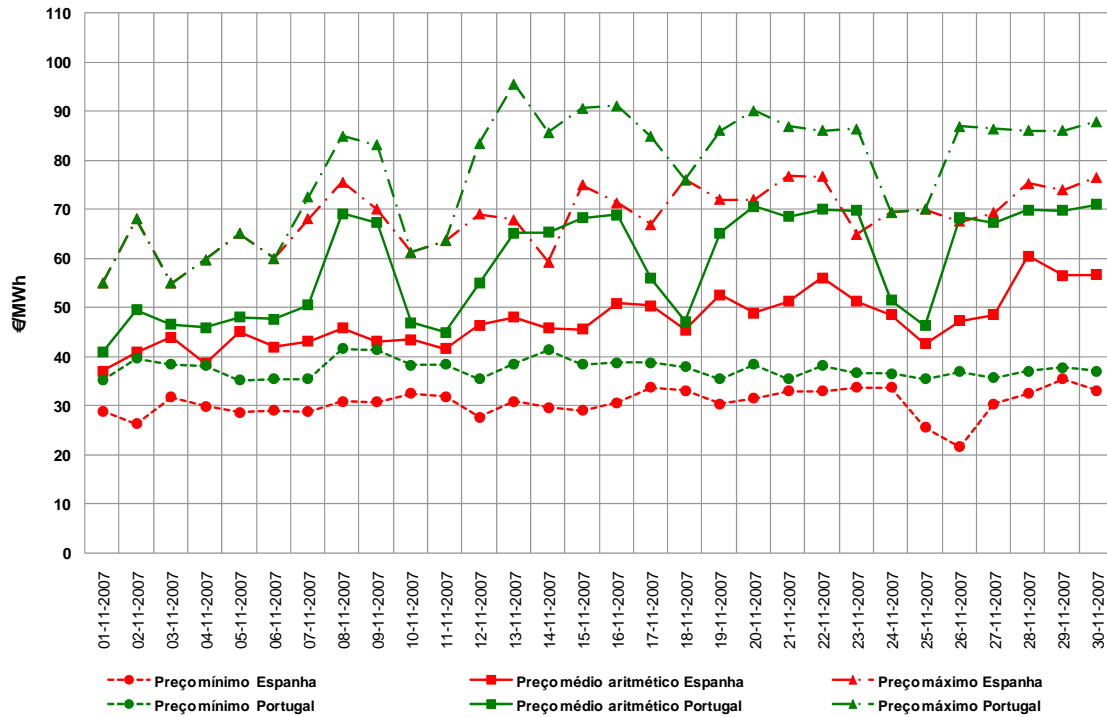
Quadro 4 – Preços de equilíbrio e limites de variação nos leilões obrigatórios

	Preço de leilão	Preço de referência da Negociação	Intervalos de variação do preço no leilão	
			Máximo	Mínimo
07-11-2007	€/MWh	€/MWh	€/MWh	€/MWh
FTB Q1-08	56,50	55,80	59,15	52,45
FTB Yr-08	53,87	53,05	56,23	49,87
14-11-2007	€/MWh	€/MWh	€/MWh	€/MWh
FTB Q1-08	57,41	57,05	60,47	53,63
FTB Yr-08	54,05	54,00	57,24	50,76
21-11-2007	€/MWh	€/MWh	€/MWh	€/MWh
FTB M Dec-07	52,50	50,25	54,77	45,73
FTB M Jan-08	61,50	60,30	65,73	54,87
28-11-2007	€/MWh	€/MWh	€/MWh	€/MWh
FTB M Jan-08	63,27	62,98	68,65	57,31
FTB M Feb-08	62,99	62,55	68,18	56,92

4 MERCADO DIÁRIO E CONTRATAÇÃO BILATERAL EM ESPANHA

4.1 PREÇOS DIÁRIOS DURANTE O MÊS DE NOVEMBRO DE 2007

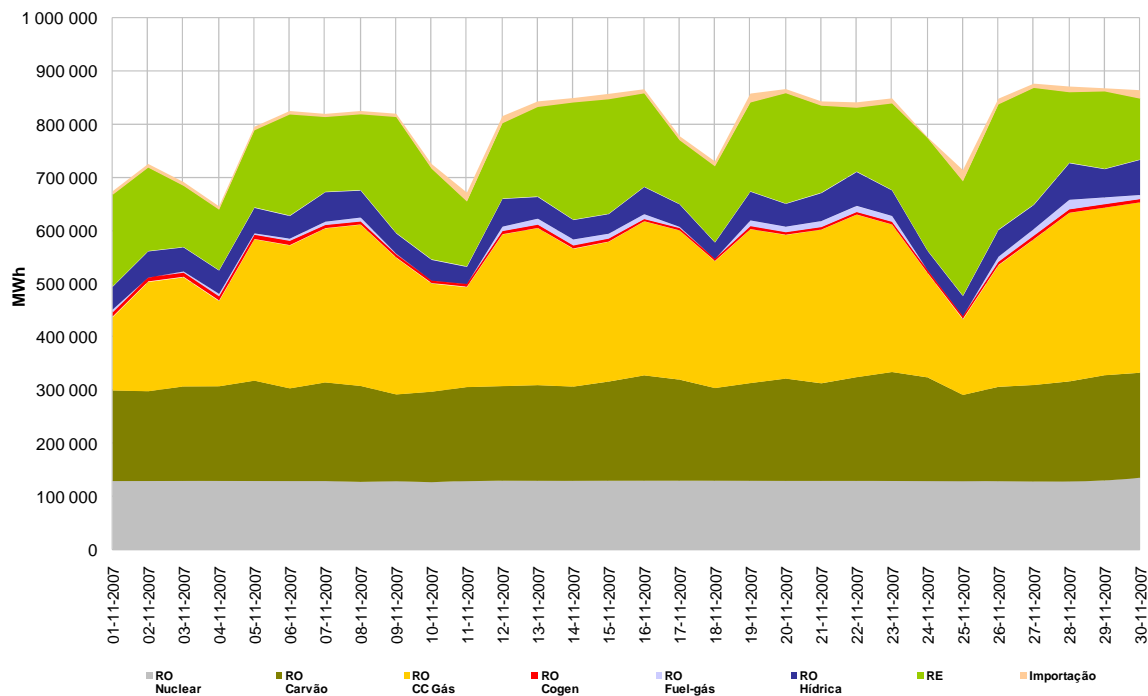
Figura 3 - Preço do mercado diário (€/MWh): mínimo, médio (aritmético) e máximo



Fonte: OMEL

4.2 PRODUÇÃO POR TIPO DE TECNOLOGIA NO MÊS DE NOVEMBRO DE 2007

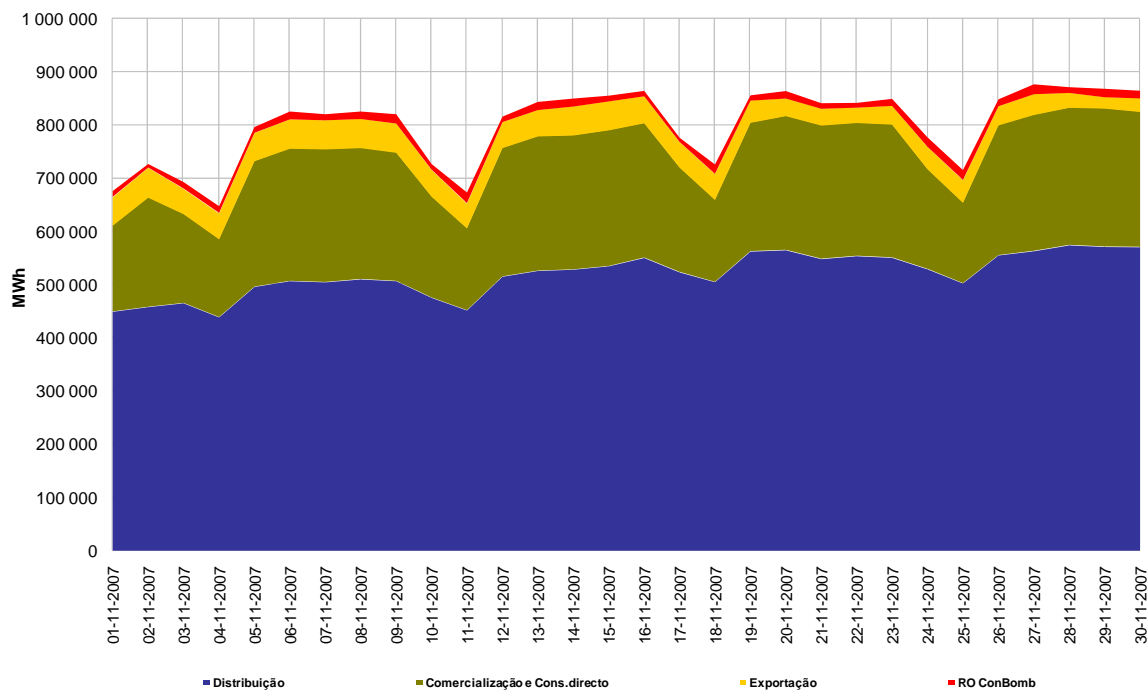
Figura 4 – Produção de energia eléctrica diária por tecnologia



Nota: PRE - Produção em Regime Especial

Fonte: REE

Figura 5 - Energia diária comprada por tipo de agente



Fonte: REE

4.3 ENERGÍA HIDROELÉCTRICA DISPONÍVEL

Quadro 5 – Energia hidroeléctrica disponível

Reservas (MWh)	Máxima (A)	Actual (B)	(B/A)%	Dia	27/11/06 (C)	(C/A)%	01/01/07 (D)	(D/A)%
E. anuais	8 355 949	2 788 564	33,27	10 154	5 652 494	67,43	5 338 056	63,68
E. hiperanuais	9 544 259	3 449 071	36,14	-7 649	4 321 669	45,28	4 507 658	47,23
Total	17 900 208	6 237 634	34,8	2 505	9 974 163	55,64	9 845 714	54,92

Produção hídrica	Dia	Mês	I. Mês	% P>	Ano	I. Ano	% P>	365 Dias	I. Móvel	% P>
MWh	36 424	566 532	0,29	98,22	17 492 263	0,7	86,49	22 327 545	0,79	77,3

Fonte: REE. Balanço Eléctrico Diário del OS. Cierre Mensual Noviembre 2007

I : Índice de Produtibilidade.

O Índice de Produtibilidade é o quociente entre a Energia Produzível (EP) e a Energia Produzível média, referidas ambas a um mesmo período e a um mesmo equipamento hidroeléctrico.

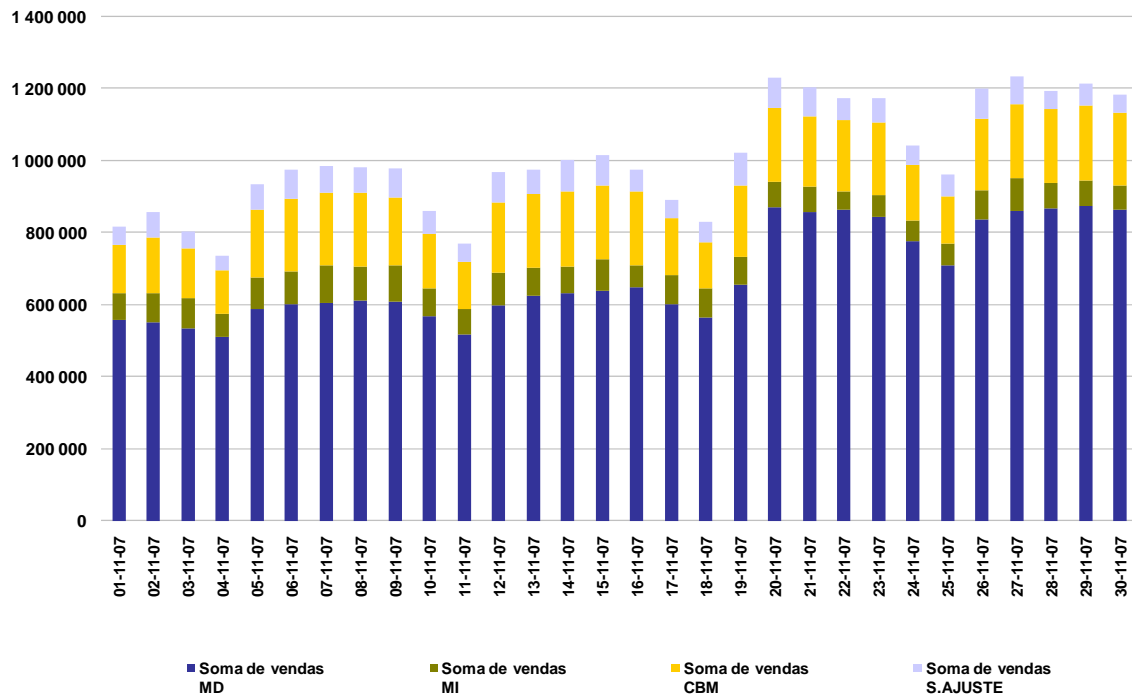
EP: Energia Produzível.

A Energia Produzível de um aproveitamento hidroeléctrico durante um intervalo de tempo determinado é a quantidade máxima de energia eléctrica que o conjunto de contributos corrigidos correspondentes ao intervalo de tempo considerado lhe permitiria produzir nas condições mais favoráveis.

P: Percentagem de probabilidade de ser superado o I

4.4 CONTRATAÇÃO BILATERAL

Figura 6 – Energia diária por modalidade de contratação



Fonte: REE

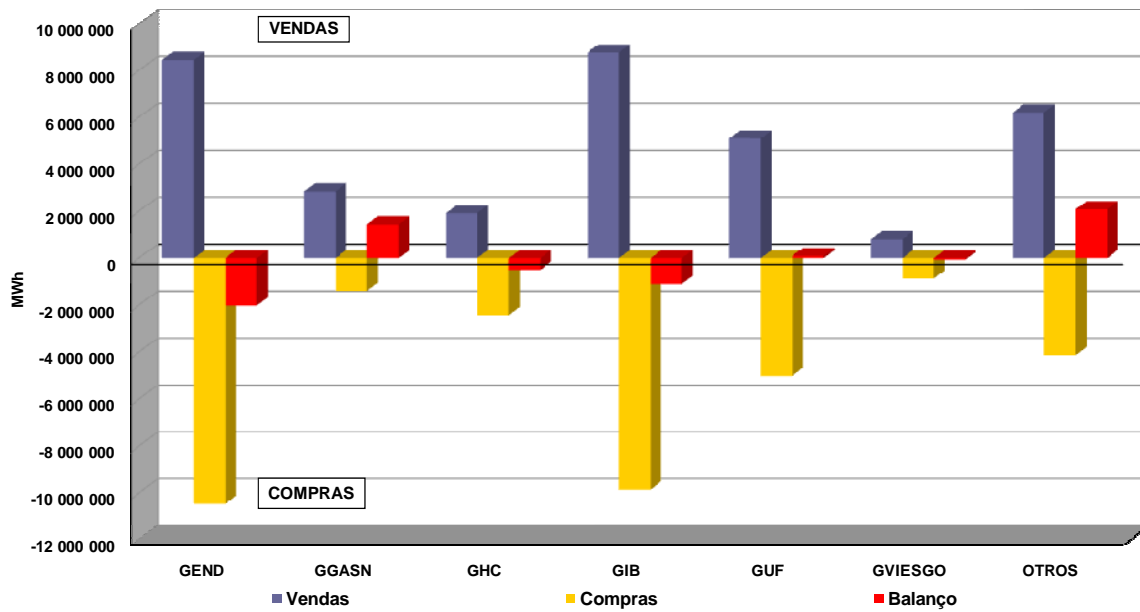
Quadro 6 – Quotas por empresa e por tipo de participação no mercado

	VENDAS				COMPRAS			
	Mercado Organizado		Contratos Bilaterais	TOTAL	Mercado Organizado		Contratos Bilaterais	TOTAL
	Mercado Diário	TOTAL Mercado Organizado	CB	VENTAS TOTAL Mercado de Produccion	Mercado Diário	TOTAL Mercado Organizado	CB	COMPRAS TOTAL Mercado de Produccion
Novembro 2007								
GEND	23%	22%	32%	25%	30%	29%	41%	33%
GGASN	11%	9%	7%	9%	3%	4%	3%	3%
GHC	4%	4%	10%	6%	5%	5%	13%	8%
GIB	25%	26%	25%	25%	35%	33%	22%	29%
GUF	16%	15%	12%	14%	16%	16%	13%	15%
GVIESGO	2%	3%	1%	2%	2%	3%	2%	3%
OTROS	21%	22%	13%	19%	8%	11%	6%	10%
	100%	100%	100%	100%	100%	100%	100%	100%
Quota sobre total Mercado Produção	56%	68%	32%		56%	68%	32%	

Fonte: REE

4.5 BALANÇO TOTAL DE ENERGIA

Figura 7 – Balanço por grupo empresarial

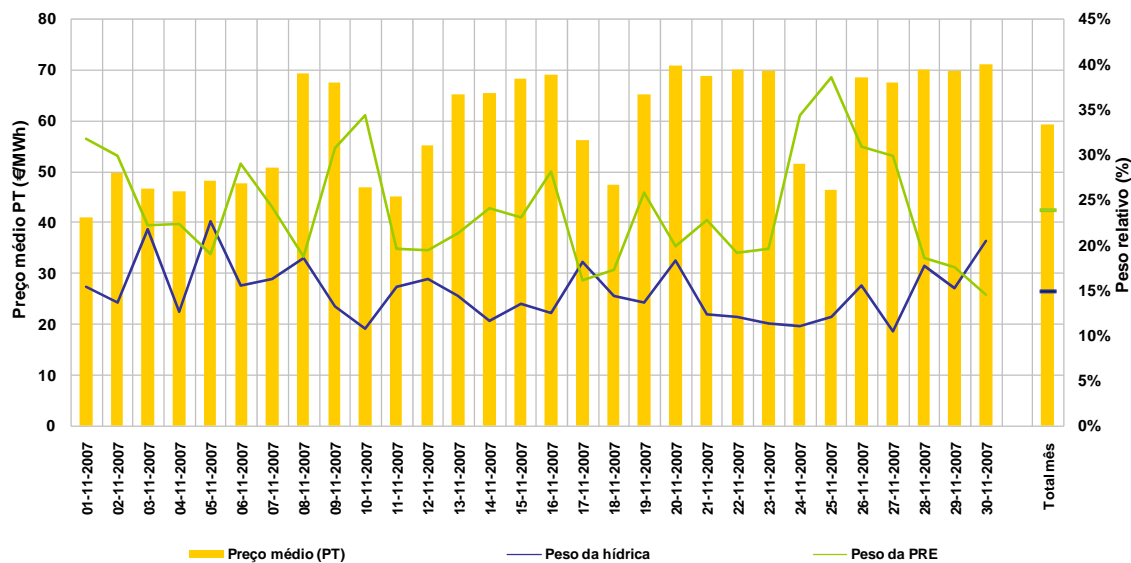


Fonte: REE

5 PRODUÇÃO E CONTRATAÇÃO BILATERAL EM PORTUGAL

5.1 PRODUÇÃO POR TIPO DE TECNOLOGIA

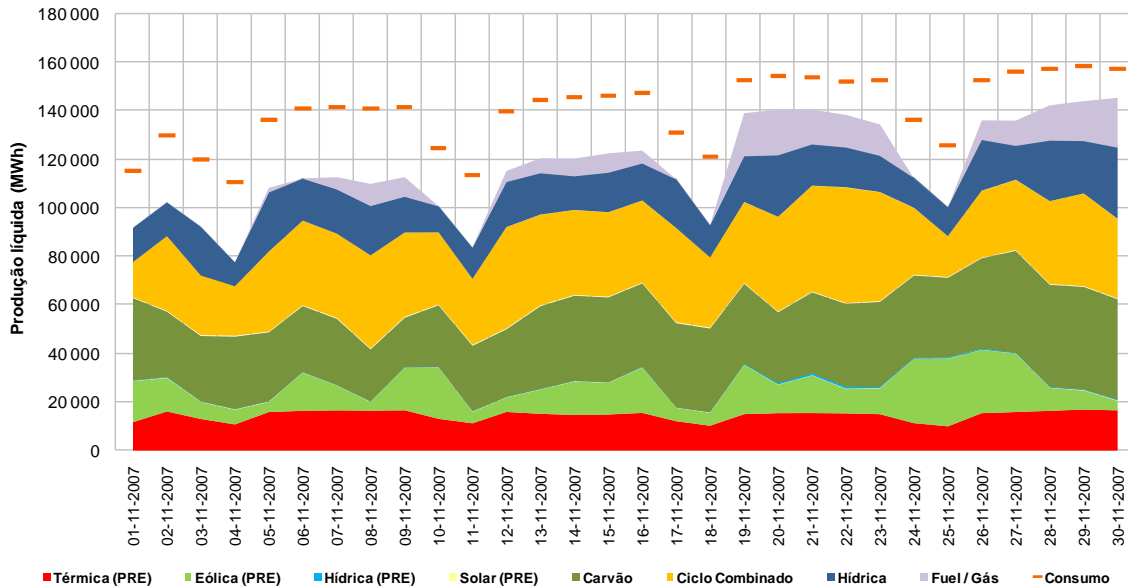
Figura 8 – Preço no mercado diário para a zona portuguesa do MIBEL e peso da hídrica e da PRE



Nota: o SEP agrega as centrais com contratos de longo prazo

Fonte: REN

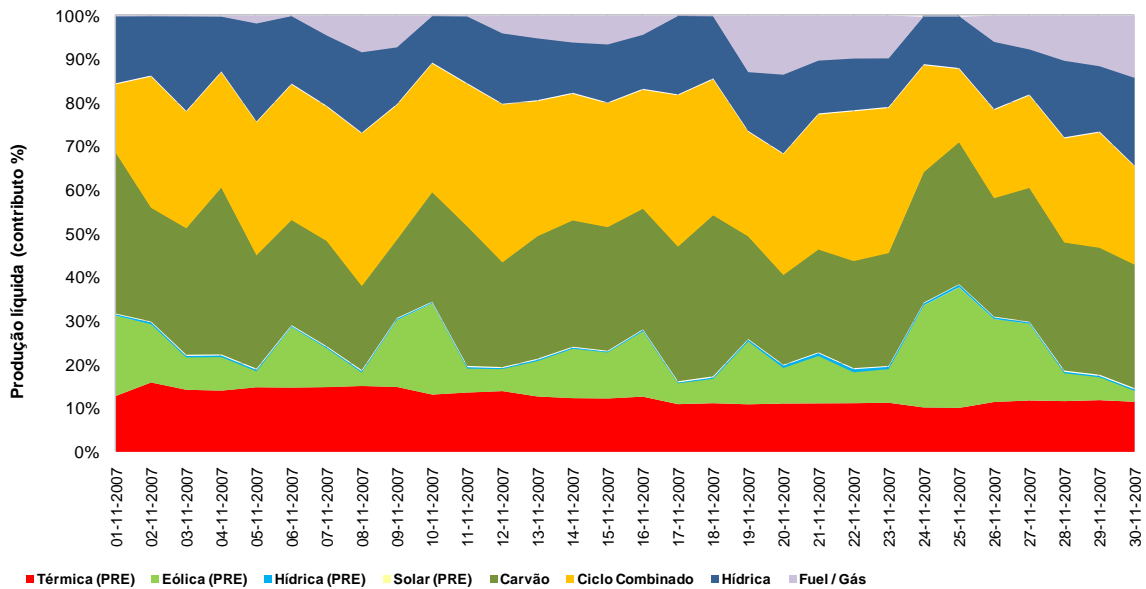
Figura 9 – Gráfico 9. Produção por tipo de tecnologia (MWh)



Nota: PRE - Produção em Regime Especial - cogeração, eólica, hídrica até 10 MVA e solar.

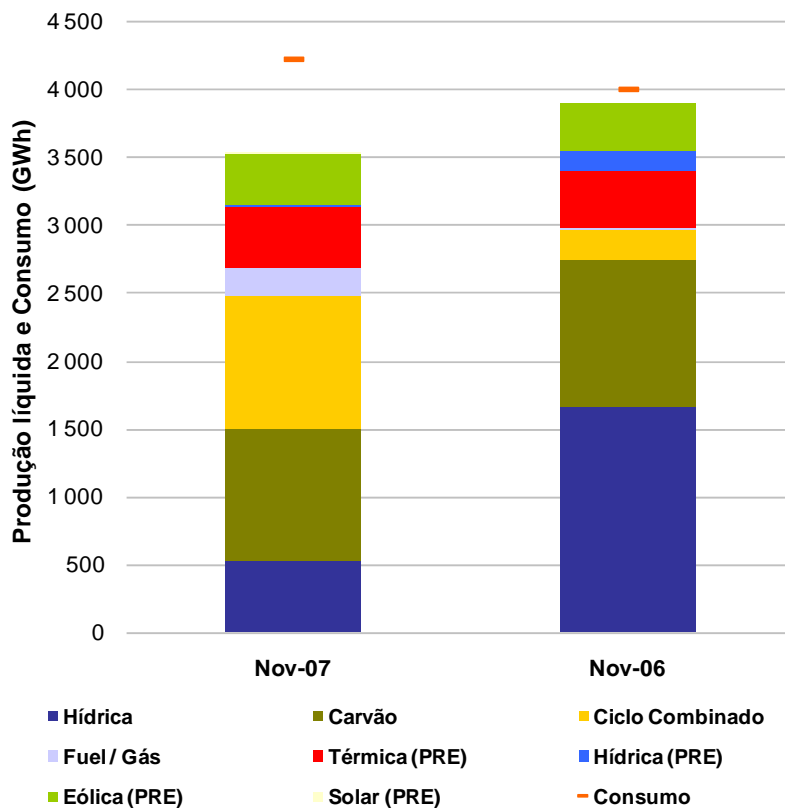
Fonte: REN

Figura 10 – Produção por tipo de tecnologia (%)



Fonte: REN

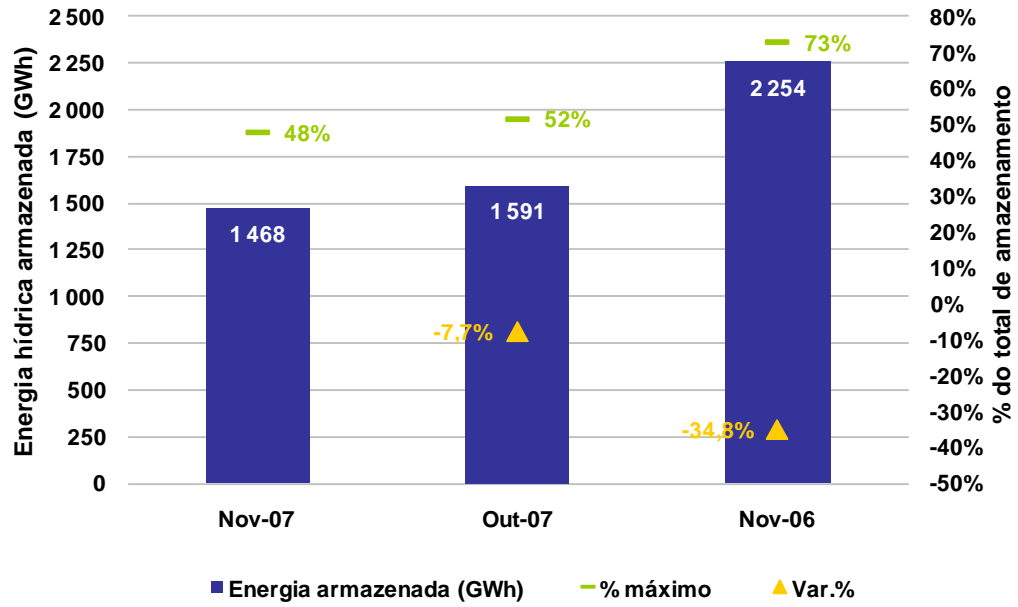
Figura 11 – Repartição da produção de energia eléctrica por tecnologia



Fonte: REN

5.2 ENERGIA HÍDRICA

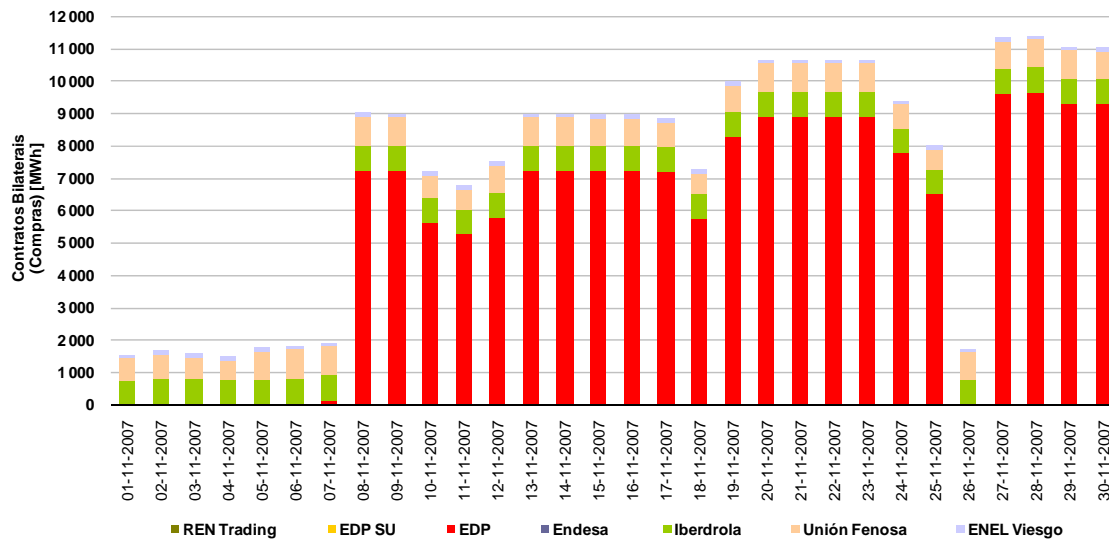
Figura 12 – Energia hídrica armazenada



Fonte: REN

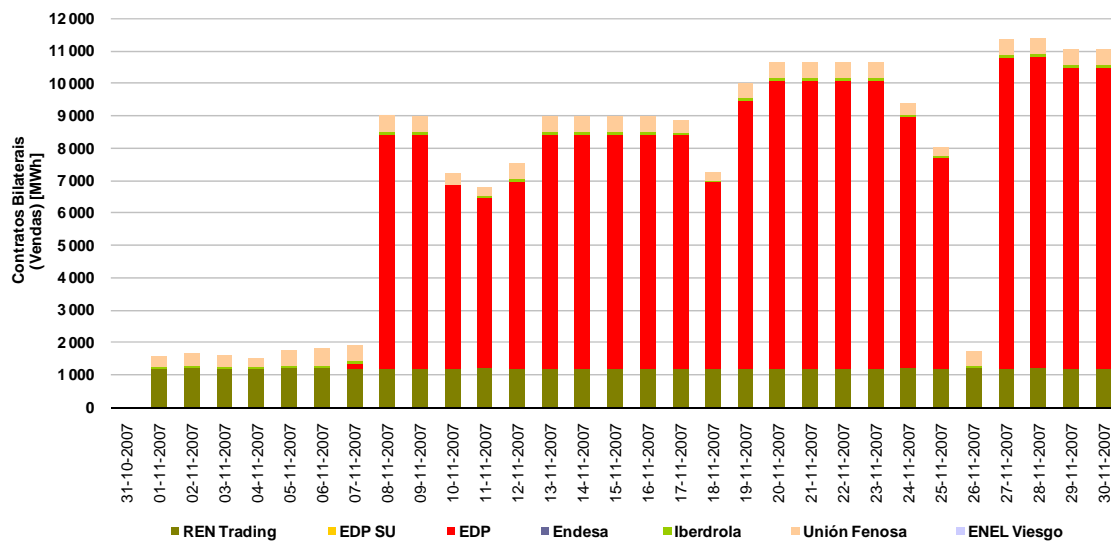
5.3 CONTRATAÇÃO BILATERAL

Figura 13 – Contratação bilateral - Compras



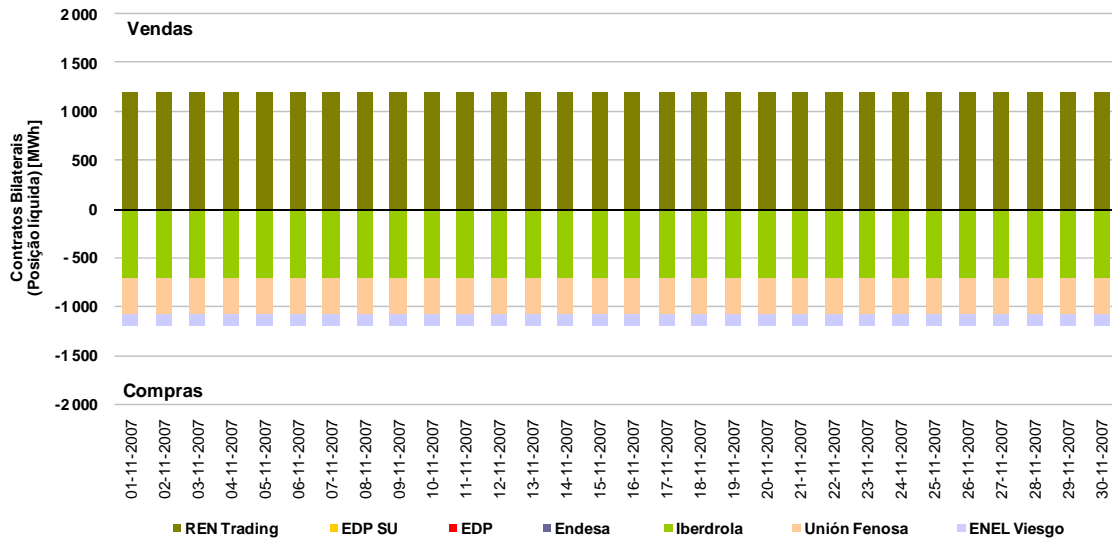
Fonte: REN

Figura 14 – Contratação bilateral – Vendas



Fonte: REN

Figura 15 – Contratação bilateral - Saldos líquidos de vendas



Fonte: REN

6 UTILIZAÇÃO DAS INTERLIGAÇÕES

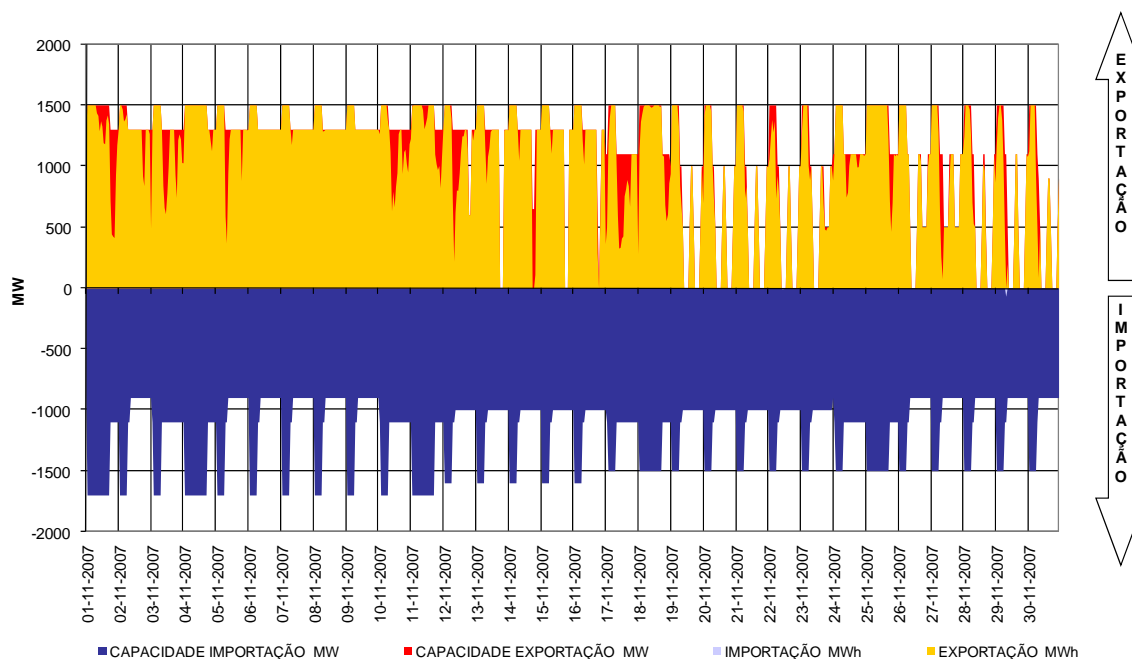
Quadro 7 – Resumo mensal da capacidade média horária e Percentagem de utilização média

FRONTEIRA	CAPACIDADE IMPORT. (MW)	CAPACIDADE EXPORT. (MW)	UTILIZAÇÃO IMPORT. (%)	UTILIZAÇÃO EXPORT. (%)
Espanha - Portugal	-1 191	1 140	0%	93%
Espanha - França	-863	250	12%	63%
Espanha - Marrocos	-600	558	0%	56%

Fonte: REE

6.1 ESPANHA – PORTUGAL

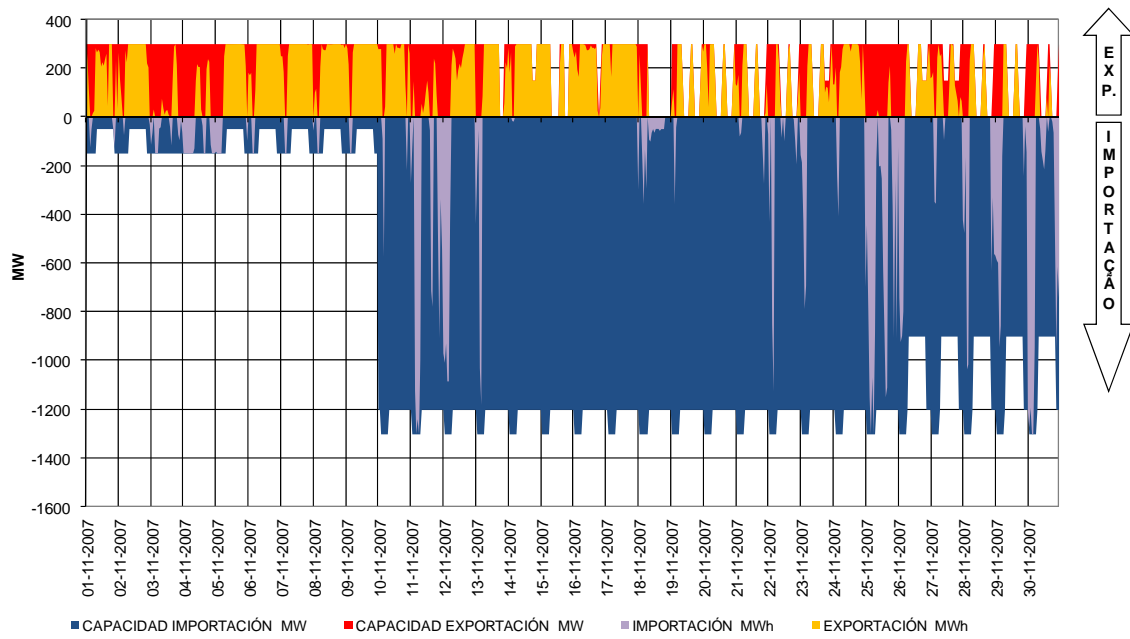
Figura 16 – Utilização diária das interligações Espanha – Portugal



Fonte: REE

6.2 ESPANHA – FRANÇA

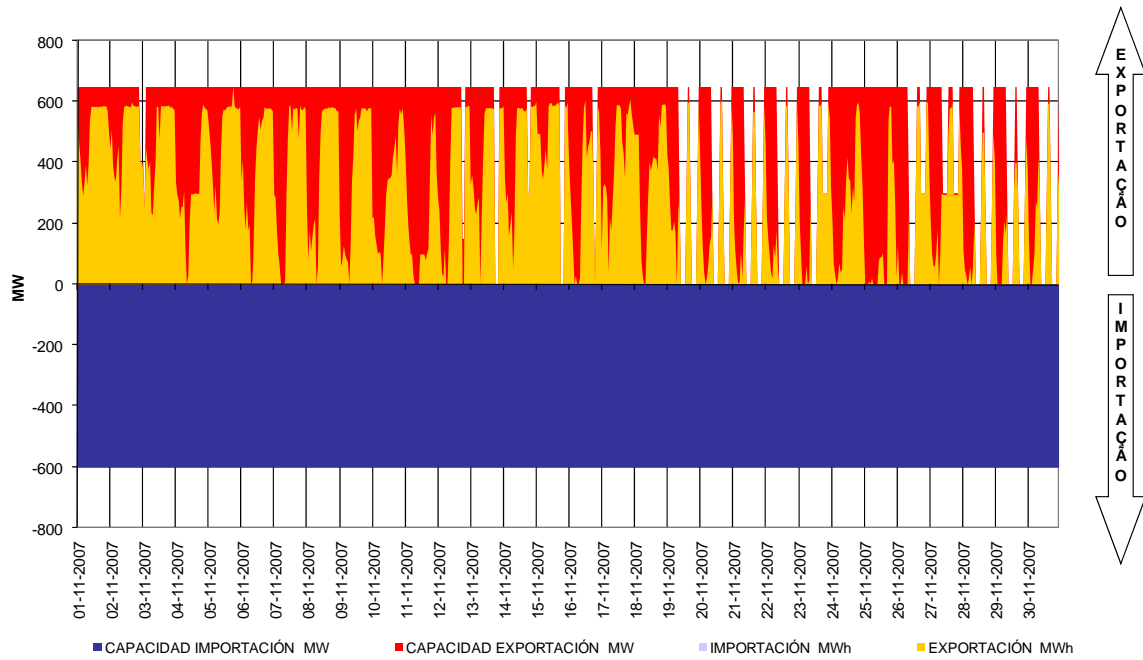
Figura 17 – Utilização diária das interligações Espanha – França



Fonte: REE

6.3 ESPANHA – MARROCOS

Figura 18 – Utilização diária das interligações Espanha – Marrocos

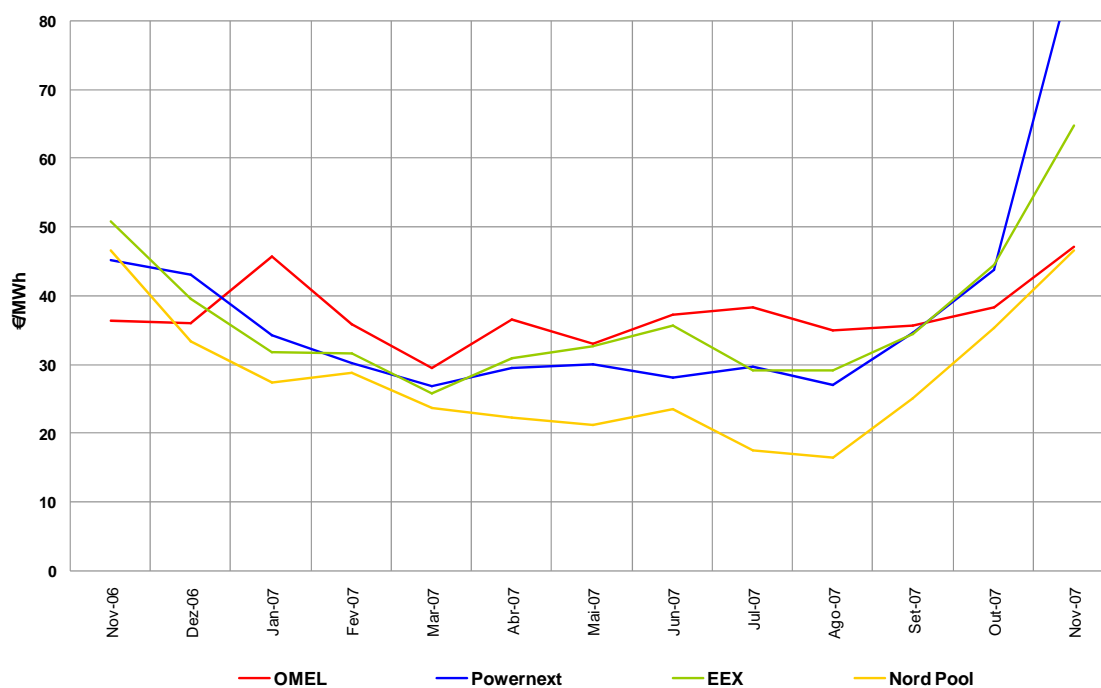


Fonte: REE

7 PREÇOS DA ELECTRICIDADE NOS MERCADOS INTERNACIONAIS

7.1 MERCADOS SPOT: OMEL, EEX, POWERNEXT, NORDPOOL

Figura 19 – Evolução do preço spot médio (carga base) mensal no PowerNext, OMEL, EEX e NordPool
Novembro 2006 - Novembro 2007



Fonte: PowerNext, OMEL, European Energy Exchange, NordPool

7.2 MERCADOS DE FUTUROS: OMIP, EEX, POWERNEXT, NORDPOOL

Quadro 8 – Cotações dos contratos de futuros (carga base) com vencimento mais próximo
Data cotações: 30 de Novembro 2007

Contrato (carga base)	OMIP (€/MWh)	Powernext (€/MWh)	EEX Phelix (€/MWh)	Nord Pool (€/MWh)
Dezembro 2007	52,50	68,96	54,71	50,63
Janeiro 2008	62,50	79,67	65,75	51,85
Fevereiro 2008	62,50	81,69	68,25	53,60
1.º Trimestre 2008	59,69	76,22	64,08	51,40
2008	54,00	61,87	58,80	49,65

Fonte: OMIP, PowerNext, European Energy Exchange (EEX), NordPool

8 PREÇOS DOS COMBUSTÍVEIS: GÁS NATURAL, FUEL-ÓLEO E CARVÃO

**Quadro 9 – Preço spot médio mensal de gás natural em mercados internacionais:
Zeebrugge, NBP, TTF e Henry Hub**

Data	Zeebrugge		NBP (UK)		TTF		Henry Hub	
	(€/MWh)	Var. (%)	(€/MWh)	Var. (%)	(€/MWh)	Var. (%)	(€/MWh)	Var. (%)
Novembro 2007	23,88	-	23,41	-	22,71	-	16,17	-
Outubro 2007	20,42	16,94%	20,22	15,78%	20,32	11,77%	15,65	3,27%
Novembro 2006	19,23	24,21%	19,19	21,95%	20,14	12,76%	19,35	-16,47%

Fonte: Platt's, World Gas Intelligence.

Zeebrugge (Bélgica); NBP (National Balance Point, Reino Unido); TTF (Title Transfer Facility, Holanda); Henry Hub (Estados Unidos)

Quadro 10 – Cotação média mensal de fuel-óleo e carvão em mercados internacionais

Data	Fuel-óleo (*) Spot		Carvão (**) Spot	
	(€/MWh)	Var. (%)	(€/MWh)	Var. (%)
Novembro 2007	29,38	-	12,47	-
Outubro 2007	26,12	12,50%	11,61	7,43%
Novembro 2006	17,64	66,59%	7,52	65,93%

Fonte: Platt's, European Energy Exchange

(*) Preço médio mensal do LSFO CIF Med de Platt's.

(**) Cotação média mensal do índice API2 (Argus/McCloskey).