



INFORMAÇÃO MENSAL DO MIBEL MARÇO DE 2015

Conselho de Reguladores



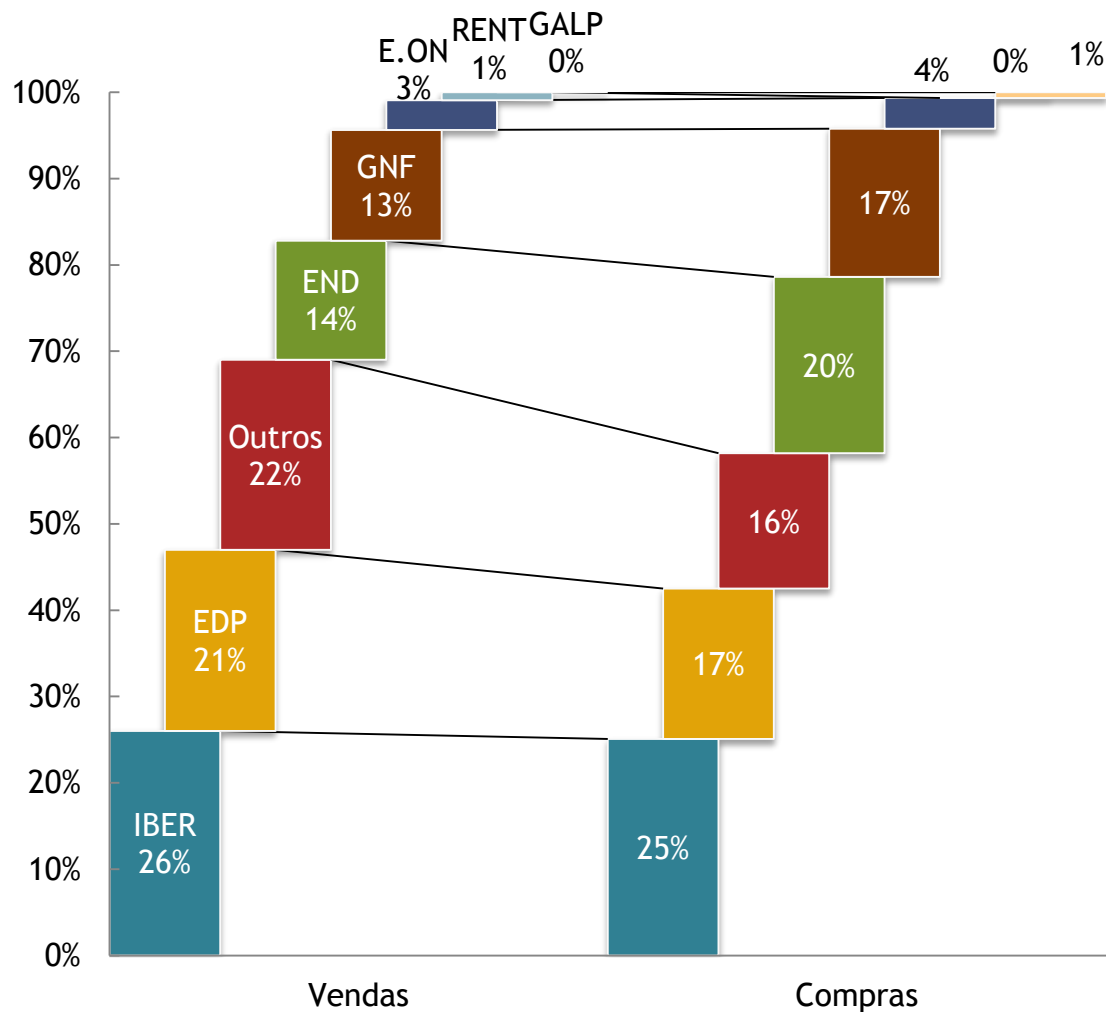


Março de 2015

- O preço médio aritmético durante o mês foi de 43,13 €/MWh na zona espanhola enquanto na zona portuguesa foi de 43,22 €/MWh
- Foram negociados no mercado diário 18.008 GWh (13.743 GWh de energia adquirida em Espanha e 4.265 GWh de energia adquirida em Portugal)
- Foram negociados 4.227 GWh no mercado a prazo gerido pelo OMIP (1.678 contratos negociados em contínuo com um volume de 1.597 GWh e 1.200 contratos negociados em leilão com um volume de 2.630 GWh)
- Foi negociado em OTC um volume estimado de 13.895 GWh (9.576 GWh em OTC não registado e 4.319 GWh em OTC registado)
- A maioria dos contratos de futuros negociados no OMIP cotaram acima dos contratos da Nordpool e da EPEX(DE)

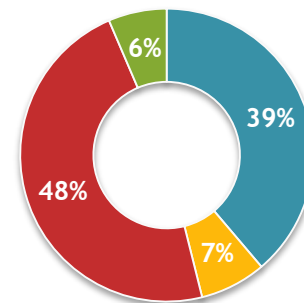
Estrutura de mercado

Repartição por empresa

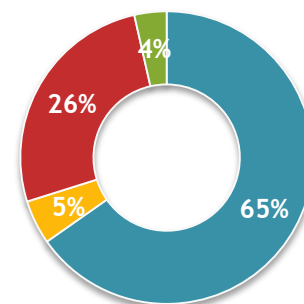


Energia negociada (vendas)

ESPAÑA: 35 185 GWh



PORTUGAL: 6 504 GWh

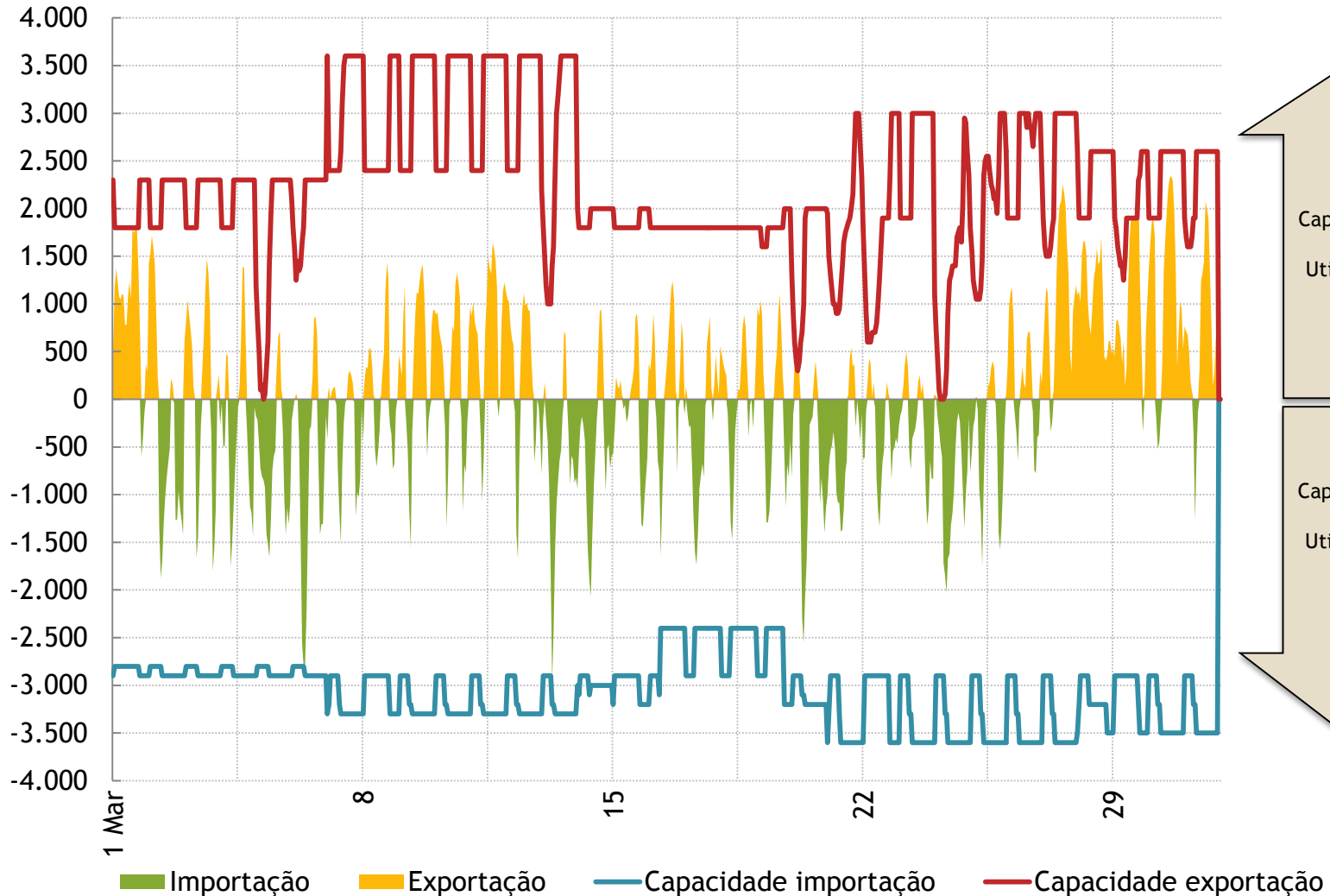


- Mercado diário
- Mercado intradiário
- Bilateral físico
- Serviços de sistema



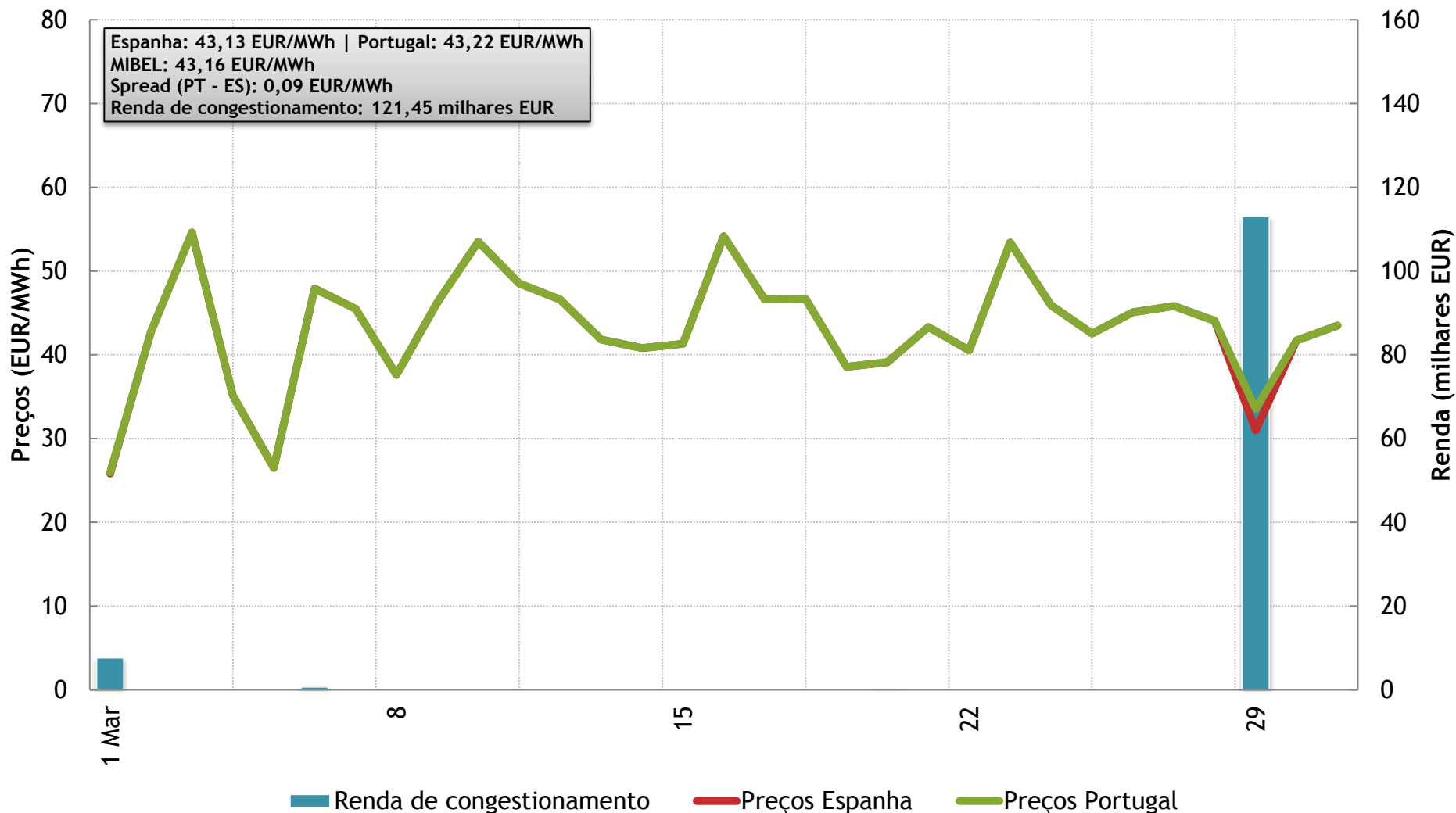
Interligação Espanha - Portugal

Capacidade e utilização



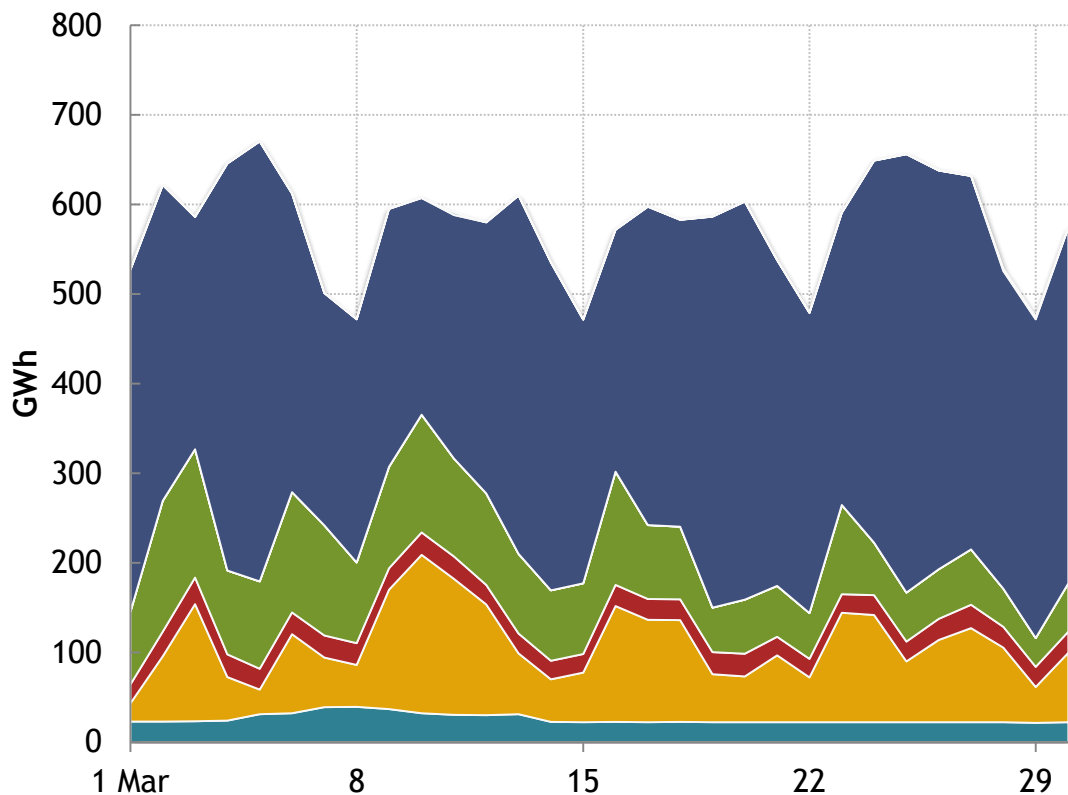
Evolução do mercado diário

Preços médios diários e renda de congestionamento



Energia colocada em mercado diário

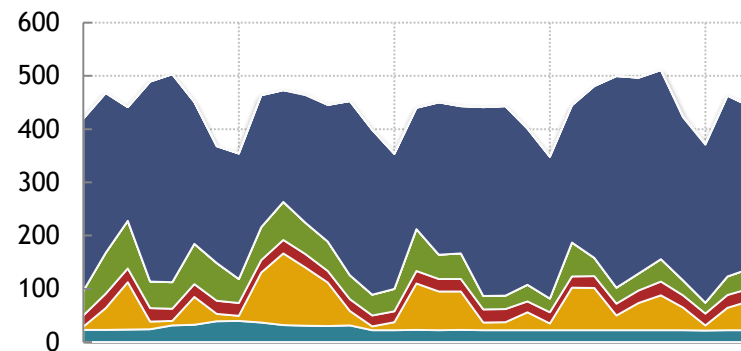
MIBEL



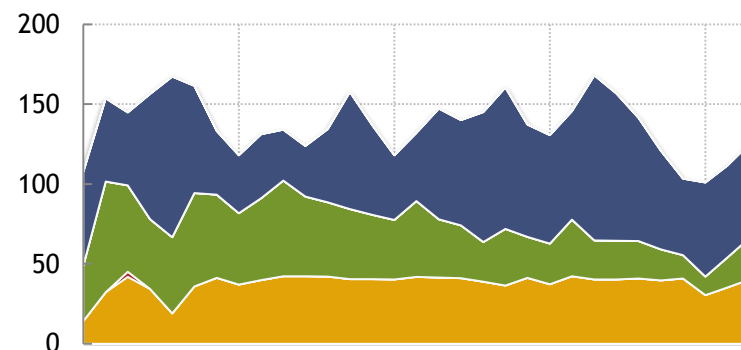
■ Nuclear ■ Carvão ■ CCGT ■ Hídrica ■ Fuel-Gás ■ PRE ■ Outros



Espanha

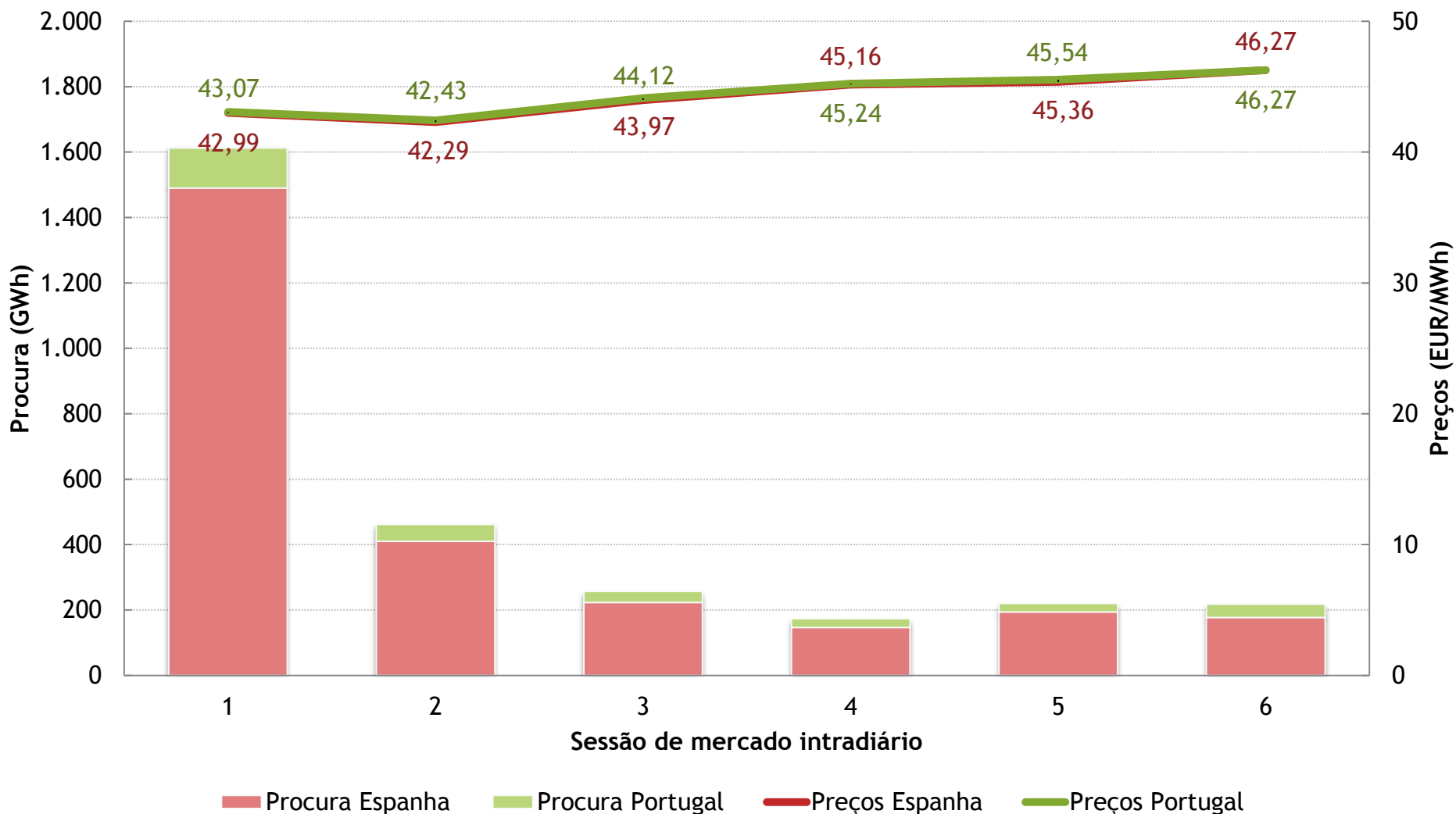


Portugal



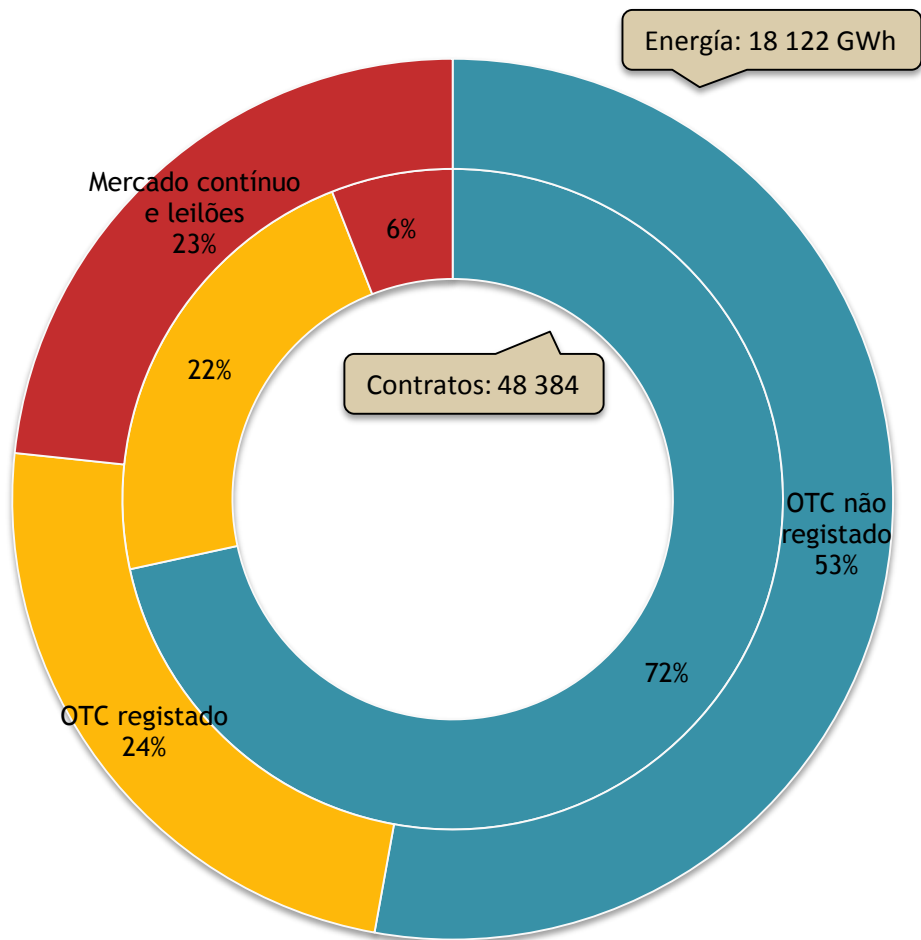
Evolução do mercado intradiário

Preços médios intradiários

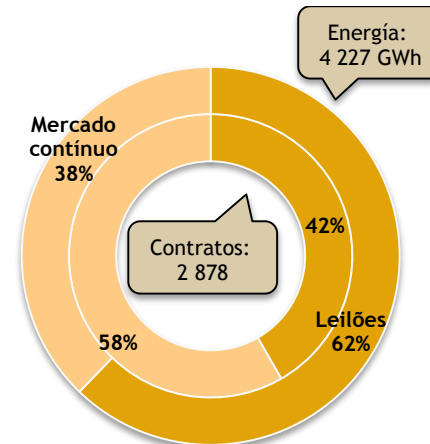




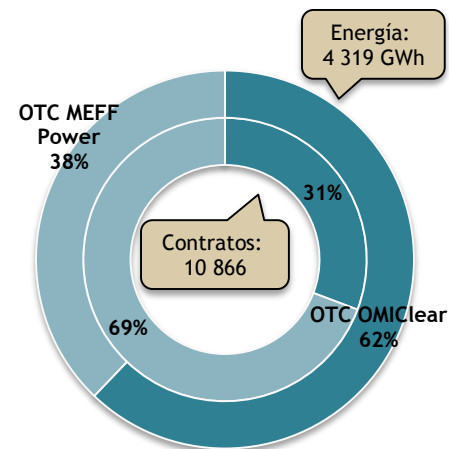
Negociação em Contínuo, Leilão e OTC



Mercado



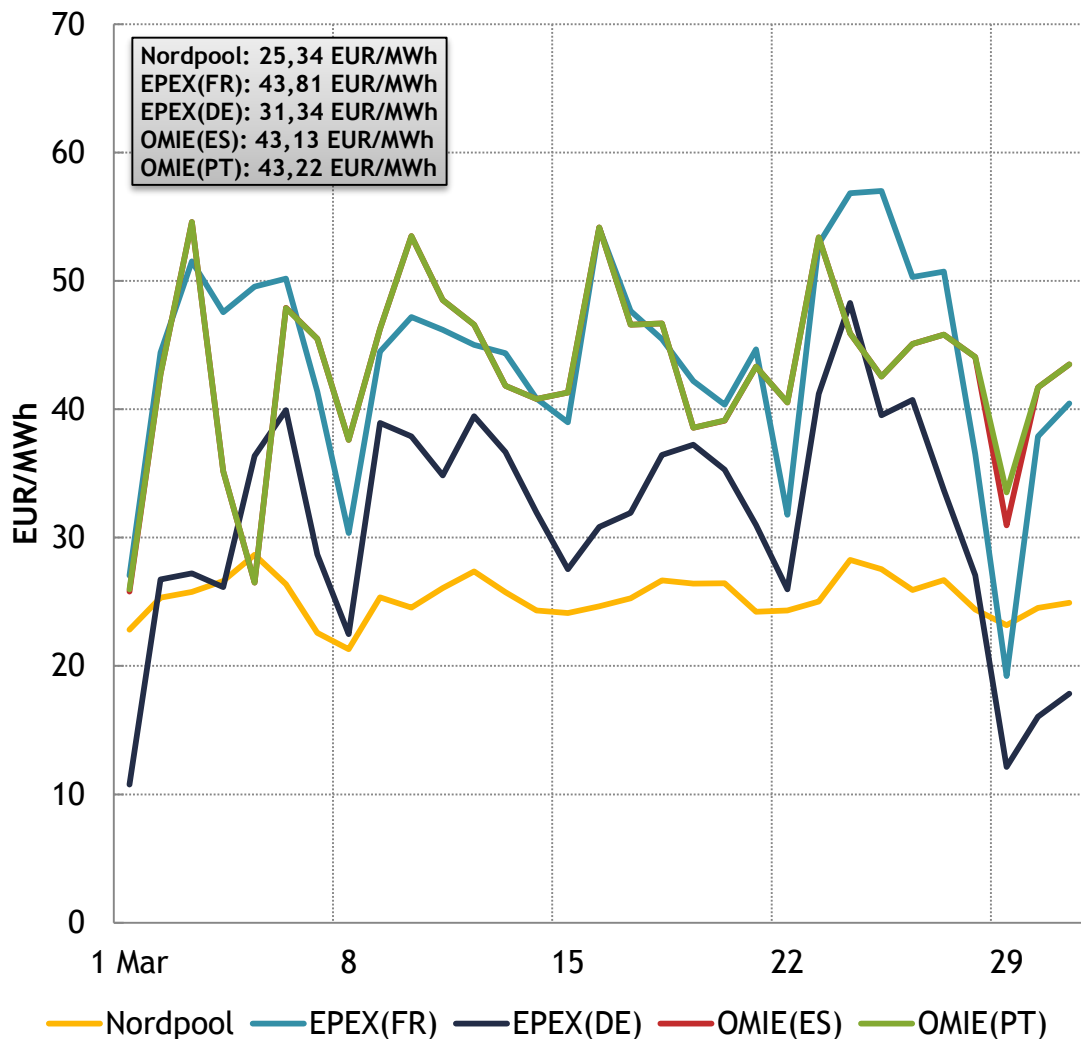
OTC registado



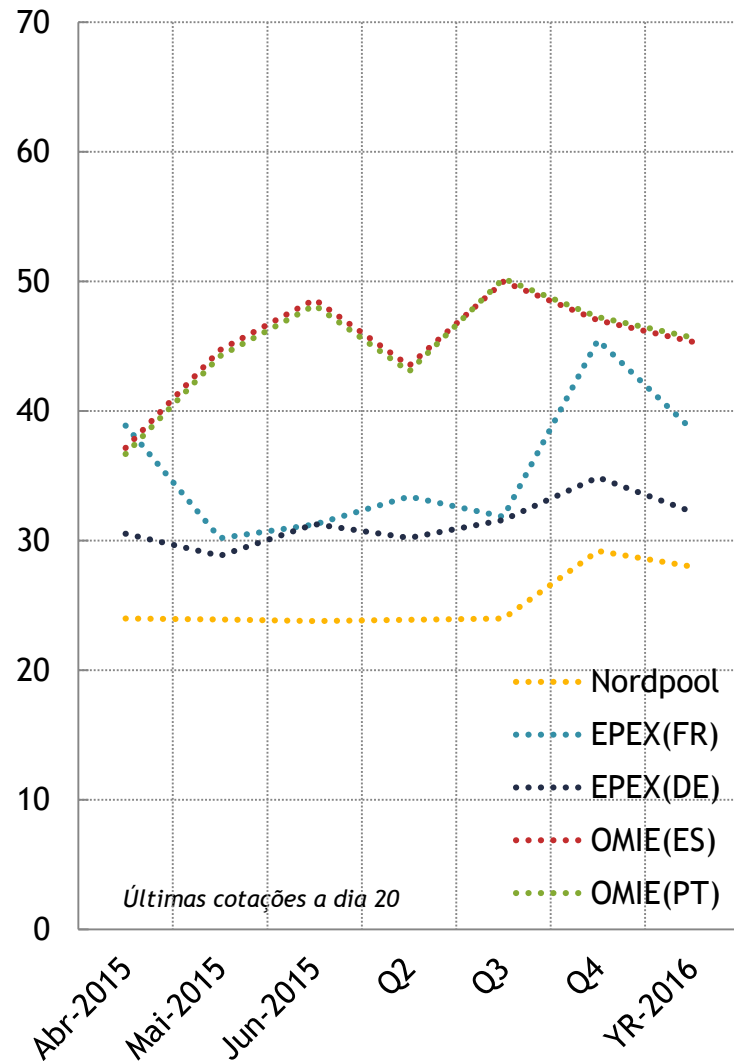
Informação sobre o OTC não registado: dados estimados
 Produtos: Opções, Futuros, Forwards, Swaps, FTR e contratos derivados OTC

Mercados internacionais de energia elétrica

Mercados spot

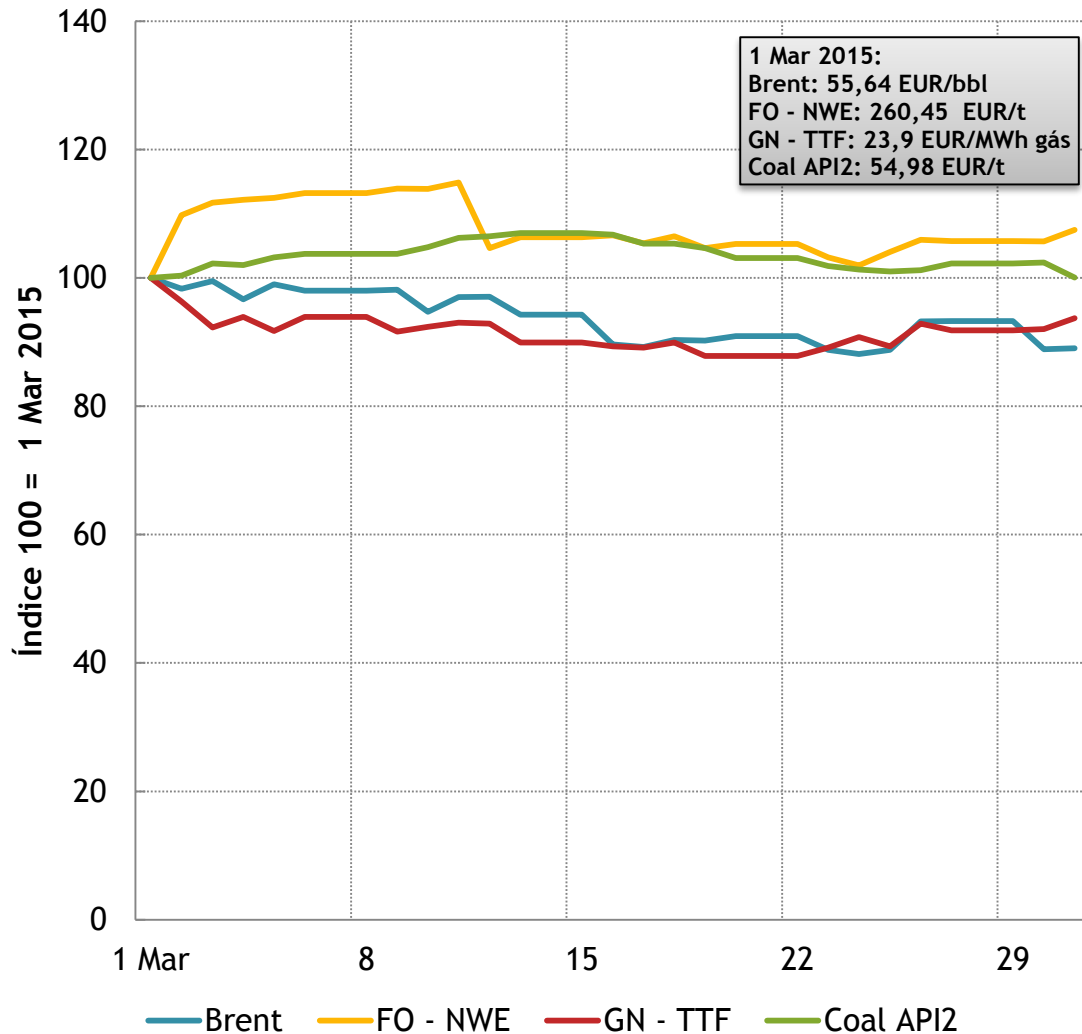


Mercados a prazo

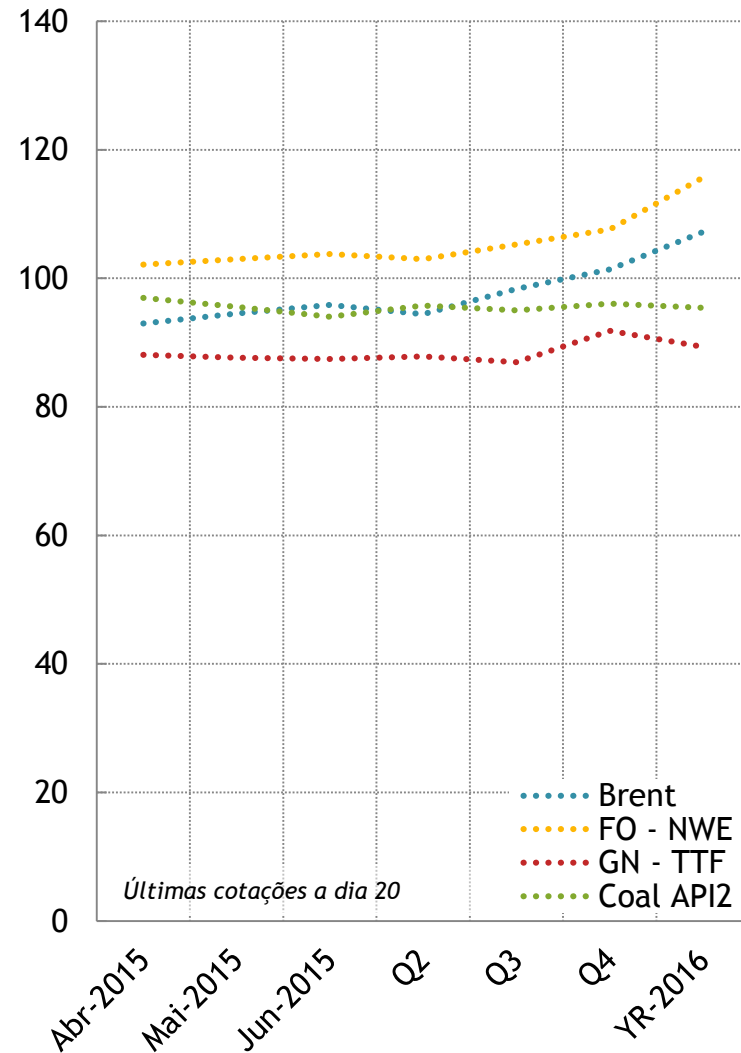


Mercados de energia primária

Mercados spot



Mercados a prazo





Março de 2015

	Mar 2015	Fev 2015	Mar 2014
Estrutura de Mercado			
Energia negociada MIBEL (GWh) ↑	41.690	41.674	38.610
Energia ES (%) ↑	84%	84%	83%
Energia PT (%) ↓	16%	16%	17%
Interligação ES-PT			
Capacidade exportação (MW) ↑	2.235	1.992	1.731
Utilização média (MWh) ↑	399	355	100
Capacidade importação (MW) ↑	3.070	2.898	2.061
Utilização média (MWh) ↓	371	575	850
Mercado diário			
Preço MIBEL (EUR/MWh) ↑	43,16	42,57	26,57
Preço ES ↑	43,13	42,57	26,67
Preço PT ↑	43,22	42,57	26,20
Spread ↑	0,09	0,00	-0,47
Rendas congest. (milhares EUR) ↑	121,45	75,14	787,27
Mercado a prazo			
Volume negociado (GWh) ↑	18.122	16.089	32.886
Mercado contínuo ↓	1.597	2.118	2.846
Leilões ↑	2.630	0	2.189
OTC registado ↓	4.319	4.425	8.026
OTC não registado ↑	9.576	9.545	19.825
N.º de contratos ↓	48.384	50.821	76.262



Siglas, acrónimos e fontes de informação

Siglas e acrónimos

- EDP - Energias de Portugal
- END - Endesa
- IBD - Iberdrola
- RENT - REN Trading
- GNF - Gas Natural Fenosa
- PT - Portugal
- ES - Espanha
- MIBEL - Mercado Ibérico de Eletricidade
- FR - França
- DE - Alemanha
- CCGT - centrais de ciclo combinado a gás natural
- PRE - produção em regime especial
- OTC - *over the counter*
- FO - NWE - fuelóleo de referência no Noroeste da Europa com 1% de enxofre
- GN - TTF - gás natural do *hub* holandês *Title Transfer Facility*
- Coal API2 - Carvão importado com entrega no Noroeste da Europa e poder calorífico de 6000 kcal/kg

Fontes de informação

- REN www.ren.pt
- REE www.esios.ree.es
- OMI Clear www.omiclear.pt
- OMIE www.omie.es
- OMIP www.omip.pt
- MEFF Power www.meff.es
- EPEX Spot www.epexspot.com
- Nordpool Spot www.nordpoolspot.com
- Nasdaq OMX www.nasdaqomx.com/commodities
- EEX www.eex.com
- Reuters www.reuters.com