



INFORMAÇÃO MENSAL DO MIBEL FEVEREIRO 2015

Conselho de Reguladores



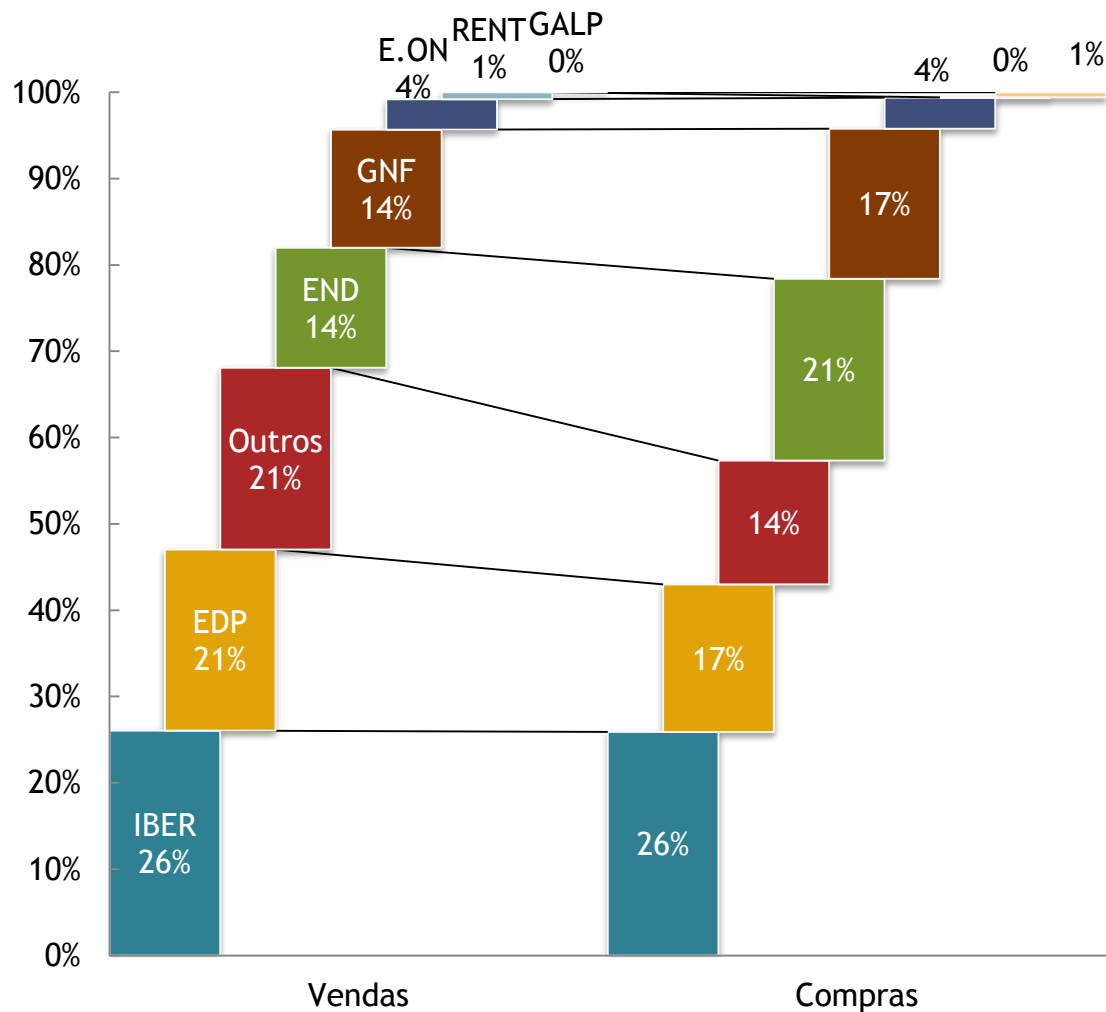


Fevereiro de 2015

- O preço médio aritmético durante o mês foi de 42,57 €/MWh na zona espanhola enquanto na zona portuguesa foi de 42,57 €/MWh
- Foram negociados no mercado diário 18.192 GWh (13.966 GWh de energia adquirida em Espanha e 4.226 GWh de energia adquirida em Portugal)
- Foram negociados 2.118 GWh no mercado a prazo gerido pelo OMIP (2.435 contratos negociados em contínuo)
- Foi negociado em OTC um volume estimado de 13.970 GWh (9.545 GWh em OTC não registado e 4.425 GWh em OTC registado)
- A maioria dos contratos de futuros negociados no OMIP cotaram acima dos contratos da Nordpool e da EPEX(DE)

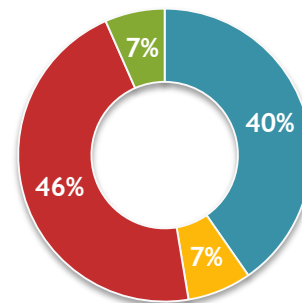
Estrutura de mercado

Repartição por empresa

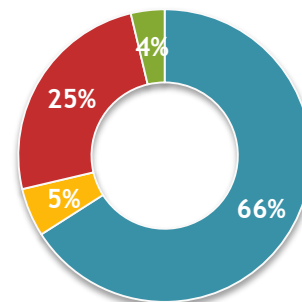


Energia negociada (vendas)

ESPAÑA: 35 043 GWh



PORTUGAL: 6 631 GWh

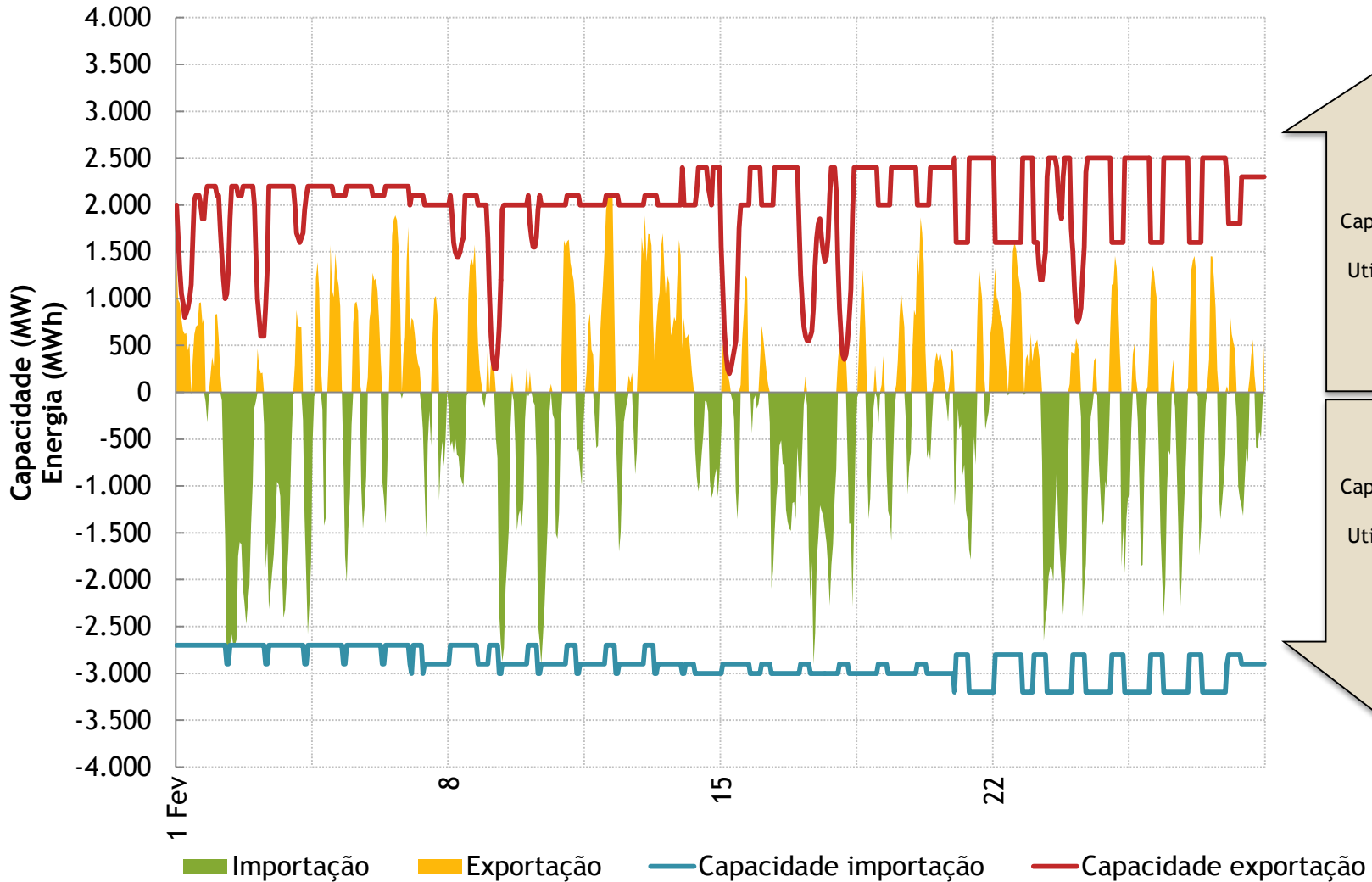


- Mercado diário
- Mercado intradiário
- Bilateral físico
- Serviços de sistema



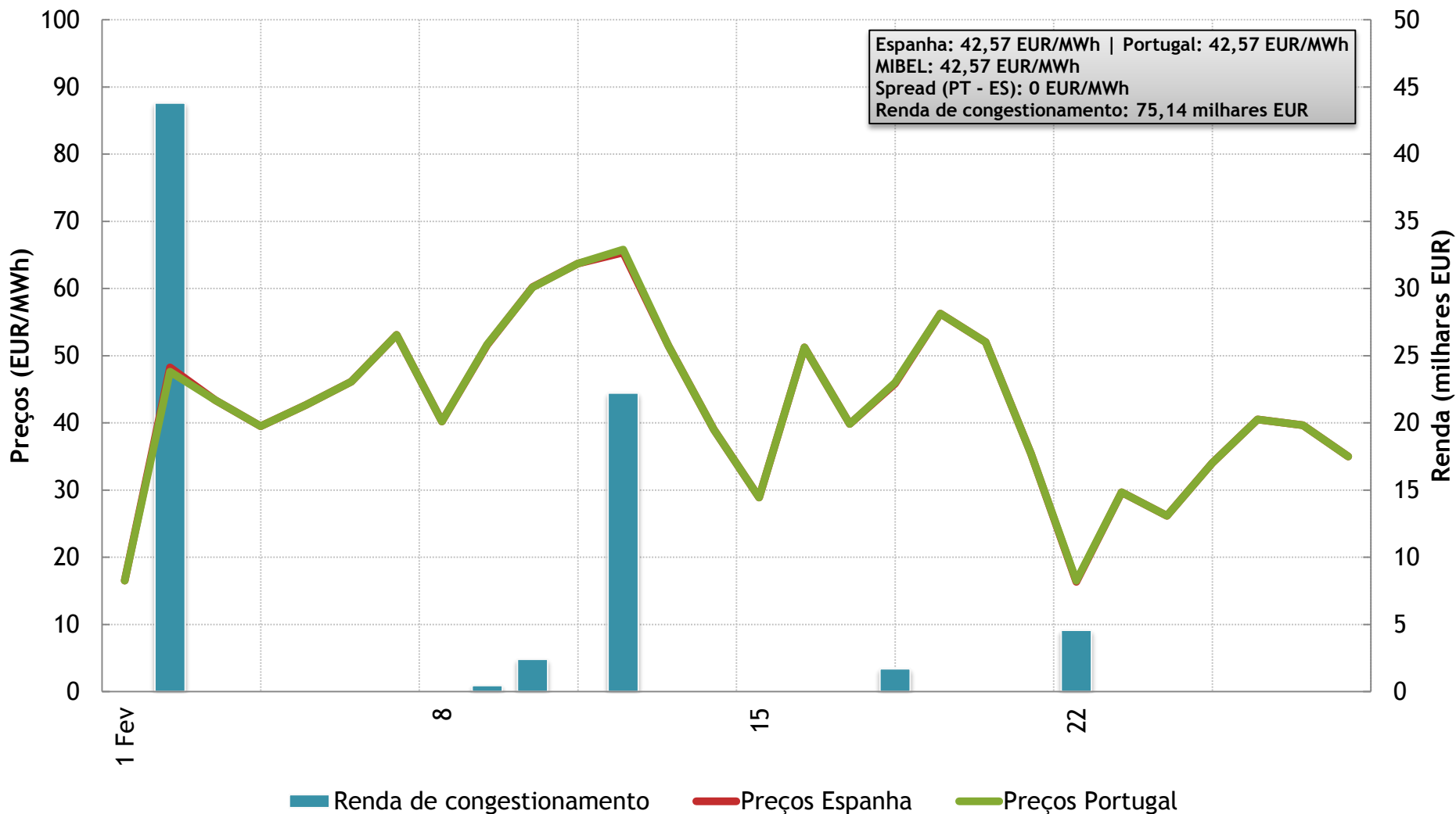
Interligação Espanha - Portugal

Capacidade e utilização



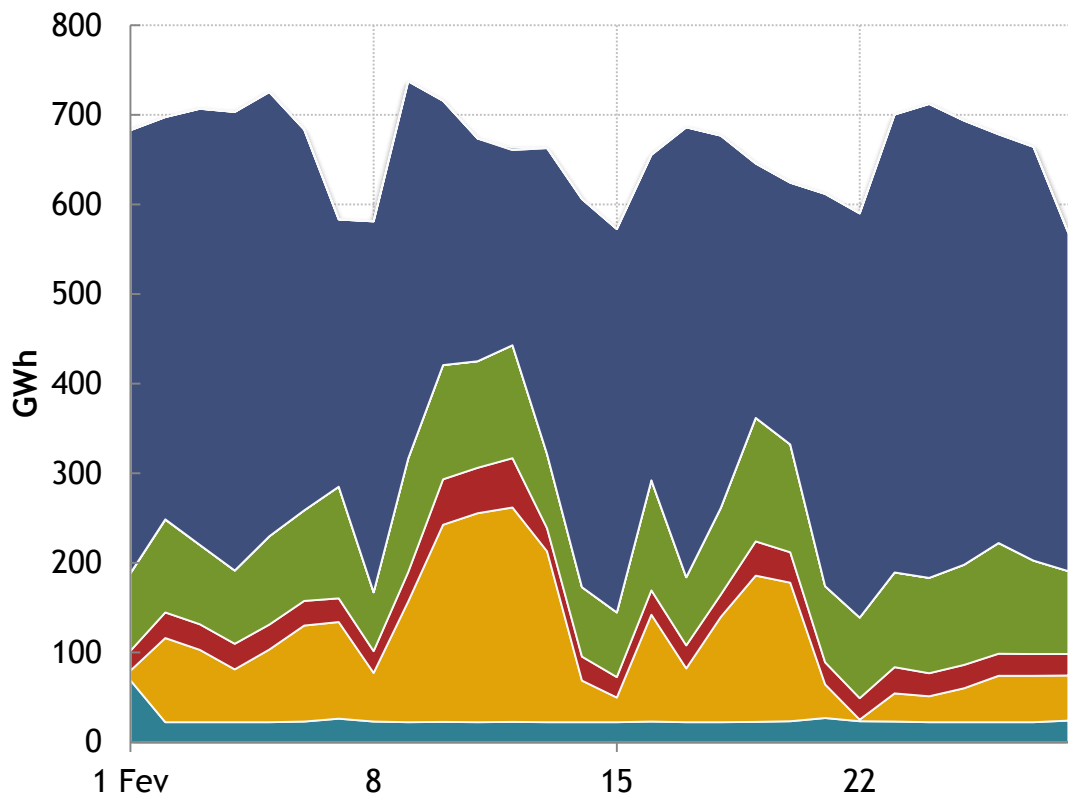
Evolução do mercado diário

Preços médios diários e renda de congestionamento



Energia colocada em mercado diário

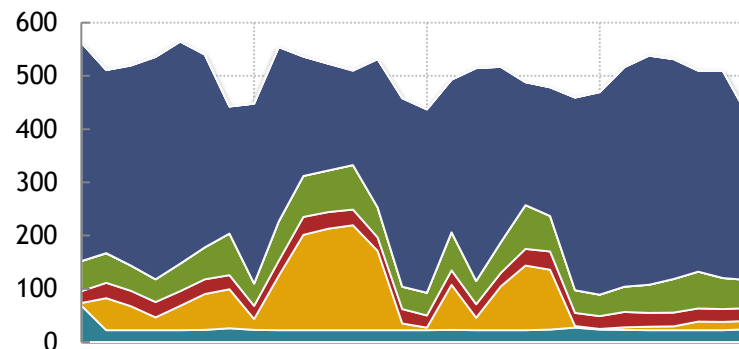
MIBEL



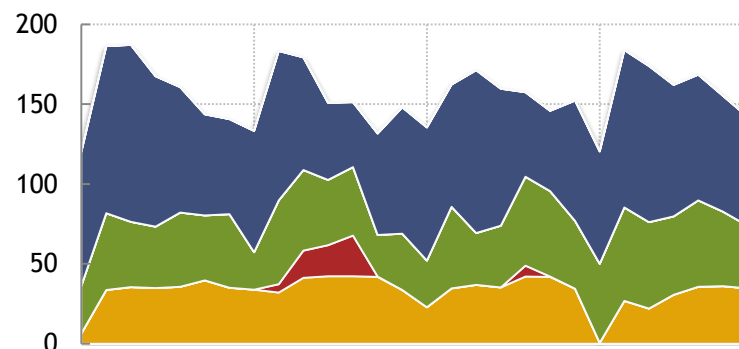
■ Nuclear ■ Carvão ■ CCGT ■ Hídrica ■ Fuel-Gás ■ PRE ■ Outros



Espanha



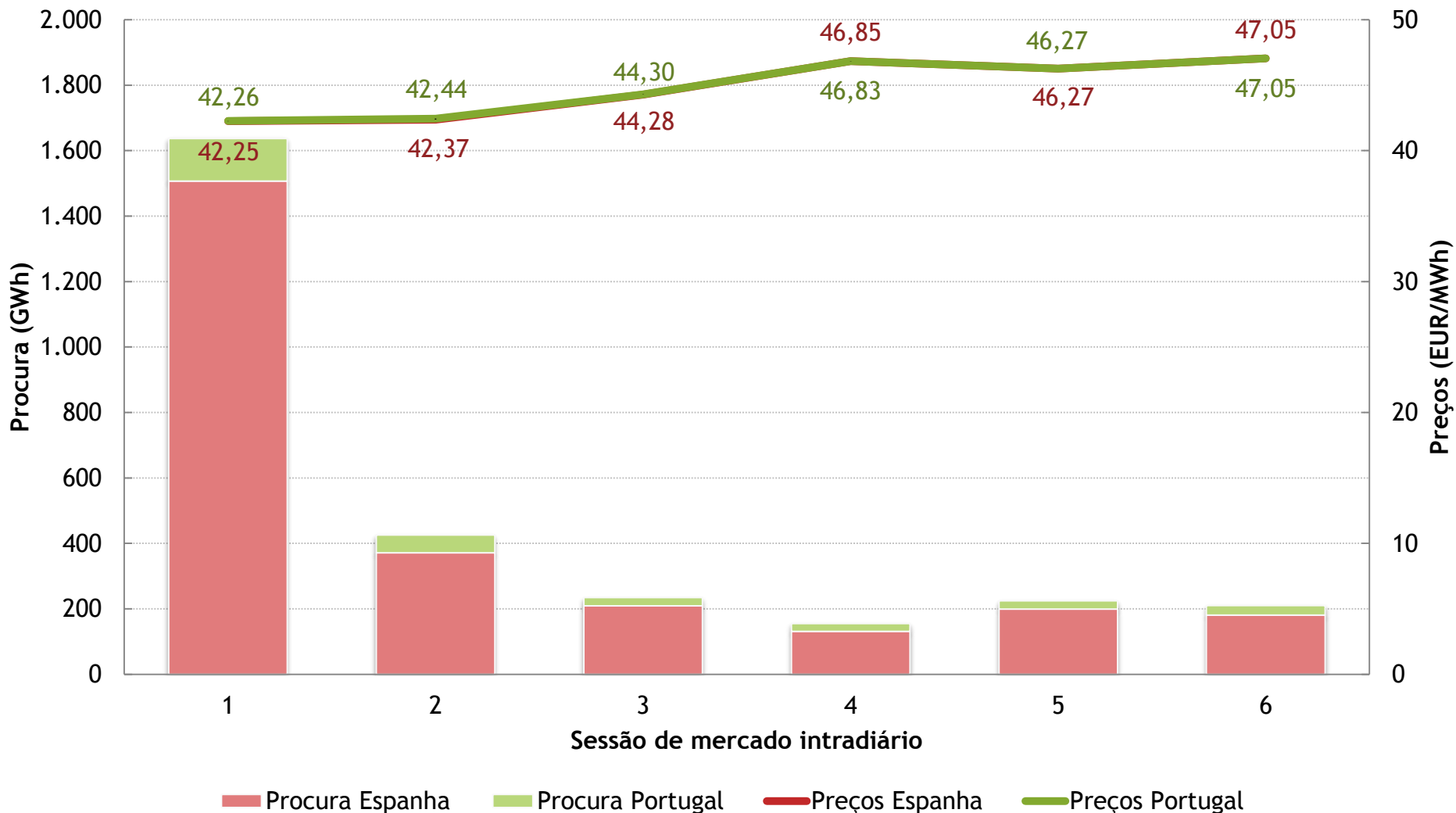
Portugal





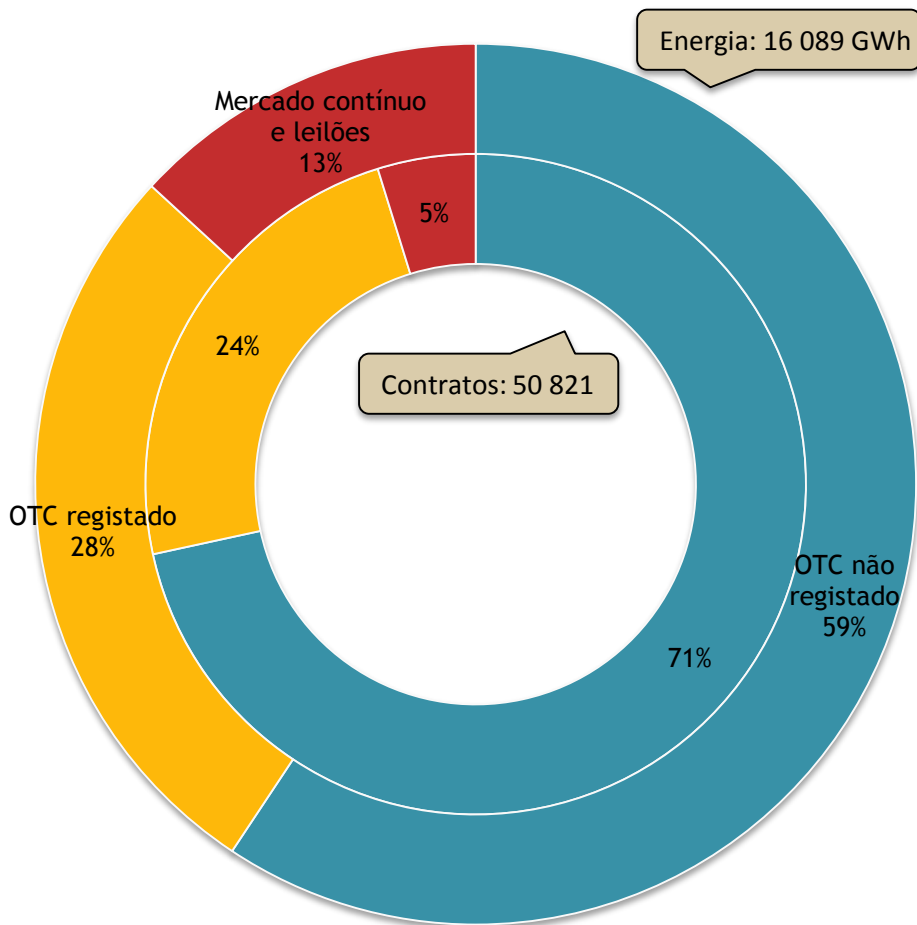
Evolução do mercado intradiário

Preços médios intradiários

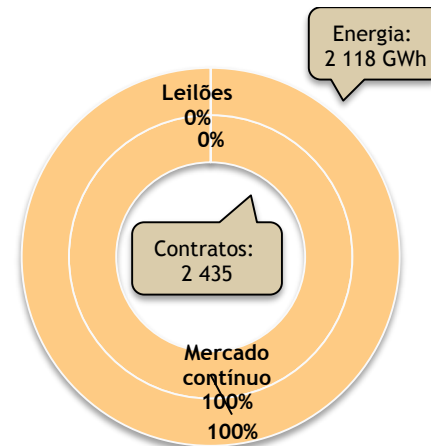




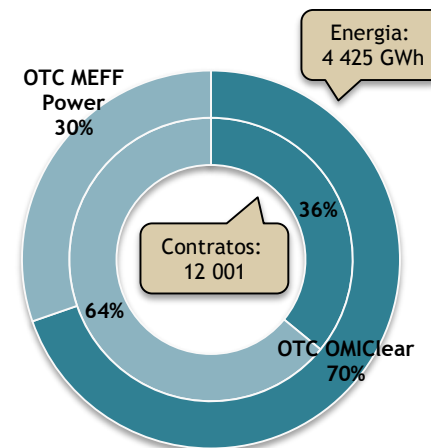
Negociação em Contínuo, Leilão e OTC



Mercado



OTC registado

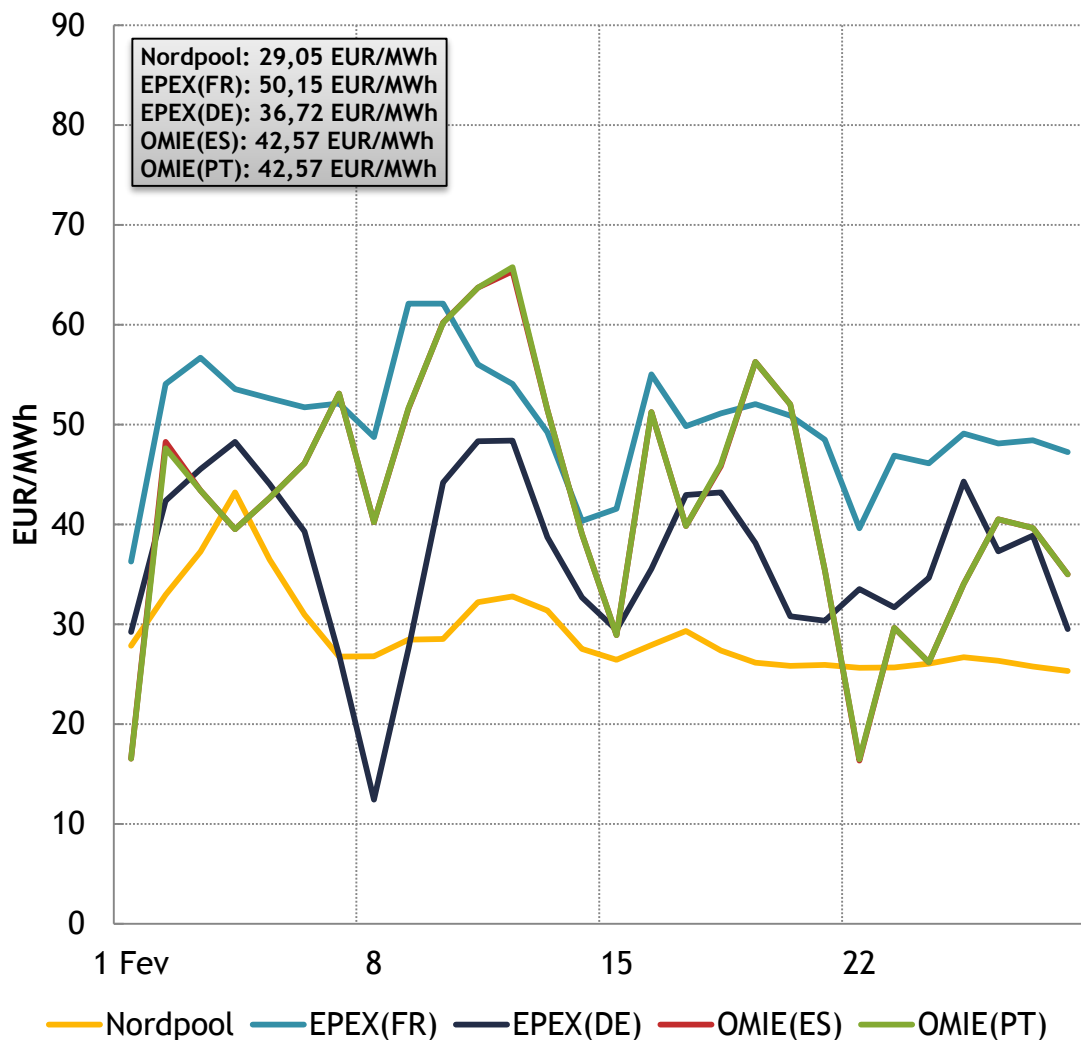


Informação sobre o OTC não registado: dados estimados

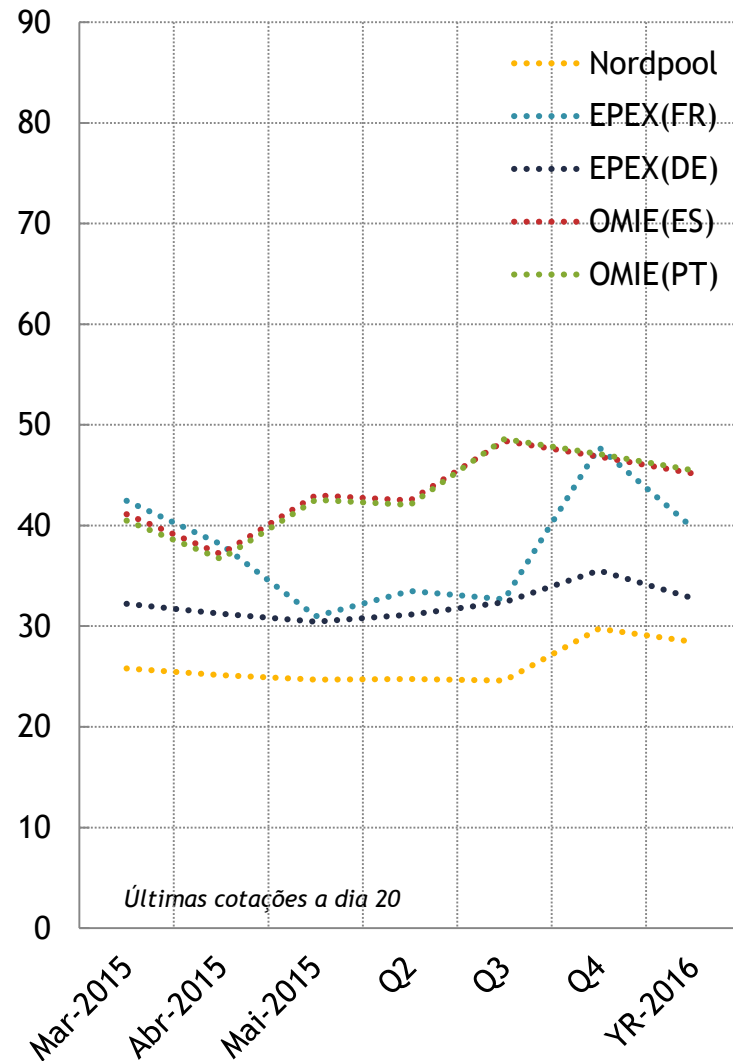
Produtos: Opções, Futuros, Forwards, Swaps, FTR e contratos derivados OTC

Mercados internacionais de energia elétrica

Mercados spot

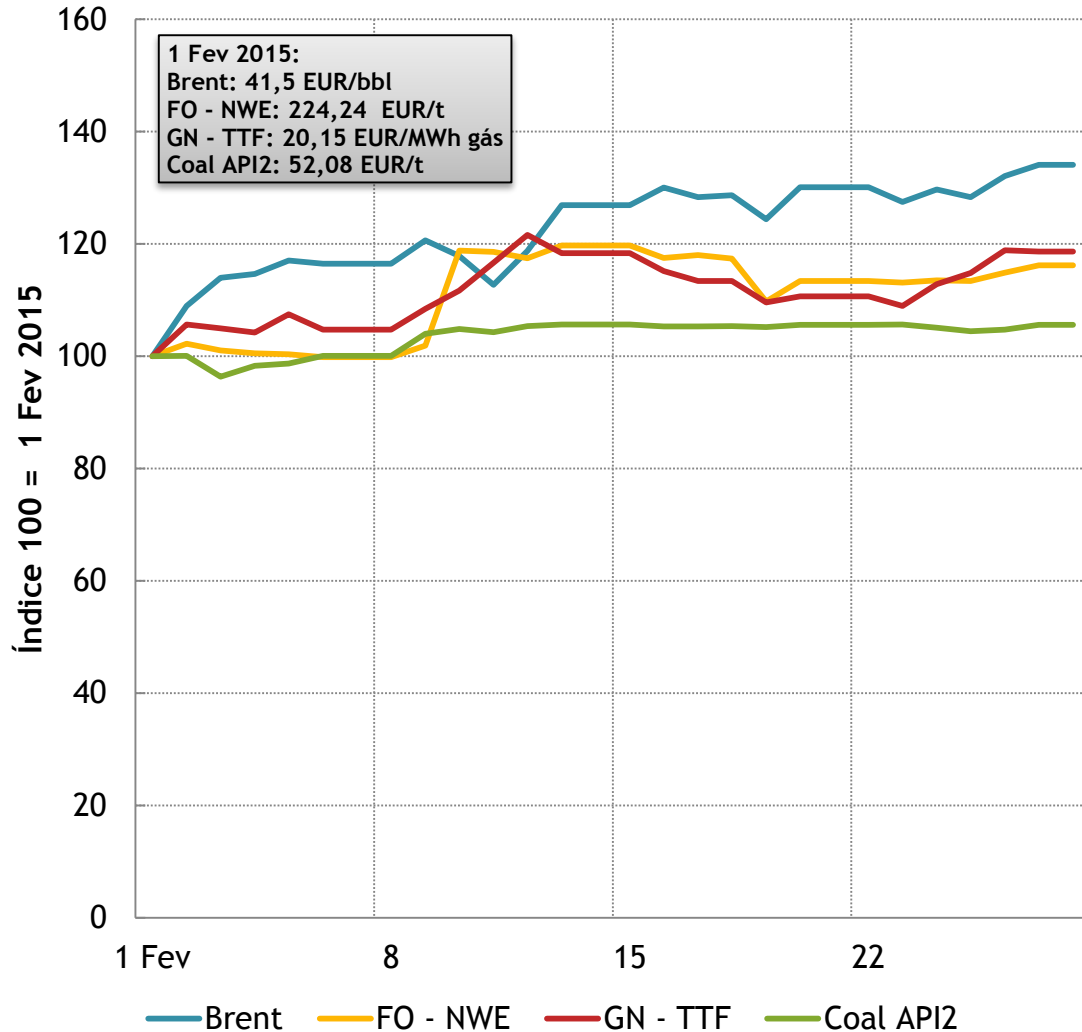


Mercados a prazo

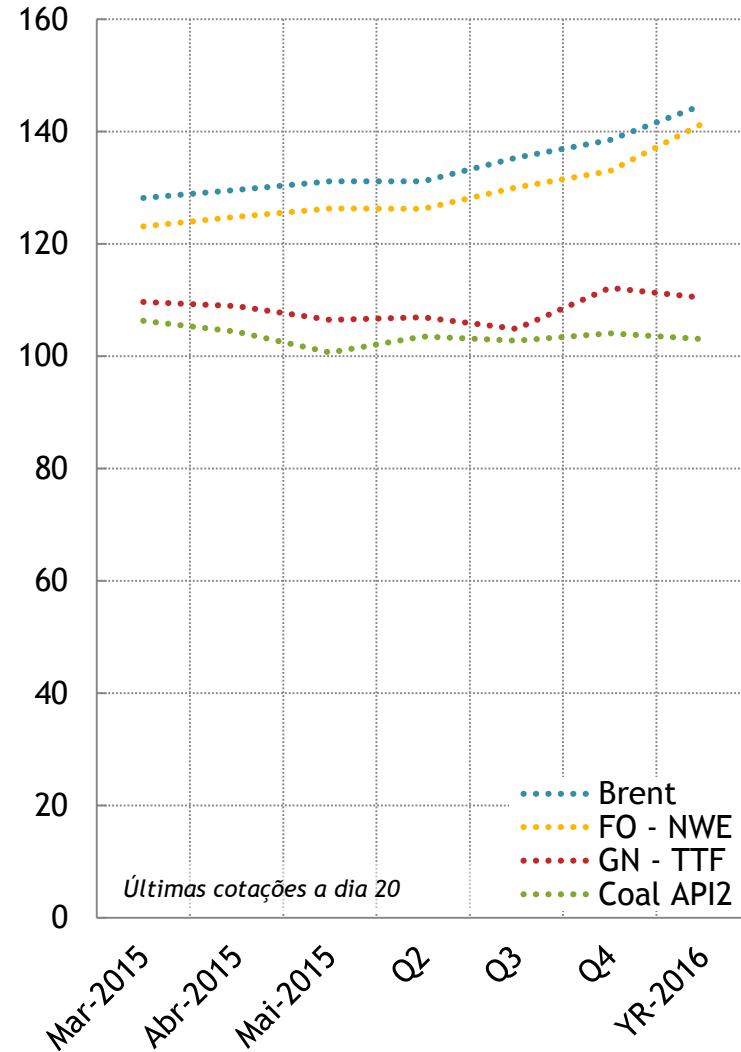


Mercados de energia primária

Mercados spot



Mercados a prazo



Fevereiro de 2015

	Feb 2015	Jan 2015	Feb 2014
Estrutura de Mercado			
Energia negociada MIBEL (GWh)	↓ 41.674	43.876	36.251
Energia ES (%)	↓ 84%	85%	81%
Energia PT (%)	↑ 16%	15%	19%
Interligação ES-PT			
Capacidade exportação (MW)	↑ 1.992	1.940	1.486
Utilização média (MWh)	↓ 355	788	39
Capacidade importação (MW)	↑ 2.898	2.676	1.965
Utilização média (MWh)	↑ 575	148	1.138
Mercado diário			
Preço MIBEL (EUR/MWh)	↓ 42,57	51,65	16,76
Preço ES	↓ 42,57	51,60	17,12
Preço PT	↓ 42,57	51,82	15,39
Spread	↓ 0,00	0,22	-1,73
Rendas congest. (milhares EUR)	↓ 75,14	199,23	2.218,18
Mercado a prazo			
Volume negociado (GWh)	↓ 16.089	16.813	35.443
Mercado contínuo	↑ 2.118	1.523	2.250
Leilões	→ 0	0	0
OTC registado	↓ 4.425	6.073	7.899
OTC não registado	↑ 9.545	9.217	25.294
N.º de contratos	↑ 50.821	48.347	80.410



Siglas, acrónimos e fontes de informação

Siglas e acrónimos

- EDP - Energias de Portugal
- END - Endesa
- IBD - Iberdrola
- RENT - REN Trading
- GNF - Gas Natural Fenosa
- PT - Portugal
- ES - Espanha
- MIBEL - Mercado Ibérico de Eletricidade
- FR - França
- DE - Alemanha
- CCGT - centrais de ciclo combinado a gás natural
- PRE - produção em regime especial
- OTC - *over the counter*
- FO - NWE - fuelóleo de referência no Noroeste da Europa com 1% de enxofre
- GN - TTF - gás natural do *hub* holandês *Title Transfer Facility*
- Coal API2 - Carvão importado com entrega no Noroeste da Europa e poder calorífico de 6000 kcal/kg

Fontes de informação

- REN www.ren.pt
- REE www.esios.ree.es
- OMI Clear www.omiclear.pt
- OMIE www.omie.es
- OMIP www.omip.pt
- MEFF Power www.meff.es
- EPEX Spot www.epexspot.com
- Nordpool Spot www.nordpoolspot.com
- Nasdaq OMX www.nasdaqomx.com/commodities
- EEX www.eex.com
- Reuters www.reuters.com