



INFORMAÇÃO MENSAL DO MIBEL JANEIRO DE 2015

Conselho de Reguladores



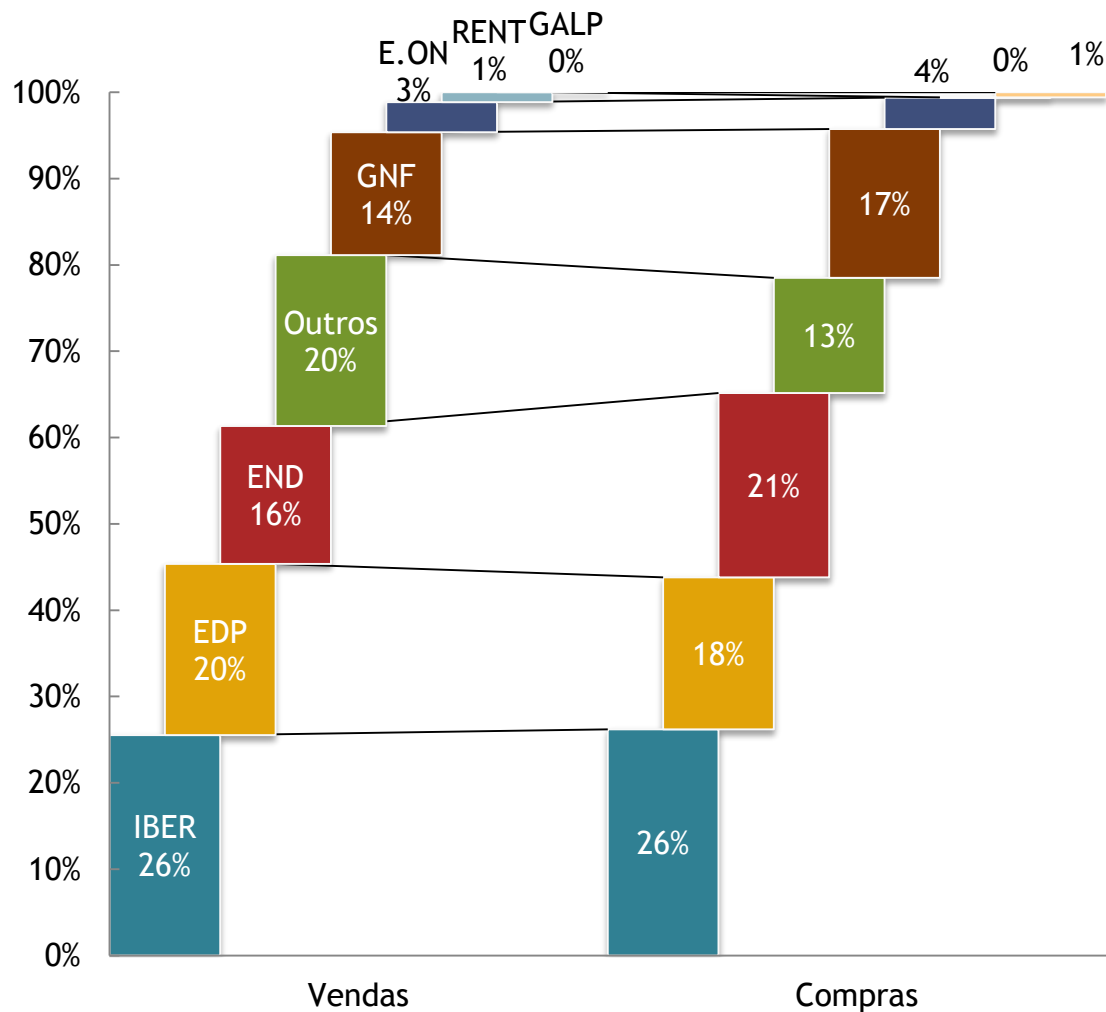


Janeiro de 2015

- O preço médio aritmético durante o mês foi de 51,60 €/MWh na zona espanhola enquanto na zona portuguesa foi de 51,82 €/MWh
- Foram negociados no mercado diário 20.099 GWh (15.445 GWh de energia adquirida em Espanha e 4.653 GWh de energia adquirida em Portugal)
- Foram negociados 1.523 GWh no mercado a prazo gerido pelo OMIP (1.792 contratos negociados em contínuo)
- Foi negociado em OTC um volume estimado de 15.290 GWh (9.217 GWh em OTC não registado e 6.073 GWh em OTC registado)
- A maioria dos contratos de futuros negociados no OMIP cotaram acima dos contratos da Nordpool e da EPEX(DE)

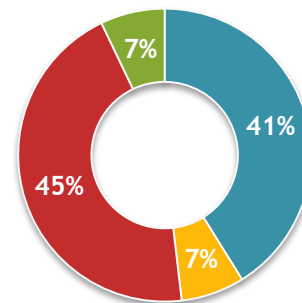
Estrutura de mercado

Repartição por empresa

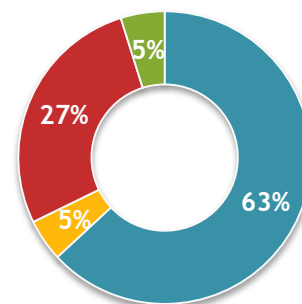


Energia negociada (vendas)

ESPAÑA: 37 257 GWh



PORTUGAL: 6 619 GWh

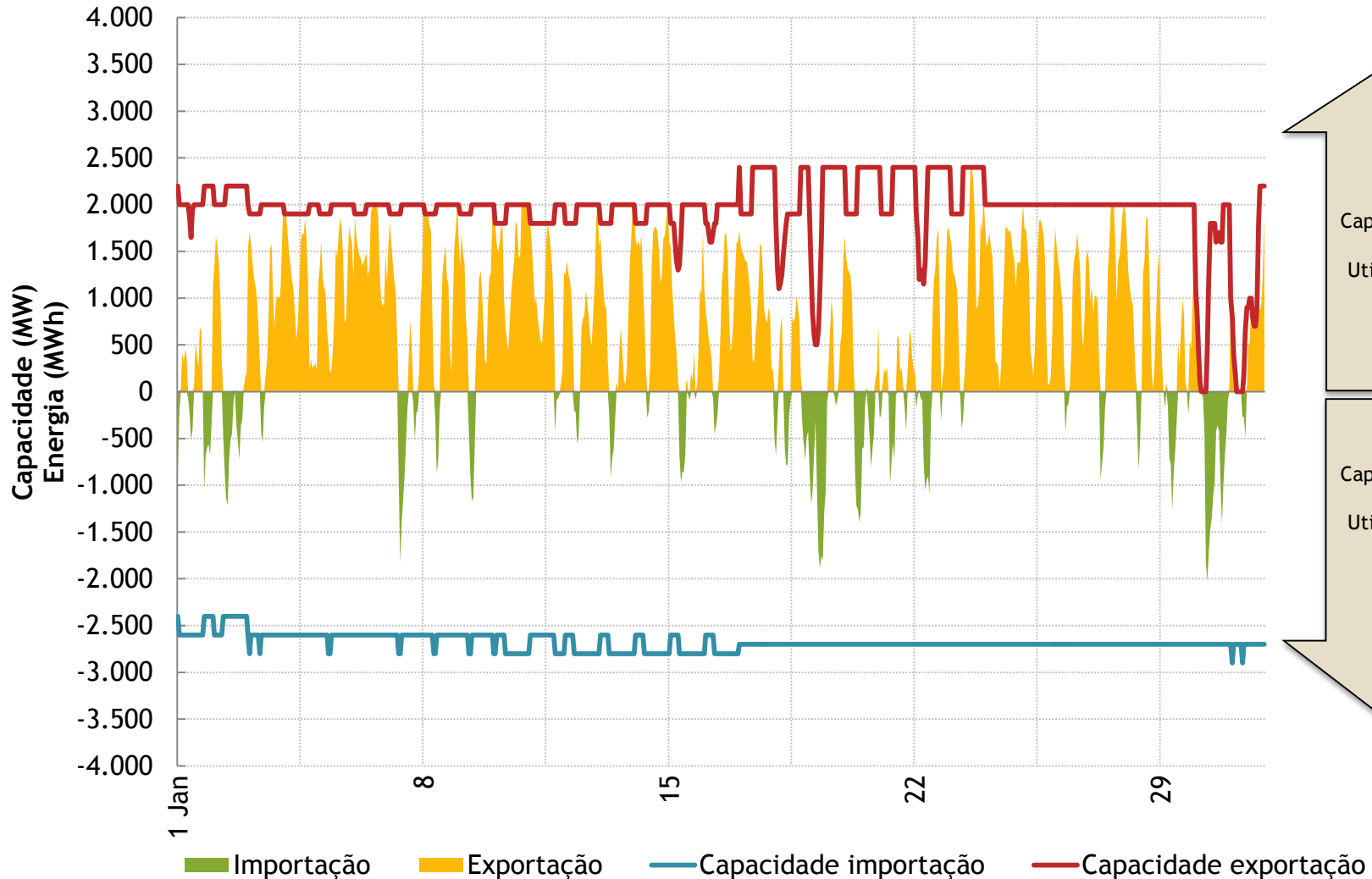


- Mercado diário
- Mercado intradiário
- Bilateral físico
- Serviços de sistema



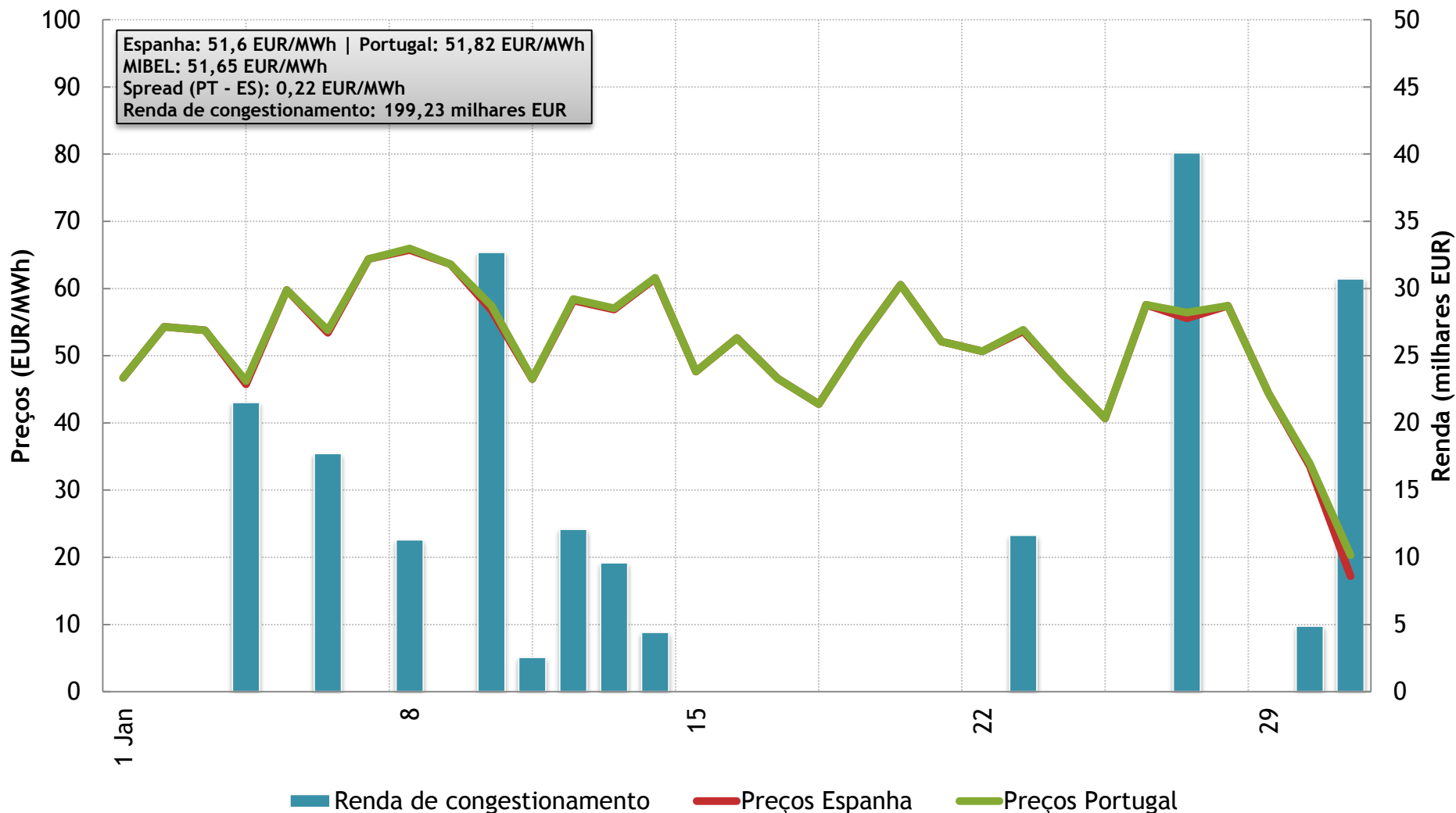
Interligação Espanha - Portugal

Capacidade e utilização



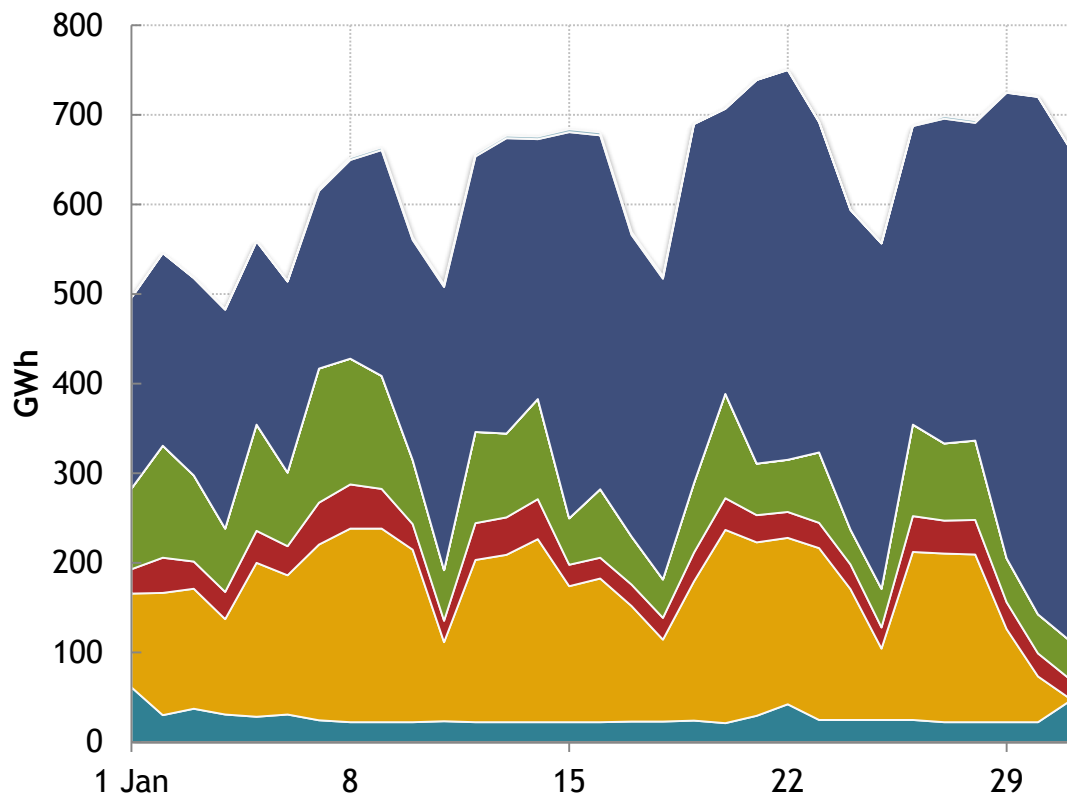
Evolução do mercado diário

Preços médios diários e renda de congestionamento



Energia colocada em mercado diário

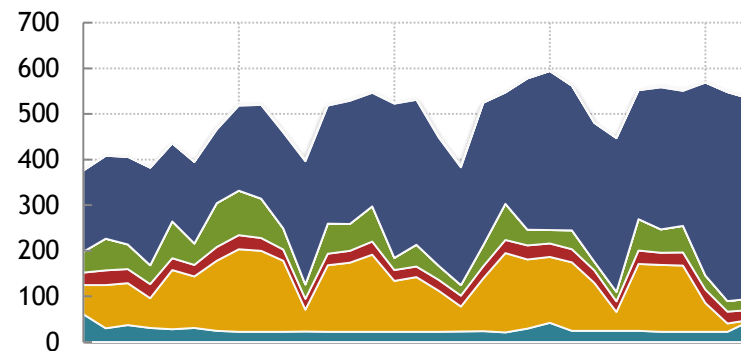
MIBEL



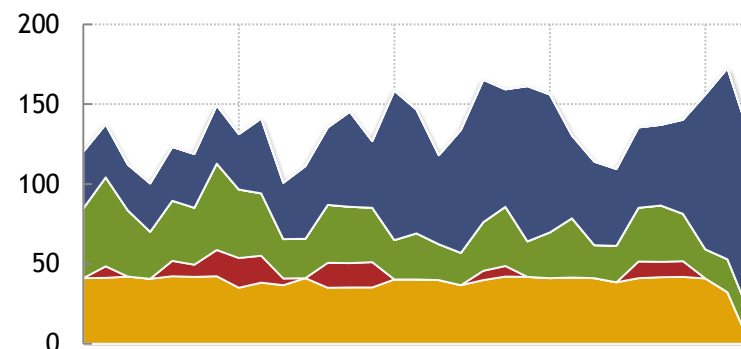
■ Nuclear ■ Carvão ■ CCGT ■ Hídrica ■ Fuel-Gás ■ PRE ■ Outros



Espanha



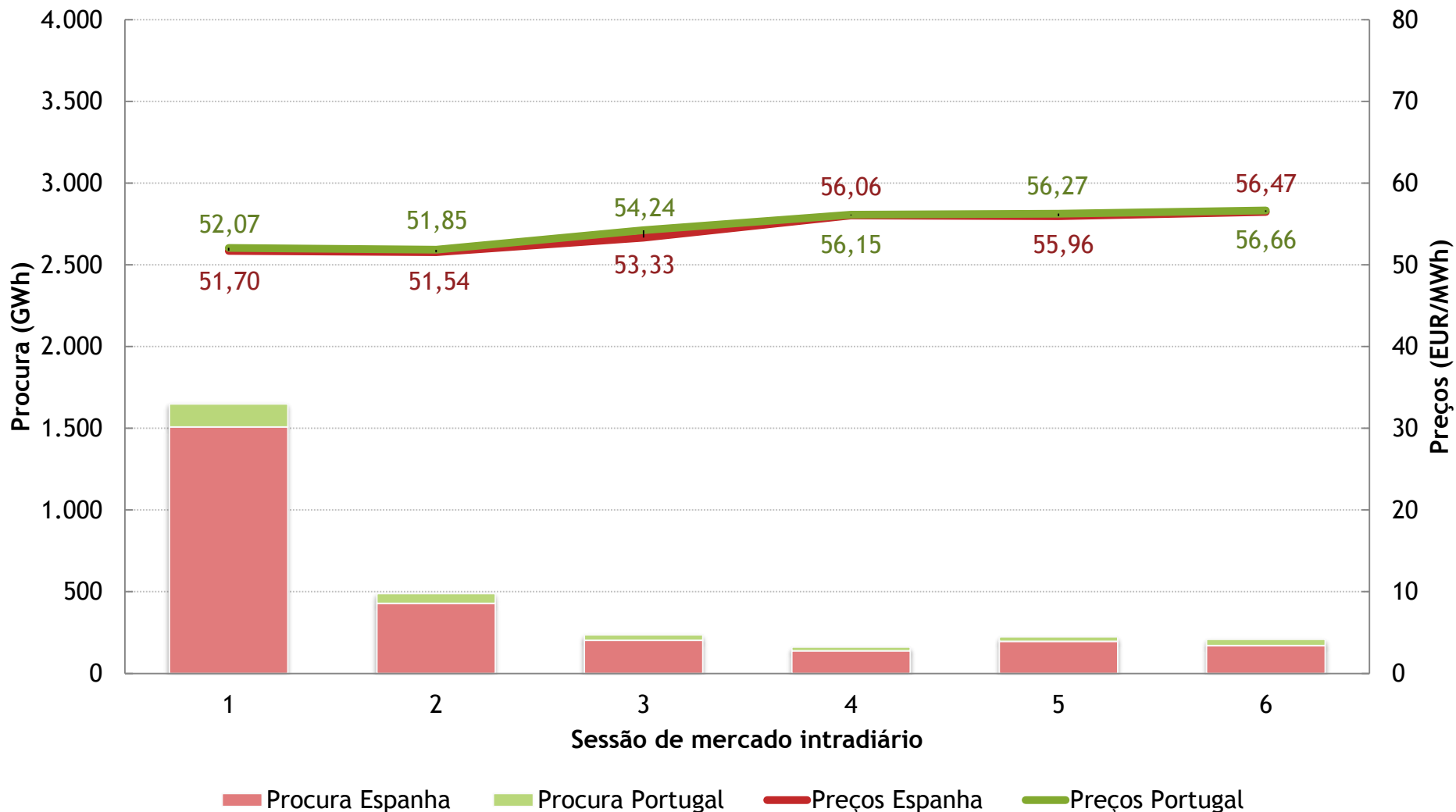
Portugal





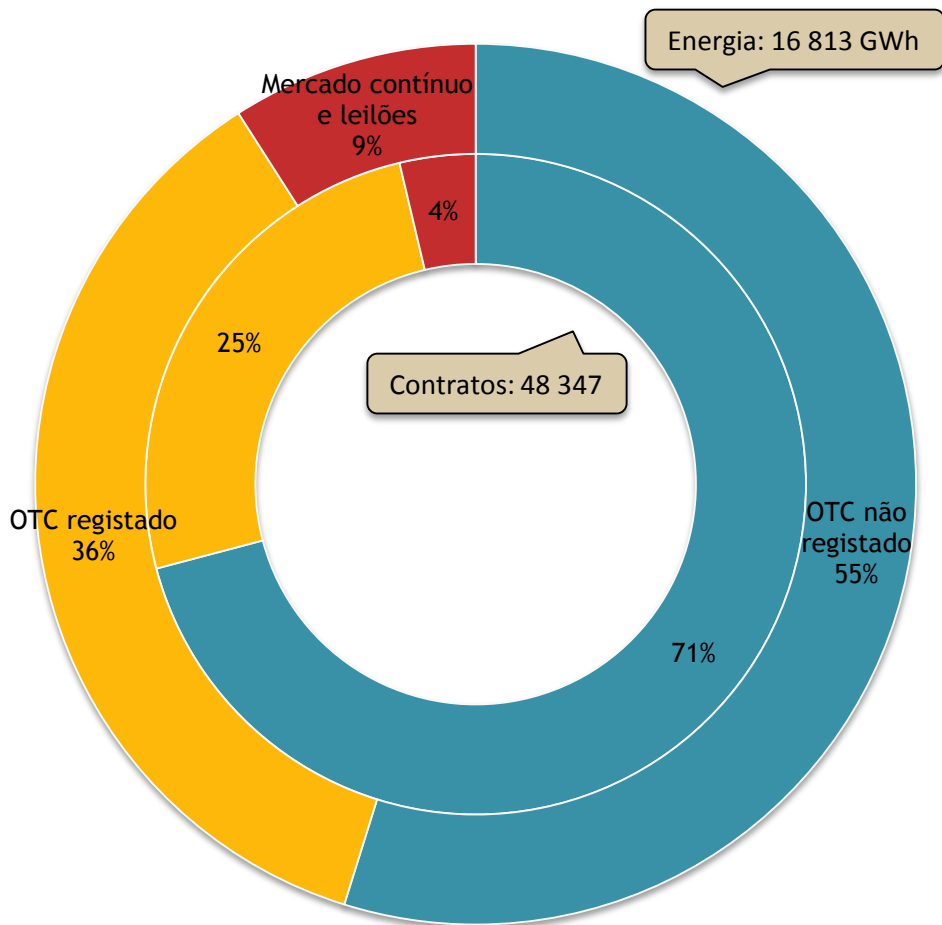
Evolução do mercado intradiário

Preços médios intradiários

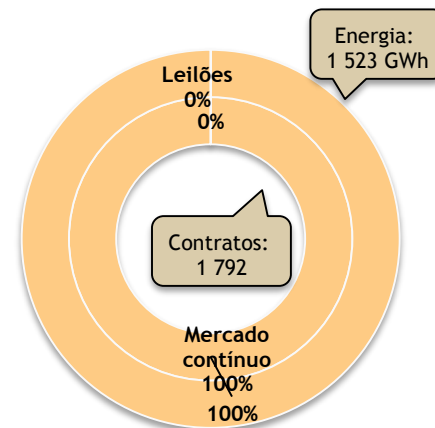




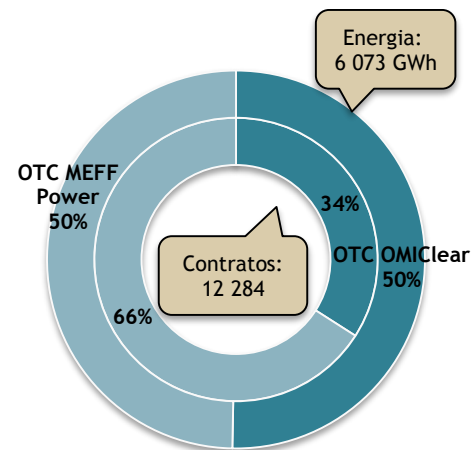
Negociação em Contínuo, Leilão e OTC



Mercado



OTC registado

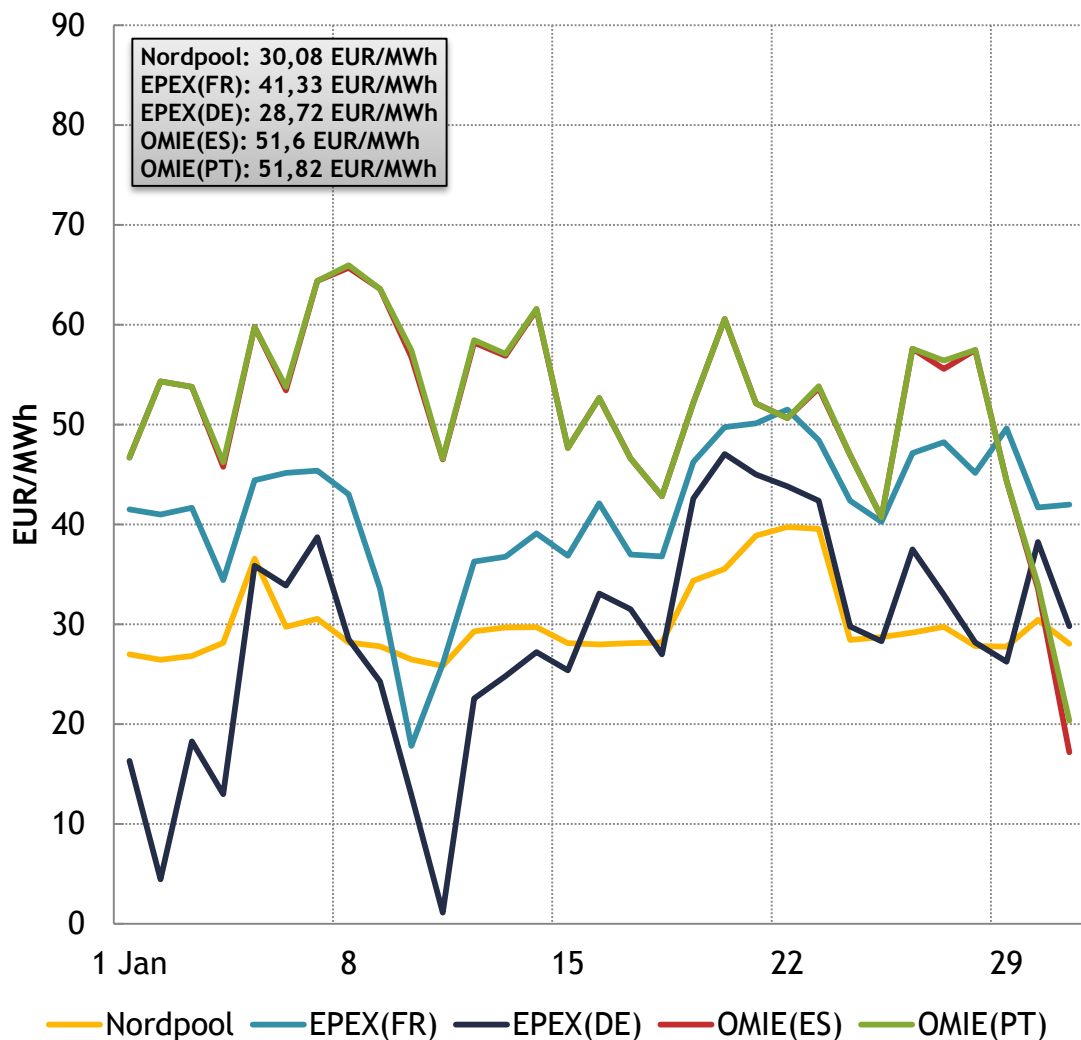


Informação sobre o OTC não registado: dados estimados

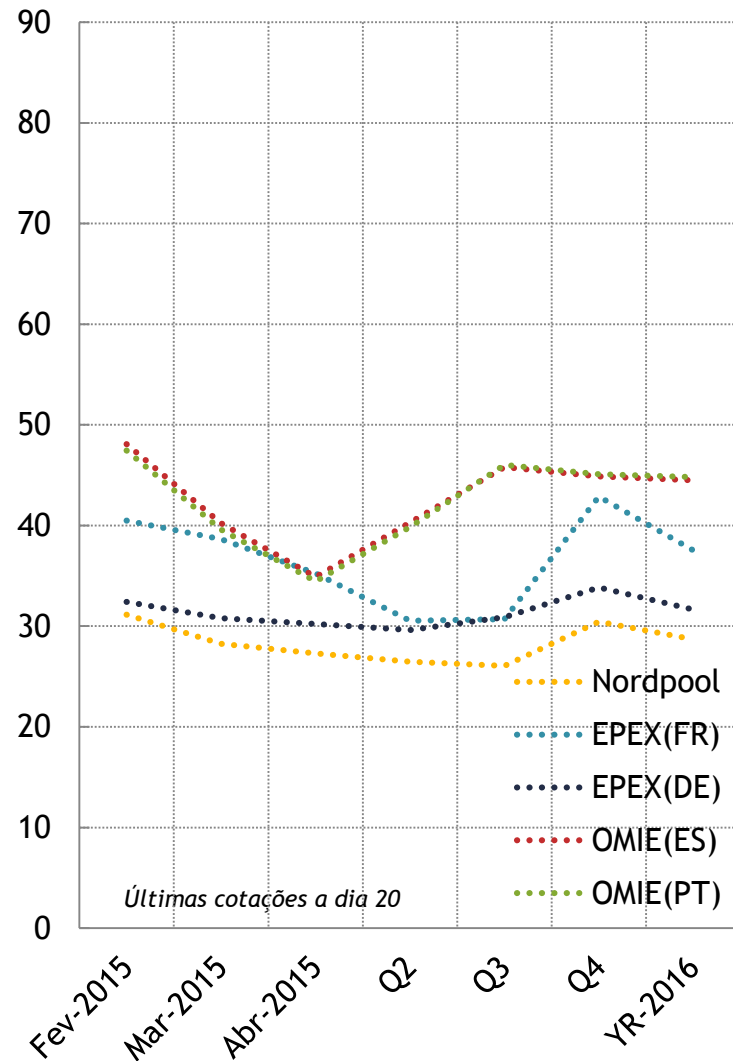
Produtos: Opções, Futuros, Forwards, Swaps, FTR e contratos derivados OTC

Mercados internacionais de energia elétrica

Mercados spot



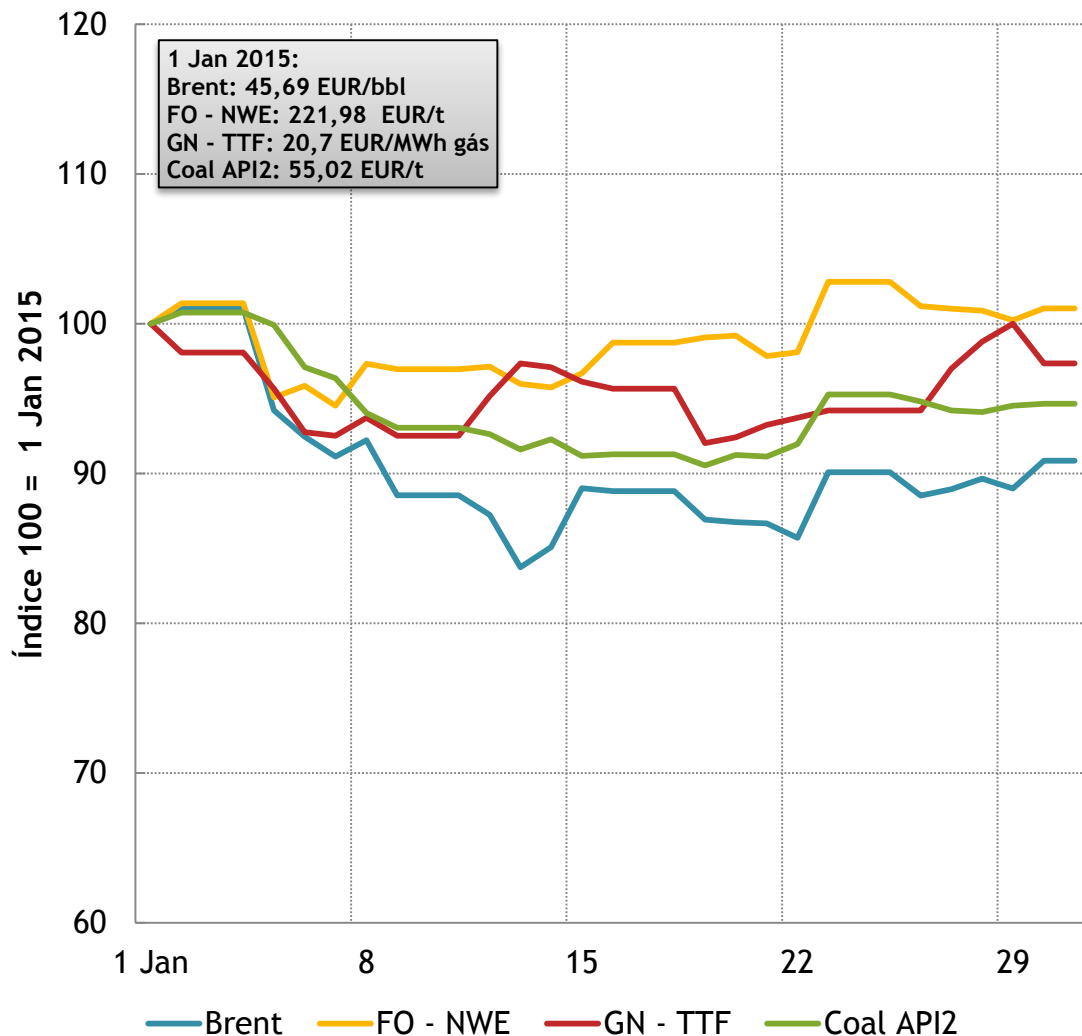
Mercados a prazo



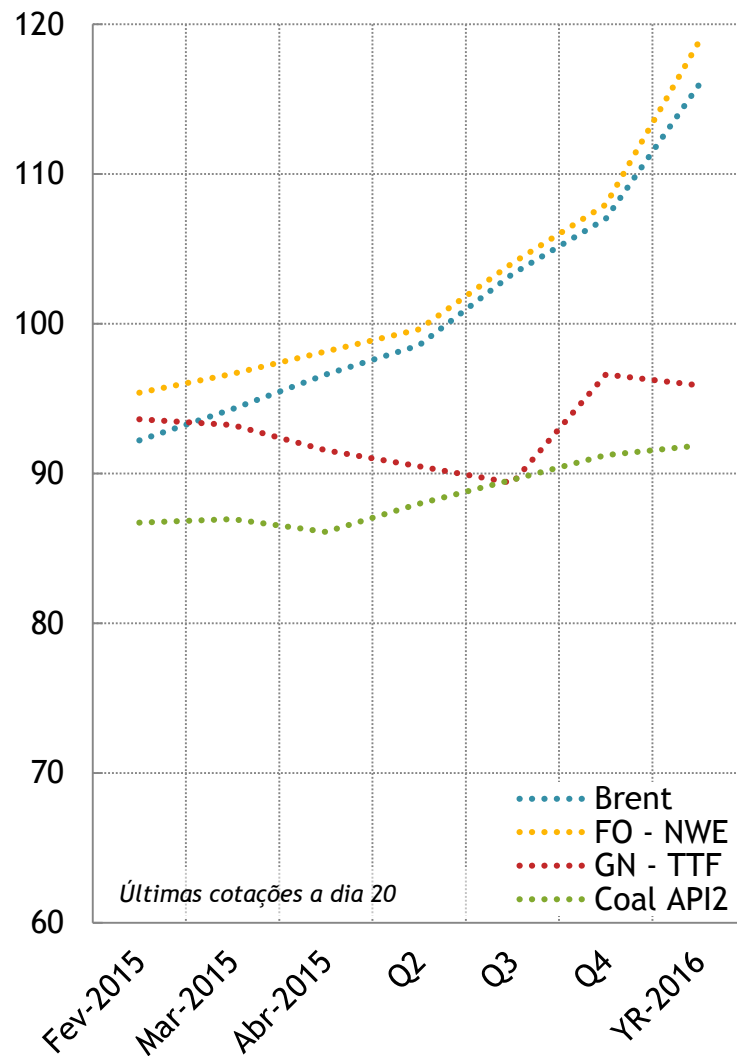


Mercados de energia primária

Mercados spot



Mercados a prazo



Janeiro de 2015

	Jan 2015	Dez 2014	Jan 2014
Estrutura de Mercado			
Energia negociada MIBEL (GWh)	↑ 43.876	41.723	40.358
Energia ES (%)	↑ 85%	84%	81%
Energia PT (%)	↓ 15%	16%	19%
Interligação ES-PT			
Capacidade exportação (MW)	↓ 1.940	2.074	1.324
Utilização média (MWh)	↑ 788	477	23
Capacidade importação (MW)	↑ 2.676	2.658	1.981
Utilização média (MWh)	↓ 148	252	1.135
Mercado diário			
Preço MIBEL (EUR/MWh)	↑ 51,65	47,53	33,15
Preço ES	↑ 51,60	47,47	33,62
Preço PT	↑ 51,82	47,69	31,47
Spread	↑ 0,22	0,21	-2,15
Rendas congest. (milhares EUR)	↑ 199,23	95,58	2.984,23
Mercado a prazo			
Volume negociado (GWh)	↓ 16.813	20.220	43.713
Mercado contínuo	↓ 1.523	2.388	4.828
Leilões	↓ 0	4.573	0
OTC registado	↑ 6.073	3.760	8.153
OTC não registado	↓ 9.217	9.499	30.733
N.º de contratos	↓ 48.347	54.490	73.375



Siglas, acrónimos e fontes de informação

Siglas e acrónimos

- EDP - Energias de Portugal
- END - Endesa
- IBD - Iberdrola
- RENT - REN Trading
- GNF - Gas Natural Fenosa
- PT - Portugal
- ES - Espanha
- MIBEL - Mercado Ibérico de Eletricidade
- FR - França
- DE - Alemanha
- CCGT - centrais de ciclo combinado a gás natural
- PRE - produção em regime especial
- OTC - *over the counter*
- FO - NWE - fuelóleo de referência no Noroeste da Europa com 1% de enxofre
- GN - TTF - gás natural do *hub* holandês *Title Transfer Facility*
- Coal API2 - Carvão importado com entrega no Noroeste da Europa e poder calorífico de 6000 kcal/kg

Fontes de informação

- REN www.ren.pt
- REE www.esios.ree.es
- OMI Clear www.omiclear.pt
- OMIE www.omie.es
- OMIP www.omip.pt
- MEFF Power www.meff.es
- EPEX Spot www.epexspot.com
- Nordpool Spot www.nordpoolspot.com
- Nasdaq OMX www.nasdaqomx.com/commodities
- EEX www.eex.com
- Reuters www.reuters.com