



INFORMAÇÃO MENSAL DO MIBEL DEZEMBRO DE 2014

Conselho de Reguladores



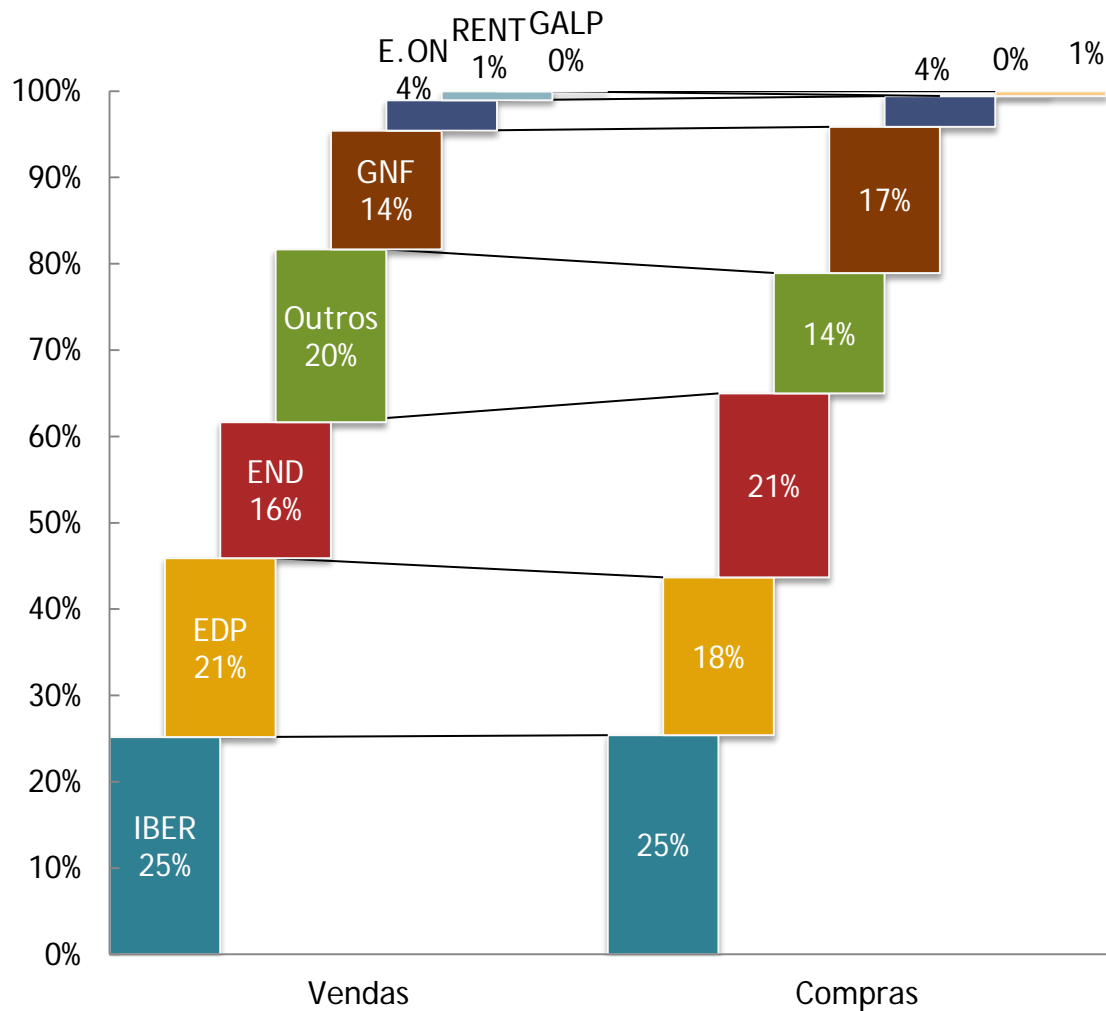


Dezembro de 2014

- O preço médio aritmético durante o mês foi de 47,47 €/MWh na zona espanhola enquanto na zona portuguesa foi de 47,69 €/MWh
- Foram negociados no mercado diário 18.832 GWh (14.405 GWh de energia adquirida em Espanha e 4.426 GWh de energia adquirida em Portugal)
- Foram negociados 6.961 GWh no mercado a prazo gerido pelo OMIP (1.888 contratos negociados em contínuo com um volume de 2.388 GWh e 1.275 contratos negociados em leilão com um volume de 4.573 GWh)
- Foi negociado em OTC um volume estimado de 13.259 GWh (9.499 GWh em OTC não registado e 3.760 GWh em OTC registado)
- A maioria dos contratos de futuros negociados no OMIP cotaram acima dos contratos da Nordpool e da EPEX(DE)

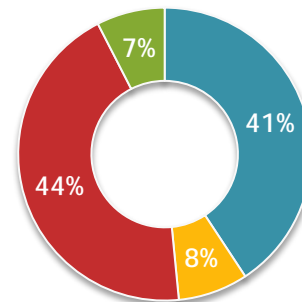
Estrutura de mercado

Repartição por empresa

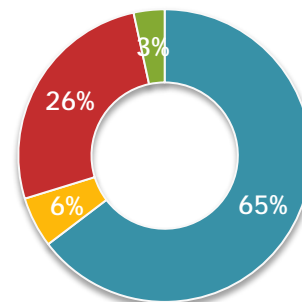


Energia negociada (vendas)

ESPAÑA: 35 136 GWh



PORTUGAL: 6 587 GWh

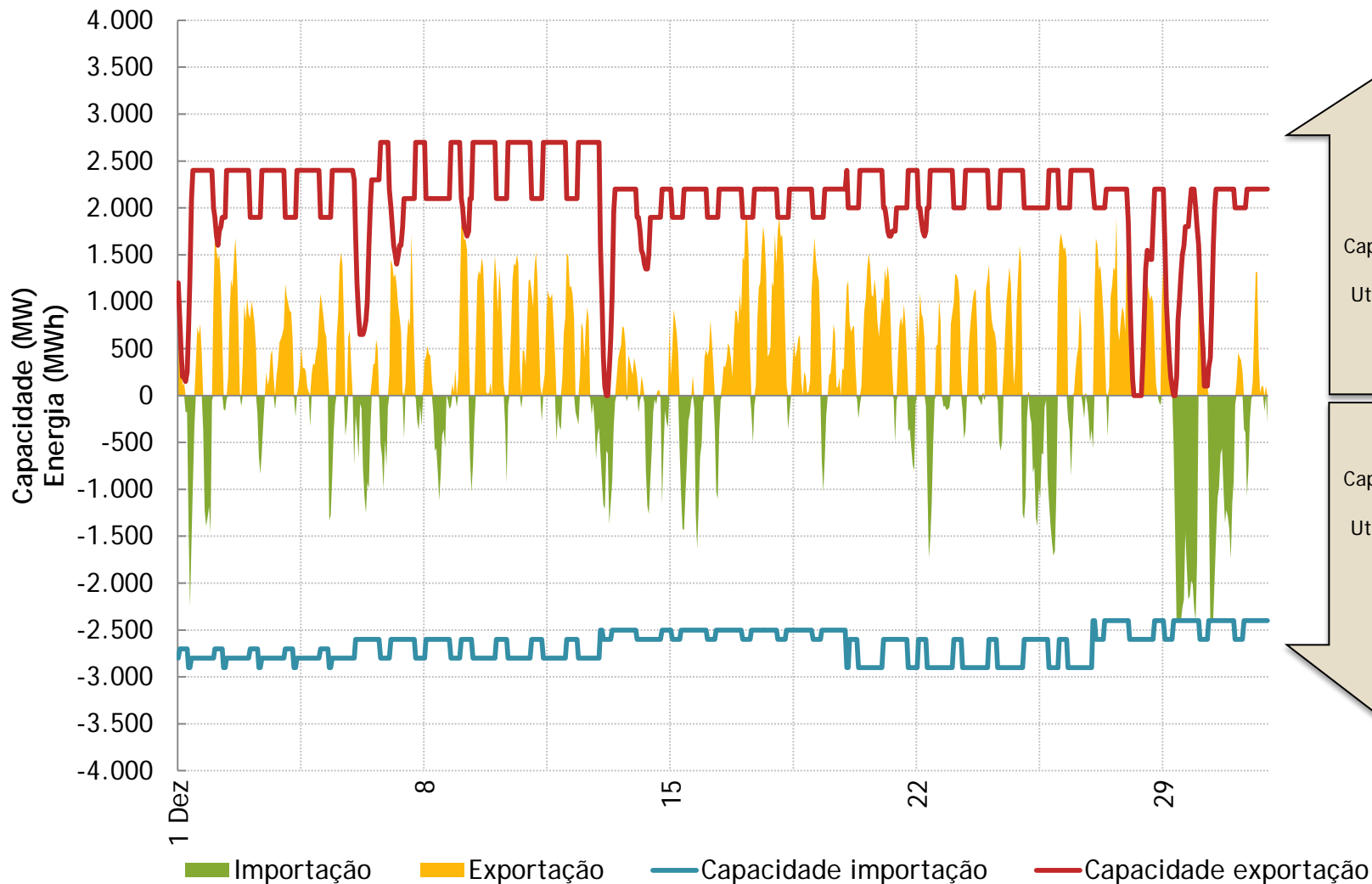


- Mercado diário
- Mercado intradiário
- Bilateral físico
- Serviços de sistema



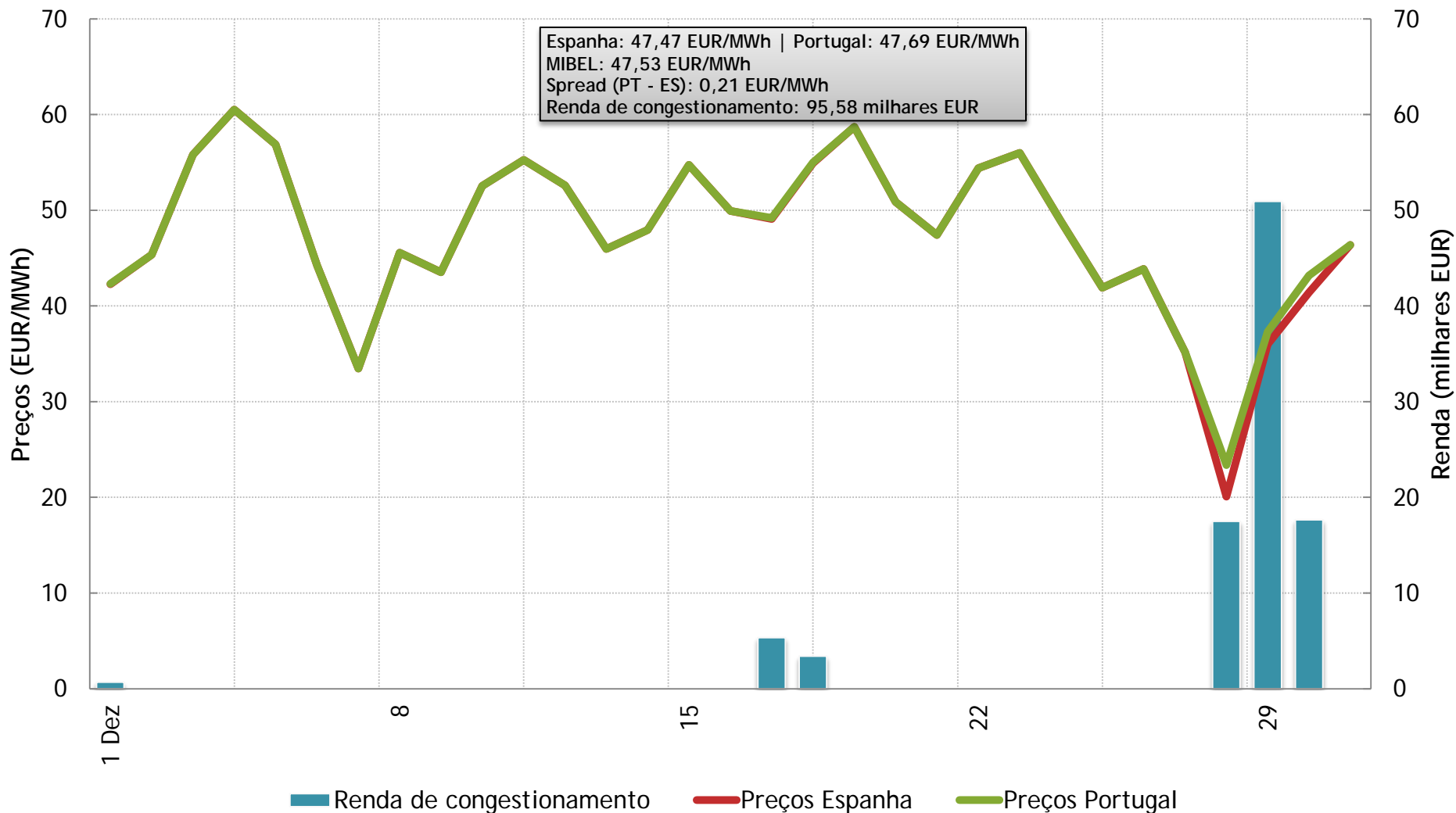
Interligação Espanha - Portugal

Capacidade e utilização



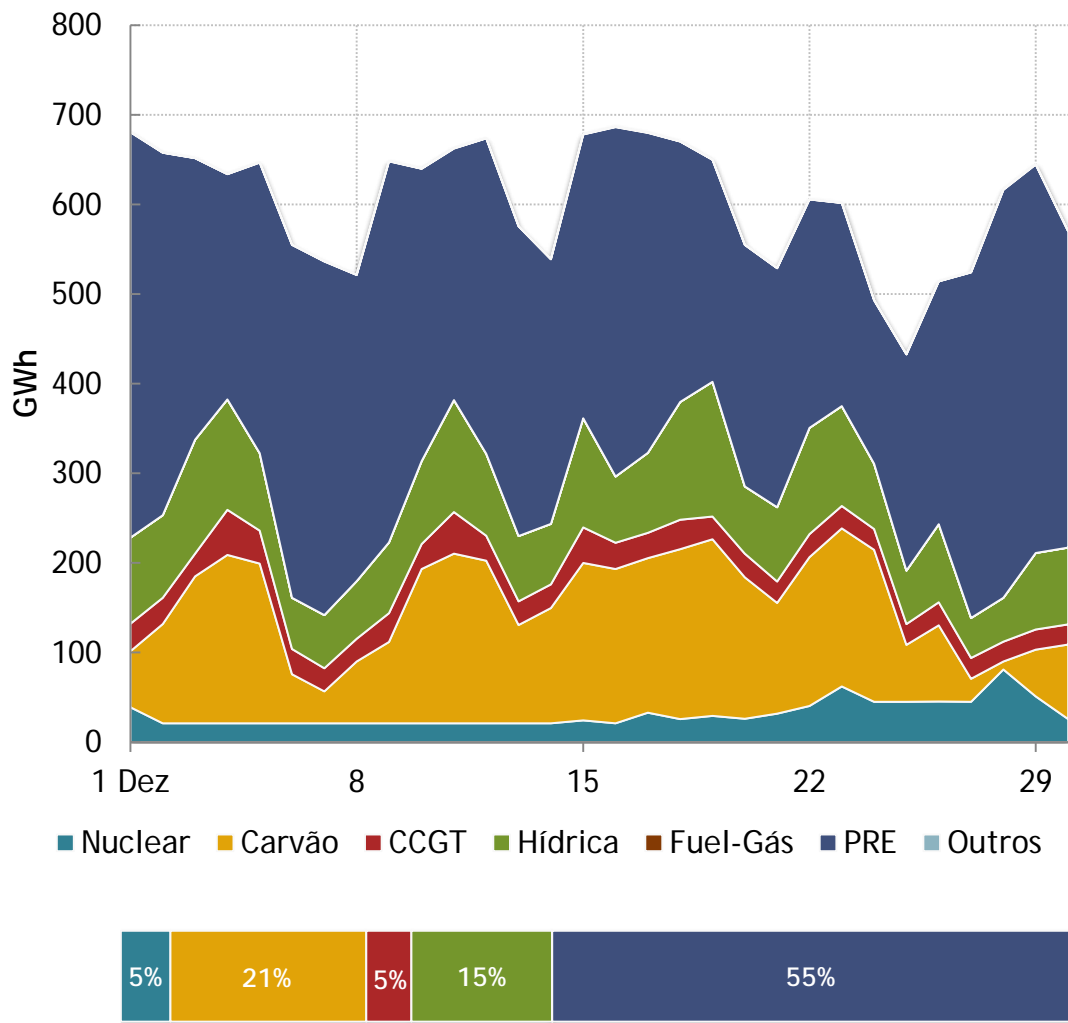
Evolução do mercado diário

Preços médios diários e renda de congestionamento

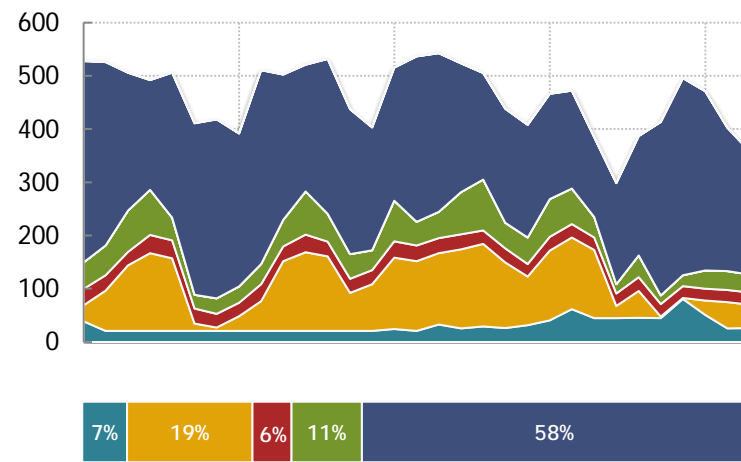


Energia colocada em mercado diário

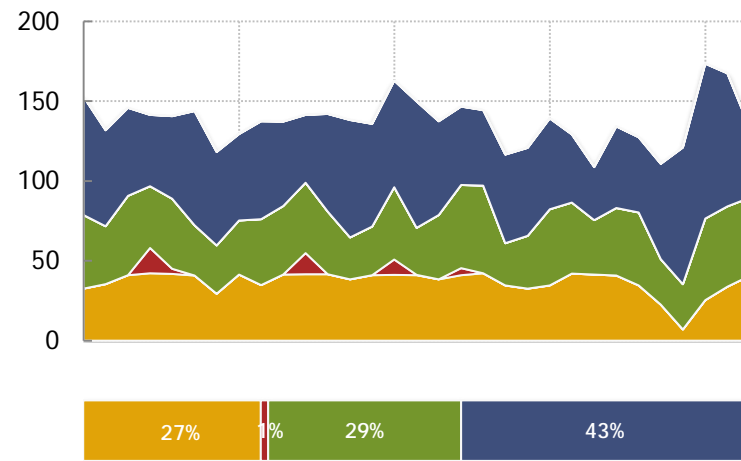
MIBEL



Espanha

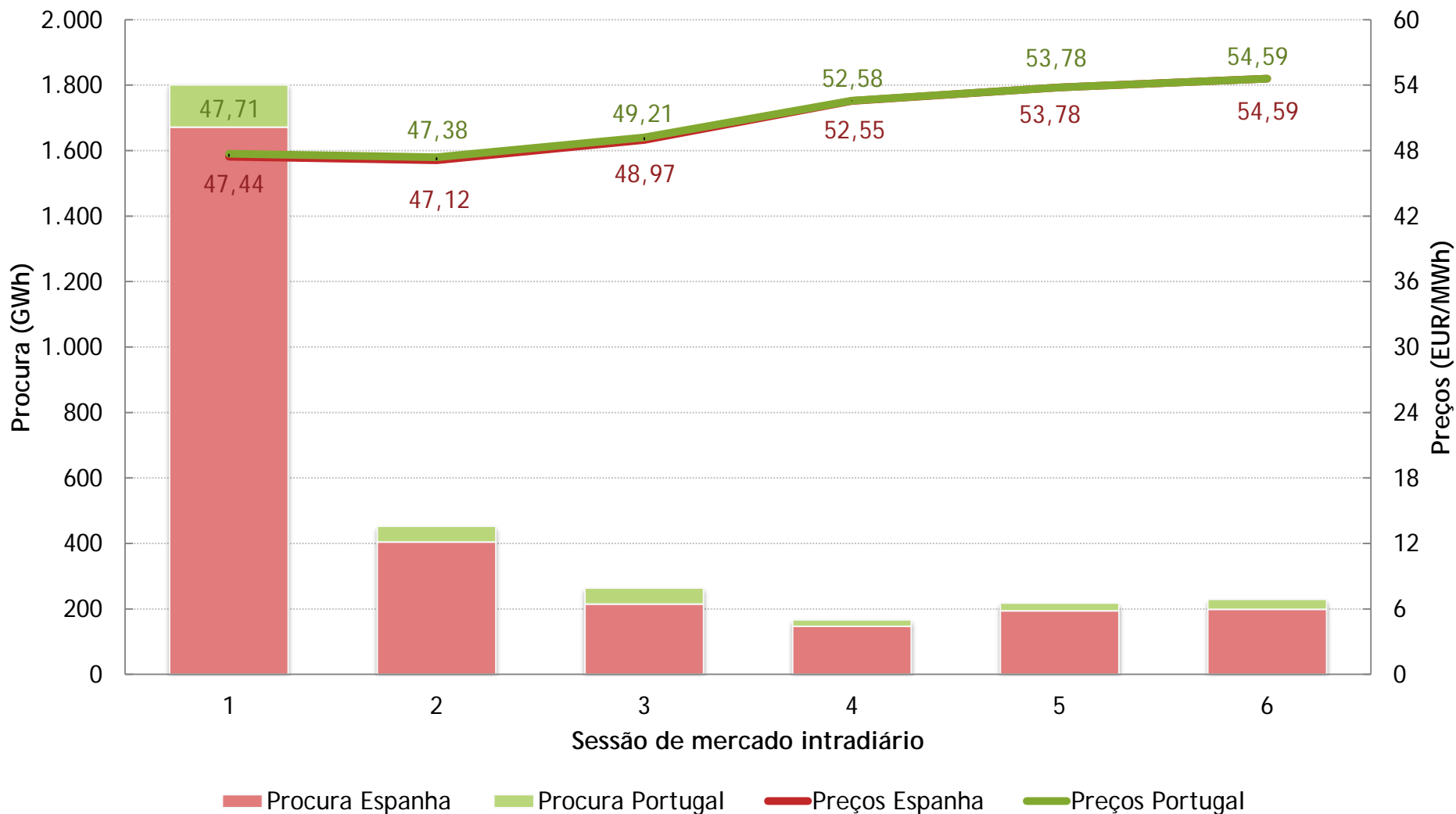


Portugal



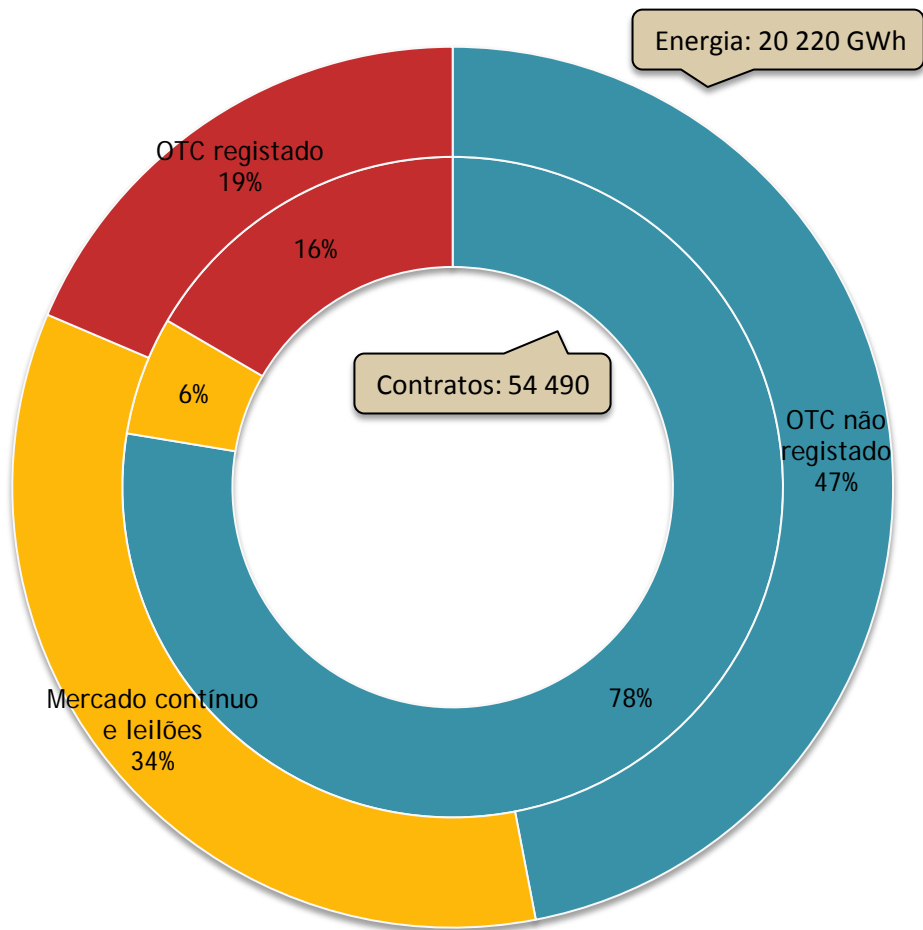
Evolução do mercado intradiário

Preços médios intradiários

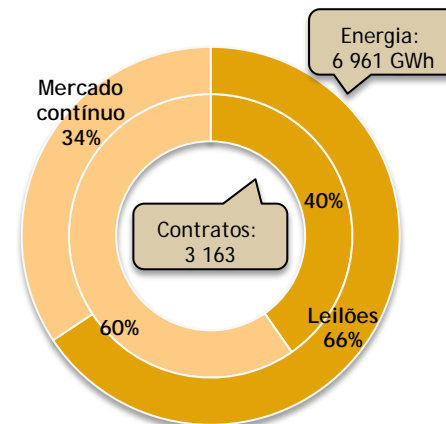




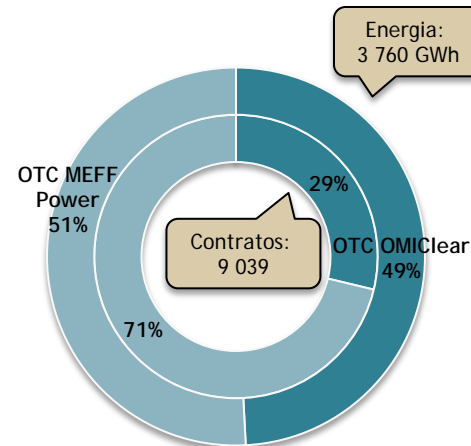
Negociação em Contínuo, Leilão e OTC



Mercado



OTC registado



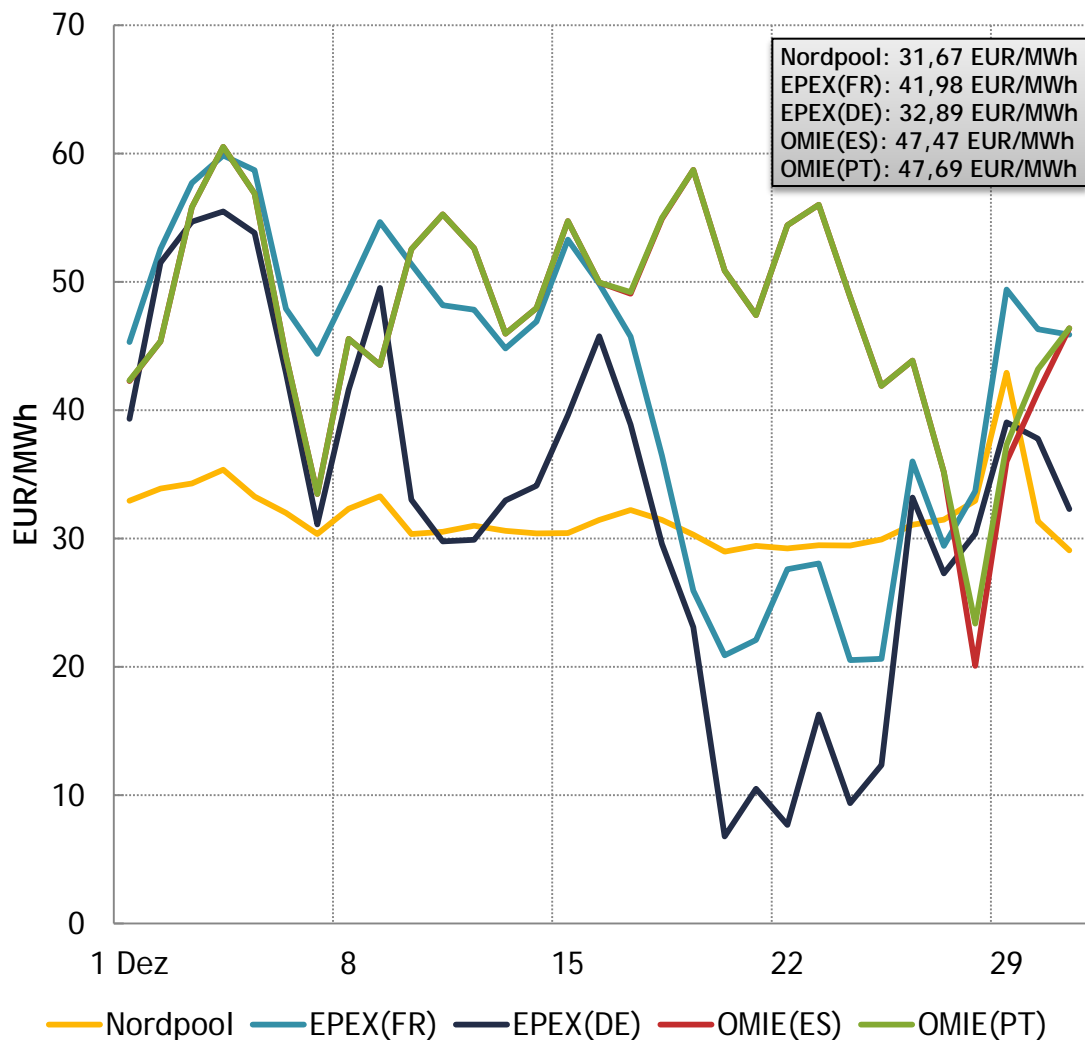
Informação sobre o OTC não registado: dados estimados

Produtos: Opções, Futuros, Forwards, Swaps, FTR e contratos derivados OTC

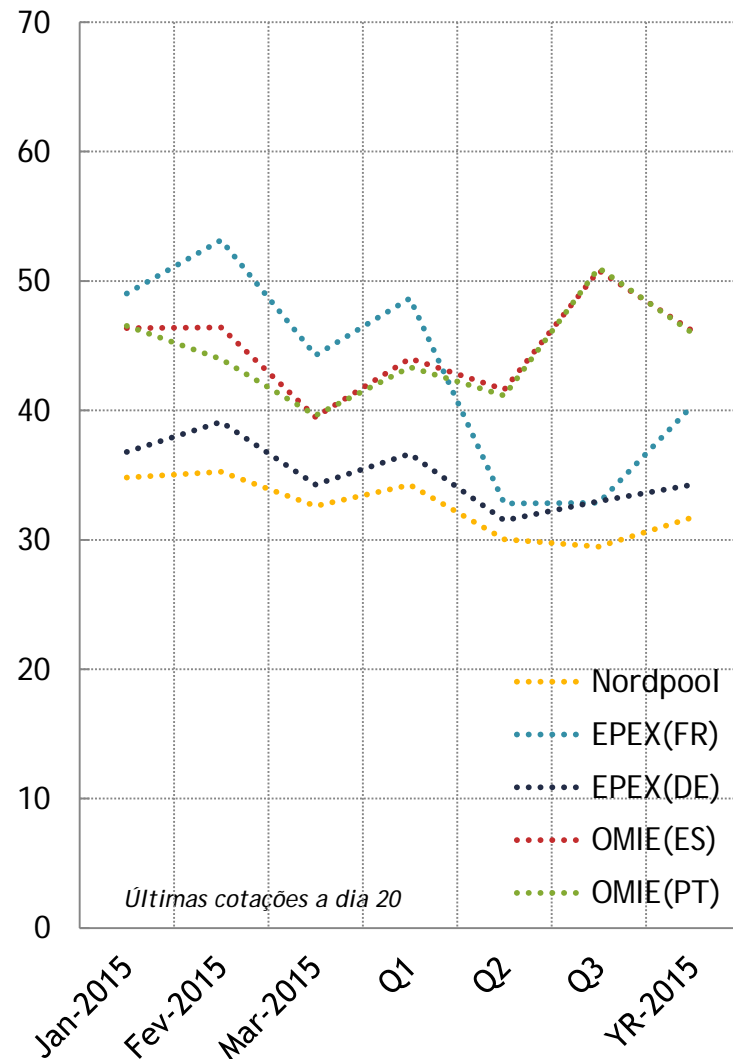


Mercados internacionais de energia elétrica

Mercados *spot*

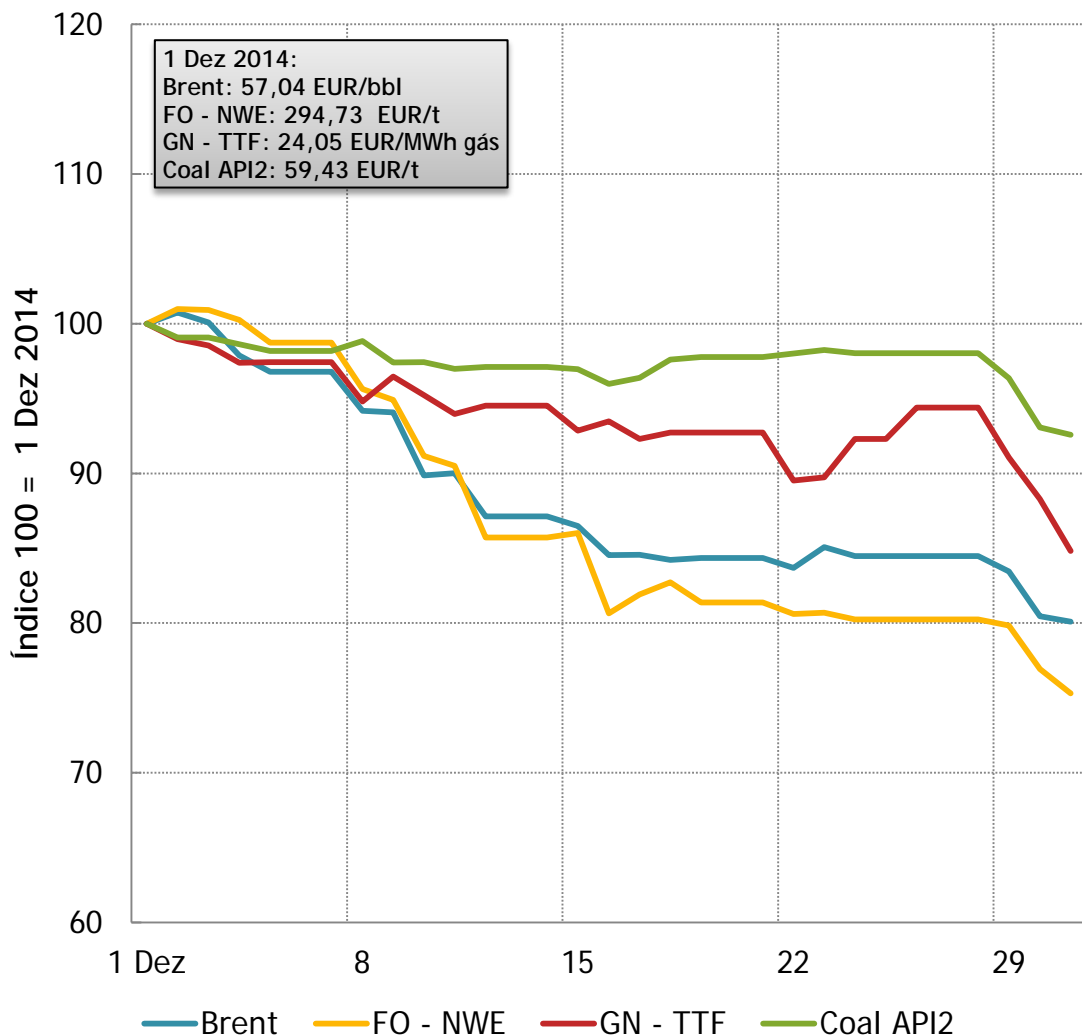


Mercados a prazo

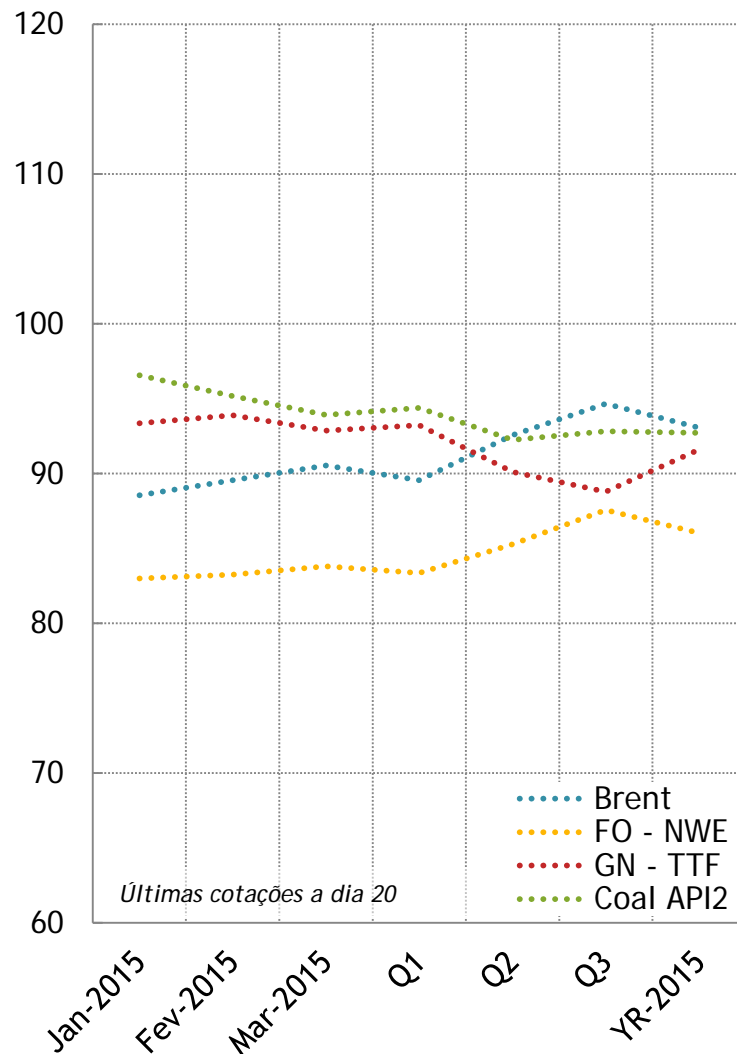


Mercados de energia primária

Mercados *spot*



Mercados a prazo





Dezembro de 2014

	Dez 2014	Nov 2014	Dez 2013
Estrutura de Mercado			
Energia negociada MIBEL (GWh)	↑ 41.723	39.129	38.553
Energia ES (%)	↑ 84%	84%	84%
Energia PT (%)	↓ 16%	16%	16%
Interligação ES-PT			
Capacidade exportação (MW)	↑ 2.074	1.853	1.632
Utilização média (MWh)	↑ 477	222	492
Capacidade importação (MW)	↑ 2.658	2.448	1.657
Utilização média (MWh)	↓ 252	498	251
Mercado diário			
Preço MIBEL (EUR/MWh)	↑ 47,53	46,84	63,51
Preço ES	↑ 47,47	46,80	63,64
Preço PT	↑ 47,69	46,96	62,99
Spread	↑ 0,21	0,16	-0,65
Rendas congest. (milhares EUR)	↑ 95,58	67,66	878,16
Mercado a prazo			
Volume negociado (GWh)	↓ 20.220	21.416	49.915
Mercado contínuo	↓ 2.388	5.633	5.159
Leilões	↑ 4.573	0	2.845
OTC registado	↓ 3.760	3.940	7.346
OTC não registado	↓ 9.499	11.844	34.564
N.º de contratos	↑ 54.490	53.186	63.673



Siglas, acrónimos e fontes de informação

Siglas e acrónimos

- EDP - Energias de Portugal
- END - Endesa
- IBD - Iberdrola
- RENT - REN Trading
- GNF - Gas Natural Fenosa
- PT - Portugal
- ES - Espanha
- MIBEL - Mercado Ibérico de Eletricidade
- FR - França
- DE - Alemanha
- CCGT - centrais de ciclo combinado a gás natural
- PRE - produção em regime especial
- OTC - *over the counter*
- FO - NWE - fuelóleo de referência no Noroeste da Europa com 1% de enxofre
- GN - TTF - gás natural do *hub* holandês *Title Transfer Facility*
- Coal API2 - Carvão importado com entrega no Noroeste da Europa e poder calorífico de 6000 kcal/kg

Fontes de informação

- REN www.ren.pt
- REE www.esios.ree.es
- OMI Clear www.omiclear.pt
- OMIE www.omie.es
- OMIP www.omip.pt
- MEFF Power www.meff.es
- EPEX Spot www.epexspot.com
- Nordpool Spot
www.nordpoolspot.com
- Nasdaq OMX
www.nasdaqomx.com/commodities
- EEX www.eex.com
- Reuters www.reuters.com