



# RELATÓRIO MENSAL MIBEL

**Maio de 2007**

17 Julho 2007

## **INDICE**

1. Sumário Executivo
2. Incidentes e factos relevantes do MIBEL
3. Mercado a prazo
  - 3.1. Estatística Mensal Global
  - 3.2. *Open Interest* e Settlement Price
  - 3.3. Negociação em Leilões Obrigatórios
4. Mercado diário e contratação bilateral em Espanha
  - 4.1. Preços diários
  - 4.2. Produção por tipo de tecnologia
  - 4.3. Energia hidroeléctrica disponível
  - 4.4. Contratação bilateral
  - 4.5. Balanço total de Energia
5. Produção e contratação bilateral em Portugal
  - 5.1. Produção por tipo de tecnologia
  - 5.2. Energia hídrica
  - 5.3. Contratação bilateral
6. Utilização das interligações
  - 6.1. Espanha – Portugal
  - 6.2. Espanha – França
  - 6.3. Espanha – Marrocos
7. Preços da electricidade nos mercados internacionais
  - 7.1. Mercados Spot: OMEL, EEX, PowerNext, NordPool
  - 7.2. Mercados de futuros: OMIP; EEX, PowerNext, NordPool
8. Preços dos combustíveis: gás natural, fuel-óleo e carvão

## 1. Sumário Executivo

Destacam-se os seguintes aspectos na evolução dos mercados do MIBEL no mês de Maio de 2007:

- Foram negociados 15.941 GWh no mercado à vista gerido pelo OMEL e 1.157 GWh no mercado a prazo gerido pelo OMIP, sendo o volume do OMEL inferior ao registado no mês anterior (16.009 GWh em Abril de 2007) e o do OMIP superior ao do mês anterior (1.060 GWh em Abril de 2007).
- O preço médio diário do contrato de carga base do mercado à vista gerido pelo OMEL caiu para 33,13 €/MWh em Maio de 2007, o que significa uma diminuição de 9,6% em relação ao mês anterior (36,66 €/MWh em Abril de 2007) e uma diminuição de 32,5% em relação a Maio de 2006 (49,06 €/MWh).
- 96% da energia transaccionada no mercado a prazo, gerido pelo OMIP (sem ter em conta a negociação OTC registada no OMIP) foi negociada nos leilões obrigatórios (1.115 GWh) para as distribuidoras e comercializador de último recurso, e 4% foi negociada em contínuo (42 GWh).
- A negociação OTC registada no OMIP, durante o mês de Maio, correspondeu a 146 GWh de carga base (86 GWh no mês de Abril de 2007).
- No mercado a prazo gerido pelo OMIP, verificou-se negociação de contratos com entrega física nos leilões obrigatórios, além da negociação resultante das aquisições obrigatórias dos distribuidores espanhóis e do comercializador de último recurso português, e em seis operações OTC registadas no OMIP. Os restantes contratos foram negociados com entrega financeira.
- Os distribuidores espanhóis e o comercializador de último recurso português adquiriram nos leilões organizados pelo OMIP o número exacto de contratos exigidos pela Ordem ITC/3990/2006, de Espanha, e Despacho n.º 780/2007, de Portugal. A aquisição em leilões obrigatórios para o contrato com entrega em Maio ascendeu a 24.427 milhares de €.
- Os grupos empresariais integrados por distribuidoras (ou comercializador de último recurso) e produtores registaram nos leilões realizados em Maio, posições líquidas de compra e de venda.
- Os preços de equilíbrio dos futuros negociados nos leilões do OMIP enquadraram-se dentro dos intervalos de variação de preços permitidos pelo OMIP.
- Os distribuidores e o comercializador de último recurso fizeram as suas ofertas, nos leilões do OMIP, ao preço máximo permitido, definido no Aviso OMIP n.º 04/2006.
- Registou-se uma tendência geral de estabilização dos preços dos contratos de futuros até ao dia 16 de Maio e posterior queda dos mesmos até ao final do mês.
- Tanto os preços spot como os preços dos futuros negociados nos mercados organizados ibéricos são superiores aos registados em outros mercados organizados.

## **2. Incidentes e factos relevantes do MIBEL**

- 29.Mai. A EDP - Serviço Universal, S.A. foi admitida como agente de liquidação física.
- 31.Mai. A EDP - Serviço Universal, S.A. foi admitida como membro negociador por conta própria e foi cancelada a qualidade de membro negociador por conta própria e agente de liquidação física à EDP Distribuição - Energia, S.A.

### 3. Mercado a prazo

#### 3.1. Estatística Mensal Global

Quadro 1 - Negociação durante o mês

	Energia (MWh)	N.º Contratos
Leilão	1.115.040	1.115
Contínuo	41.818	37
<b>Total Mercado</b>	<b>1.156.858</b>	<b>1.152</b>
OTC registado no OMIP	146.285	129
<b>Total Global</b>	<b>1.303.143</b>	<b>1.281</b>

Fonte: OMIP

Quadro 2 - Evolução da % de negociação no mercado contínuo e em leilão

N.º de Contratos	Julho	Agosto	Setembro	Outubro	Novembro	Dezembro	Janeiro	Fevereiro	Março	Abril	Maió
<b>Mercado</b>	<b>78%</b>	<b>90%</b>	<b>95%</b>	<b>98%</b>	<b>93%</b>	<b>97%</b>	<b>85%</b>	<b>72%</b>	<b>88%</b>	<b>94%</b>	<b>90%</b>
Leilão	91%	97%	96%	76%	75%	86%	82%	79%	92%	100%	97%
Contínuo	9%	3%	4%	24%	25%	14%	18%	21%	8%	0%	3%
<b>OTC registado no OMIP</b>	<b>22%</b>	<b>10%</b>	<b>5%</b>	<b>2%</b>	<b>7%</b>	<b>3%</b>	<b>15%</b>	<b>28%</b>	<b>12%</b>	<b>6%</b>	<b>10%</b>
Energia (MWh)	Julho	Agosto	Setembro	Outubro	Novembro	Dezembro	Janeiro	Fevereiro	Março	Abril	Maió
<b>Mercado</b>	<b>78%</b>	<b>89%</b>	<b>89%</b>	<b>99%</b>	<b>93%</b>	<b>96%</b>	<b>88%</b>	<b>75%</b>	<b>84%</b>	<b>93%</b>	<b>89%</b>
Leilão	92%	98%	93%	85%	88%	89%	83%	80%	86%	100%	96%
Contínuo	8%	2%	7%	15%	12%	11%	17%	20%	14%	0%	4%
<b>OTC registado no OMIP</b>	<b>22%</b>	<b>11%</b>	<b>11%</b>	<b>1%</b>	<b>7%</b>	<b>4%</b>	<b>12%</b>	<b>25%</b>	<b>16%</b>	<b>7%</b>	<b>11%</b>

Fonte: OMIP

**Quadro 3 – Detalhe da negociação em mercado (exclui negociação OTC) por contrato**

<b>FTB M Jun - 07</b>	Energia (MWh)	N.º Contratos	Preço Min.	Preço Máx.	Preço de ref. Mai.07	Preço de ref. Abr.07	Variação
Leilão	219.600	305	49,50	49,50	39,00	49,50	-21%
Contínuo	10.800	15	48,25	49,00			
<b>Total Mercado</b>	<b>230.400</b>	<b>320</b>					

<b>FTB M Jul - 07</b>	Energia (MWh)	N.º Contratos	Preço Min.	Preço Máx.	Preço de ref. Mai.07	Preço de ref. Abr.07	Variação
Leilão	226.920	305	54,50	54,50	44,88	53,50	-16%
Contínuo	8.928	12	53,50	54,00			
<b>Total Mercado</b>	<b>235.848</b>	<b>317</b>					

<b>FTB M Aug - 07</b>	Energia (MWh)	N.º Contratos	Preço Min.	Preço Máx.	Preço de ref. Mai.07	Preço de ref. Abr.07	Variação
Leilão	226.920	305	47,31	47,31	40,69	45,79	-11%
Contínuo	n.a	n.a	n.a	n.a			
<b>Total Mercado</b>	<b>226.920</b>	<b>305</b>					

**Contratos Trimestrais**

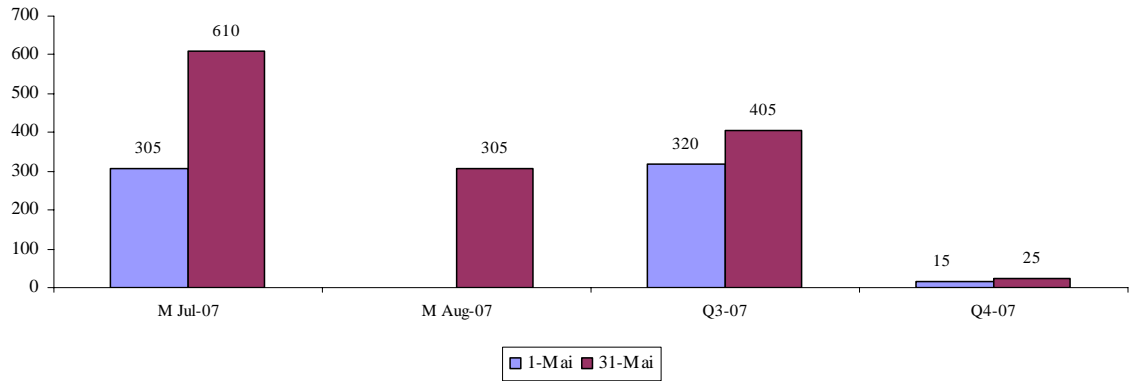
<b>FTB Q3-07</b>	Energia (MWh)	N.º Contratos	Preço Min.	Preço Máx.	Preço de ref. Mai.07	Preço de ref. Abr.07	Variação
Leilão	441.600	200	50,20	50,50	44,00	49,68	-11%
Contínuo	n.a	n.a	n.a	n.a			
<b>Total Mercado</b>	<b>441.600</b>	<b>200</b>					

<b>FTB Q4-07</b>	Energia (MWh)	N.º Contratos	Preço Min.	Preço Máx.	Preço de ref. Mai.07	Preço de ref. Abr.07	Variação
Leilão	n.a	n.a	n.a	n.a	44,51	47,63	-7%
Contínuo	22.090	10	48,00	48,00			
<b>Total Mercado</b>	<b>22.090</b>	<b>10</b>					

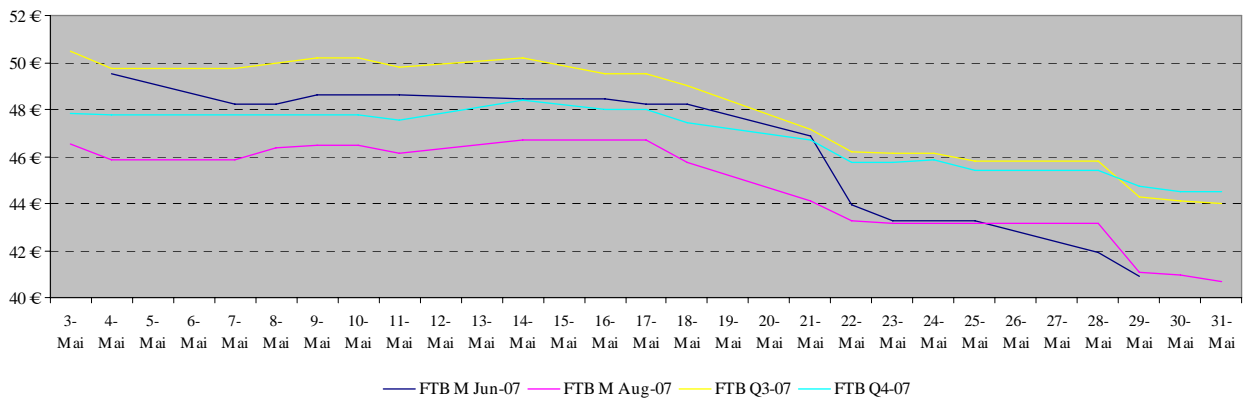
Fonte: OMIP

3.2. Open Interest e Settlement Price

**Gráfico 1 – Evolução do open interest**



**Gráfico 2 – Evolução do settlement price**



Fonte: OMIP

### 3.3. Negociação em Leilões Obrigatórios

**Quadro 4 – Preços de equilíbrio e limites de variação nos leilões obrigatórios**

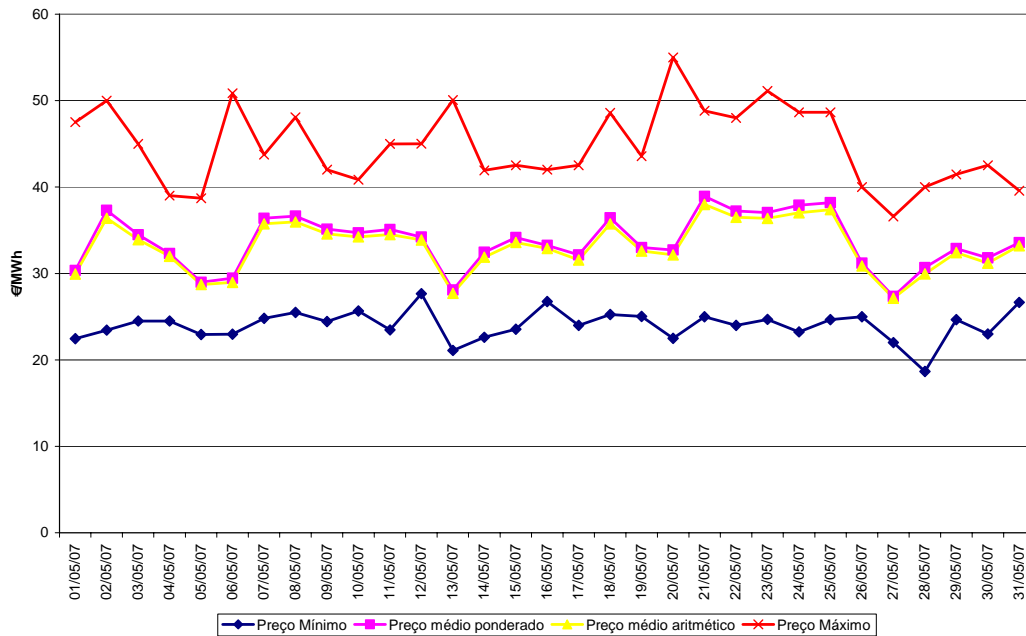
	Preço de leilão	Preço de referência da Negociação	Intervalos de variação do preço no leilão	
			Máximo	Mínimo
3 de Maio	€MWh	€MWh	€MWh	€MWh
FTB Q3-07	50,50	49,68	52,66	46,70
9 de Maio	€MWh	€MWh	€MWh	€MWh
FTB Q3-07	50,20	50,00	53,00	47,00
16 de Maio	€MWh	€MWh	€MWh	€MWh
FTB M Jun-07	49,50	48,43	52,79	44,07
FTB M Jul-07	54,50	53,50	58,32	48,69
FTB M Aug-07	47,31	46,69	50,89	42,49

Fonte: OMIP

## 4 Mercado diário e contratação bilateral em Espanha

### 4.1. Preços diários durante o mês de Maio de 2007

**Gráfico 3. Preço do mercado diário (€/MWh): mínimo, médio (aritmético e ponderado) e máximo. Maio 2007**

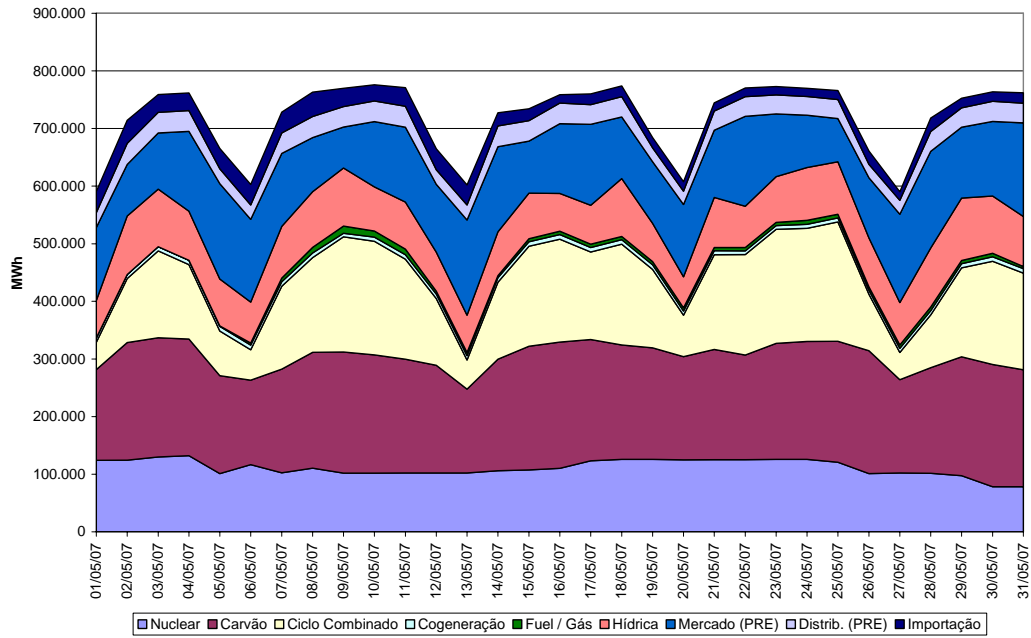


Fonte: OMEL

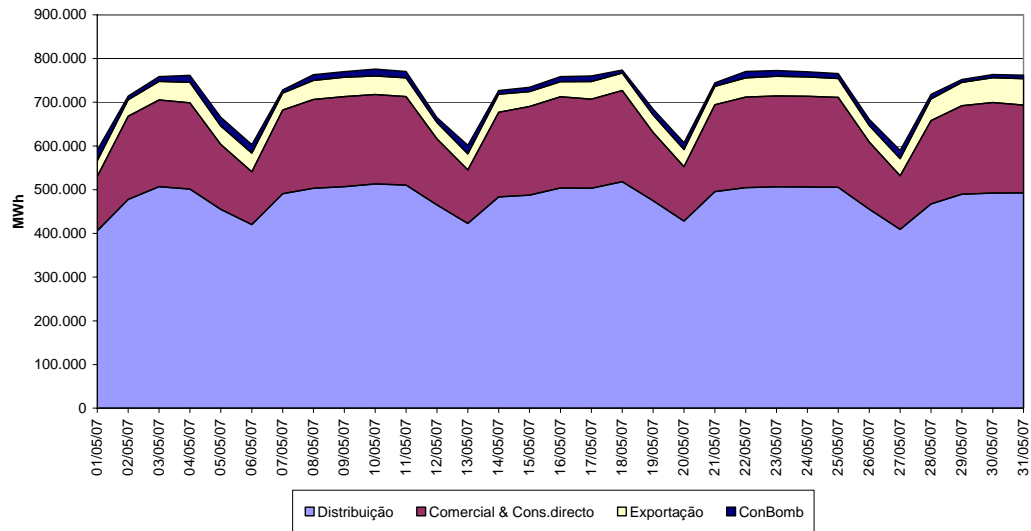


4.2. Produção por tipo de tecnologia no mês de Maio de 2007

**Gráfico 4. Produção de energia eléctrica diária por tecnologia. Maio 2007**



**Gráfico 5. Energia diária comprada por tipo de agente. Maio 2007**



### 4.3. Energia hidroelétrica disponível

**Quadro 5 – Energia hidroelétrica disponível. Maio 2007**

Datos provisionales generados el 01/06/2007

Reservas (MWh)	Máxima (A)	Actual (B)	(B/A)%	Día	29/05/06 (C)	(C/A)%	01/01/07 (D)	(D/A)%
E. anuales	8.355.949	6.492.638	77	19.446	4.889.499	59	5.338.056	63,68
E. hiperanuales	9.544.259	4.855.464	51	4.764	4.083.671	43	4.507.658	47,23
<b>Total</b>	<b>17.900.208</b>	<b>11.348.102</b>	<b>63,3</b>	<b>24.209</b>	<b>8.973.170</b>	<b>50,13</b>	<b>9.845.714</b>	<b>54,92</b>

Produzible hídrico	Dia	Mes	I. Mes	% P>	Anho	I. Anho	% P>	365 Días	I. Móvil	% P>
MWh	129.562	2.631.803	0,98	46,31	13.916.143	0,77	0,81	27.148.842	0,96	55,88

Fonte: REE. Balanço Eléctrico Diário del OS. Cierre Mensual Maio 2007

I : Índice de Produtibilidade.

O Índice de Produtibilidade é o quociente entre a Energia Produzível (EP) e a Energia Produzível média, referidas ambas a um mesmo período e a um mesmo equipamento hidroelétrico.

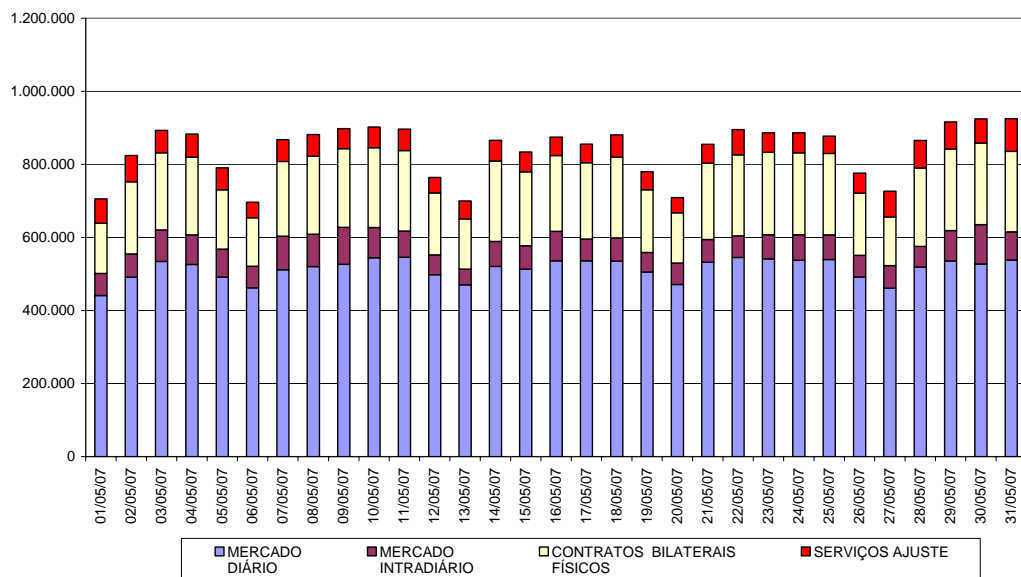
EP: Energia Produzível.

A Energia Produzível de um aproveitamento hidroelétrico durante um intervalo de tempo determinado é a quantidade máxima de energia eléctrica que o conjunto de contributos corrigidos correspondentes ao intervalo de tempo considerado lhe permitiria produzir nas condições mais favoráveis.

P: Percentagem de probabilidade de ser superado o I

### 4.4. Contratação bilateral

**Gráfico 6. Energia diária por modalidade de contratação. Maio 2007.**



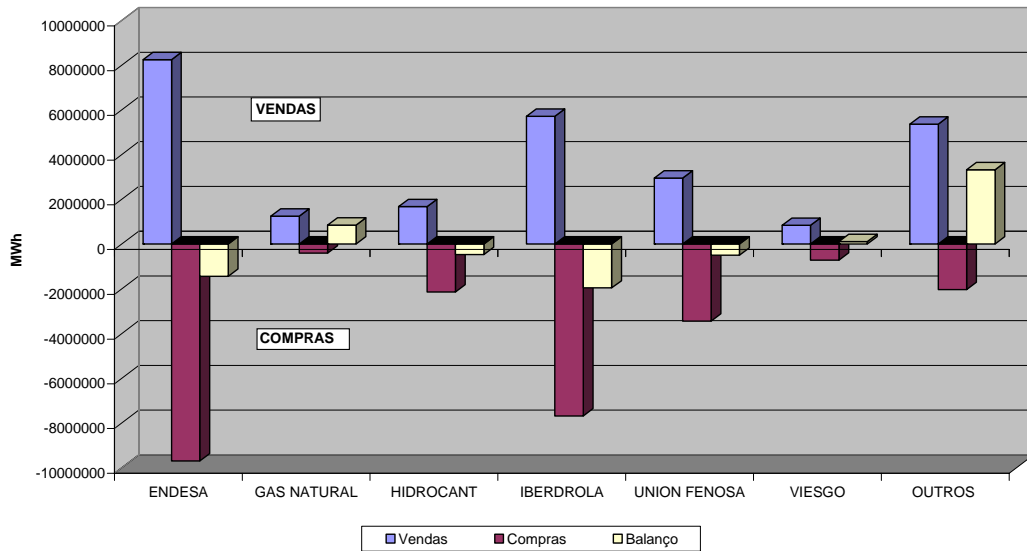
Quadro 6 – Quotas por empresa e por tipo de participação no mercado. Maio 2007.

Malo 2007	VENDAS				COMPRAS			
	Mercado de Produção		Contratos Bilaterais Físicos	TOTAL	Mercado de Produção		Contratos Bilaterais Físicos	TOTAL
	Mercado Diário	TOTAL Mercado Organizado	CBF's	VENDAS TOTAIS Mercado de Produção	Mercado Diário	TOTAL Mercado Organizado	CBF's	COMPRAS TOTAIS Mercado de Produção
GEND	23%	24%	58%	32%	33%	31%	57%	37%
GGASN	4%	6%	2%	5%	0%	1%	2%	2%
GHC	4%	4%	15%	6%	6%	6%	15%	8%
GIB	26%	26%	9%	22%	41%	37%	6%	29%
GUF	11%	11%	12%	11%	14%	13%	14%	13%
GVIESGO	3%	3%	2%	3%	3%	3%	2%	3%
OUTROS	29%	26%	3%	21%	3%	9%	4%	8%
Total general	100%	100%	100%	100%	100%	100%	100%	100%
Quota sobre Total Mercado de Produção	61%	77%	23%		61%	76%	24%	

Fonte: REE

#### 4.5. Balanço total de Energia

Gráfico 7. Balanço por grupo empresarial. Maio 2007

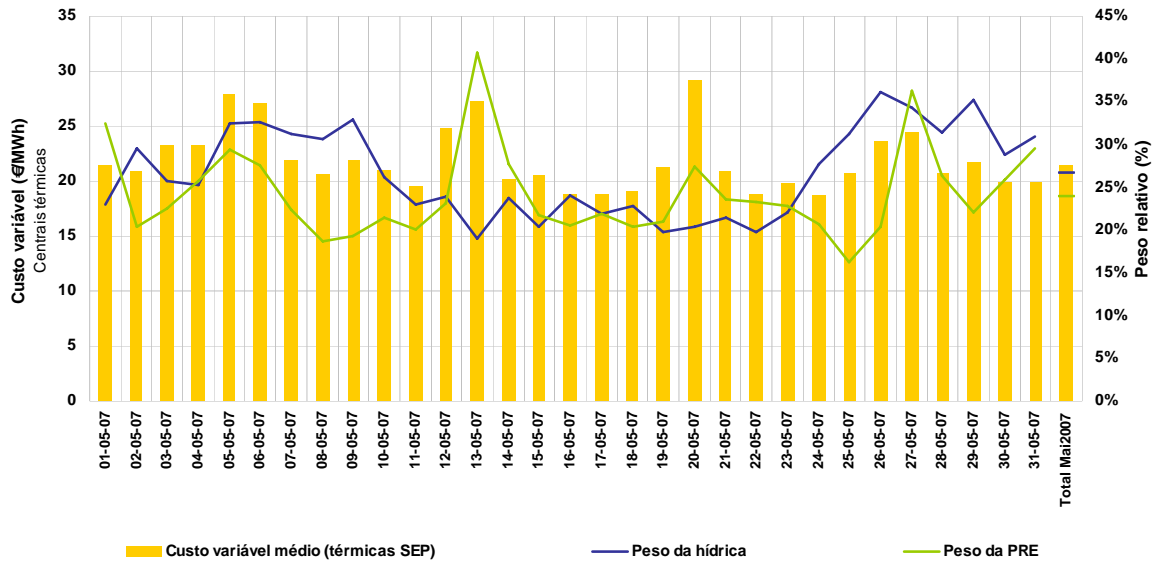


Fonte: REE

## 5. Produção e contratação bilateral em Portugal

### 5.1. Produção por tipo de tecnologia

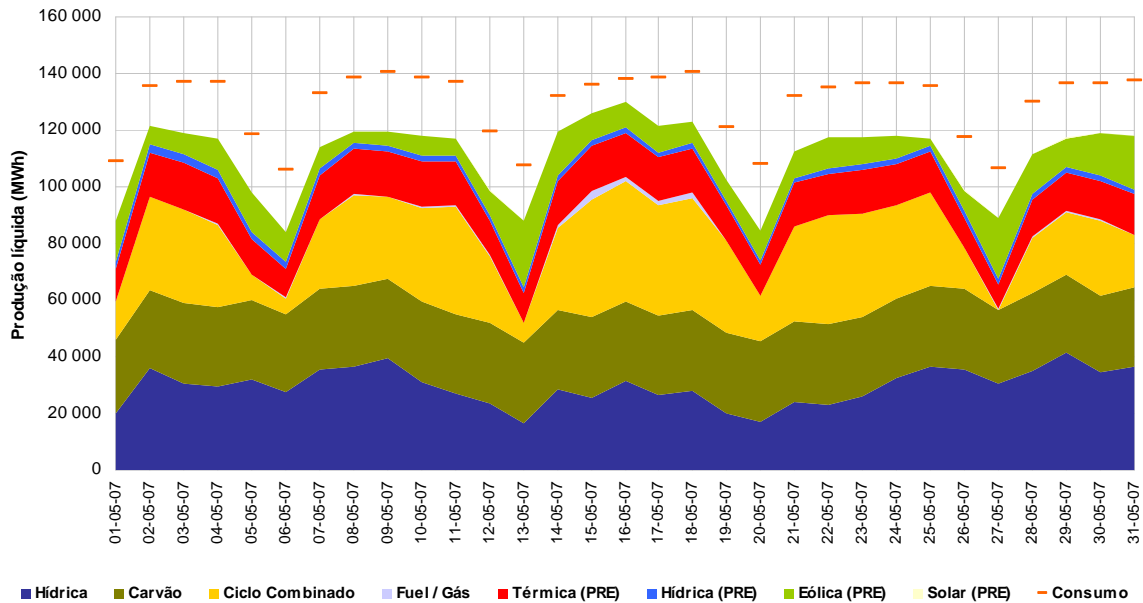
Gráfico 8. Custos variáveis médios das centrais térmicas do SEP



Nota: o SEP agrega as centrais com contratos de longo prazo

Fonte: REN

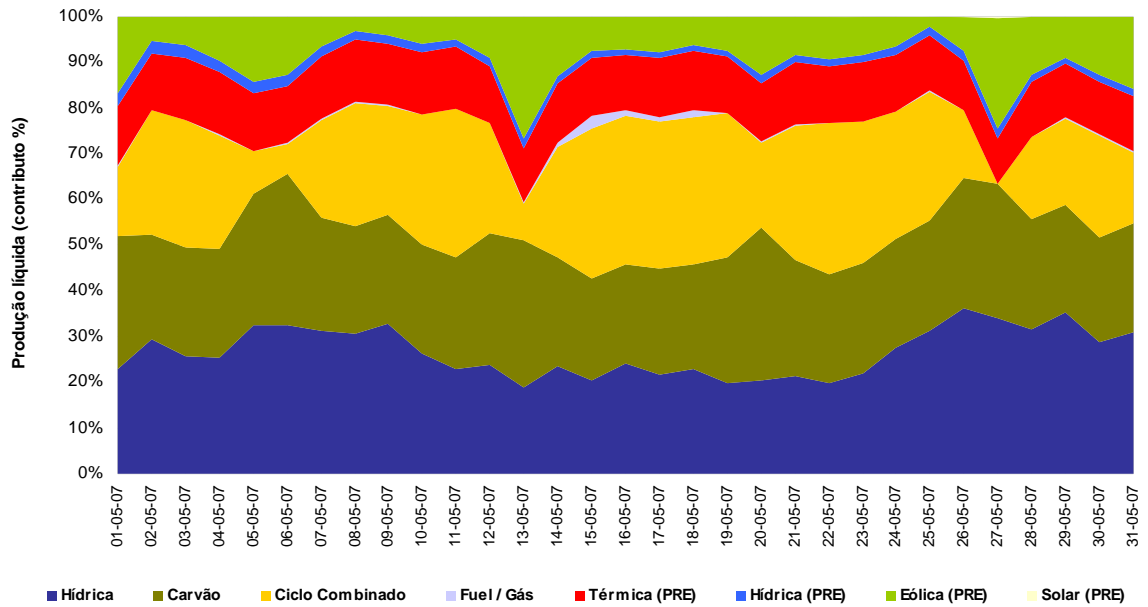
Gráfico 9. Produção por tipo de tecnologia (MWh)



Nota: PRE - Produção em Regime Especial - cogeração, eólica, hídrica até 10 MVA e solar.

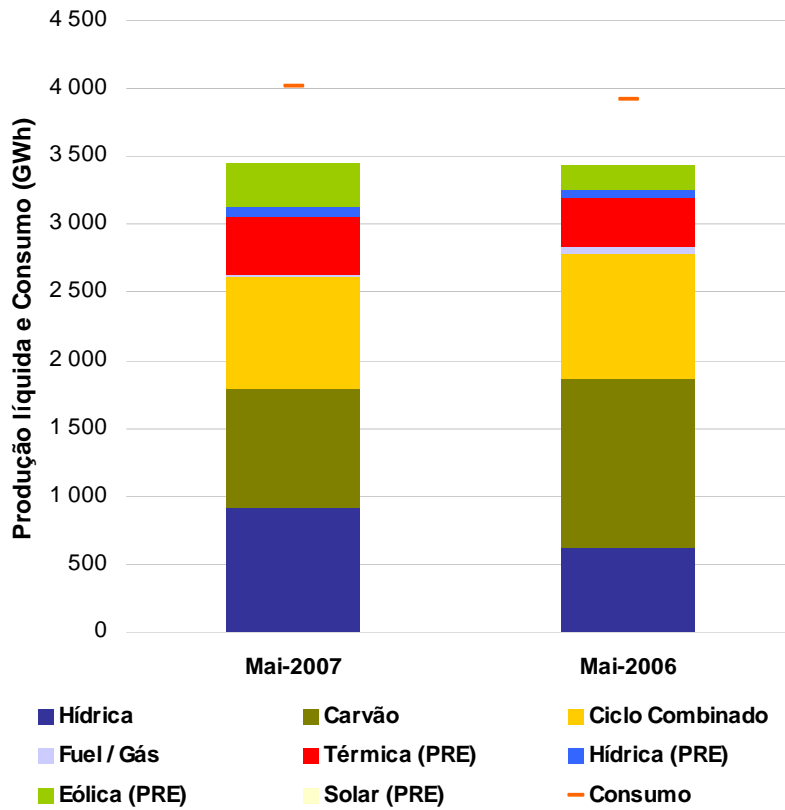
Fonte: REN

**Gráfico 10. Produção por tipo de tecnologia (%)**



Fonte: REN

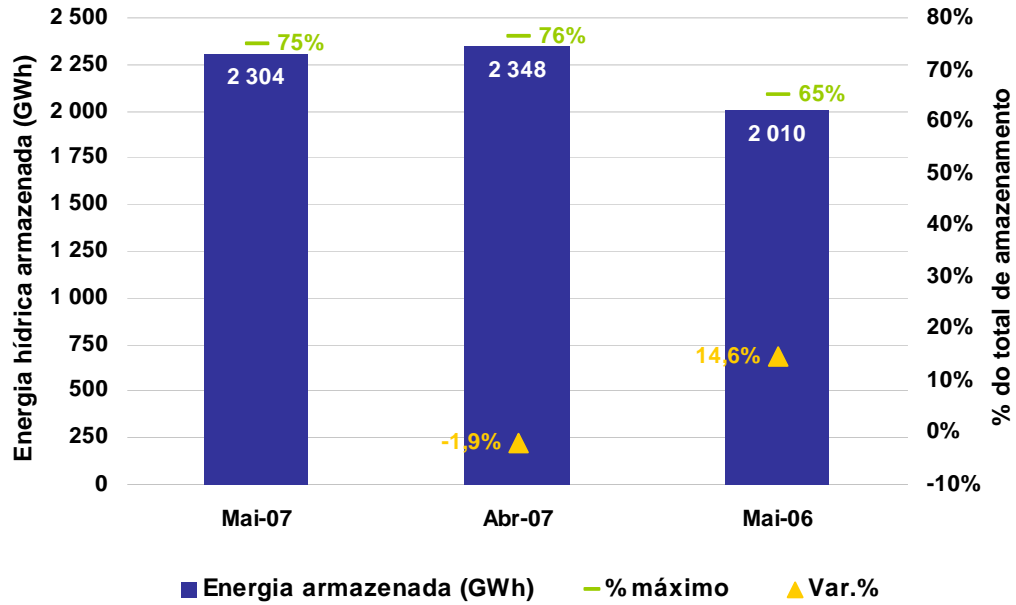
**Gráfico 11. Repartição da produção de energia eléctrica por tecnologia**



Fonte: REN

5.2. Energia hídrica

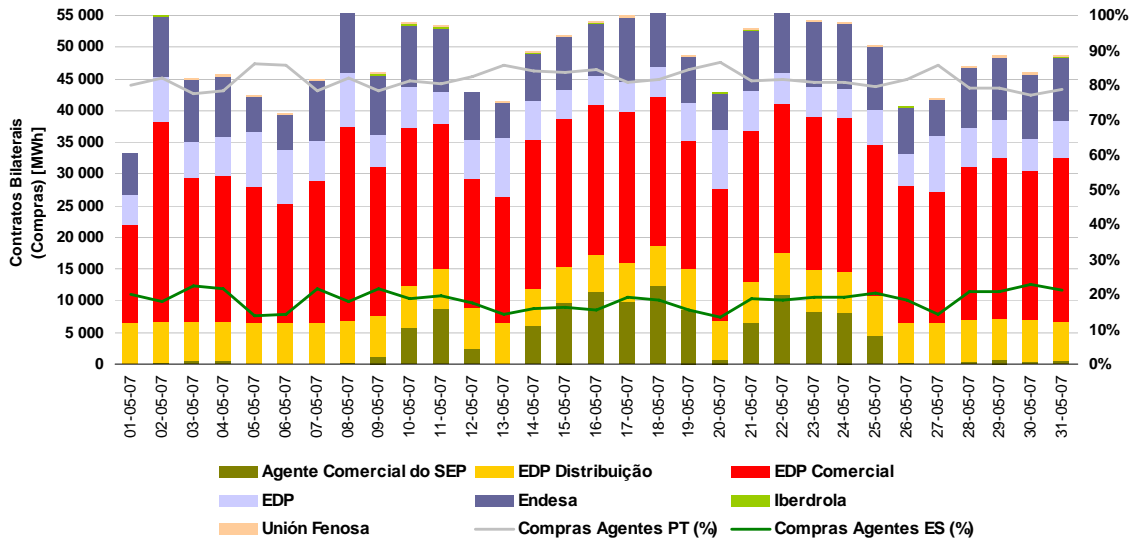
Gráfico 12. Energia hídrica armazenada



Fonte: REN

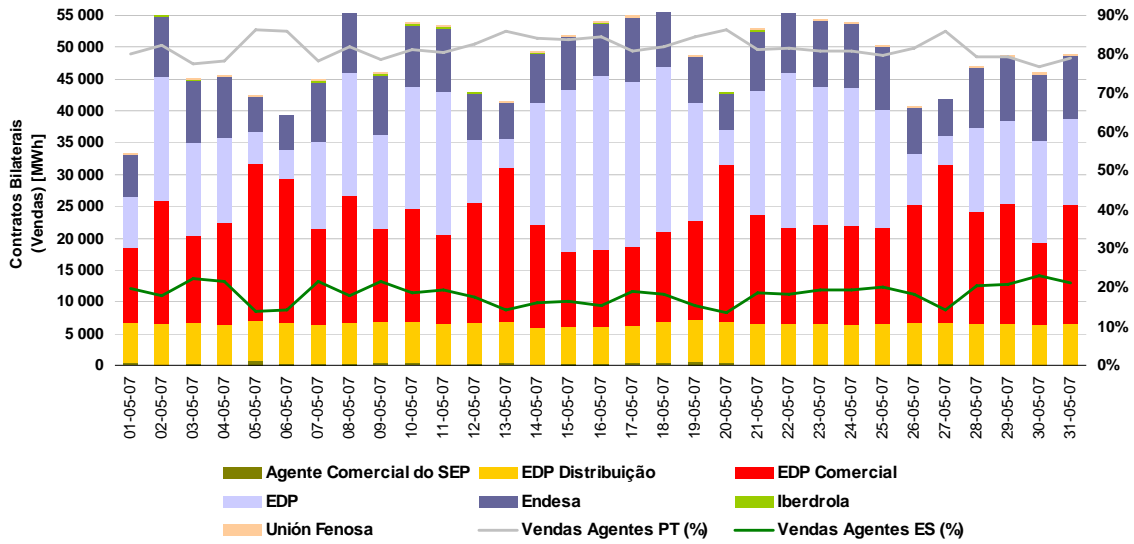
5.3. Contratação Bilateral

Gráfico 13. Contratação bilateral - Compras



Fonte: REN

**Gráfico 14. Contratação bilateral - Vendas**



Fonte: REN

**6. Utilização das interligações**

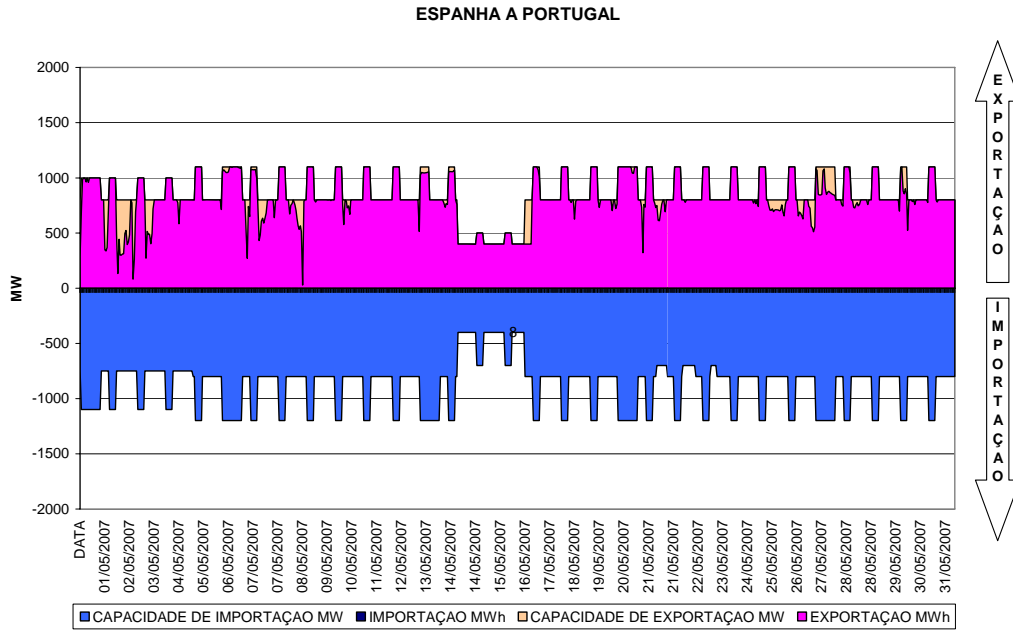
**Quadro 7 – Resumo mensal da capacidade média horária e Percentagem de utilização média. Maio 2007**

FRONTEIRA	CAPACIDADE DE IMPORTAÇÃO (MW)	CAPACIDADE DE EXPORTAÇÃO (MW)	UTILIZAÇÃO IMPORTAÇÃO (%)	UTILIZAÇÃO EXPORTAÇÃO (%)
Espanha - Portugal	-885	855	0%	95%
Espanha- França	-898	140	76%	4%
Espanha - Marrocos	-596	645	0%	79%

Fonte: REE

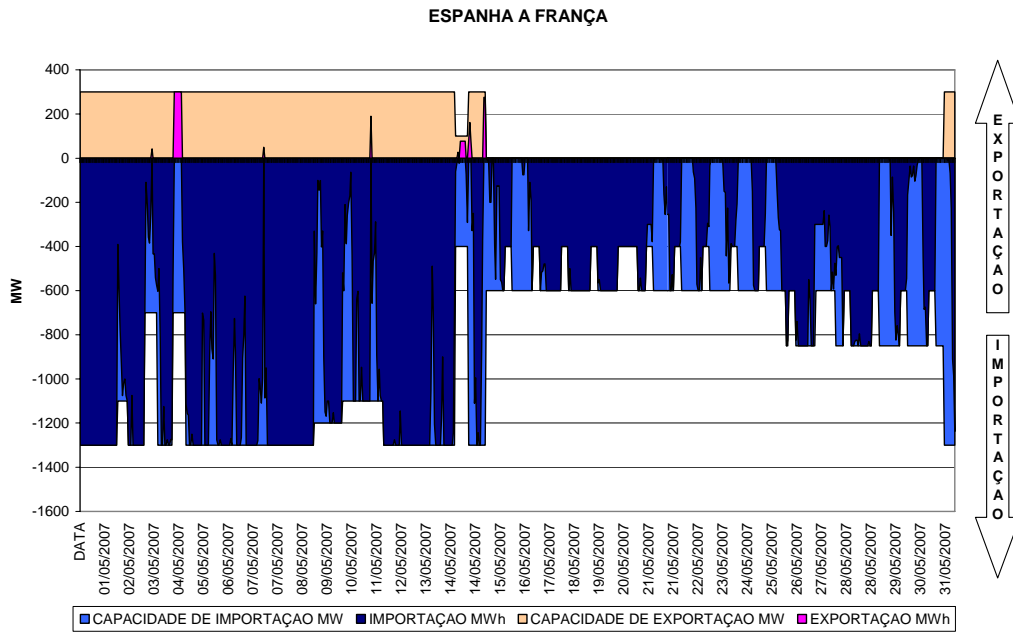
6.1. Espanha – Portugal

Gráfico 15. Utilização diária das interligações Espanha – Portugal. Maio 2007



6.2. Espanha – França

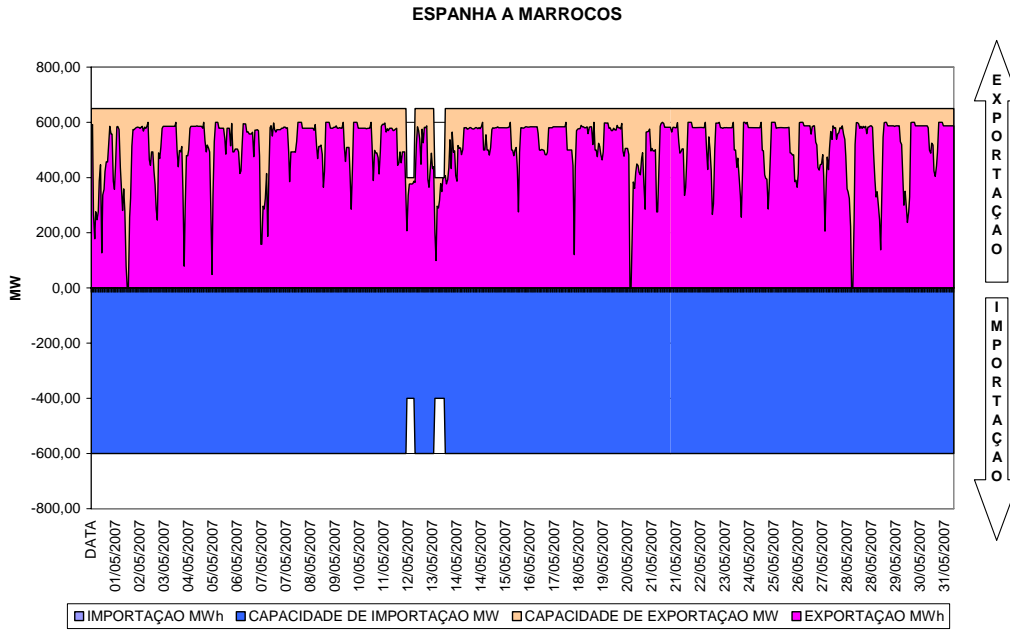
Gráfico 16. Utilização diária das interligações Espanha – França. Maio 2007





### 6.3. Espanha – Marrocos

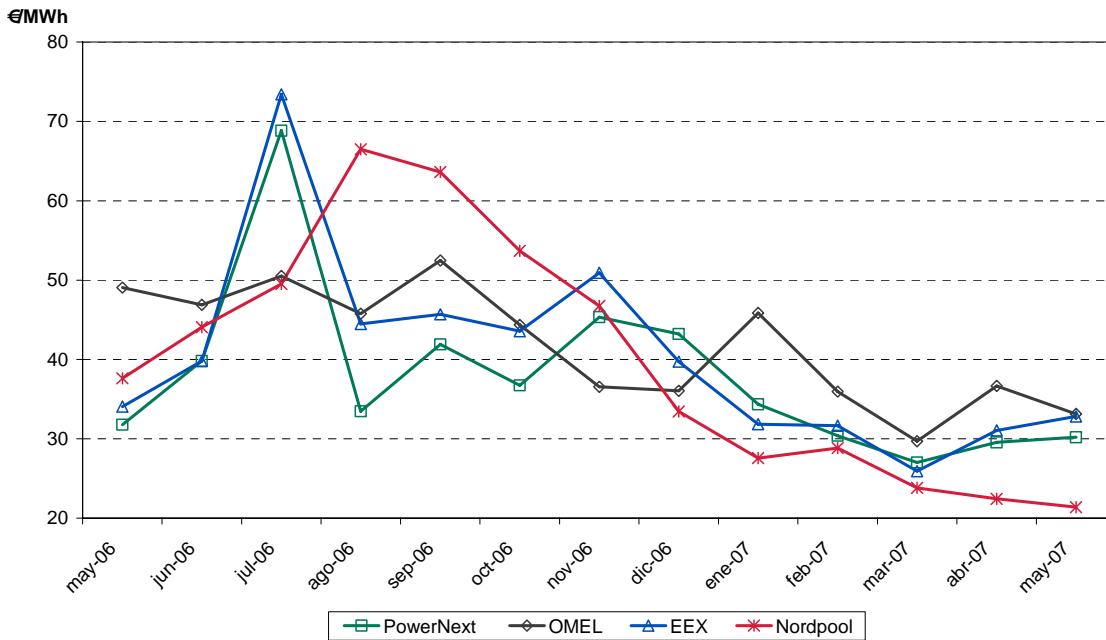
**Gráfico 17. Utilização diária das interligações Espanha – Marrocos. Maio 2007**



## 7. Preços da electricidade nos mercados internacionais

### 7.1 Mercados Spot: OMEL, EEX, PowerNext, NordPool

**Gráfico 18. Evolução do preço spot médio (carga base) mensal em PowerNext, OMEL, EEX e NordPool. Maio 2006 - Maio 2007**



7.2 Mercados de futuros: OMIP; EEX, PowerNext, NordPool

**Quadro 8. Cotações dos contratos de futuros (carga base) com vencimento mais próximo (Data cotações: 29 de Maio 2007)**

Contrato (carga base)	OMIP (€/MWh)	Powernext (€/MWh)	EEX (€/MWh)	Nord Pool (€/MWh)
Junho 2007	39,00	36,63	38,60	21,50
Julho 2007	44,88	45,23	47,23	21,05
Agosto 2007	41,08	38,25	45,06	24,50
3º Trimestre	44,28	40,39	45,39	24,35

Fonte: OMIP, PowerNext, European Energy Exchange (EEX), NordPool

**8. Preços dos combustíveis: gás natural, fuel-óleo e carvão**

**Quadro 9. Preço spot médio mensal de gás natural em mercados internacionais: Zeebrugge, NBP, TTF e Henry Hub**

Data	Zeebrugge (€/MWh)	Variação (%)	NBP (UK) (€/MWh)	Variação (%)	TTF (€/MWh)	Variação (%)	Henry Hub (€/MWh)	Variação (%)
Maio 2007	11,49	-	11,30	-	11,72	-	19,21	-
Abril 2007	8,44	36,10%	8,11	39,38%	9,03	29,74%	19,10	0,60%
Maio 2006	17,77	-35,33%	17,35	-34,86%	19,90	-41,13%	16,97	13,23%

Fonte: Platt's, World Gas Intelligence.  
Zeebrugge (Bélgica); NBP (National Balance Point, Reino Unido); TTF (Title Transfer Facility, Holanda); Henry Hub (Estados Unidos)

**Quadro 10. Cotação média mensal de fuel-óleo e carvão em mercados internacionais**

Data	Fuel-óleo (*) Spot (€/MWh)	Variação (%)	Carvão (**) Spot (€/MWh)	Variação (%)
Maio 2007	21,77	-	7,67	-
Abril 2007	20,61	5,62%	7,62	0,64%
Maio 2006	22,34	-2,56%	6,69	14,72%

Fonte: Platt's, European Energy Exchange

(\*) Preço médio mensal do LSFO CIF Med de Platt's.

(\*\*) Cotação média mensal do índice API2 (Argus/McCloskey).