



RELATÓRIO MENSAL MIBEL

Julho de 2007

21 Setembro 2007

INDICE

1. Sumário Executivo
2. Incidentes e factos relevantes do MIBEL
3. Mercado a prazo
 - 3.1. Estatística Mensal Global
 - 3.2. *Open Interest* e Settlement Price
 - 3.3. Negociação em Leilões Obrigatórios
4. Mercado diário e contratação bilateral em Espanha
 - 4.1. Preços diários
 - 4.2. Produção por tipo de tecnologia
 - 4.3. Energia hidroeléctrica disponível
 - 4.4. Contratação bilateral
 - 4.5. Balanço total de Energia
5. Produção e contratação bilateral em Portugal
 - 5.1. Produção por tipo de tecnologia
 - 5.2. Energia hídrica
 - 5.3. Contratação bilateral
6. Utilização das interligações
 - 6.1. Espanha – Portugal
 - 6.2. Espanha – França
 - 6.3. Espanha – Marrocos
7. Preços da electricidade nos mercados internacionais
 - 7.1. Mercados Spot: OMEL, EEX, PowerNext, NordPool
 - 7.2. Mercados de futuros: OMIP; EEX, PowerNext, NordPool
8. Preços dos combustíveis: gás natural, fuel-óleo e carvão

1. Sumário Executivo

A seguir, destacamos os seguintes aspectos da evolução dos mercados do MIBEL no mês de Julho de 2007:

- Em 1 de Julho o mercado spot gerido pelo Operador do Mercado Ibérico de Energia (OMIE) passou a contar com a participação dos produtores de energia eléctrica portugueses, na sequência da cessação de grande parte dos contratos de aquisição de energia (CAE) detidos por estes produtores.
- Na mesma data entrou em funcionamento o mecanismo de gestão conjunta da interligação entre Espanha e Portugal. Numa primeira fase, a totalidade da capacidade de interligação está atribuída ao processo de separação de mercados (*market splitting*) gerido pelo OMIE.
- Foram negociados 22.202 GWh no mercado spot gerido pelo OMIE, dos quais 18.733 GWh correspondem à energia adquirida em Espanha e 3.469 GWh à energia adquirida em Portugal.
- No mercado a prazo gerido pelo OMIP foram negociados, durante o mês de Julho, 2.238 GWh (1.284 GWh em Junho de 2007). Da energia negociada no mercado a prazo gerido pelo OMIP (sem ter em conta a contratação OTC registada no OMIP) 95% foi registada nos leilões obrigatórios (2.124 GWh) para as distribuidoras e o comercializador de último recurso, e 5% em contínuo (114 GWh). O incremento no volume negociado em leilões (2.124 GWh em Julho face a 1.115 GWh em Junho) deve-se à entrada em vigor do novo calendário de leilões para o segundo semestre de 2007.
- Em relação à negociação OTC registada no OMIP, durante o mês de Julho, registaram-se 687 GWh de carga base (866 GWh no mês de Junho de 2007).
- No mercado gerido pelo OMIP, houve contratação com entrega física, à margem dos contratos de compra obrigatória em leilão, dos distribuidores espanhóis e o comercializador de último recurso português, em operações OTC registadas no OMIP.
- Os distribuidores espanhóis e o comercializador de último recurso português adquiriram, nos leilões organizados pelo OMIP, o número exacto de contratos legalmente exigidos. A aquisição nos leilões obrigatórios para o contrato com entrega em Julho ascendeu a 35.704 milhares de €.
- Os grupos empresariais integrados por distribuidoras (ou comercializador de último recurso) e geradoras registaram nos leilões do passado mês de Julho posições líquidas de compra, com a excepção de uma entidade cuja posição líquida foi de venda.
- Os preços de equilíbrio dos futuros negociados nos leilões do mercado a prazo, gerido pelo OMIP, estiveram dentro dos intervalos de variação de preços permitidos pelo OMIP.
- Os distribuidores e o comercializador de último recurso realizaram as suas ofertas ao preço máximo permitido pelo OMIP, de acordo com o disposto no Aviso 04/2006.
- Durante o mês de Julho registou-se uma tendência estável dos preços de referência dos contratos de futuros.
- O preço médio aritmético durante o mês de Julho na zona espanhola foi de 38,48 €/MWh (37,39 €/MWh em Junho de 2007 e 50,52 €/MWh em Julho de 2006) enquanto que na zona portuguesa ascendeu a 46,81 €/MWh, o que se traduz, em média mensal, numa diferença de preços de cerca de 18%.
- Durante 74,2% das horas do mês de Julho de 2007, o preço horário do mercado diário na zona espanhola foi inferior ao português e 25,8% das horas tiveram o mesmo preço em ambos os países. Nas horas em que o preço em Espanha foi inferior ao de

Portugal, 71% destas registaram uma diferença de preço superior a 20%, passando a ser 89% das horas se se considerar uma diferença de preço superior a 10% e quase 95% se forem consideradas diferenças de preços superiores a 5%.

- Tanto os preços spot como os preços dos futuros negociados nos mercados organizados ibéricos são superiores aos registados noutros mercados organizados.

2. Incidências e factos relevantes do MIBEL

Nada a referir.

3. Mercado a prazo

3.1. Estatística Mensal Global

Quadro 1 - Negociação durante o mês

	Energia (MWh)	N.º Contratos
Leilão	2.123.981	1.608
Contínuo	113.525	90
Total Mercado	2.237.506	1.698
OTC registado no OMIP	687.456	924
Total Global	2.924.962	2.622

Fonte: OMIP

Quadro 2 - Evolução da % de negociação no mercado contínuo e em leilão

N.º de Contratos	Julho	Agosto	Setembro	Outubro	Novembro	Dezembro	Janeiro	Fevereiro	Março	Abril	Maio	Junho	Julho
Mercado	78%	90%	95%	98%	93%	97%	85%	72%	88%	94%	90%	59%	65%
Leilão	91%	97%	96%	76%	75%	86%	82%	79%	92%	100%	97%	93%	95%
Contínuo	9%	3%	4%	24%	25%	14%	18%	21%	8%	0%	3%	7%	5%
OTC registado no OMIP	22%	10%	5%	2%	7%	3%	15%	28%	12%	6%	10%	41%	35%
Energia (MWh)	Julho	Agosto	Setembro	Outubro	Novembro	Dezembro	Janeiro	Fevereiro	Março	Abril	Maio	Junho	Julho
Mercado	78%	89%	89%	99%	93%	96%	88%	75%	84%	93%	89%	60%	76%
Leilão	92%	98%	93%	85%	88%	89%	83%	80%	86%	100%	96%	87%	95%
Contínuo	8%	2%	7%	15%	12%	11%	17%	20%	14%	0%	4%	13%	5%
OTC registado no OMIP	22%	11%	11%	1%	7%	4%	12%	25%	16%	7%	11%	40%	24%

Fonte: OMIP

Quadro 3 – Detalhe da negociação em mercado (exclui negociação OTC) por contrato

Contratos Mensais

FTB M Aug - 07	Energia (MWh)	N.º Contratos	Preço Mín.	Preço Máx.	Preço de ref. Jul.07	Preço de ref. Jun.07	Variação
Leilão	232.872	313	38,95	38,95	37,20	39,21	-5%
Contínuo	14.880	20	37,10	37,50			
Total Mercado	247.752	333					

FTB M Sep - 07	Energia (MWh)	N.º Contratos	Preço Mín.	Preço Máx.	Preço de ref. Jul.07	Preço de ref. Jun.07	Variação
Leilão	450.720	626	41,00	42,49	41,00	44,09	-7%
Contínuo	14.400	20	41,80	42,00			
Total Mercado	465.120	646					

FTB M Oct - 07	Energia (MWh)	N.º Contratos	Preço Mín.	Preço Máx.	Preço de ref. Jul.07	Preço de ref. Jun.07	Variação
Leilão	233.185	313	39,00	39,00	38,70	42,88	-10%
Contínuo	n.a	n.a	n.a	n.a			
Total Mercado	233.185	313					

FTB M Nov - 07	Energia (MWh)	N.º Contratos	Preço Mín.	Preço Máx.	Preço de ref. Jul.07	Preço de ref. Jun.07	Variação
Leilão	n.a	n.a	n.a	n.a	42,00	42,88	-2%
Contínuo	14.400	20	42,00	42,50			
Total Mercado	14.400	20					

FTB M Dec - 07	Energia (MWh)	N.º Contratos	Preço Mín.	Preço Máx.	Preço de ref. Jul.07	Preço de ref. Jun.07	Variação
Leilão	n.a	n.a	n.a	n.a	42,05	42,88	-2%
Contínuo	14.880	20	42,05	42,50			
Total Mercado	14.880	20					

Contratos Trimestrais

FTB Q4-07	Energia (MWh)	N.º Contratos	Preço Mín.	Preço Máx.	Preço de ref. Jul.07	Preço de ref. Jun.07	Variação
Leilão	645.028	292	42,60	43,40	40,90	42,55	-4%
Contínuo	11.045	5	42,00	42,00			
Total Mercado	11.045	5					

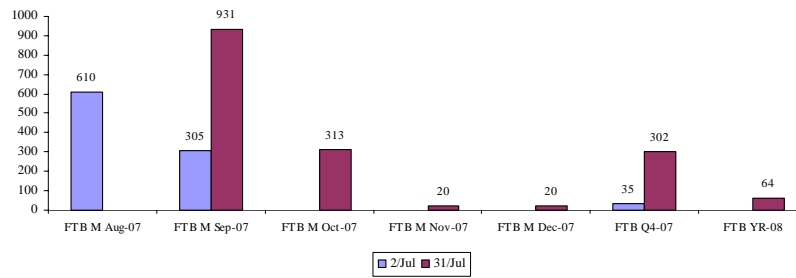
Contratos Anuais

FTB Yr-08	Energia (MWh)	N.º Contratos	Preço Mín.	Preço Máx.	Preço de ref. Jul.07	Preço de ref. Jun.07	Variação
Leilão	562.176	64	50,74	50,95	50,75	51,05	-1%
Contínuo	43.920	5	50,75	50,75			
Total Mercado	43.920	5					

Fonte: OMIP

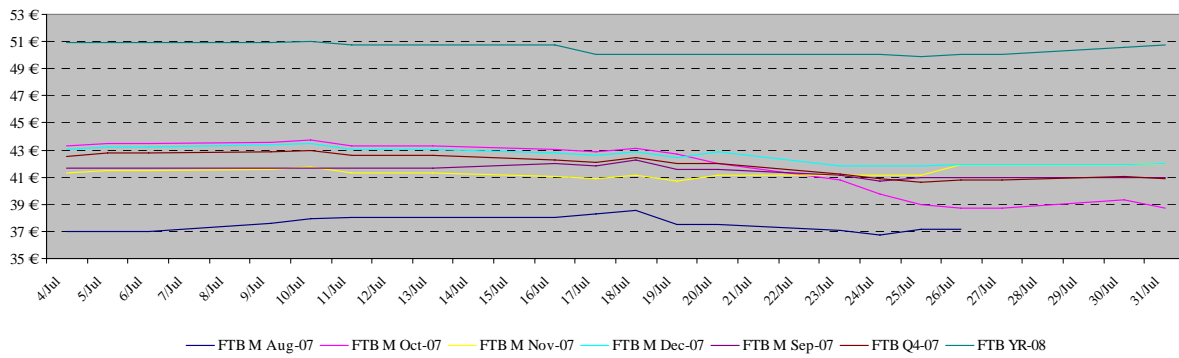
3.2. Open Interest e Settlement Price

Gráfico 1 – Evolução do open interest



Fonte: OMIP

Gráfico 2 – Evolução do settlement price



Fonte: OMIP

3.3. Negociação em Leilões Obrigatórios

Quadro 4 – Preços de equilíbrio e limites de variação nos leilões obrigatórios

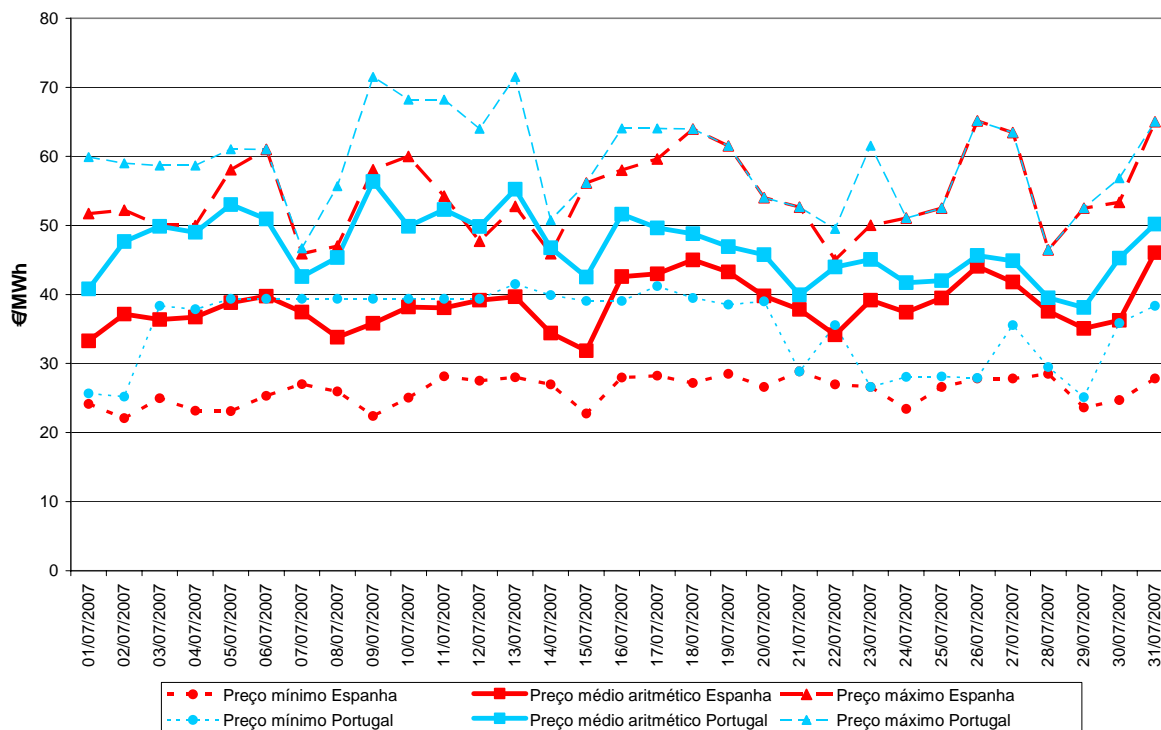
	Preço de leilão	Preço de referência da Negociação	Intervalos de variação do preço no leilão	
			Máximo	Mínimo
04/07/2007	€MWh	€MWh	€MWh	€MWh
FTB Q4-07	43,40	42,88	45,45	40,31
FTB Yr-08	50,95	51,02	54,08	47,96
11/07/2007	€MWh	€MWh	€MWh	€MWh
FTB Q4-07	42,60	43,00	45,58	40,42
FTB Yr-08	50,74	51,00	54,06	47,94
18/07/2007	€MWh	€MWh	€MWh	€MWh
FTB M Aug-07	38,95	38,05	41,47	34,63
FTB M Sep-07	42,49	42,00	45,78	38,22
25/07/2007	€MWh	€MWh	€MWh	€MWh
FTB M Sep-07	41,00	40,72	44,38	37,06
FTB M Oct-07	39,00	39,80	43,38	36,22

Fonte: OMIP

4 Mercado diário e contratação bilateral em Espanha

4.1. Preços diários durante o mês de Julho de 2007

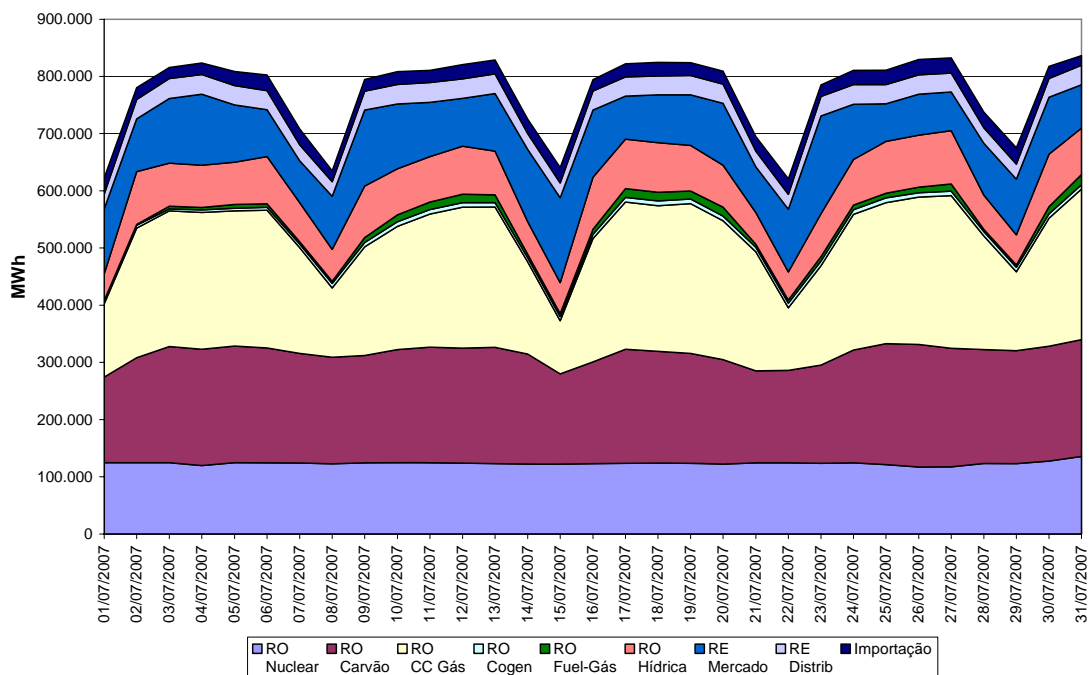
Gráfico 3. Preço do mercado diário (€MWh): mínimo, médio (aritmético) e máximo. Julho 2007



Fonte: OMEL

4.2. Produção por tipo de tecnologia no mês de Julho de 2007

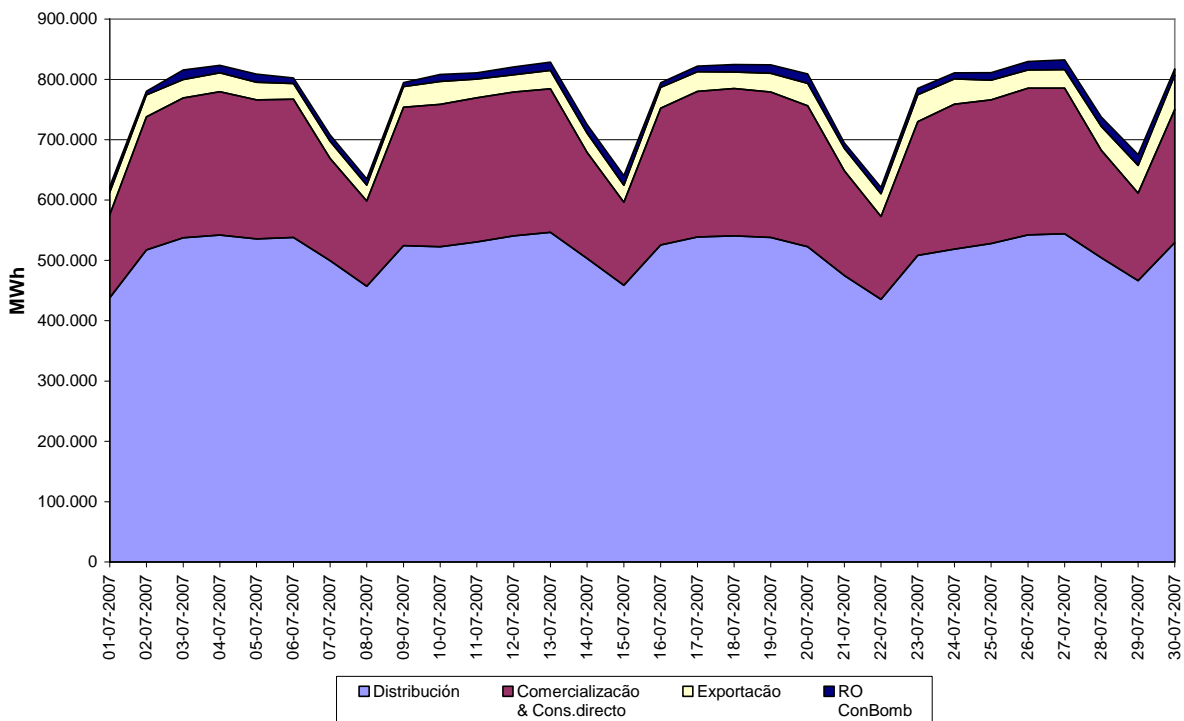
Gráfico 4. Produção de energia eléctrica diária por tecnologia. Julho 2007



Nota: PRE - Produção em Regime Especial

Fonte: REE

Gráfico 5. Energia diária comprada por tipo de agente. Julho 2007



Fonte: REE

4.3. Energia hidroeléctrica disponível

Quadro 5 – Energia hidroeléctrica disponível. Julho 2007

Reservas (MWh)	Máxima (A)	Actual (B)	(B/A)%	Dia	07/08/06 (C)	(C/A)%	01/01/07 (D)	(D/A)%		
E. anuais	8.355.949	4.951.456	59,07	-49.039,000	3.636.704	42,47	5.338.056	63,68		
E. hiperanuais	9.544.259	4.475.942	46,90	-27.400,000	3.813.867	39,96	4.507.658	47,23		
Total	17.900.208	9.427.398	52,59	-76.440,000	7.450.571	41,15	9.845.714	54,92		
Produção hídrica	Dia	Mes	I. Mes	% P>	Ano	I. Ano	% P>	365 Días	I. Móvel	% P>
MWh	3.415	22.655	0,21	99,94	15.863.495	0,77	72,69	27.784.075	0,98	51,66

Fonte: REE. Balanço Eléctrico Diário del OS. Cierre Mensual Julho 2007

I : Índice de Produtibilidade.

O Índice de Produtibilidade é o quociente entre a Energia Produzível (EP) e a Energia Produzível média, referidas ambas a um mesmo período e a um mesmo equipamento hidroeléctrico.

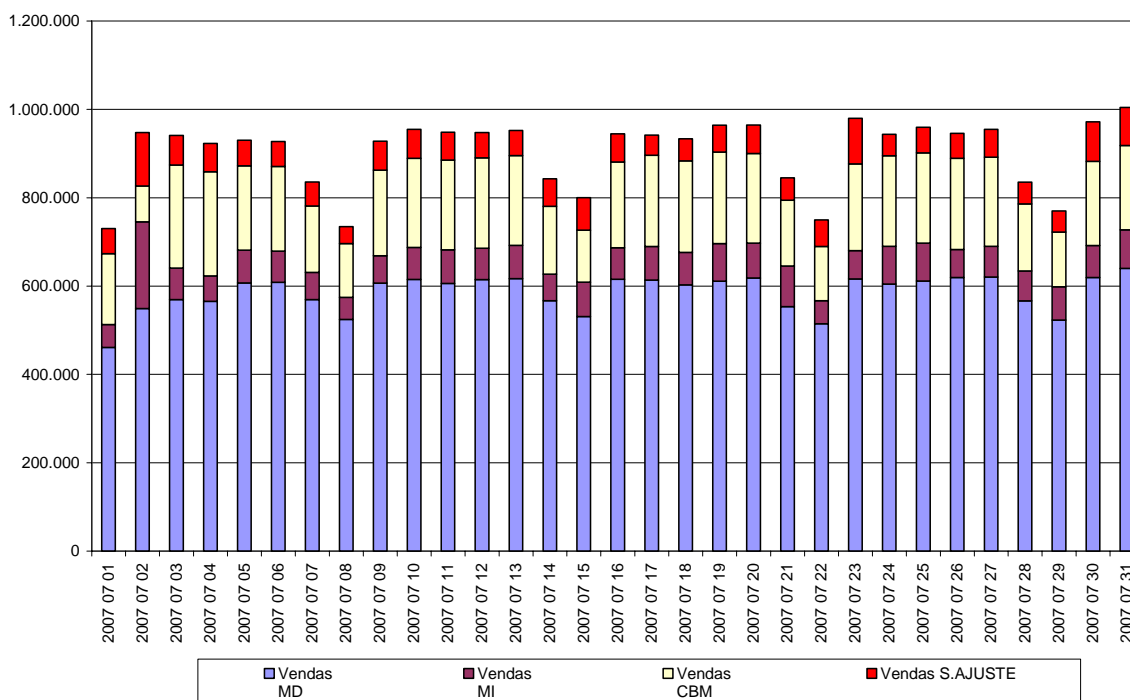
EP: Energia Produzível.

A Energia Produzível de um aproveitamento hidroeléctrico durante um intervalo de tempo determinado é a quantidade máxima de energia eléctrica que o conjunto de contributos corrigidos correspondentes ao intervalo de tempo considerado lhe permitiria produzir nas condições mais favoráveis.

P: Percentagem de probabilidade de ser superado o I

4.4. Contratação bilateral

Gráfico 6. Energia diária por modalidade de contratação. Julho 2007.



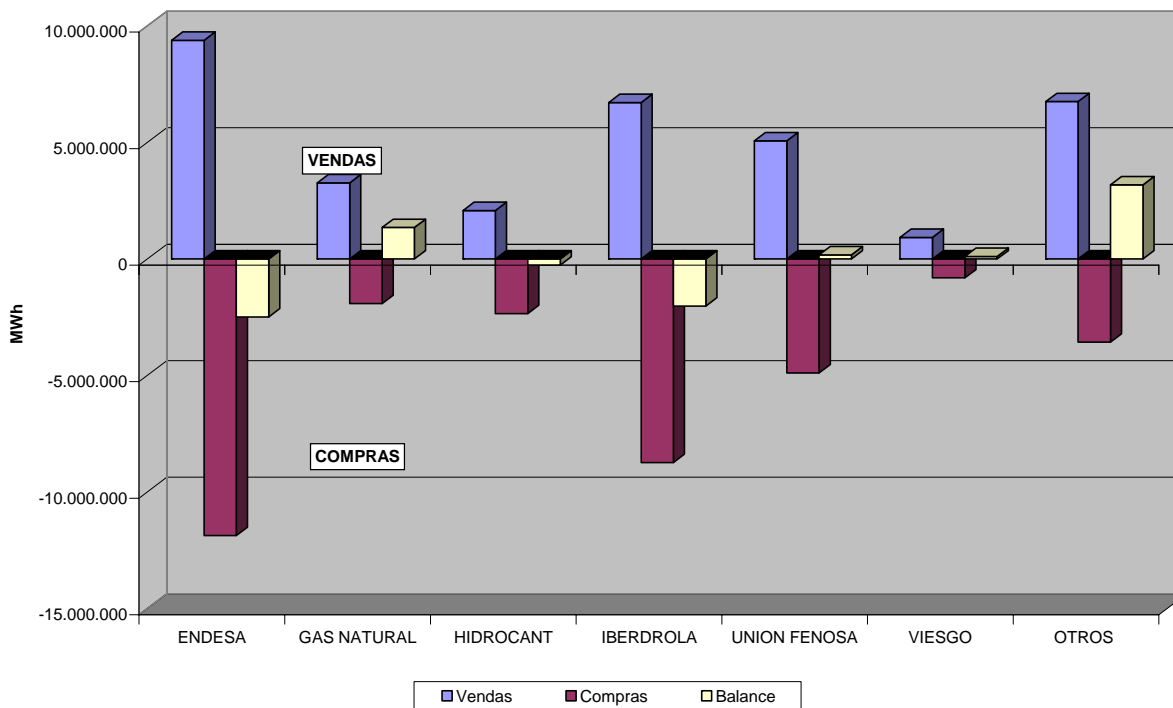
Quadro 6 – Quotas por empresa e por tipo de participação no mercado. Julho 2007.

Julho 2007	VENDAS				COMPRAS			
	Mercado de Produção		Contratos Bilaterais	TOTAL	Mercado de Produção		Contratos Bilaterais	TOTAL
	Mercado Diário	TOTAL Mercado de Produção	CB	VENDAS TOTAL Mercado de Produção	Mercado Diário	TOTAL Mercado de Produção	CB	COMPRAS TOTAL Mercado de Produção
GEND	21%	22%	38%	27%	30%	29%	45%	35%
GGASN	9%	8%	12%	10%	8%	8%	2%	6%
GHC	2%	2%	13%	6%	3%	3%	15%	7%
GIB	22%	24%	12%	20%	31%	29%	20%	26%
GUF	18%	16%	12%	15%	17%	15%	13%	14%
GVIESGO	2%	3%	2%	3%	2%	2%	2%	2%
OTROS	27%	24%	11%	20%	10%	14%	3%	10%
Total geral	100%	100%	100%	100%	100%	100%	100%	100%
Quota sobre total Mercado de Produção	53%	66%	34%		53%	66%	34%	

Fonte: REE

4.5. Balanço total de Energia

Gráfico 7. Balanço por grupo empresarial. Julho 2007

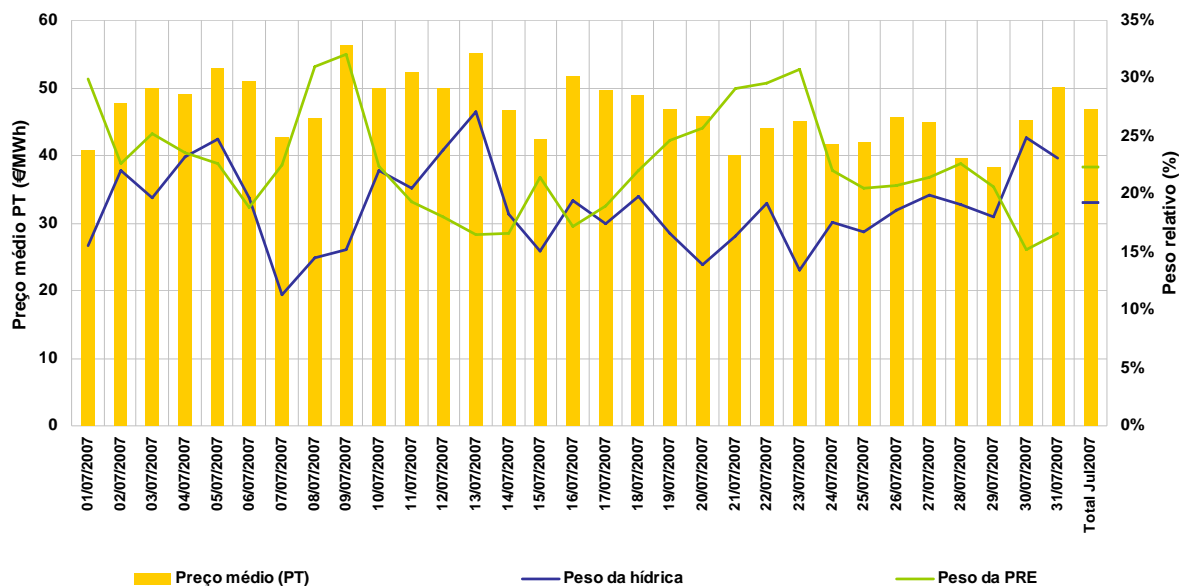


Fonte: REE

5. Produção e contratação bilateral em Portugal

5.1. Produção por tipo de tecnologia

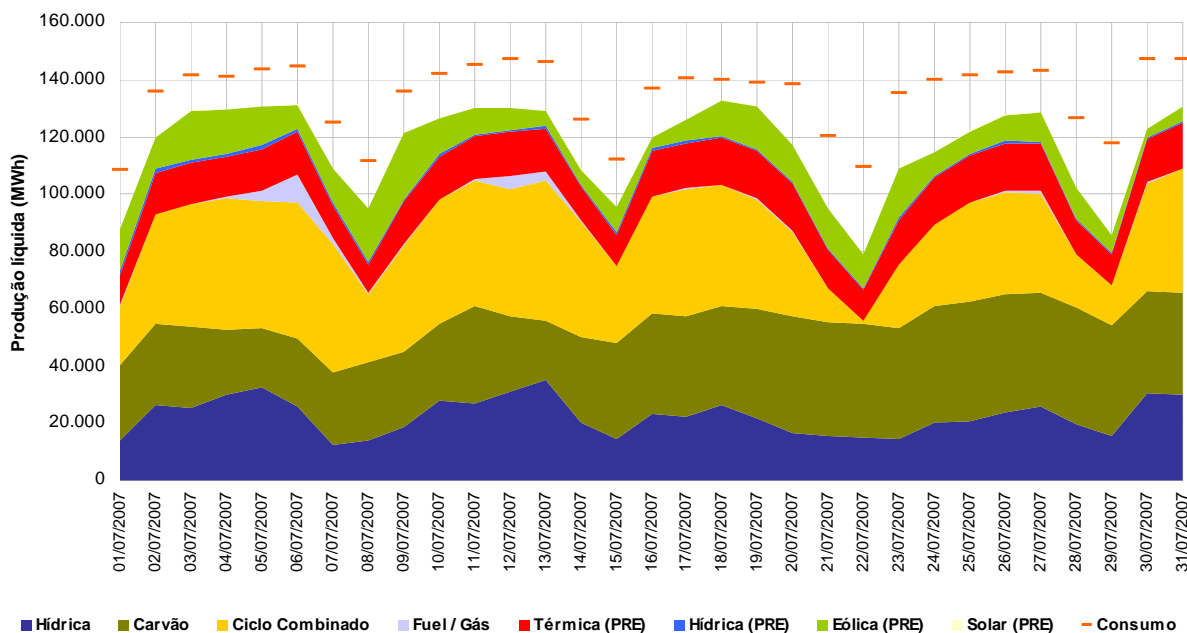
Gráfico 8. Preço no mercado diário para a zona portuguesa do MIBEL e peso da hídrica e da PRE



Nota: o SEP agrega as centrais com contratos de longo prazo

Fonte: REN

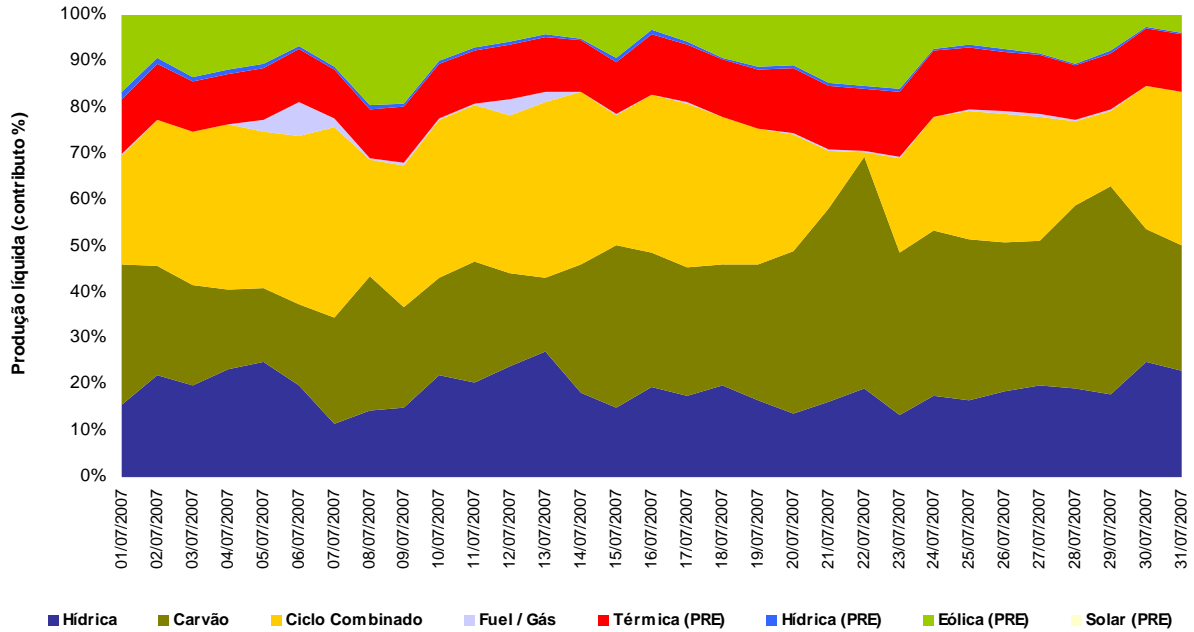
Gráfico 9. Produção por tipo de tecnologia (MWh)



Nota: PRE - Produção em Regime Especial - cogeração, eólica, hídrica até 10 MVA e solar.

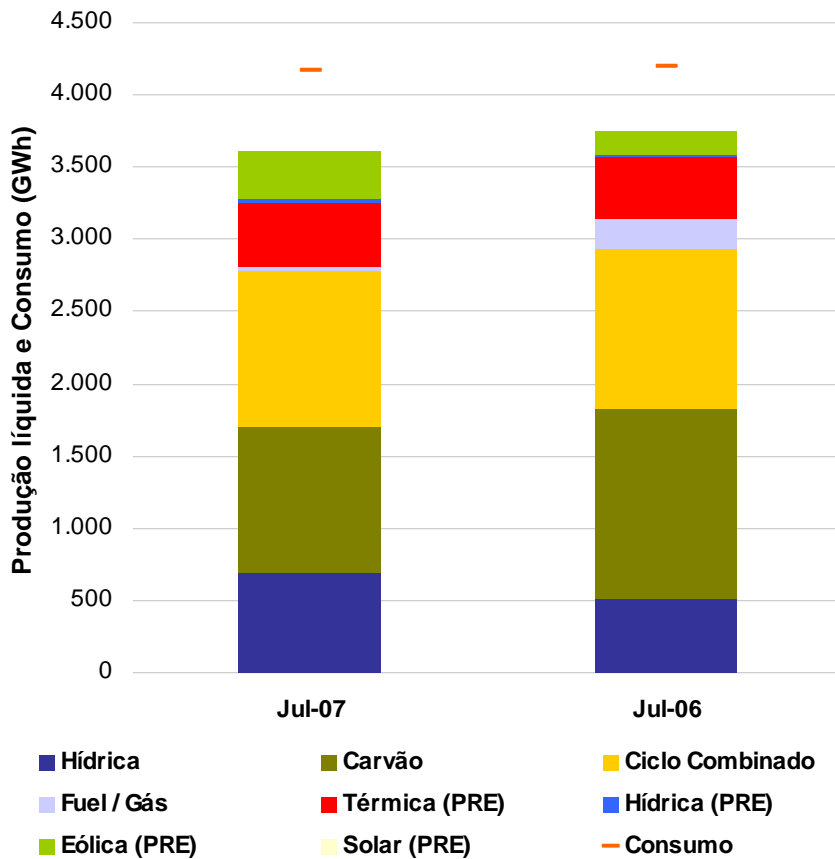
Fonte: REN

Gráfico 10. Produção por tipo de tecnologia (%)



Fonte: REN

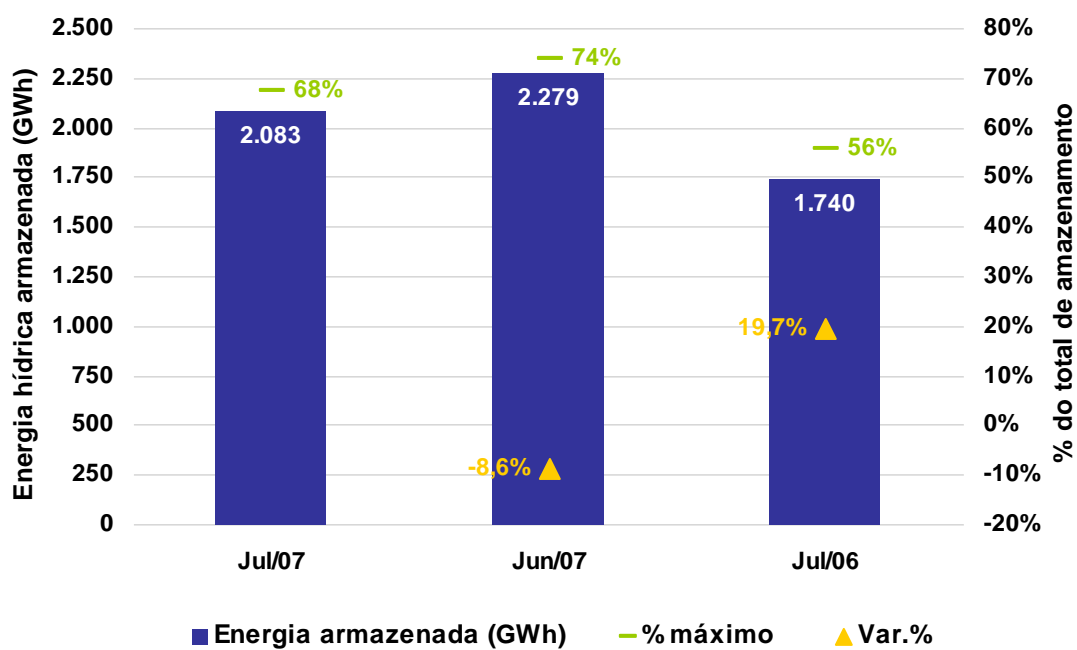
Gráfico 11. Repartição da produção de energia eléctrica por tecnologia



Fonte: REN

5.2. Energia hídrica

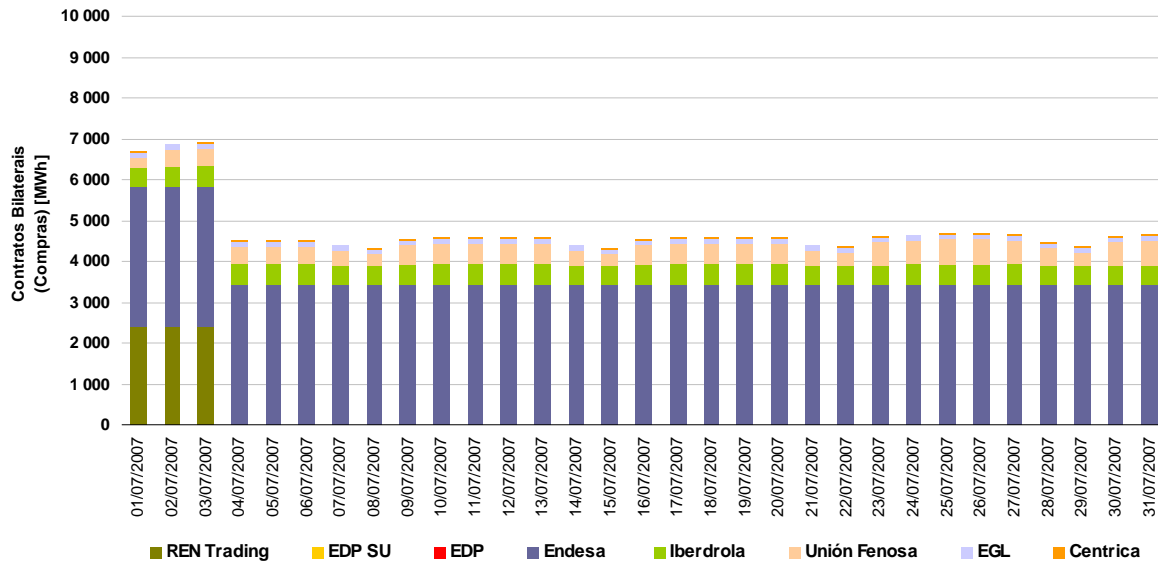
Gráfico 12. Energia hídrica armazenada



Fonte: REN

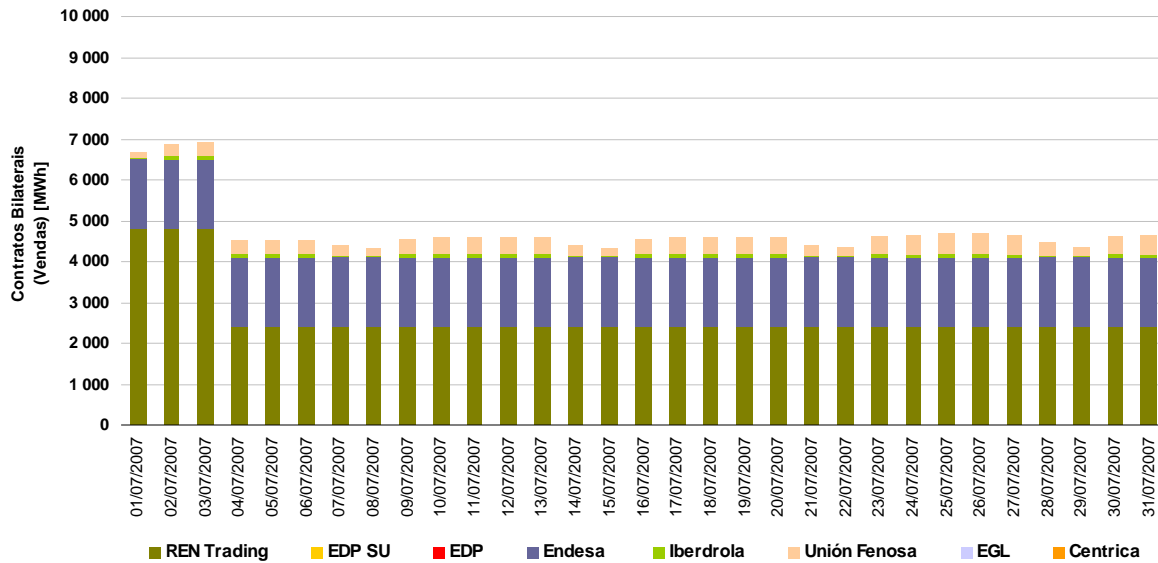
5.3. Contratação Bilateral

Gráfico 13. Contratação bilateral - Compras



Fonte: REN

Gráfico 14. Contratação bilateral – Vendas



Fonte: REN

Gráfico 15. Contratação bilateral - Saldos líquidos de vendas

Fonte: REN

6. Utilização das interligações

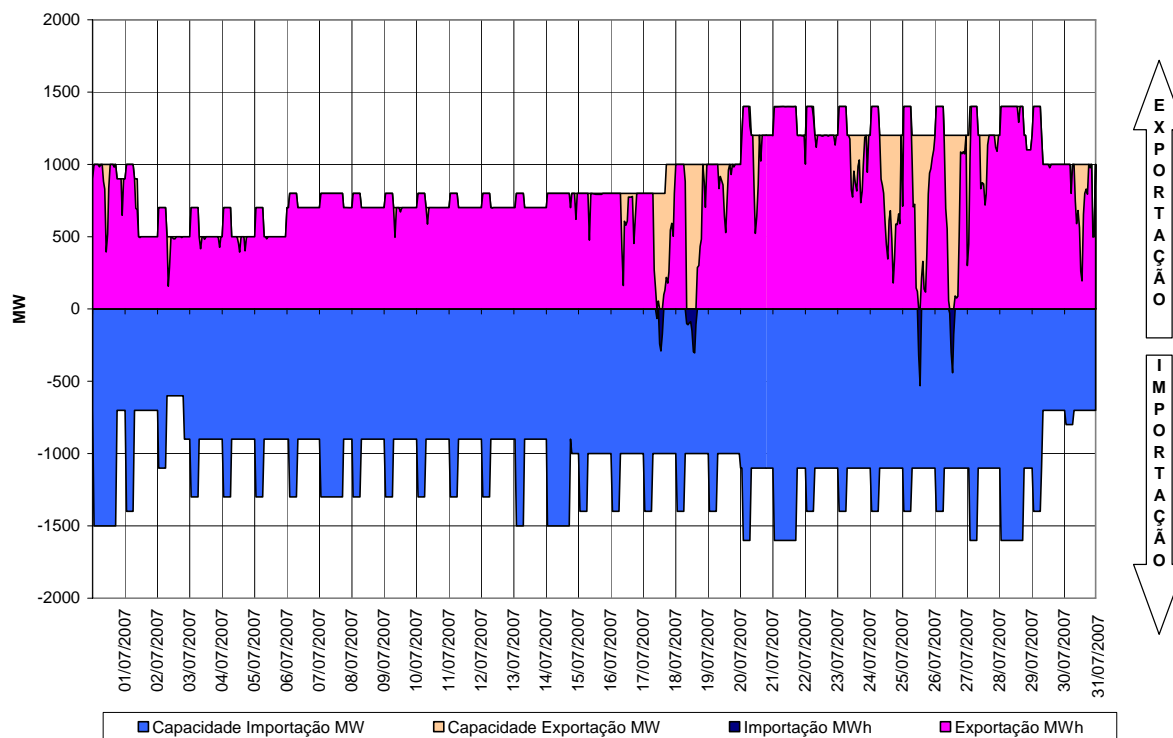
Quadro 7 – Resumo mensal da capacidade média horária e Percentagem de utilização média. Julho 2007

FRONTEIRA	CAPACIDADE IMPORTAÇÃO (MW)	CAPACIDADE EXPORTAÇÃO (MW)	UTILIZAÇÃO IMPORTAÇÃO (%)	UTILIZAÇÃO EXPORTAÇÃO (%)
Espanha - Portugal	-1.092	917	0%	90%
Espanha - França	-1.067	290	81%	8%
Espanha - Marrocos	-594	642	0%	66%

Fonte: REE

6.1. Espanha – Portugal

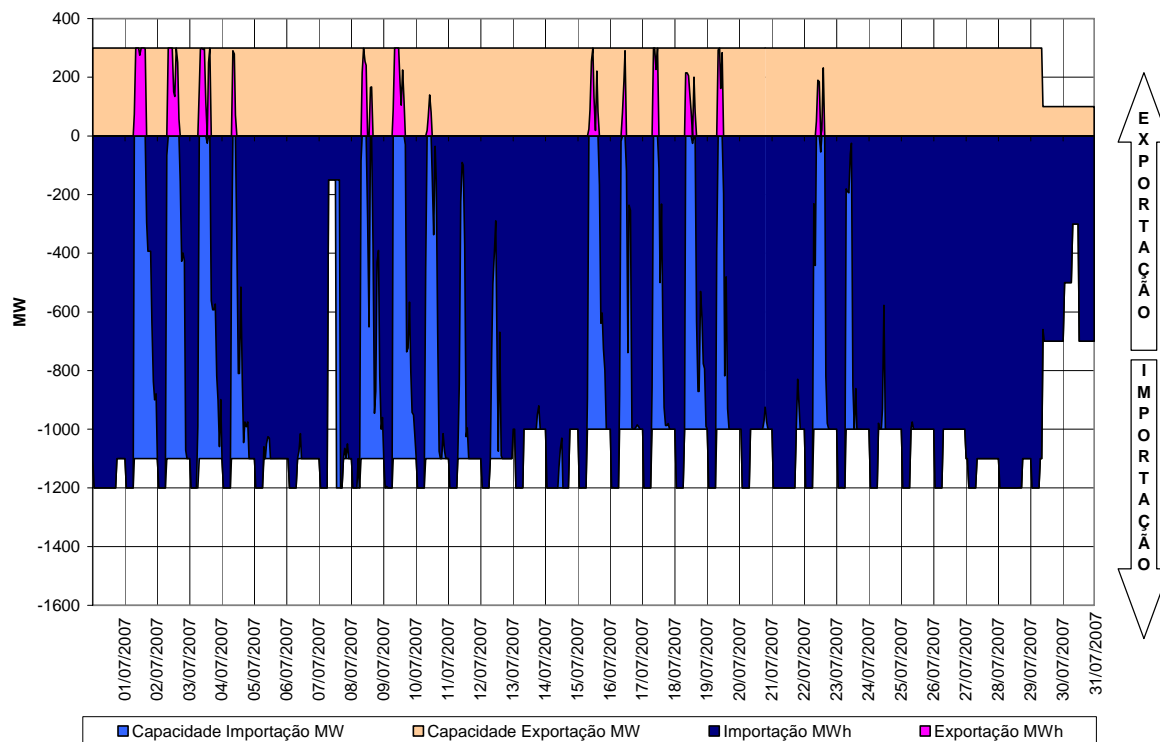
Gráfico 16. Utilização diária das interligações Espanha – Portugal. Julho 2007



Fonte: REE

6.2. Espanha – França

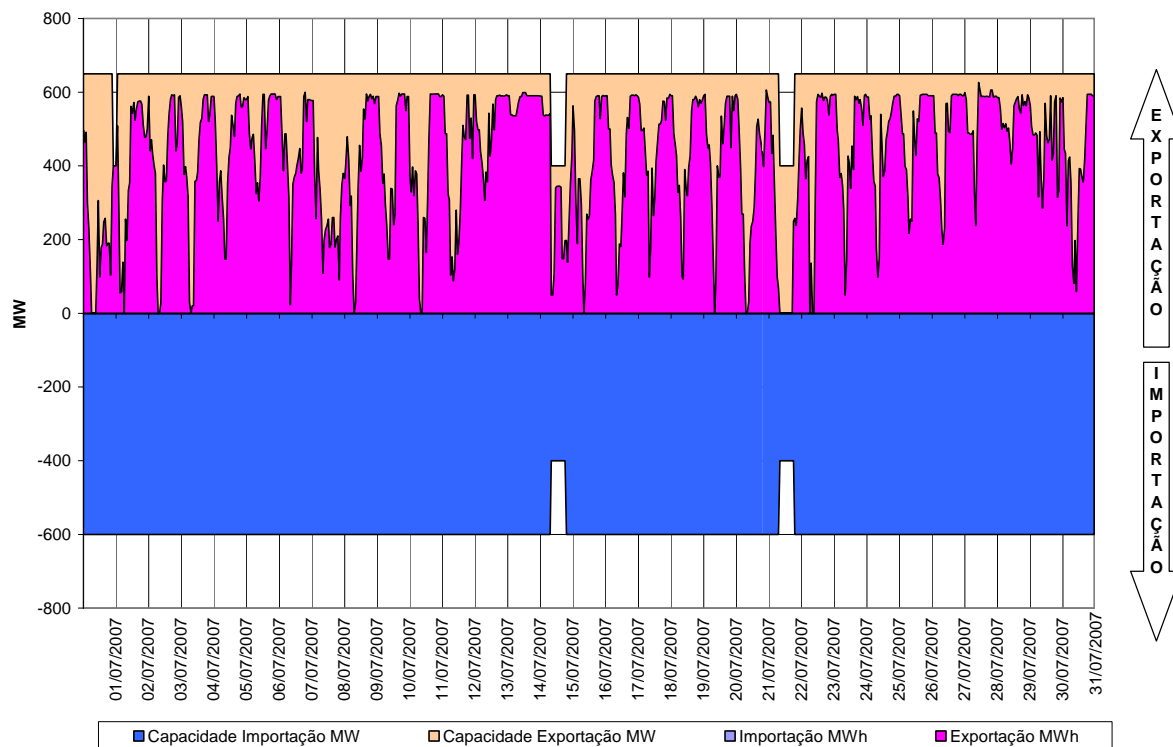
Gráfico 17. Utilização diária das interligações Espanha – França. Julho 2007



Fonte: REE

6.3. Espanha – Marrocos

Gráfico 18. Utilização diária das interligações Espanha – Marrocos. Julho 2007

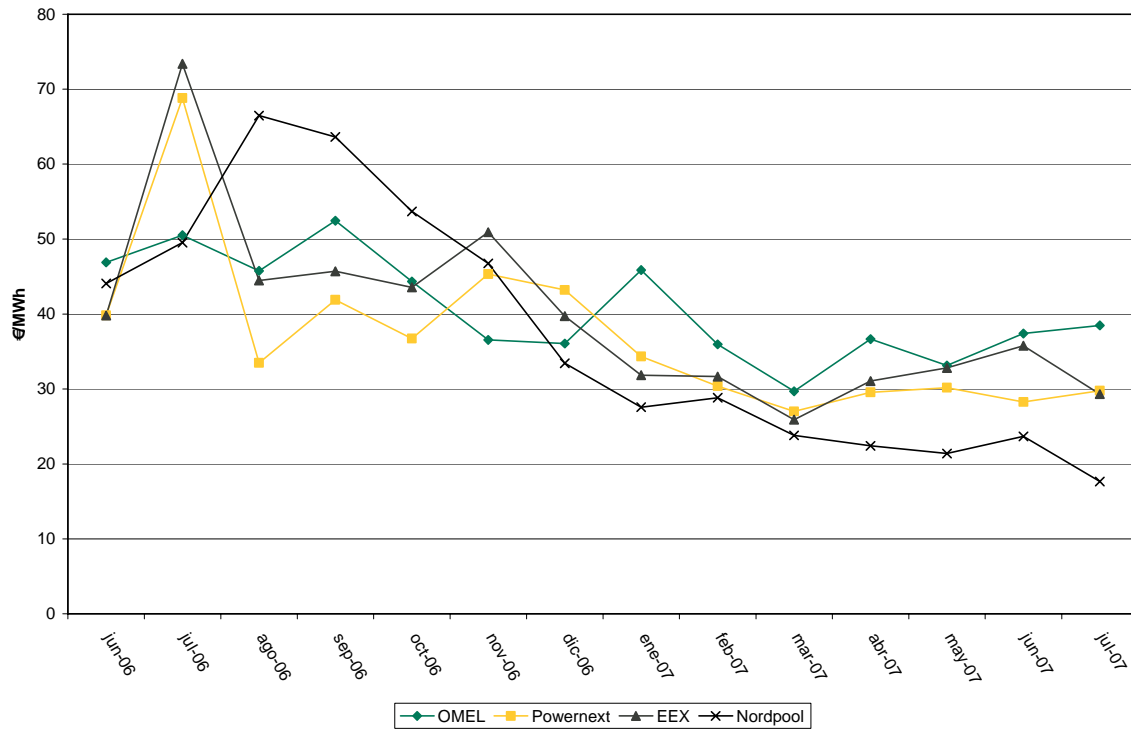


Fonte: REE

7. Preços da electricidade nos mercados internacionais

7.1 Mercados Spot: OMEL, EEX, PowerNext, NordPool

Gráfico 19. Evolução do preço spot médio (carga base) mensal no PowerNext, OMEL, EEX e NordPool. Junho 2006 - Junho 2007



Fonte: PowerNext, OMEL, European Energy Exchange, NordPool

7.2 Mercados de futuros: OMIP, EEX, PowerNext, NordPool

Quadro 8. Cotações dos contratos de futuros (carga base) com vencimento mais próximo (Data cotações: 27 de Julho 2007)

Contrato (carga base)	EEX Phelix (€/MWh)	Powernext (€/MWh)	Nordpool (€/MWh)	OMIP (€/MWh)
FTB M Aug-07	30,75	26,85	19,90	37,20
FTB M Sep-07	35,43	32,62	25,60	41,00
FTB M Oct-07	37,95	34,78	28,39	38,75
FTB Q4-07	43,75	44,91	36,15	40,83
FTB Q1-08	61,60	63,20	46,89	52,01
FTB YR-08	55,80	53,63	45,00	50,10

Fonte: OMIP, PowerNext, European Energy Exchange (EEX), NordPool

8. Preços dos combustíveis: gás natural, fuel-óleo e carvão

Quadro 9. Preço spot médio mensal de gás natural em mercados internacionais: Zeebrugge, NBP, TTF e Henry Hub

Data	Zeebrugge (€/MWh)	Variação (%)	NBP (UK) (€/MWh)	Variação (%)	TTF (€/MWh)	Variação (%)	Henry Hub (€/MWh)	Variação (%)
Julho 2007	15,14	-	15,10	-	15,02	-	15,91	-
Junho 2007	10,79	40,30%	10,92	38,21%	10,56	42,13%	19,06	-16,55%
Julho 2006	19,90	-23,89%	19,80	-23,73%	19,81	-24,19%	15,62	1,83%

Fonte: Platt's, World Gas Intelligence.

Zeebrugge (Bélgica); NBP (National Balance Point, Reino Unido); TTF (Title Transfer Facility, Holanda); Henry Hub (Estados Unidos)

Quadro 10. Cotação média mensal de fuel-óleo e carvão em mercados internacionais

Data	Fuel-óleo (*) Spot (€/MWh)	Variação (%)	Carvão (**) Spot (€/MWh)	Variação (%)
Julho 2007	24,94	-	8,22	-
Junho 2007	23,05	8,24%	8,24	-0,31%
Julho 2006	23,12	7,88%	7,18	14,51%

Fonte: Platt's, European Energy Exchange

(*) Preço médio mensal do LSFO CIF Med de Platt's.

(**) Cotação média mensal do índice API2 (Argus/McCloskey).