



**Comissão do Mercado
de Valores Mobiliários**



RELATÓRIO MENSAL MIBEL

DEZEMBRO DE 2007

COMITÉ TÉCNICO
29 de Janeiro de 2008

INDICE

1. Sumário Executivo
2. Incidentes e factos relevantes do MIBEL
3. Mercado a prazo
 - 3.1. Estatística Mensal Global
 - 3.2. *Open Interest* e Settlement Price
 - 3.3. Negociação em Leilões Obrigatórios
4. Mercado diário e contratação bilateral em Espanha
 - 4.1. Preços diários durante o mês de Novembro de 2007
 - 4.2. Produção por tipo de tecnologia no mês de Novembro de 2007
 - 4.3. Energia hidroelétrica disponível
 - 4.4. Contratação bilateral
 - 4.5. Balanço total de Energia
5. Produção e contratação bilateral em Portugal
 - 5.1. Produção por tipo de tecnologia
 - 5.2. Energia hídrica
 - 5.3. Contratação bilateral
6. Utilização das interligações
 - 6.1. Espanha – Portugal
 - 6.2. Espanha – França
 - 6.3. Espanha – Marrocos
7. Preços da electricidade nos mercados internacionais
 - 7.1. Mercados Spot: OMEL, EEX, PowerNext, NordPool
 - 7.2. Mercados de futuros: OMIP; EEX, PowerNext, NordPool
8. Preços dos combustíveis: gás natural, fuel-óleo e carvão

1 SUMÁRIO EXECUTIVO

A seguir, destacamos os seguintes aspectos da evolução dos mercados do MIBEL no mês de Dezembro de 2007:

- Foram negociados 24.513 GWh no mercado spot gerido pelo OMIE, dos quais 20.743 GWh correspondem a energia adquirida em Espanha e 3.770 GWh a energia adquirida em Portugal.
- No mercado a prazo gerido pelo OMIP foram negociados durante o mês de Dezembro 2.308 GWh (2.872 GWh em Novembro de 2007). 91% da energia negociada no mercado a prazo gerido pelo OMIP foi registada nos leilões obrigatórios para as distribuidoras e o comercializador de último recurso (2101 GWh em Dezembro face a 2.116 GWh em Novembro), e 9% em contínuo (207 GWh em Dezembro face a 756 GWh em Novembro).
- Não se registou, em Dezembro, negociação de contratos OTC registados no OMIP, tendo-se registado 103 GWh de carga base no mês de Novembro.
- No mercado gerido pelo OMIP, não foram realizadas contratações com entrega física, à margem dos contratos de compra obrigatórios em leilão dos distribuidores espanhóis e do comercializador de último recurso português.
- Os distribuidores espanhóis e o comercializador de último recurso português adquiriram, nos leilões organizados no mercado a prazo gerido pelo OMIP, o número exacto de contratos legalmente exigidos.
- Os grupos empresariais integrados por distribuidoras (ou comercializador de último recurso) e geradoras registaram maioritariamente nos leilões do passado mês de Dezembro posições líquidas de compra, com a excepção de uma entidade que apresentou uma tendência maioritária para posições líquidas de venda nos diversos instrumentos negociados nos leilões de Dezembro.
- Os preços de equilíbrio dos futuros negociados nos leilões do OMIP estiveram dentro dos intervalos de variação de preços permitidos pelo OMIP.
- Os distribuidores e o comercializador de último recurso realizaram as suas ofertas ao preço máximo permitido pelo OMIP, de acordo com o disposto no Aviso 04/2006.
- O preço médio aritmético durante o mês de Dezembro na zona espanhola foi de 58,11 €/MWh enquanto na zona portuguesa ascendeu a 73,59 €/MWh, o que se traduziu, em média mensal, numa diferença de preços de cerca de 21,04%.
- Durante 86% das horas do mês de Dezembro de 2007, o preço horário do mercado diário na zona espanhola foi inferior ao português e em 13,6% das horas o mercado fechou com o mesmo preço para ambos países, tendo o preço na área portuguesa sido inferior em 0,4% das horas (3 horas) ao registado para a área espanhola do MIBEL. Nas horas em que o preço em Espanha foi inferior ao de Portugal, 27% tiveram uma diferença de preço superior a 50%, passando a ser 59% das

horas se se considerar uma diferença de preço superior a 25% e 84% se forem consideradas diferenças de preços superiores a 10%.

- No mês de Dezembro houve separação total dos mercados espanhol e português no mercado diário (100% das horas com preços distintos) durante 4 dias, nomeadamente nos dias 6, 7, 8 e 10 de Dezembro de 2007.
- Com a finalidade de garantir a segurança e cobertura da procura em Espanha, o Operador do Sistema Espanhol procedeu à anulação da capacidade de exportação durante algumas horas de ponta dos dias 3, 4, 17, 18 e 19 de Dezembro, tendo em conta o cenário de aumento da procura máxima prevista associado às reduzidas margens de geração disponíveis.
- O volume total de exportações de Espanha para Portugal ascendeu a 773.572 MWh enquanto o volume de exportações de Portugal a Espanha foi de 6.493 MWh.
- No dia 17 de Dezembro registou-se um máximo histórico na procura de energia no sistema espanhol como consequência das baixas temperaturas registadas, alcançando novos máximos históricos tanto de ponta de potência (45.450 MW), energia horária (44.876 MWh) e energia diária consumida (892.909 MWh). No dia 18 voltou-se a registar um máximo histórico de energia diária consumida (901.870 MWh) superando o dia anterior.
- Os preços, a 27 de Dezembro, dos contratos de futuros negociados no mercado a prazo gerido pelo OMIP, são inferiores aos registados aos da Powernext (França), superiores aos registados na NordPool (países nórdicos), e semelhantes aos preços registados na EEX (Alemanha) .
- A média dos preços spot verificados no OMEL, durante o mês de Dezembro, é inferior à registada na Powernext e superior às registadas na NordPool e na EEX.

2 INCIDÊNCIAS E FACTOS RELEVANTES DO MIBEL

- 17.Dez. O OMIP aumentou os limites máximos de variação de preço para o contrato FTB Q1-08, de 6% para 8% e para os contratos mensais de 9% para 12%.
- 20.Dez. Averbamento ao registo das regras do OMIP e OMIClear decorrentes, nomeadamente, da criação da figura de intermediário de operações bilaterais e da possibilidade de fraccionamento (*cascading*) dos contratos anuais e trimestrais.
- 27.Dez. Admissão do Deutsche Bank AG como membro negociador por conta própria e de terceiros.

3 MERCADO A PRAZO

3.1 ESTATÍSTICA MENSAL GLOBAL

Quadro 1 - Negociação durante o mês

	Energia (MWh)	N.º Contratos
Leilão	2 100 739	1 608
Contínuo	206 945	155
Total Mercado	2 307 684	1 763
OTC registado no OMIP	0	0
Total Global	2 307 684	1 763

Fonte: OMIP

Quadro 2- Evolução da % de negociação no mercado contínuo e em leilão

N.º de Contratos	Dez-06	Jan-07	Fev-07	Mar-07	Abr-07	Mai-07	Jun-07	Jul-07	Ago-07	Set-07	Out-07	Nov-07	Dez-07
Mercado	97%	85%	72%	88%	94%	90%	59%	65%	100%	100%	99%	96%	100%
Leilão	86%	82%	79%	92%	100%	97%	93%	95%	99%	94%	92%	89%	91%
Contínuo	14%	18%	21%	8%	0%	3%	7%	5%	1%	6%	8%	11%	9%
OTC registado no OMIP	3%	15%	28%	12%	6%	10%	41%	35%	0%	0%	1%	4%	0%
Energia (MWh)	Dez-06	Jan-07	Fev-07	Mar-07	Abr-07	Mai-07	Jun-07	Jul-07	Ago-07	Set-07	Out-07	Nov-07	Dez-07
Mercado	96%	88%	75%	84%	93%	89%	60%	76%	100%	100%	97%	94%	100%
Leilão	89%	83%	80%	86%	100%	96%	87%	95%	98%	96%	81%	74%	91%
Contínuo	11%	17%	20%	14%	0%	4%	13%	5%	2%	4%	19%	26%	9%
OTC registado no OMIP	4%	12%	25%	16%	7%	11%	40%	24%	0%	0%	3%	6%	0%

Fonte: OMIP

Quadro 3– Detalhe da negociação em mercado (exclui negociação OTC) por contrato

Contratos Mensais

FTB M Jan - 08	Energia (MWh)	N.º Contratos	Preço Min.	Preço Máx.	Preço de ref. Dez.07	Preço de ref. Nov.07	Variação
Leilão	232 872	313	68,30	68,30	71,50	62,50	14%
Contínuo	29 760	40	62,70	67,25			
Total Mercado	262 632	353					

FTB M Feb - 08	Energia (MWh)	N.º Contratos	Preço Min.	Preço Máx.	Preço de ref. Dez.07	Preço de ref. Nov.07	Variação
Leilão	435 696	626	68,29	72,75	71,50	62,50	14%
Contínuo	27 840	40	62,05	68,05			
Total Mercado	463 536	666					

FTB M Mar - 08	Energia (MWh)	N.º Contratos	Preço Min.	Preço Máx.	Preço de ref. Dez.07	Preço de ref. Nov.07	Variação
Leilão	232 559	313	61,95	61,95	61,50	54,25	13%
Contínuo	7 430	10	58,75	58,75			
Total Mercado	239 989	323					

Contratos Trimestrais

FTB Q1-08	Energia (MWh)	N.º Contratos	Preço Min.	Preço Máx.	Preço de ref. Dez.07	Preço de ref. Nov.07	Variação
Leilão	637 436	292	58,37	58,75	68,65	59,69	15%
Contínuo	98 235	45	60,10	64,25			
Total Mercado	735 671	337					

FTB Q2-08	Energia (MWh)	N.º Contratos	Preço Min.	Preço Máx.	Preço de ref. Dez.07	Preço de ref. Nov.07	Variação
Leilão	-	-	-	-	54,13	50,52	7%
Contínuo	43 680	20	51,30	51,40			
Total Mercado	43 680	20					

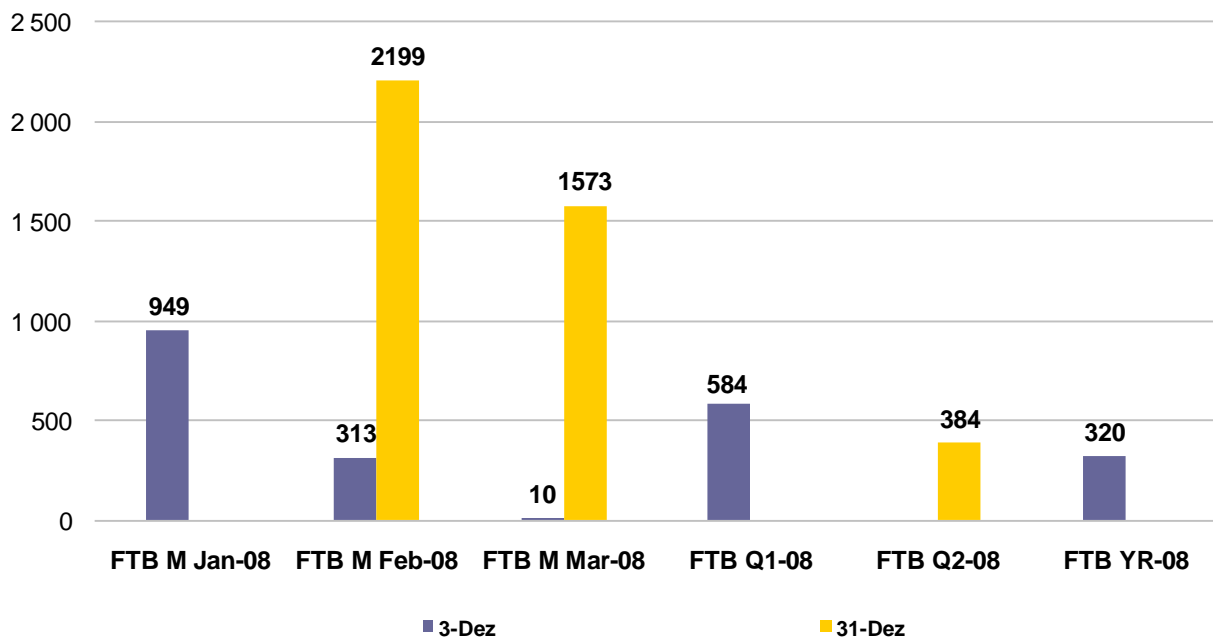
Contratos Anuais

FTB Yr-08	Energia (MWh)	N.º Contratos	Preço Min.	Preço Máx.	Preço de ref. Dez.07	Preço de ref. Nov.07	Variação
Leilão	562 176	64	53,78	53,99	56,66	54,00	5%
Contínuo	-	-	-	-			
Total Mercado	562 176	64					

Fonte: OMIP

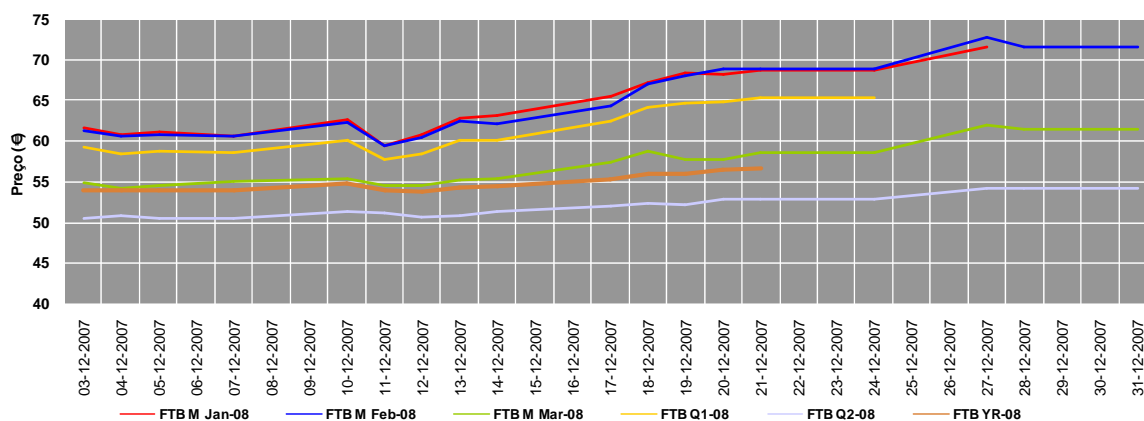
3.2 OPEN INTEREST E SETTLEMENT PRICE

Figura 1– Evolução do *open interest*



Fonte: OMIP

Figura 2 – Evolução do *settlement price*



Fonte: OMIP

3.3 NEGOCIAÇÃO EM LEILÕES OBRIGATÓRIOS

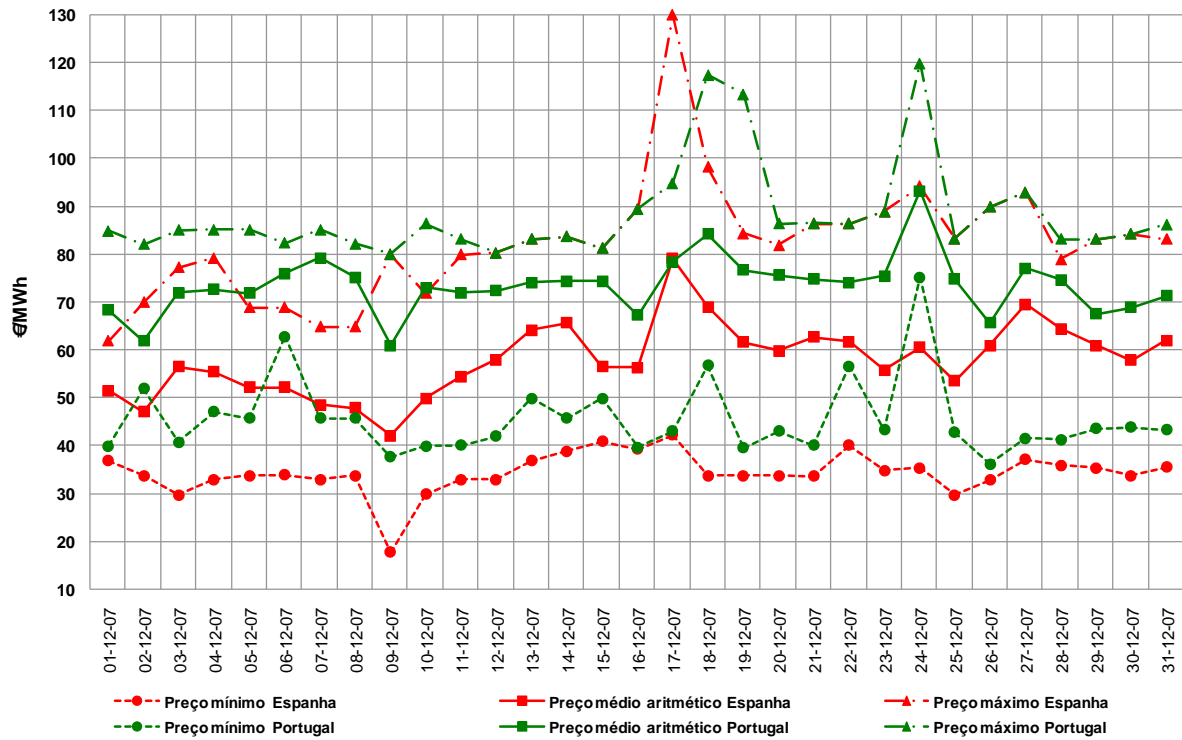
Quadro 4 – Preços de equilíbrio e limites de variação nos leilões obrigatórios

	Preço de leilão	Preço de referência da Negociação	Intervalos de variação do preço no leilão	
			Máximo	Mínimo
05-12-2007	€/MWh	€/MWh	€/MWh	€/MWh
FTB Q1-08	58,75	58,44	61,95	54,93
FTB Yr-08	53,99	53,85	57,08	50,62
12-12-2007			€/MWh	€/MWh
FTB Q1-08	58,37	57,78	61,25	54,31
FTB Yr-08	53,78	54,00	57,24	50,76
19-12-2007	€/MWh	€/MWh	€/MWh	€/MWh
FTB M Jan-08	68,30	67,25	73,30	61,20
FTB M Feb-08	68,29	67,10	73,14	61,06
27-12-2007	€/MWh	€/MWh	€/MWh	€/MWh
FTB M Feb-08	72,75	68,88	75,08	62,68
FTB M Mar-08	61,95	58,50	63,77	53,24

4 MERCADO DIÁRIO E CONTRATAÇÃO BILATERAL EM ESPANHA

4.1 PREÇOS DIÁRIOS DURANTE O MÊS DE DEZEMBRO DE 2007

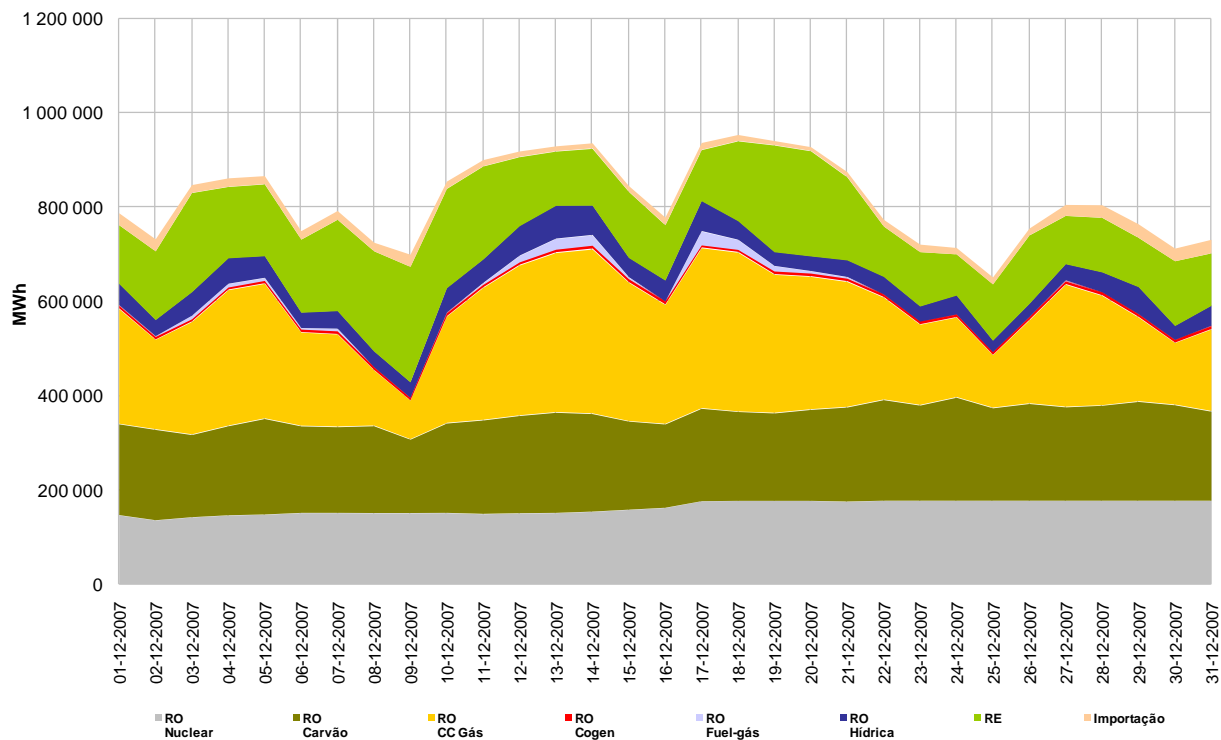
Figura 3 - Preço do mercado diário (€/MWh): mínimo, médio (aritmético) e máximo



Fonte: OMEL

4.2 PRODUÇÃO POR TIPO DE TECNOLOGIA NO MÊS DE DEZEMBRO DE 2007

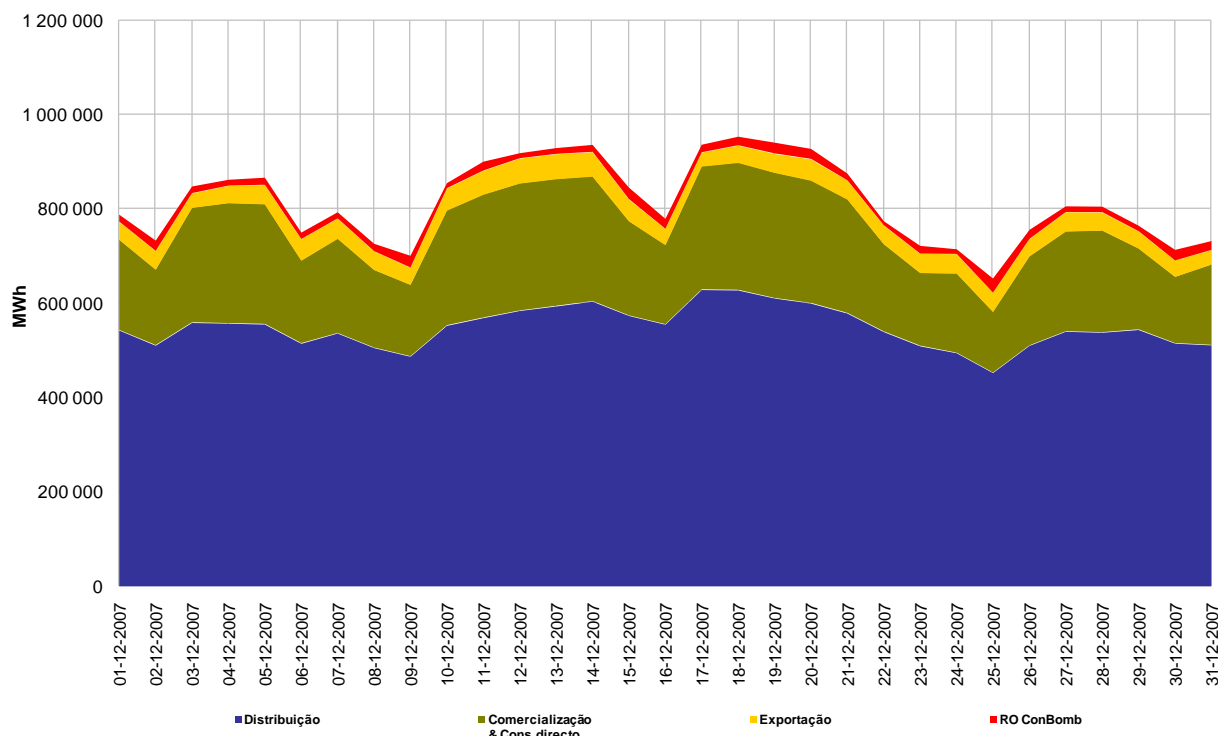
Figura 4 – Produção de energia eléctrica diária por tecnologia



Nota: PRE - Produção em Regime Especial

Fonte: REE

Figura 5 - Energia diária comprada por tipo de agente



Fonte: REE

4.3 ENERGIA HIDROELÉCTRICA DISPONÍVEL

Quadro 5 – Energia hidroeléctrica disponível

Reservas (MWh)	Máxima (A)	Actual (B)	(B/A)%	Dia	01/01/07 (C)	(C/A)%	01/01/08 (D)	(D/A)%		
E. anuais	8.355.949	2.646.646	31,57	-1.746	5.338.056	63,68	2.646.646	31,57		
E. hiperanuais	9.544.259	3.093.737	32,41	-10.749	4.507.658	47,23	3.093.737	32,41		
Total	17.900.208	5.740.383	32,02	-12.495	9.845.714	54,92	5.740.383	32,02		
Produção hídrica	Dia	Mês	I. Mês	% P>	Ano	I. Ano	% P>	365 Dias	I. Móvel	% P>
MWh	2 310	2 310	0,02	100	2 310	0,02	100	18 096 414	0,64	94,8

Fonte: REE. Balanço Eléctrico Diário del OS. Cierre Mensual Dezembro 2007

I : Índice de Produtibilidade.

O Índice de Produtibilidade é o quociente entre a Energia Produzível (EP) e a Energia Produzível média, referidas ambas a um mesmo período e a um mesmo equipamento hidroeléctrico.

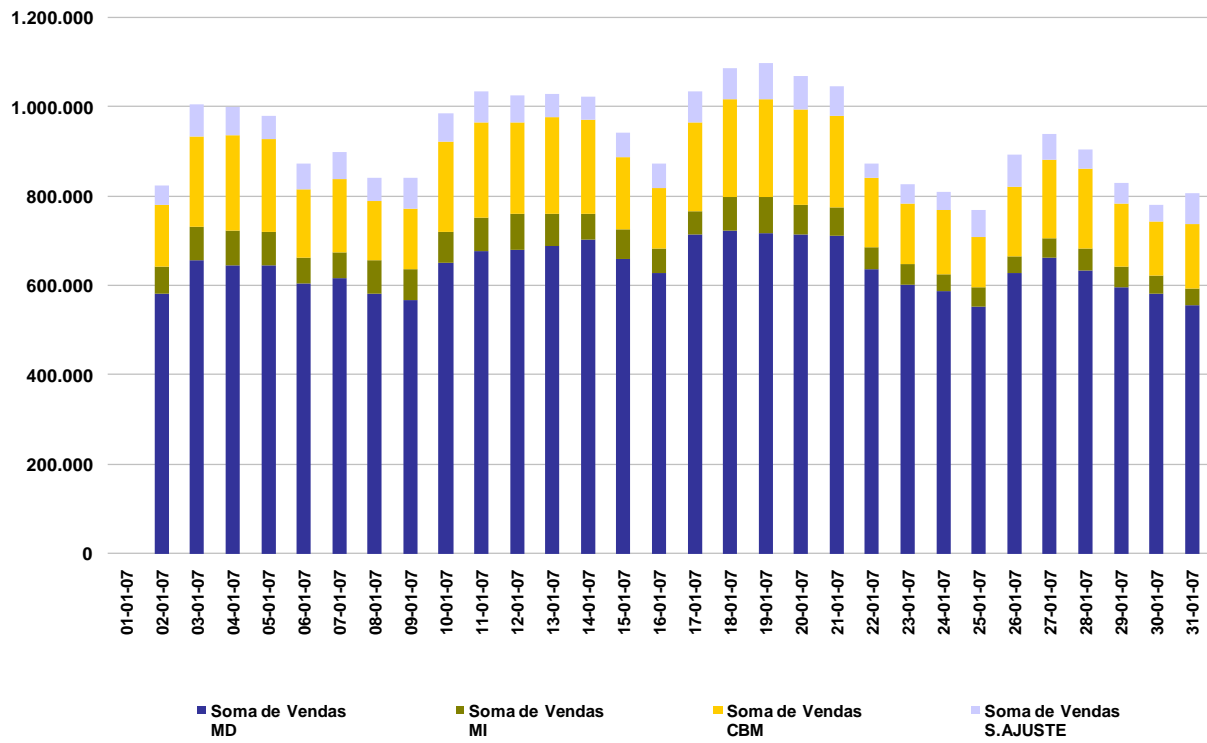
EP: Energia Produzível.

A Energia Produzível de um aproveitamento hidroeléctrico durante um intervalo de tempo determinado é a quantidade máxima de energia eléctrica que o conjunto de contributos corrigidos correspondentes ao intervalo de tempo considerado lhe permitiria produzir nas condições mais favoráveis.

P: Percentagem de probabilidade de ser superado o I

4.4 CONTRATAÇÃO BILATERAL

Figura 6 – Energia diária por modalidade de contratação



Fonte: REE

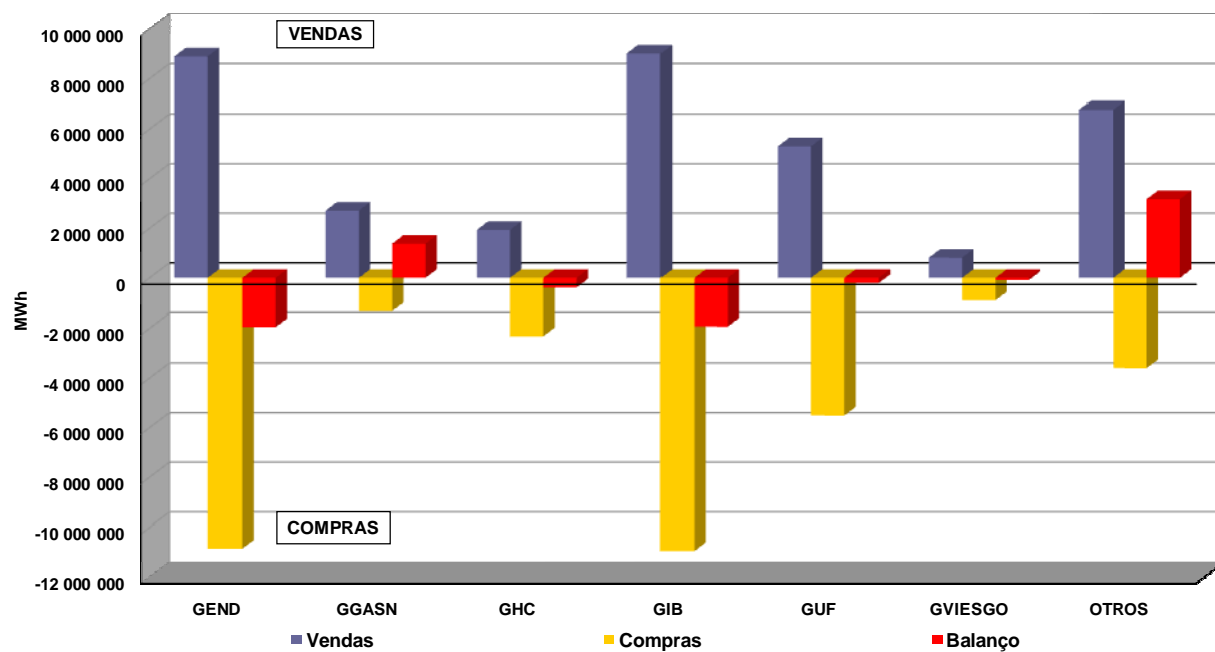
Quadro 6 – Quotas por empresa e por tipo de participação no mercado

	VENDAS				COMPRAS			
	Mercado Organizado		Contratos Bilaterais	TOTAL	Mercado Organizado		Contratos Bilaterais	TOTAL
	Mercado Diário	TOTAL Mercado Organizado	CB	VENDAS TOTAL Mercado de Produção	Mercado Diário	TOTAL Mercado Organizado	CB	VENDAS TOTAL Mercado de Produção
Dezembro 2007								
GEND	23%	22%	31%	25%	27%	26%	40%	31%
GGASN	8%	8%	7%	8%	4%	4%	3%	4%
GHC	3%	3%	10%	5%	3%	3%	13%	7%
GIB	23%	25%	25%	25%	37%	35%	23%	31%
GUF	18%	17%	12%	15%	18%	17%	13%	16%
GVIESGO	2%	3%	1%	2%	2%	3%	2%	3%
OUTROS	22%	22%	13%	19%	10%	12%	6%	10%
	100%	100%	100%	100%	100%	100%	100%	100%
Quota sobre total Mercado Produção	56%	66%	34%		56%	66%	34%	

Fonte: REE

4.5 BALANÇO TOTAL DE ENERGIA

Figura 7 – Balanço por grupo empresarial

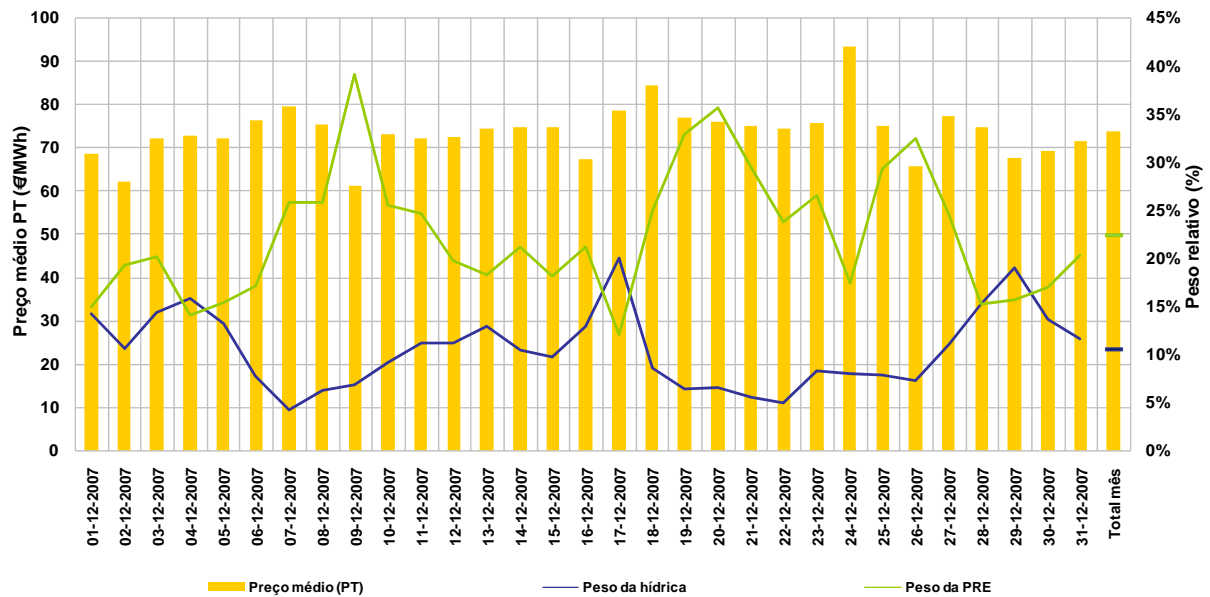


Fonte: REE

5 PRODUÇÃO E CONTRATAÇÃO BILATERAL EM PORTUGAL

5.1 PRODUÇÃO POR TIPO DE TECNOLOGIA

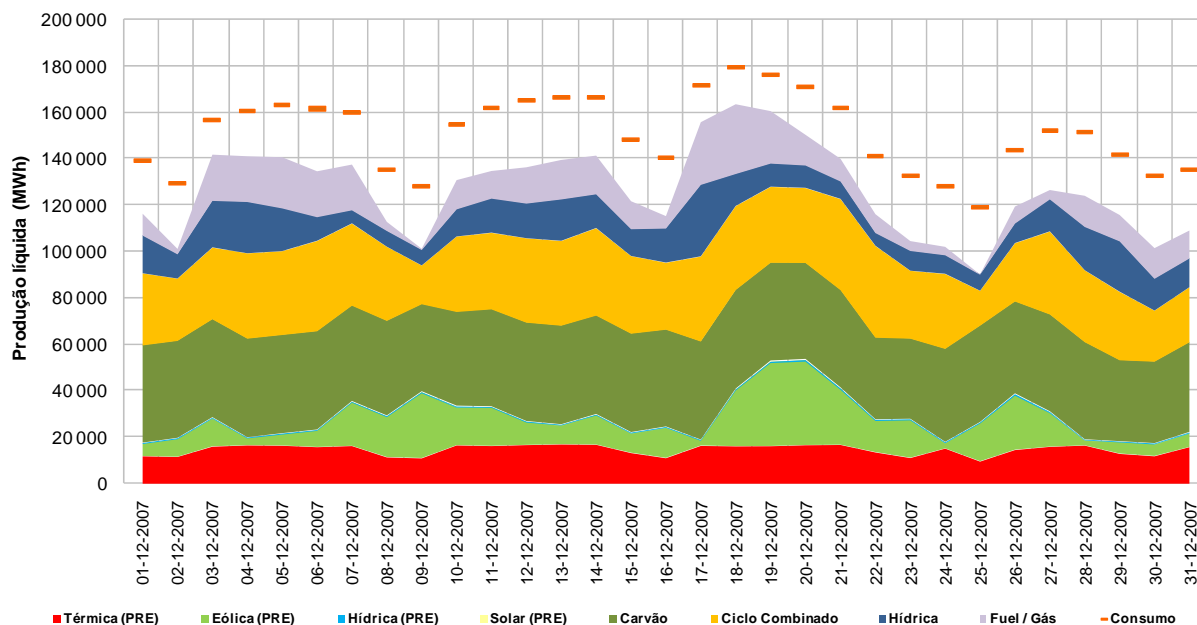
Figura 8 – Preço no mercado diário para a zona portuguesa do MIBEL e peso da hídrica e da PRE



Nota: o SEP agrega as centrais com contratos de longo prazo

Fonte: REN

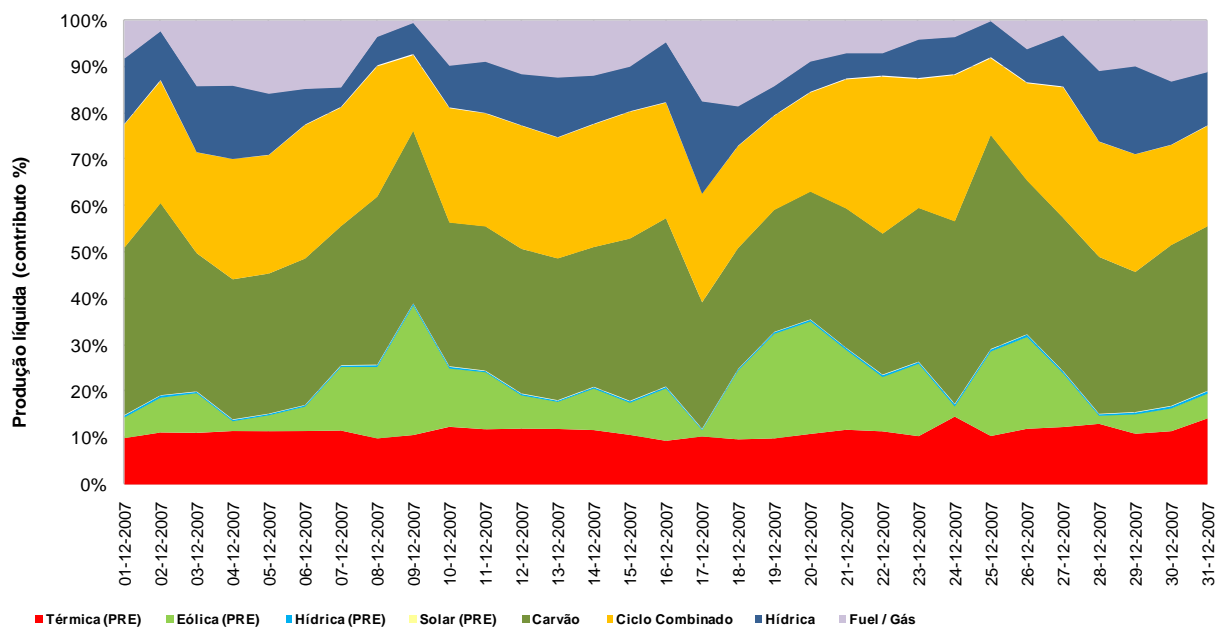
Figura 9 – Produção por tipo de tecnologia (MWh)



Nota: PRE - Produção em Regime Especial - cogeração, eólica, hídrica até 10 MVA e solar.

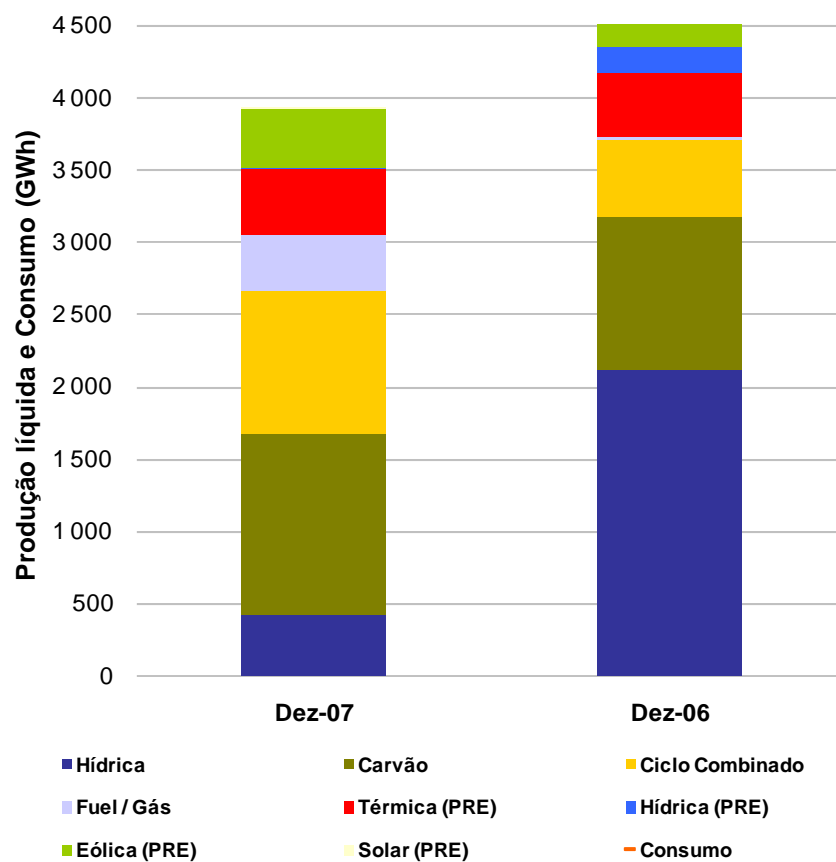
Fonte: REN

Figura 10 – Produção por tipo de tecnologia (%)



Fonte: REN

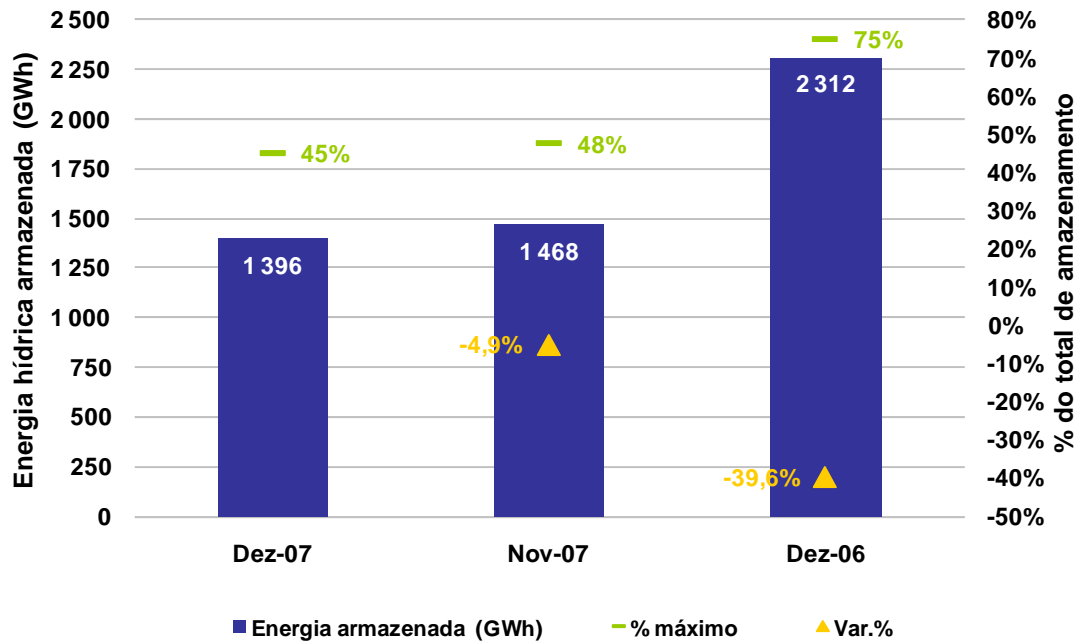
Figura 11 – Repartição da produção de energia eléctrica por tecnologia



Fonte: REN

5.2 ENERGIA HÍDRICA

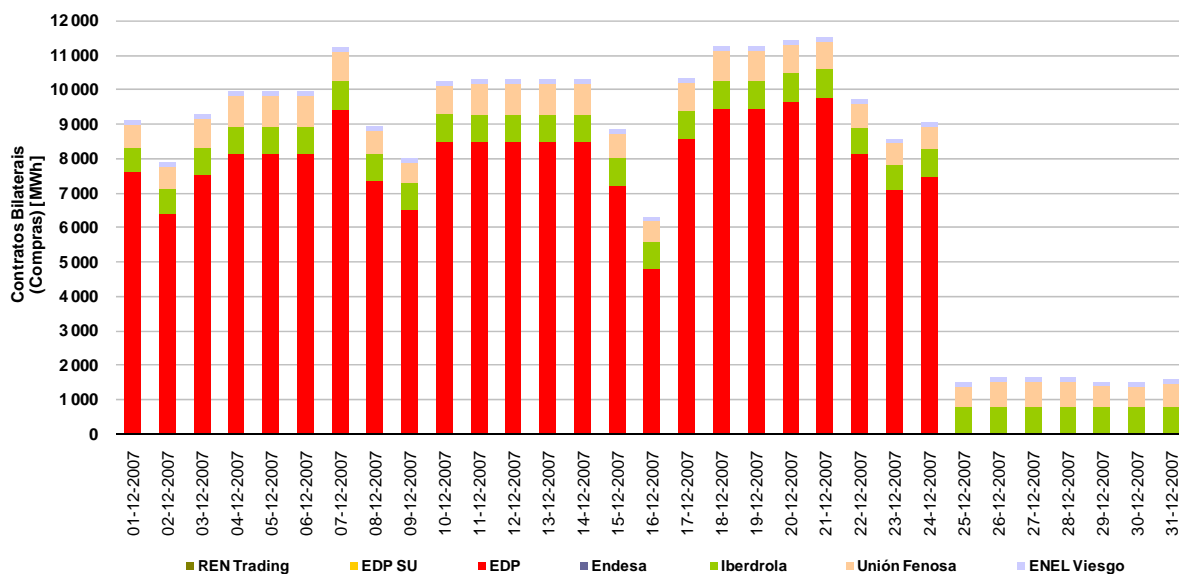
Figura 12 – Energia hídrica armazenada



Fonte: REN

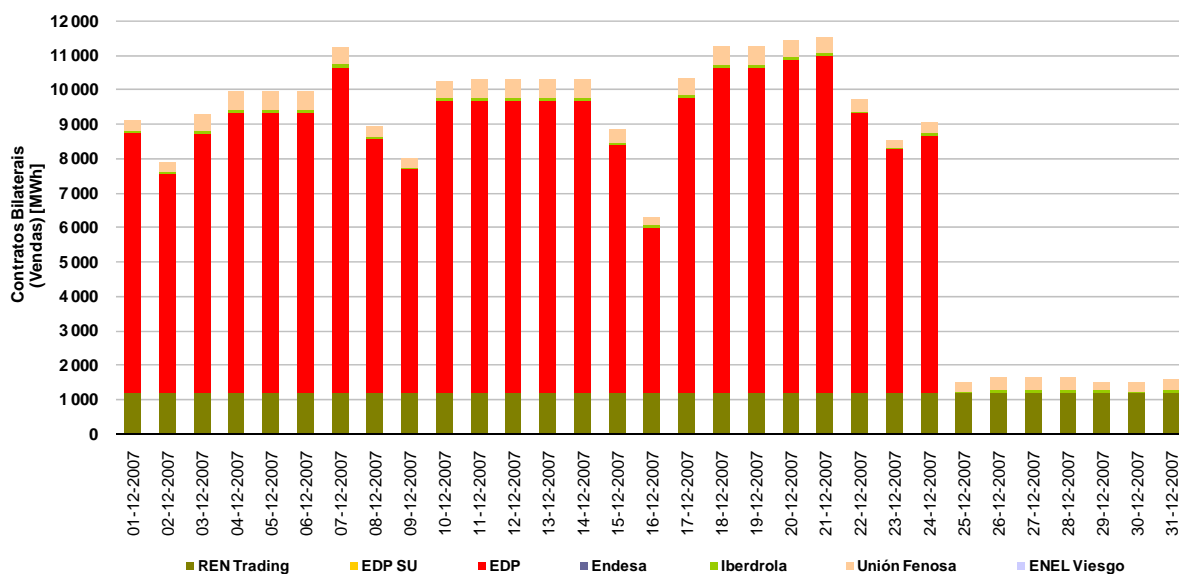
5.3 CONTRATAÇÃO BILATERAL

Figura 13 – Contratação bilateral - Compras



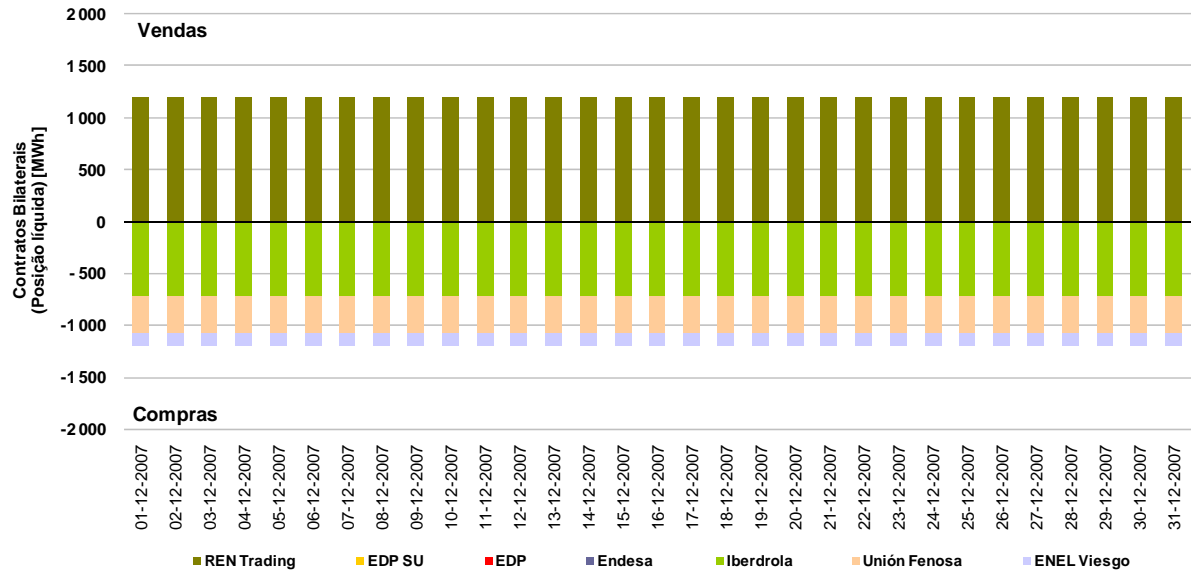
Fonte: REN

Figura 14 – Contratação bilateral – Vendas



Fonte: REN

Figura 15 – Contratação bilateral - Saldos líquidos de vendas



Fonte: REN

6 UTILIZAÇÃO DAS INTERLIGAÇÕES

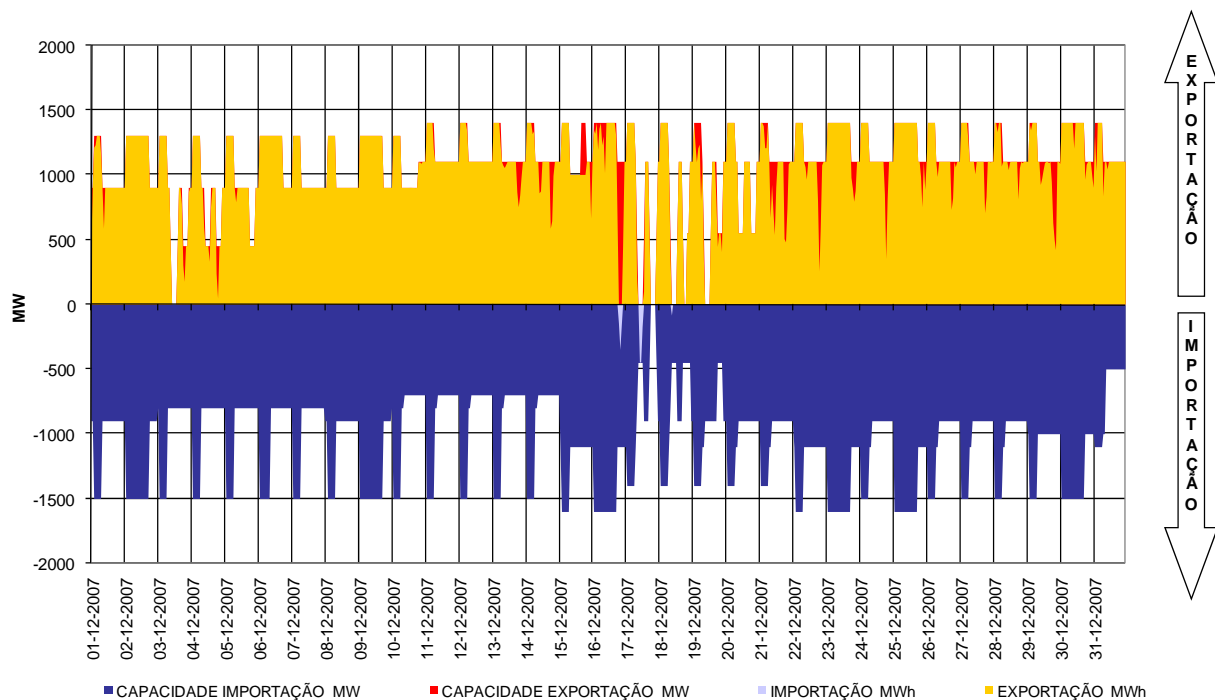
Quadro 7 – Resumo mensal da capacidade média horária e Percentagem de utilização média

FRONTEIRA	CAPACIDADE IMPORT. (MW)	CAPACIDADE EXPORT. (MW)	UTILIZAÇÃO IMPORT. (%)	UTILIZAÇÃO EXPORT. (%)
Espanha - Portugal	-1 069	1 097	0%	96%
Espanha - Francia	-1 162	280	40%	34%
Espanha - Marruecos	-537	545	2%	49%

Fonte: REE

6.1 ESPANHA – PORTUGAL

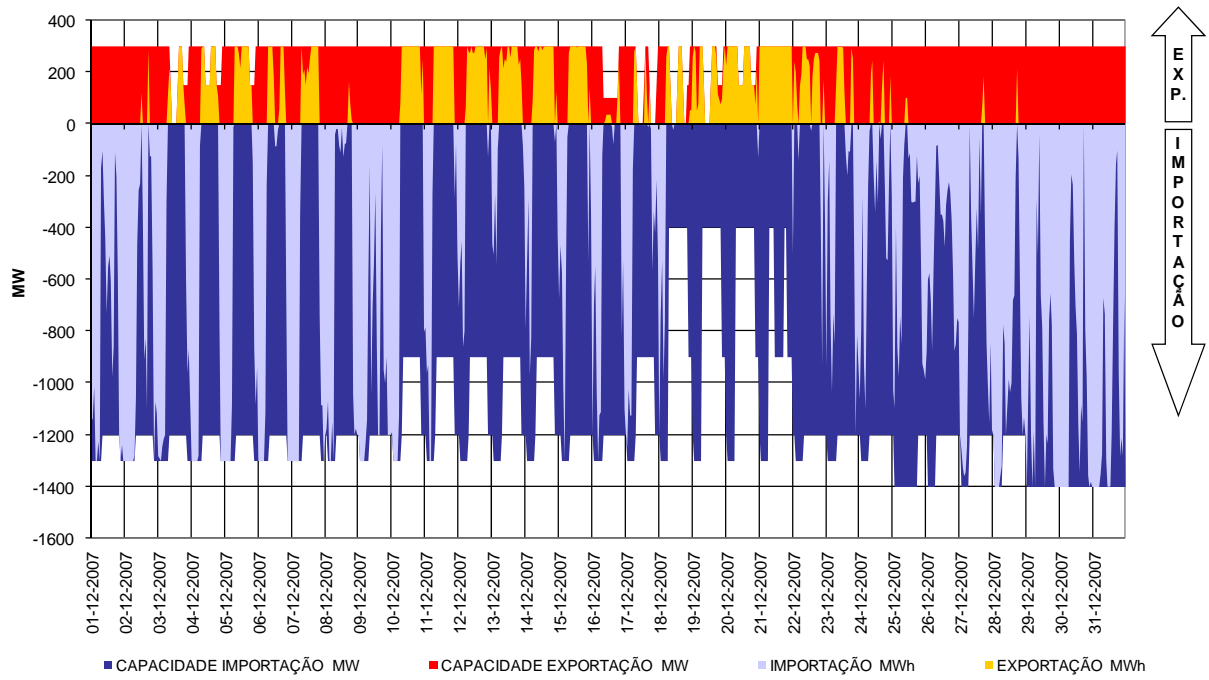
Figura 16 – Utilização diária das interligações Espanha – Portugal



Fonte: REE

6.2 ESPANHA – FRANÇA

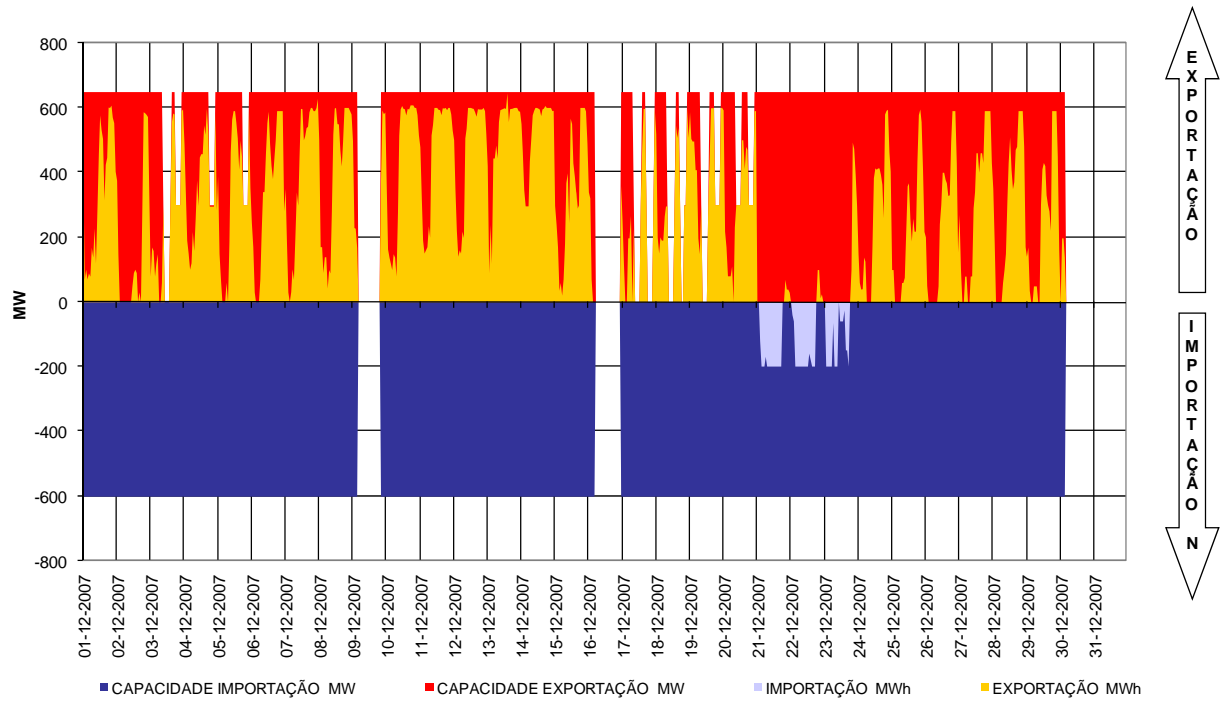
Figura 17 – Utilização diária das interligações Espanha – França



Fonte: REE

6.3 ESPANHA – MARROCOS

Figura 18 – Utilização diária das interligações Espanha – Marrocos

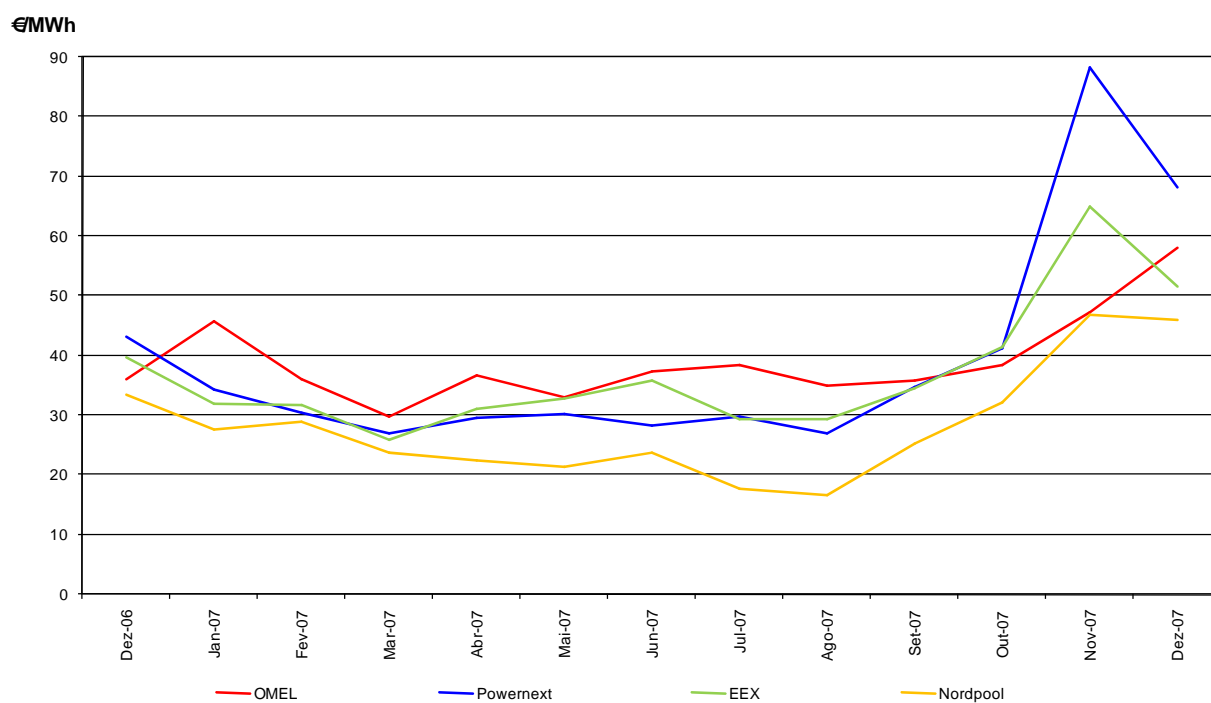


Fonte: REE

7 PREÇOS DA ELECTRICIDADE NOS MERCADOS INTERNACIONAIS

7.1 MERCADOS SPOT: OMEL, EEX, POWERNEXT, NORDPOOL

Figura 19 – Evolução do preço spot médio (carga base) mensal no PowerNext, OMEL, EEX e NordPool
Dezembro 2006 - Dezembro 2007



Fonte: PowerNext, OMEL, European Energy Exchange, NordPool

7.2 MERCADOS DE FUTUROS: OMIP, EEX, POWERNEXT, NORDPOOL

Quadro 8 – Cotações dos contratos de futuros (carga base) com vencimento mais próximo
Data cotações: 27 de Dezembro 2007

Contrato (carga base)	OMIP (€/MWh)	Powernext (€/MWh)	EEX Phelix (€/MWh)	Nord Pool (€/MWh)
Janeiro 2008	71,50	89,04	72,70	51,75
Fevereiro 2008	72,75	84,54	72,50	53,65
Março 2008	61,95	70,17	61,58	50,58
1º Trimestre	68,65	81,19	68,23(*)	51,95
2008(*)	56,66	64,11	61,25	50,02

(*) Data cotação: 21 Dezembro 2007

Fonte: OMIP, PowerNext, European Energy Exchange (EEX), NordPool

8 PREÇOS DOS COMBUSTÍVEIS: GÁS NATURAL, FUEL-ÓLEO E CARVÃO

**Quadro 9 – Preço spot médio mensal de gás natural em mercados internacionais:
Zeebrugge, NBP, TTF e Henry Hub**

Data	Zeebrugge		NBP (UK)		TTF		Henry Hub	
	(€/MWh)	Var. (%)	(€/MWh)	Var. (%)	(€/MWh)	Var. (%)	(€/MWh)	Var. (%)
Dezembro 2007	24,18	-	24,41	-	22,99	-	16,91	-
Novembro 2007	23,88	1,22%	23,41	4,30%	22,71	1,21%	16,17	4,59%
Dezembro 2006	15,81	52,86%	15,68	55,68%	16,72	37,51%	19,45	-13,05%

Fonte: Platt's, World Gas Intelligence.

Zeebrugge (Bélgica); NBP (National Balance Point, Reino Unido); TTF (Title Transfer Facility, Holanda); Henry Hub (Estados Unidos)

Quadro 10 – Cotação média mensal de fuel-óleo e carvão em mercados internacionais

Data	Fuel-óleo (*) Spot		Carvão (**) Spot	
	(€/MWh)	Var. (%)	(€/MWh)	Var. (%)
Dezembro 2007	29,39	-	12,53	-
Novembro 2007	29,38	0,03%	12,47	0,49%
Dezembro 2006	17,14	71,47%	7,38	69,82%

Fonte: Platt's, European Energy Exchange

(*) Preço médio mensal do LSFO CIF Med de Platt's.

(**) Cotação média mensal do índice API2 (Argus/McCloskey).