



INFORMAÇÃO MENSAL DO MIBEL NOVEMBRO DE 2014

Conselho de Reguladores





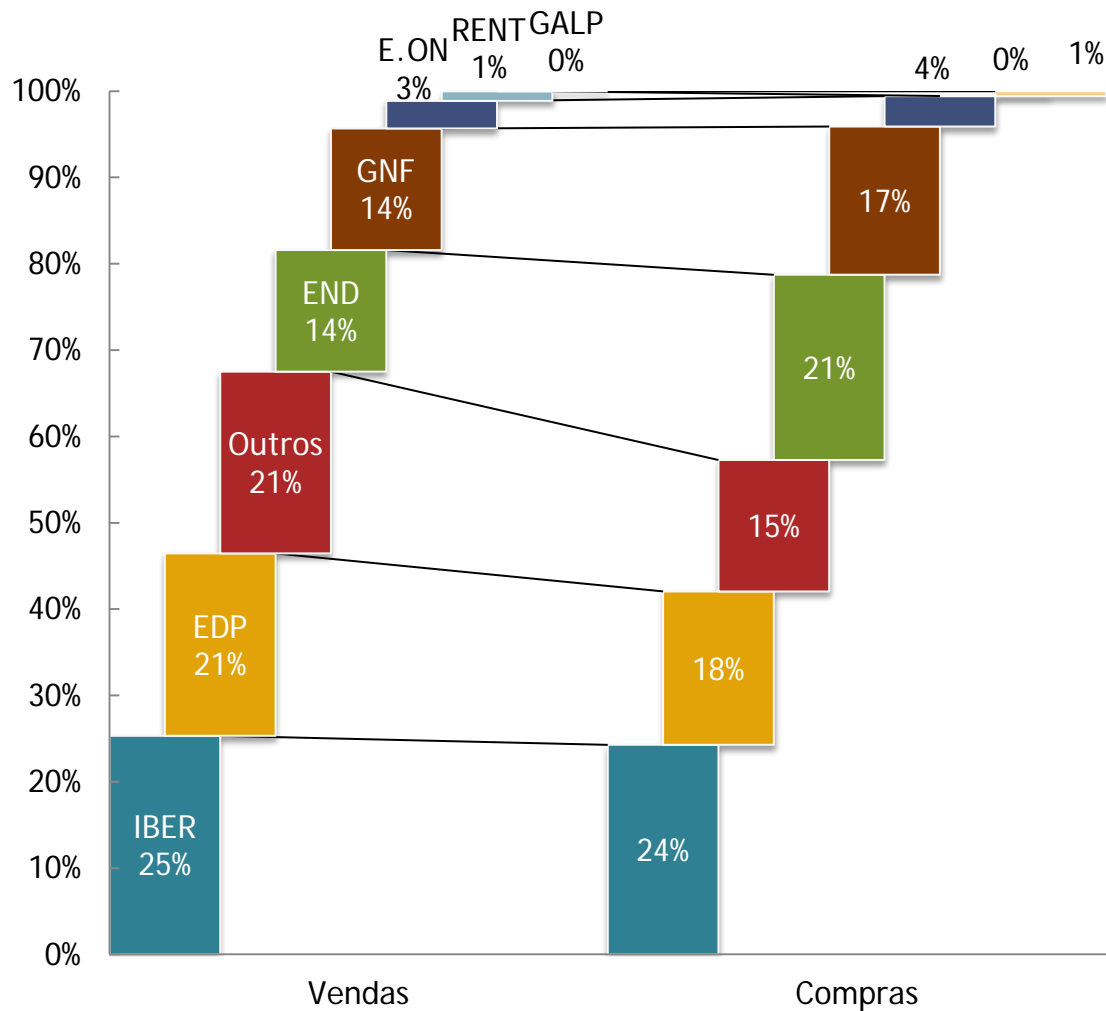
Novembro de 2014

- O preço médio aritmético durante o mês foi de 46,80 €/MWh na zona espanhola enquanto na zona portuguesa foi de 46,96 €/MWh
- Foram negociados no mercado diário 18.041 GWh (13.954 GWh de energia adquirida em Espanha e 4.087 GWh de energia adquirida em Portugal)
- Foram negociados 5.633 GWh no mercado a prazo gerido pelo OMIP (3.970 contratos negociados em contínuo)
- Foi negociado em OTC um volume estimado de 15.784 GWh (11.844 GWh em OTC não registado e 3.940 GWh em OTC registado)
- A maioria dos contratos de futuros negociados no OMIP cotaram acima dos contratos da Nordpool e da EPEX(DE)



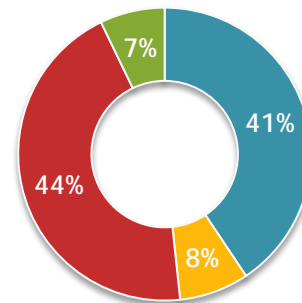
Estrutura de mercado

Repartição por empresa

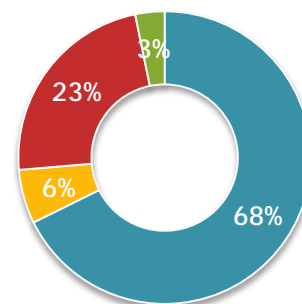


Energia negociada (vendas)

ESPAÑA: 32 797 GWh



PORTUGAL: 6 332 GWh

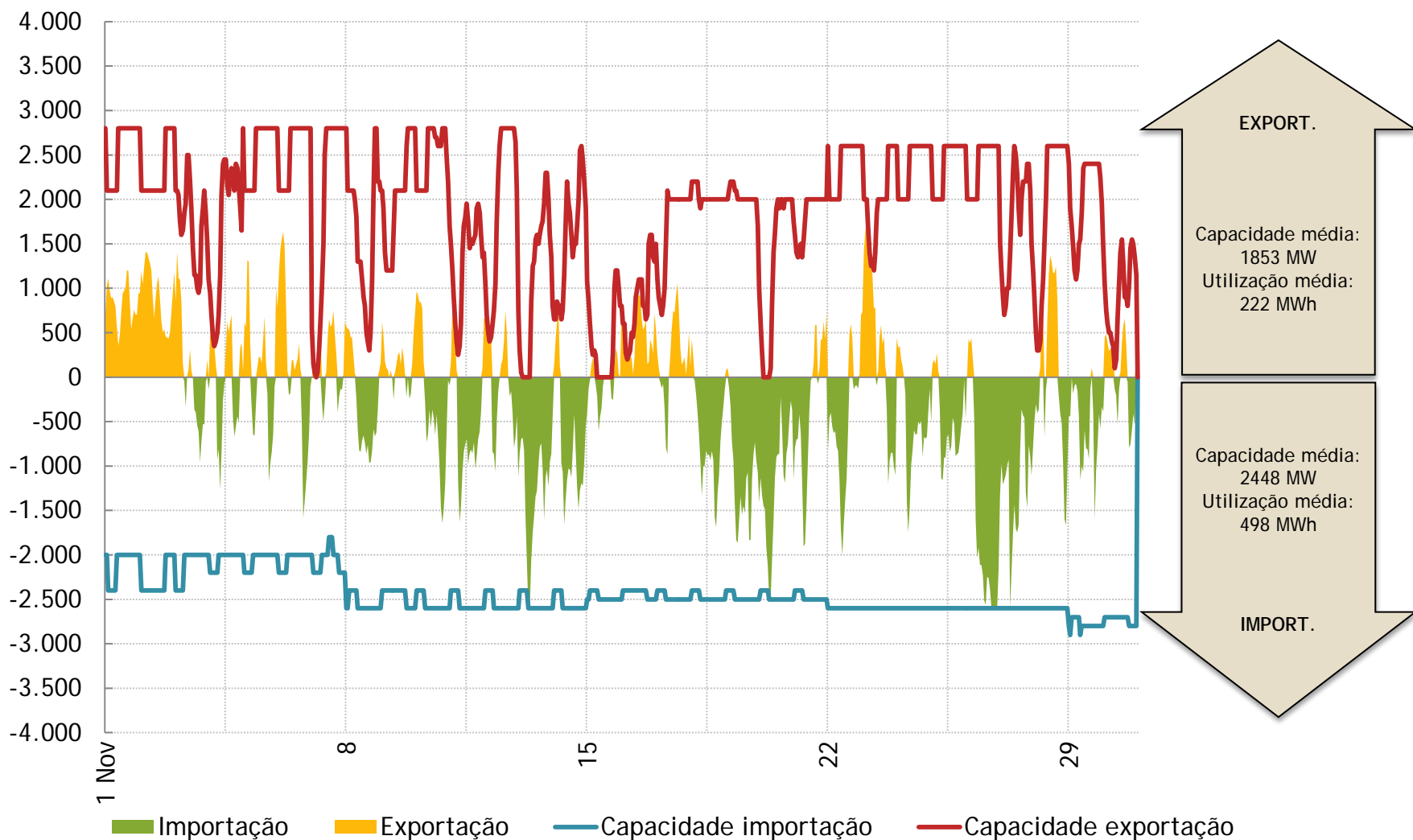


- Mercado diário
- Mercado intradiário
- Bilateral físico
- Serviços de sistema



Interligação Espanha - Portugal

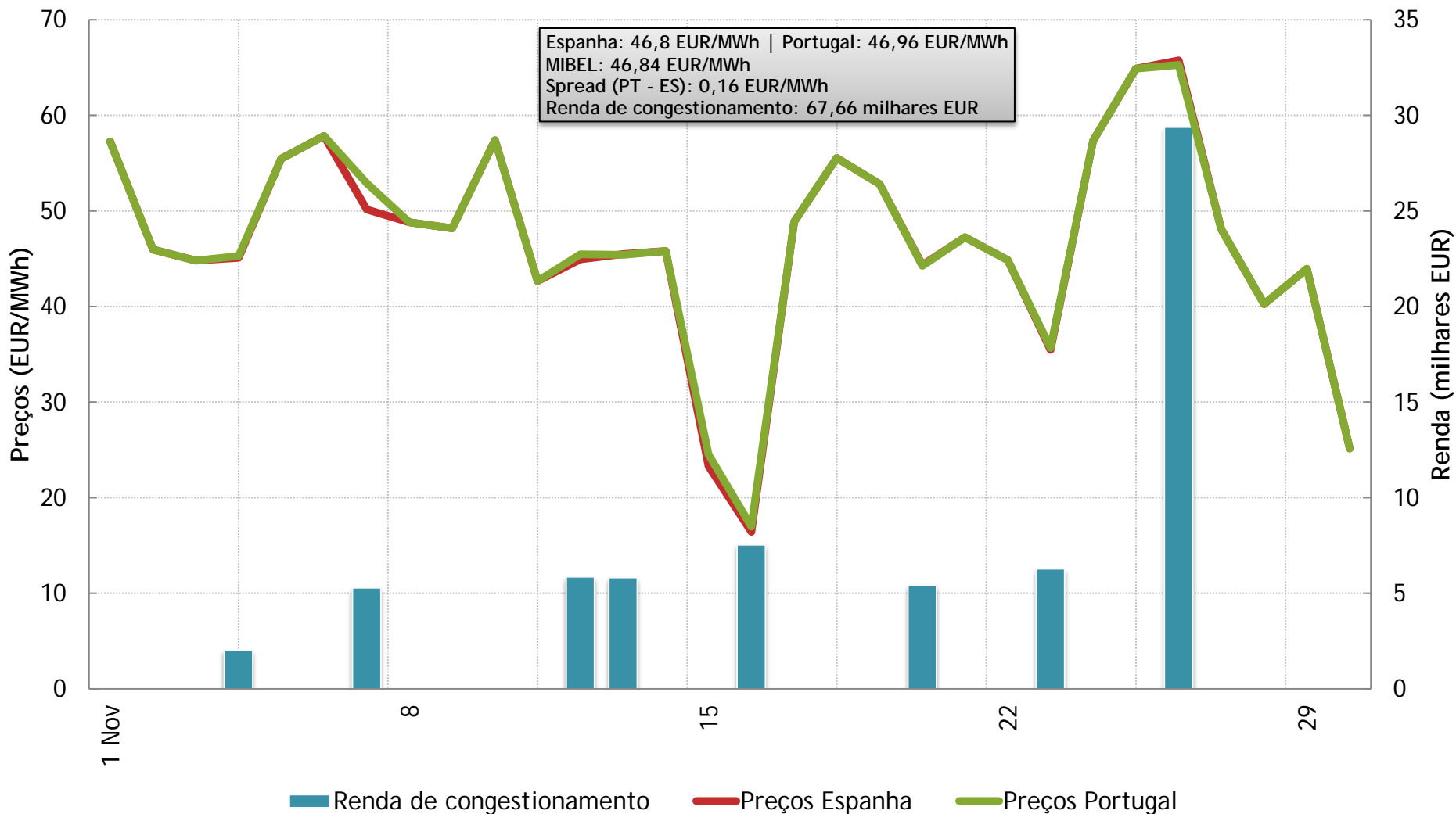
Capacidade e utilização





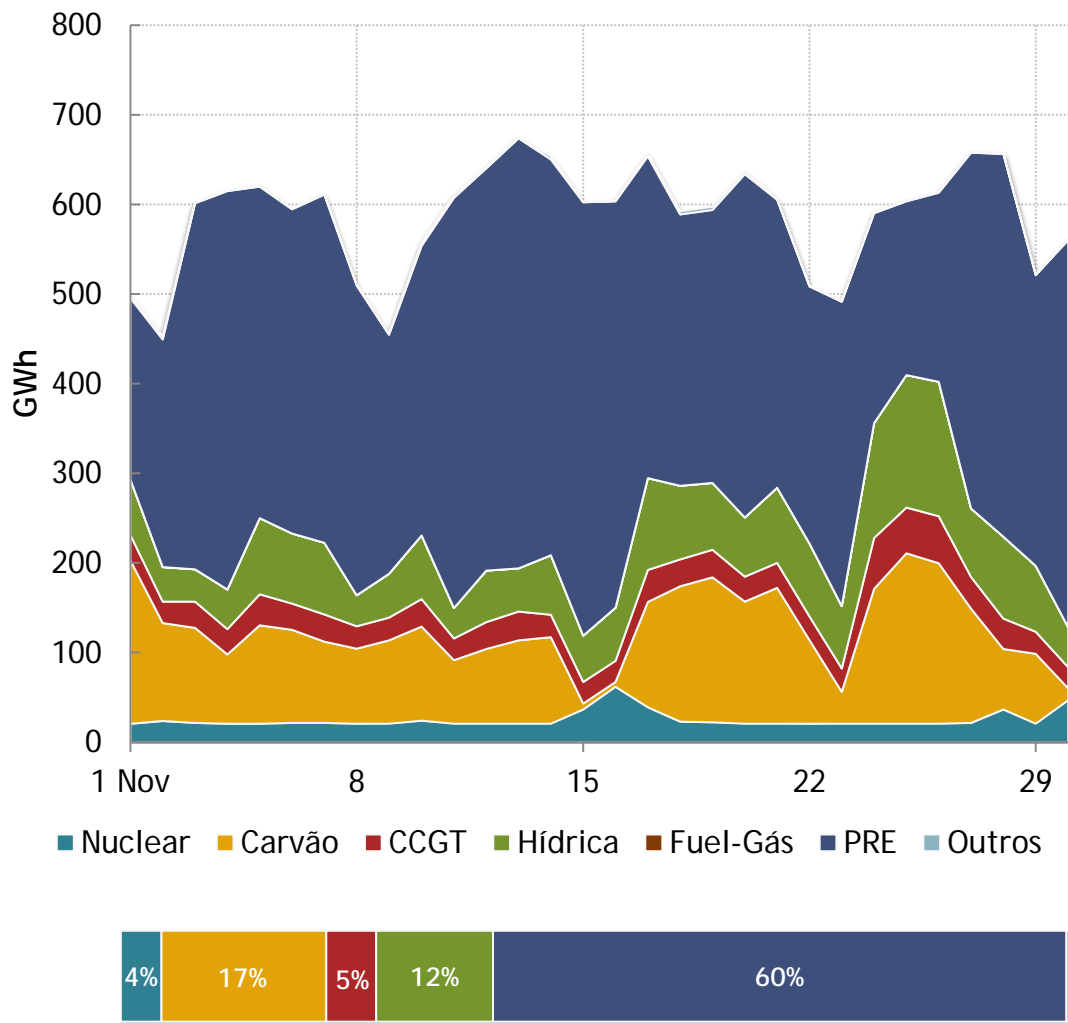
Evolução do mercado diário

Preços médios diários e renda de congestionamento

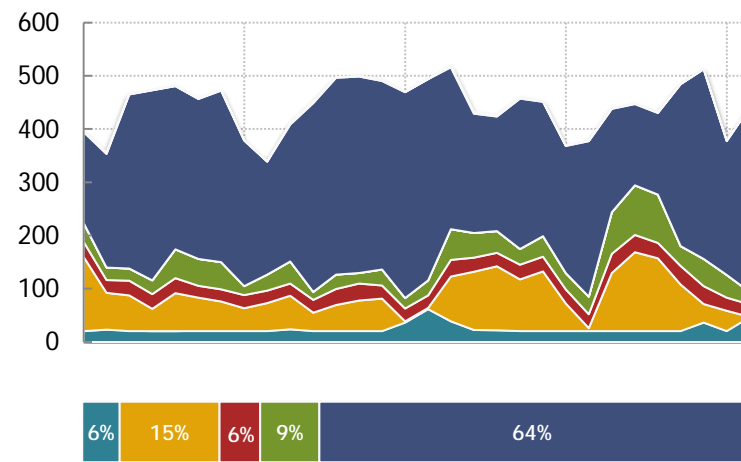


Energia colocada em mercado diário

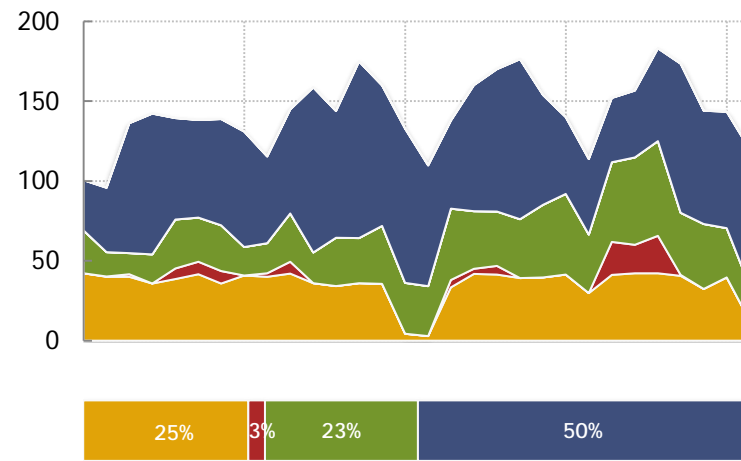
MIBEL



Espanha



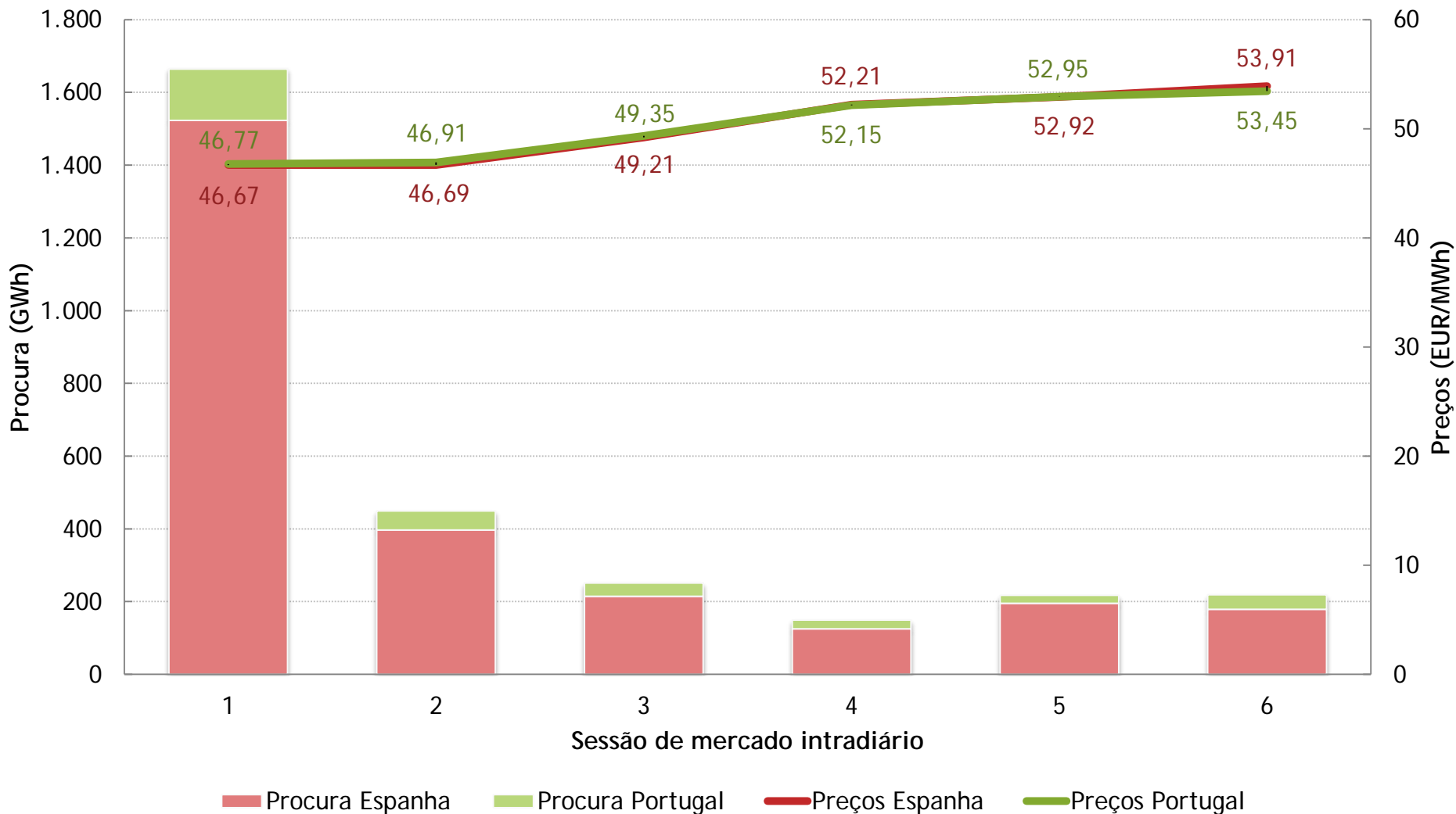
Portugal





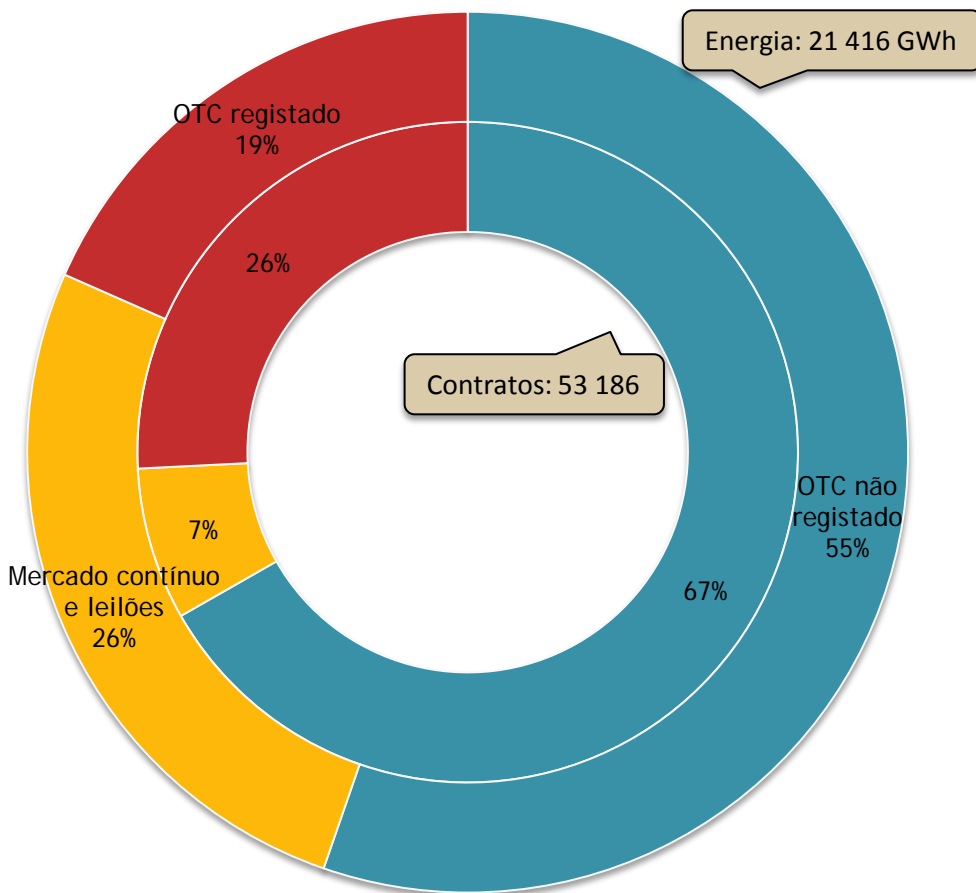
Evolução do mercado intradiário

Preços médios intradiários

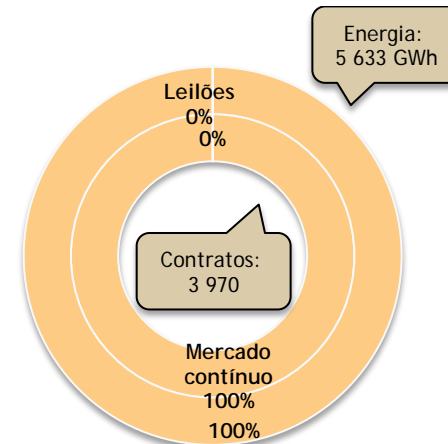




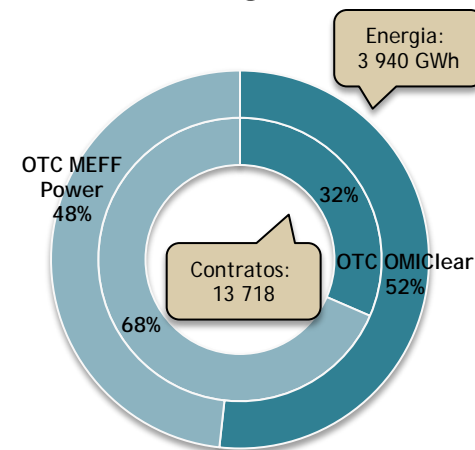
Negociação em Contínuo, Leilão e OTC



Mercado



OTC registado



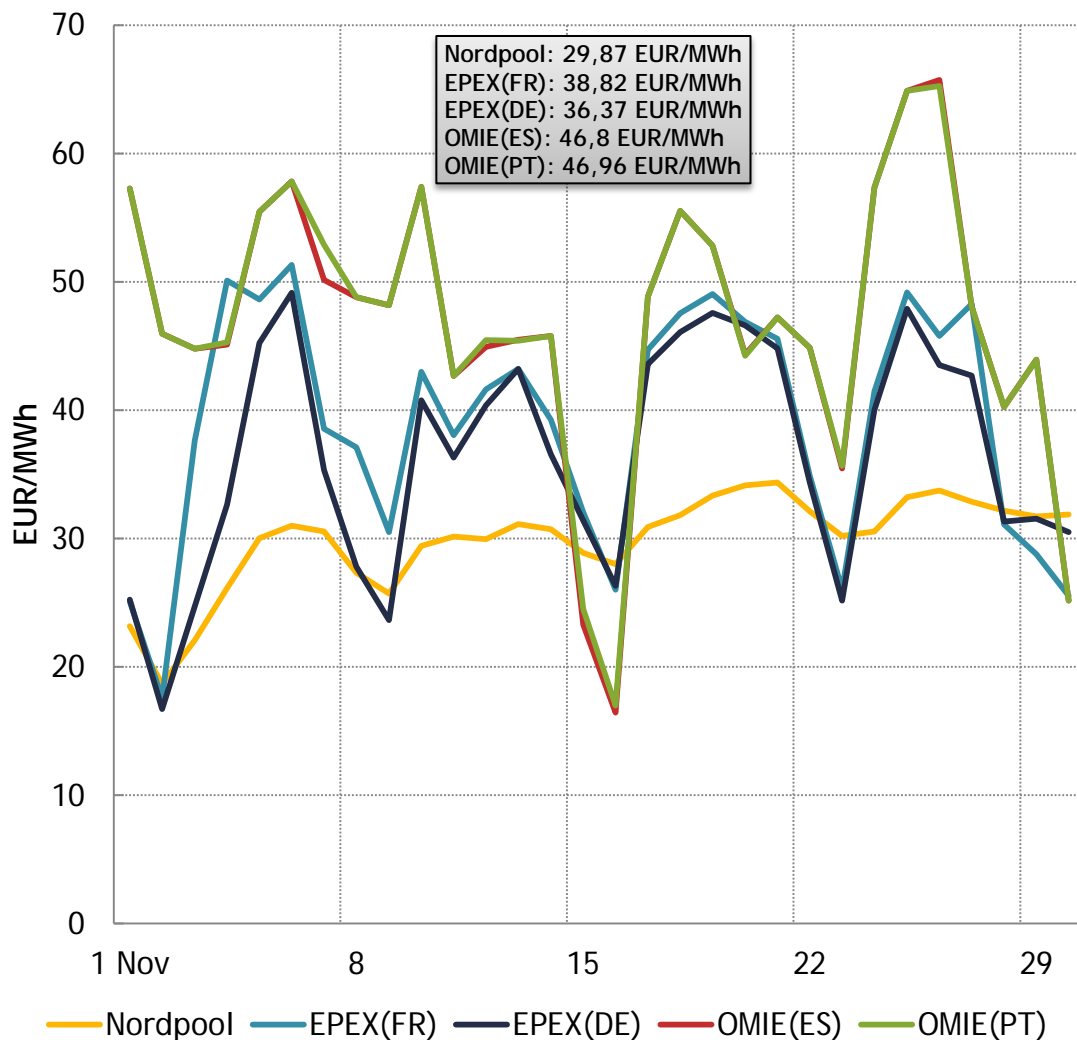
Informação sobre o OTC não registado: dados estimados

Produtos: Opções, Futuros, Forwards, Swaps, FTR e contratos derivados OTC

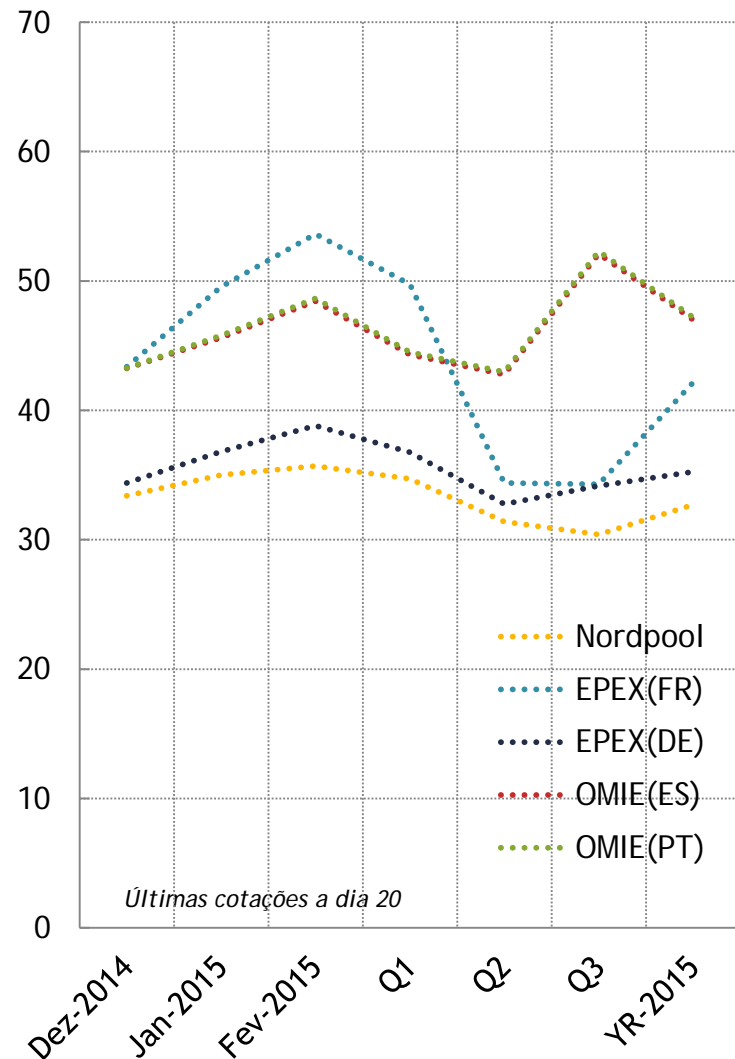


Mercados internacionais de energia elétrica

Mercados *spot*

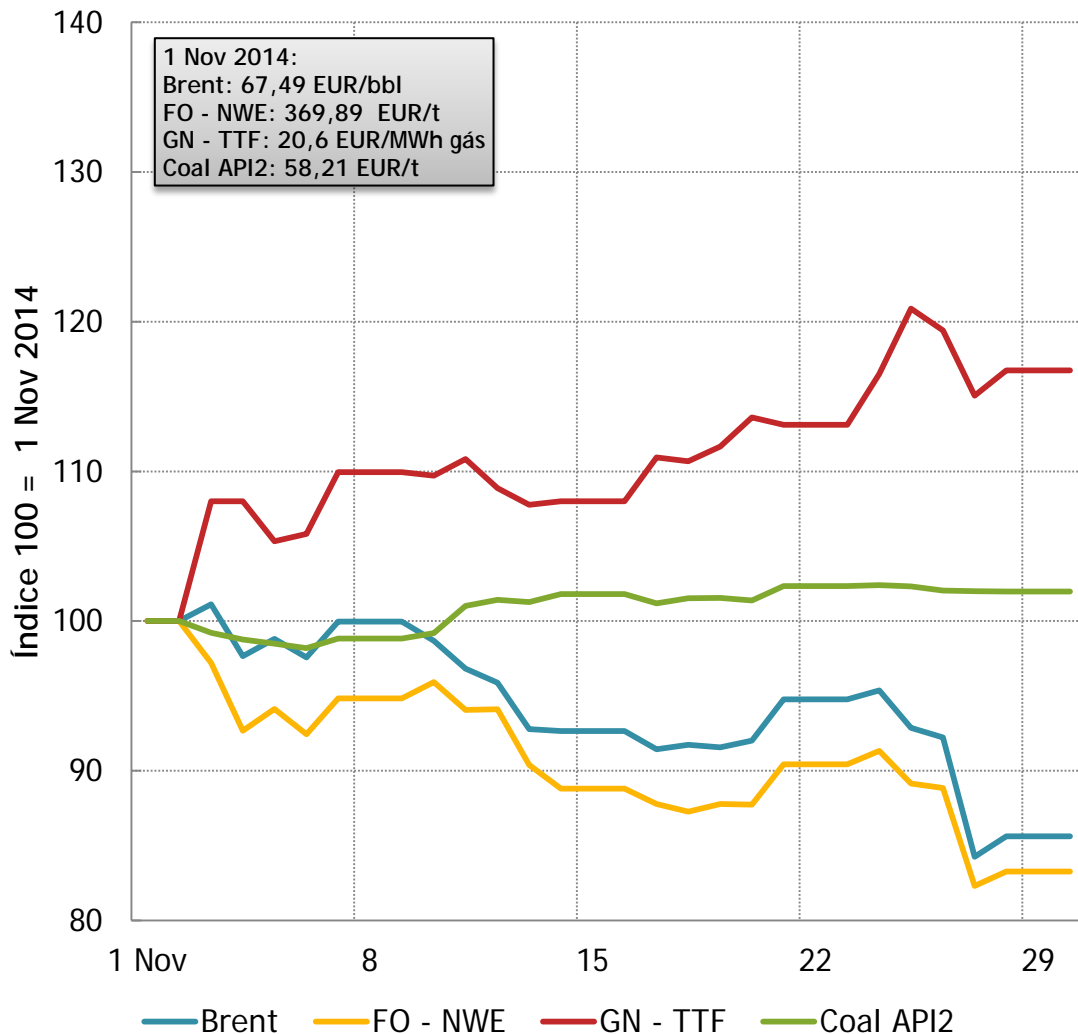


Mercados a prazo

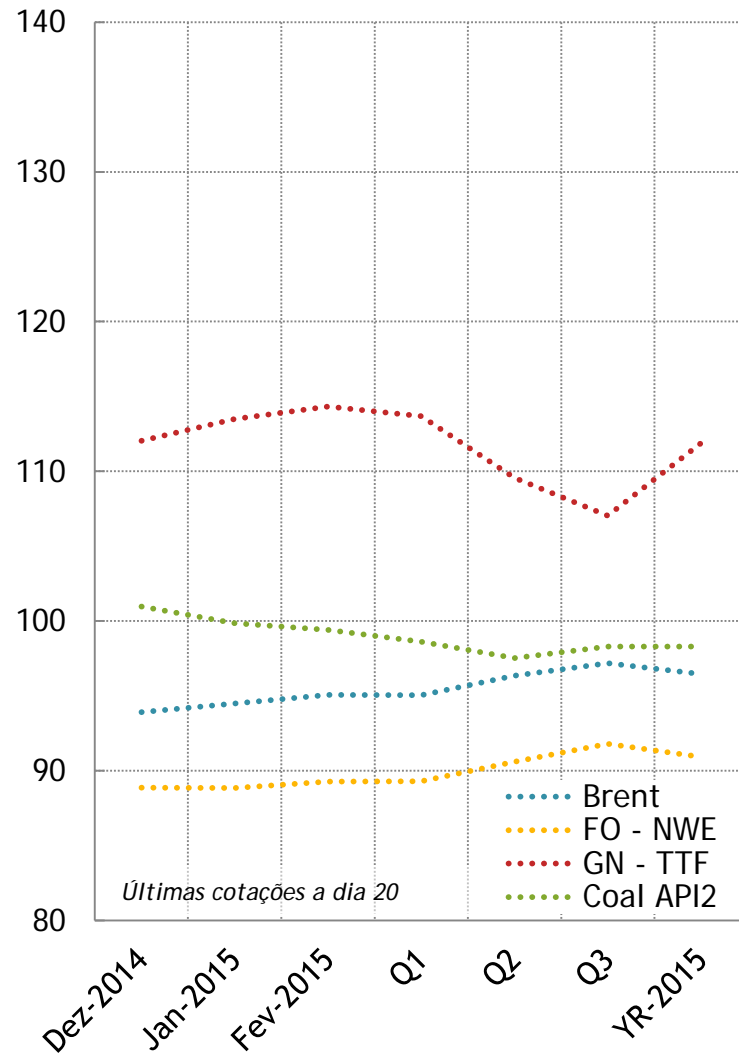


Mercados de energia primária

Mercados *spot*



Mercados a prazo





Novembro de 2014

	Nov 2014	Out 2014	Nov 2013
Estrutura de Mercado			
Energia negociada MIBEL (GWh)	↑ 39.129	39.016	36.091
Energia ES (%)	↓ 84%	85%	84%
Energia PT (%)	↑ 16%	15%	16%
Interligação ES-PT			
Capacidade exportação (MW)	↓ 1.853	1.929	1.847
Utilização média (MWh)	↓ 222	731	361
Capacidade importação (MW)	↑ 2.448	1.838	1.929
Utilização média (MWh)	↑ 498	137	346
Mercado diário			
Preço MIBEL (EUR/MWh)	↓ 46,84	55,18	41,87
Preço ES	↓ 46,80	55,11	41,81
Preço PT	↓ 46,96	55,39	42,10
Spread	↓ 0,16	0,27	0,30
Rendas congest. (milhares EUR)	↓ 67,66	301,25	289,85
Mercado a prazo			
Volume negociado (GWh)	↓ 21.416	27.871	24.306
Mercado contínuo	↑ 5.633	4.107	2.618
Leilões	→ 0	0	0
OTC registado	↓ 3.940	9.312	5.059
OTC não registado	↓ 11.844	14.452	16.629
N.º de contratos	↓ 53.186	60.167	78.041



Siglas, acrónimos e fontes de informação

Siglas e acrónimos

- EDP - Energias de Portugal
- END - Endesa
- IBD - Iberdrola
- RENT - REN Trading
- GNF - Gas Natural Fenosa
- PT - Portugal
- ES - Espanha
- MIBEL - Mercado Ibérico de Eletricidade
- FR - França
- DE - Alemanha
- CCGT - centrais de ciclo combinado a gás natural
- PRE - produção em regime especial
- OTC - *over the counter*
- FO - NWE - fuelóleo de referência no Noroeste da Europa com 1% de enxofre
- GN - TTF - gás natural do *hub* holandês *Title Transfer Facility*
- Coal API2 - Carvão importado com entrega no Noroeste da Europa e poder calorífico de 6000 kcal/kg

Fontes de informação

- REN www.ren.pt
- REE www.esios.ree.es
- OMI Clear www.omiclear.pt
- OMIE www.omie.es
- OMIP www.omip.pt
- MEFF Power www.meff.es
- EPEX Spot www.epexspot.com
- Nordpool Spot www.nordpoolspot.com
- Nasdaq OMX www.nasdaqomx.com/commodities
- EEX www.eex.com
- Reuters www.reuters.com