



INFORMAÇÃO MENSAL DO MIBEL OUTUBRO DE 2014

Conselho de Reguladores





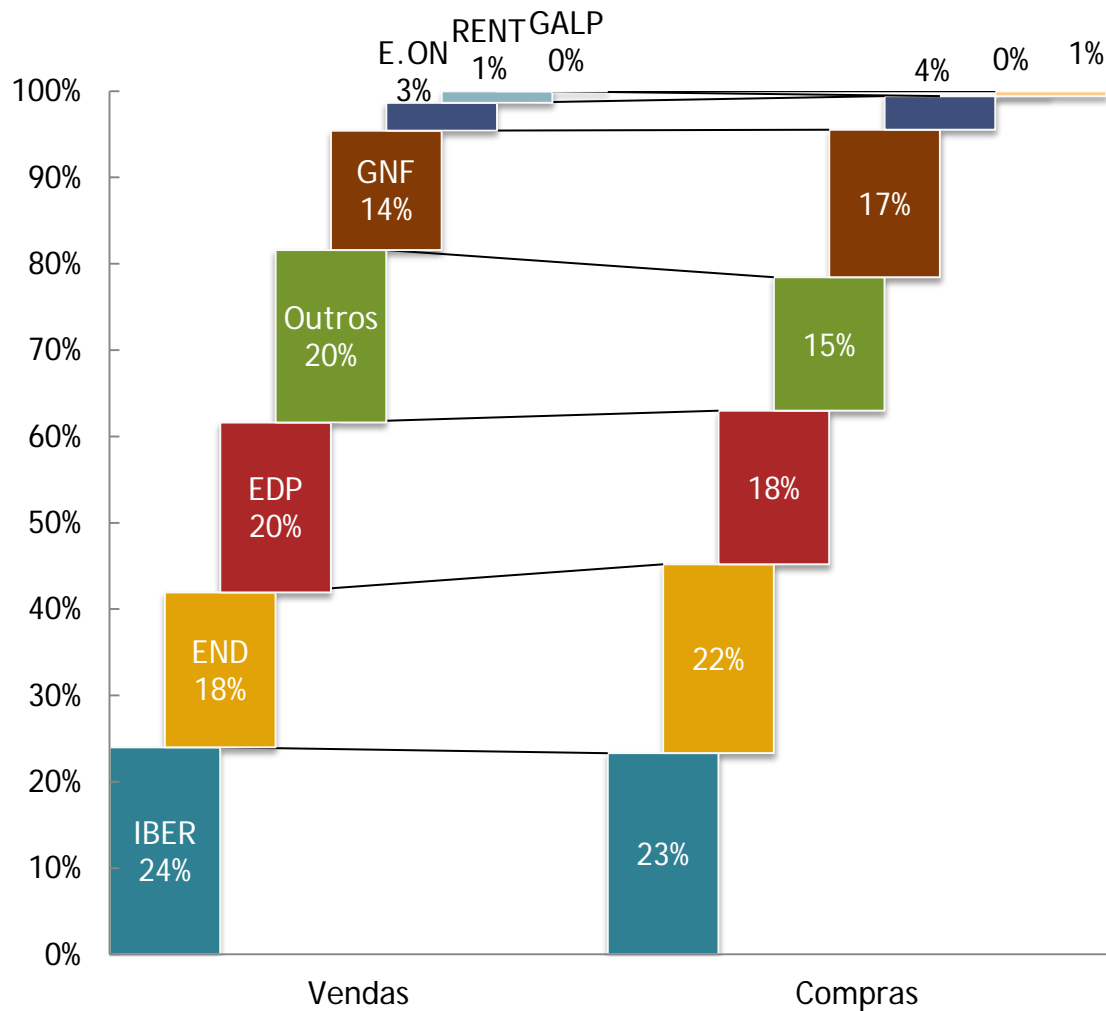
Outubro de 2014

- O preço médio aritmético durante o mês foi de 55,11 €/MWh na zona espanhola enquanto na zona portuguesa foi de 55,39 €/MWh
- Foram negociados no mercado diário 17.634 GWh (13.489 GWh de energia adquirida em Espanha e 4.145 GWh de energia adquirida em Portugal)
- Foram negociados 4.107 GWh no mercado a prazo gerido pelo OMIP (4.377 contratos negociados em contínuo)
- Foi negociado em OTC um volume estimado de 23.763 GWh (14.452 GWh em OTC não registado e 9.312 GWh em OTC registado)
- A maioria dos contratos de futuros negociados no OMIP cotaram acima dos contratos da Nordpool e da EPEX(DE)



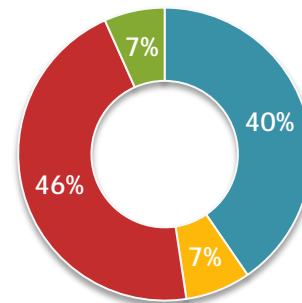
Estrutura de mercado

Repartição por empresa

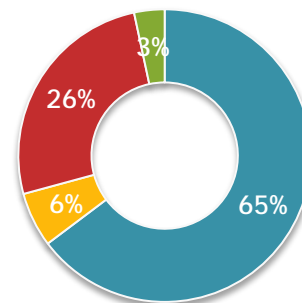


Energia negociada (vendas)

ESPAÑA: 33 297 GWh



PORTUGAL: 5 719 GWh

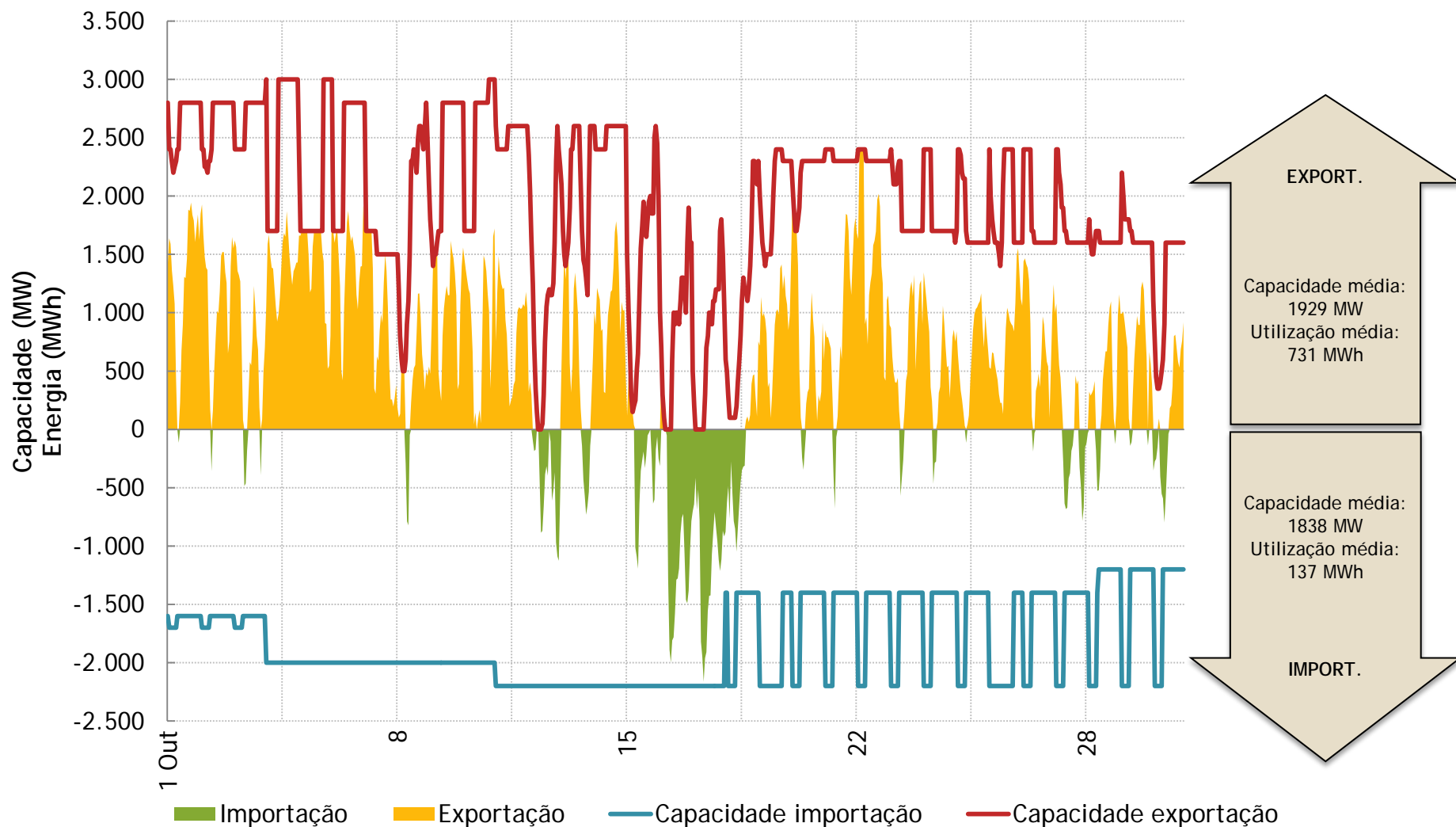


- Mercado diário
- Mercado intradiário
- Bilateral físico
- Serviços de sistema



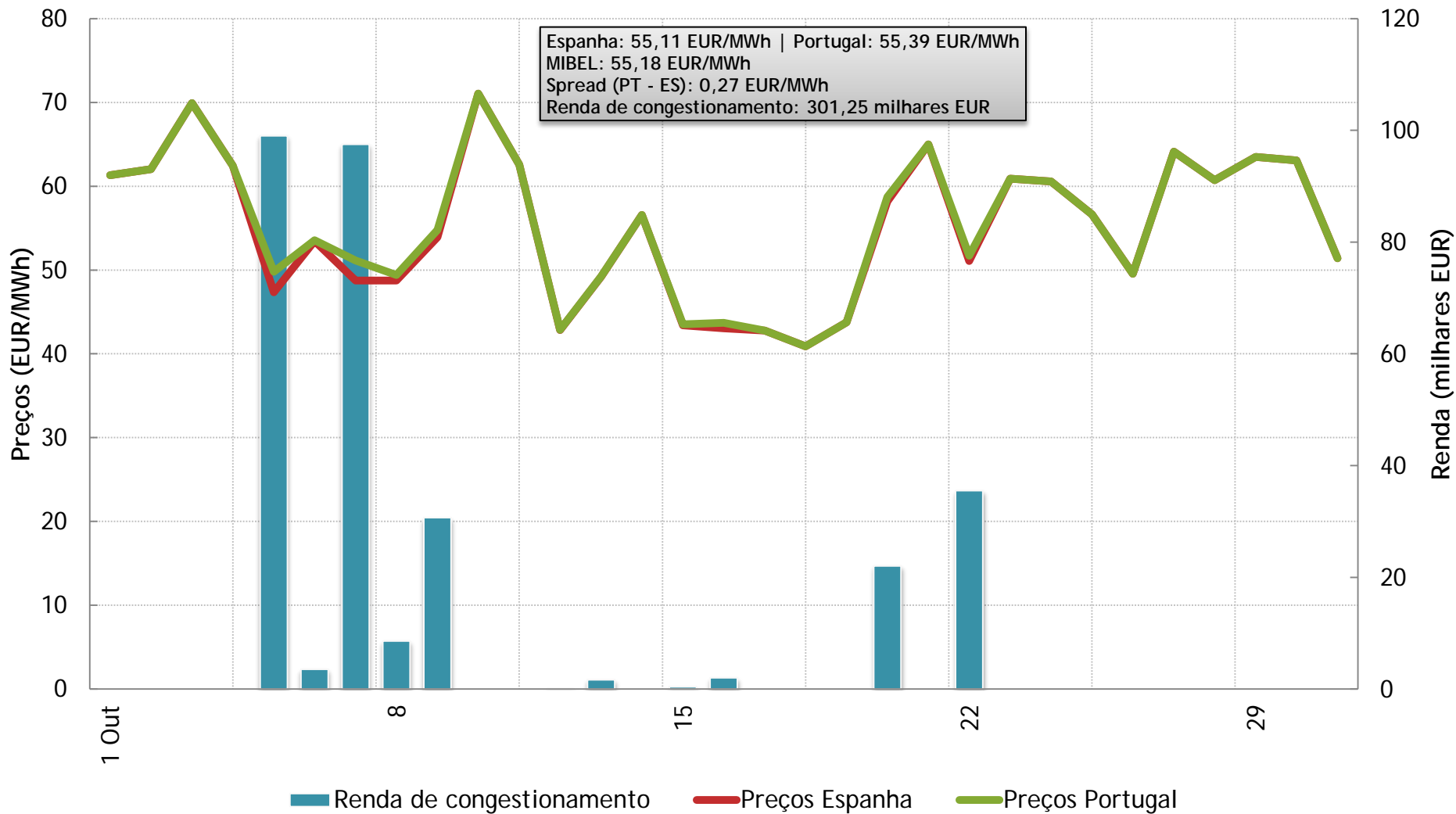
Interligação Espanha - Portugal

Capacidade e utilização



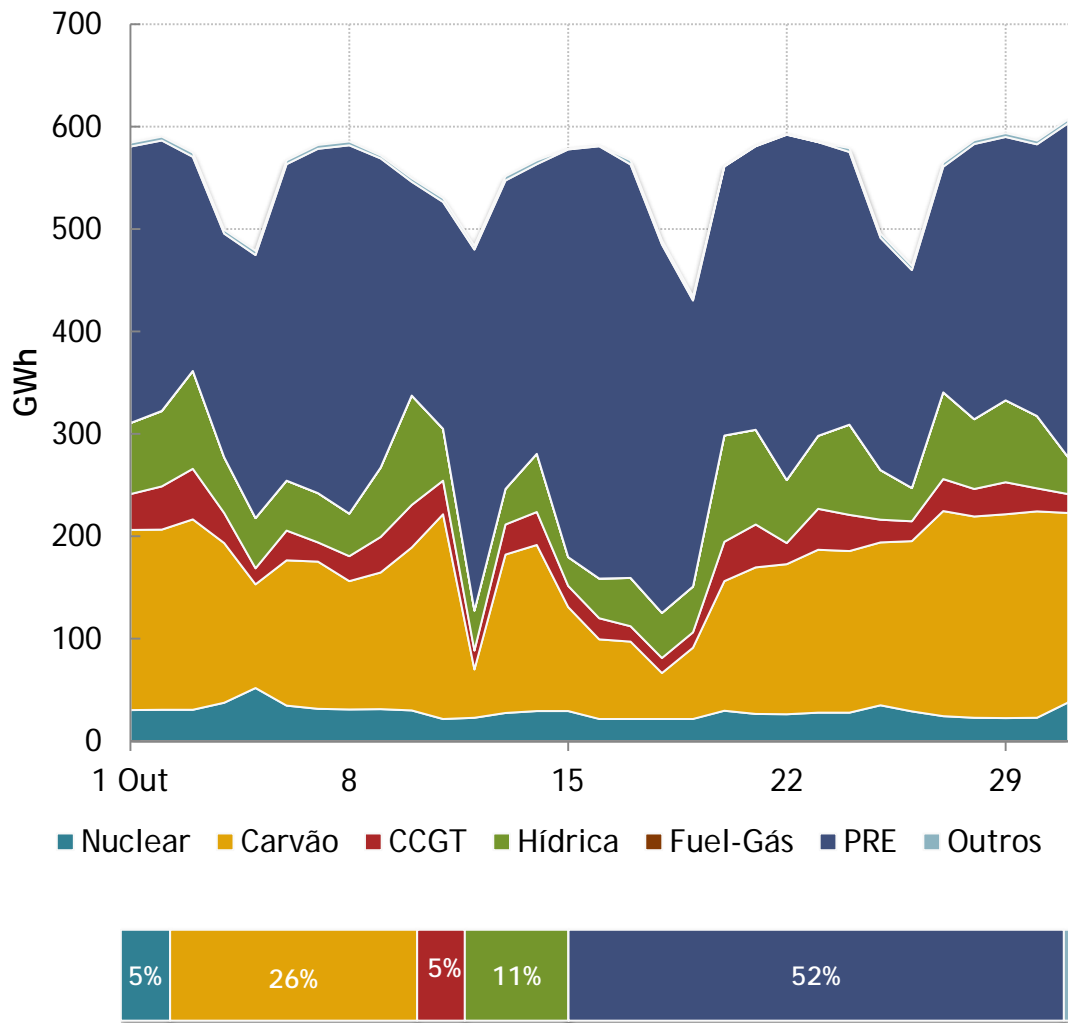
Evolução do mercado diário

Preços médios diários e renda de congestionamento

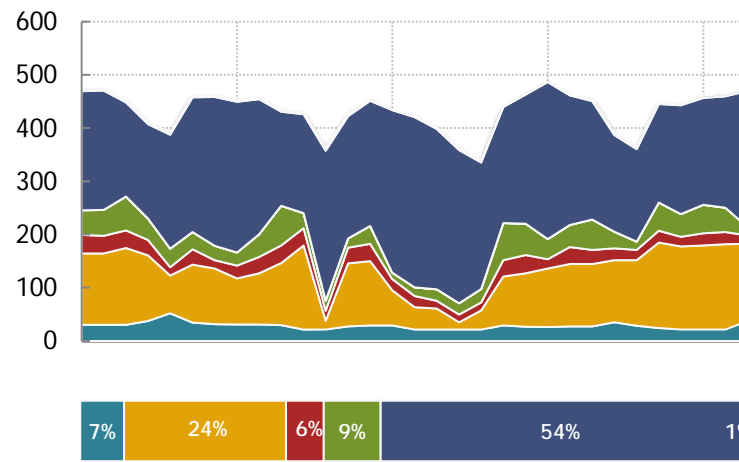


Energia colocada em mercado diário

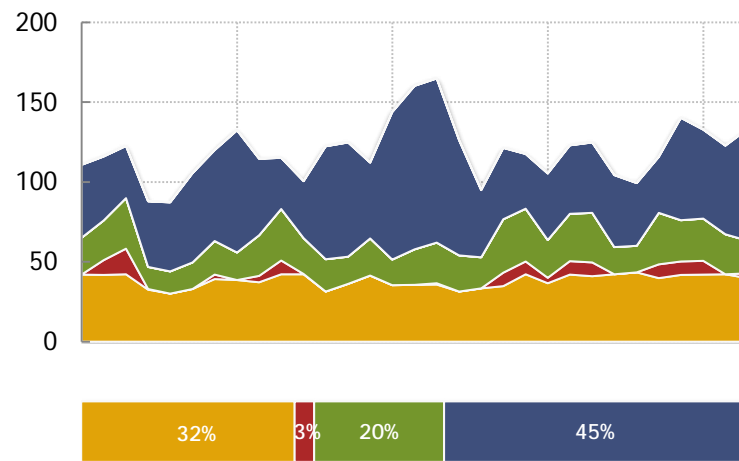
MIBEL



Espanha



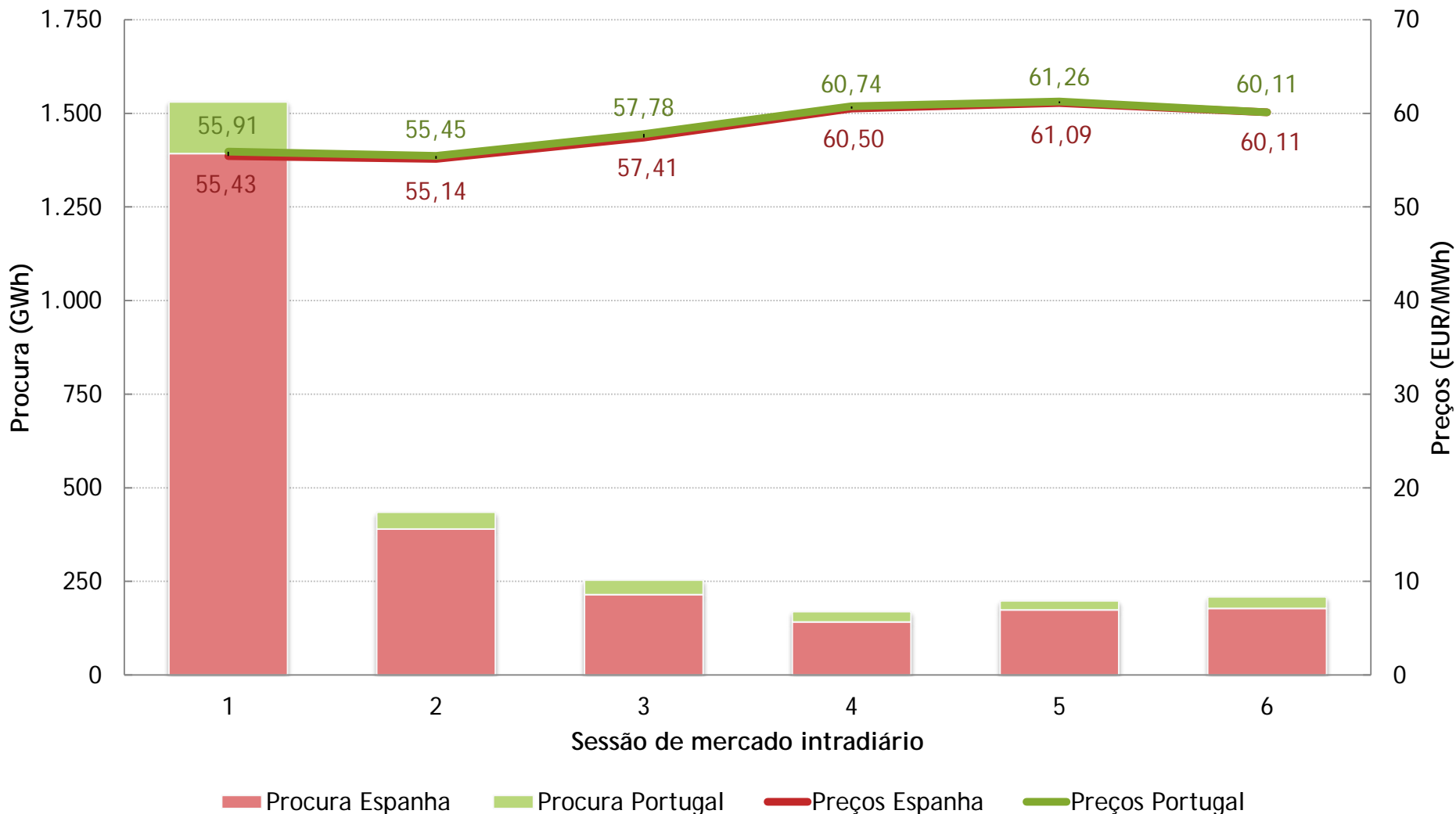
Portugal





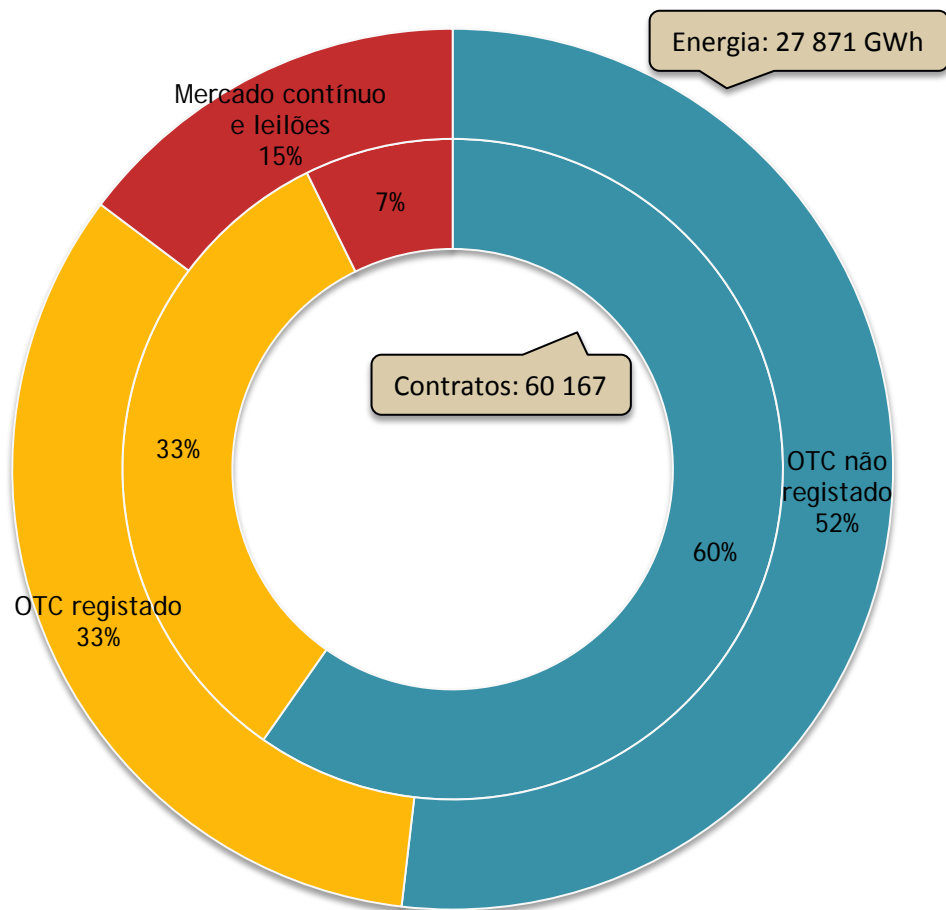
Evolução do mercado intradiário

Preços médios intradiários

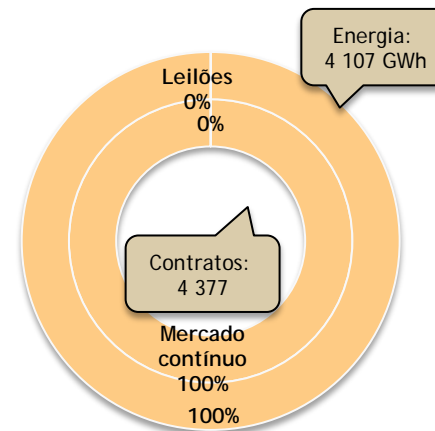




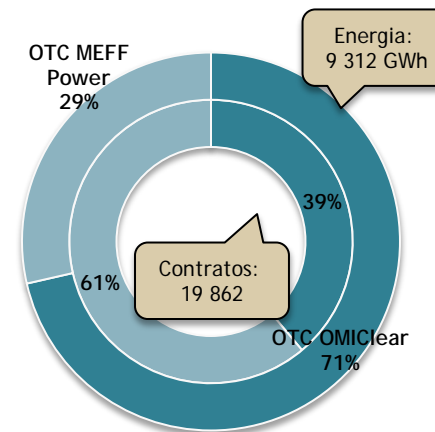
Negociação em Contínuo, Leilão e OTC



Mercado



OTC registado

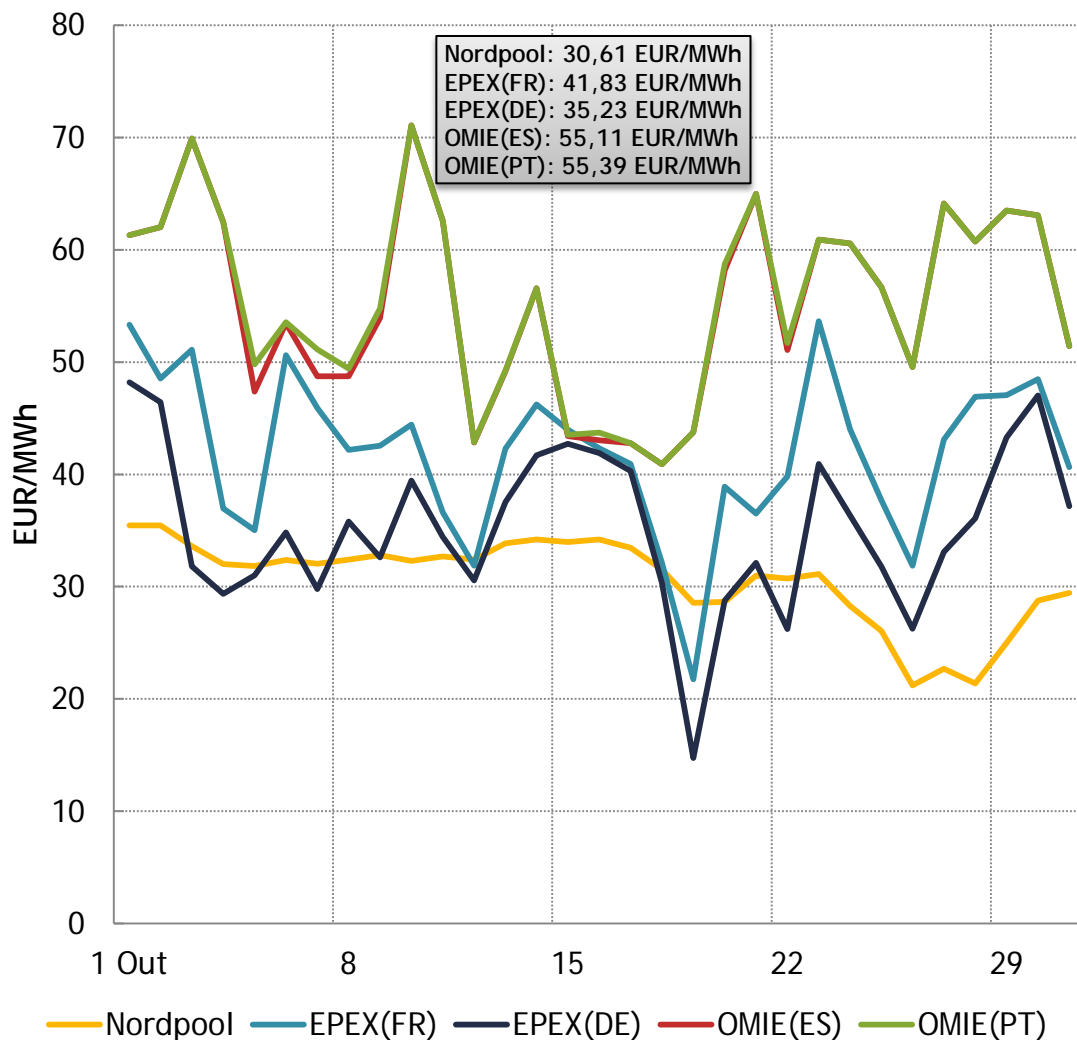


Informação sobre o OTC não registado: dados estimados

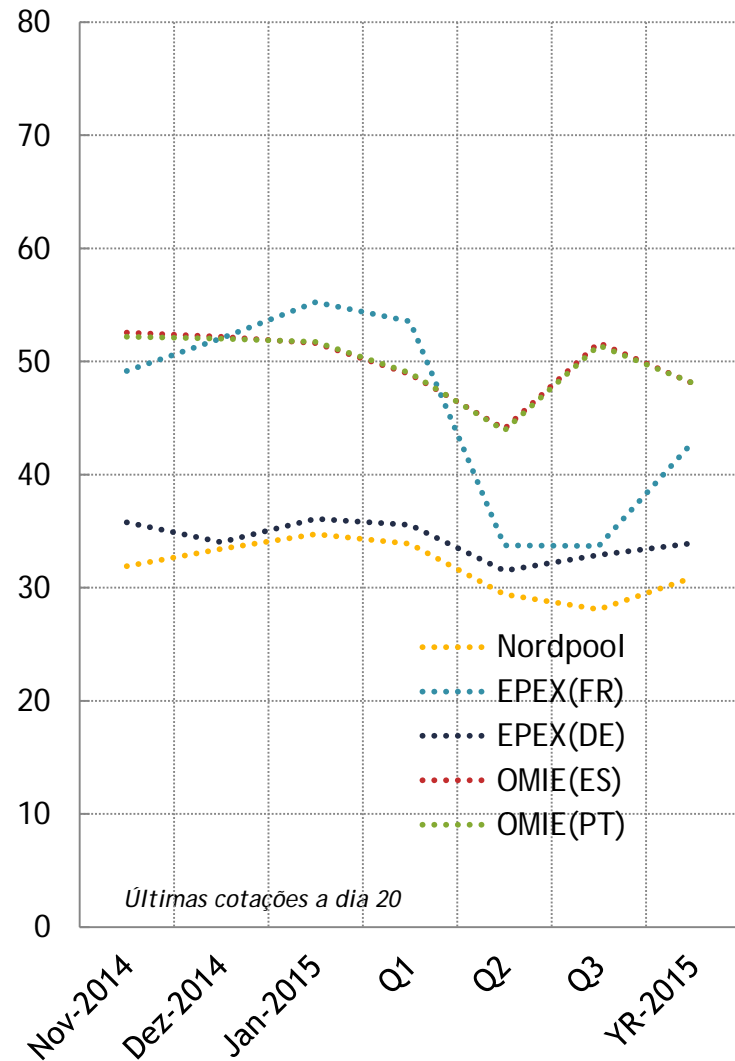
Produtos: Opções, Futuros, Forwards, Swaps, FTR e contratos derivados OTC

Mercados internacionais de energia elétrica

Mercados spot

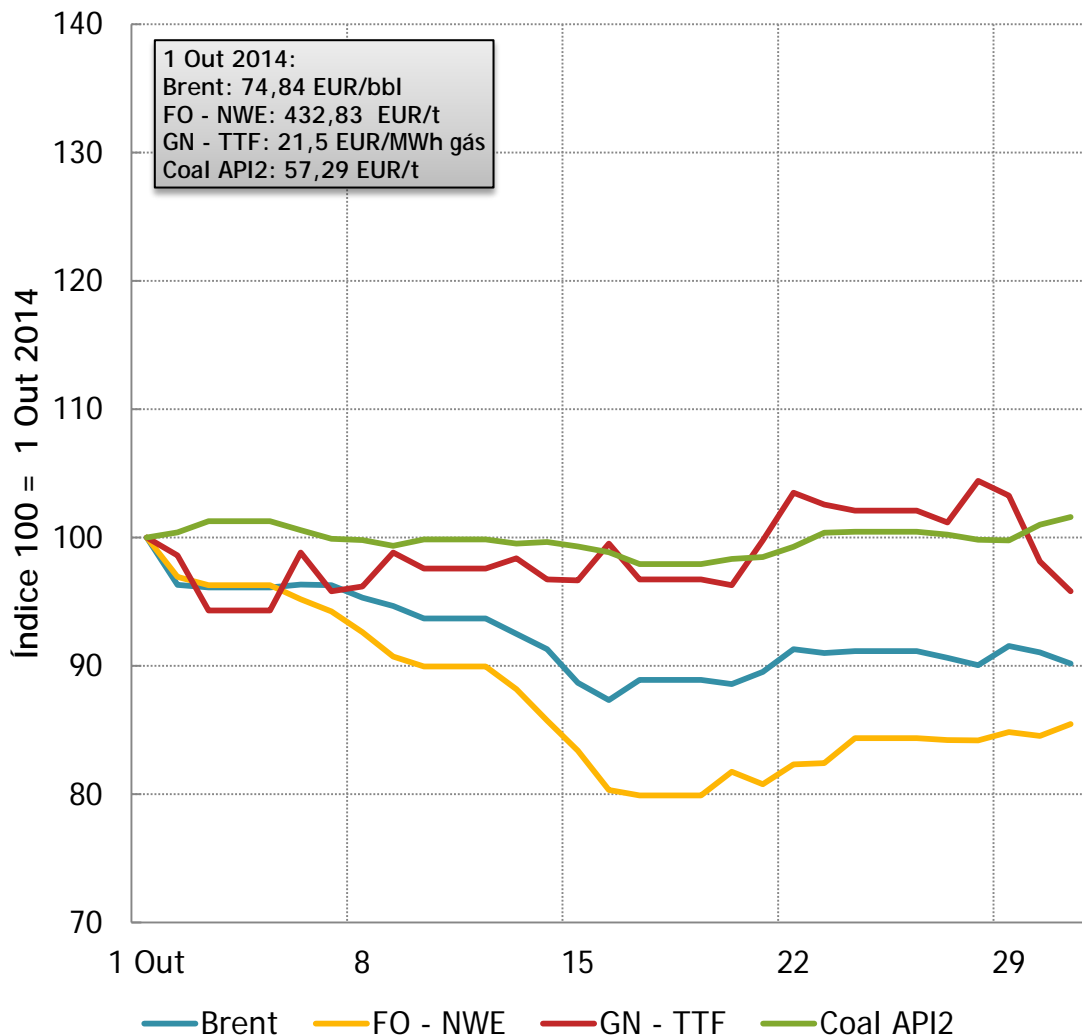


Mercados a prazo

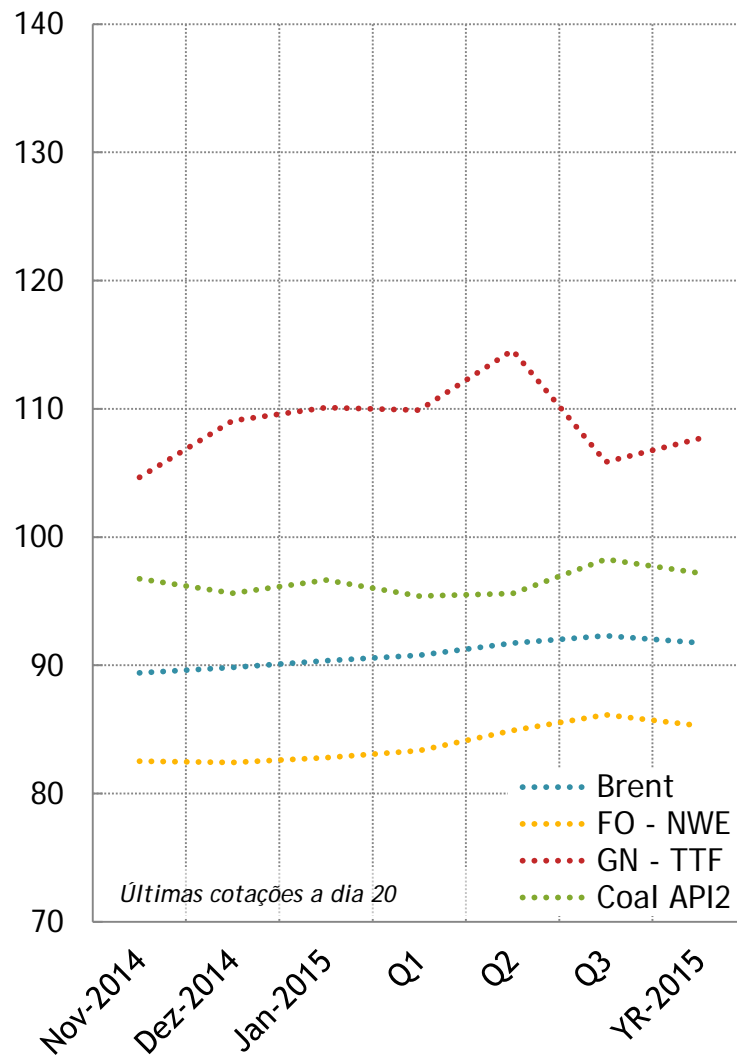


Mercados de energia primária

Mercados *spot*



Mercados a prazo





Outubro de 2014

	Out 2014	Set 2014	Out 2013
Estrutura de Mercado			
Energia negociada MIBEL (GWh) ↑	39.016	38.803	35.688
Energia ES (%) ↓	85%	86%	85%
Energia PT (%) ↑	15%	14%	15%
Interligação ES-PT			
Capacidade exportação (MW) ↓	1.929	2.490	2.013
Utilização média (MWh) ↓	731	881	683
Capacidade importação (MW) ↓	1.838	1.977	1.955
Utilização média (MWh) ↑	137	107	213
Mercado diário			
Preço MIBEL (EUR/MWh) ↓	55,18	58,90	51,53
Preço ES ↓	55,11	58,89	51,50
Preço PT ↓	55,39	58,91	51,59
Spread ↑	0,27	0,02	0,09
Rendas congest. (milhares EUR) ↑	301,25	32,92	249,44
Mercado a prazo			
Volume negociado (GWh) ↓	27.871	32.906	44.310
Mercado contínuo ↑	4.107	2.737	5.258
Leilões ↓	0	4.827	0
OTC registado ↑	9.312	9.164	10.709
OTC não registado ↓	14.452	16.179	28.343
N.º de contratos ↑	60.167	54.844	98.878



Siglas, acrónimos e fontes de informação

Siglas e acrónimos

- EDP - Energias de Portugal
- END - Endesa
- IBD - Iberdrola
- RENT - REN Trading
- GNF - Gas Natural Fenosa
- PT - Portugal
- ES - Espanha
- MIBEL - Mercado Ibérico de Eletricidade
- FR - França
- DE - Alemanha
- CCGT - centrais de ciclo combinado a gás natural
- PRE - produção em regime especial
- OTC - *over the counter*
- FO - NWE - fuelóleo de referência no Noroeste da Europa com 1% de enxofre
- GN - TTF - gás natural do *hub* holandês *Title Transfer Facility*
- Coal API2 - Carvão importado com entrega no Noroeste da Europa e poder calorífico de 6000 kcal/kg

Fontes de informação

- REN www.ren.pt
- REE www.esios.ree.es
- OMI Clear www.omiclear.pt
- OMIE www.omie.es
- OMIP www.omip.pt
- MEFF Power www.meff.es
- EPEX Spot www.epexspot.com
- Nordpool Spot
www.nordpoolspot.com
- Nasdaq OMX
www.nasdaqomx.com/commodities
- EEX www.eex.com
- Reuters www.reuters.com