



INFORMAÇÃO MENSAL DO MIBEL SETEMBRO DE 2014

Conselho de Reguladores



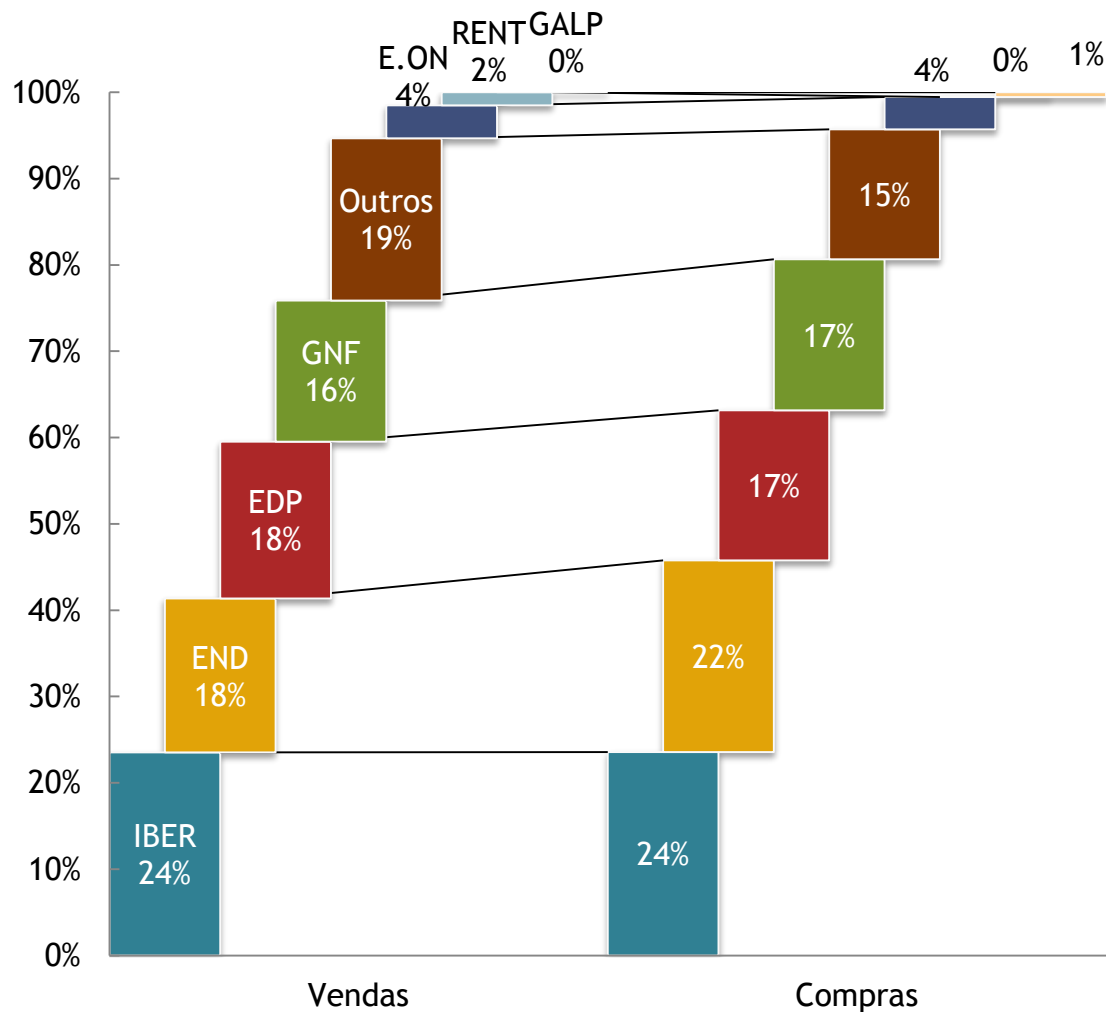


Setembro de 2014

- O preço médio aritmético durante o mês foi de 58,89 €/MWh na zona espanhola enquanto na zona portuguesa foi de 58,91 €/MWh
- Foram negociados no mercado diário 17.986 GWh (13.960 GWh de energia adquirida em Espanha e 4.026 GWh de energia adquirida em Portugal)
- Foram negociados 7.564 GWh no mercado a prazo gerido pelo OMIP (1.872 contratos negociados em contínuo com um volume de 2.737 GWh e 1.300 contratos negociados em leilão com um volume de 4.827 GWh)
- Foi negociado em OTC um volume estimado de 25.342 GWh (16.179 GWh em OTC não registado e 9.164 GWh em OTC registado)
- A maioria dos contratos de futuros negociados no OMIP cotaram acima dos contratos da Nordpool e da EPEX(DE)

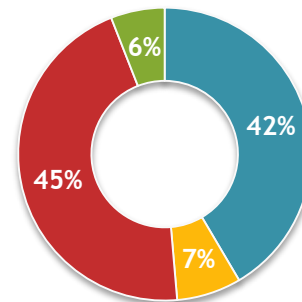
Estrutura de mercado

Repartição por empresa

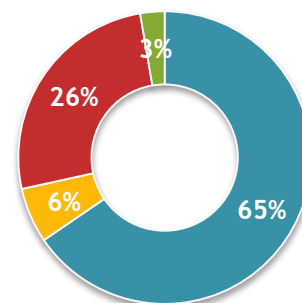


Energia negociada (vendas)

ESPAÑA: 33 505 GWh



PORTUGAL: 5 298 GWh

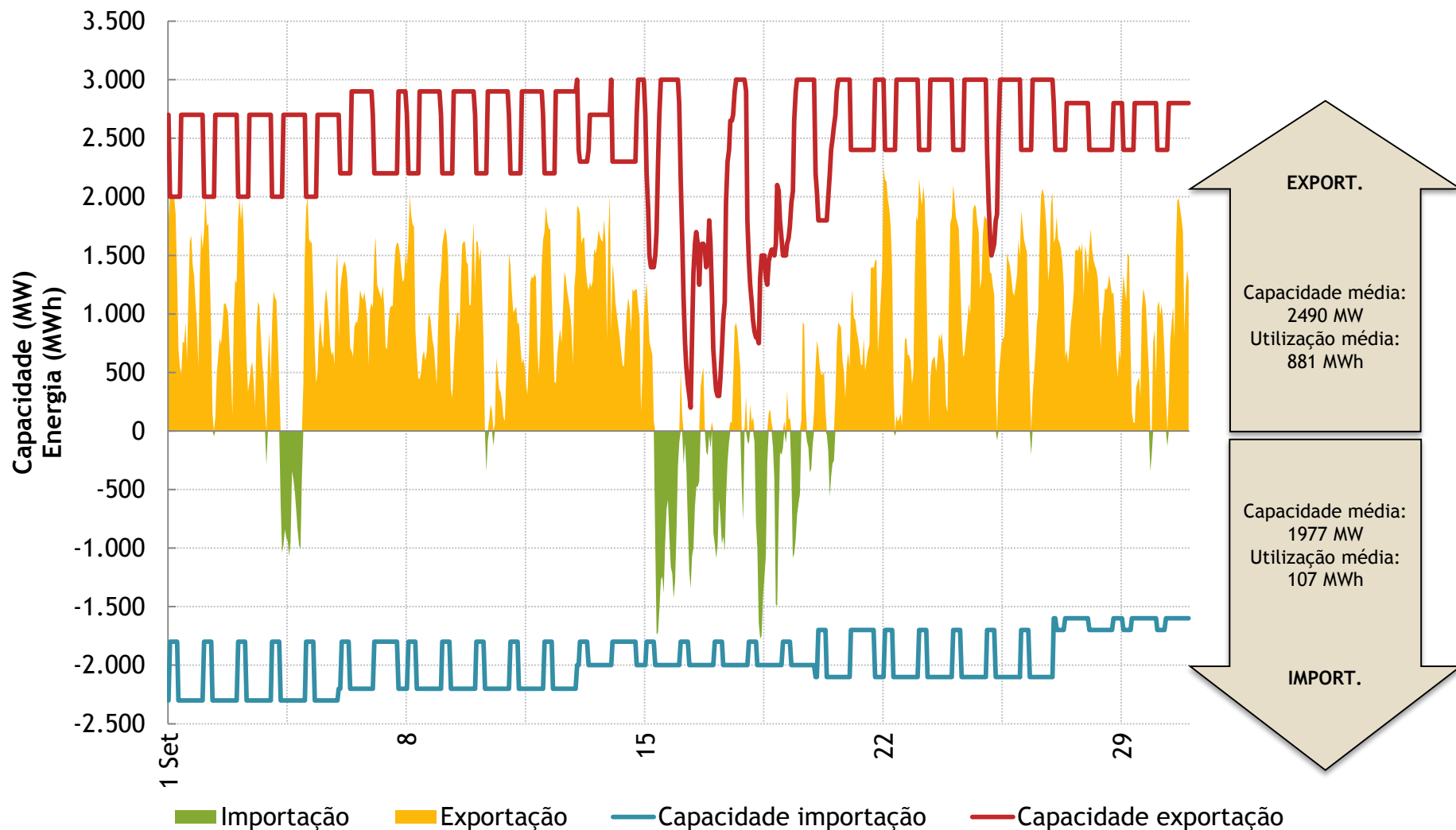


- Mercado diário
- Mercado intradiário
- Bilateral físico
- Serviços de sistema



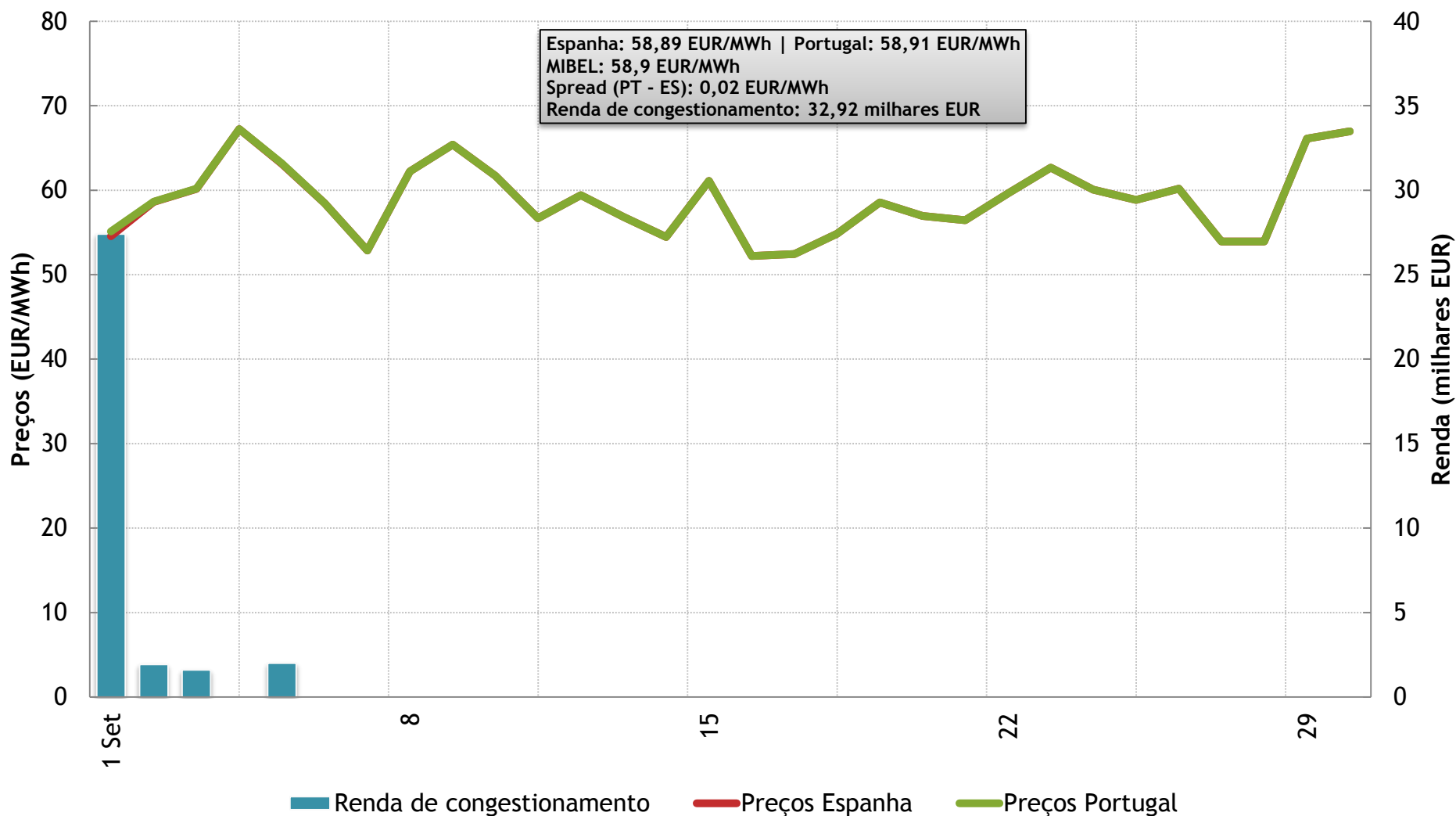
Interligação Espanha - Portugal

Capacidade e utilização



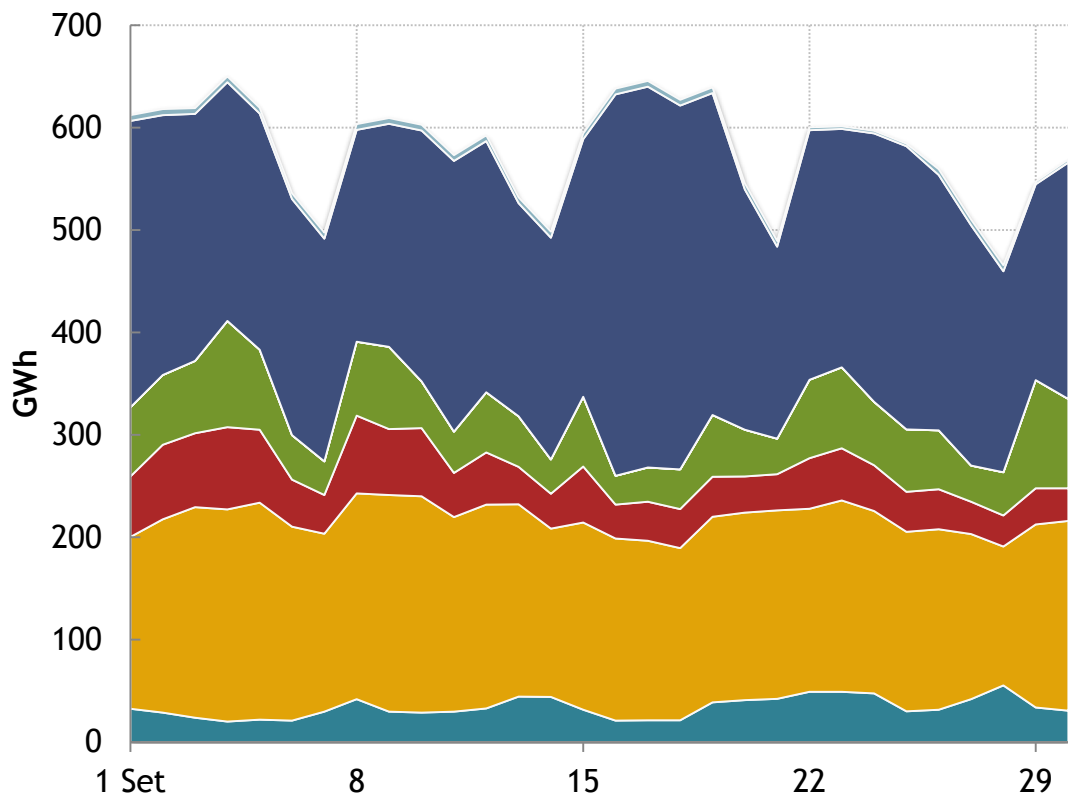
Evolução do mercado diário

Preços médios diários e renda de congestionamento



Energia colocada em mercado diário

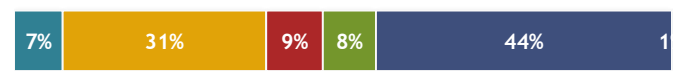
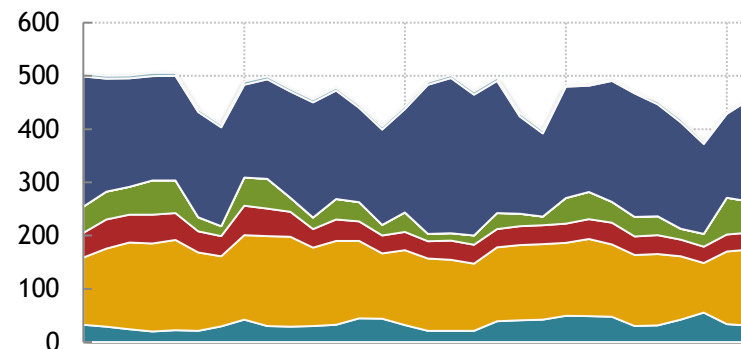
MIBEL



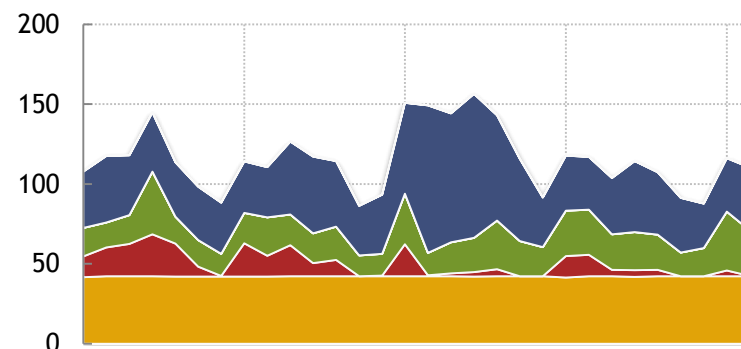
■ Nuclear ■ Carvão ■ CCGT ■ Hídrica ■ Fuel-Gás ■ PRE ■ Outros



Espanha



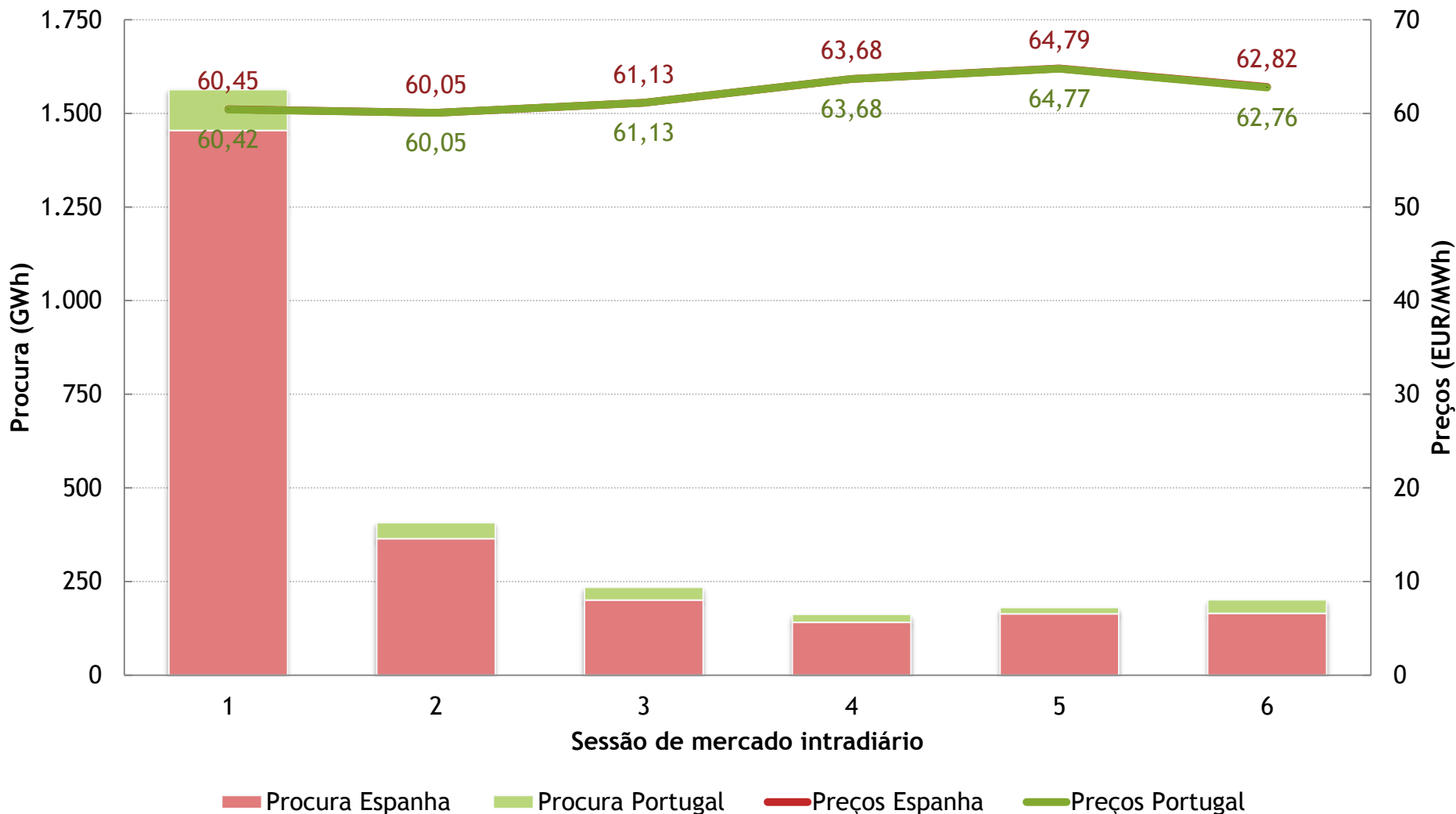
Portugal





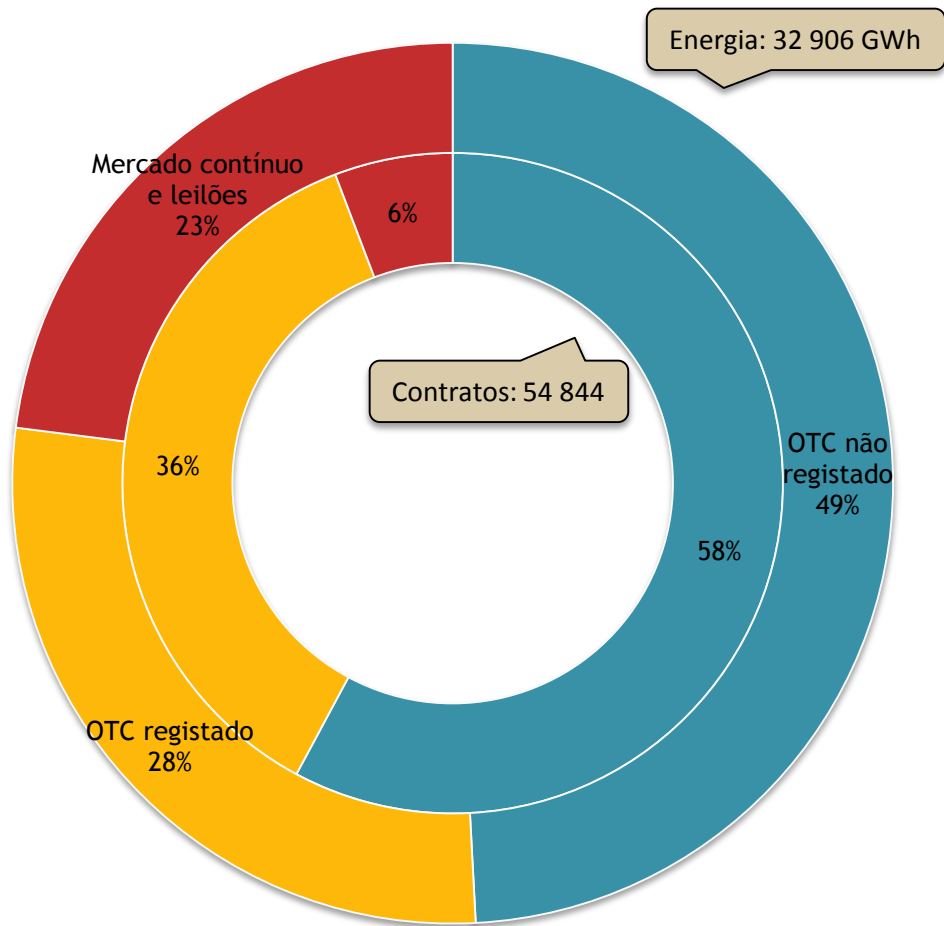
Evolução do mercado intradiário

Preços médios intradiários

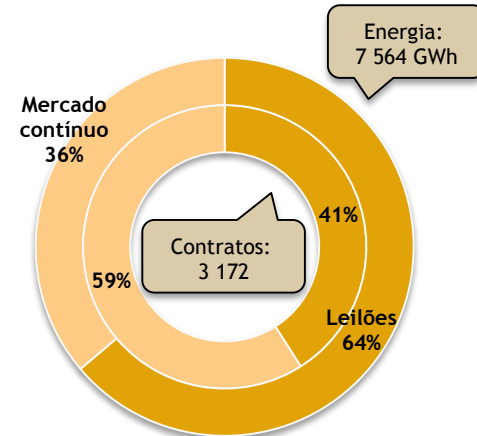




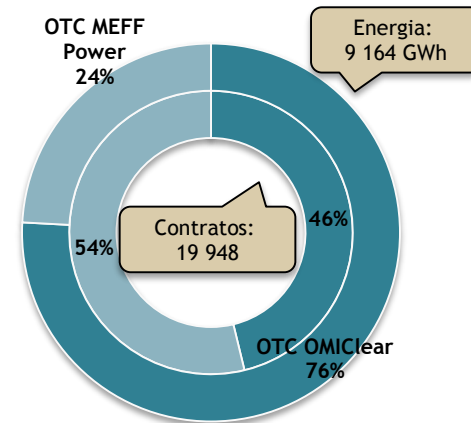
Negociação em Contínuo, Leilão e OTC



Mercado



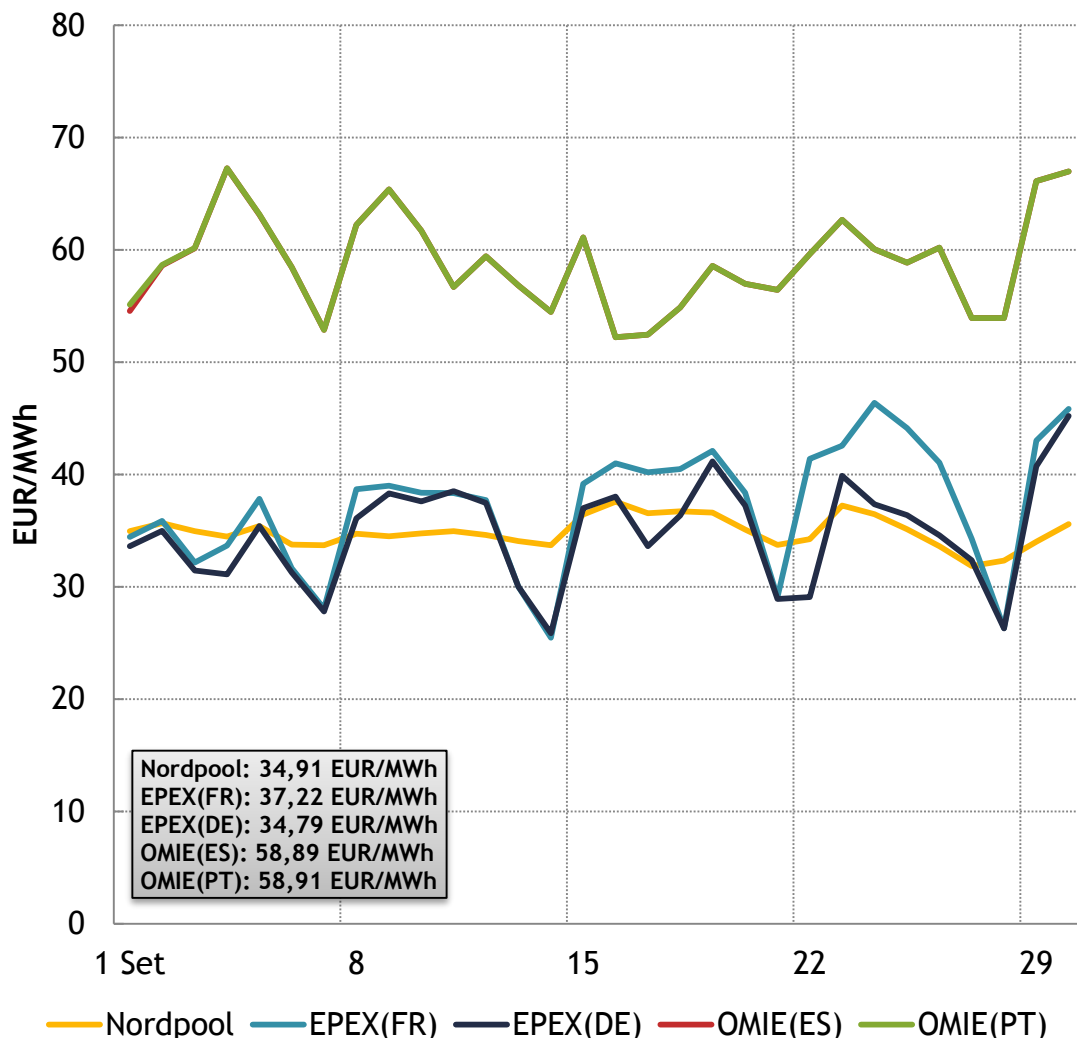
OTC registado



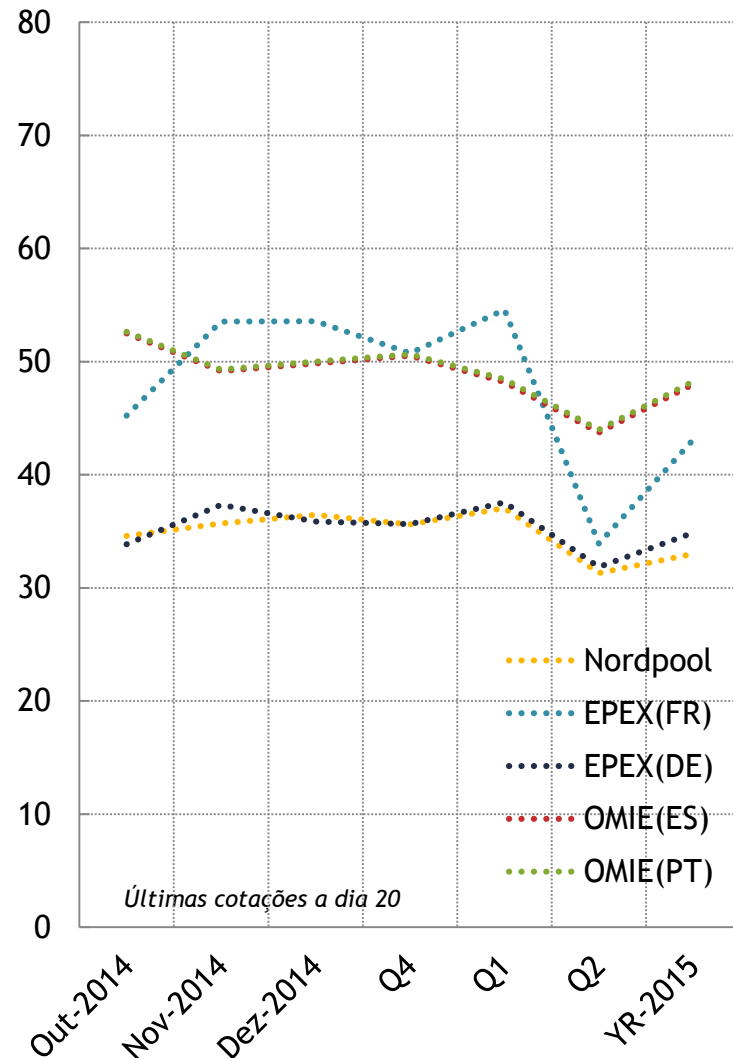
Informação sobre o OTC não registado: dados estimados
 Produtos: Futuros, Forwards, Swaps, FTR e contratos derivados OTC

Mercados internacionais de energia elétrica

Mercados spot

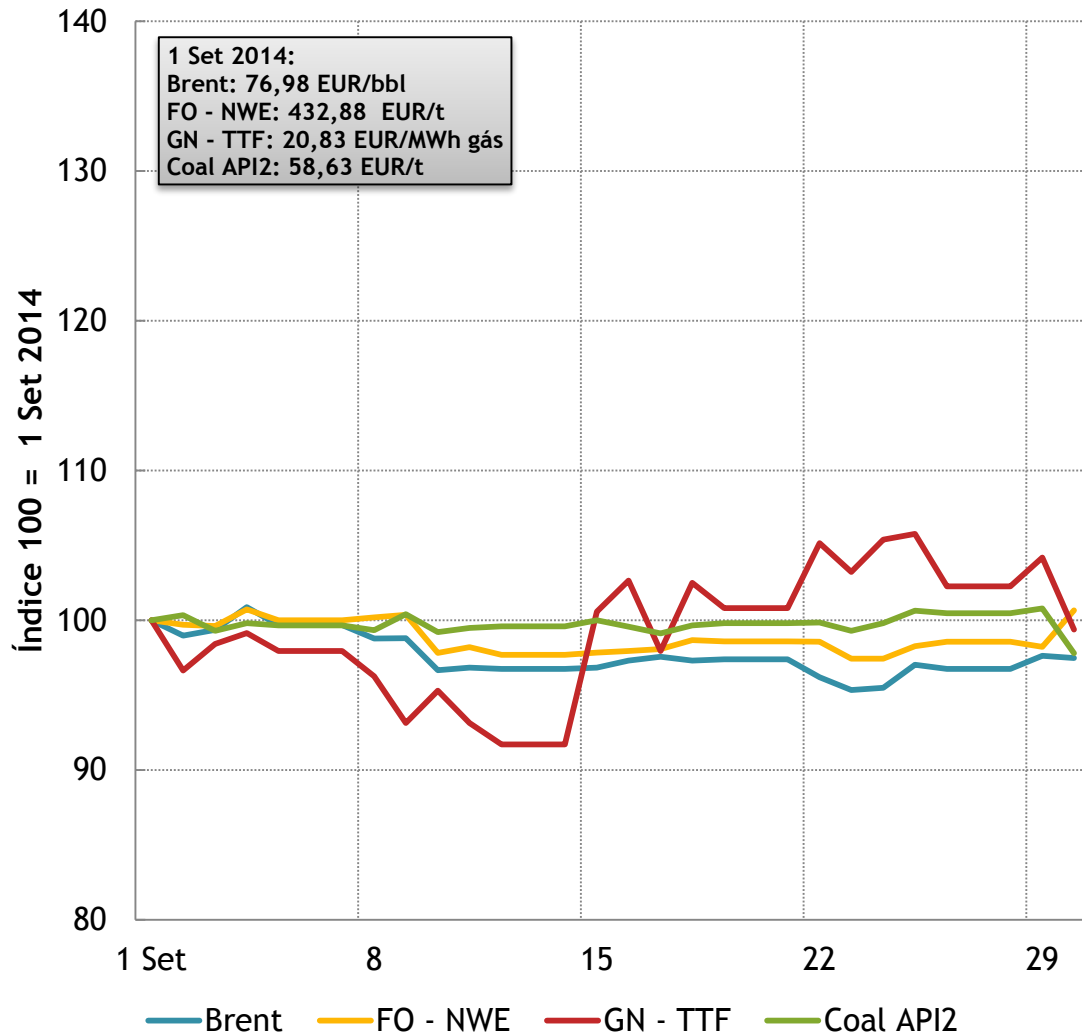


Mercados a prazo

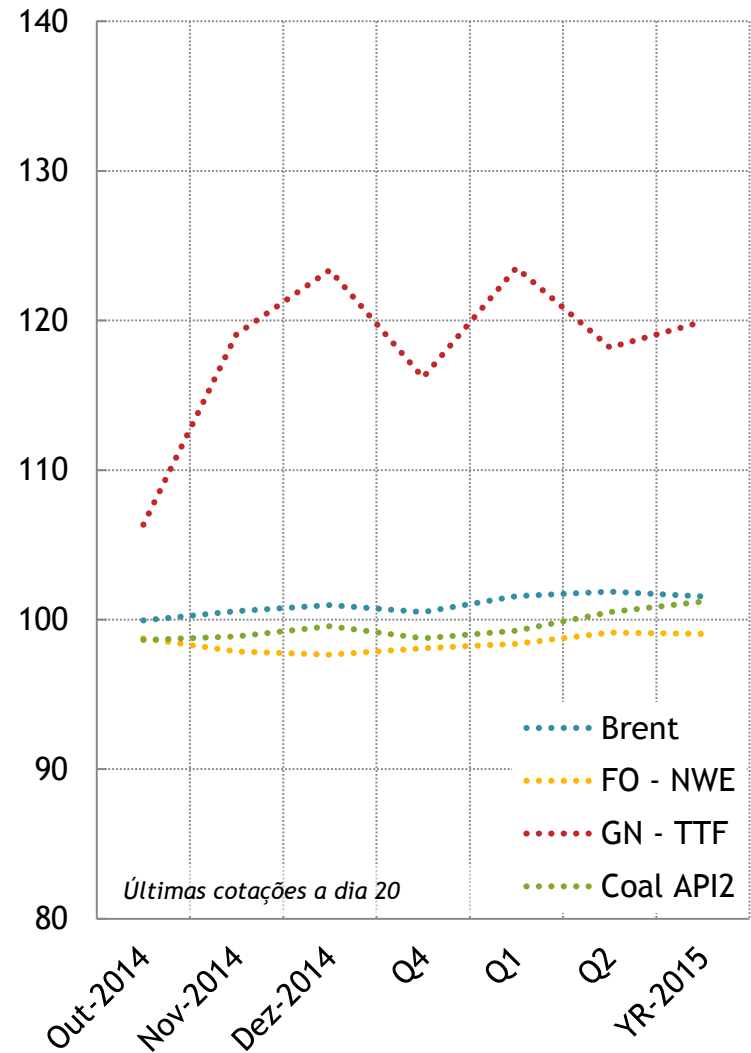


Mercados de energia primária

Mercados spot



Mercados a prazo





Setembro de 2014

	Set 2014	Ago 2014	Set 2013
Estrutura de Mercado			
Energia negociada MIBEL (GWh) ↑	38.803	38.332	35.110
Energia ES (%) ↓	86%	87%	86%
Energia PT (%) ↑	14%	13%	14%
Interligação ES-PT			
Capacidade exportação (MW) ↑	2.490	2.423	1.978
Utilização média (MWh) ↑	881	754	928
Capacidade importação (MW) ↑	1.977	1.848	1.844
Utilização média (MWh) ↑	107	19	80
Mercado diário			
Preço MIBEL (EUR/MWh) ↑	58,90	49,91	50,31
Preço ES ↑	58,89	49,91	50,20
Preço PT ↑	58,91	49,91	50,68
Spread ↑	0,02	0,00	0,48
Rendas congest. (milhares EUR) ↑	32,92	0,00	548,34
Mercado a prazo			
Volume negociado (GWh) ↑	32.906	6.309	44.409
Mercado contínuo ↑	2.737	572	4.155
Leilões ↑	4.827	0	7.551
OTC registado ↑	9.164	2.122	7.953
OTC não registado ↑	16.179	3.615	24.750
N.º de contratos ↑	54.844	35.298	77.890



Siglas, acrónimos e fontes de informação

Siglas e acrónimos

- EDP - Energias de Portugal
- END - Endesa
- IBD - Iberdrola
- RENT - REN Trading
- GNF - Gas Natural Fenosa
- PT - Portugal
- ES - Espanha
- MIBEL - Mercado Ibérico de Eletricidade
- FR - França
- DE - Alemanha
- CCGT - centrais de ciclo combinado a gás natural
- PRE - produção em regime especial
- OTC - *over the counter*
- FO - NWE - fuelóleo de referência no Noroeste da Europa com 1% de enxofre
- GN - TTF - gás natural do *hub* holandês *Title Transfer Facility*
- Coal API2 - Carvão importado com entrega no Noroeste da Europa e poder calorífico de 6000 kcal/kg

Fontes de informação

- REN www.ren.pt
- REE www.esios.ree.es
- OMI Clear www.omiclear.pt
- OMIE www.omie.es
- OMIP www.omip.pt
- MEFF Power www.meff.es
- EPEX Spot www.epexspot.com
- Nordpool Spot
www.nordpoolspot.com
- Nasdaq OMX
www.nasdaqomx.com/commodities
- EEX www.eex.com
- Reuters www.reuters.com