



# INFORMAÇÃO MENSAL DO MIBEL AGOSTO DE 2014

Conselho de Reguladores





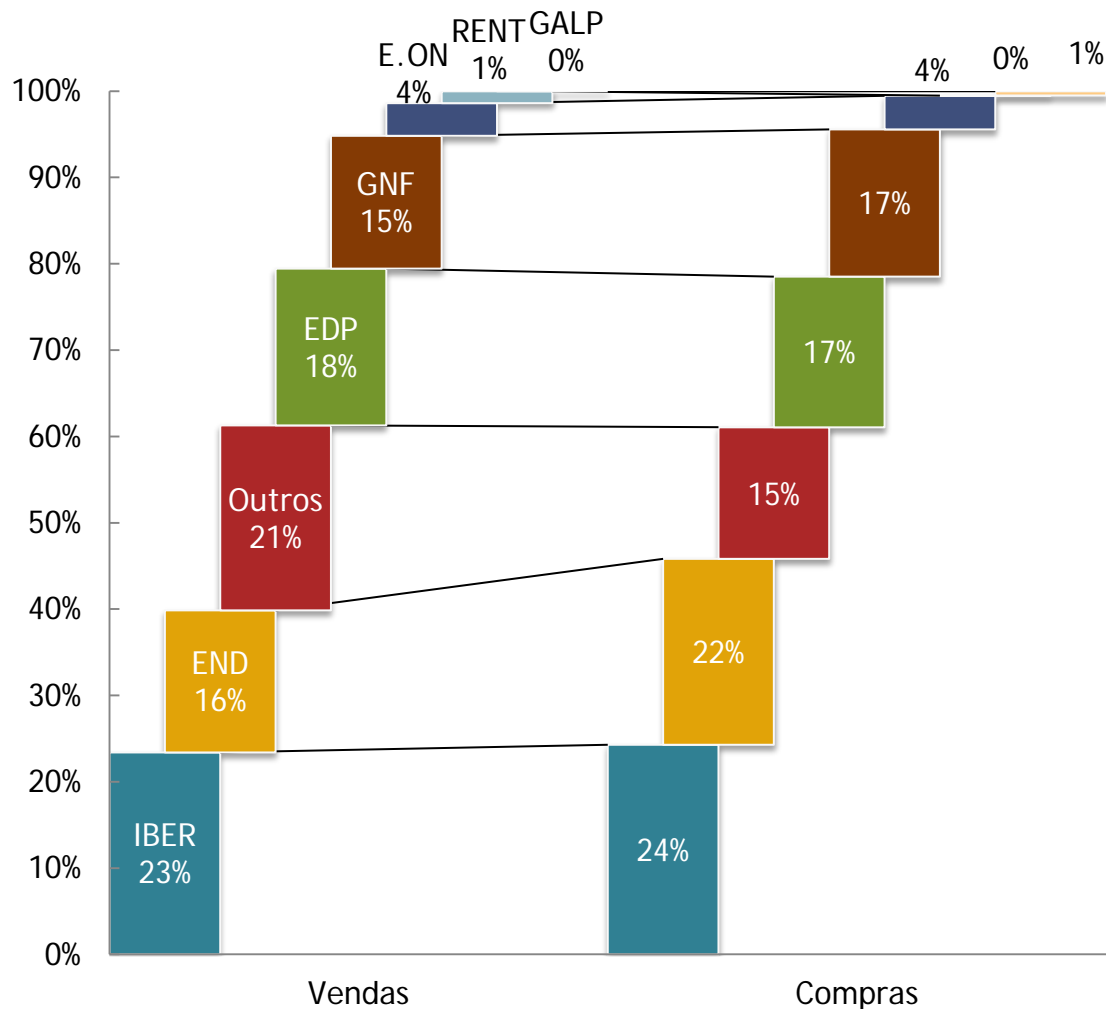
# Agosto de 2014

- O preço médio aritmético durante o mês foi de 49,91 €/MWh na zona espanhola enquanto na zona portuguesa foi de 49,91 €/MWh
- Foram negociados no mercado diário 18.381 GWh (14.518 GWh de energia adquirida em Espanha e 3.863 GWh de energia adquirida em Portugal)
- Foram negociados 572 GWh no mercado a prazo gerido pelo OMIP (712 contratos negociados em contínuo)
- Foi negociado em OTC um volume estimado de 5.737 GWh (3.615 GWh em OTC não registado e 2.122 GWh em OTC registado)
- A maioria dos contratos de futuros negociados no OMIP cotaram acima dos contratos da Nordpool e da EPEX



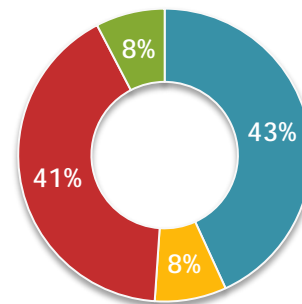
# Estrutura de mercado

## Repartição por empresa

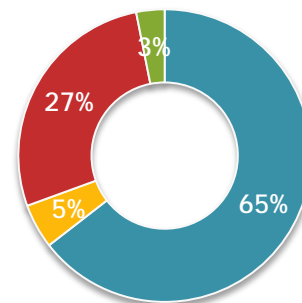


## Energia negociada (vendas)

ESPAÑA: 33 191 GWh



PORTUGAL: 5 142 GWh

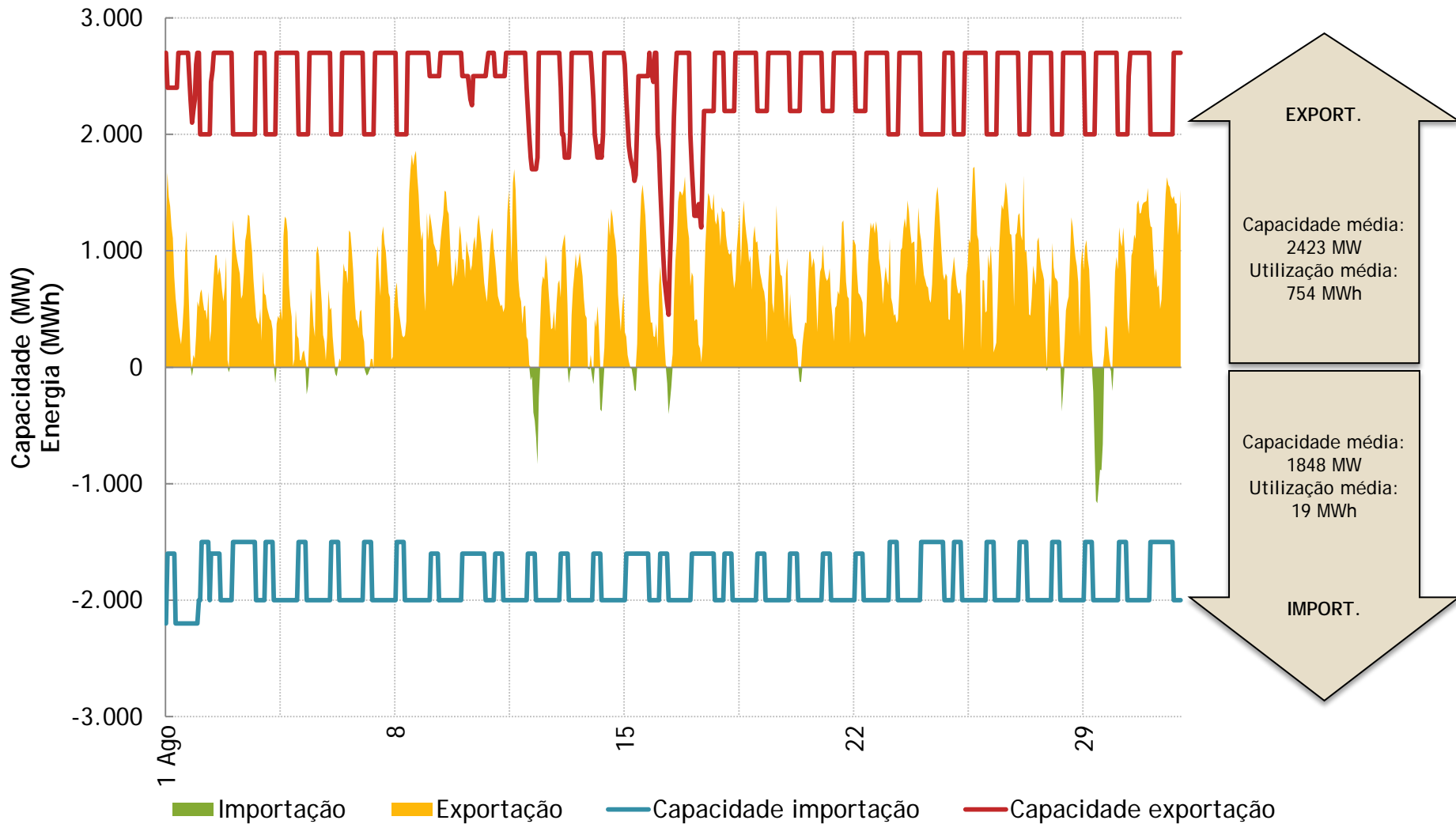


- Mercado diário
- Mercado intradiário
- Bilateral físico
- Serviços de sistema



# Interligação Espanha - Portugal

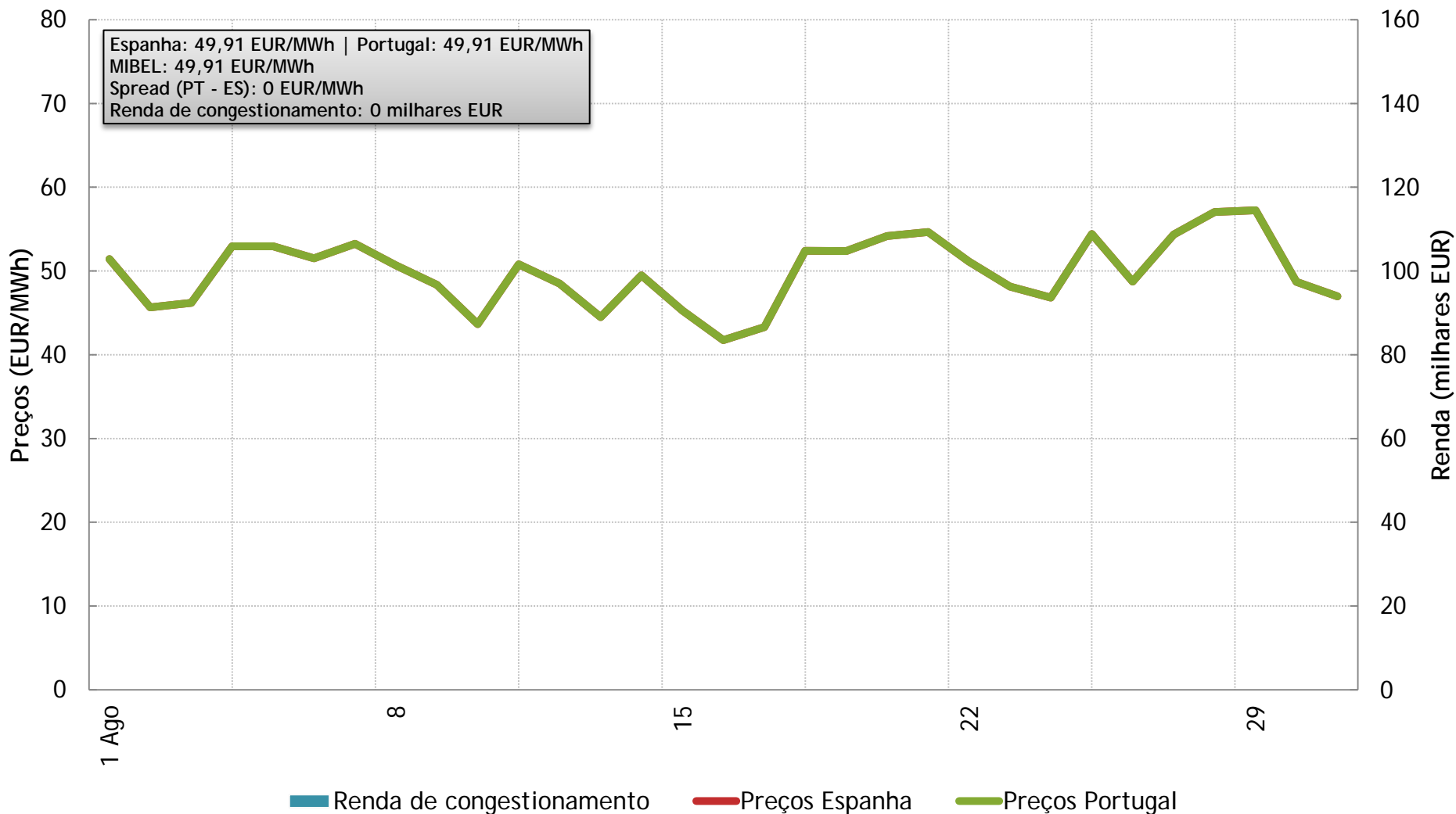
## Capacidade e utilização





# Evolução do mercado diário

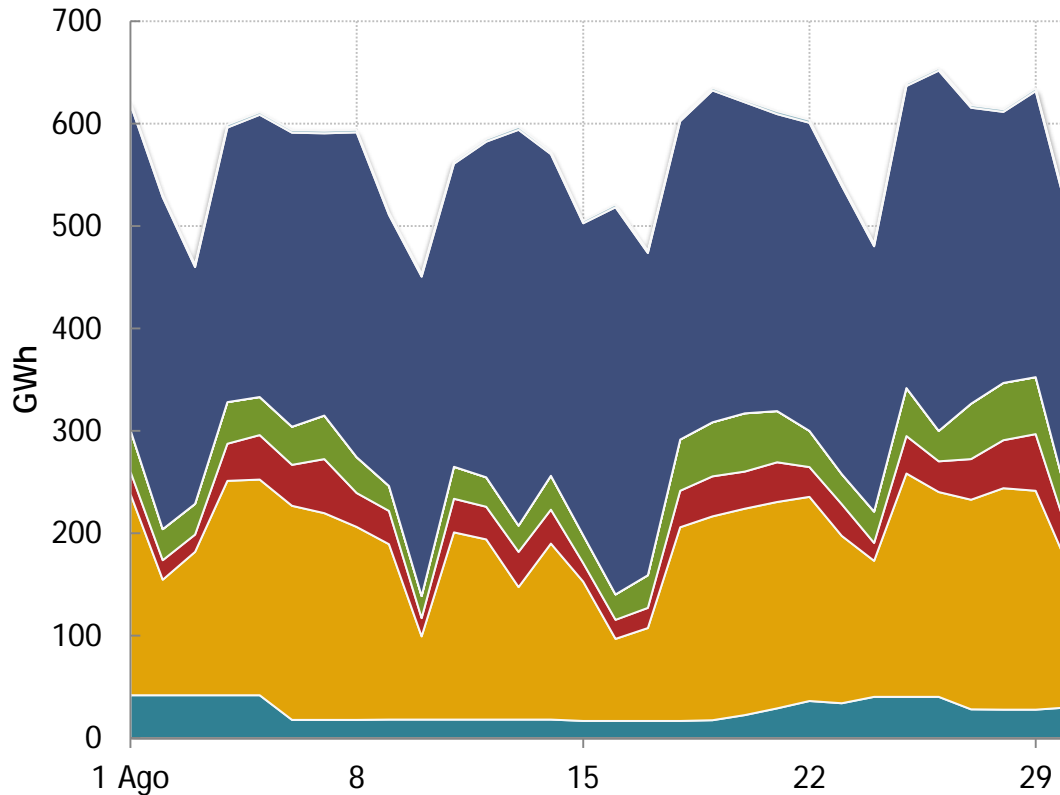
## Preços médios diários e renda de congestionamento





# Energia colocada em mercado diário

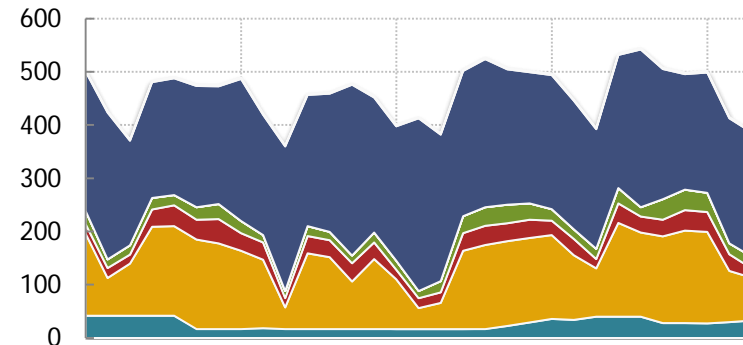
## MIBEL



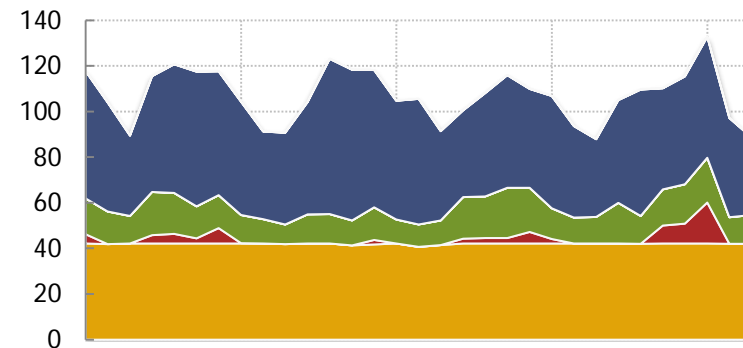
■ Nuclear ■ Carvão ■ CCGT ■ Hídrica ■ Fuel-Gás ■ PRE ■ Outros



## Espanha

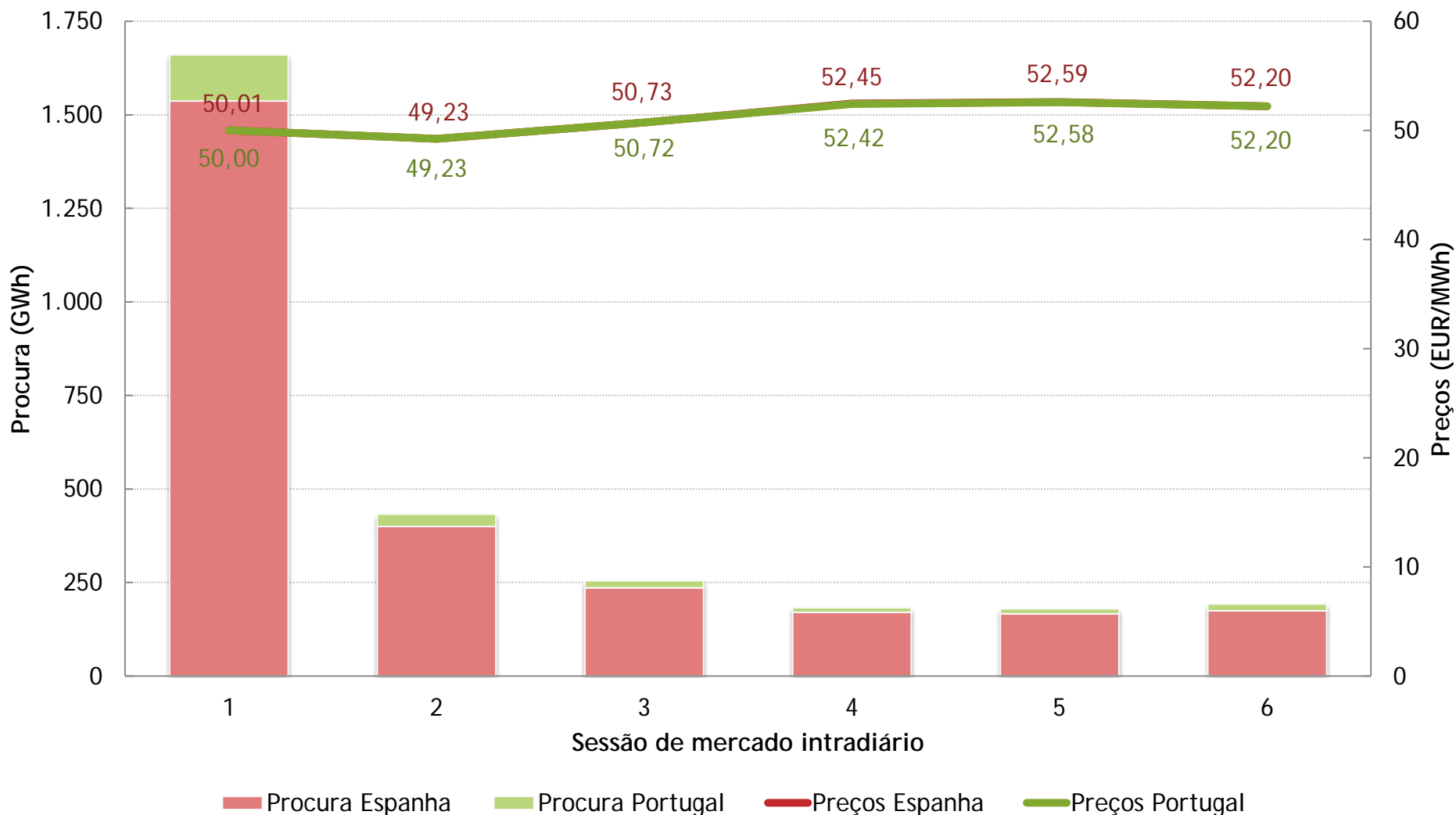


## Portugal



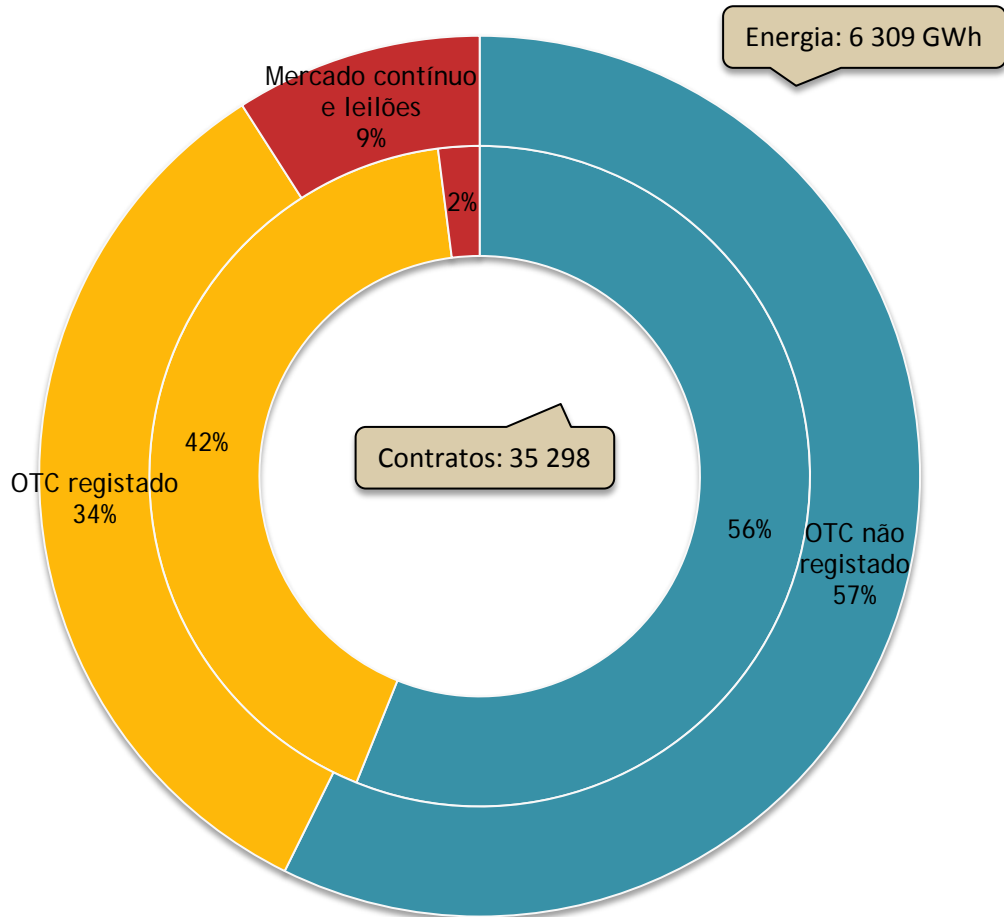
# Evolução do mercado intradiário

## Preços médios intradiários

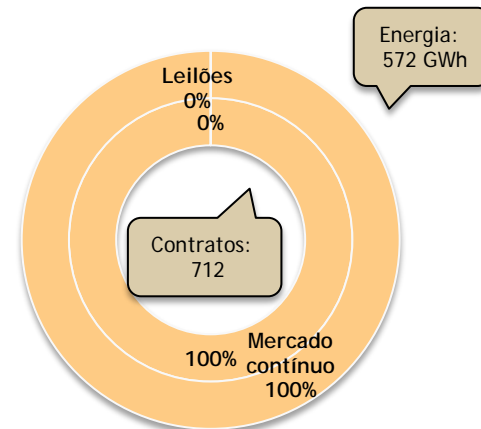




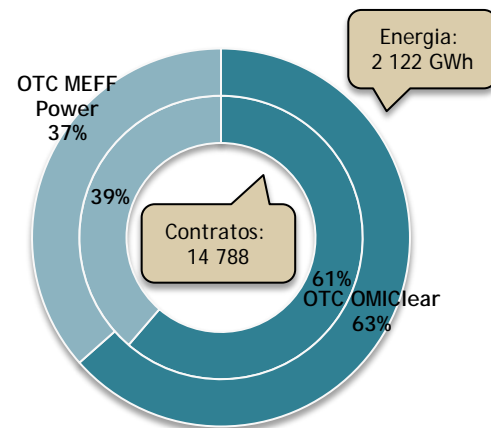
# Negociação em Contínuo, Leilão e OTC



## Mercado



## OTC registado



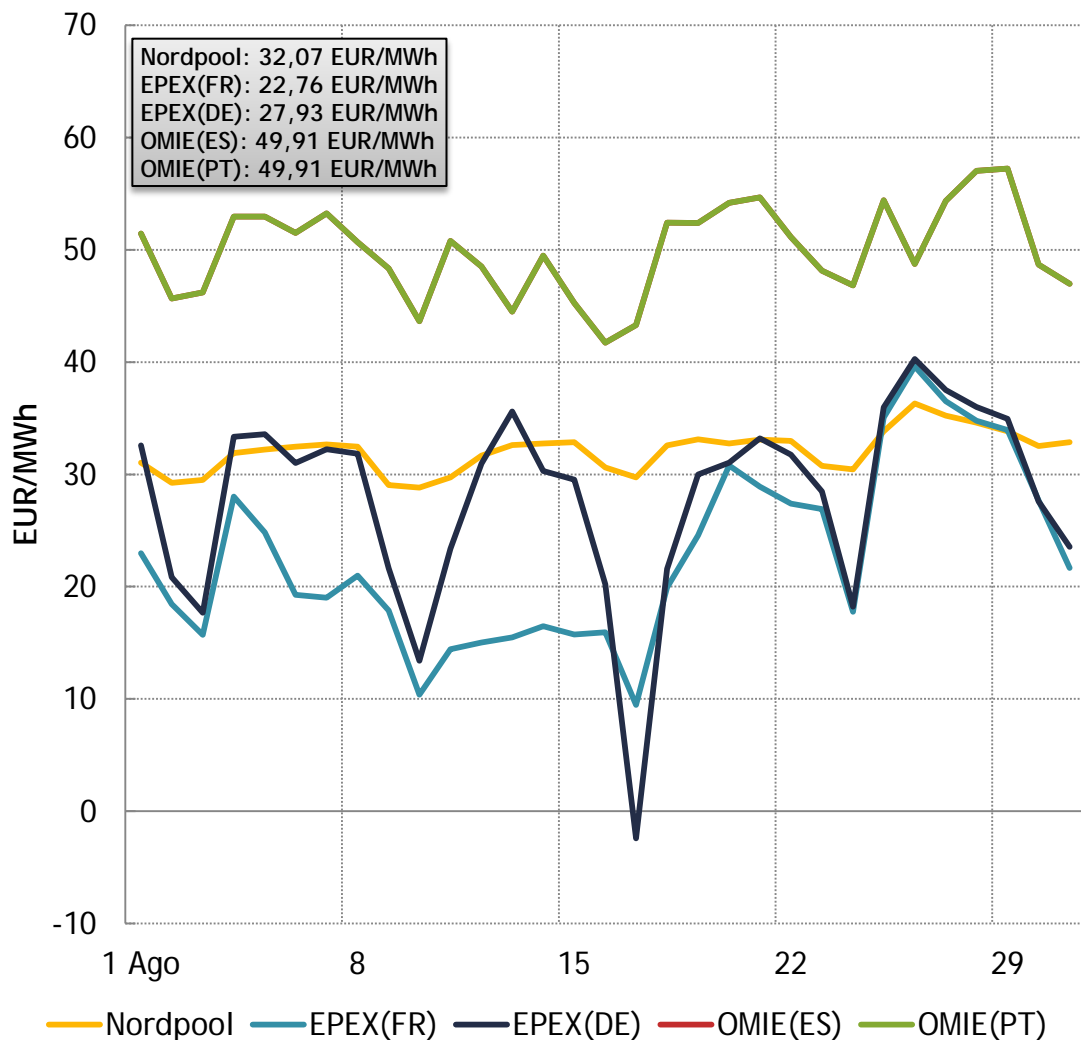
Informação sobre o OTC não registado: dados estimados  
 Produtos: Futuros, Forwards, Swaps, FTR e contratos derivados OTC



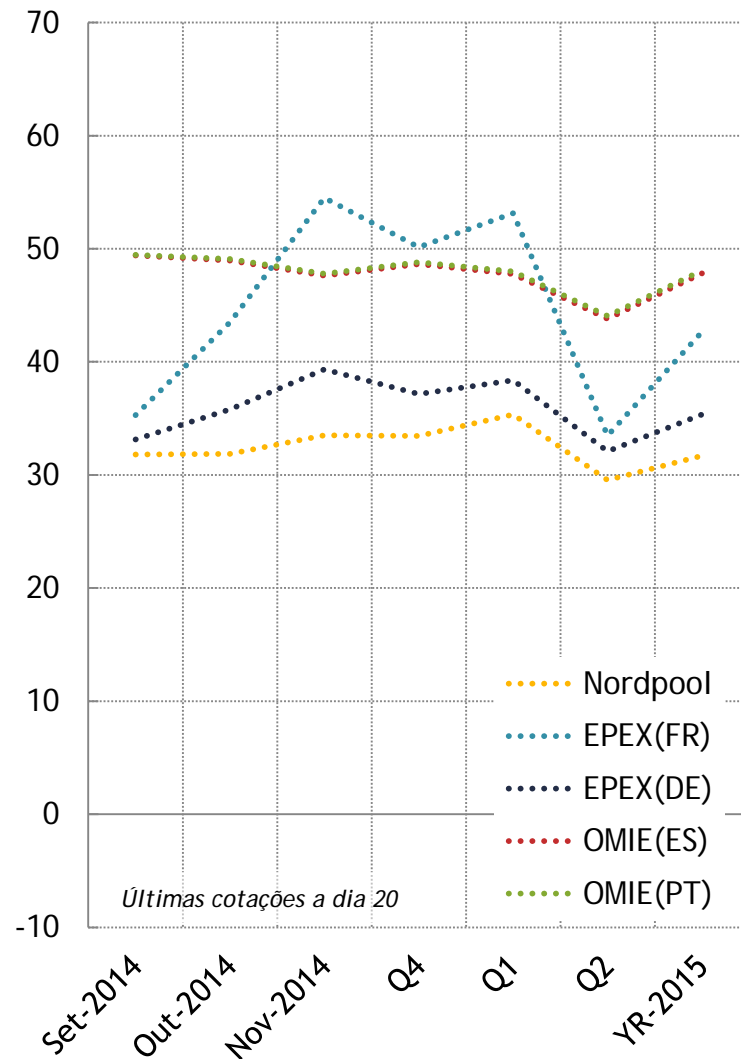


# Mercados internacionais de energia elétrica

## Mercados spot

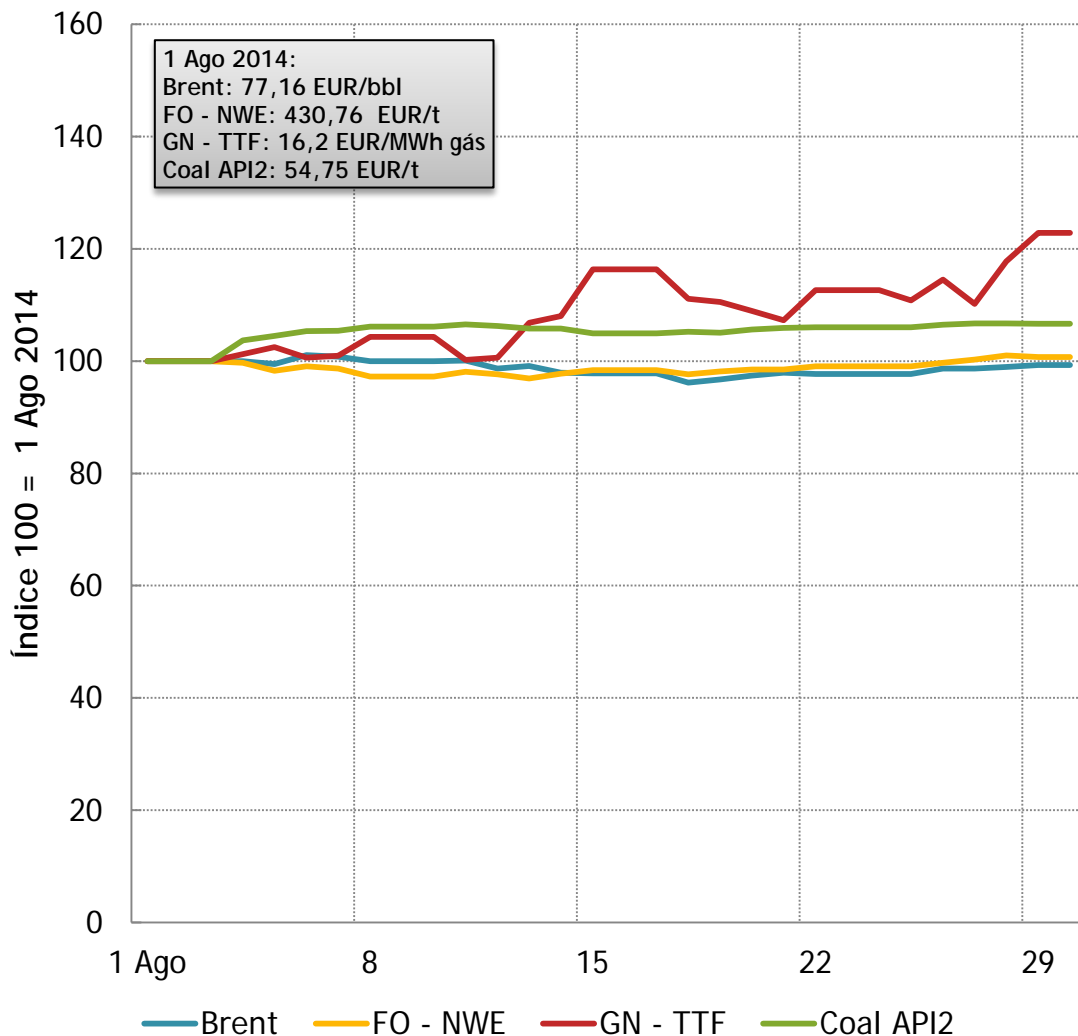


## Mercados a prazo

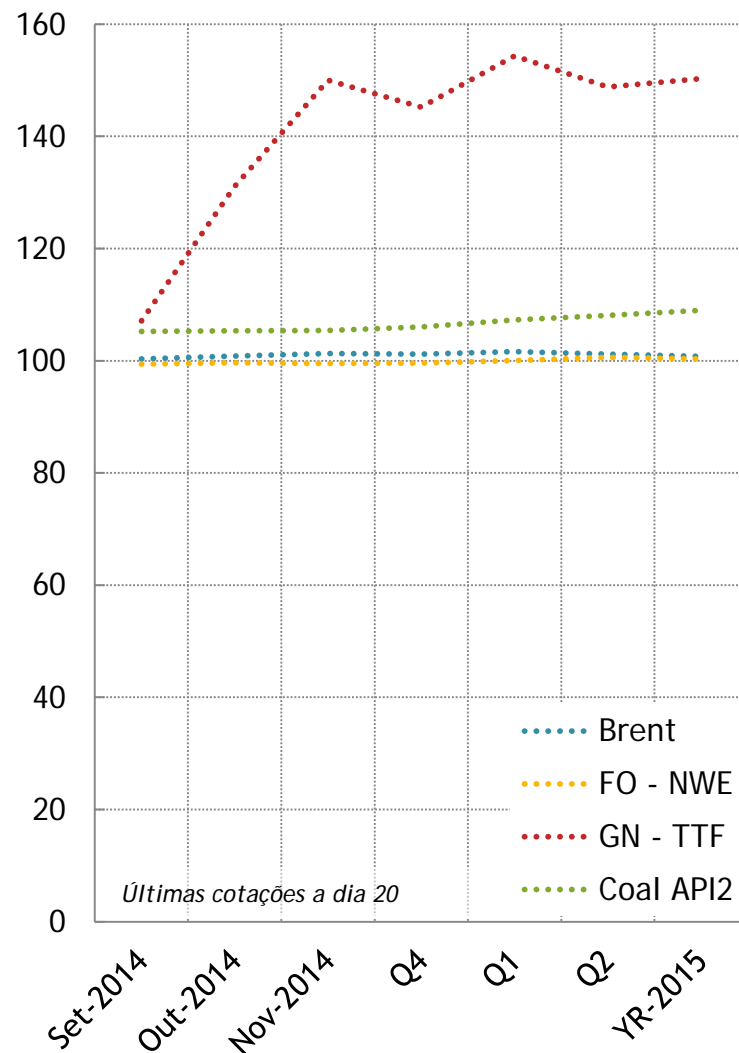


# Mercados de energia primária

## Mercados *spot*



## Mercados a prazo



# Agosto de 2014

		Ago 2014	Jul 2014	Ago 2013
<b>Estrutura de Mercado</b>				
Energia negociada MIBEL (GWh)	↑	38.332	38.303	36.163
Energia ES (%)	↑	87%	86%	87%
Energia PT (%)	↓	13%	14%	13%
<b>Interligação ES-PT</b>				
Capacidade exportação (MW)	↑	2.423	2.290	2.120
Utilização média (MWh)	↓	754	1.008	826
Capacidade importação (MW)	↓	1.848	1.926	1.965
Utilização média (MWh)	↑	19	14	30
<b>Mercado diário</b>				
Preço MIBEL (EUR/MWh)	↑	49,91	48,23	48,10
Preço ES	↑	49,91	48,21	48,09
Preço PT	↑	49,91	48,27	48,12
Spread	↓	0,00	0,06	0,03
Rendas congest. (milhares EUR)	↓	0,00	82,70	33,64
<b>Mercado a prazo</b>				
Volume negociado (GWh)	↓	6.309	23.065	20.394
Mercado contínuo	↓	572	2.385	2.095
Leilões	→	0	0	0
OTC registado	↓	2.122	4.839	2.915
OTC não registado	↓	3.615	15.841	15.384
N.º de contratos	↓	35.298	50.211	56.087



# Siglas, acrónimos e fontes de informação

## Siglas e acrónimos

- EDP - Energias de Portugal
- END - Endesa
- IBD - Iberdrola
- RENT - REN Trading
- GNF - Gas Natural Fenosa
- PT - Portugal
- ES - Espanha
- MIBEL - Mercado Ibérico de Eletricidade
- FR - França
- DE - Alemanha
- CCGT - centrais de ciclo combinado a gás natural
- PRE - produção em regime especial
- OTC - *over the counter*
- FO - NWE - fuelóleo de referência no Noroeste da Europa com 1% de enxofre
- GN - TTF - gás natural do *hub* holandês *Title Transfer Facility*
- Coal API2 - Carvão importado com entrega no Noroeste da Europa e poder calorífico de 6000 kcal/kg

## Fontes de informação

- REN [www.ren.pt](http://www.ren.pt)
- REE [www.esios.ree.es](http://www.esios.ree.es)
- OMI Clear [www.omiclear.pt](http://www.omiclear.pt)
- OMIE [www.omie.es](http://www.omie.es)
- OMIP [www.omip.pt](http://www.omip.pt)
- MEFF Power [www.meff.es](http://www.meff.es)
- EPEX Spot [www.epexspot.com](http://www.epexspot.com)
- Nordpool Spot  
[www.nordpoolspot.com](http://www.nordpoolspot.com)
- Nasdaq OMX  
[www.nasdaqomx.com/commodities](http://www.nasdaqomx.com/commodities)
- EEX [www.eex.com](http://www.eex.com)
- Reuters [www.reuters.com](http://www.reuters.com)