



# INFORMAÇÃO MENSAL DO MIBEL JULHO DE 2014

Conselho de Reguladores





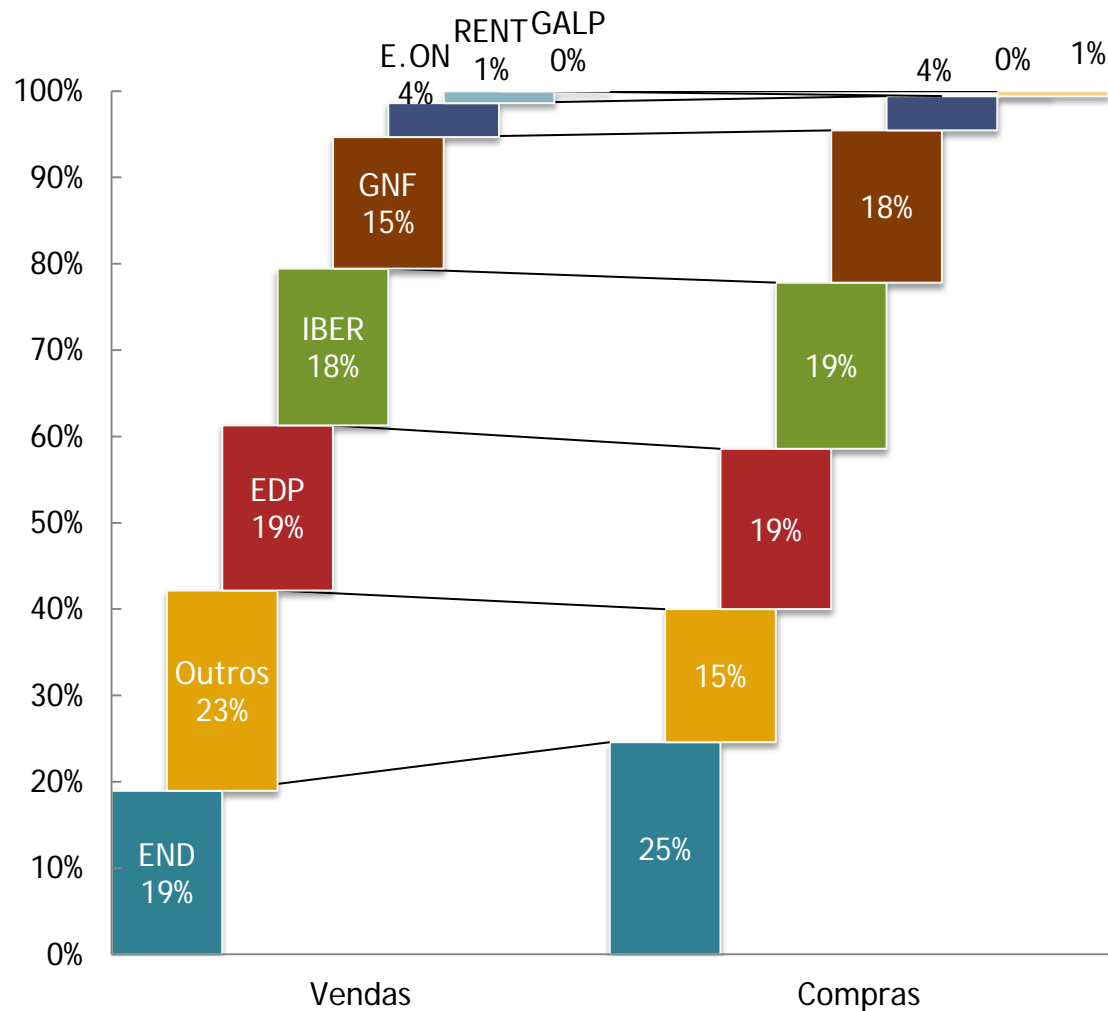
# Julho de 2014

- O preço médio aritmético durante o mês foi de 48,21 €/MWh na zona espanhola enquanto na zona portuguesa foi de 48,27 €/MWh
- Foram negociados no mercado diário 20.142 GWh (16.010 GWh de energia adquirida em Espanha e 4.132 GWh de energia adquirida em Portugal)
- Foram negociados 2.385 GWh no mercado a prazo gerido pelo OMIP (2.098 contratos negociados em contínuo)
- Foi negociado em OTC um volume estimado de 20.680 GWh (15.841 GWh em OTC não registado e 4.839 GWh em OTC registado)
- A maioria dos contratos de futuros negociados no OMIP cotaram acima dos contratos da Nordpool e da EPEX



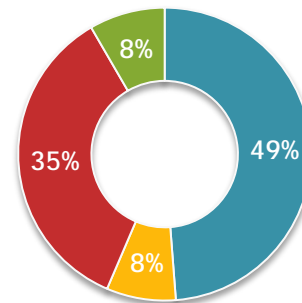
# Estrutura de mercado

## Repartição por empresa

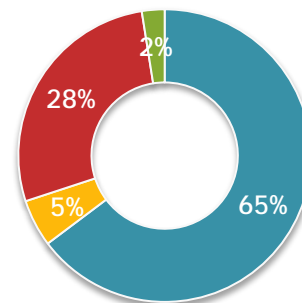


## Energia negociada (vendas)

ESPAÑA: 33 063 GWh



PORTUGAL: 5 240 GWh

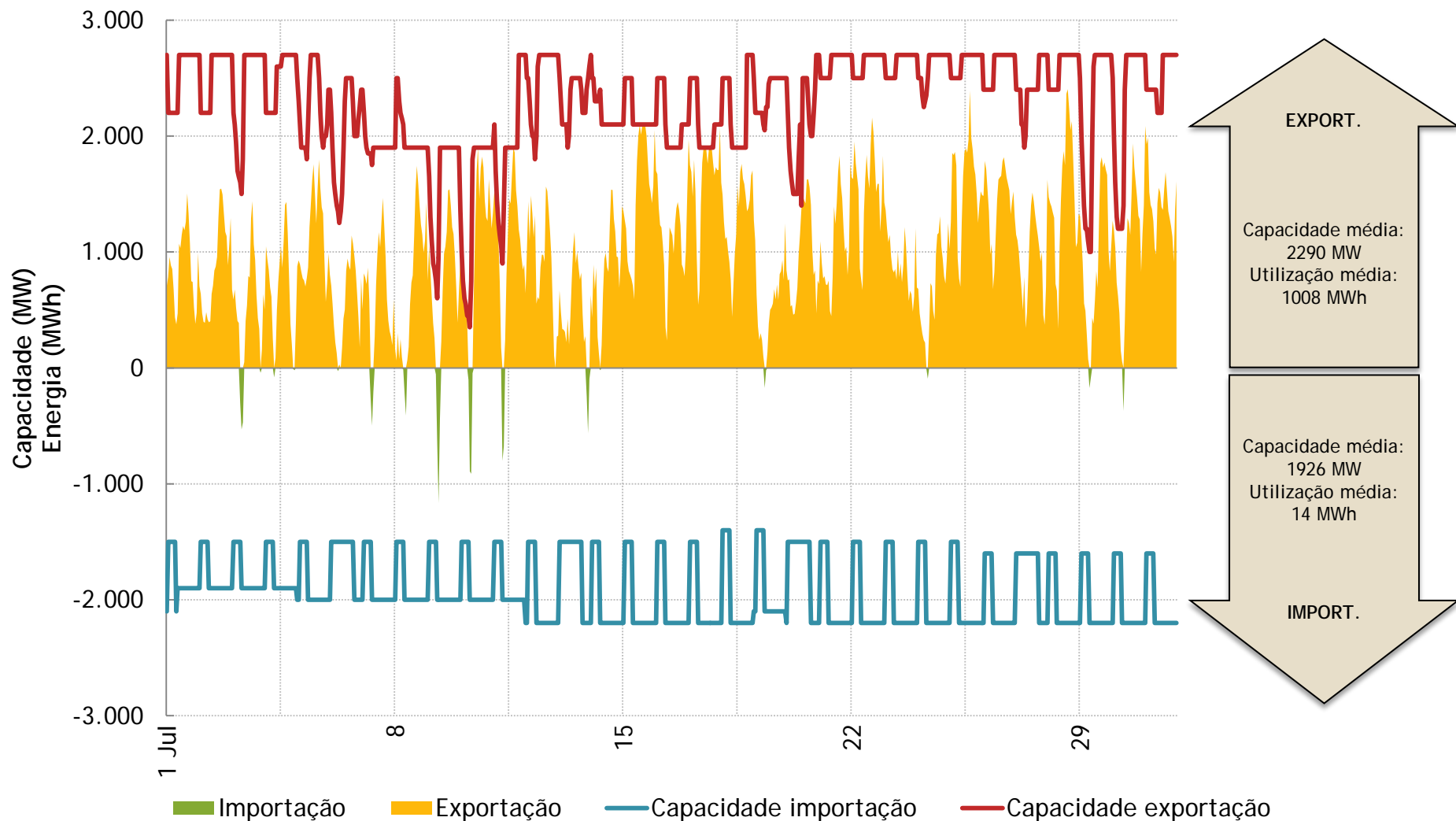


- Mercado diário
- Mercado intradiário
- Bilateral físico
- Serviços de sistema



# Interligação Espanha - Portugal

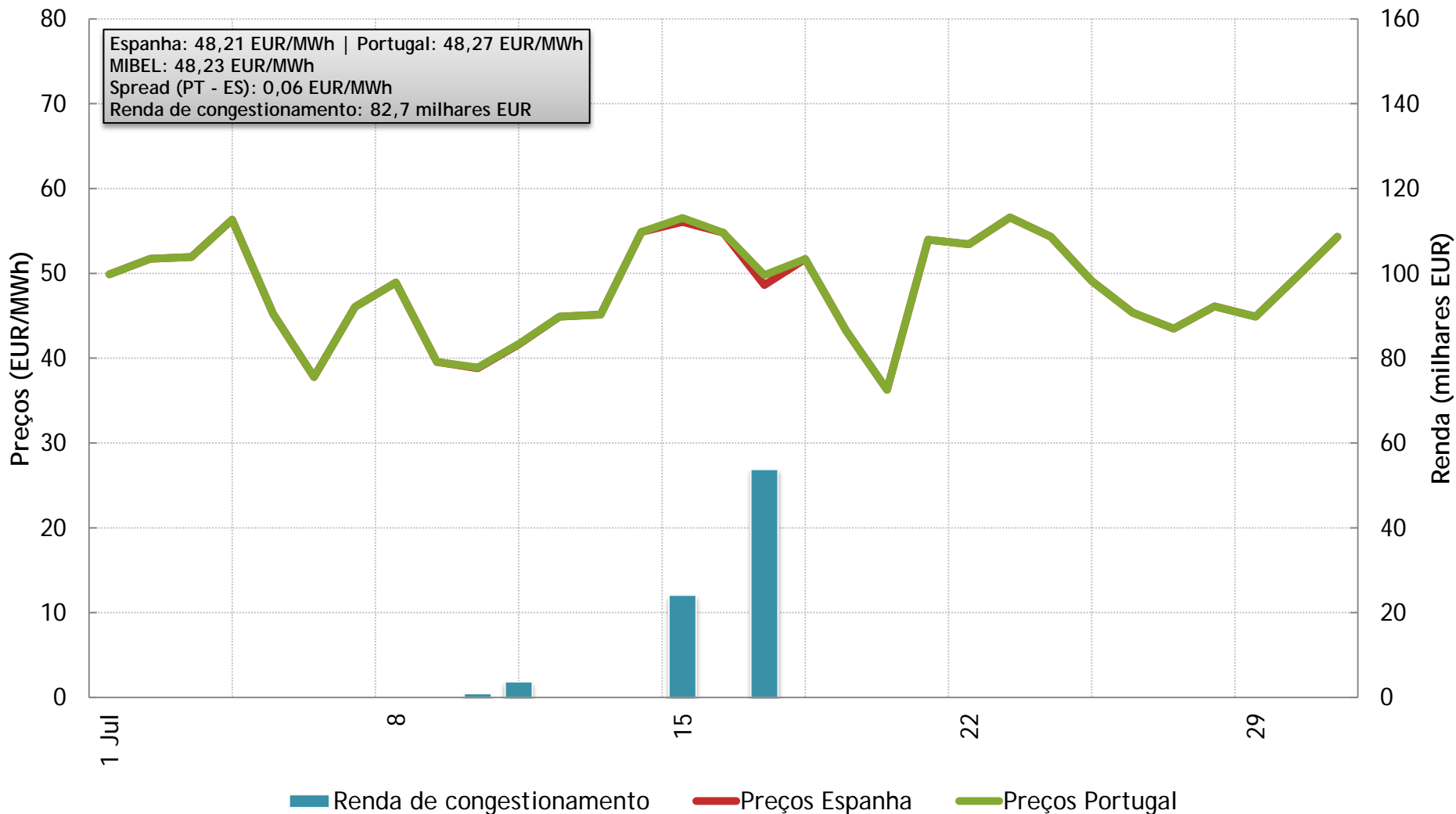
## Capacidade e utilização





# Evolução do mercado diário

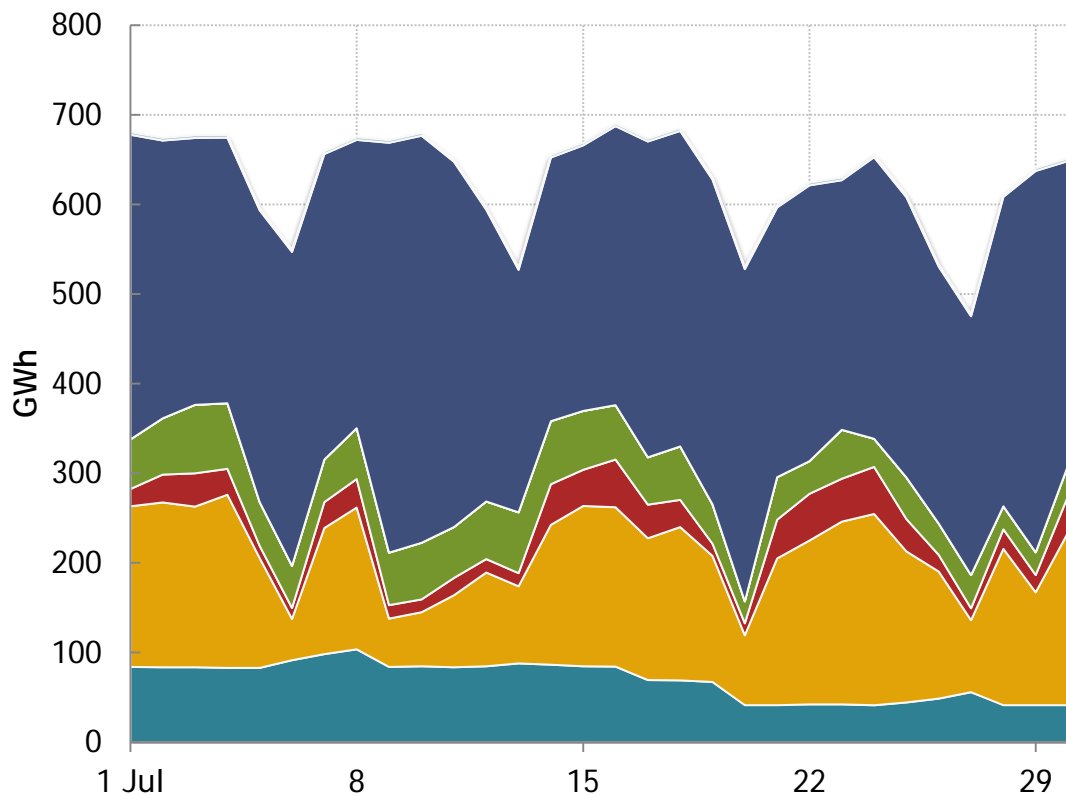
## Preços médios diários e renda de congestionamento





# Energia colocada em mercado diário

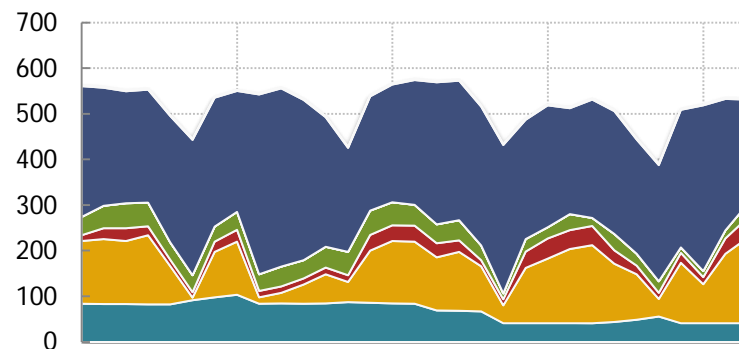
## MIBEL



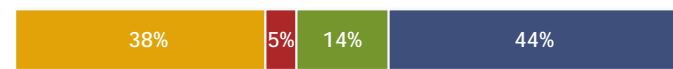
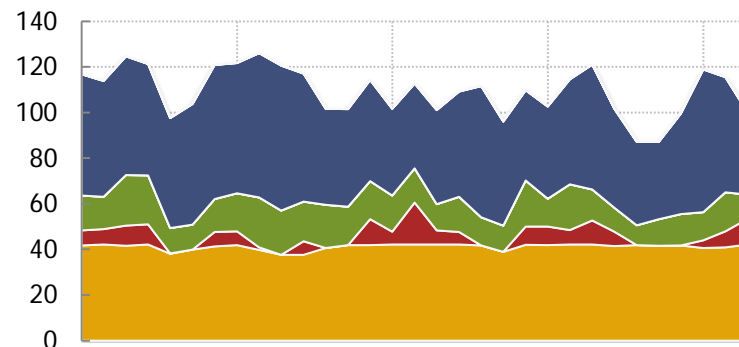
■ Nuclear ■ Carvão ■ CCGT ■ Hídrica ■ Fuel-Gás ■ PRE ■ Outros



## Espanha



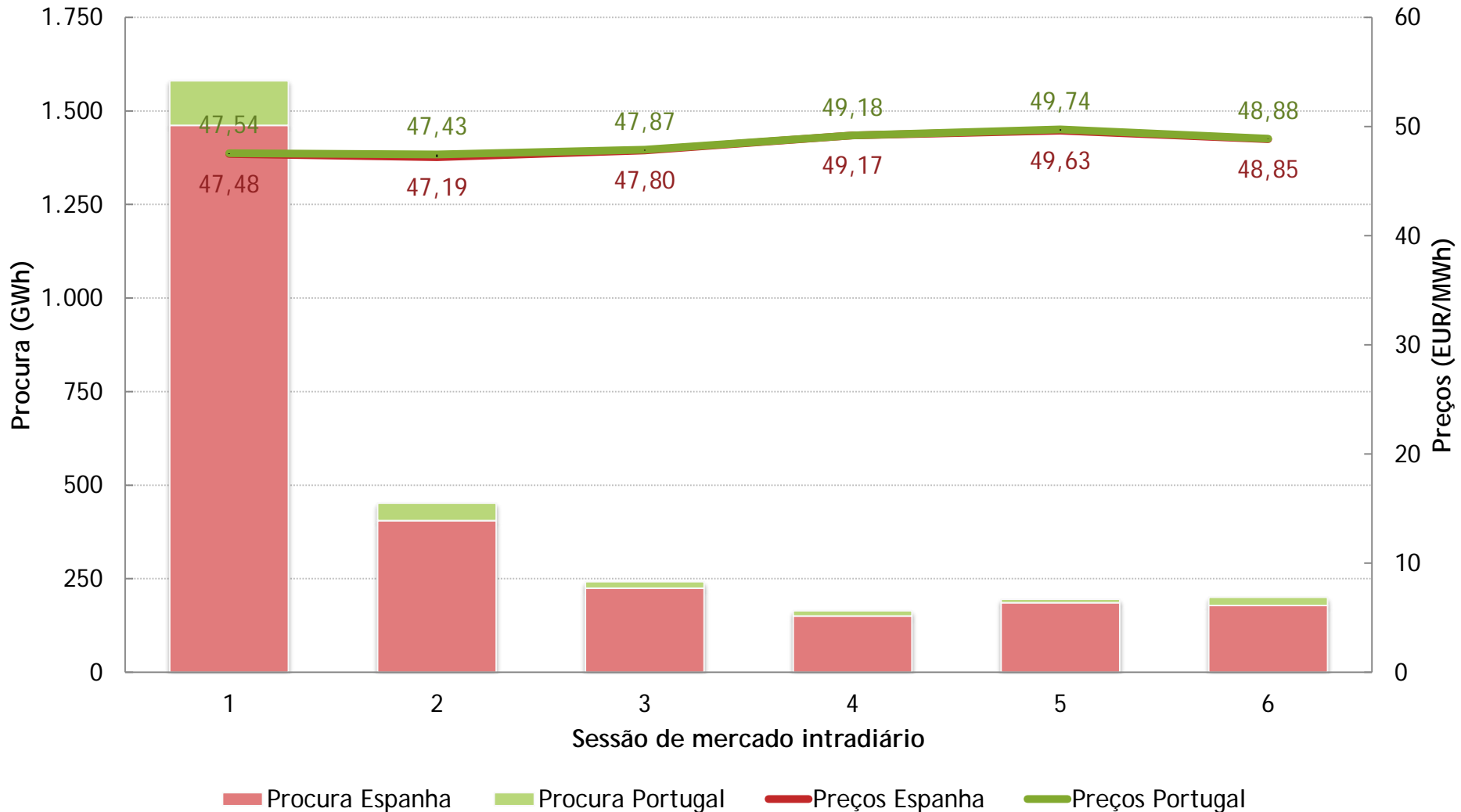
## Portugal





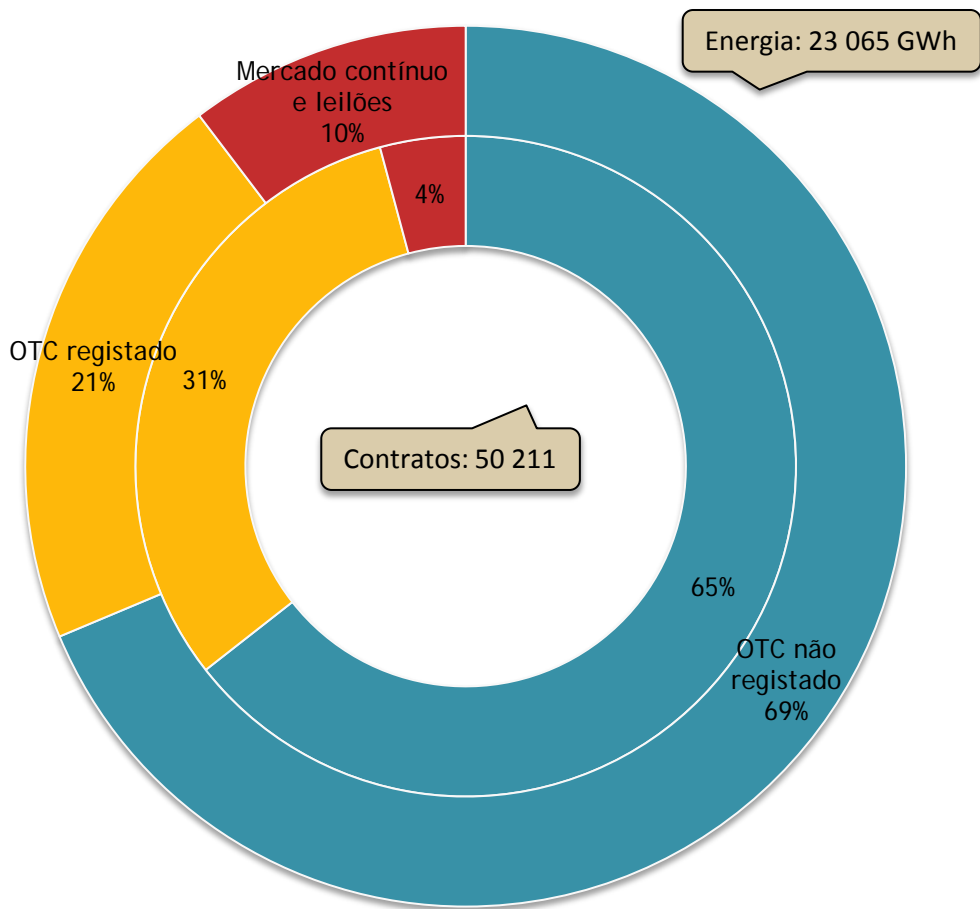
# Evolução do mercado intradiário

## Preços médios intradiários

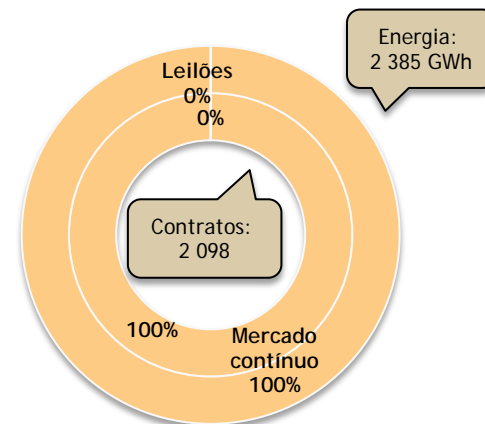




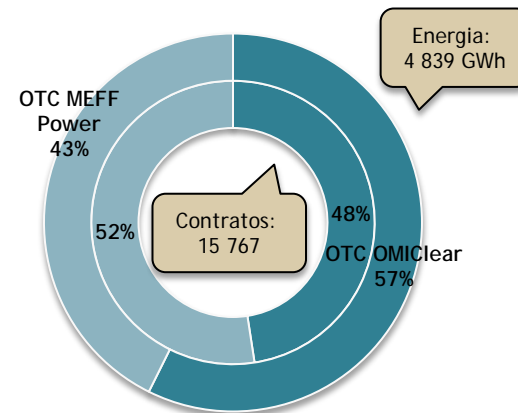
# Negociação em Contínuo, Leilão e OTC



## Mercado



## OTC registado

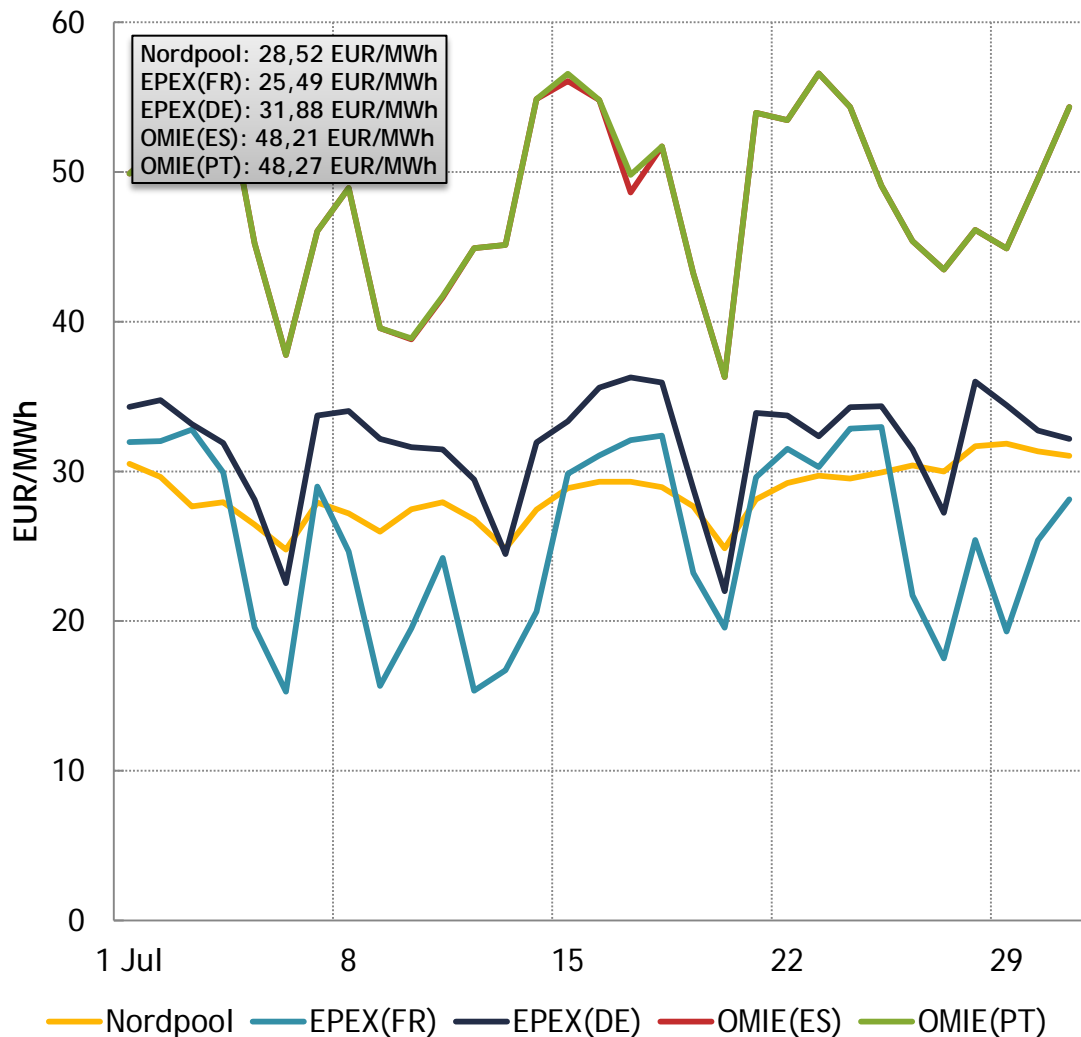


Informação sobre o OTC não registado: dados estimados  
 Produtos: Futuros, Forwards, Swaps, FTR e contratos derivados OTC

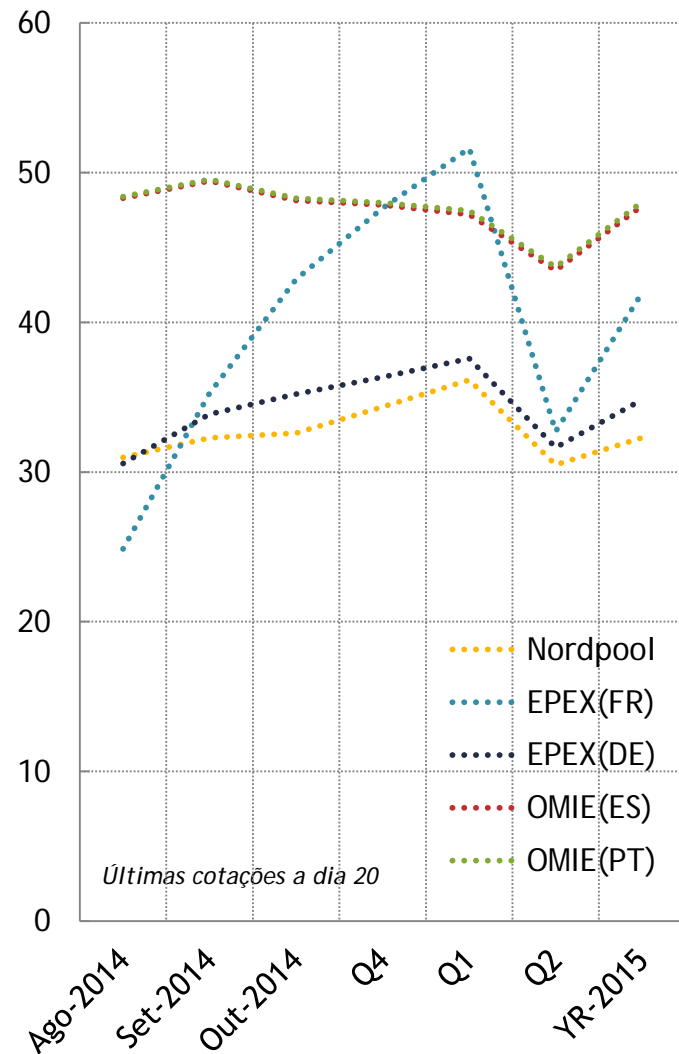


# Mercados internacionais de energia elétrica

## Mercados *spot*

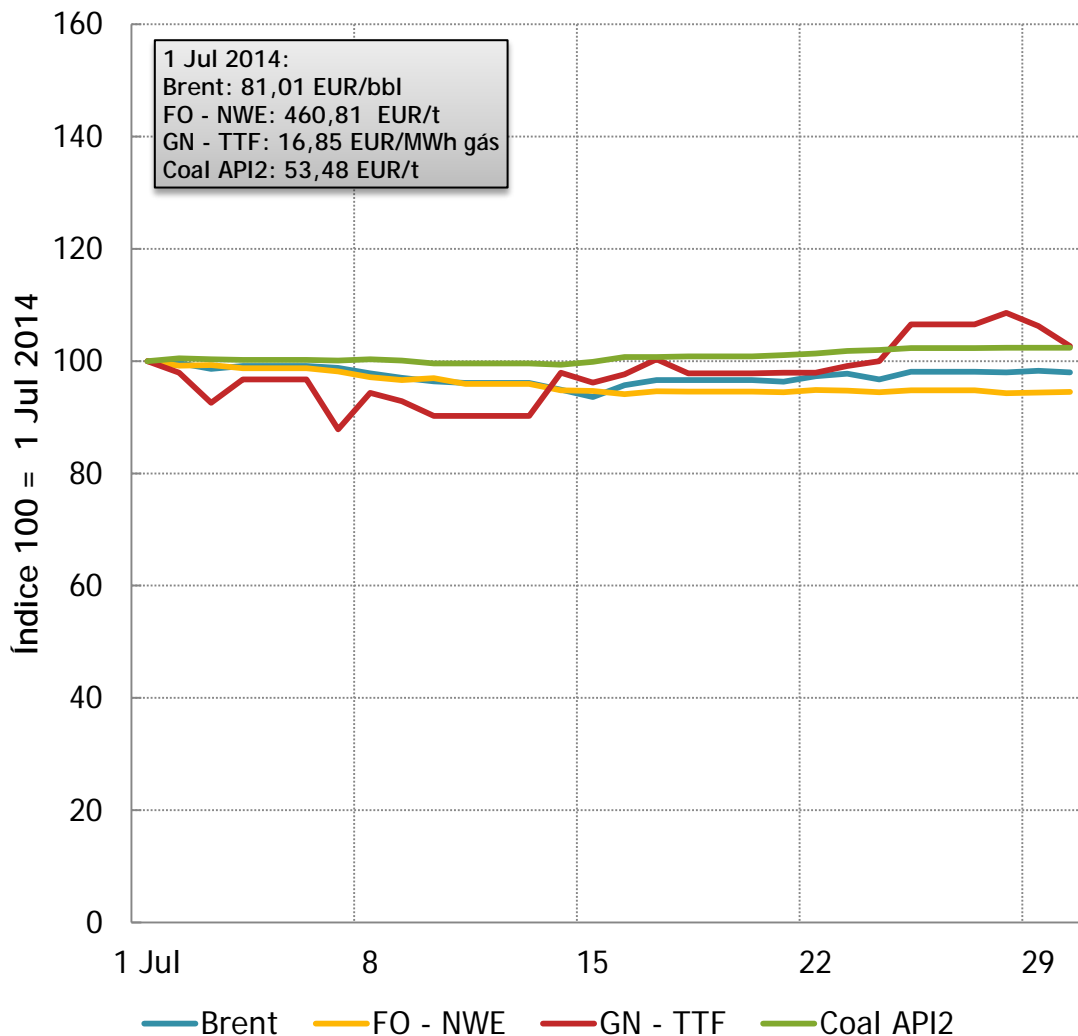


## Mercados a prazo

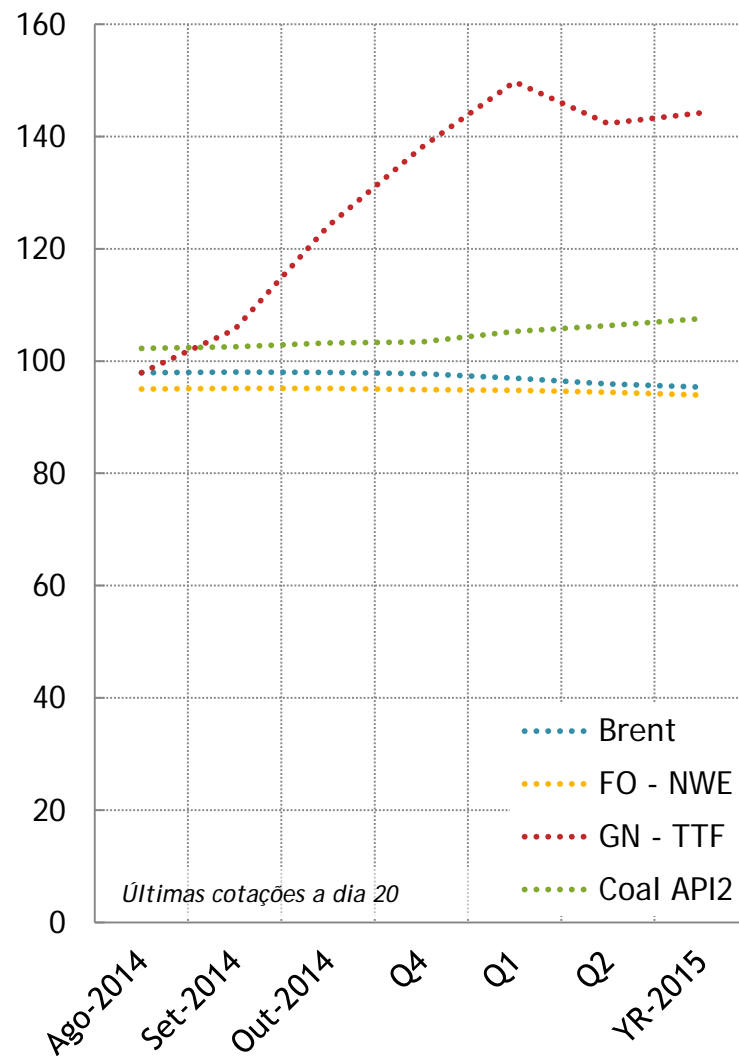


# Mercados de energia primária

## Mercados *spot*



## Mercados a prazo





# Julho de 2014

	Jul 2014	Jun 2014	Jul 2013
<b>Estrutura de Mercado</b>			
Energia negociada MIBEL (GWh) ↑	38.303	34.087	38.120
Energia ES (%) ↑	86%	84%	88%
Energia PT (%) ↓	14%	16%	12%
<b>Interligação ES-PT</b>			
Capacidade exportação (MW) ↑	2.290	2.111	2.176
Utilização média (MWh) ↑	1.008	720	1.404
Capacidade importação (MW) ↓	1.926	2.187	2.013
Utilização média (MWh) ↓	14	71	7
<b>Mercado diário</b>			
Preço MIBEL (EUR/MWh) ↓	48,23	51,01	51,22
Preço ES ↓	48,21	50,95	51,16
Preço PT ↓	48,27	51,19	51,40
Spread ↓	0,06	0,24	0,24
Rendas congest. (milhares EUR) ↓	82,70	122,35	373,12
<b>Mercado a prazo</b>			
Volume negociado (GWh) ↓	23.065	28.001	36.090
Mercado contínuo ↓	2.385	3.805	2.991
Leilões ↓	0	3.749	0
OTC registado ↓	4.839	6.331	4.599
OTC não registado ↑	15.841	14.116	28.499
N.º de contratos ↓	50.211	57.142	77.885



# Siglas, acrónimos e fontes de informação

## Siglas e acrónimos

- EDP - Energias de Portugal
- END - Endesa
- IBD - Iberdrola
- RENT - REN Trading
- GNF - Gas Natural Fenosa
- PT - Portugal
- ES - Espanha
- MIBEL - Mercado Ibérico de Eletricidade
- FR - França
- DE - Alemanha
- CCGT - centrais de ciclo combinado a gás natural
- PRE - produção em regime especial
- OTC - *over the counter*
- FO - NWE - fuelóleo de referência no Noroeste da Europa com 1% de enxofre
- GN - TTF - gás natural do *hub* holandês *Title Transfer Facility*
- Coal API2 - Carvão importado com entrega no Noroeste da Europa e poder calorífico de 6000 kcal/kg

## Fontes de informação

- REN [www.ren.pt](http://www.ren.pt)
- REE [www.esios.ree.es](http://www.esios.ree.es)
- OMI Clear [www.omiclear.pt](http://www.omiclear.pt)
- OMIE [www.omie.es](http://www.omie.es)
- OMIP [www.omip.pt](http://www.omip.pt)
- MEFF Power [www.meff.es](http://www.meff.es)
- EPEX Spot [www.epexspot.com](http://www.epexspot.com)
- Nordpool Spot  
[www.nordpoolspot.com](http://www.nordpoolspot.com)
- Nasdaq OMX  
[www.nasdaqomx.com/commodities](http://www.nasdaqomx.com/commodities)
- EEX [www.eex.com](http://www.eex.com)
- Reuters [www.reuters.com](http://www.reuters.com)