



INFORMAÇÃO MENSAL DO MIBEL JUNHO DE 2014

Conselho de Reguladores



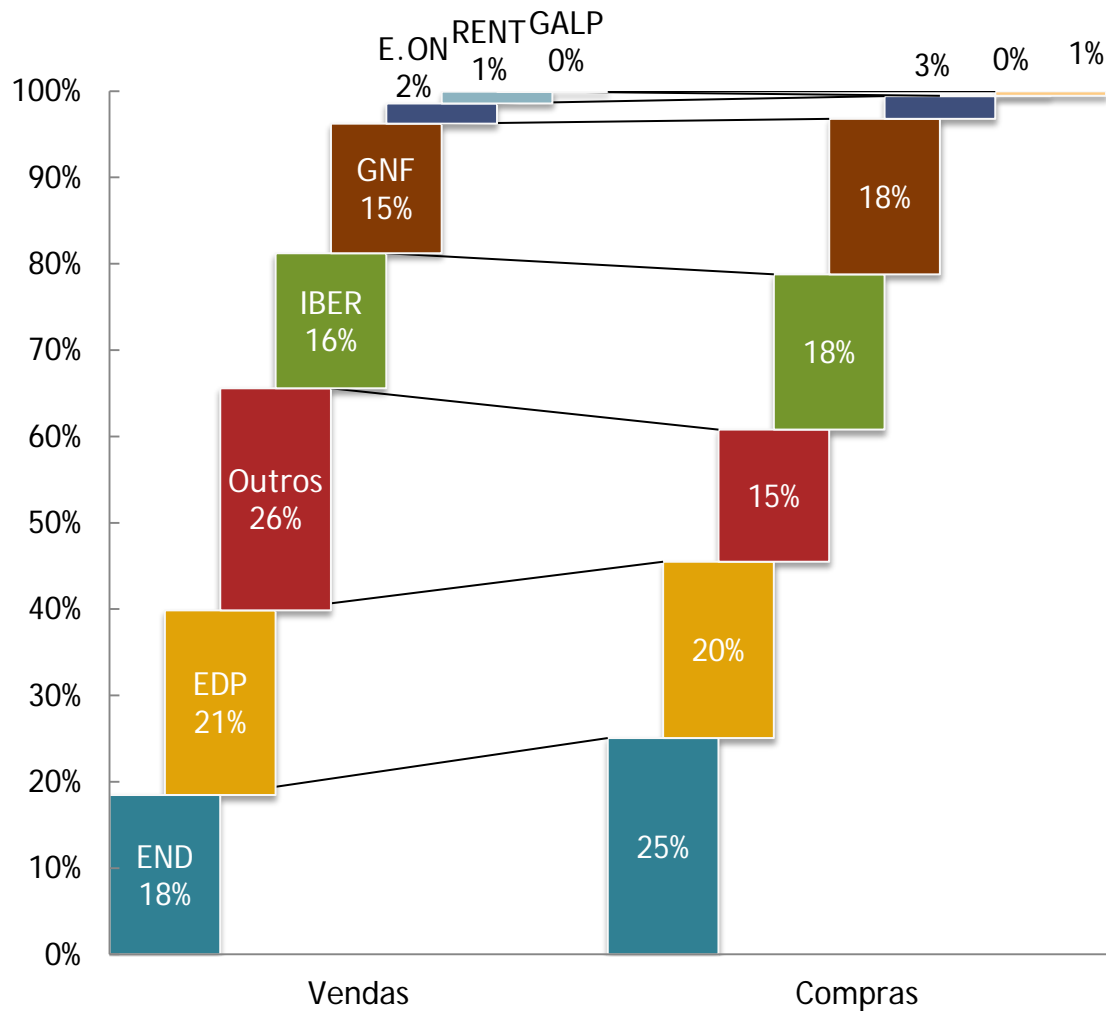


Junho de 2014

- O preço médio aritmético durante o mês foi de 50,95 €/MWh na zona espanhola enquanto na zona portuguesa foi de 51,19 €/MWh
- Foram negociados no mercado diário 17.487 GWh (13.639 GWh de energia adquirida em Espanha e 3.848 GWh de energia adquirida em Portugal)
- Foram negociados 7.553 GWh no mercado a prazo gerido pelo OMIP (2.471 contratos negociados em contínuo com um volume de 3.805 GWh e 1.475 contratos negociados em leilão com um volume de 3.749 GWh)
- Foi negociado em OTC um volume estimado de 20.447 GWh (14.116 GWh em OTC não registado e 6.331 GWh em OTC registado)
- A maioria dos contratos de futuros negociados no OMIP cotaram acima dos contratos da Nordpool e da EPEX

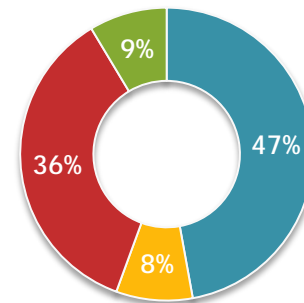
Estrutura de mercado

Repartição por empresa

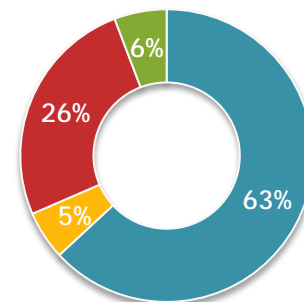


Energia negociada (vendas)

ESPAÑA: 28 731 GWh



PORTUGAL: 5 356 GWh

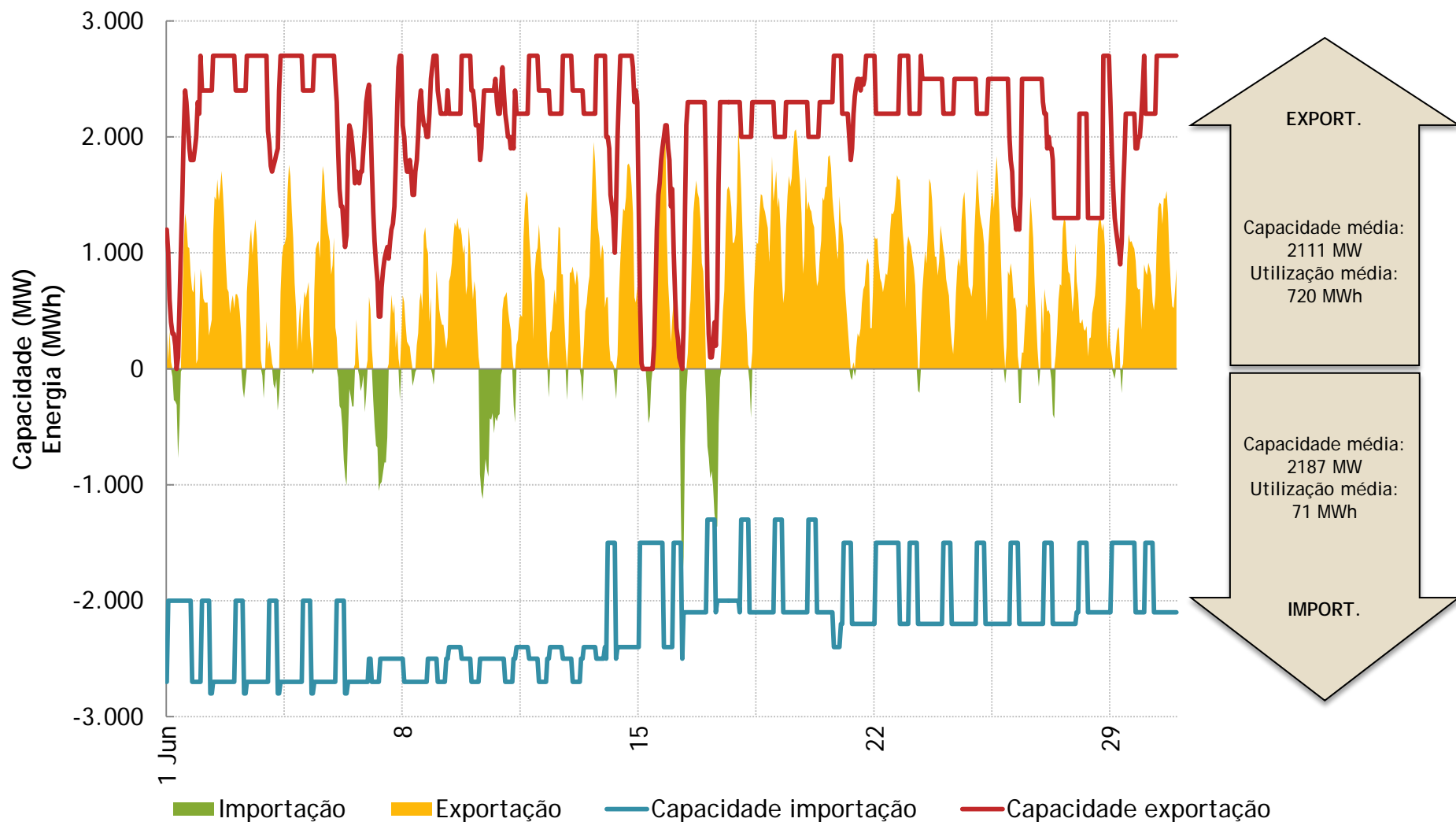


- Mercado diário
- Mercado intradiário
- Bilateral físico
- Serviços de sistema



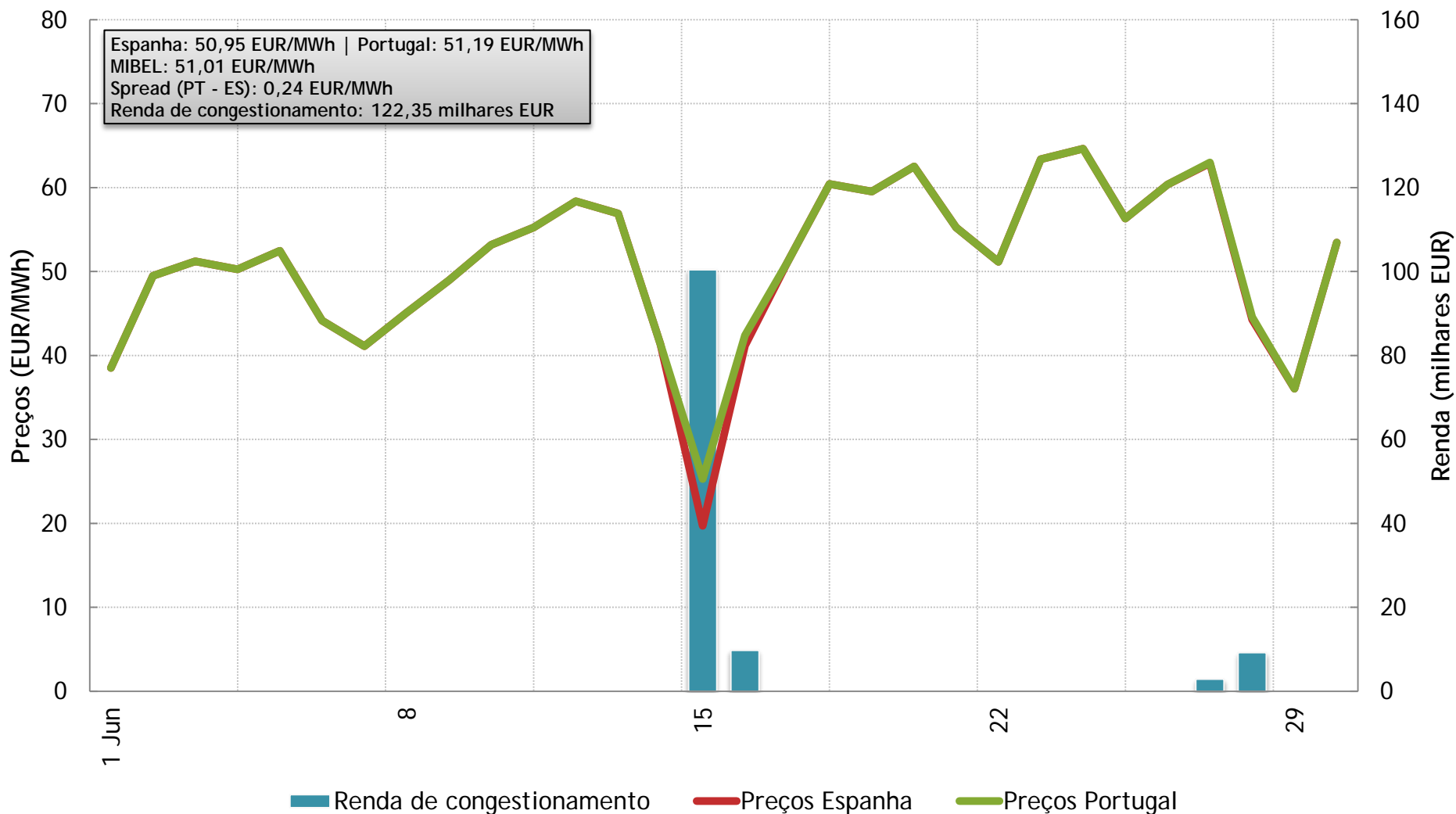
Interligação Espanha - Portugal

Capacidade e utilização



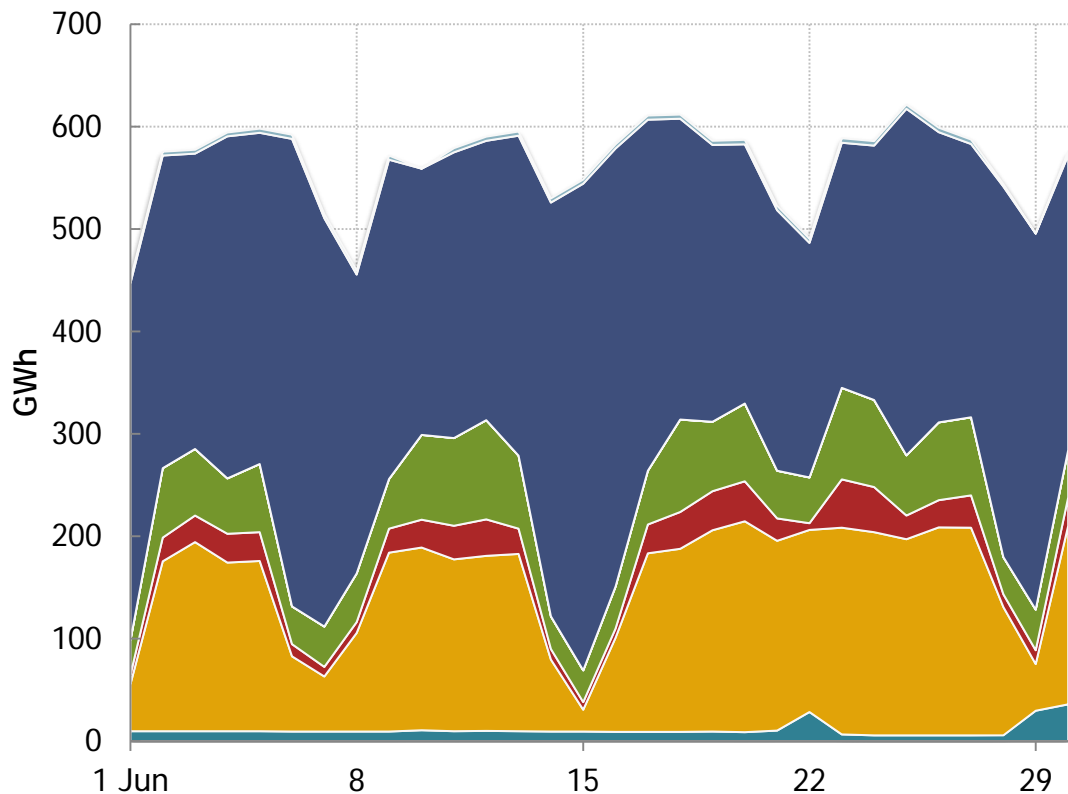
Evolução do mercado diário

Preços médios diários e renda de congestionamento



Energia colocada em mercado diário

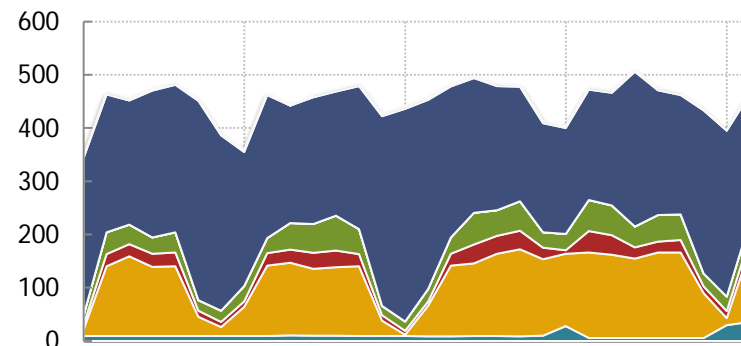
MIBEL



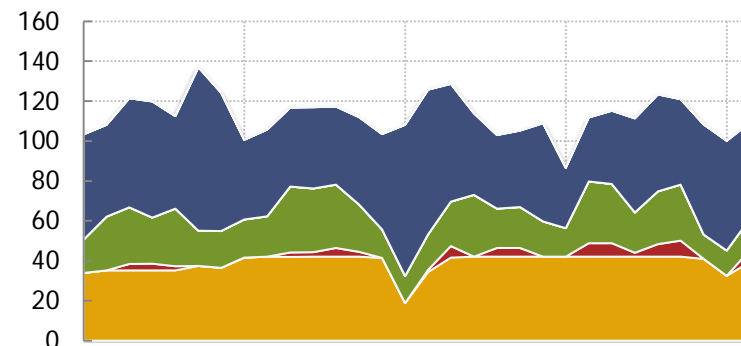
■ Nuclear ■ Carvão ■ CCGT ■ Hídrica ■ Fuel-Gás ■ PRE ■ Outros



Espanha

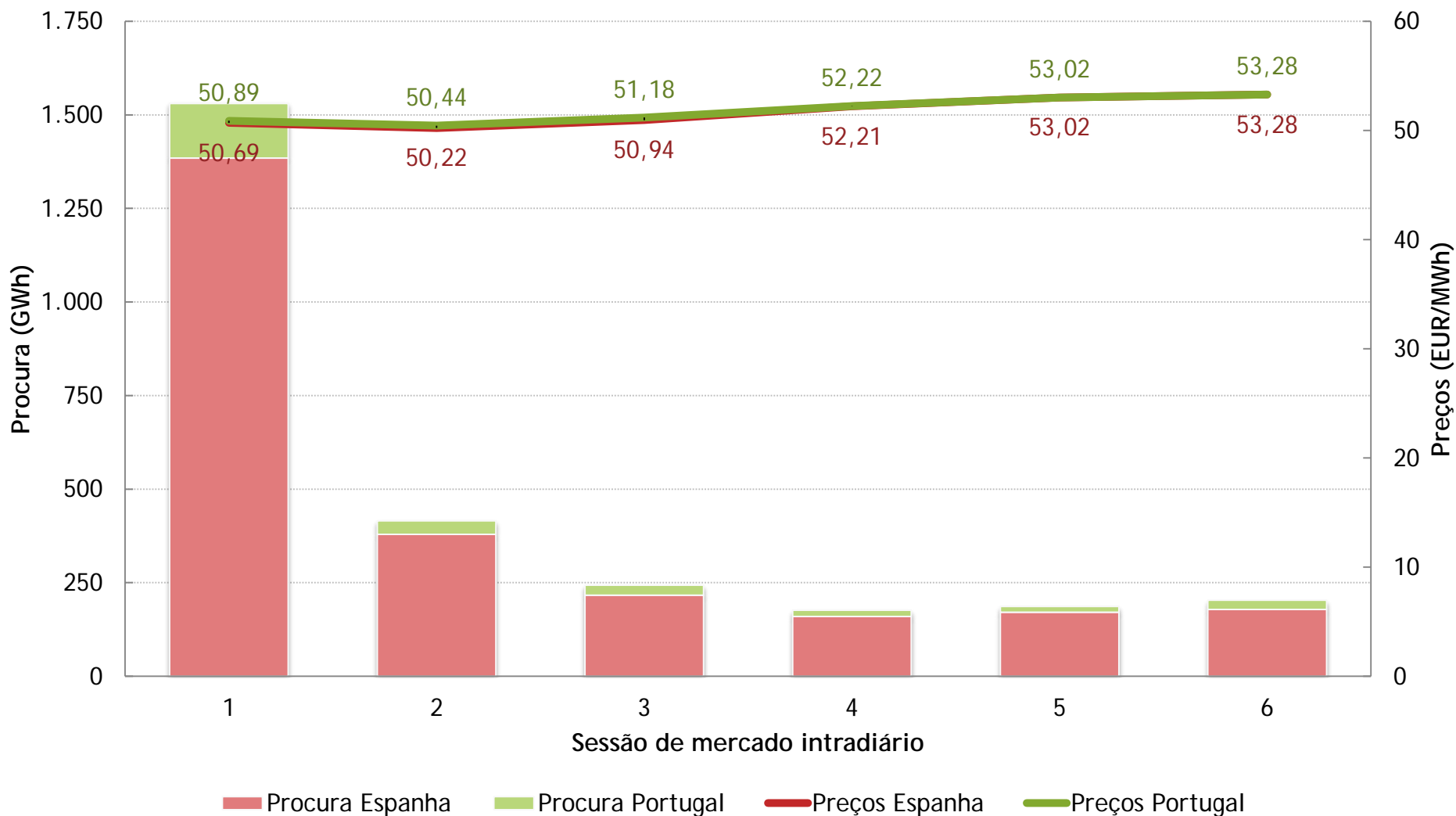


Portugal



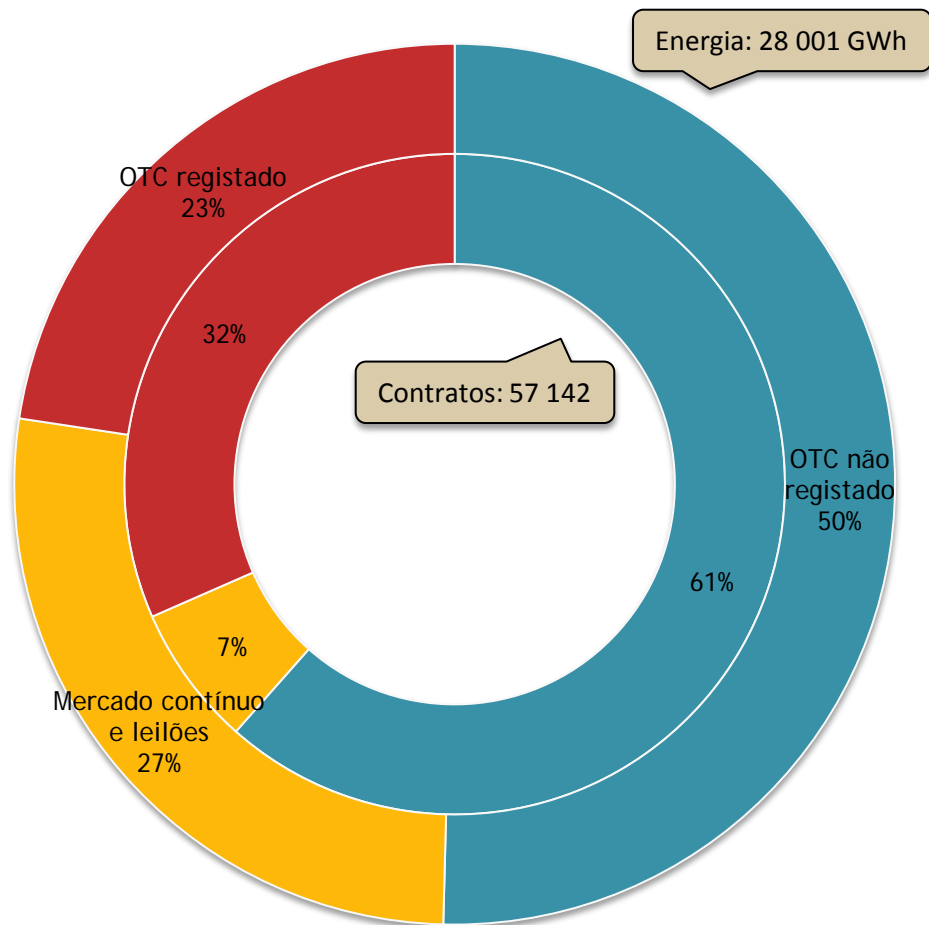
Evolução do mercado intradiário

Preços médios intradiários

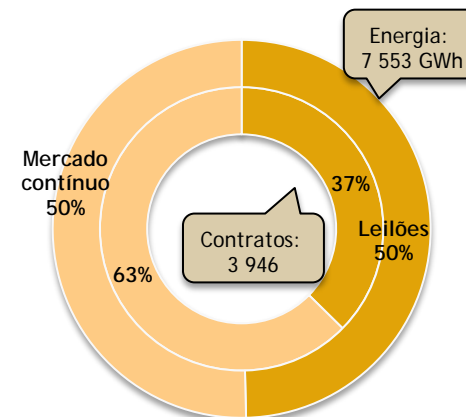




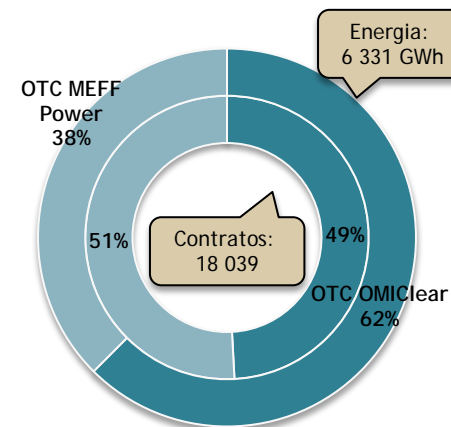
Negociação em Contínuo, Leilão e OTC



Mercado



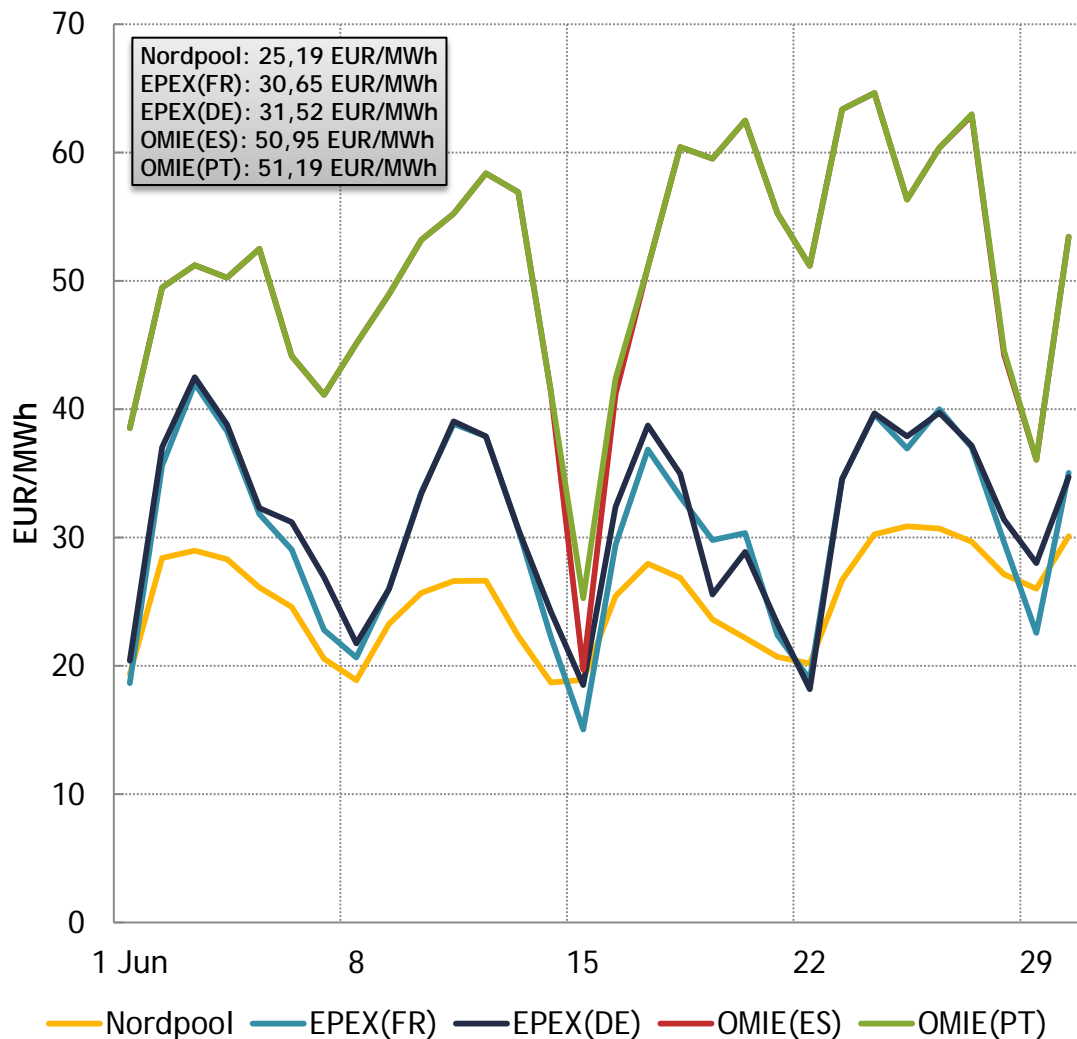
OTC registado



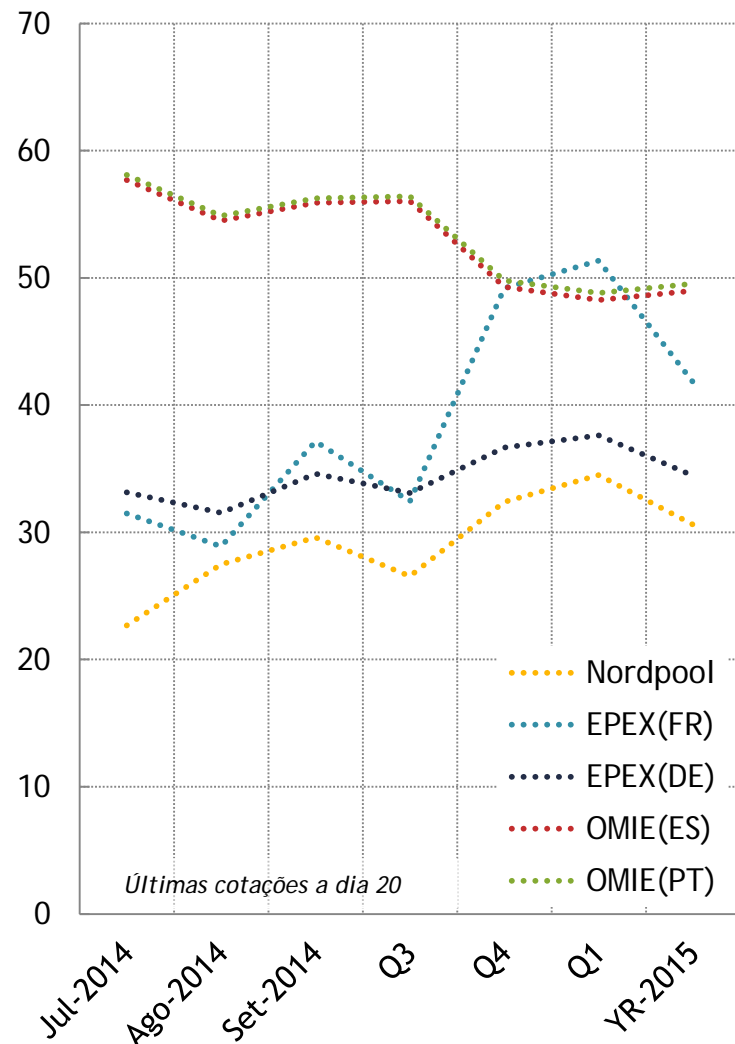
Informação sobre o OTC não registado: dados estimados
Produtos: Futuros, Forwards, Swaps, FTR e contratos derivados OTC

Mercados internacionais de energia elétrica

Mercados spot

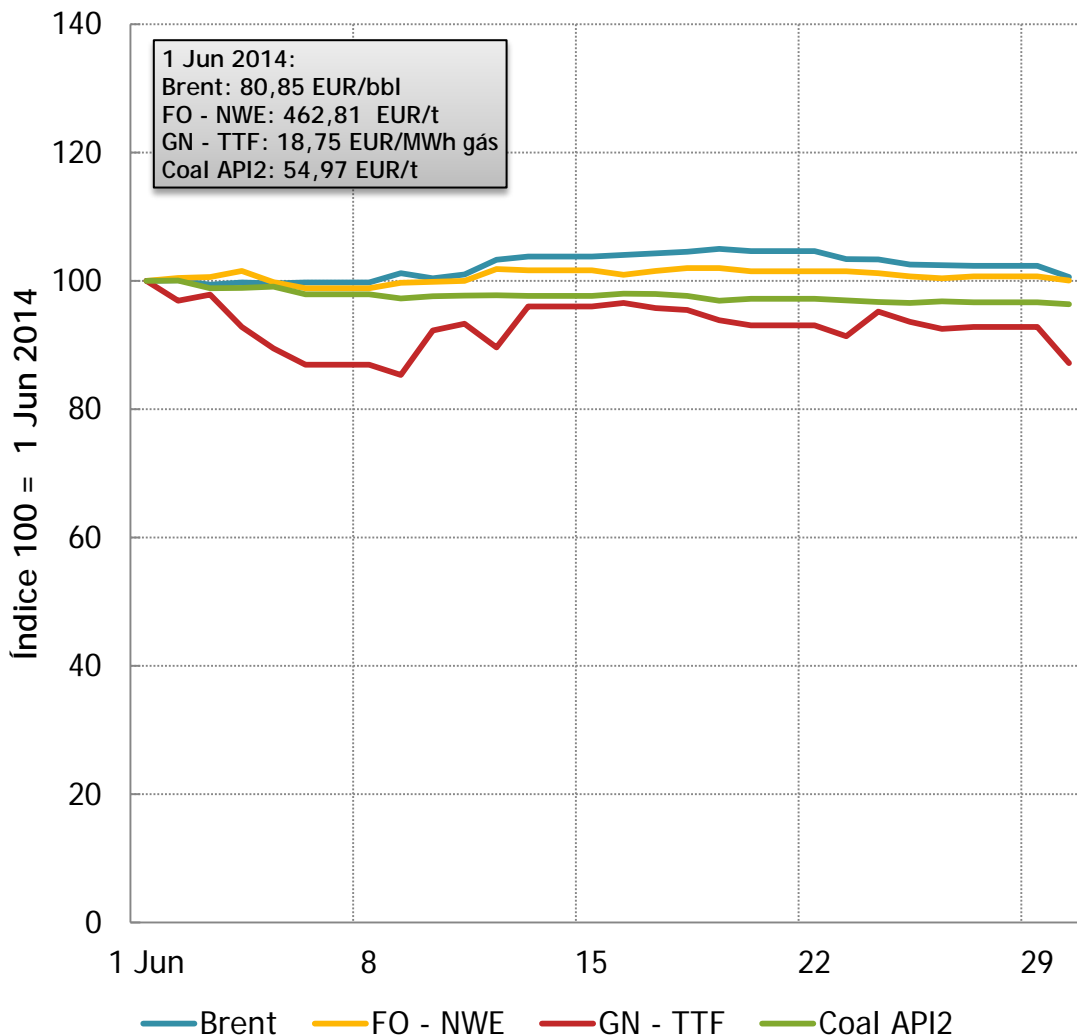


Mercados a prazo

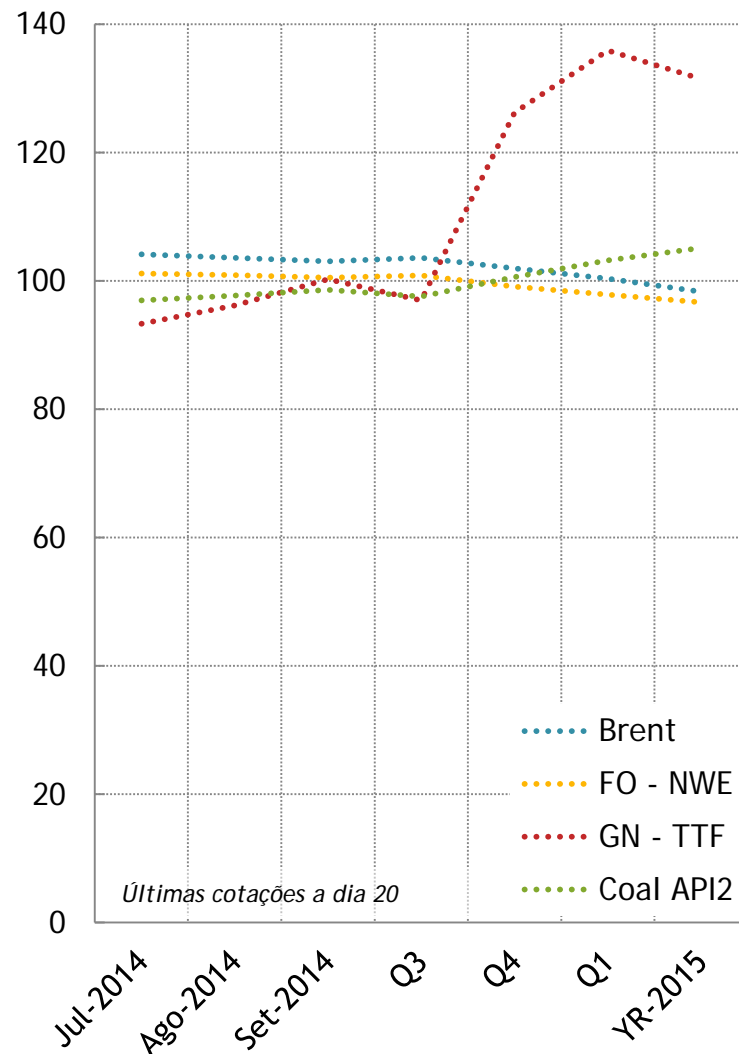


Mercados de energia primária

Mercados *spot*



Mercados a prazo





Junho de 2014

| | Jun 2014 | Mai 2014 | Jun 2013 |
|--------------------------------|----------|----------|----------|
| Estrutura de Mercado | | | |
| Energia negociada MIBEL (GWh) | ↓ 34.087 | 35.204 | 34.499 |
| Energia ES (%) | ↓ 84% | 84% | 86% |
| Energia PT (%) | ↑ 16% | 16% | 14% |
| Interligação ES-PT | | | |
| Capacidade exportação (MW) | ↑ 2.111 | 2.071 | 1.982 |
| Utilização média (MWh) | ↑ 720 | 572 | 440 |
| Capacidade importação (MW) | ↑ 2.187 | 2.083 | 1.861 |
| Utilização média (MWh) | ↓ 71 | 109 | 193 |
| Mercado diário | | | |
| Preço MIBEL (EUR/MWh) | ↑ 51,01 | 42,43 | 41,04 |
| Preço ES | ↑ 50,95 | 42,41 | 40,87 |
| Preço PT | ↑ 51,19 | 42,47 | 41,70 |
| Spread | ↑ 0,24 | 0,06 | 0,83 |
| Rendas congest. (milhares EUR) | ↑ 122,35 | 9,68 | 431,96 |
| Mercado a prazo | | | |
| Volume negociado (GWh) | ↓ 28.001 | 31.458 | 38.091 |
| Mercado contínuo | ↓ 3.805 | 4.008 | 3.116 |
| Leilões | ↑ 3.749 | 0 | 8.229 |
| OTC registado | ↓ 6.331 | 10.844 | 5.414 |
| OTC não registado | ↓ 14.116 | 16.606 | 21.333 |
| N.º de contratos | ↓ 57.142 | 80.424 | 72.139 |



Siglas, acrónimos e fontes de informação

Siglas e acrónimos

- EDP - Energias de Portugal
- END - Endesa
- IBD - Iberdrola
- RENT - REN Trading
- GNF - Gas Natural Fenosa
- PT - Portugal
- ES - Espanha
- MIBEL - Mercado Ibérico de Eletricidade
- FR - França
- DE - Alemanha
- CCGT - centrais de ciclo combinado a gás natural
- PRE - produção em regime especial
- OTC - *over the counter*
- FO - NWE - fuelóleo de referência no Noroeste da Europa com 1% de enxofre
- GN - TTF - gás natural do *hub* holandês *Title Transfer Facility*
- Coal API2 - Carvão importado com entrega no Noroeste da Europa e poder calorífico de 6000 kcal/kg

Fontes de informação

- REN www.ren.pt
- REE www.esios.ree.es
- OMI Clear www.omiclear.pt
- OMIE www.omie.es
- OMIP www.omip.pt
- MEFF Power www.meff.es
- EPEX Spot www.epexspot.com
- Nordpool Spot www.nordpoolspot.com
- Nasdaq OMX www.nasdaqomx.com/commodities
- EEX www.eex.com
- Reuters www.reuters.com