



INFORMAÇÃO MENSAL DO MIBEL MAIO DE 2014

Conselho de Reguladores



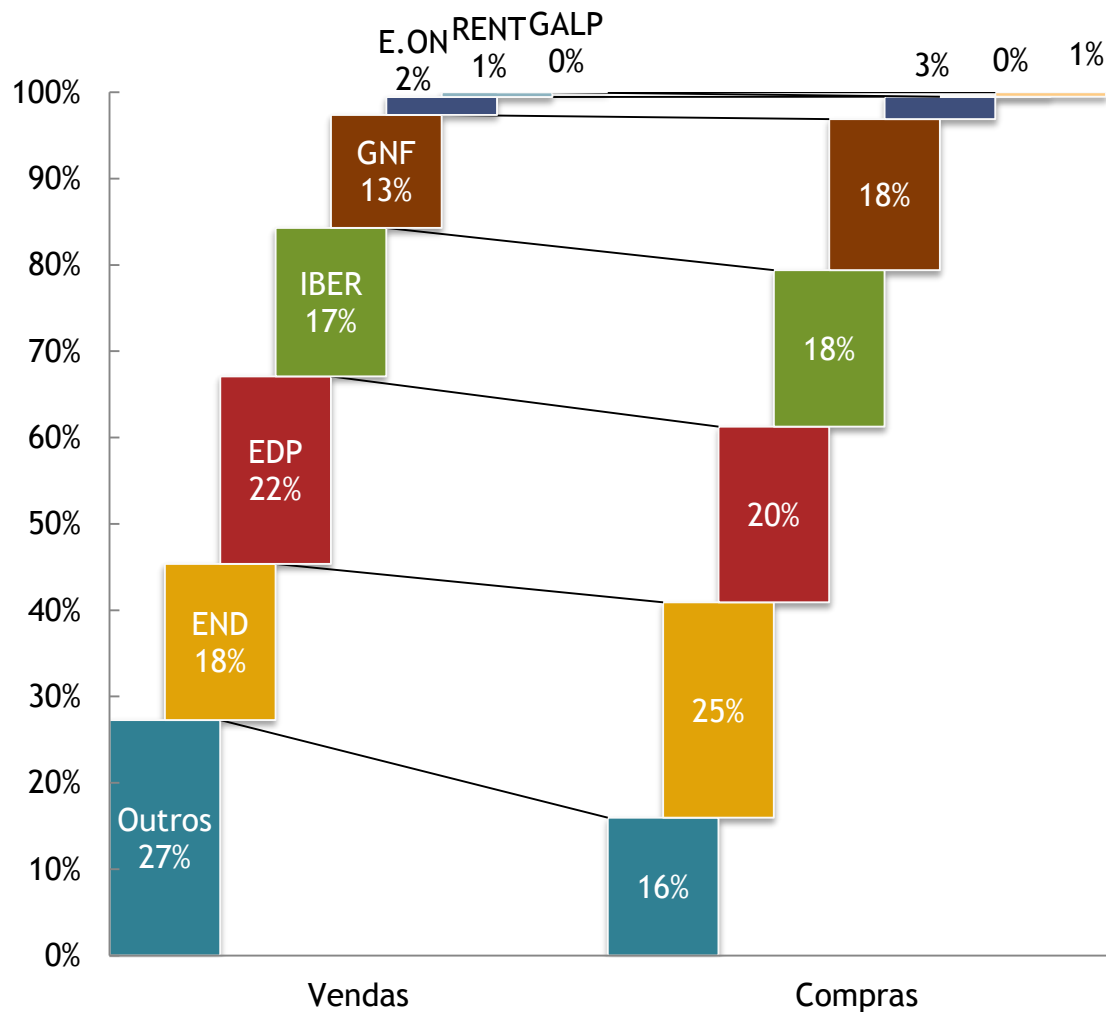


Maio de 2014

- O preço médio aritmético durante o mês foi de 42,41 €/MWh na zona espanhola enquanto na zona portuguesa foi de 42,47 €/MWh
- Foram negociados no mercado diário 17.074 GWh (13.113 GWh de energia adquirida em Espanha e 3.961 GWh de energia adquirida em Portugal)
- Foram negociados 4.008 GWh no mercado a prazo gerido pelo OMIP (2.096 contratos negociados em contínuo, não se tendo registado contratos negociados em leilão)
- Foi negociado em OTC um volume estimado de 27.450 GWh (16.606 GWh em OTC não registado e 10.844 GWh em OTC registado)
- A maioria dos contratos de futuros negociados no OMIP cotaram acima dos contratos da Nordpool e da EPEX

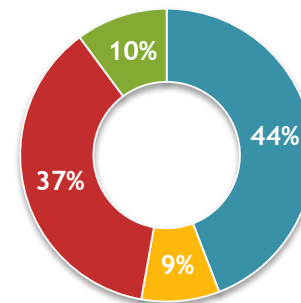
Estrutura de mercado

Repartição por empresa

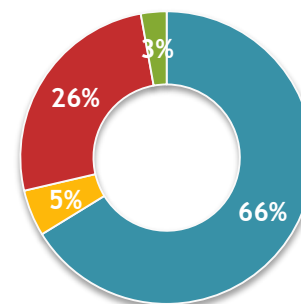


Energia negociada (vendas)

ESPAÑA: 29 744 GWh



PORTUGAL: 5 461 GWh



- Mercado diário
- Mercado intradiário
- Bilateral físico
- Serviços de sistema



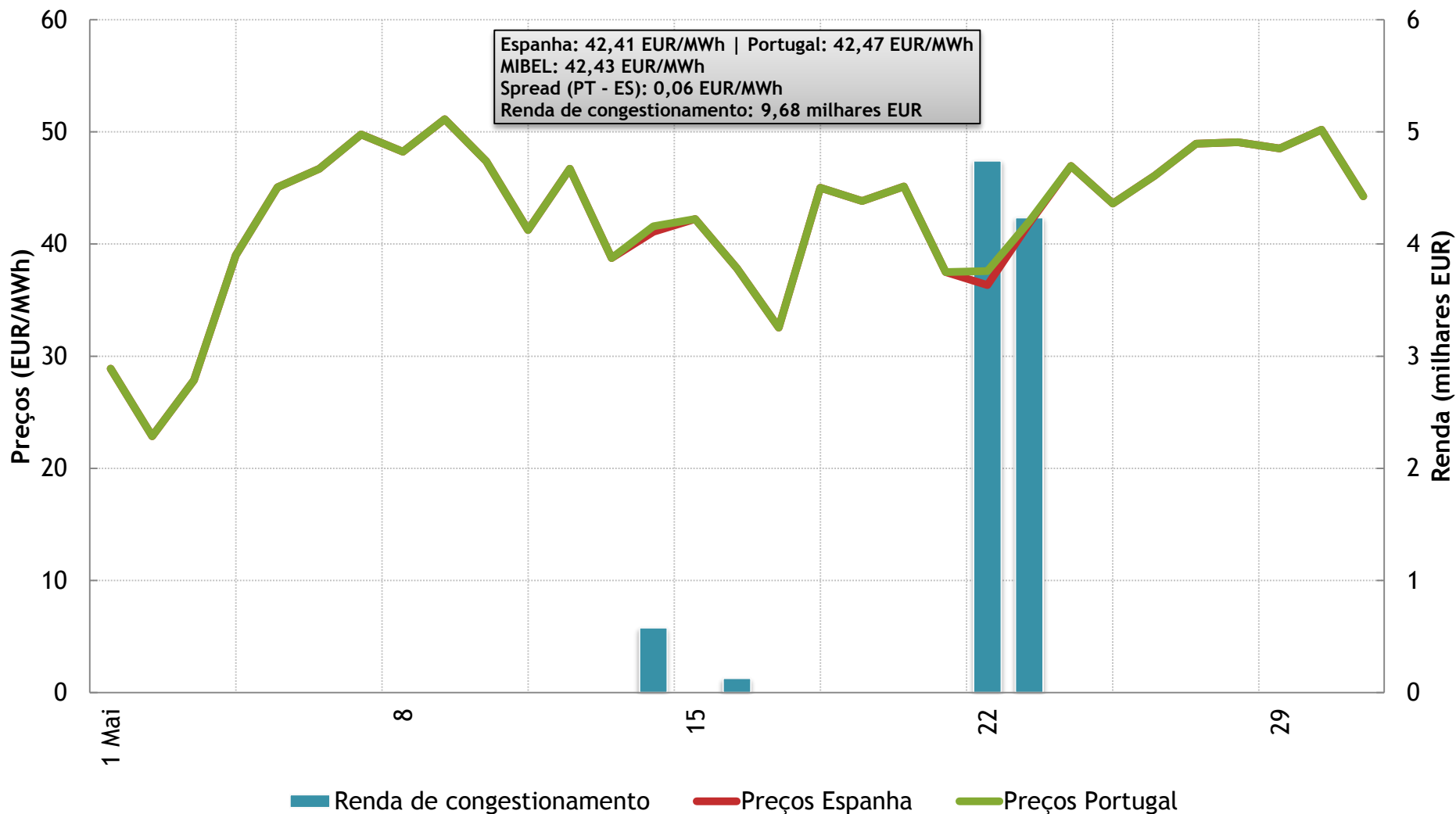
Interligação Espanha - Portugal

Capacidade e utilização



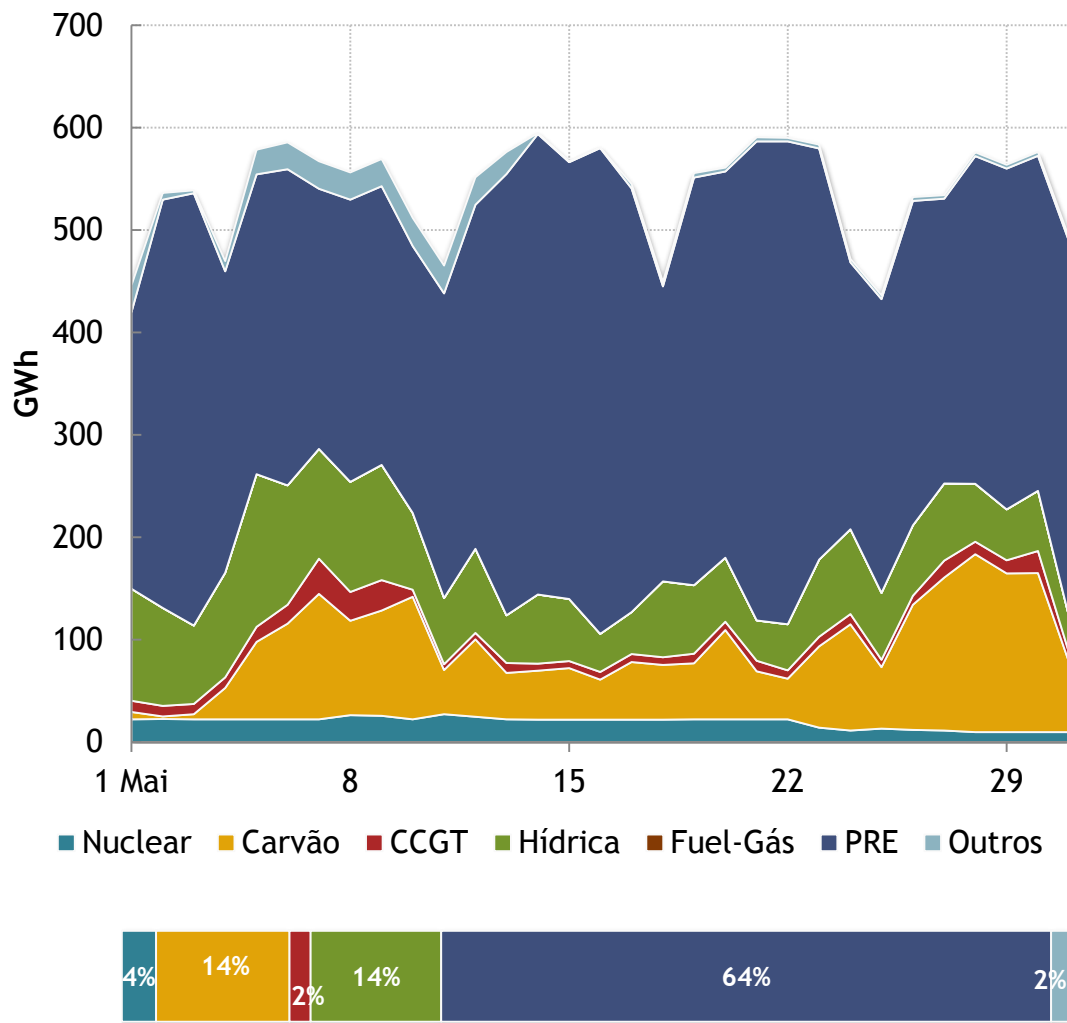
Evolução do mercado diário

Preços médios diários e renda de congestionamento

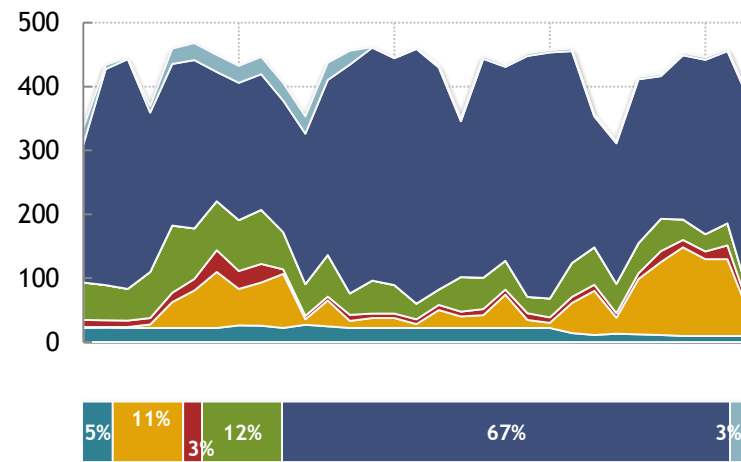


Energia colocada em mercado diário

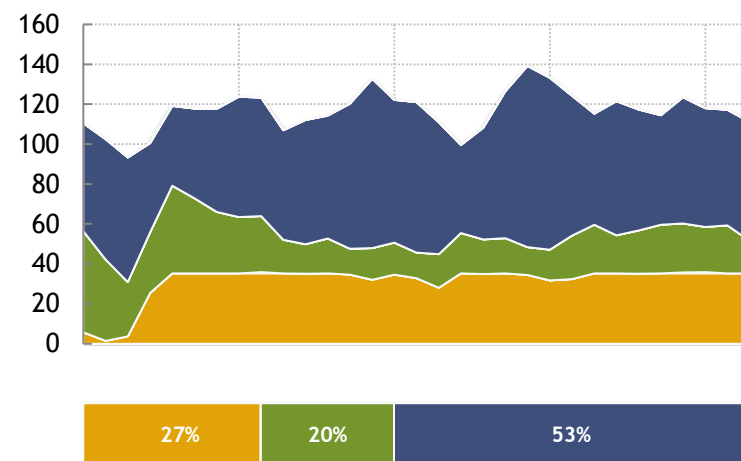
MIBEL



Espanha

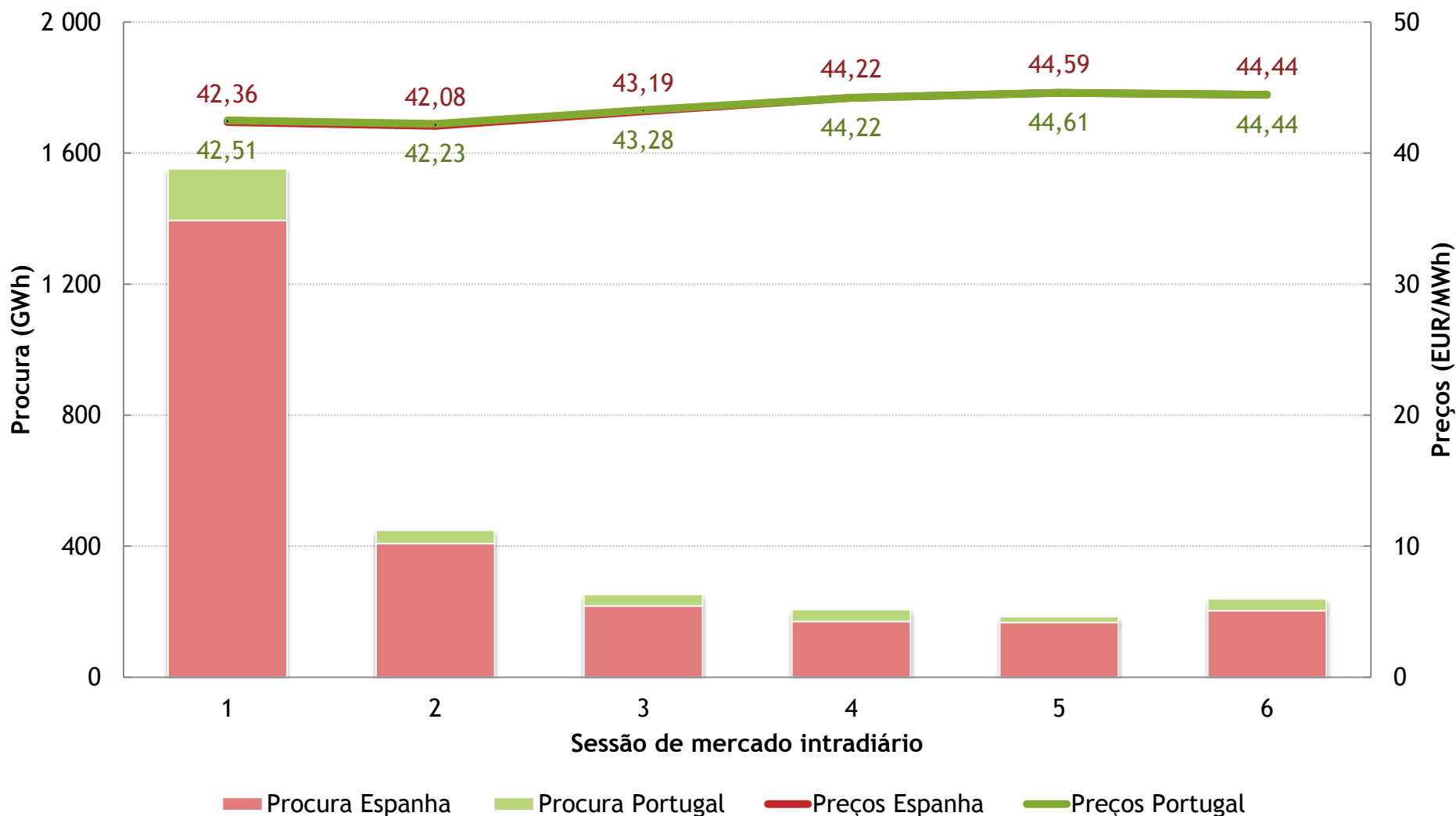


Portugal



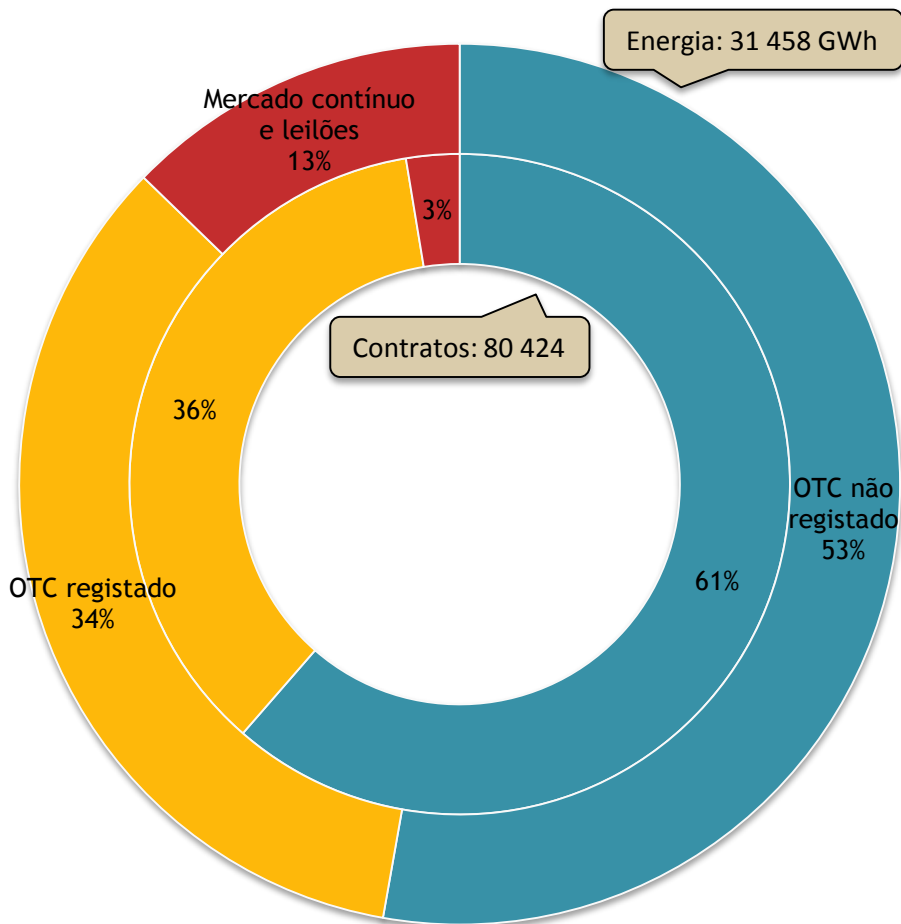
Evolução do mercado intradiário

Preços médios intradiários

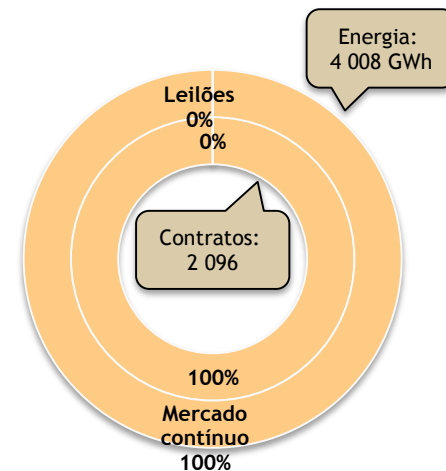




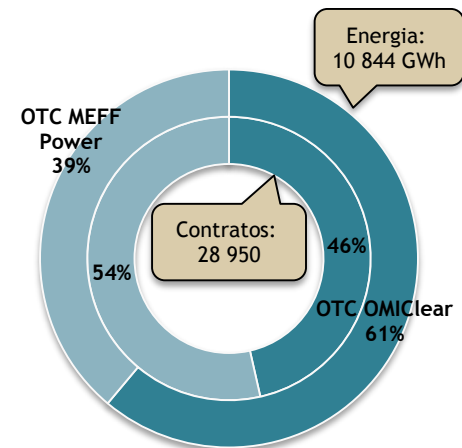
Negociação em Contínuo, Leilão e OTC



Mercado



OTC registado

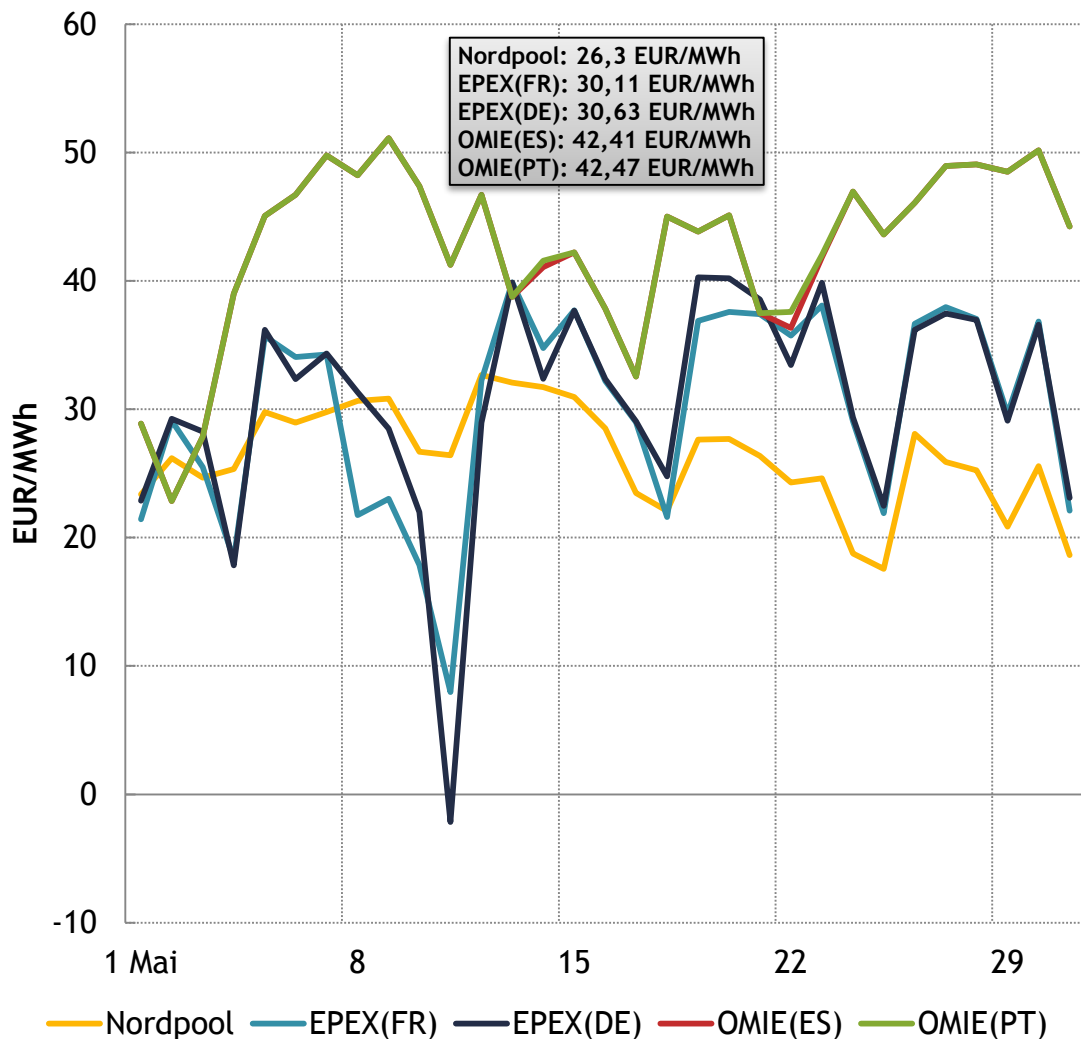


Informação sobre o OTC não registado: dados estimados
 Produtos: Futuros, Forwards, Swaps, FTR e contratos derivados OTC

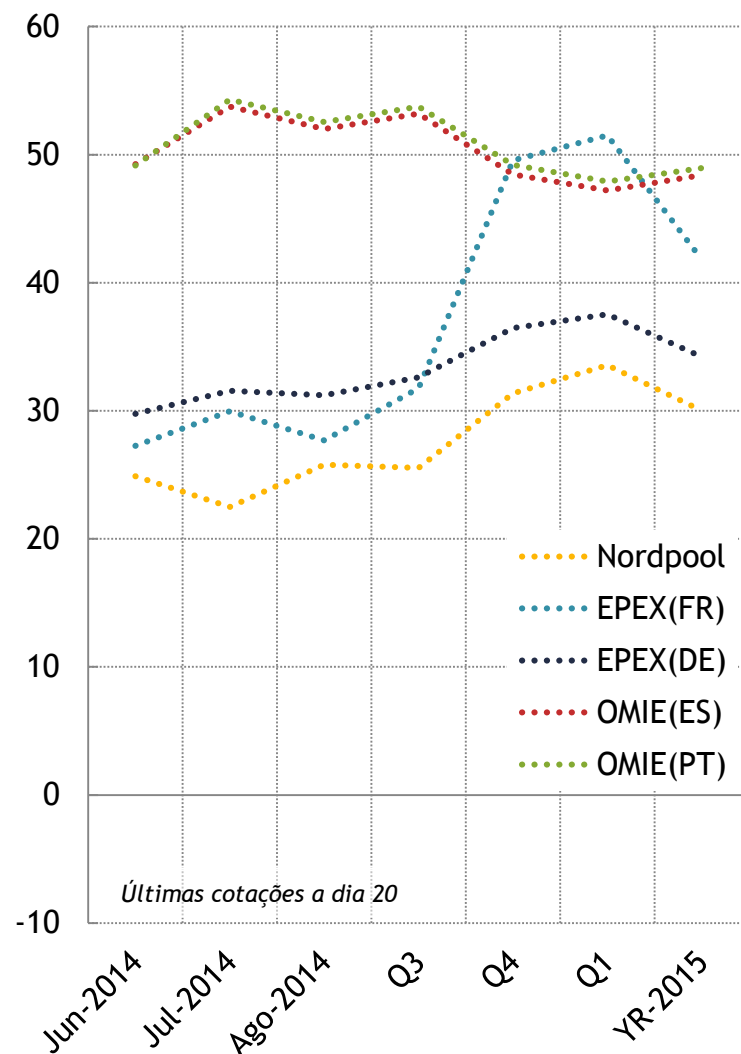


Mercados internacionais de energia elétrica

Mercados spot



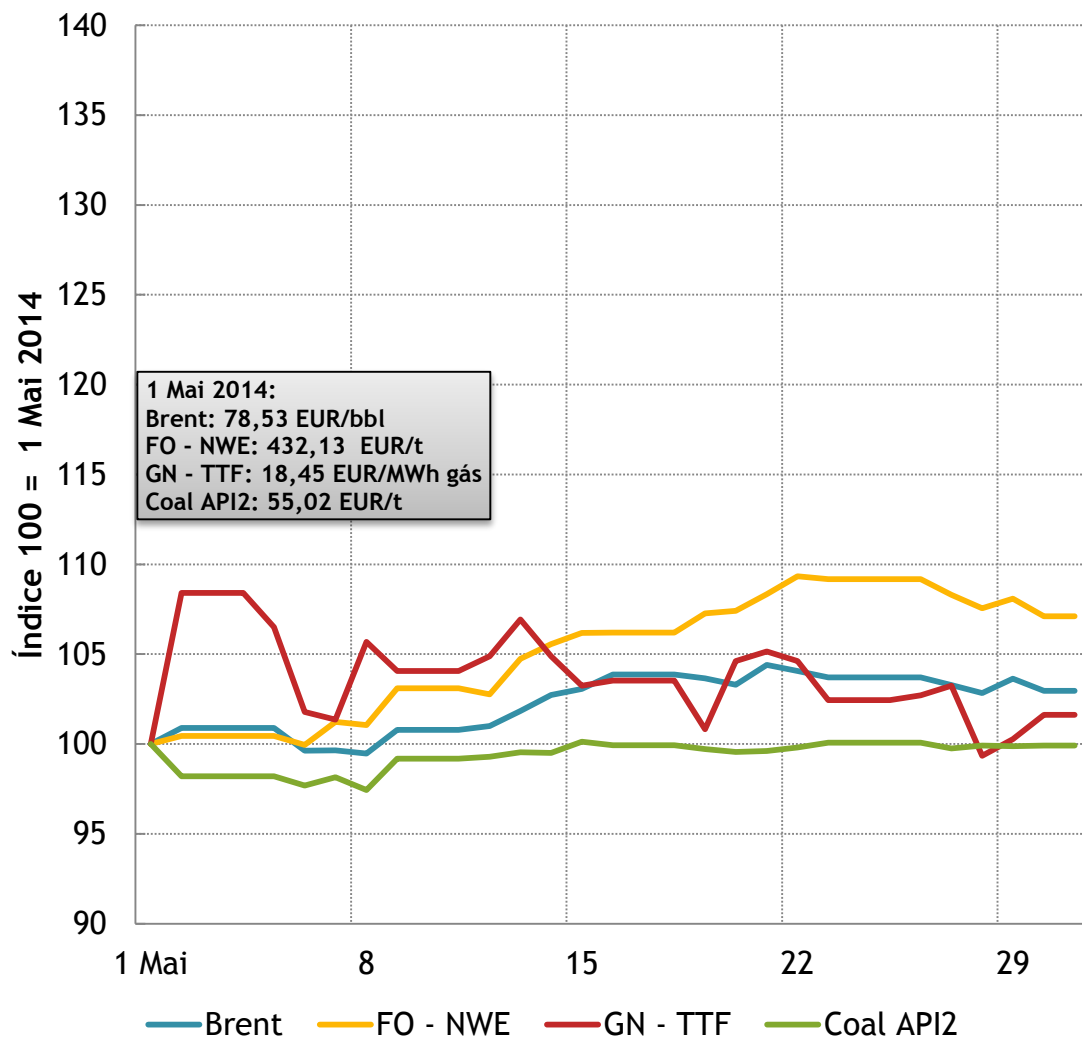
Mercados a prazo



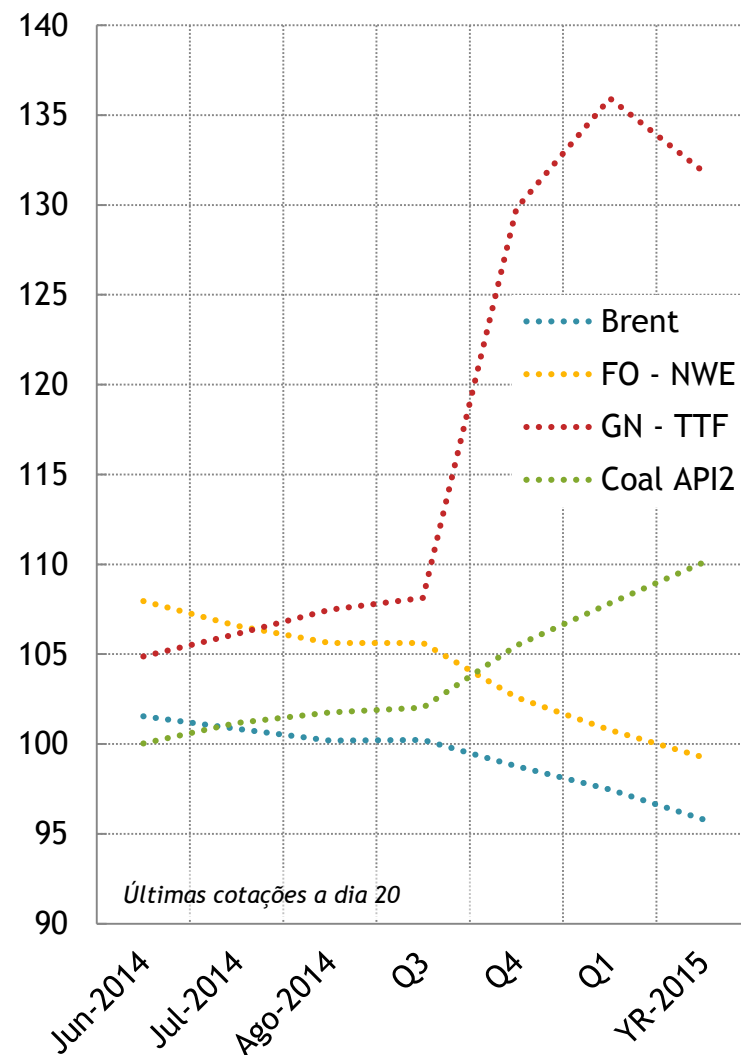


Mercados de energia primária

Mercados spot



Mercados a prazo





Maio de 2014

		Mai 2014	Abr 2014	Mai 2013
Estrutura de Mercado				
Energia negociada MIBEL (GWh)	↑	35 204	34 543	34 760
Energia ES (%)	↑	84%	84%	85%
Energia PT (%)	↓	16%	16%	15%
Interligação ES-PT				
Capacidade exportação (MW)	↓	2 071	2 109	1 894
Utilização média (MWh)	↑	572	260	274
Capacidade importação (MW)	↑	2 083	1 850	1 584
Utilização média (MWh)	↓	109	338	366
Mercado diário				
Preço MIBEL (EUR/MWh)	↑	42,43	26,43	43,41
Preço ES	↑	42,41	26,44	43,45
Preço PT	↑	42,47	26,36	43,25
Spread	↑	0,06	-0,09	-0,20
Rendas congest. (milhares EUR)	↓	9,68	133,44	253,19
Mercado a prazo				
Volume negociado (GWh)	↑	31 458	25 032	26 867
Mercado contínuo	↑	4 008	1 969	3 114
Leilões	→	0	0	0
OTC registado	↑	10 844	7 296	7 446
OTC não registado	↑	16 606	15 767	16 307
N.º de contratos	↑	80 424	71 949	62 883



Siglas, acrónimos e fontes de informação

Siglas e acrónimos

- EDP - Energias de Portugal
- END - Endesa
- IBD - Iberdrola
- RENT - REN Trading
- GNF - Gas Natural Fenosa
- PT - Portugal
- ES - Espanha
- MIBEL - Mercado Ibérico de Eletricidade
- FR - França
- DE - Alemanha
- CCGT - centrais de ciclo combinado a gás natural
- PRE - produção em regime especial
- OTC - *over the counter*
- FO - NWE - fuelóleo de referência no Noroeste da Europa com 1% de enxofre
- GN - TTF - gás natural do *hub* holandês *Title Transfer Facility*
- Coal API2 - Carvão importado com entrega no Noroeste da Europa e poder calorífico de 6000 kcal/kg

Fontes de informação

- REN www.ren.pt
- REE www.esios.ree.es
- OMI Clear www.omiclear.pt
- OMIE www.omie.es
- OMIP www.omip.pt
- MEFF Power www.meff.es
- EPEX Spot www.epexspot.com
- Nordpool Spot www.nordpoolspot.com
- Nasdaq OMX www.nasdaqomx.com/commodities
- EEX www.eex.com
- Reuters www.reuters.com