



# INFORMAÇÃO MENSAL DO MIBEL ABRIL DE 2014

Conselho de Reguladores





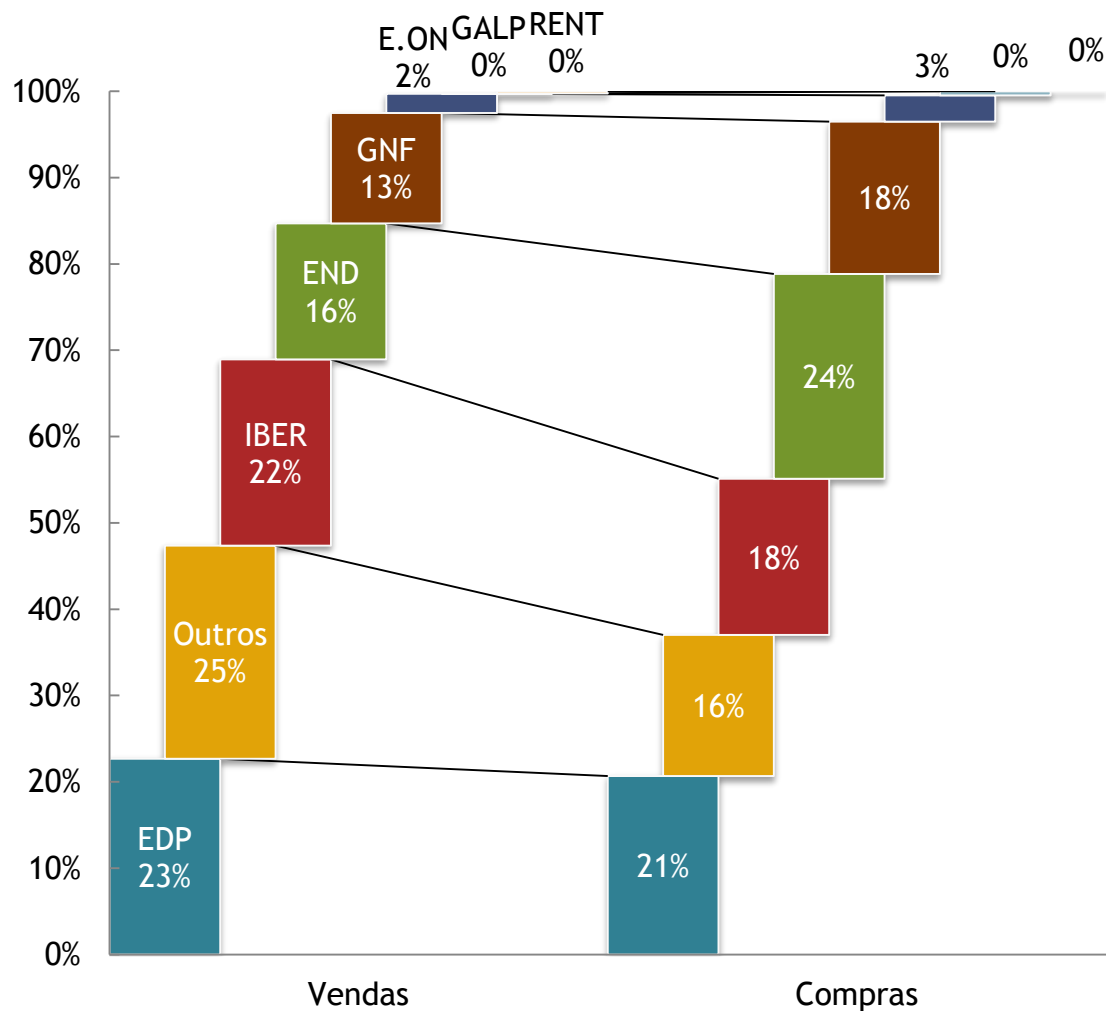
# Abril de 2014

- O preço médio aritmético durante o mês foi de 26,44 €/MWh na zona espanhola enquanto na zona portuguesa foi de 26,36 €/MWh
- Foram negociados no mercado diário 15.840 GWh (11.927 GWh de energia adquirida em Espanha e 3.913 GWh de energia adquirida em Portugal)
- Foram negociados 1.969 GWh no mercado a prazo gerido pelo OMIP (2.149 contratos negociados em contínuo, não se tendo registado contratos negociados em leilão)
- Foi negociado em OTC um volume estimado de 23.063 GWh (15.767 GWh em OTC não registado e 7.296 GWh em OTC registado)
- A maioria dos contratos de futuros negociados no OMIP cotaram acima dos contratos da Nordpool e da EPEX



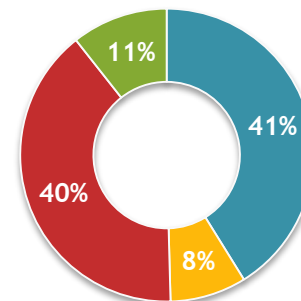
# Estrutura de mercado

## Repartição por empresa

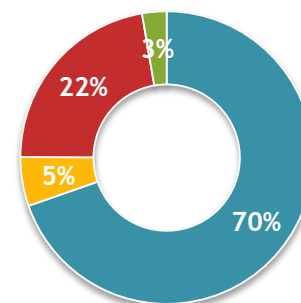


## Energia negociada (vendas)

ESPAÑA: 28 845 GWh



PORTUGAL: 5 698 GWh

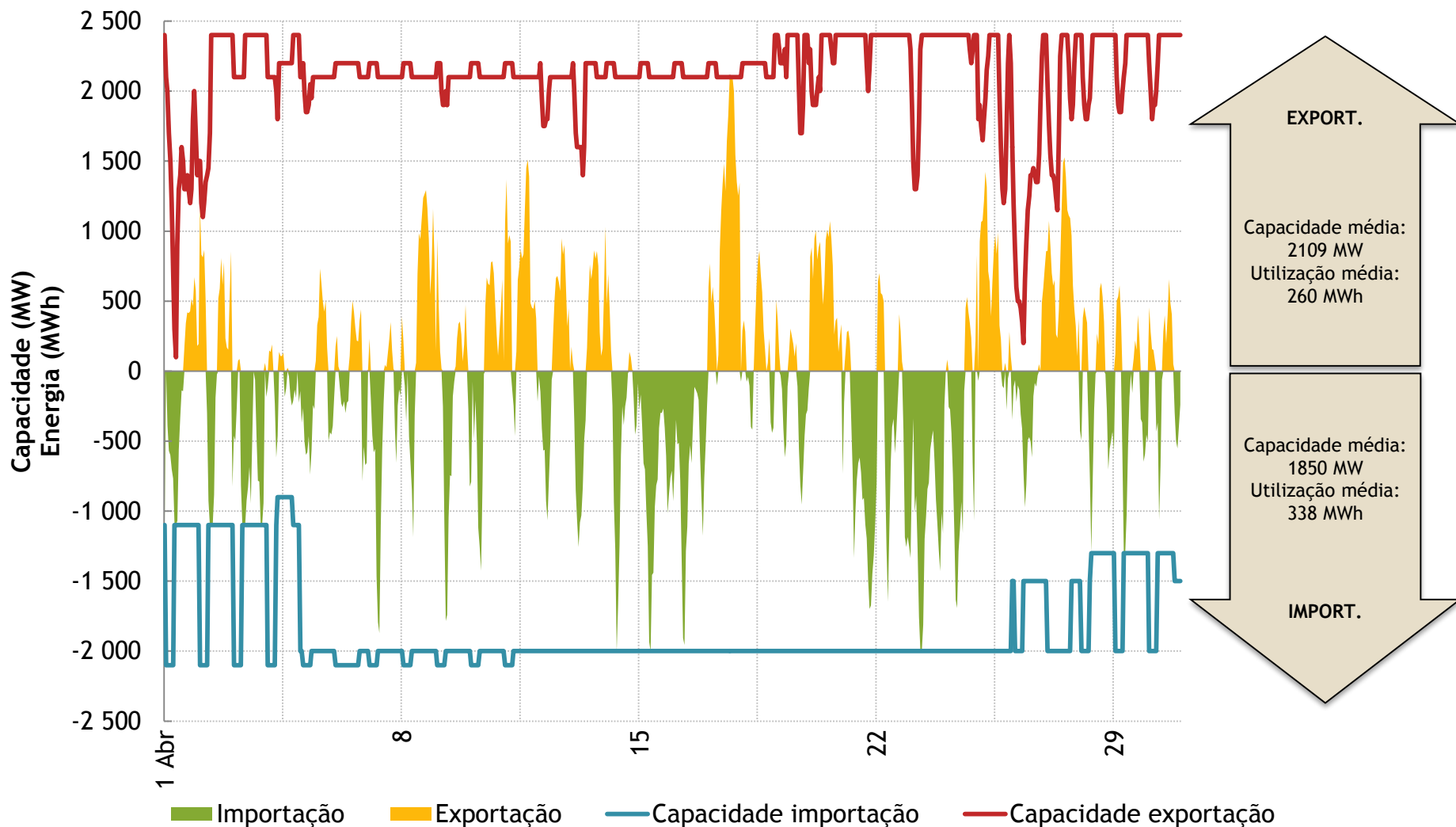


- Mercado diário
- Mercado intradiário
- Bilateral físico
- Serviços de sistema



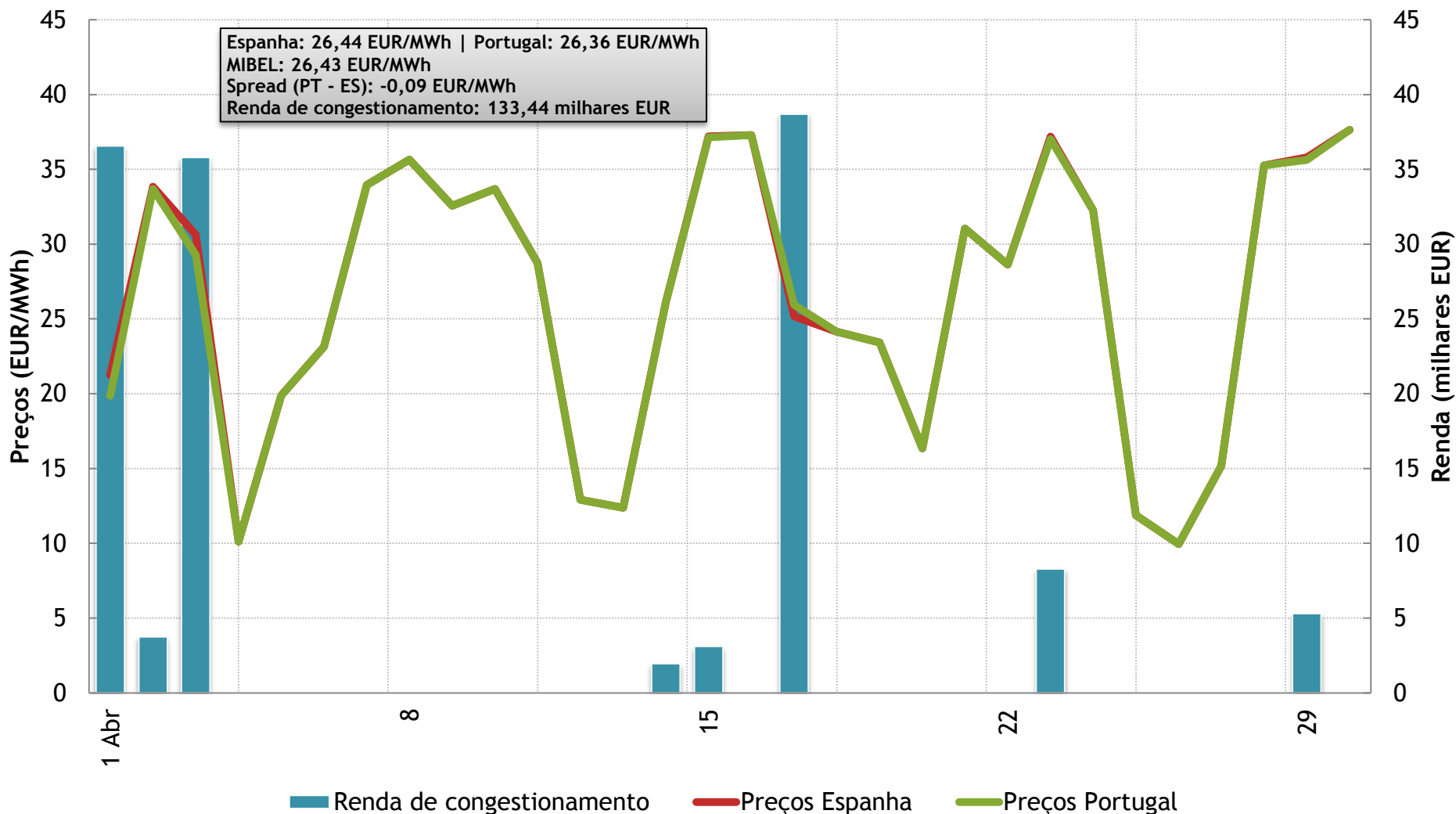
# Interligação Espanha - Portugal

## Capacidade e utilização



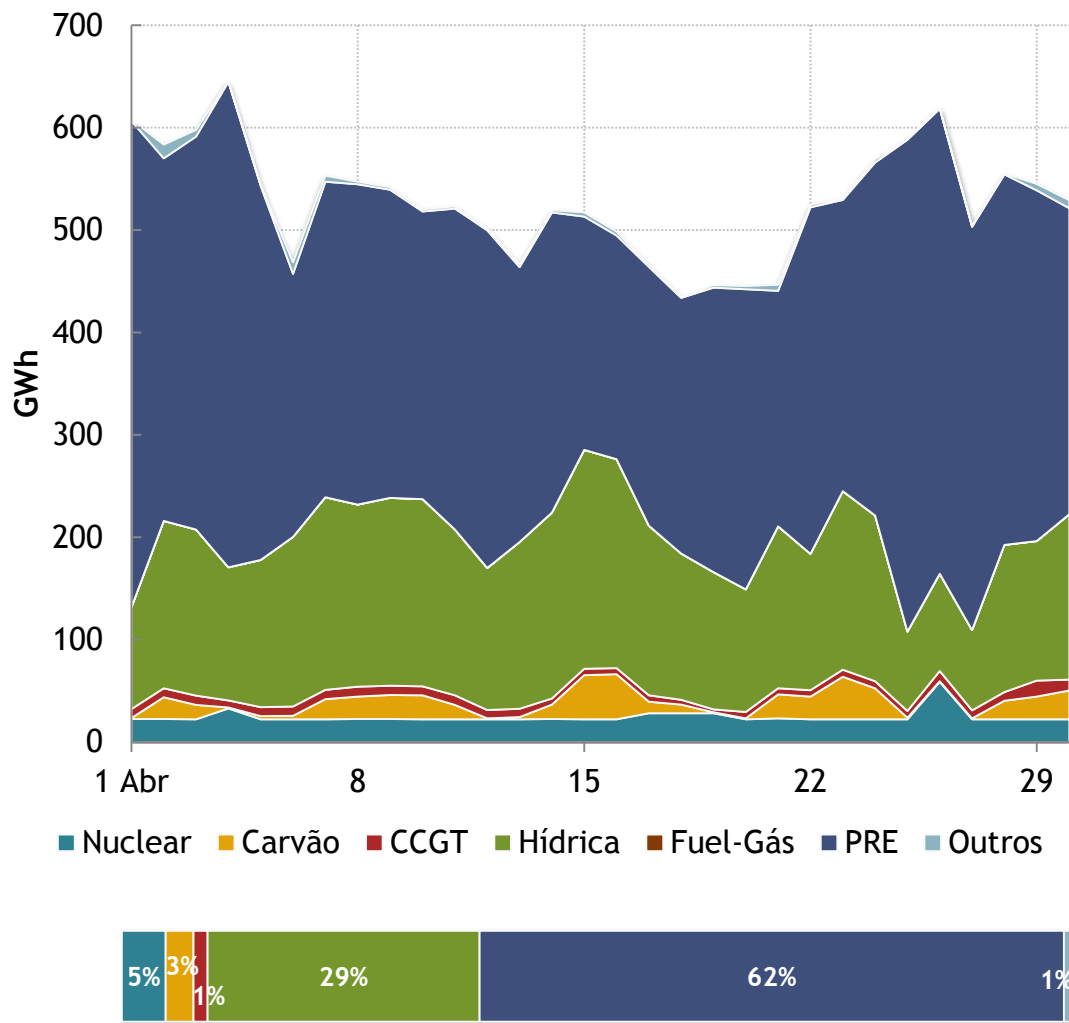
# Evolução do mercado diário

## Preços médios diários e renda de congestionamento

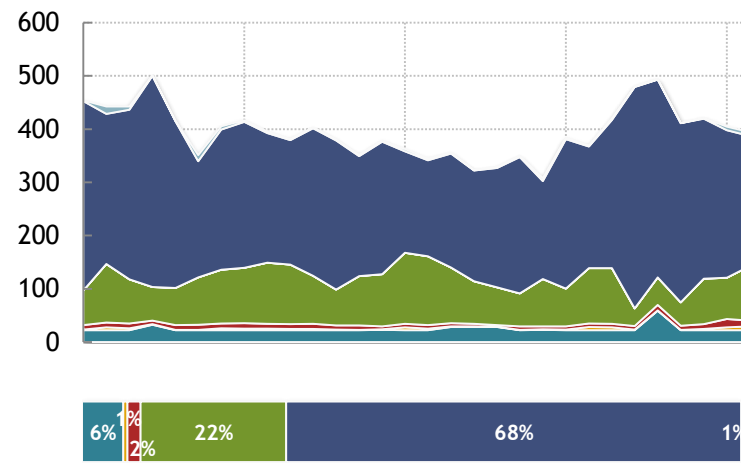


# Energia colocada em mercado diário

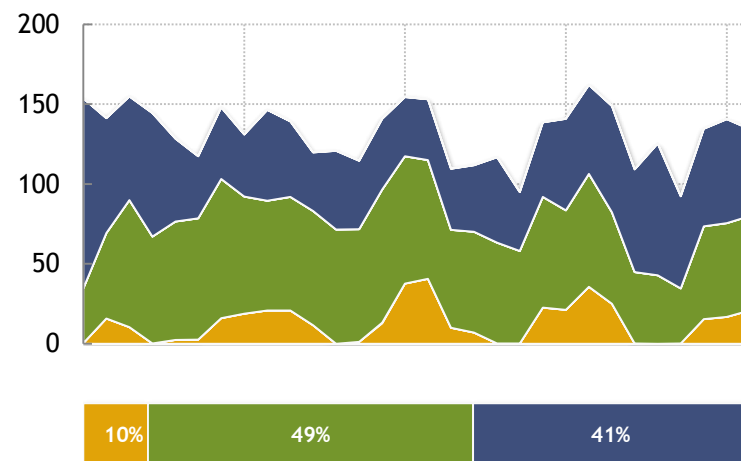
## MIBEL



## Espanha

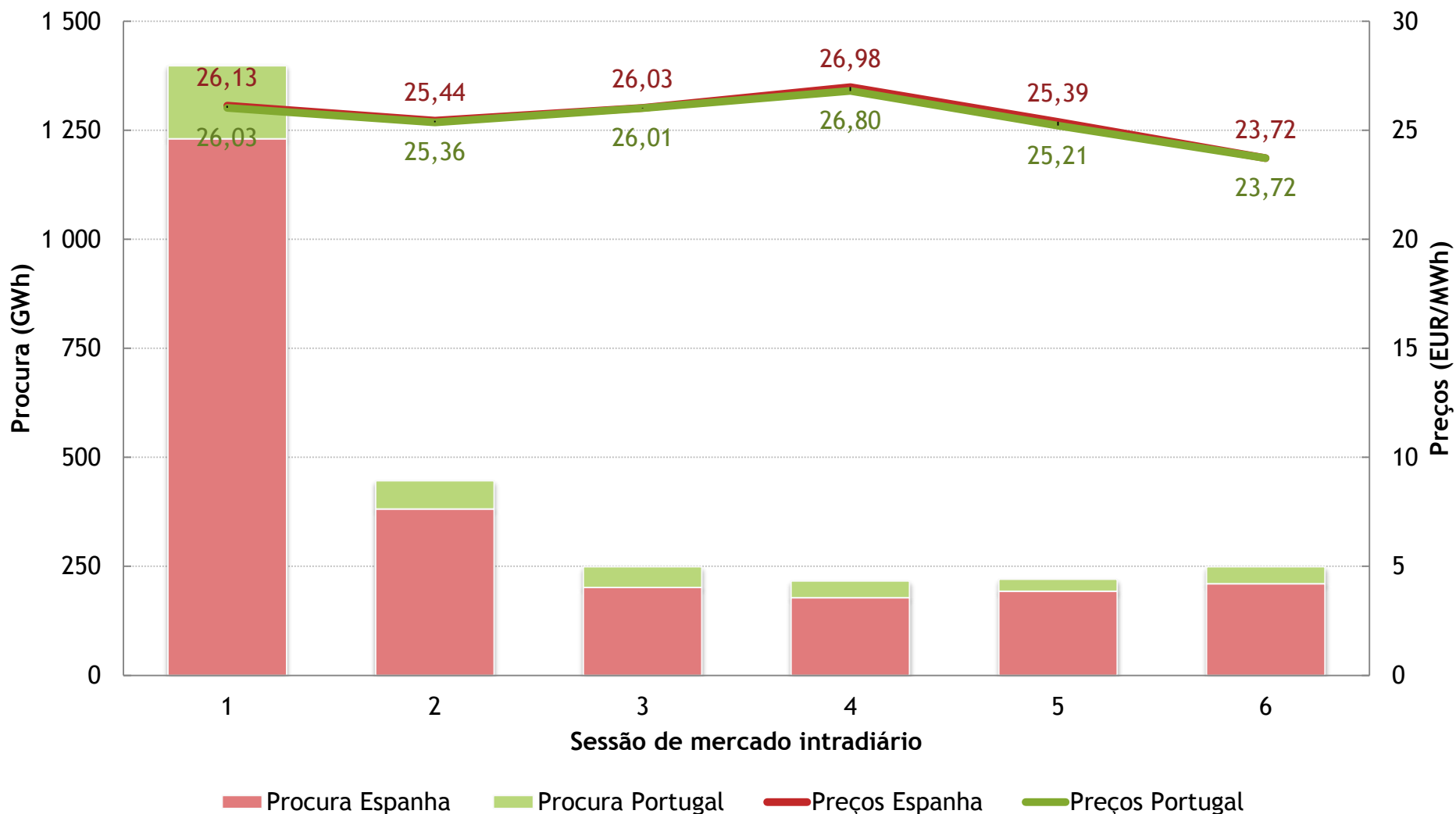


## Portugal



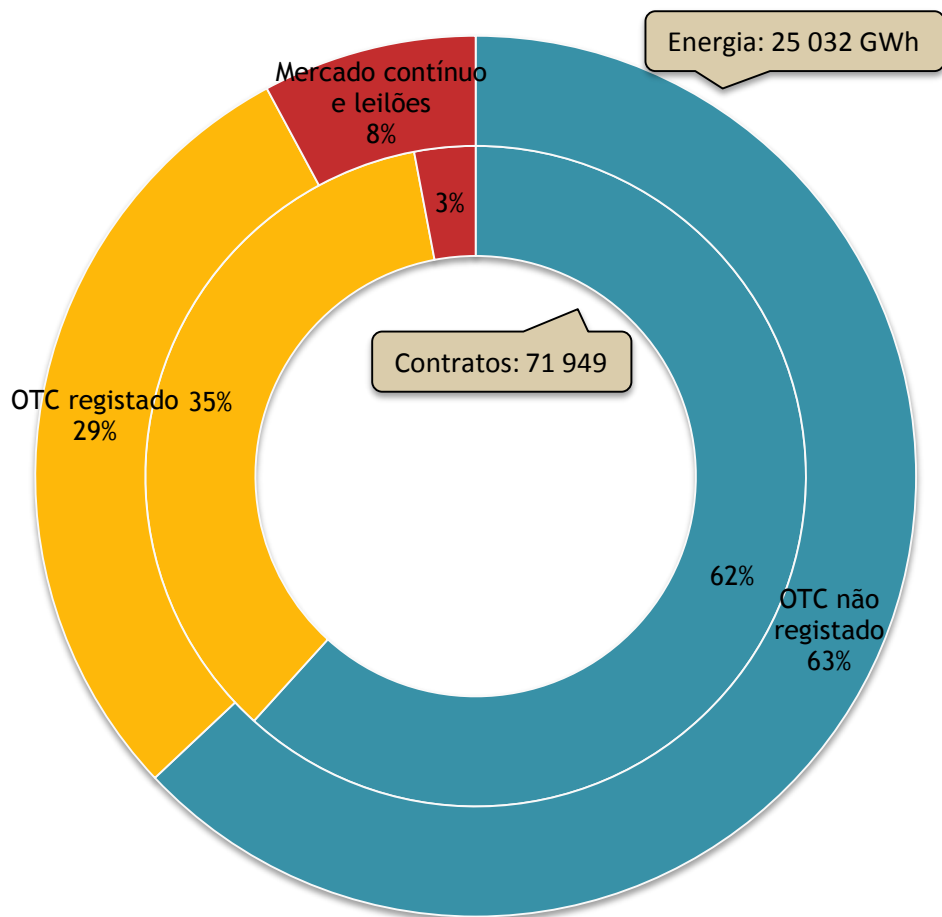
# Evolução do mercado intradiário

## Preços médios intradiários

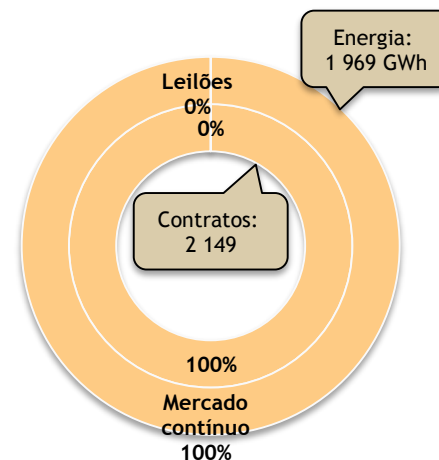




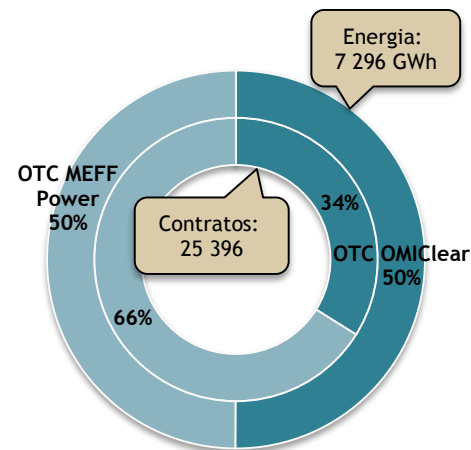
# Negociação em Contínuo, Leilão e OTC



## Mercado



## OTC registado

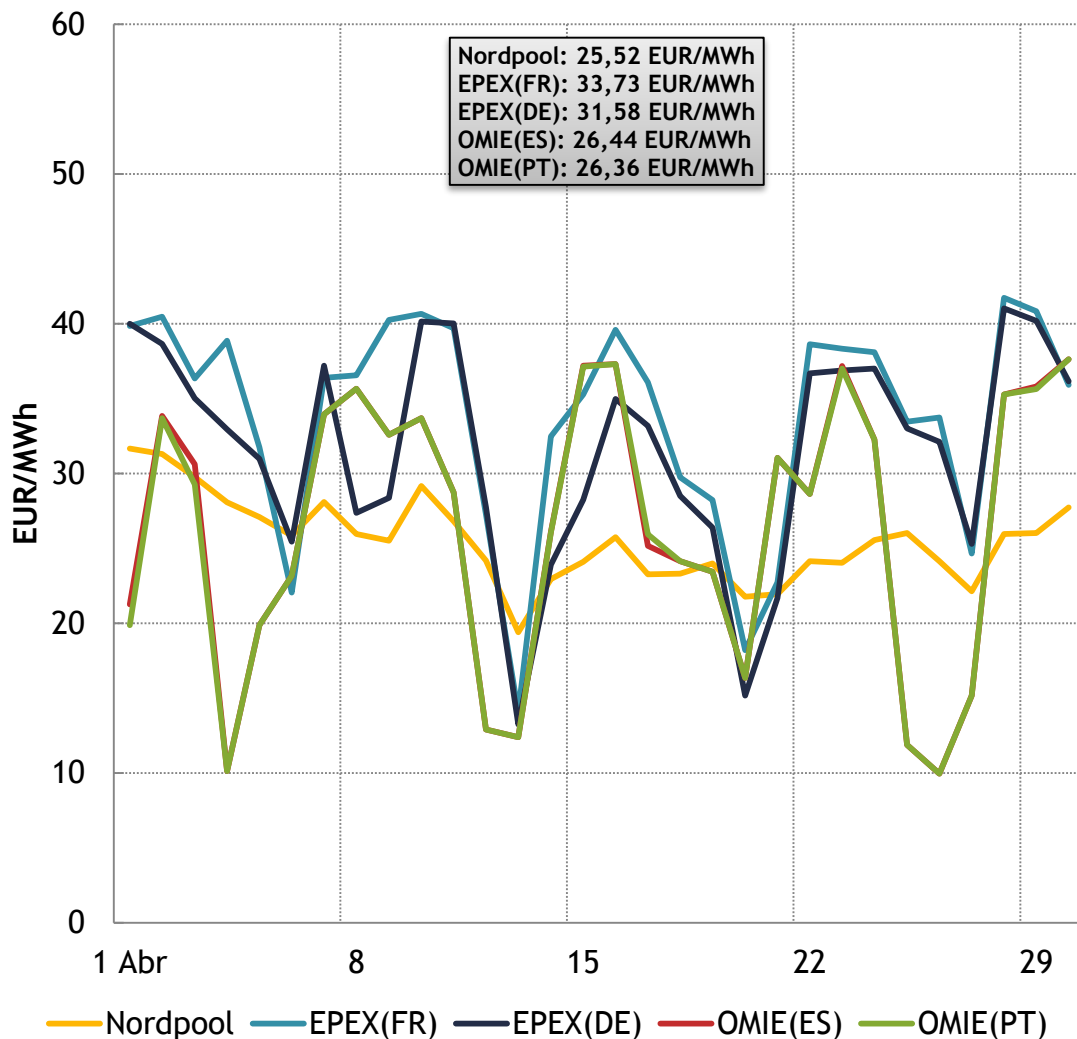


Informação sobre o OTC não registado: dados estimados  
Produtos: Futuros, Forwards, Swaps, FTR e contratos derivados OTC

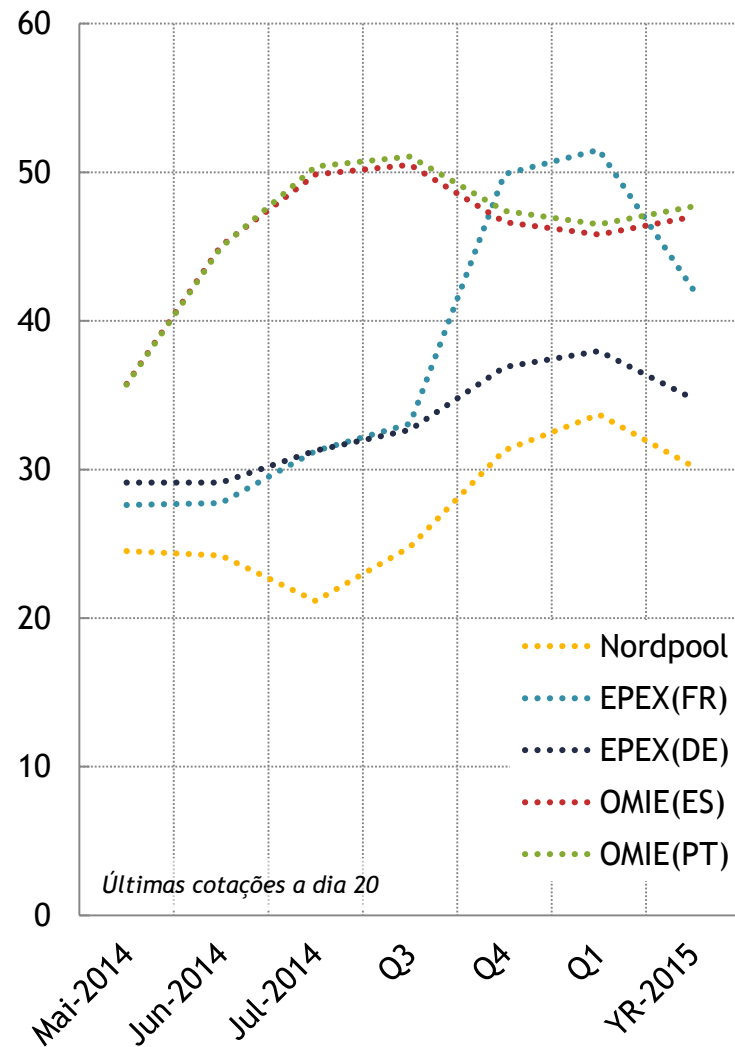


# Mercados internacionais de energia elétrica

## Mercados spot



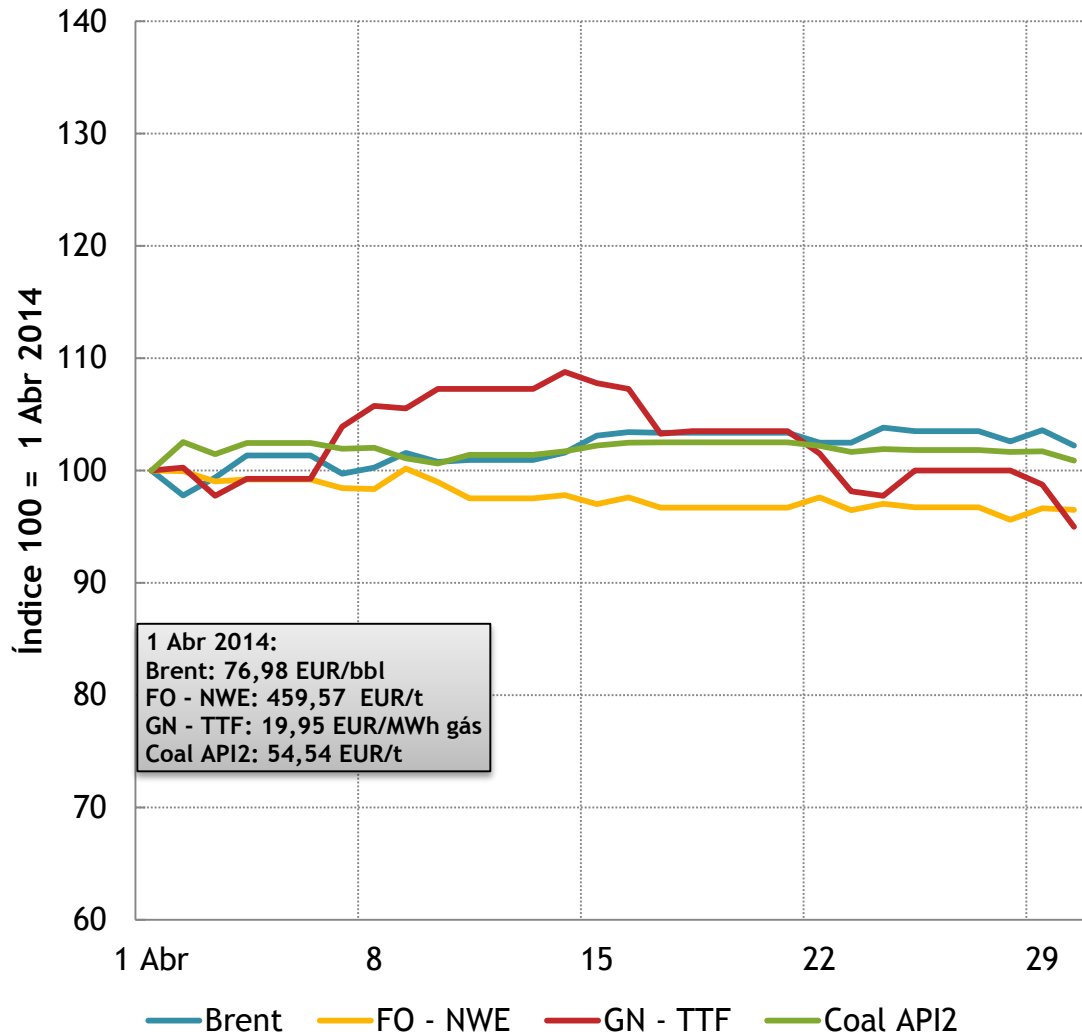
## Mercados a prazo



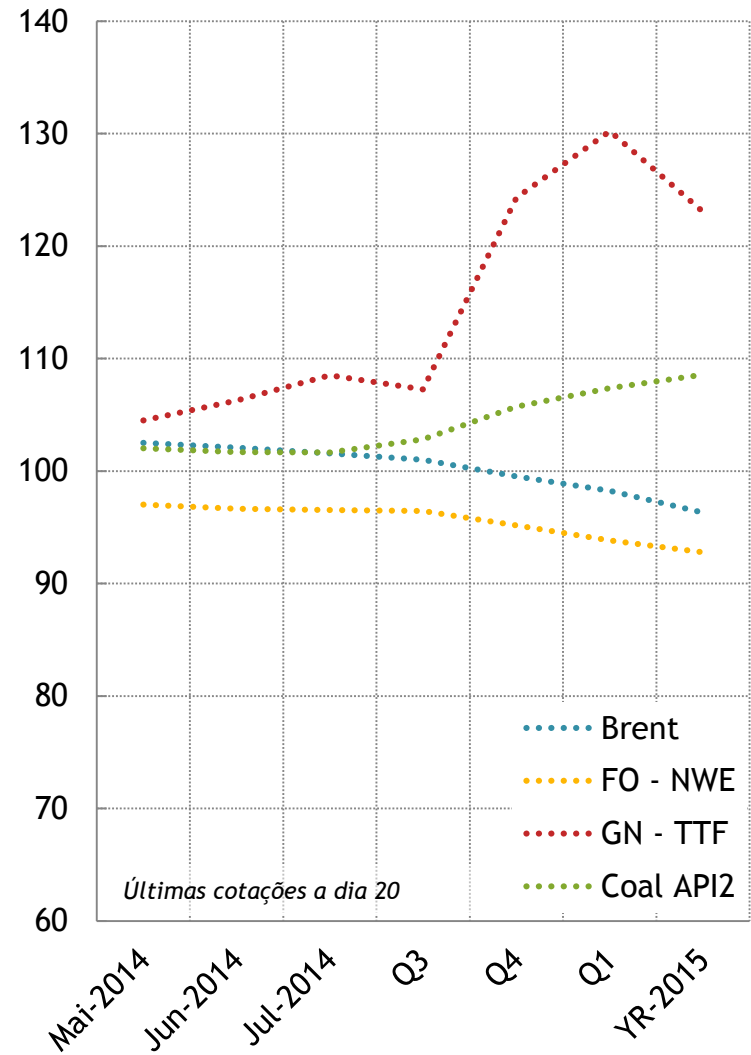


# Mercados de energia primária

## Mercados spot



## Mercados a prazo



	Abr 2014	Mar 2014	Abr 2013
<b>Estrutura de Mercado</b>			
Energia negociada MIBEL (GWh)	↓ 34 543	38 610	36 481
Energia ES (%)	↑ 84%	83%	84%
Energia PT (%)	↓ 16%	17%	16%
<b>Interligação ES-PT</b>			
Capacidade exportação (MW)	↑ 2 109	1 731	1 329
Utilização média (MWh)	↑ 260	100	32
Capacidade importação (MW)	↓ 1 850	2 061	1 514
Utilização média (MWh)	↓ 338	850	852
<b>Mercado diário</b>			
Preço MIBEL (EUR/MWh)	↓ 26,43	26,57	17,76
Preço ES	↓ 26,44	26,67	18,17
Preço PT	↑ 26,36	26,20	16,08
Spread	↑ -0,09	-0,47	-2,08
Rendas congest. (milhares EUR)	↓ 133,44	787,27	1 929,00
<b>Mercado a prazo</b>			
Volume negociado (GWh)	↓ 25 032	32 886	25 670
Mercado contínuo	↓ 1 969	2 846	3 924
Leilões	↓ 0	2 189	0
OTC registado	↓ 7 296	8 026	4 973
OTC não registado	↓ 15 767	19 825	16 773
N.º de contratos	↓ 71 949	76 262	65 026



# Siglas, acrónimos e fontes de informação

## Siglas e acrónimos

- EDP - Energias de Portugal
- END - Endesa
- IBD - Iberdrola
- RENT - REN Trading
- GNF - Gas Natural Fenosa
- PT - Portugal
- ES - Espanha
- MIBEL - Mercado Ibérico de Eletricidade
- FR - França
- DE - Alemanha
- CCGT - centrais de ciclo combinado a gás natural
- PRE - produção em regime especial
- OTC - *over the counter*
- FO - NWE - fuelóleo de referência no Noroeste da Europa com 1% de enxofre
- GN - TTF - gás natural do *hub* holandês *Title Transfer Facility*
- Coal API2 - Carvão importado com entrega no Noroeste da Europa e poder calorífico de 6000 kcal/kg

## Fontes de informação

- REN [www.ren.pt](http://www.ren.pt)
- REE [www.esios.ree.es](http://www.esios.ree.es)
- OMI Clear [www.omiclear.pt](http://www.omiclear.pt)
- OMIE [www.omie.es](http://www.omie.es)
- OMIP [www.omip.pt](http://www.omip.pt)
- MEFF Power [www.meff.es](http://www.meff.es)
- EPEX Spot [www.epexspot.com](http://www.epexspot.com)
- Nordpool Spot [www.nordpoolspot.com](http://www.nordpoolspot.com)
- Nasdaq OMX [www.nasdaqomx.com/commodities](http://www.nasdaqomx.com/commodities)
- EEX [www.eex.com](http://www.eex.com)
- Reuters [www.reuters.com](http://www.reuters.com)