



INFORMAÇÃO MENSAL DO MIBEL MARÇO DE 2014

Conselho de Reguladores



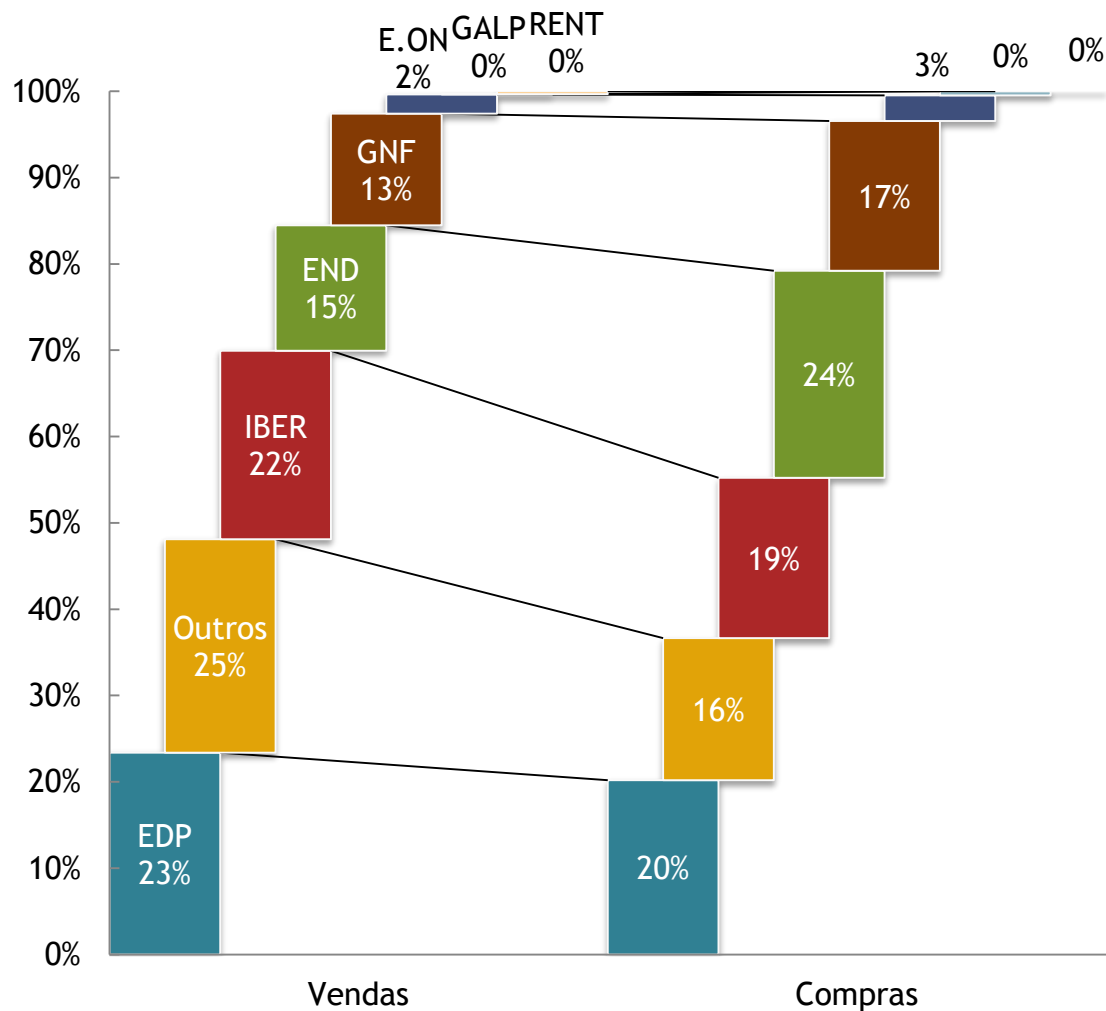


Março de 2014

- O preço médio aritmético durante o mês foi de 26,67 €/MWh na zona espanhola enquanto na zona portuguesa foi de 26,20 €/MWh
- Foram negociados no mercado diário 19.390 GWh (15.167 GWh de energia adquirida em Espanha e 4.223 GWh de energia adquirida em Portugal)
- Foram negociados 5.035 GWh no mercado a prazo gerido pelo OMIP (1.901 contratos negociados em contínuo com um volume de 2.846 GWh e 1.000 contratos negociados em leilão com um volume de 2.189 GWh)
- Foi negociado em OTC um volume estimado de 27.851 GWh (19.825 GWh em OTC não registado e 8.026 GWh em OTC registado)
- A maioria dos contratos de futuros negociados no OMIP cotaram acima dos contratos da Nordpool e da EPEX

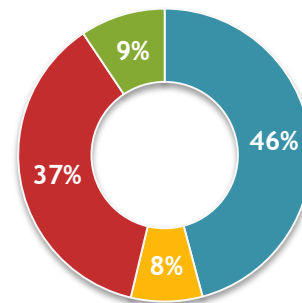
Estrutura de mercado

Repartição por empresa

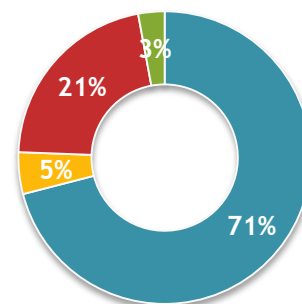


Energia negociada (vendas)

ESPAÑA: 31 876 GWh



PORTUGAL: 6 734 GWh

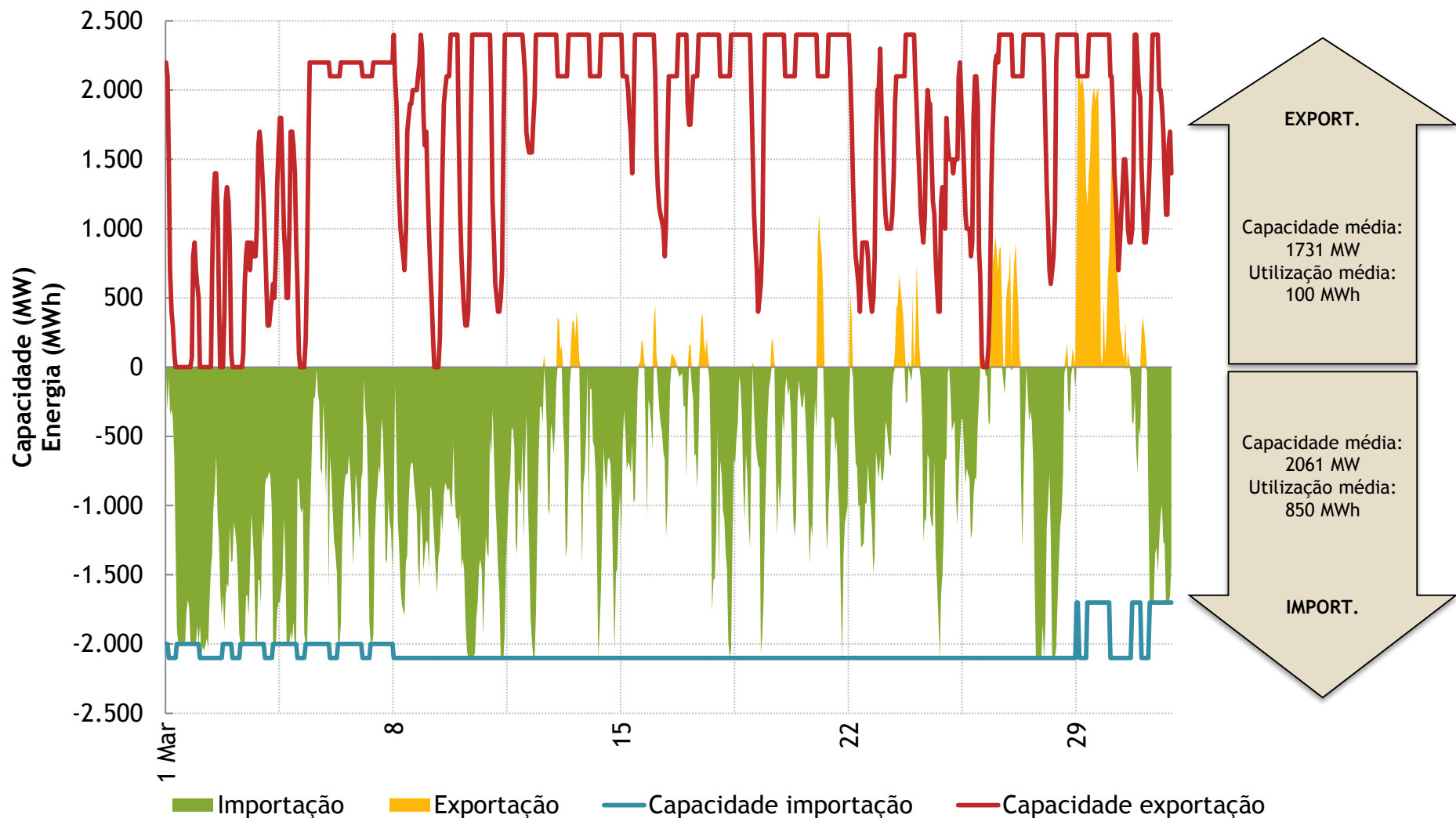


- Mercado diário
- Mercado intradiário
- Bilateral físico
- Serviços de sistema



Interligação Espanha - Portugal

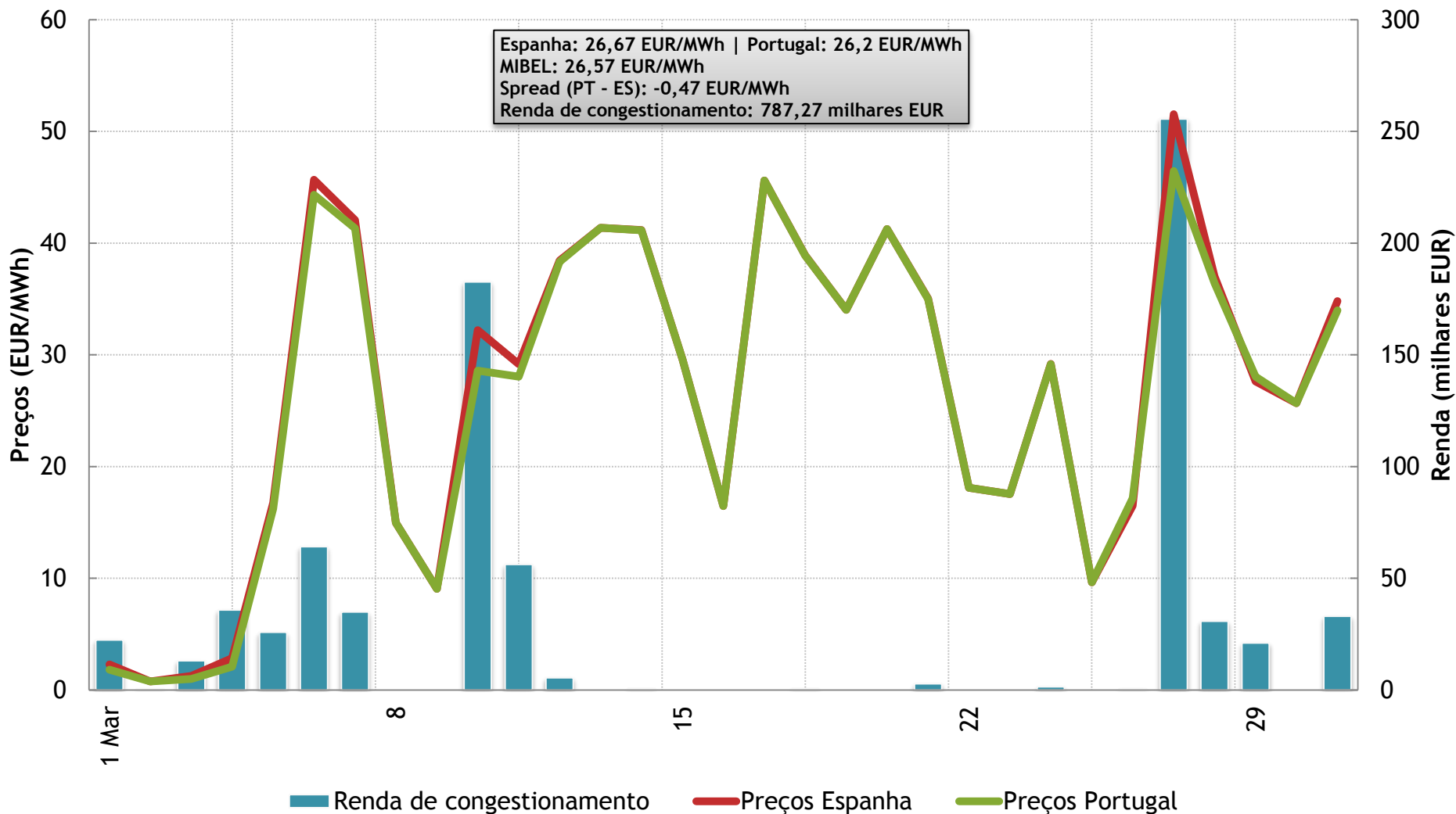
Capacidade e utilização





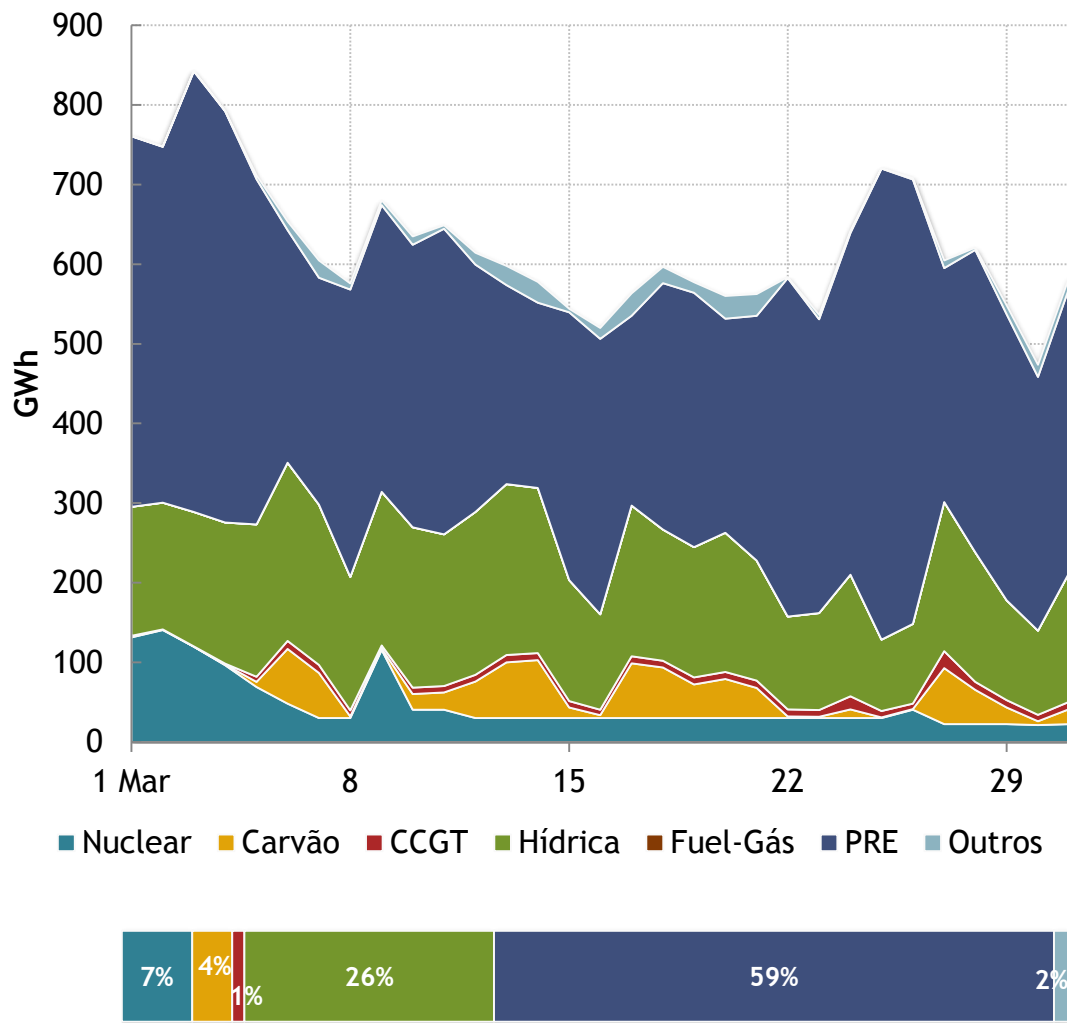
Evolução do mercado diário

Preços médios diários e renda de congestionamento

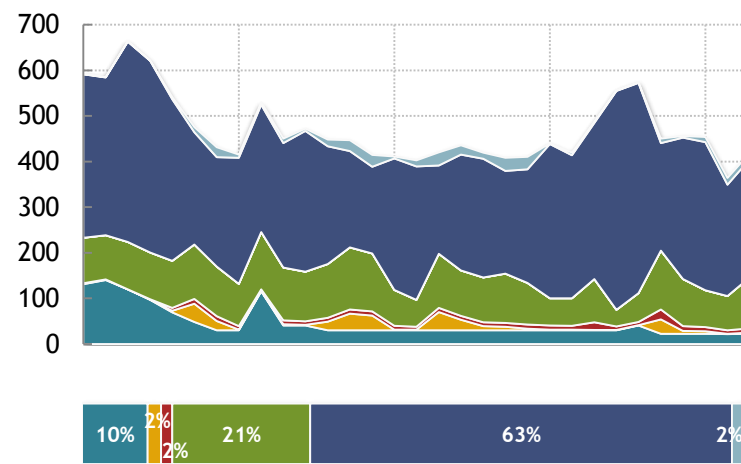


Energia colocada em mercado diário

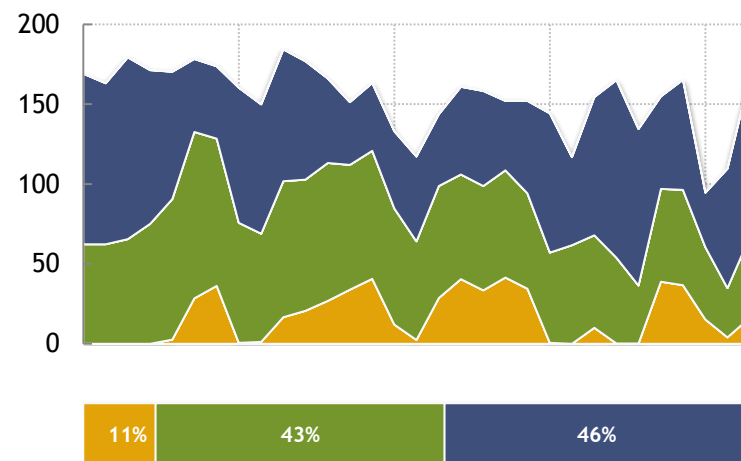
MIBEL



Espanha

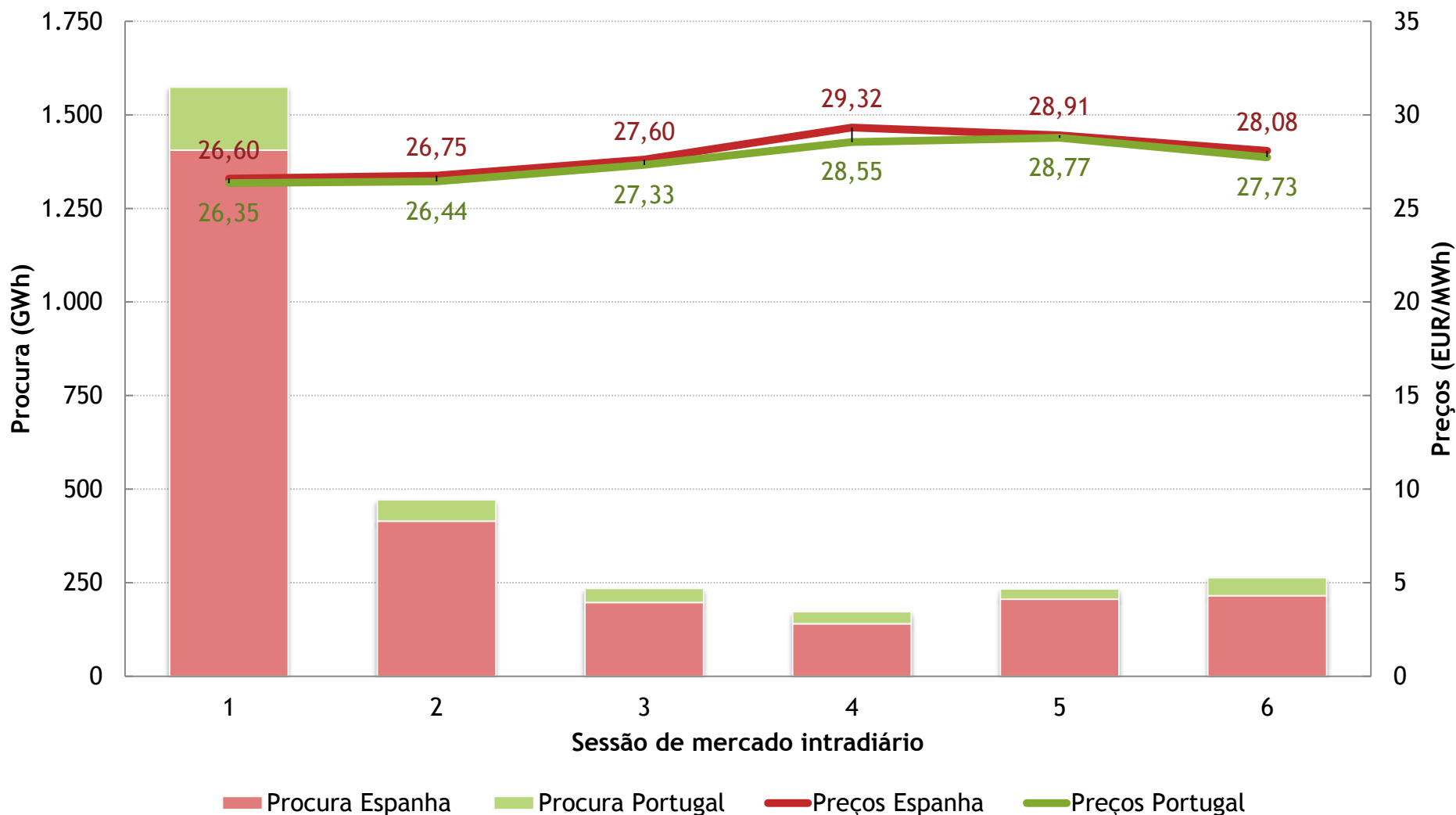


Portugal



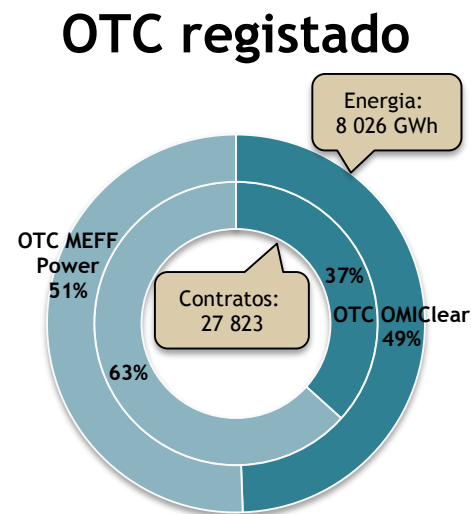
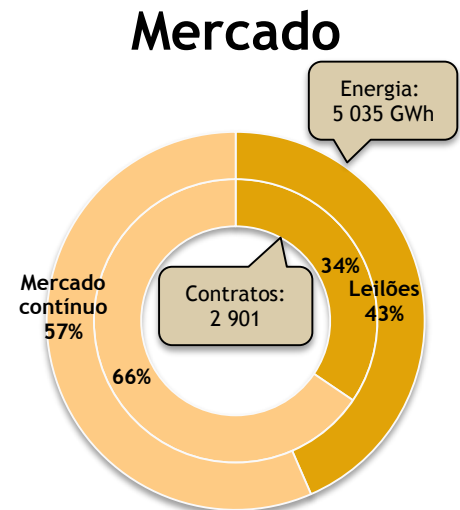
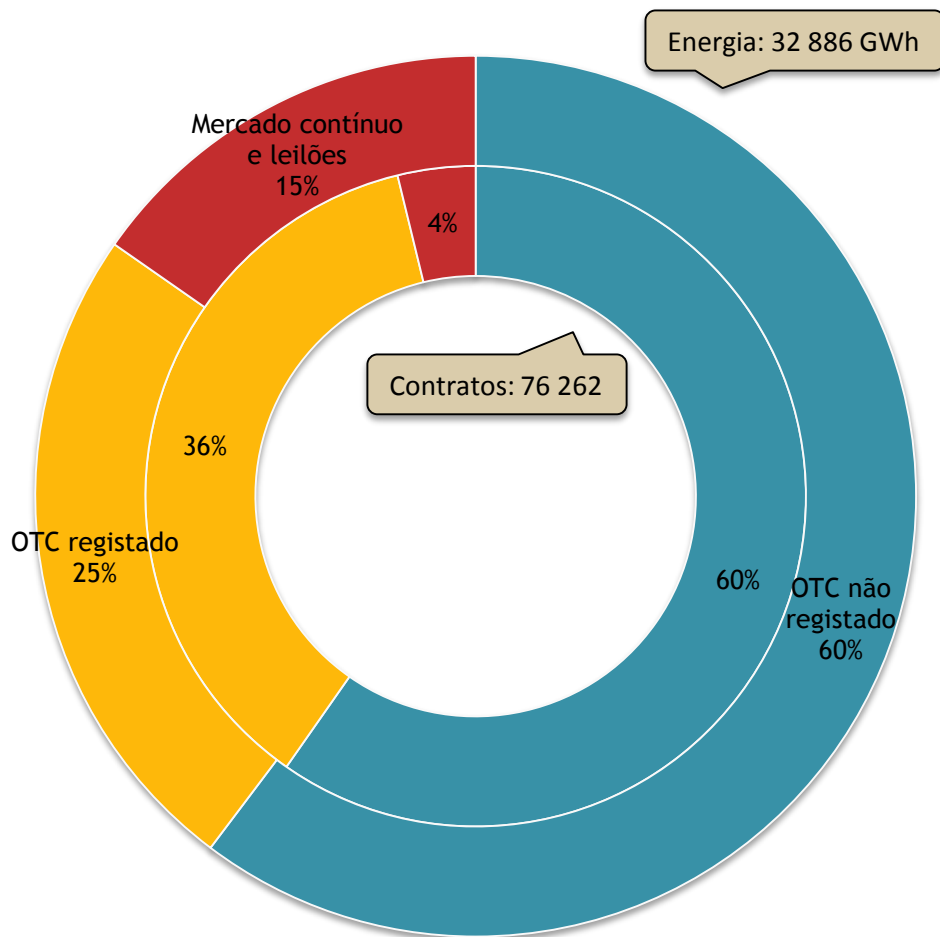
Evolução do mercado intradiário

Preços médios intradiários





Negociação em Contínuo, Leilão e OTC

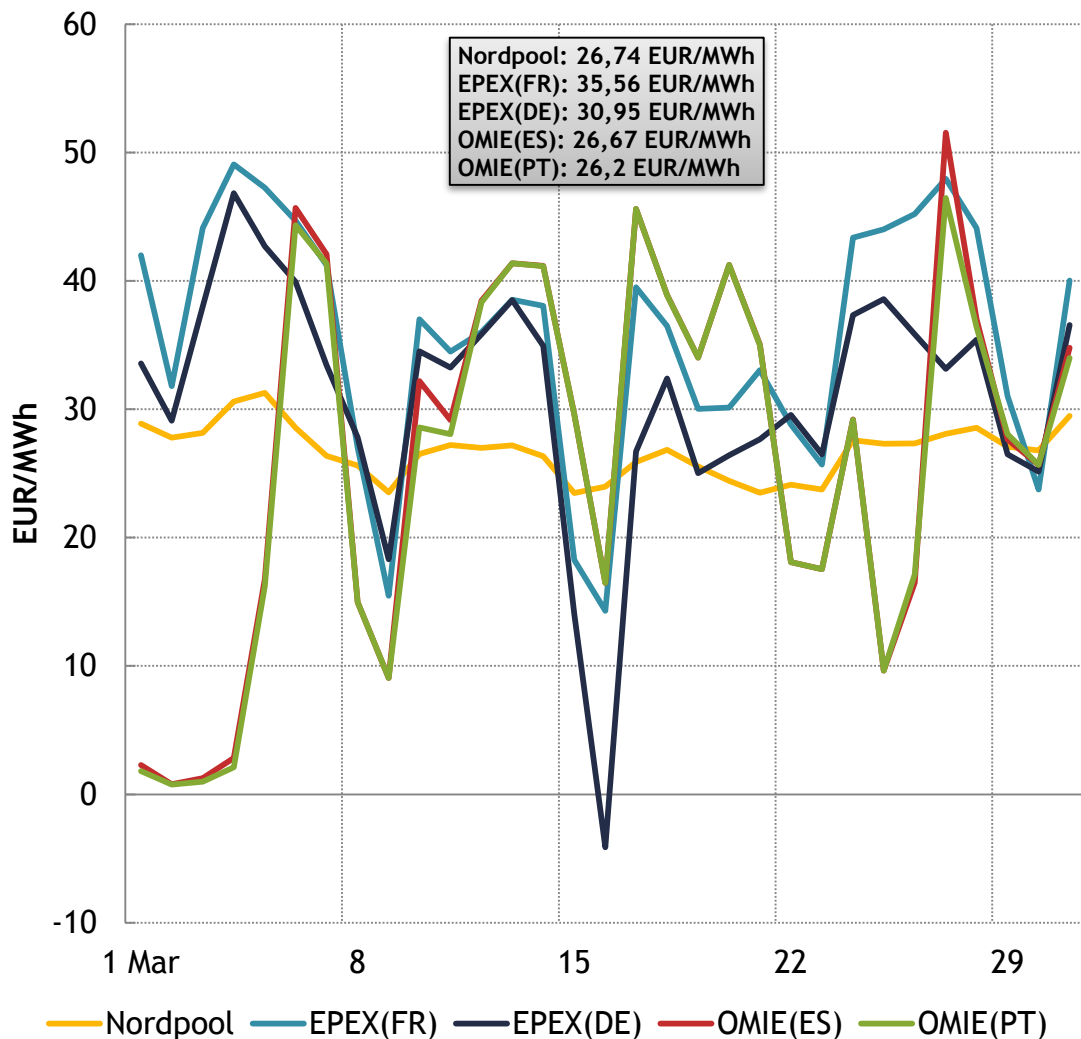


Informação sobre o OTC não registado: dados estimados
 Produtos: Futuros, Forwards, Swaps, FTR e contratos derivados OTC

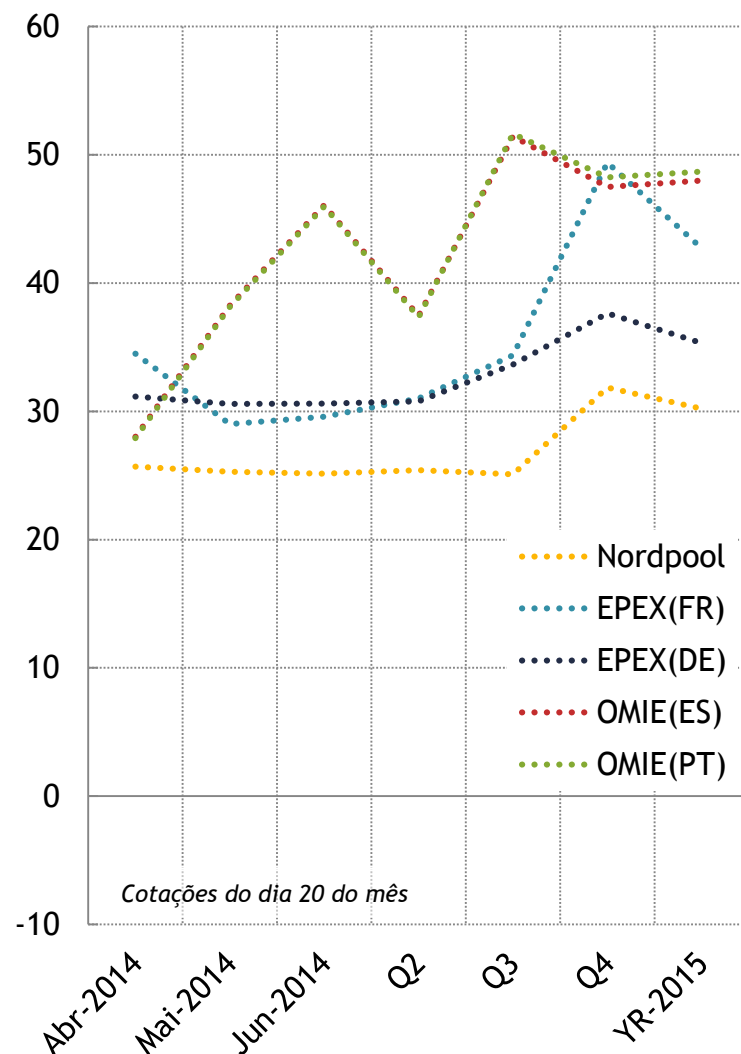


Mercados internacionais de energia elétrica

Mercados spot



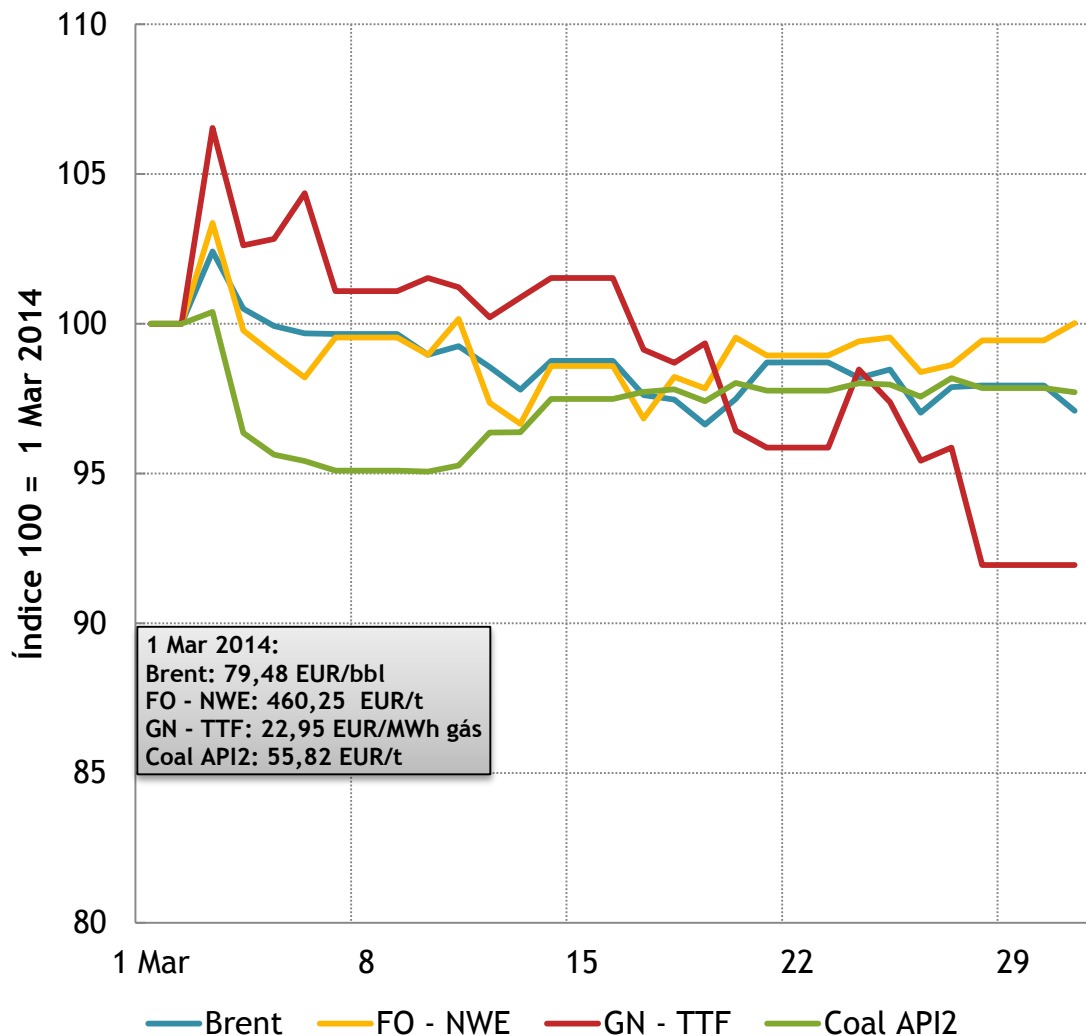
Mercados a prazo



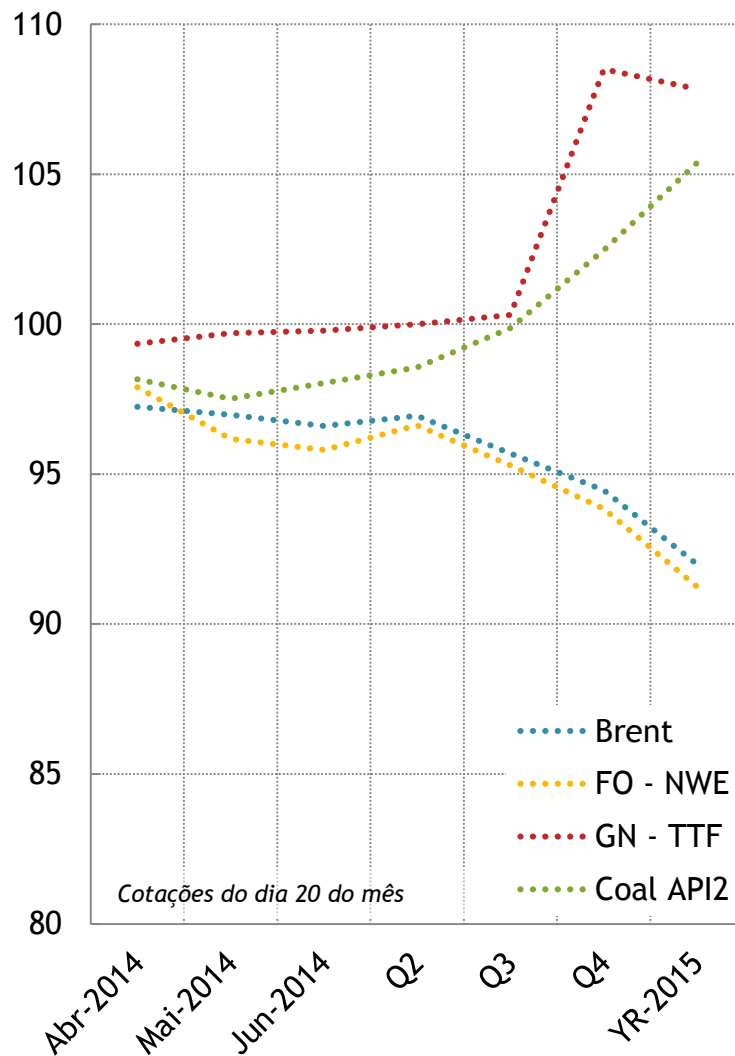


Mercados de energia primária

Mercados spot



Mercados a prazo





Março de 2014

	Mar 2014	Fev 2014	Mar 2013
Estrutura de Mercado			
Energia negociada MIBEL (GWh) ↑	38.610	36.251	40.028
Energia ES (%) ↑	83%	81%	84%
Energia PT (%) ↓	17%	19%	16%
Interligação ES-PT			
Capacidade exportação (MW) ↑	1.731	1.486	1.295
Utilização média (MWh) ↑	100	39	60
Capacidade importação (MW) ↑	2.061	1.965	1.581
Utilização média (MWh) ↓	850	1.138	846
Mercado diário			
Preço MIBEL (EUR/MWh) ↑	26,57	16,76	25,23
Preço ES ↑	26,67	17,12	25,88
Preço PT ↑	26,20	15,39	22,79
Spread ↑	-0,47	-1,73	-3,09
Rendas congest. (milhares EUR) ↓	787,27	2.218,18	3.294,90
Mercado a prazo			
Volume negociado (GWh) ↓	32.886	35.443	32.259
Mercado contínuo ↑	2.846	2.250	2.864
Leilões ↑	2.189	0	6.635
OTC registado ↑	8.026	7.899	5.218
OTC não registado ↓	19.825	25.294	17.541
N.º de contratos ↓	76.262	80.410	56.541



Siglas, acrónimos e fontes de informação

Siglas e acrónimos

- EDP - Energias de Portugal
- END - Endesa
- IBD - Iberdrola
- RENT - REN Trading
- GNF - Gas Natural Fenosa
- PT - Portugal
- ES - Espanha
- MIBEL - Mercado Ibérico de Eletricidade
- FR - França
- DE - Alemanha
- CCGT - centrais de ciclo combinado a gás natural
- PRE - produção em regime especial
- OTC - *over the counter*
- FO - NWE - fuelóleo de referência no Noroeste da Europa com 1% de enxofre
- GN - TTF - gás natural do *hub* holandês *Title Transfer Facility*
- Coal API2 - Carvão importado com entrega no Noroeste da Europa e poder calorífico de 6000 kcal/kg

Fontes de informação

- REN www.ren.pt
- REE www.esios.ree.es
- OMI Clear www.omiclear.pt
- OMIE www.omie.es
- OMIP www.omip.pt
- MEFF Power www.meff.es
- EPEX Spot www.epexspot.com
- Nordpool Spot www.nordpoolspot.com
- Nasdaq OMX www.nasdaqomx.com/commodities
- EEX www.eex.com
- Reuters www.reuters.com