



INFORMAÇÃO MENSAL DO MIBEL JANEIRO DE 2014

Conselho de Reguladores





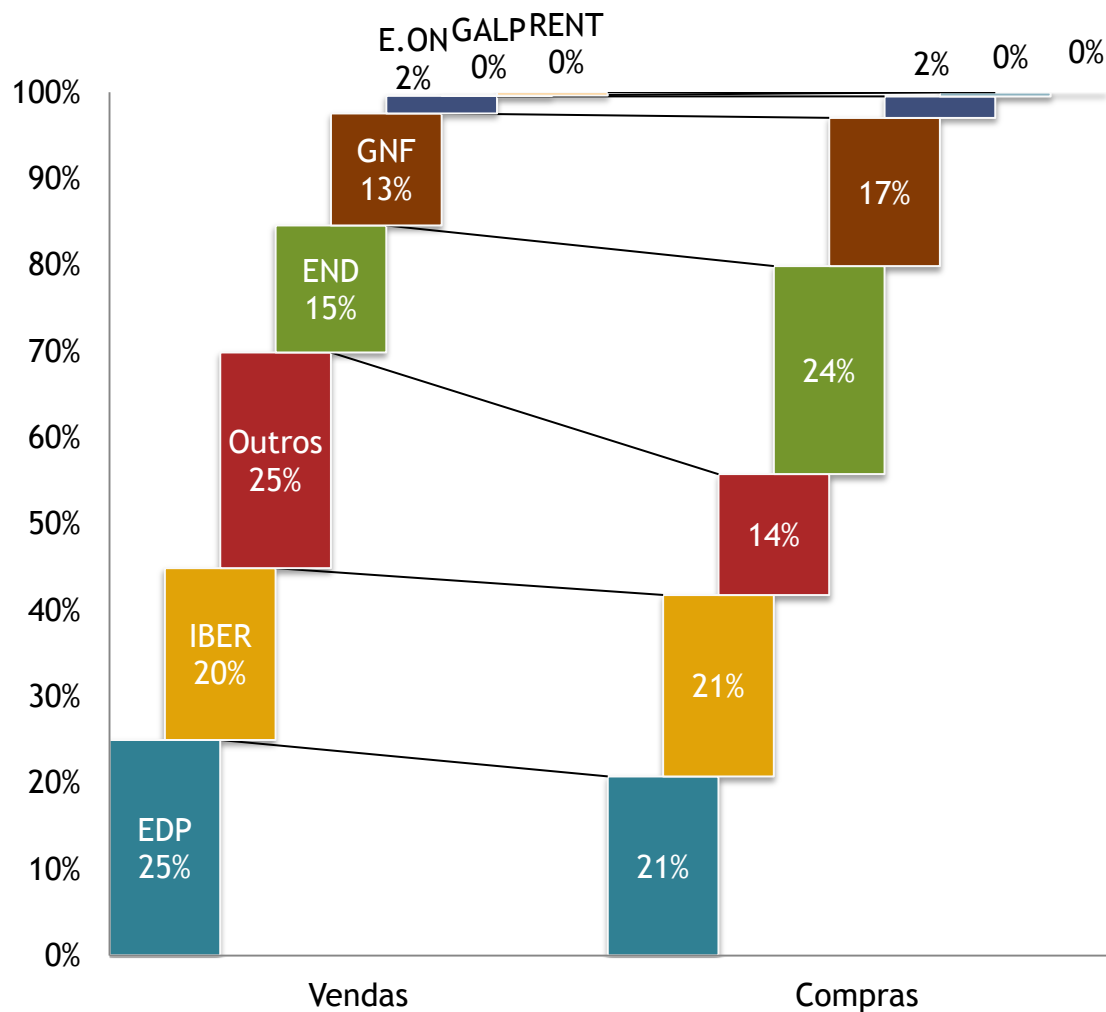
Janeiro de 2014

- O preço médio aritmético durante o mês foi de 33,62 €/MWh na zona espanhola enquanto na zona portuguesa foi de 31,47 €/MWh
- Foram negociados no mercado diário 21.286 GWh (15.818 GWh de energia adquirida em Espanha e 5.468 GWh de energia adquirida em Portugal)
- Foram negociados 4.828 GWh em contínuo (3.195 contratos) no mercado a prazo gerido pelo OMIP
- Foi negociado em OTC um volume estimado de 38.886 GWh (30.733 GWh em OTC não registado e 8.153 GWh em OTC registado)
- Os contratos de futuros negociados no OMIP cotaram, em média, acima dos contratos da Nordpool e da EPEX (Alemanha)



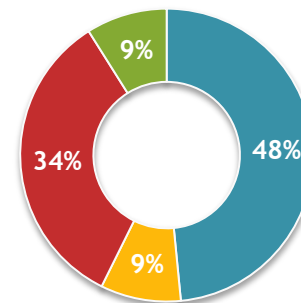
Estrutura de mercado

Repartição por empresa

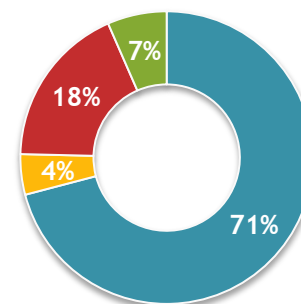


Energia negociada (vendas)

ESPAÑA: 32 648 GWh



PORTUGAL: 7 711 GWh

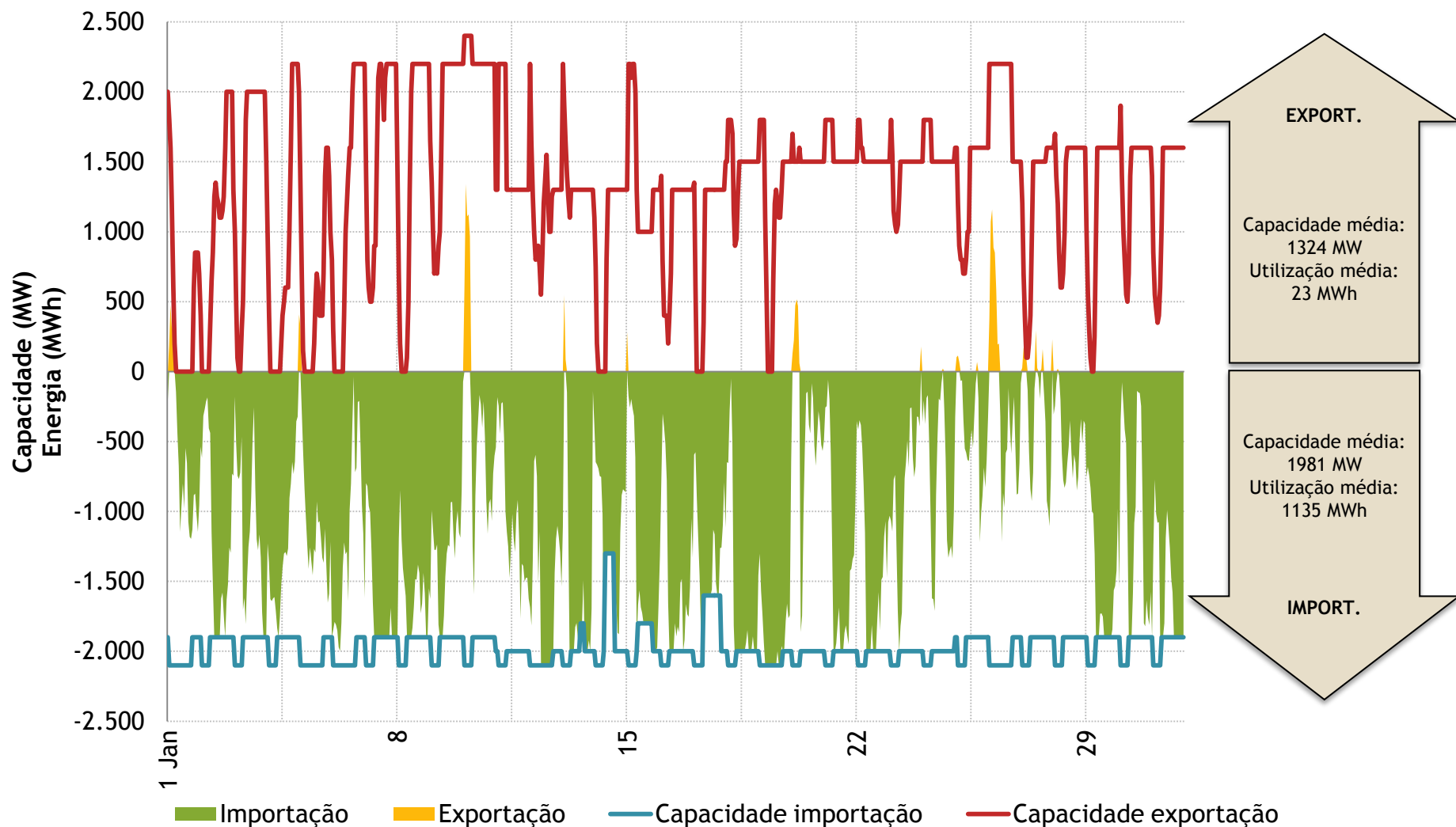


- Mercado diário
- Mercado intradiário
- Bilateral físico
- Serviços de sistema



Interligação Espanha - Portugal

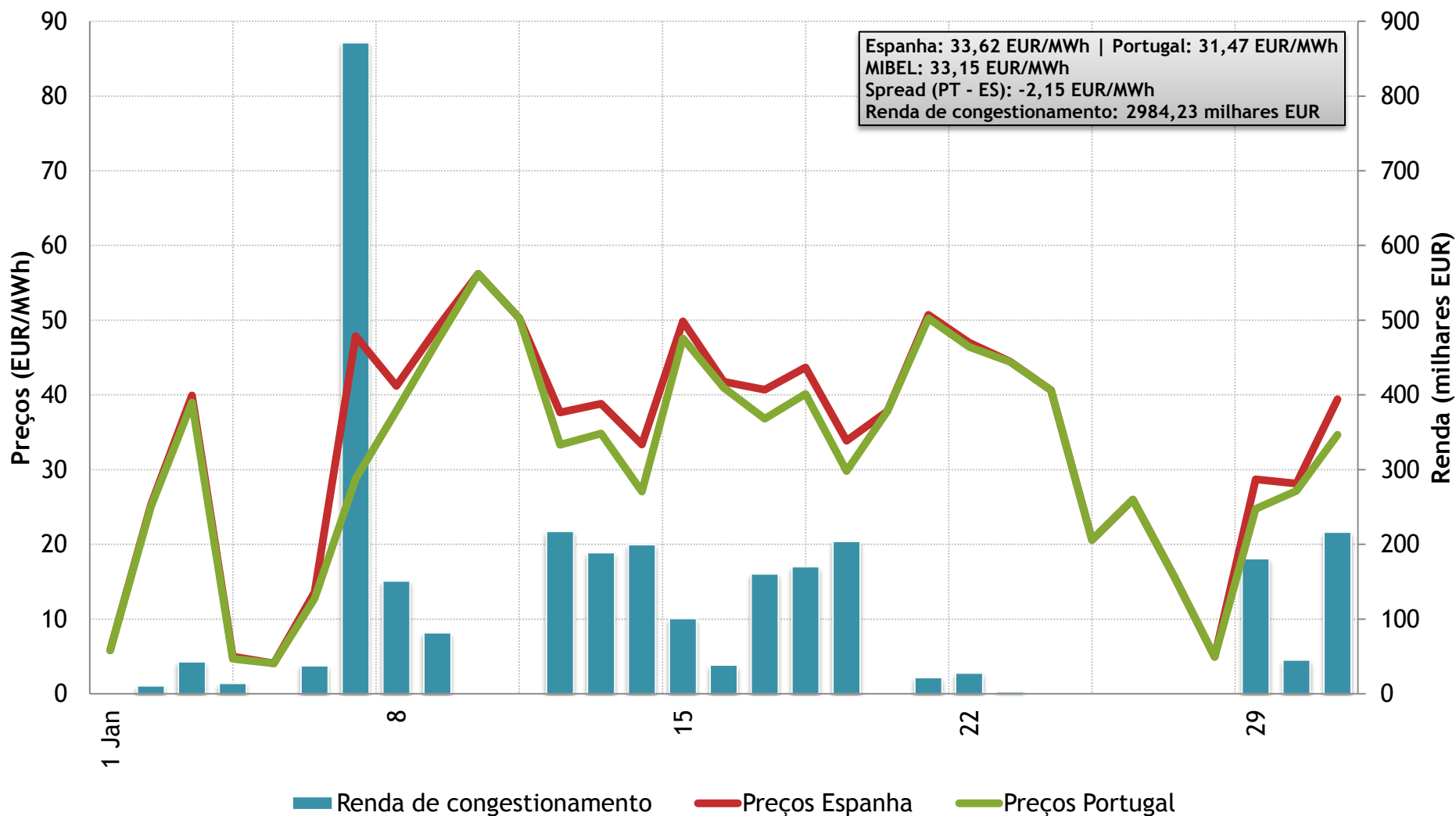
Capacidade e utilização





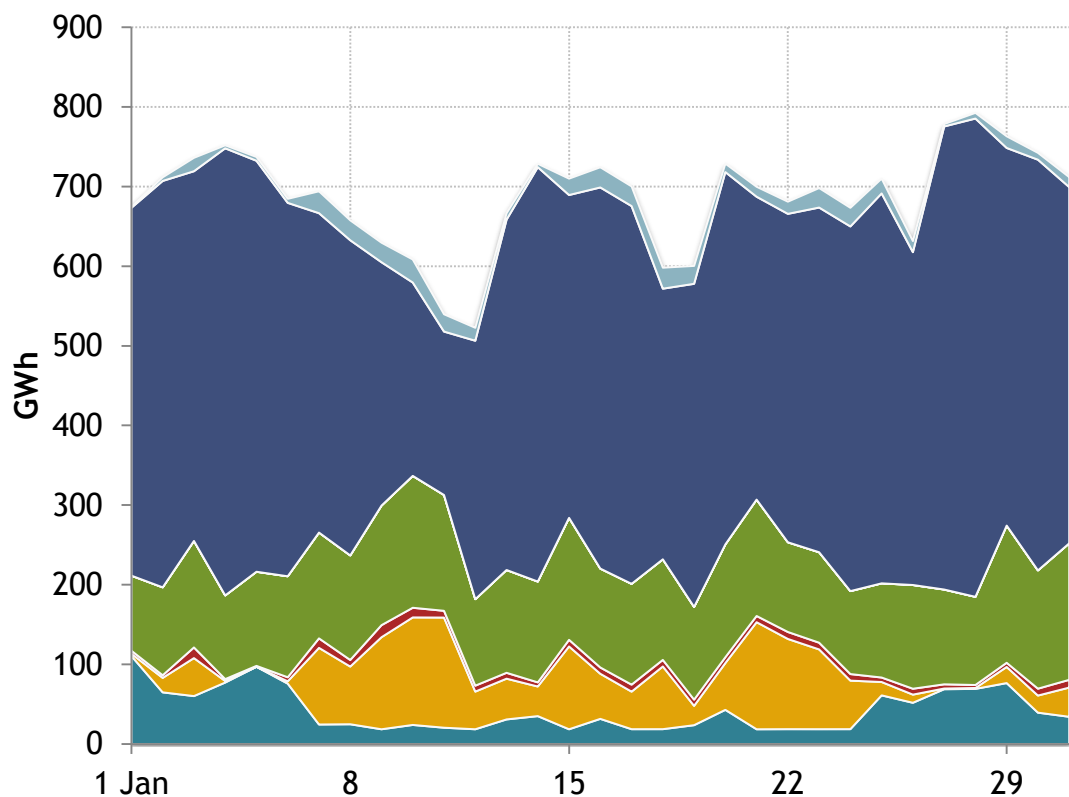
Evolução do mercado diário

Preços médios diários e renda de congestionamento



Energia colocada em mercado diário

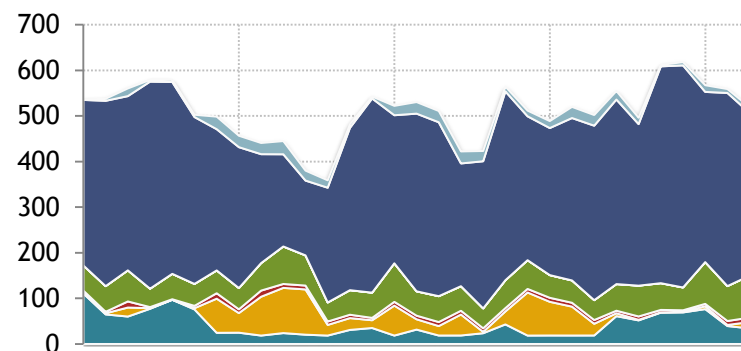
MIBEL



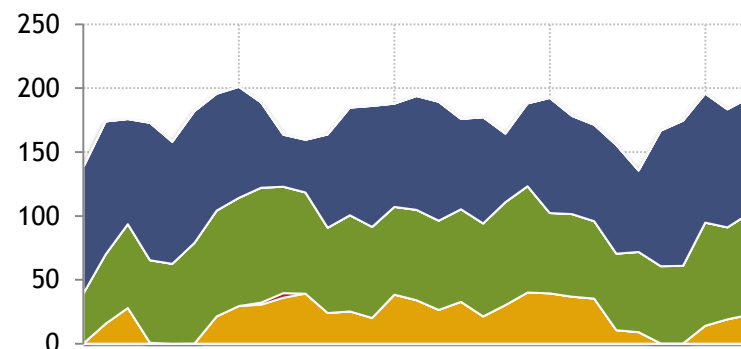
■ Nuclear ■ Carvão ■ CCGT ■ Hídrica ■ Fuel-Gás ■ PRE ■ Outros



Espanha



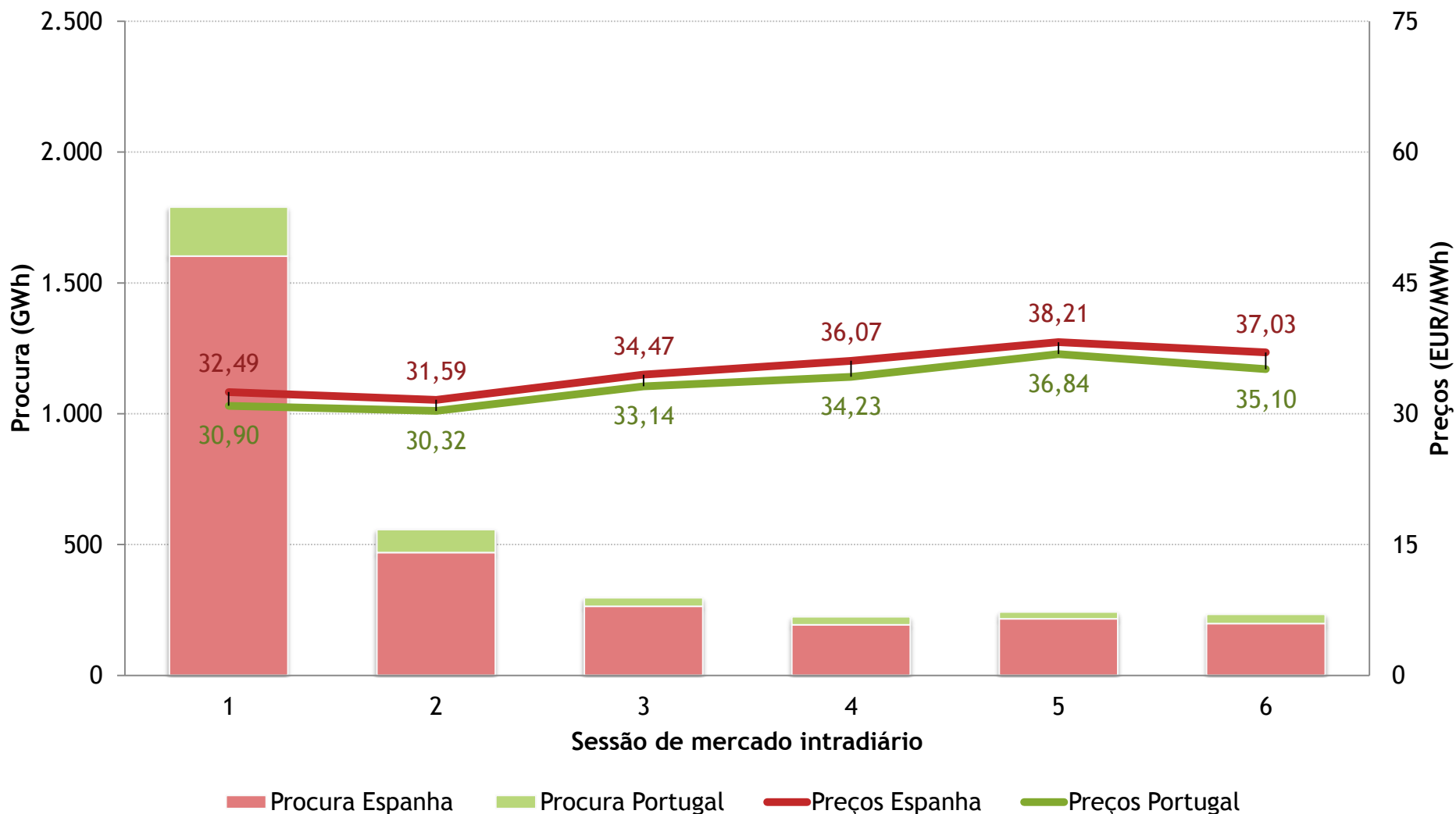
Portugal





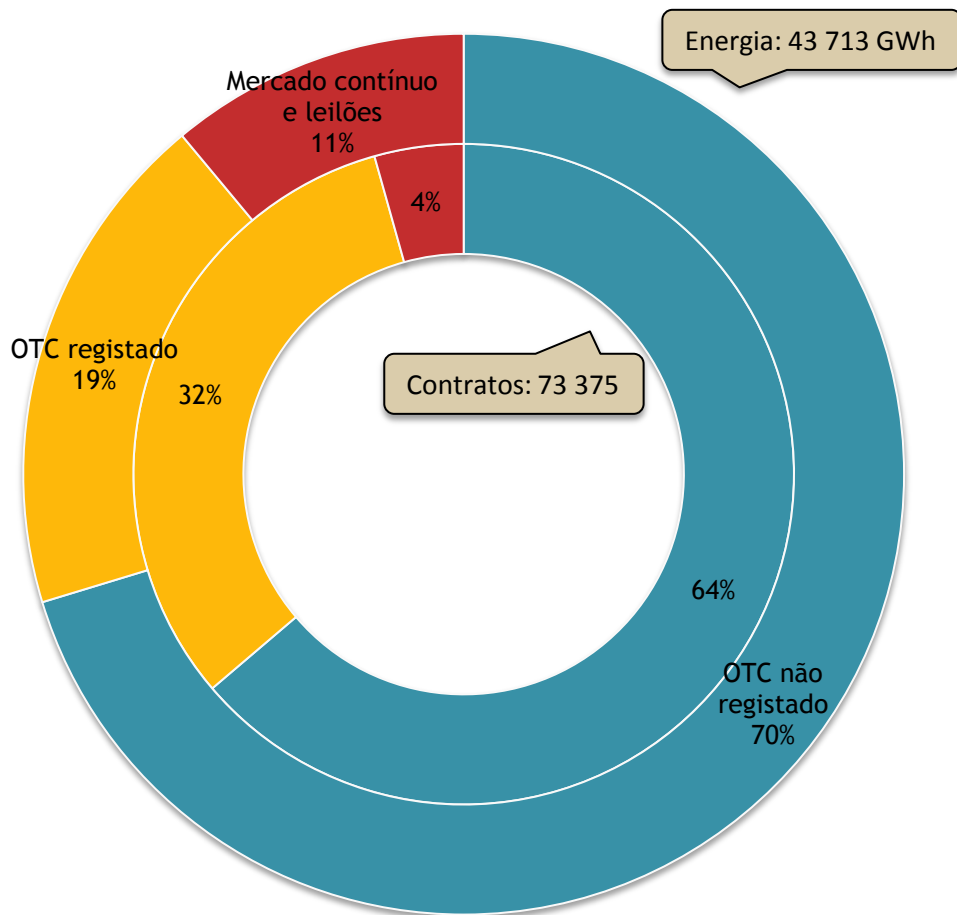
Evolução do mercado intradiário

Preços médios intradiários

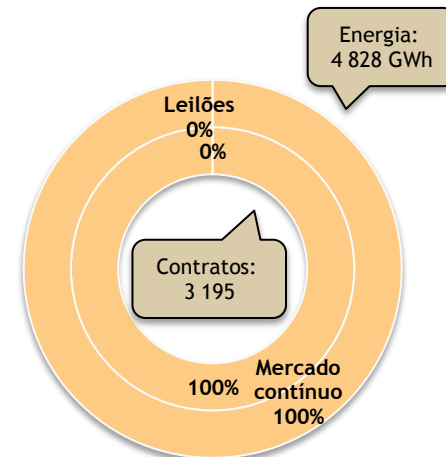




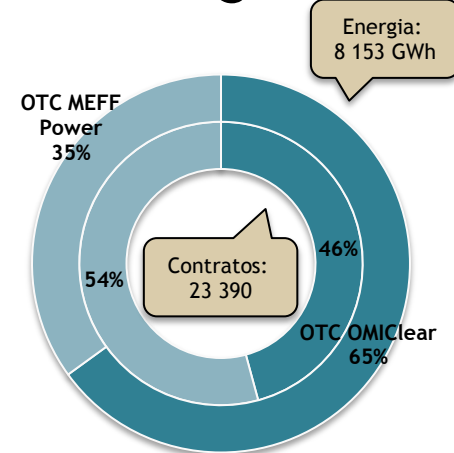
Negociação em Contínuo, Leilão e OTC



Mercado



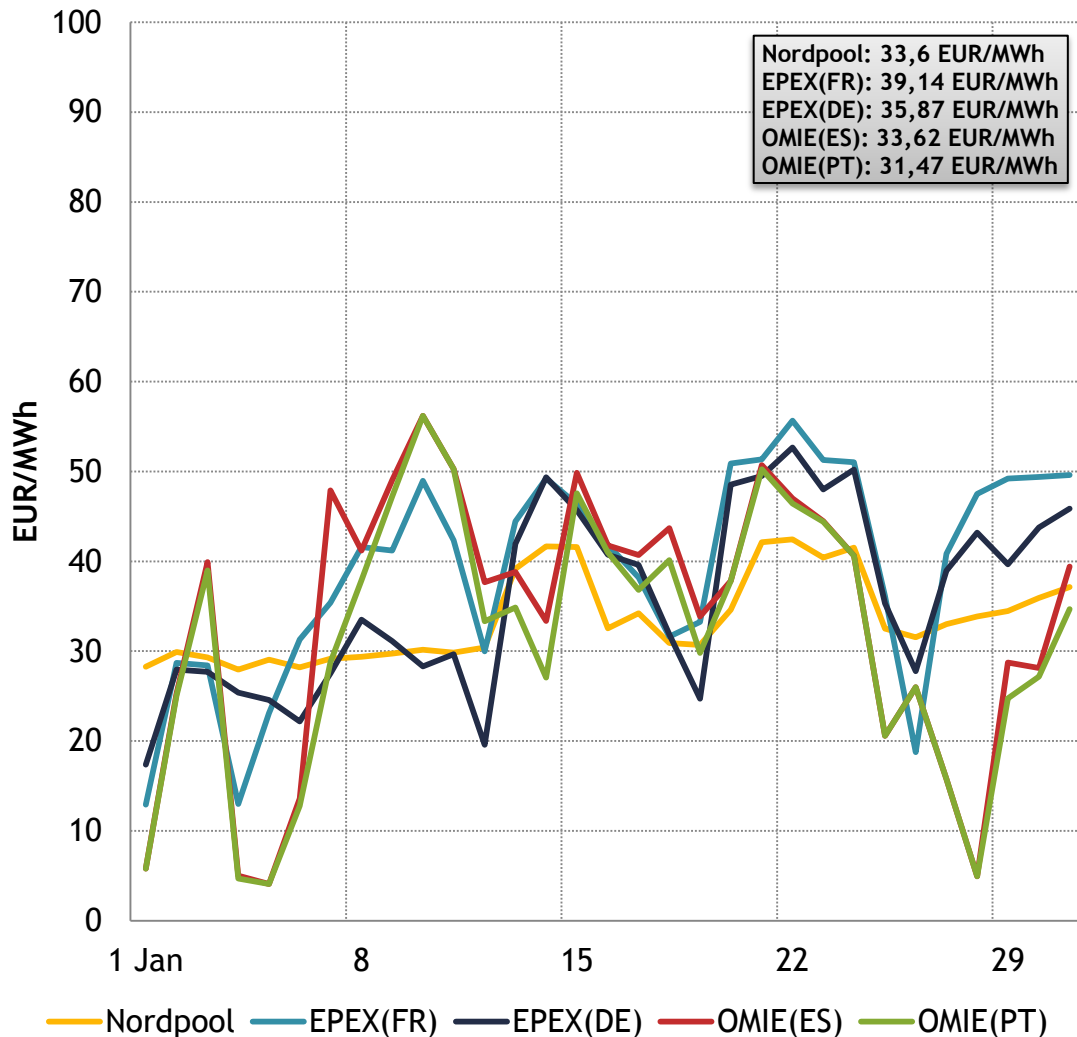
OTC registado



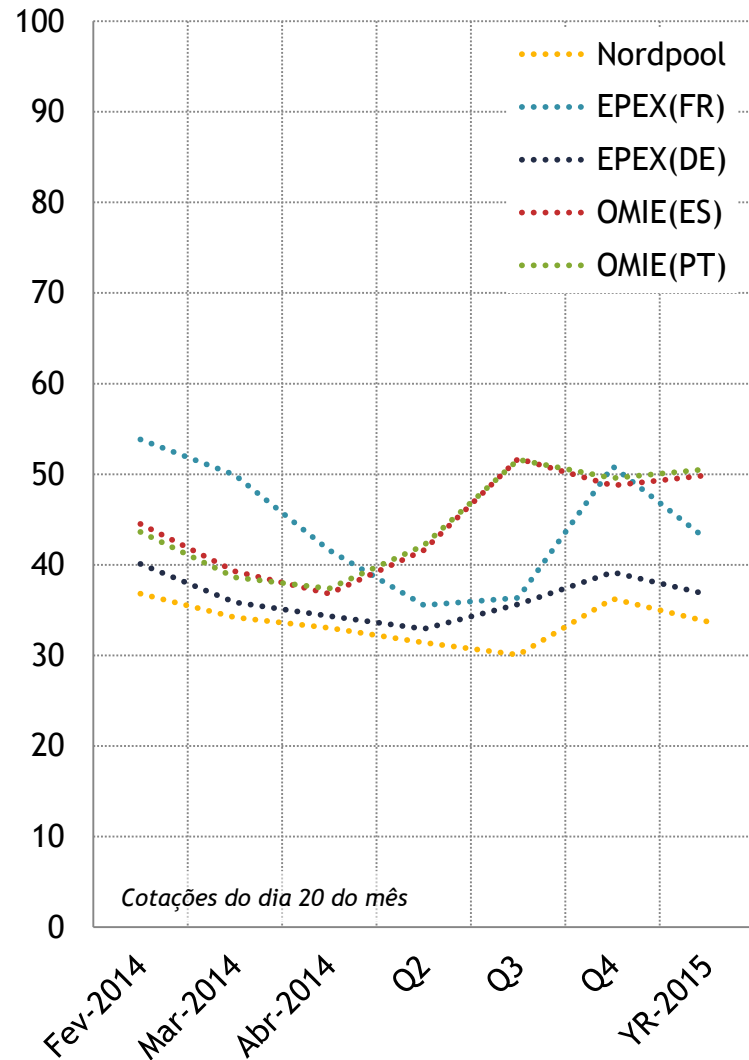
Informação sobre o OTC não registado: dados estimados
Produtos: Futuros, Forwards, Swaps, FTR e contratos derivados OTC

Mercados internacionais de energia elétrica

Mercados spot



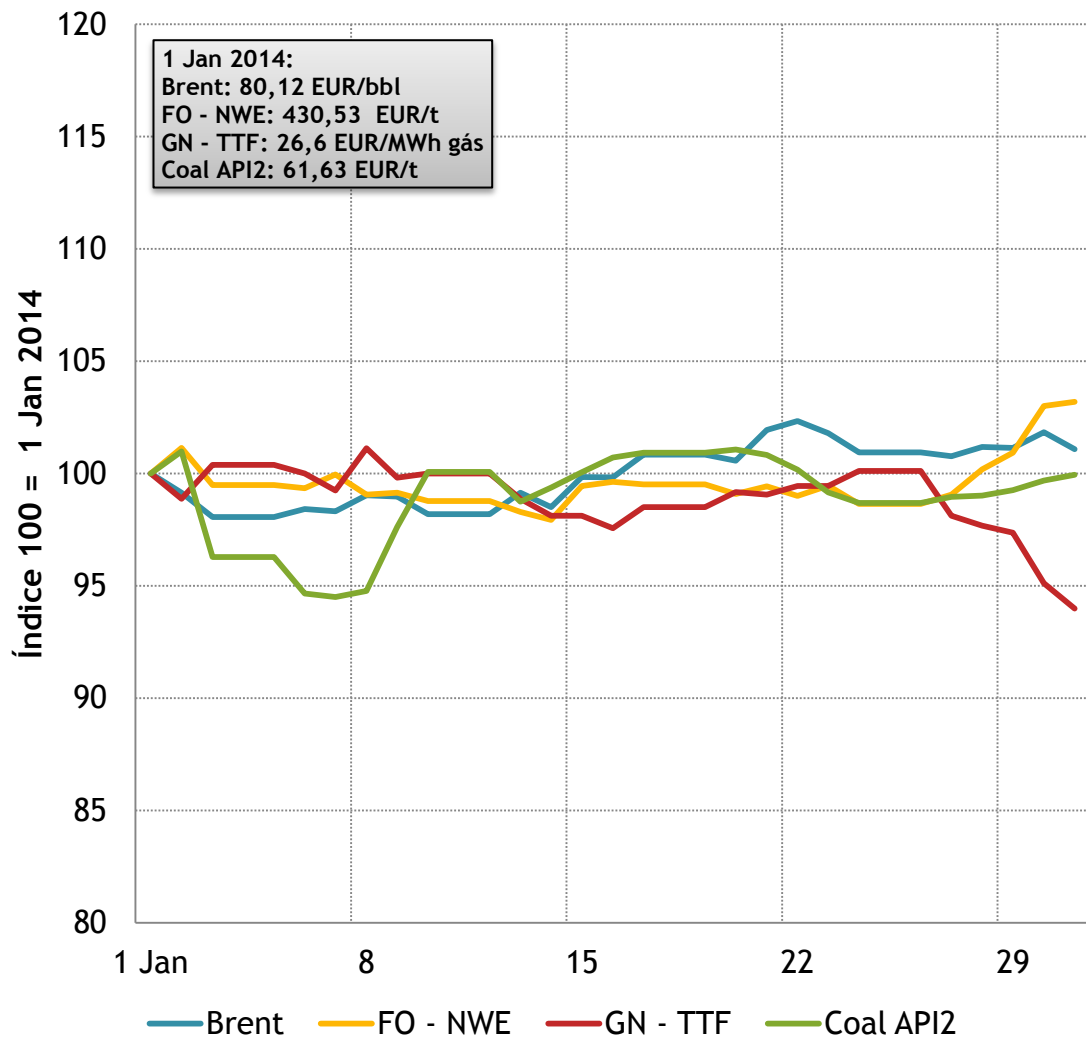
Mercados a prazo



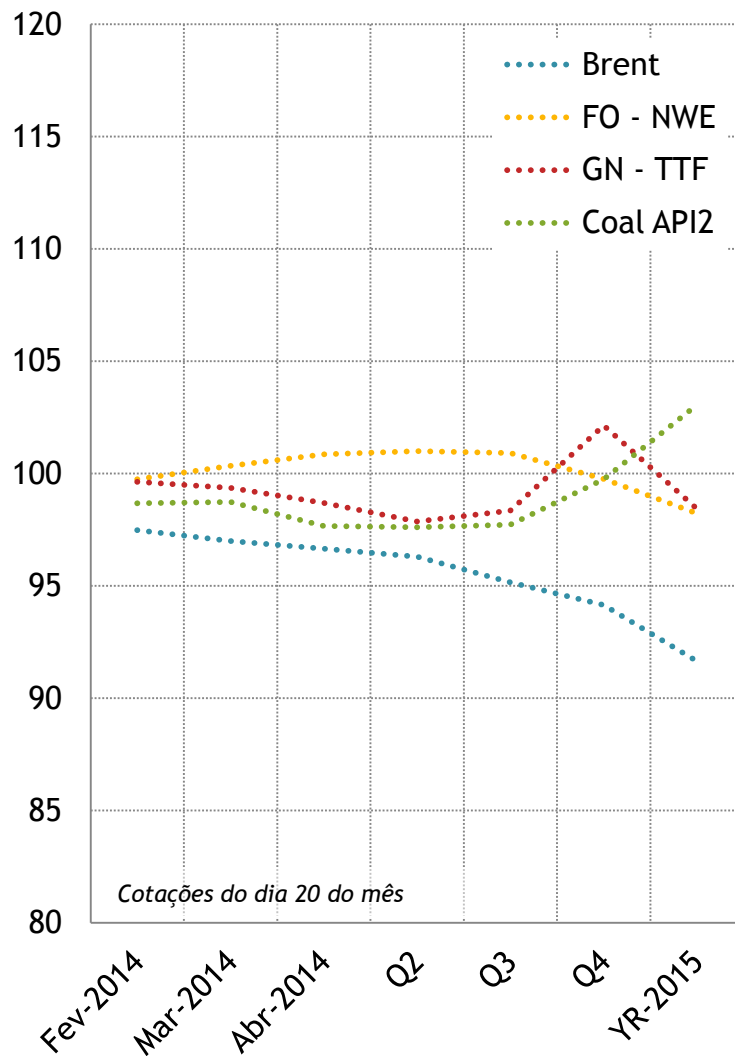


Mercados de energia primária

Mercados spot



Mercados a prazo





Janeiro de 2014

	Jan 2014	Dez 2013	Jan 2013
Estrutura de Mercado			
Energia negociada MIBEL (GWh) ↑	40.358	38.553	41.214
Energia ES (%) ↓	81%	84%	85%
Energia PT (%) ↑	19%	16%	15%
Interligação ES-PT			
Capacidade exportação (MW) ↓	1.324	1.632	1.531
Utilização média (MWh) ↓	23	492	217
Capacidade importação (MW) ↑	1.981	1.657	1.294
Utilização média (MWh) ↑	1.135	251	408
Mercado diário			
Preço MIBEL (EUR/MWh) ↓	33,15	63,51	50,09
Preço ES ↓	33,62	63,64	50,50
Preço PT ↓	31,47	62,99	48,53
Spread ↓	-2,15	-0,65	-1,97
Rendas congest. (milhares EUR) ↑	2.984,23	878,16	1.349,61
Mercado a prazo			
Volume negociado (GWh) ↓	43.713	49.915	26.605
Mercado contínuo ↓	4.828	5.159	2.758
Leilões ↓	0	2.845	0
OTC registado ↑	8.153	7.346	6.026
OTC não registado ↓	30.733	34.564	17.821
N.º de contratos ↑	73.375	63.673	61.646



Siglas, acrónimos e fontes de informação

Siglas e acrónimos

- EDP - Energias de Portugal
- END - Endesa
- IBD - Iberdrola
- RENT - REN Trading
- GNF - Gas Natural Fenosa
- PT - Portugal
- ES - Espanha
- MIBEL - Mercado Ibérico de Eletricidade
- FR - França
- DE - Alemanha
- CCGT - centrais de ciclo combinado a gás natural
- PRE - produção em regime especial
- OTC - *over the counter*
- FO - NWE - fuelóleo de referência no Noroeste da Europa com 1% de enxofre
- GN - TTF - gás natural do *hub* holandês *Title Transfer Facility*
- Coal API2 - Carvão importado com entrega no Noroeste da Europa e poder calorífico de 6000 kcal/kg

Fontes de informação

- REN www.ren.pt
- REE www.esios.ree.es
- OMI Clear www.omiclear.pt
- OMIE www.omie.es
- OMIP www.omip.pt
- MEFF Power www.meff.es
- EPEX Spot www.epexspot.com
- Nordpool Spot www.nordpoolspot.com
- Nasdaq OMX www.nasdaqomx.com/commodities
- EEX www.eex.com
- Reuters www.reuters.com