



# INFORMAÇÃO MENSAL DO MIBEL NOVEMBRO DE 2013

Conselho de Reguladores



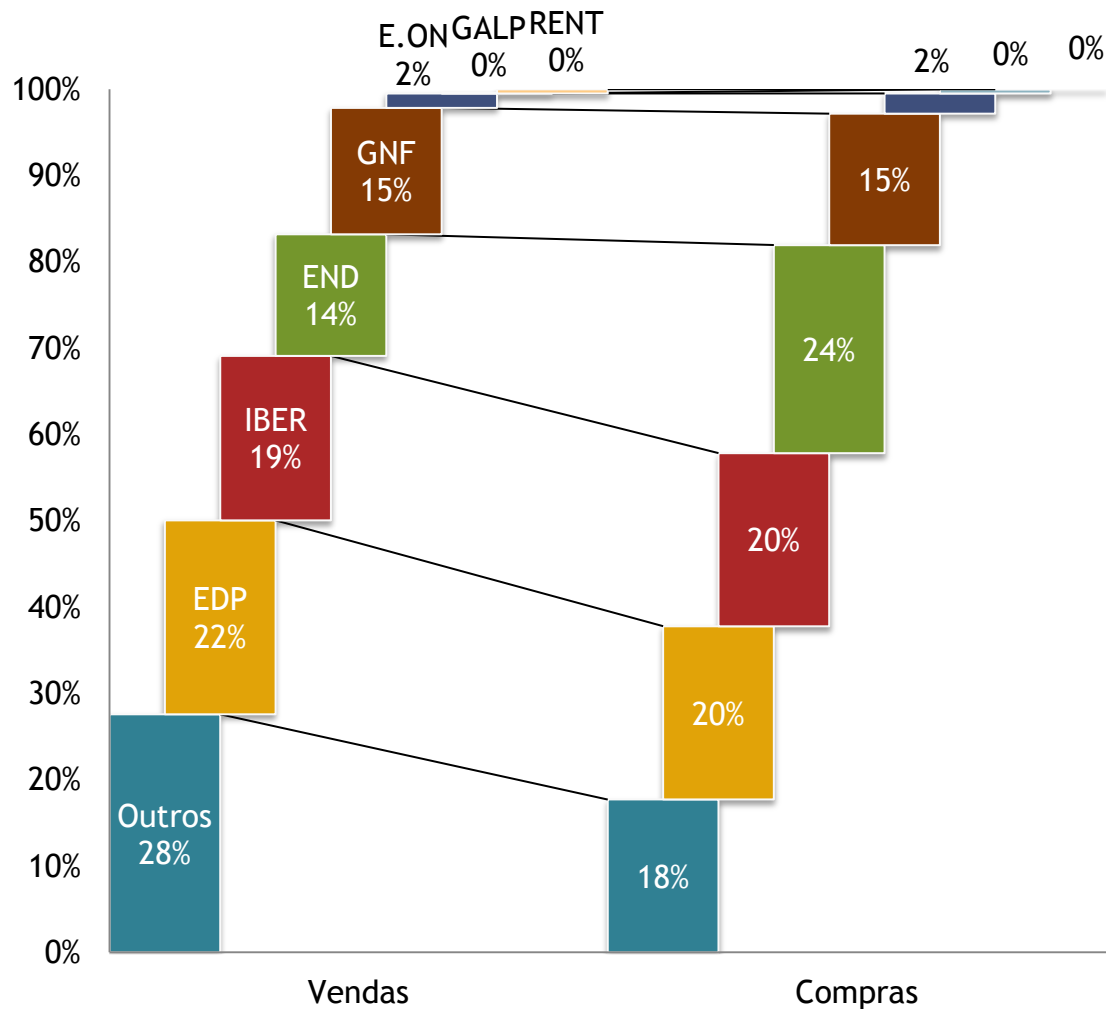


# Novembro de 2013

- O preço médio aritmético durante o mês foi de 41,81 €/MWh na zona espanhola enquanto na zona portuguesa foi de 42,10 €/MWh
- Foram negociados no mercado diário 19.413 GWh (15.295 GWh de energia vendida em Espanha e 4.118 GWh de energia vendida em Portugal)
- Foram negociados 2.618 GWh no mercado a prazo gerido pelo OMIP (2.267 contratos negociados em contínuo)
- Foi negociado em OTC um volume estimado de 21.688 GWh (16.629 GWh em OTC não registado e 5.059 GWh em OTC registado)
- Os contratos de futuros negociados no OMIP cotaram acima dos contratos da Nordpool e da EPEX(DE)

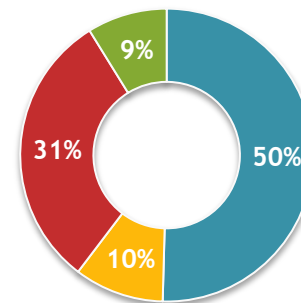
# Estrutura de mercado

## Repartição por empresa

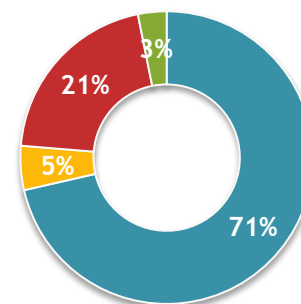


## Energia negociada (vendas)

ESPAÑA: 30 326 GWh



PORTUGAL: 5 765 GWh

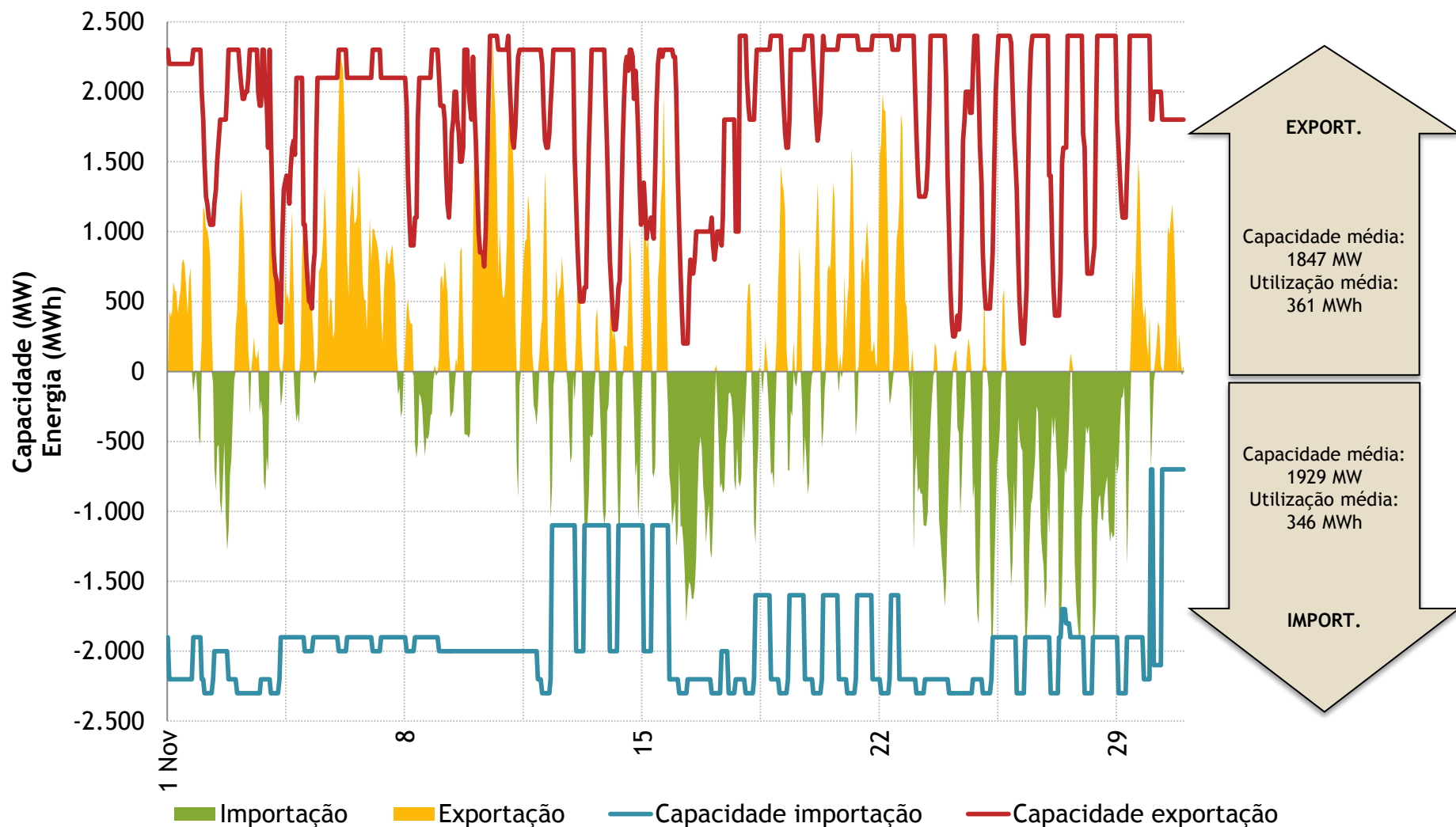


- Mercado diário
- Mercado intradiário
- Bilateral físico
- Serviços de sistema



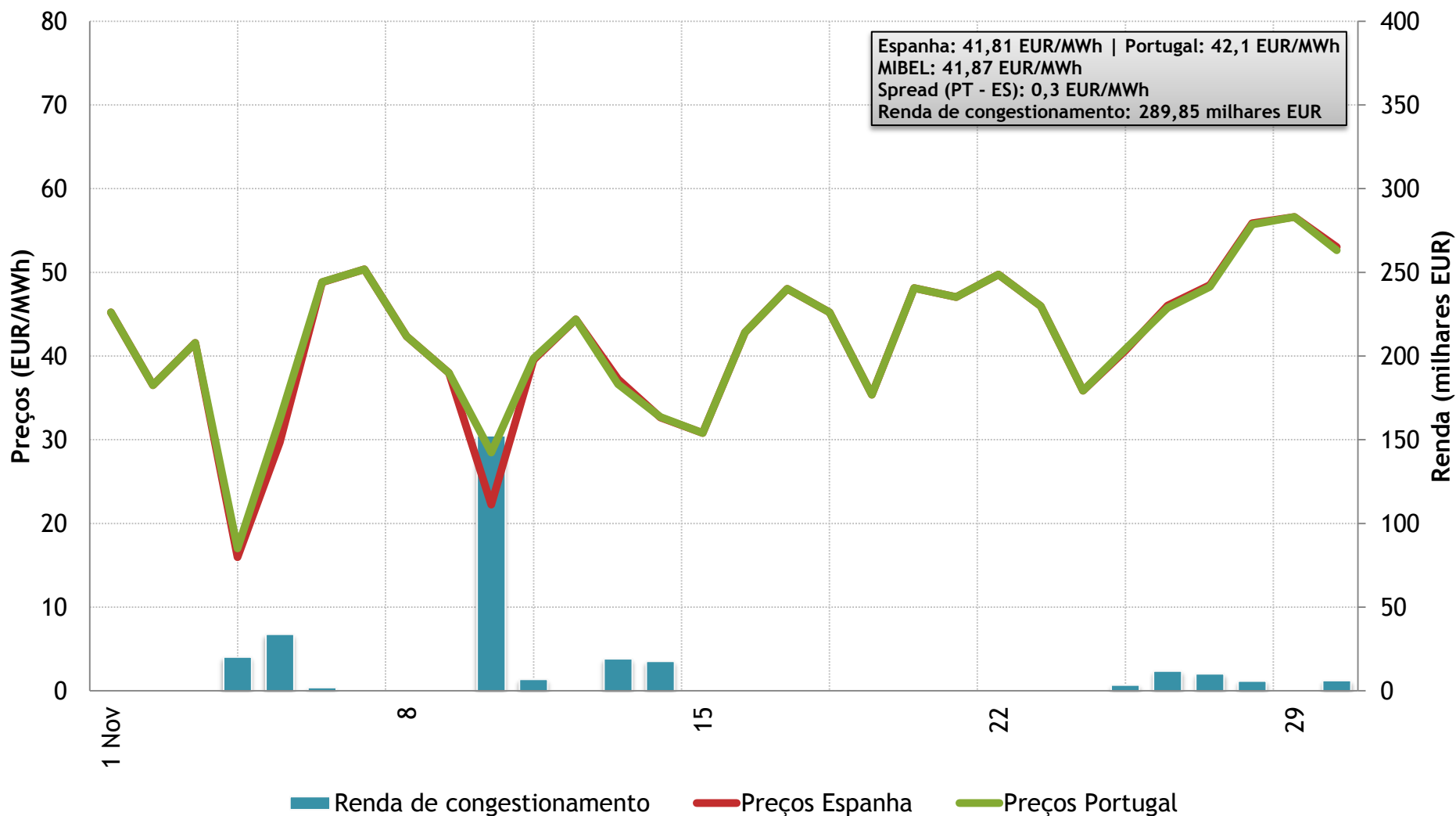
# Interligação Espanha - Portugal

## Capacidade e utilização



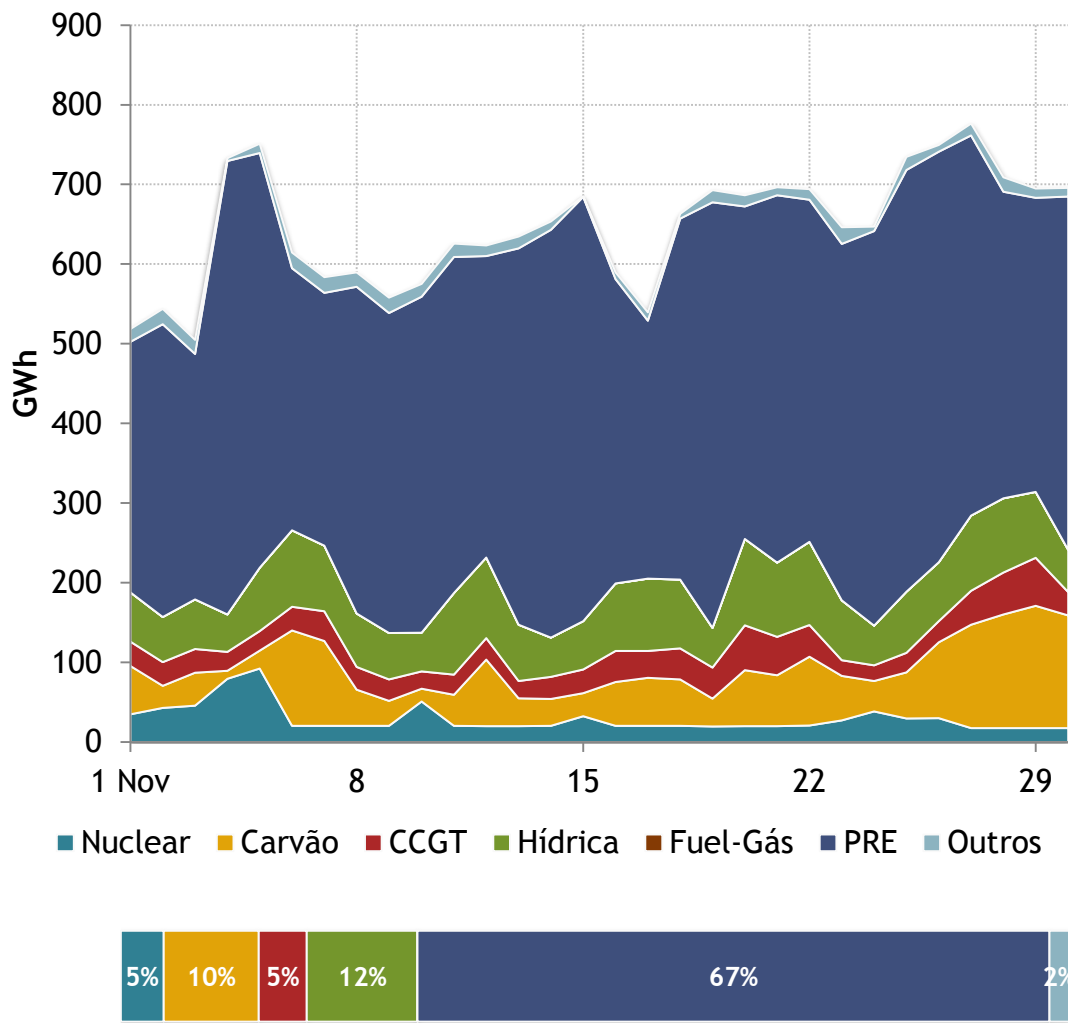
# Evolução do mercado diário

## Preços médios diários e renda de congestionamento

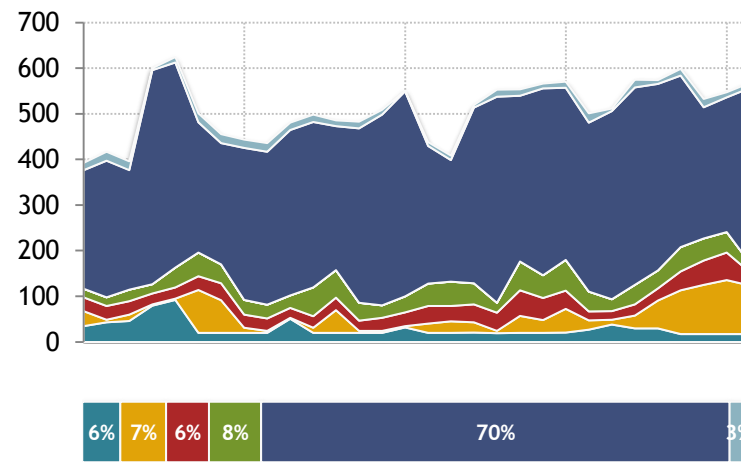


# Energia colocada em mercado diário

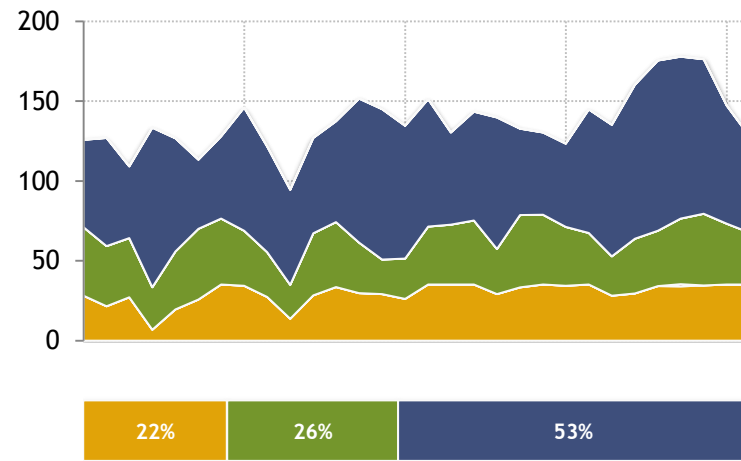
## MIBEL



## Espanha

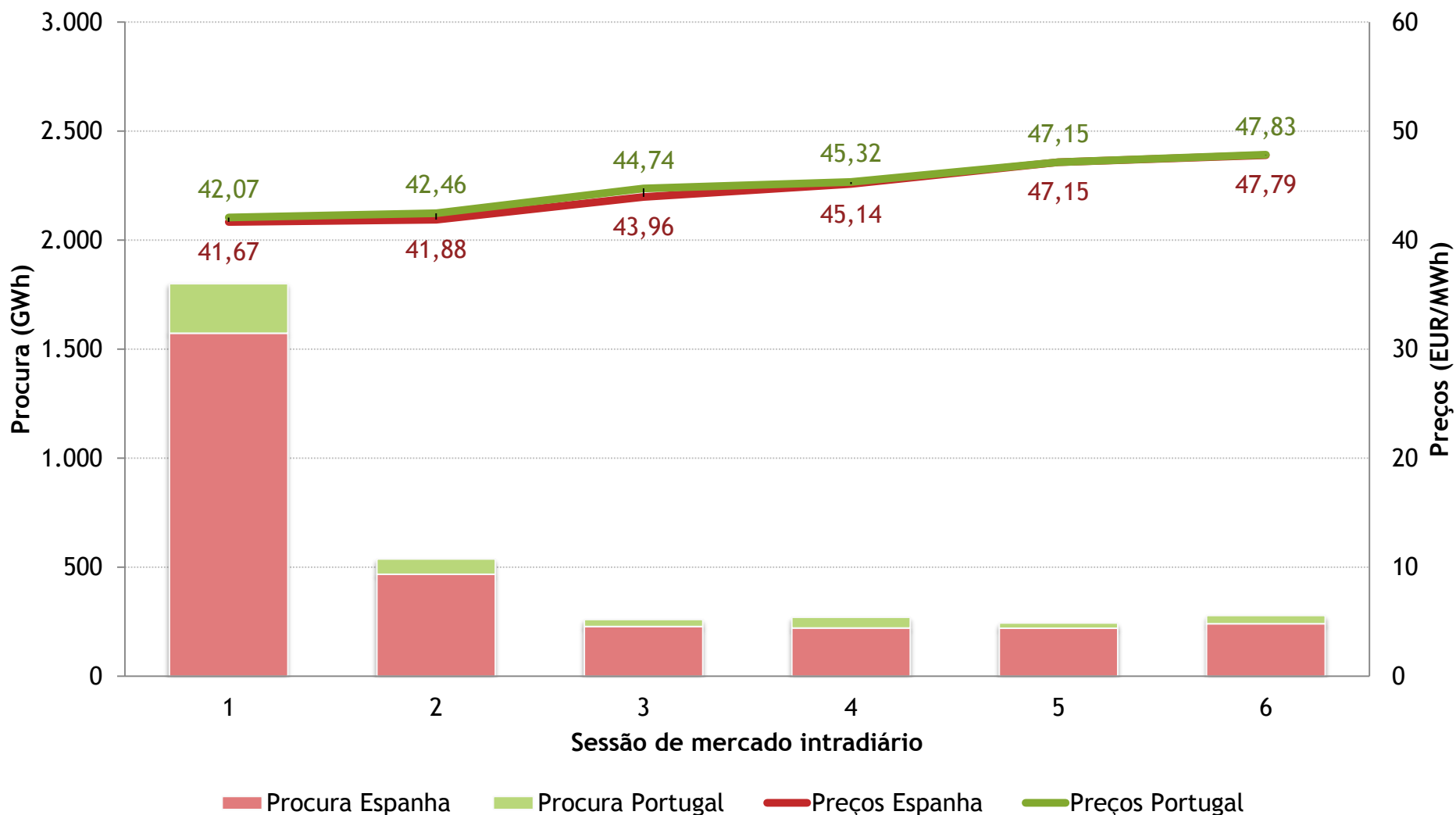


## Portugal



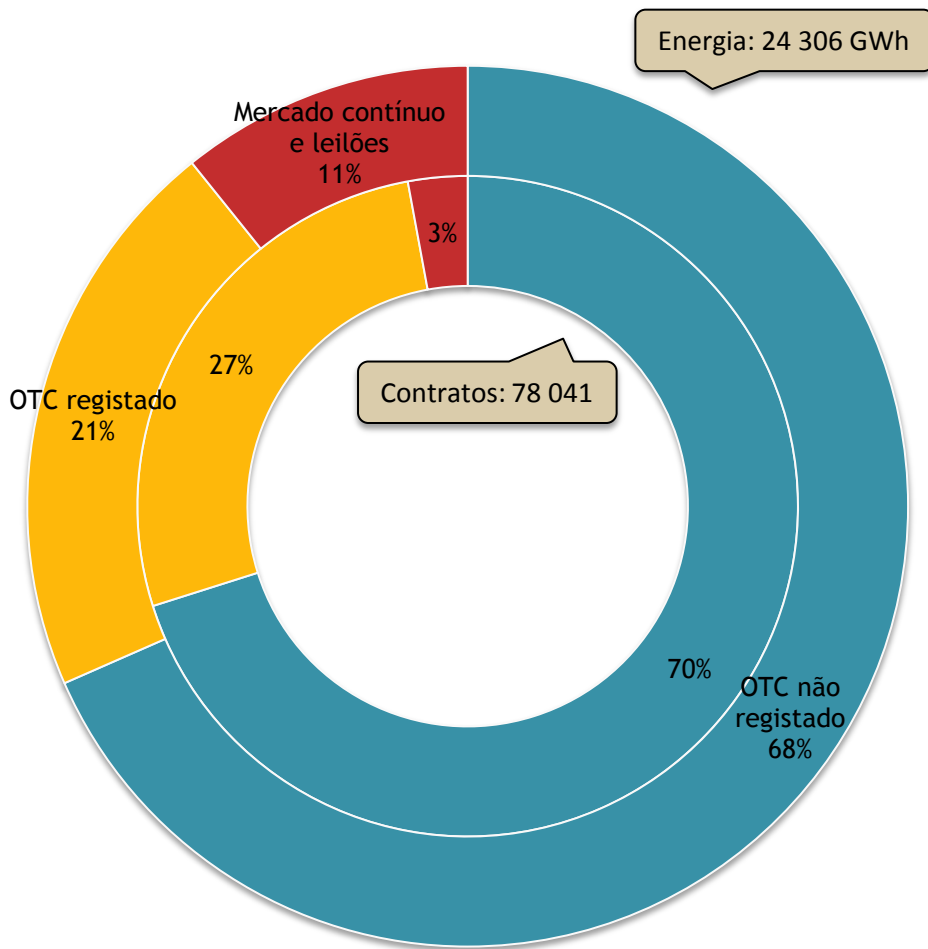
# Evolução do mercado intradiário

## Preços médios intradiários

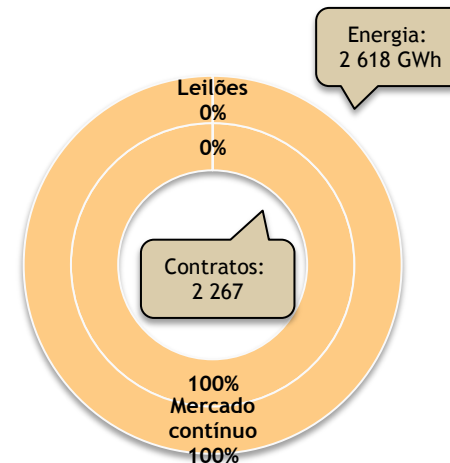




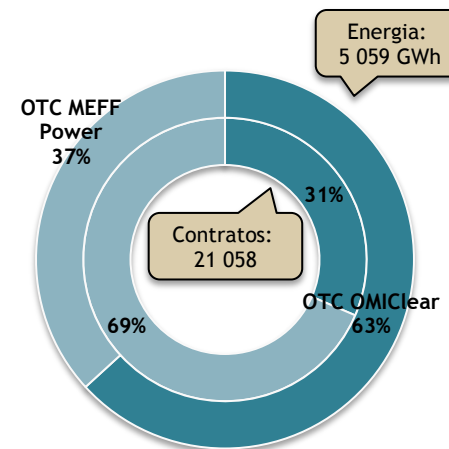
# Negociação em Contínuo, Leilão e OTC



## Mercado



## OTC registado

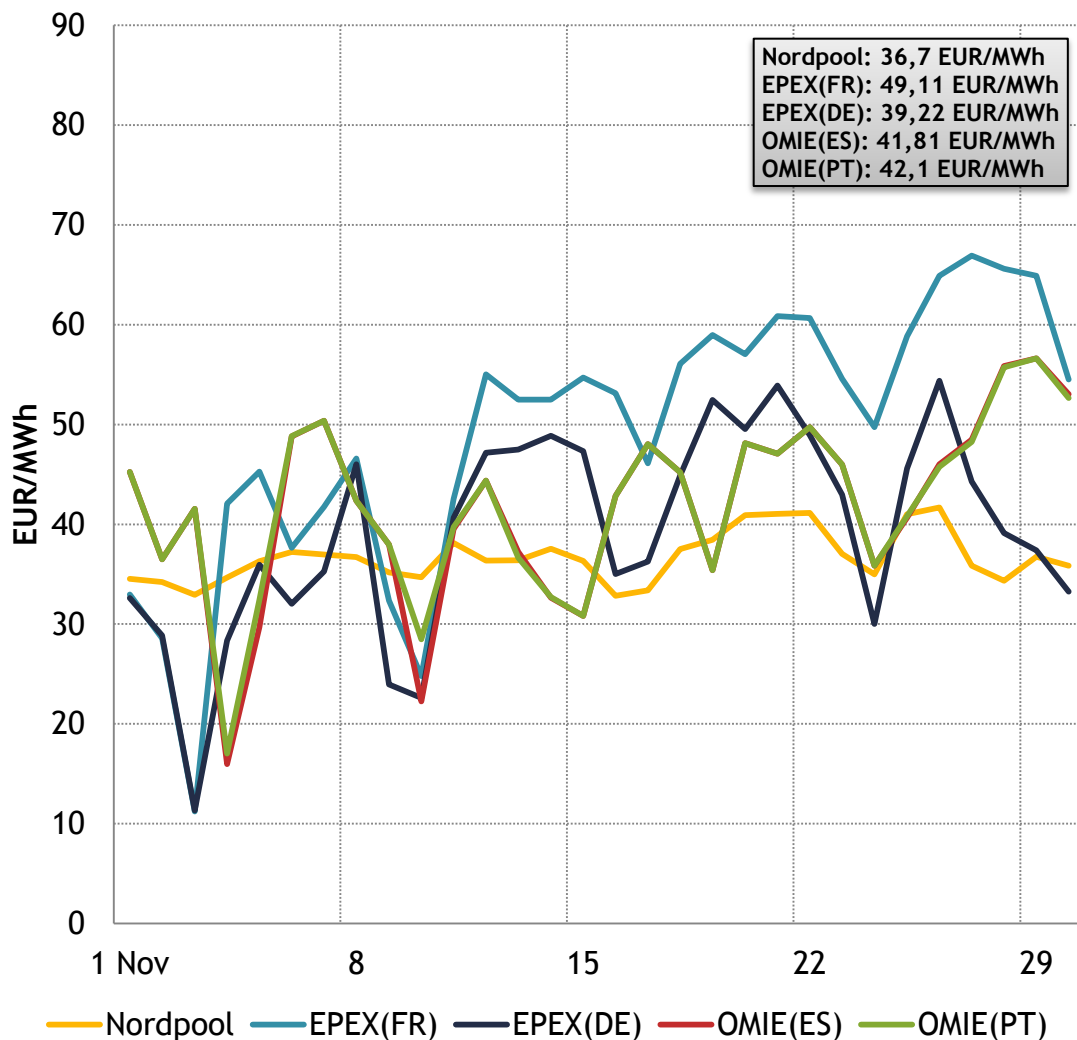


Informação sobre o OTC não registado: dados estimados

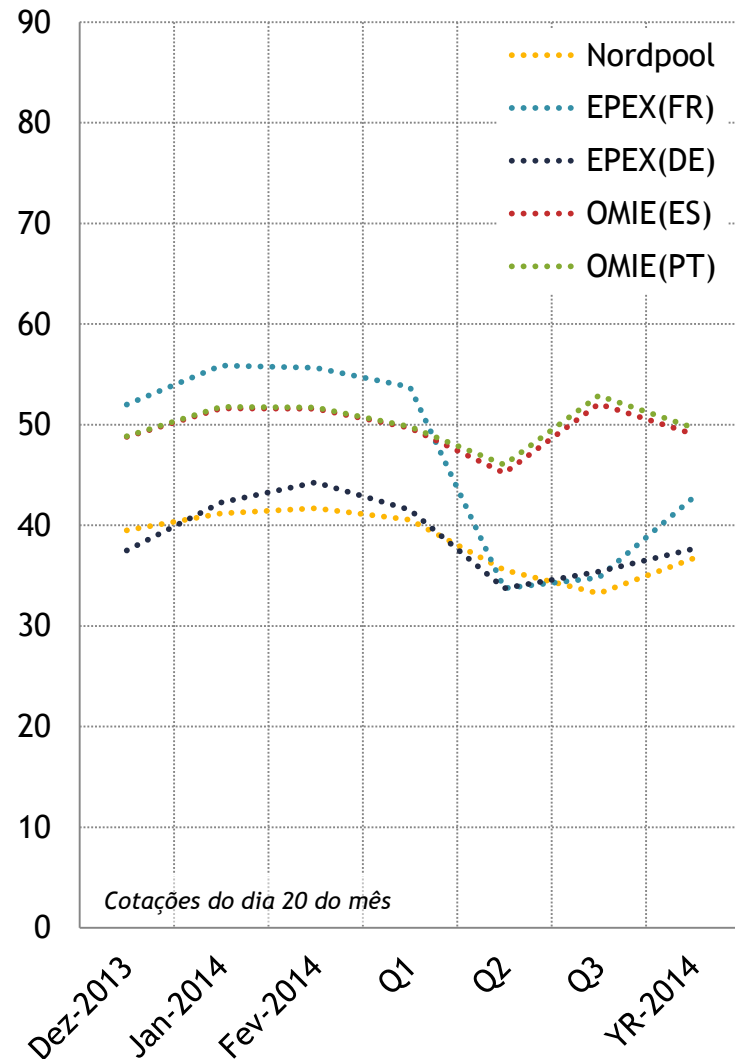


# Mercados internacionais de energia elétrica

## Mercados spot

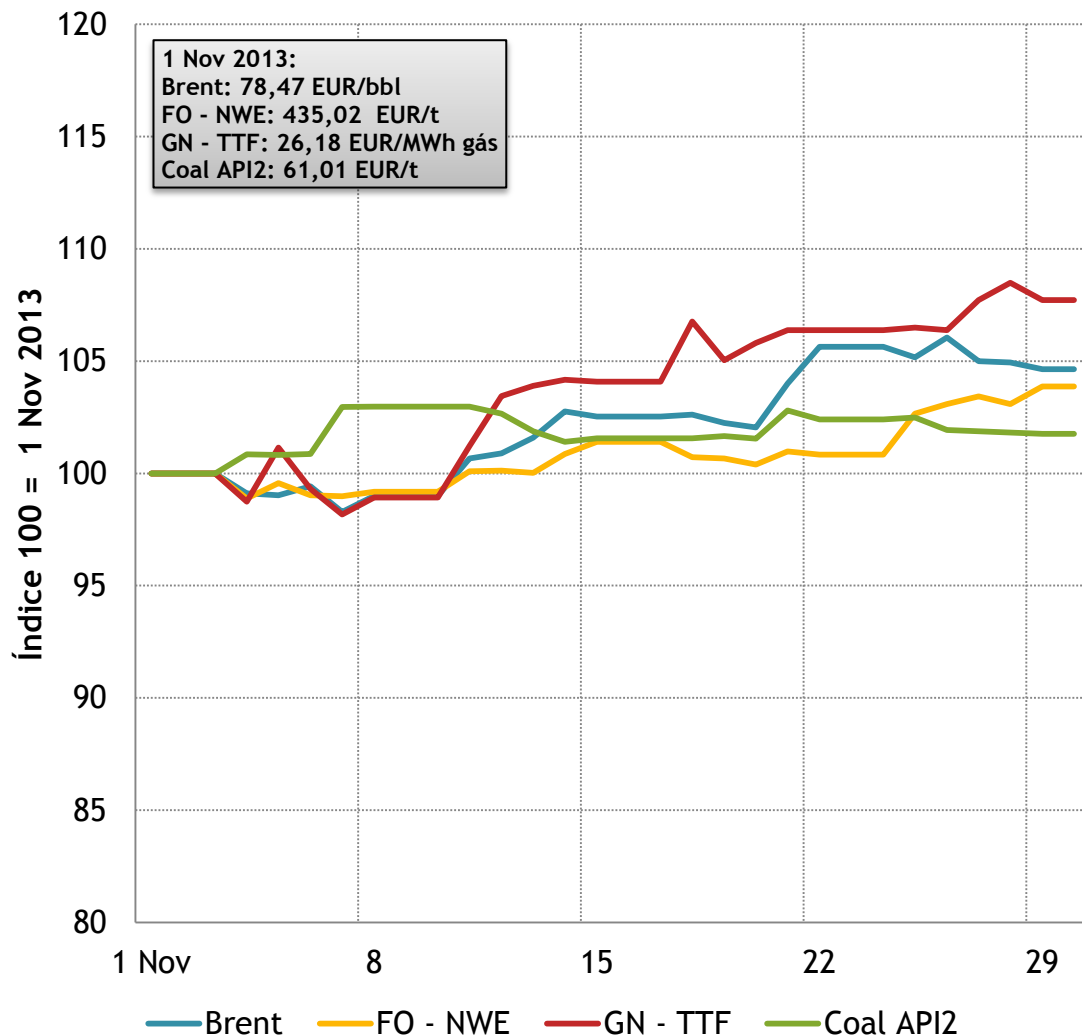


## Mercados a prazo

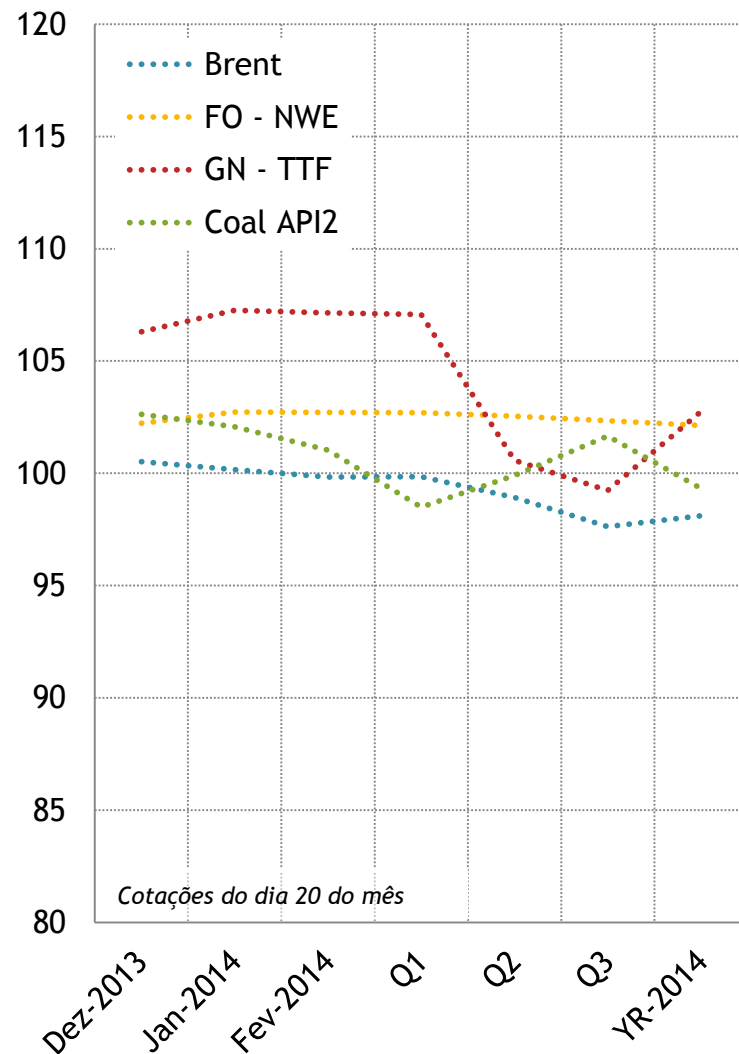


# Mercados de energia primária

## Mercados spot



## Mercados a prazo





# Novembro de 2013

	Nov 2013	Out 2013	Nov 2012
<b>Estrutura de Mercado</b>			
Energia negociada MIBEL (GWh) ↑	<b>36.091</b>	<b>35.688</b>	<b>38.129</b>
Energia ES (%) ↓	84%	85%	87%
Energia PT (%) ↑	16%	15%	13%
<b>Interligação ES-PT</b>			
Capacidade exportação (MW) ↓	1.847	2.013	1.850
Utilização média (MWh) ↓	361	683	417
Capacidade importação (MW) ↓	1.929	1.955	2.269
Utilização média (MWh) ↑	346	213	278
<b>Mercado diário</b>			
Preço MIBEL (EUR/MWh) ↓	<b>41,87</b>	<b>51,53</b>	<b>42,14</b>
Preço ES ↓	41,81	51,50	42,07
Preço PT ↓	42,10	51,59	42,39
Spread ↑	0,30	0,09	0,32
Rendas congest. (milhares EUR) ↑	<b>289,85</b>	<b>249,44</b>	<b>183,19</b>
<b>Mercado a prazo</b>			
Volume negociado (GWh) ↓	<b>24.306</b>	<b>44.310</b>	<b>17.975</b>
Mercado contínuo ↓	2.618	5.258	1.395
Leilões →	0	0	0
OTC registado ↓	5.059	10.709	3.188
OTC não registado ↓	16.629	28.343	13.393
N.º de contratos ↓	<b>78.041</b>	<b>98.878</b>	<b>54.369</b>



# Siglas, acrónimos e fontes de informação

## Siglas e acrónimos

- EDP - Energias de Portugal
- END - Endesa
- IBD - Iberdrola
- RENT - REN Trading
- GNF - Gas Natural Fenosa
- PT - Portugal
- ES - Espanha
- MIBEL - Mercado Ibérico de Eletricidade
- FR - França
- DE - Alemanha
- CCGT - centrais de ciclo combinado a gás natural
- PRE - produção em regime especial
- OTC - *over the counter*
- FO - NWE - fuelóleo de referência no Noroeste da Europa com 1% de enxofre
- GN - TTF - gás natural do *hub* holandês *Title Transfer Facility*
- Coal API2 - Carvão importado com entrega no Noroeste da Europa e poder calorífico de 6000 kcal/kg

## Fontes de informação

- REN [www.ren.pt](http://www.ren.pt)
- REE [www.esios.ree.es](http://www.esios.ree.es)
- OMI Clear [www.omiclear.pt](http://www.omiclear.pt)
- OMIE [www.omie.es](http://www.omie.es)
- OMIP [www.omip.pt](http://www.omip.pt)
- MEFF Power [www.meff.es](http://www.meff.es)
- EPEX Spot [www.epexspot.com](http://www.epexspot.com)
- Nordpool Spot [www.nordpoolspot.com](http://www.nordpoolspot.com)
- Nasdaq OMX [www.nasdaqomx.com/commodities](http://www.nasdaqomx.com/commodities)
- EEX [www.eex.com](http://www.eex.com)
- Reuters [www.reuters.com](http://www.reuters.com)