



INFORMAÇÃO MENSAL DO MIBEL JANEIRO DE 2013

Conselho de Reguladores





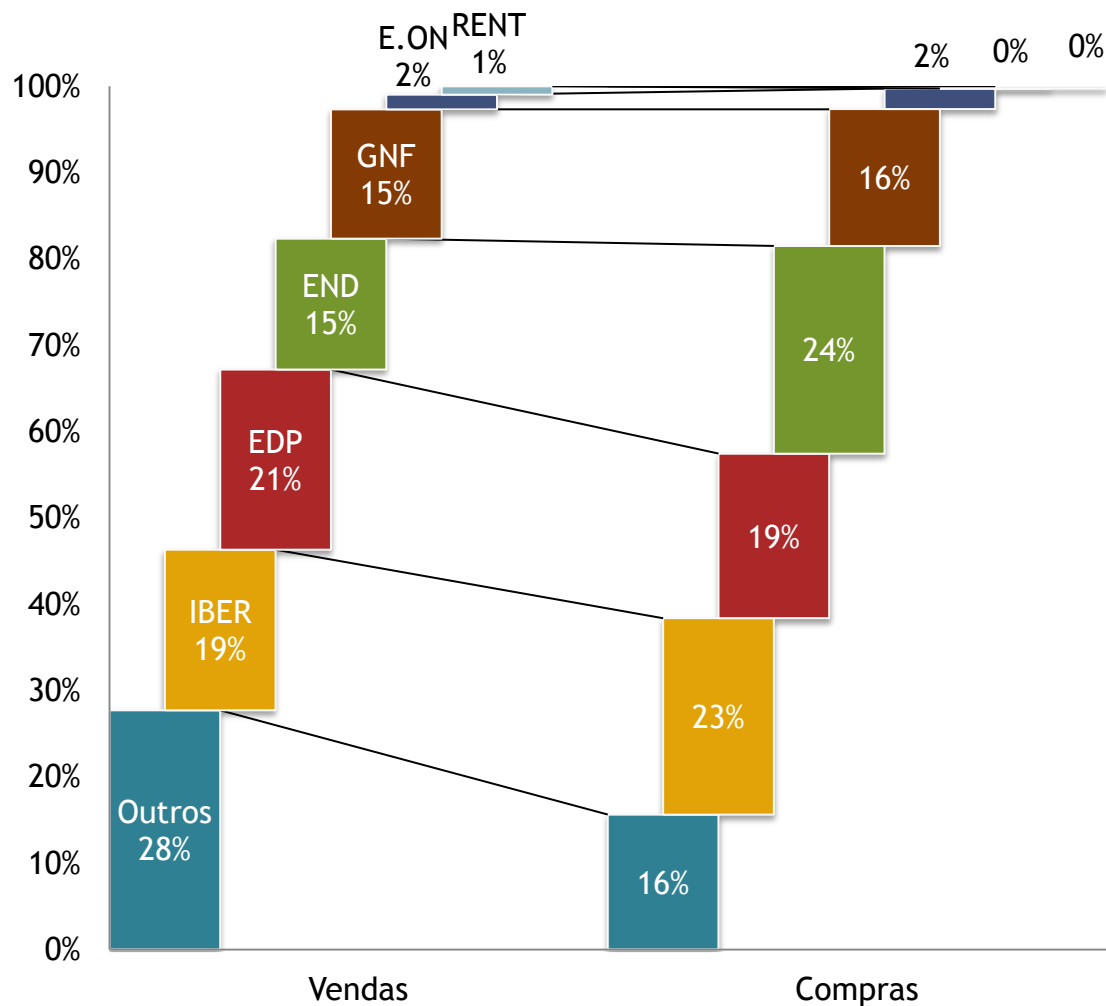
Janeiro de 2013

- O preço médio aritmético durante o mês foi de 50,50 €/MWh na zona espanhola enquanto na zona portuguesa foi de 48,53 €/MWh
- Foram negociados no mercado diário 22.017 GWh (17.300 GWh de energia adquirida em Espanha e 4.717 GWh de energia adquirida em Portugal)
- Foram negociados 2.758 GWh no mercado a prazo gerido pelo OMIP (3.434 contratos negociados em contínuo)
- Foi negociado em OTC um volume estimado de 23.847 GWh (17.821 GWh em OTC não registado e 6.026 GWh em OTC registado)
- Os contratos de futuros negociados no OMIP cotaram acima dos contratos da Nordpool e da EPEX(DE)



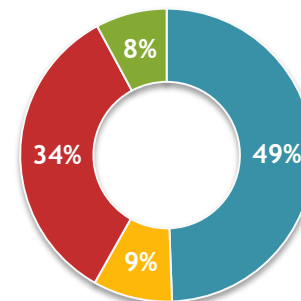
Estrutura de mercado

Repartição por empresa

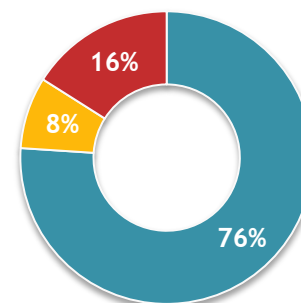


Energia negociada (vendas)

ESPANHA: 35 011 GWh



PORTUGAL: 6 203 GWh

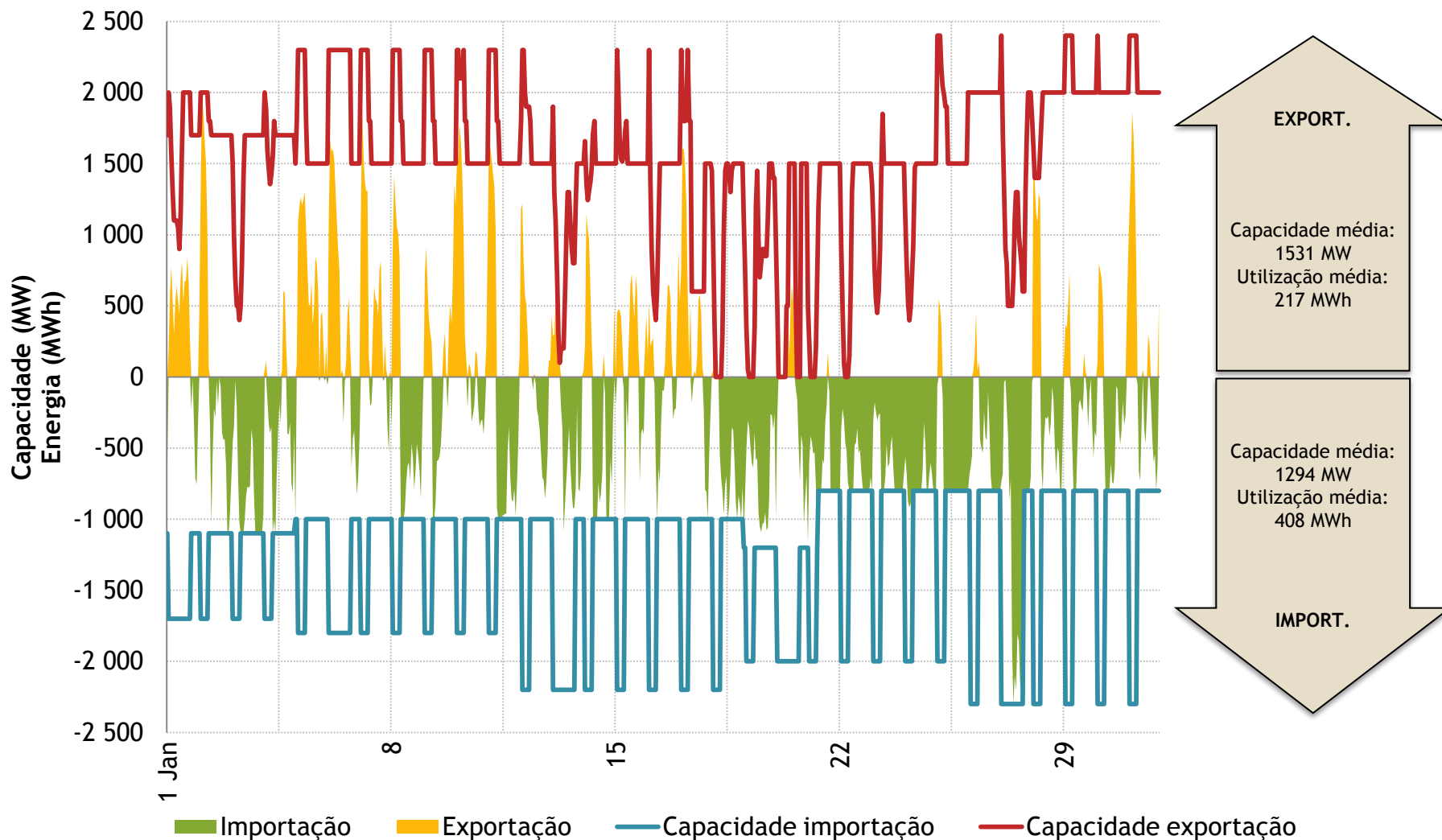


- Mercado diário
- Mercado intradiário
- Bilateral físico
- Serviços de sistema



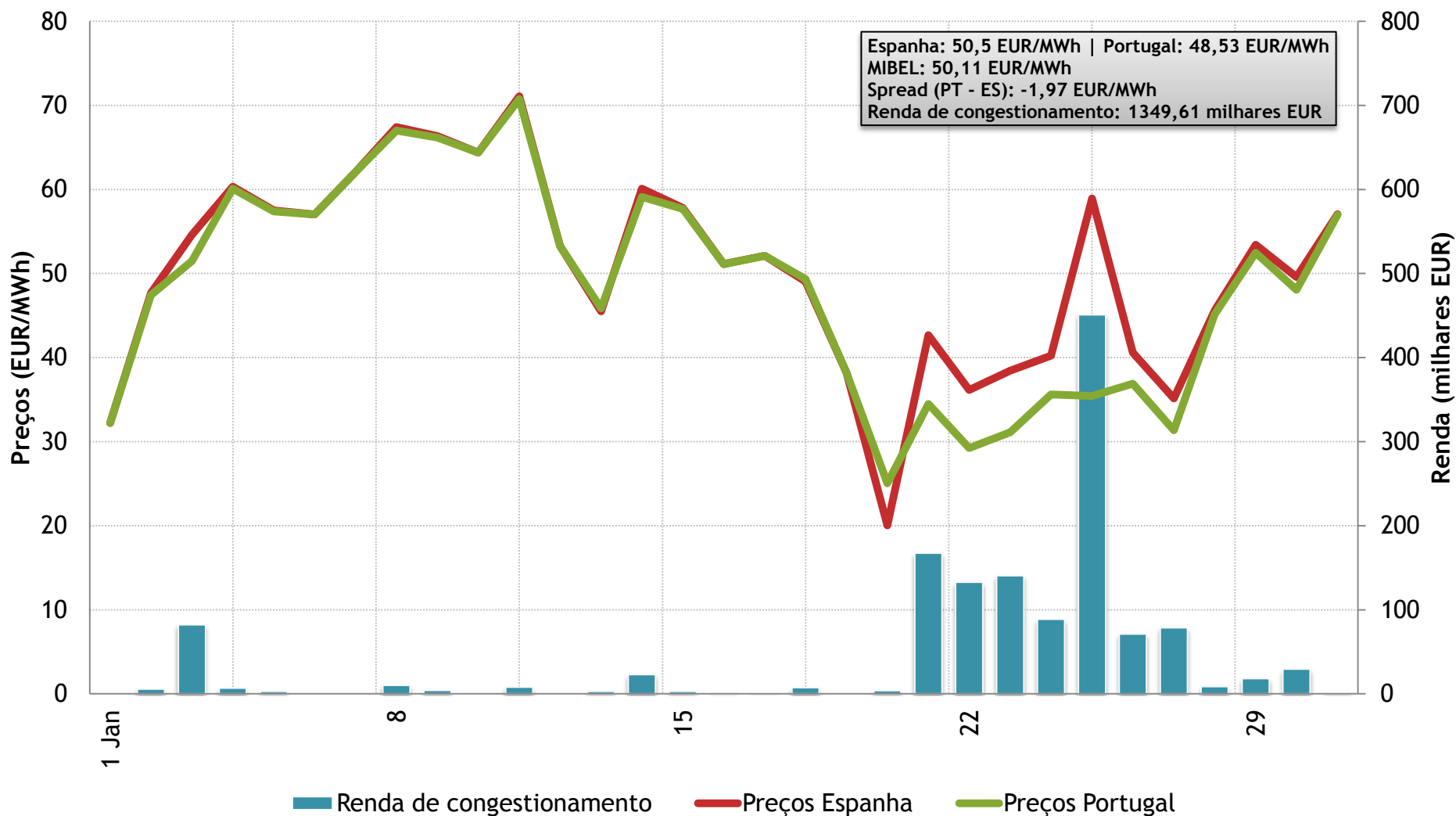
Interligação Espanha - Portugal

Capacidade e utilização



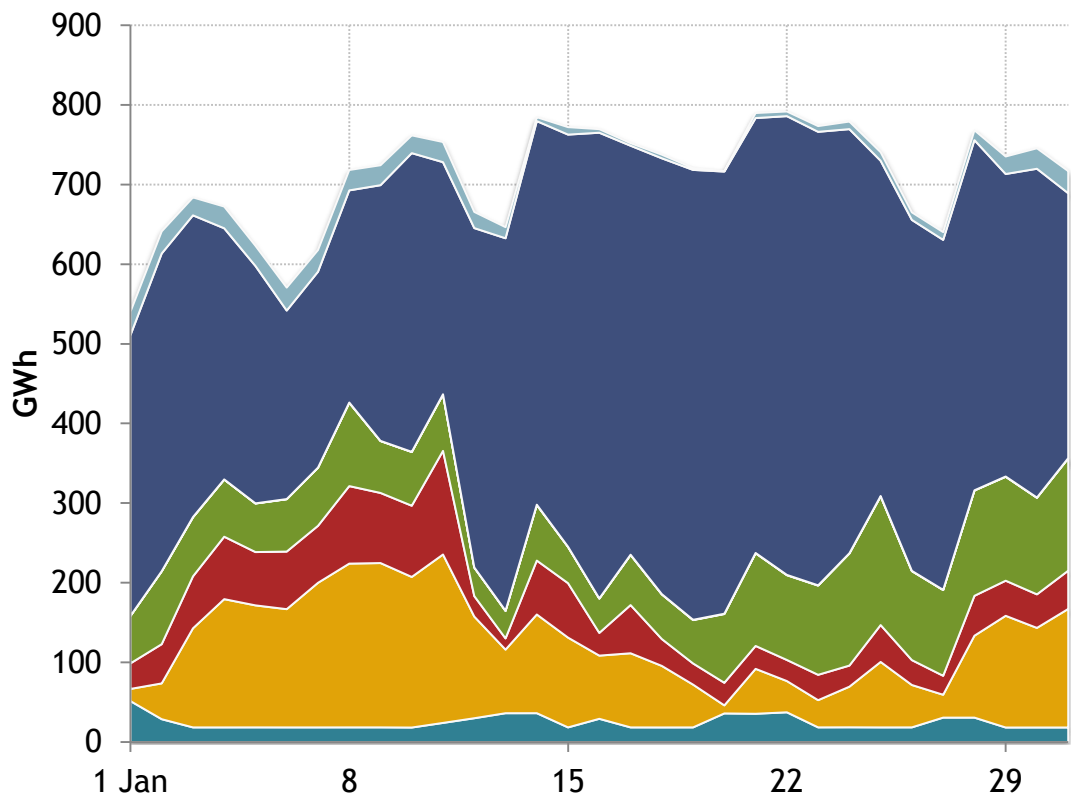
Evolução do mercado diário

Preços médios diários e renda de congestionamento



Energia colocada em mercado diário

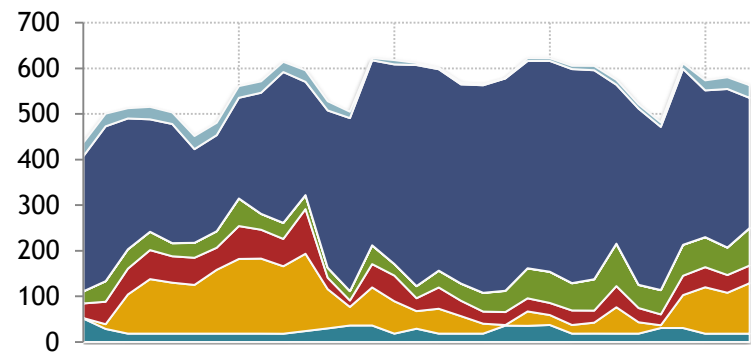
MIBEL



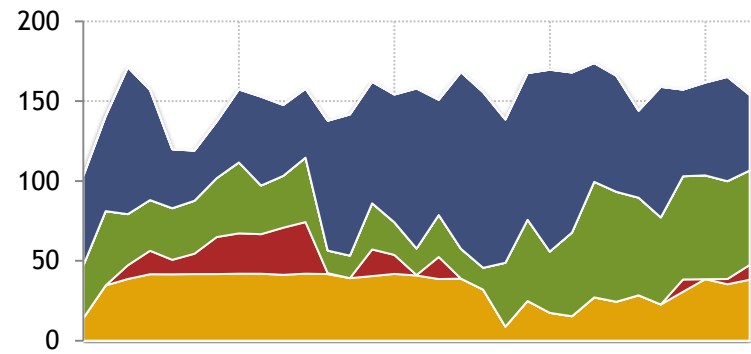
■ Nuclear ■ Carvão ■ CCGT ■ Hídrica ■ Fuel-Gás ■ PRE ■ Outros



Espanha

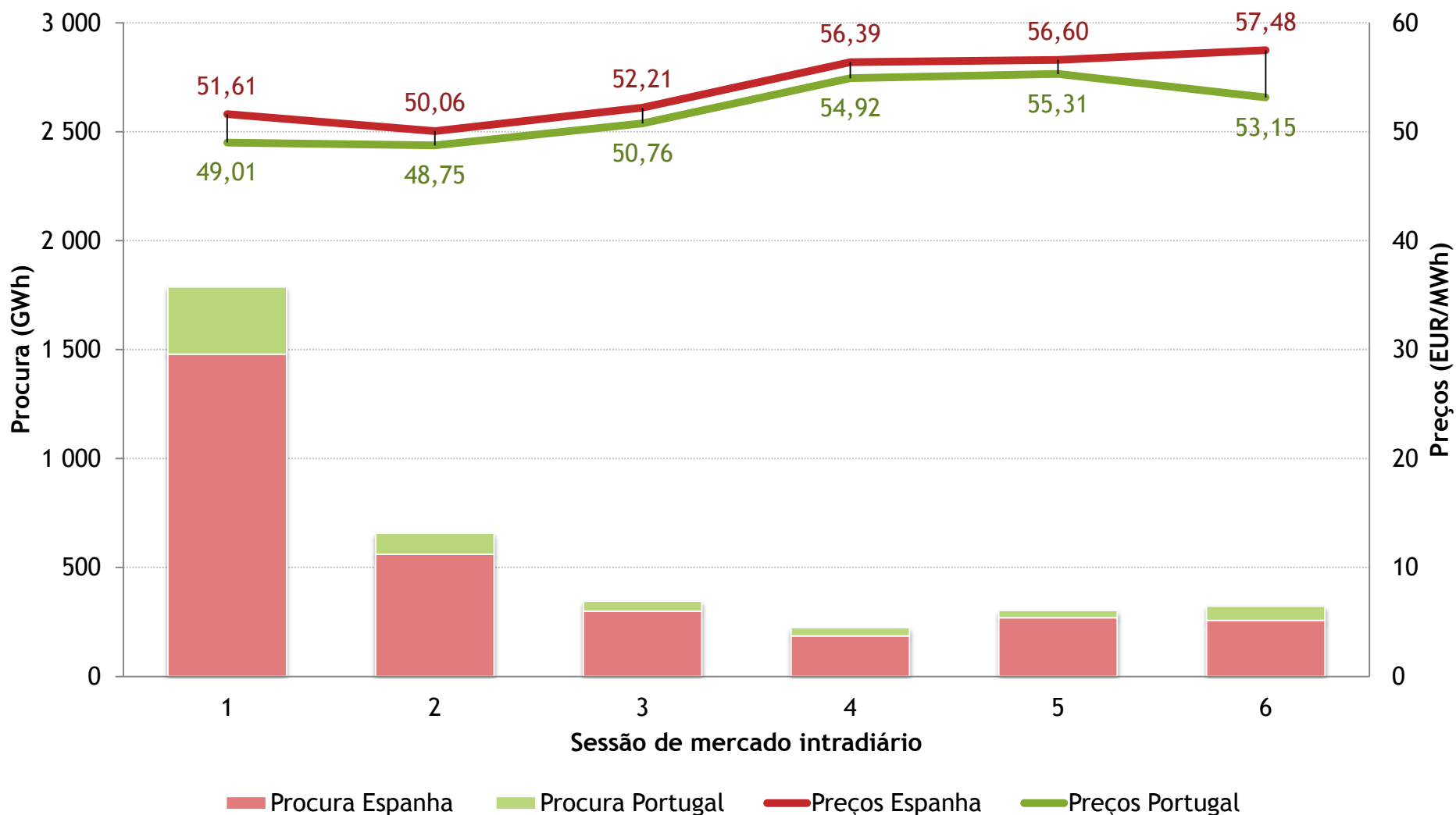


Portugal



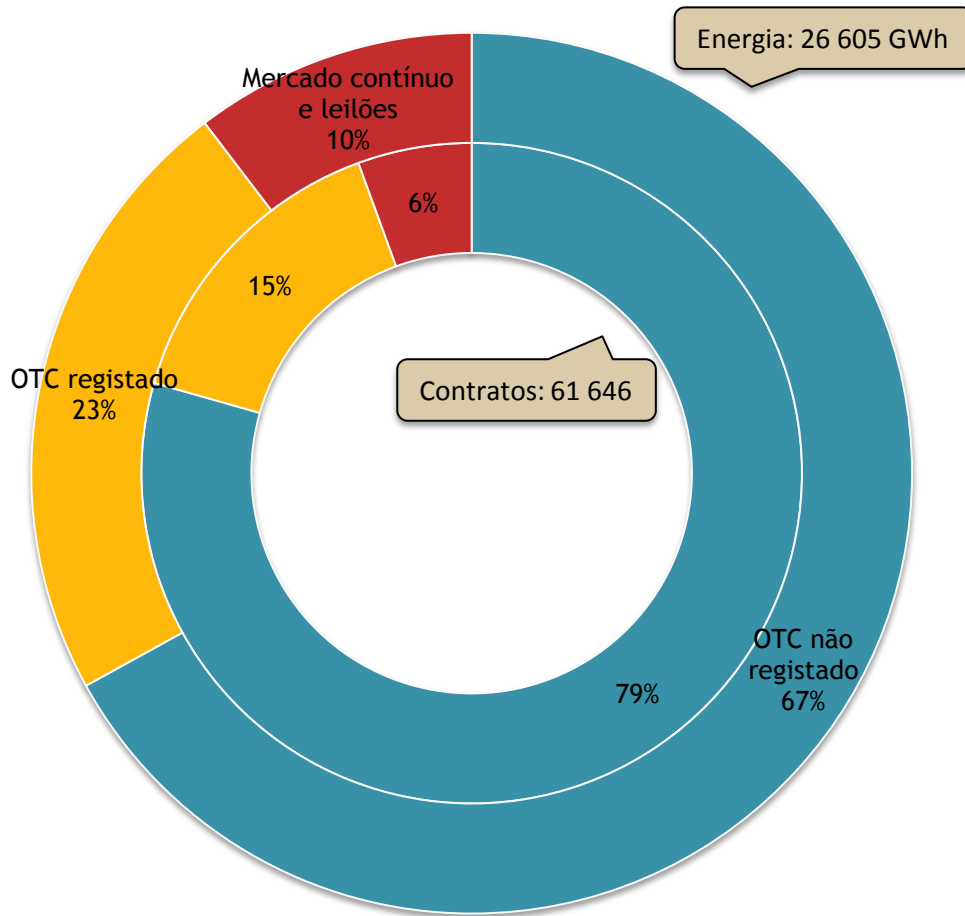
Evolução do mercado intradiário

Preços médios intradiários

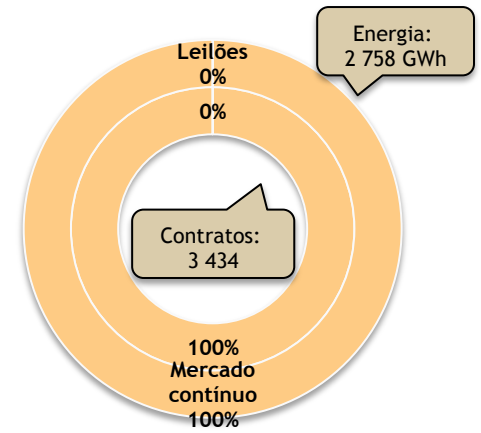




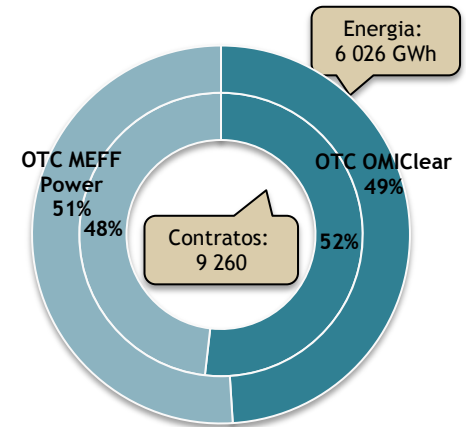
Negociação em Contínuo, Leilão e OTC



Mercado



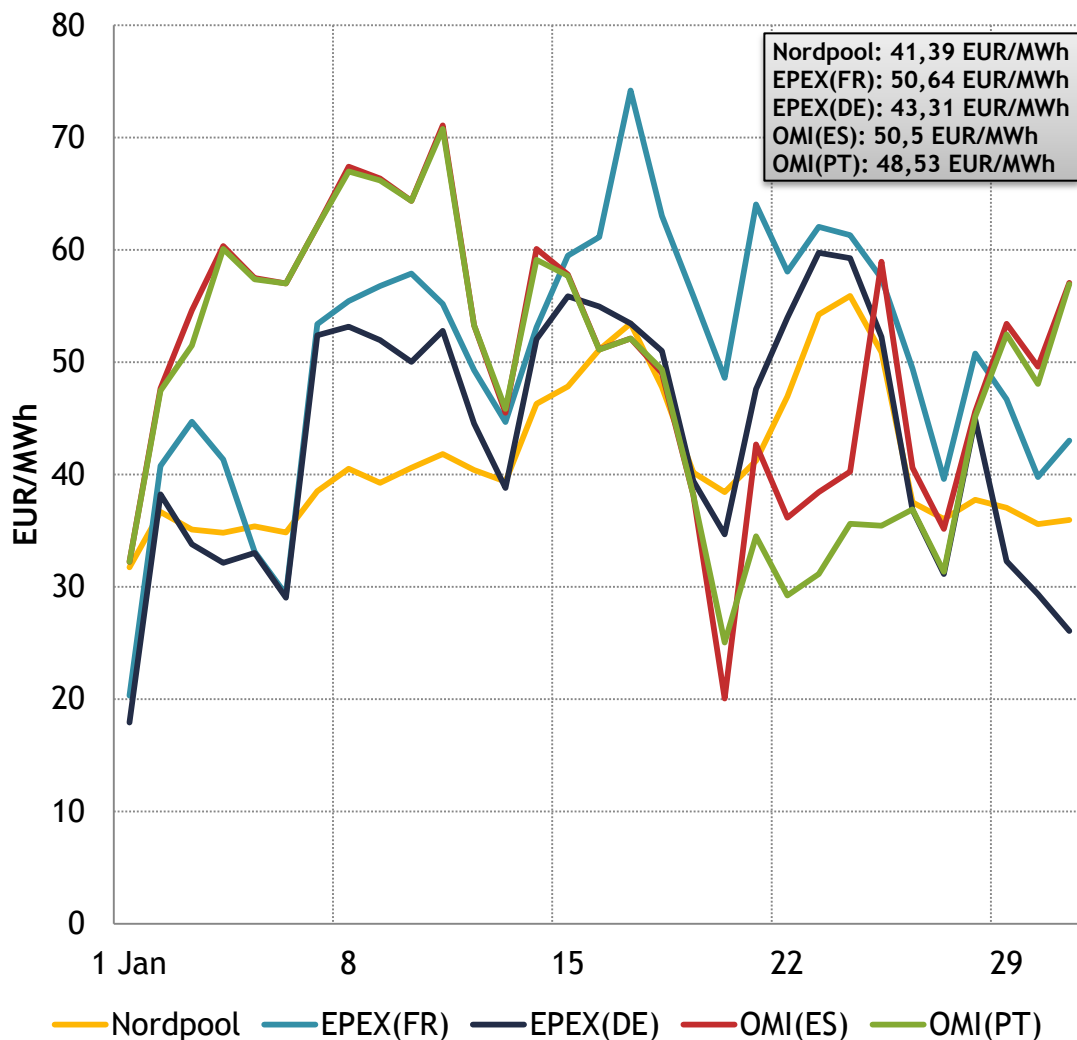
OTC registado



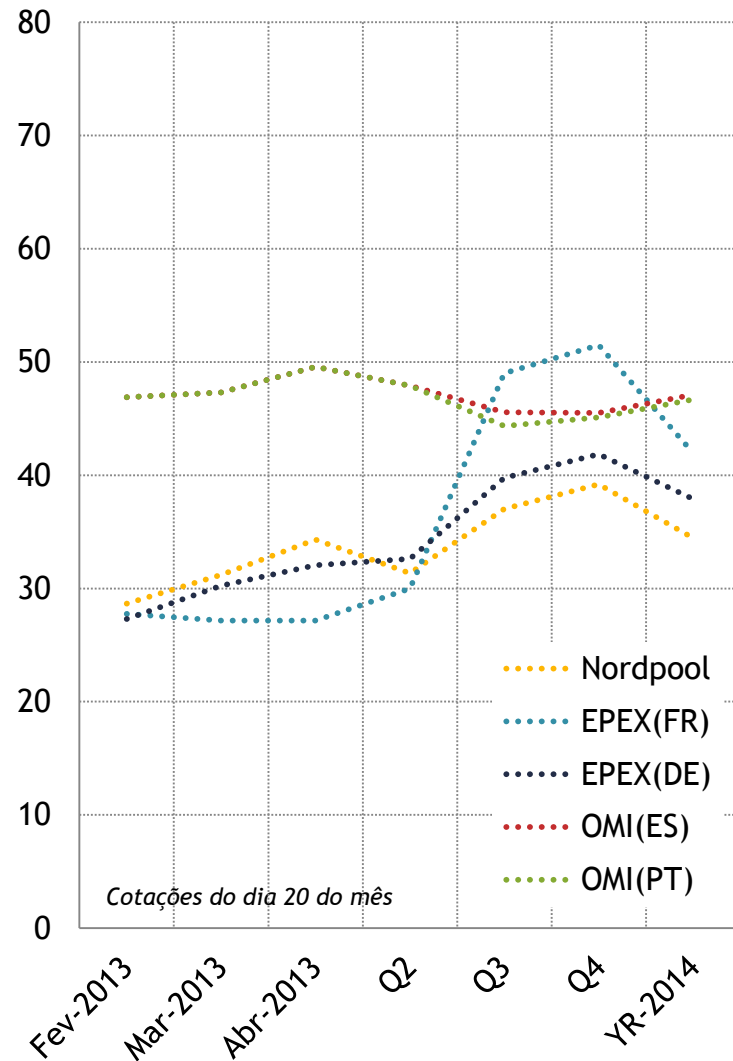
Informação sobre o OTC não registado: dados estimados

Mercados internacionais de energia elétrica

Mercados spot

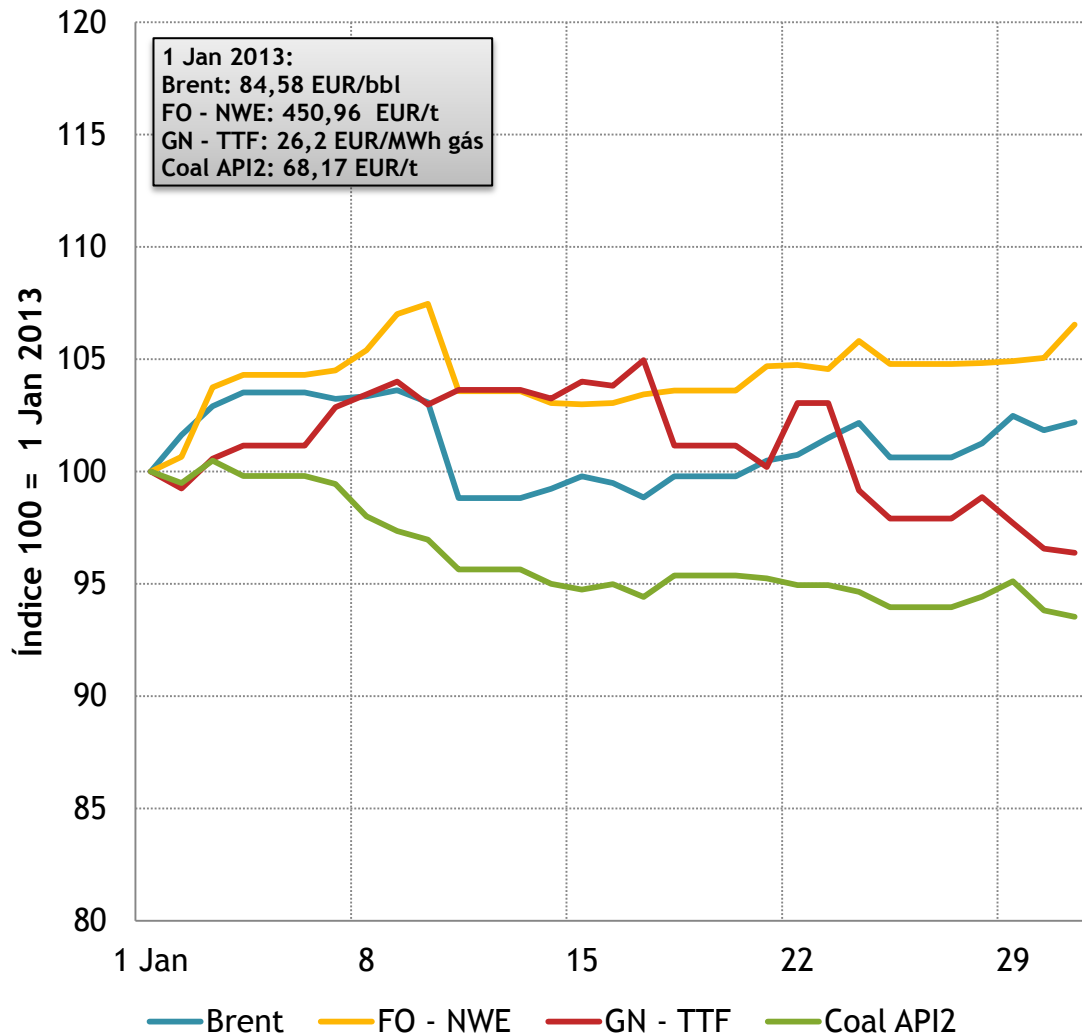


Mercados a prazo

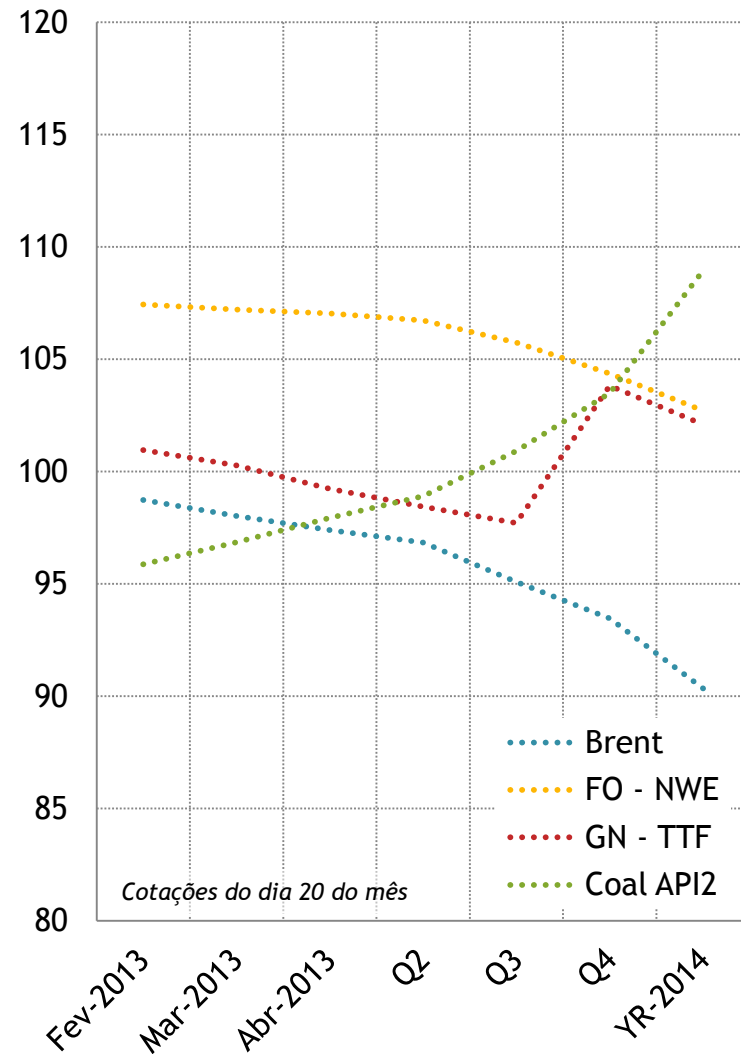


Mercados de energia primária

Mercados spot



Mercados a prazo





Janeiro de 2013

	Jan 2013	Dez 2012	Jan 2012
Estrutura de Mercado			
Energia negociada MIBEL (GWh)	↑ 41.214	40.218	44.747
Energia ES (%)	↓ 85%	85%	87%
Energia PT (%)	↑ 15%	15%	13%
Interligação ES-PT			
Capacidade exportação (MW)	↓ 1.531	1.829	1.995
Utilização média (MWh)	↓ 217	741	1.250
Capacidade importação (MW)	↓ 1.294	1.581	2.010
Utilização média (MWh)	↑ 408	55	17
Mercado diário			
Preço MIBEL (EUR/MWh)	↑ 50,11	41,83	51,26
Preço ES	↑ 50,50	41,73	51,06
Preço PT	↑ 48,53	42,18	51,95
Spread	↓ -1,97	0,45	0,88
Rendas congest. (milhares EUR)	↑ 1.349,61	229,00	1.298,00
Mercado a prazo			
Volume negociado (GWh)	↓ 26.605	29.249	25.987
Mercado contínuo	↑ 2.758	2.009	3.032
Leilões	↓ 0	10.224	0
OTC registado	↑ 6.026	3.180	2.591
OTC não registado	↑ 17.821	13.836	20.364
N.º de contratos	↓ 61.646	89.450	70.552



Siglas, acrónimos e fontes de informação

Siglas e acrónimos

- EDP - Energias de Portugal
- END - Endesa
- IBD - Iberdrola
- RENT - REN Trading
- GNF - Gas Natural Fenosa
- PT - Portugal
- ES - Espanha
- MIBEL - Mercado Ibérico de Eletricidade
- FR - França
- DE - Alemanha
- CCGT - centrais de ciclo combinado a gás natural
- PRE - produção em regime especial
- OTC - *over the counter*
- FO - NWE - fuelóleo de referência no Noroeste da Europa com 1% de enxofre
- GN - TTF - gás natural do *hub* holandês *Title Transfer Facility*
- Coal API2 - Carvão importado com entrega no Noroeste da Europa e poder calorífico de 6000 kcal/kg

Fontes de informação

- REN www.ren.pt
- REE www.esios.ree.es
- OMI Clear www.omiclear.pt
- OMIE www.omie.es
- OMIP www.omip.pt
- MEFF Power www.meff.es
- EPEX Spot www.epexspot.com
- Nordpool Spot www.nordpoolspot.com
- Nasdaq OMX www.nasdaqomx.com/commodities
- EEX www.eex.com
- Reuters www.reuters.com