



RELATÓRIO MENSAL MIBEL

Abril de 2007

12 Junho 2007

INDICE

1. Sumário Executivo
2. Incidentes e factos relevantes do MIBEL
3. Mercado a prazo
 - 3.1. Estatística Mensal Global
 - 3.2. *Open Interest* e Settlement Price
 - 3.3. Negociação em Leilões Obrigatórios
4. Mercado diário e contratação bilateral em Espanha
 - 4.1. Preços diários
 - 4.2. Produção por tipo de tecnologia
 - 4.3. Energia hidroeléctrica disponível
 - 4.4. Contratação bilateral
 - 4.5. Balanço total de Energia
5. Produção e contratação bilateral em Portugal
 - 5.1. Produção por tipo de tecnologia
 - 5.2. Energia hídrica
 - 5.3. Contratação bilateral
6. Utilização das interligações
 - 6.1. Espanha – Portugal
 - 6.2. Espanha – França
 - 6.3. Espanha – Marrocos
7. Preços da electricidade nos mercados internacionais
 - 7.1. Mercados Spot: OMEL, EEX, PowerNext, NordPool
 - 7.2. Mercados de futuros: OMIP; EEX, PowerNext, NordPool
8. Preços dos combustíveis: gás natural, fuel-óleo e carvão

1. Sumário Executivo

Destacam-se os seguintes aspectos na evolução dos mercados do MIBEL no mês de Abril de 2007:

- Foram negociados 16.009 GWh no mercado à vista gerido pelo OMEL e 1.060 GWh no mercado a prazo gerido pelo OMIP, tendo sido o volume do OMEL inferior ao do mês anterior (17.931 GWh em Março de 2007) o mesmo acontecendo com o OMIP (1.146 GWh em Março de 2007).
- A totalidade da energia que foi negociada no mercado a prazo, gerido pelo OMIP (sem ter em conta a negociação OTC registada no OMIP), foi negociada nos leilões obrigatórios (1.060 GWh) para as distribuidoras e para o comercializador de último recurso.
- Relativamente à negociação de contratos OTC registada no OMIP, durante o mês de Abril foram negociadas 86 GWh de carga base (253 GWh no mês de Março de 2007).
- No mercado gerido pelo OMIP, foi efectuada negociação com entrega física nos leilões obrigatórios, à margem dos contratos de aquisição obrigatórios em leilão dos distribuidores espanhóis e do comercializador de último recurso português.
- Os distribuidores espanhóis e o comercializador de último recurso português não adquiriram nos leilões organizados pelo OMIP o número exacto de contratos exigidos pela Ordem ITC/3990/2006 e pelo Despacho nº 780/2007 de Portugal. Concretamente, no leilão do dia 18 de Abril nos contratos mensais com entrega em Maio (FTB M Maio-07) e Junho (FTB M Junho-07) de 2007, os distribuidores espanhóis e o comercializador de último recurso português adquiriram um volume menor ao que é obrigatório. Este resultado explica-se devido à insuficiente oferta de venda existente. Para o contrato FTB M Maio-07, existiu um volume total de ofertas de venda de 228 contratos, face a uma obrigação de compra de 305 contratos, e para o contrato FTB M Junho-07 existiu um volume total de ofertas de venda de 293 contratos, face a uma obrigação de compra de 305 contratos. A aquisição em leilões obrigatórios para o contrato com entrega em Abril ascendeu a 25.774 milhares de euros.
- Os grupos empresariais integrados por distribuidoras (ou pelo comercializador de último recurso) e produtoras registaram nos leilões de Abril tanto posições líquidas de compra como de venda.
- Os preços de equilíbrio dos futuros negociados nos leilões do OMIP encontram-se dentro dos intervalos de variação de preços permitidos pelo OMIP. No leilão realizado no dia 18 de Abril nos três contratos mensais leiloados (FTB M Maio-07, FTB M Junho-07 e FTB M Julho-07), o preço resultante coincidiu com os respectivos limites superiores.
- Os distribuidores e o comercializador de último recurso realizaram as suas ofertas ao preço máximo permitido pelo OMIP, pelo acordo com o Aviso 04/2006.
- Registou-se uma evolução geral em alta dos preços dos contratos de futuros durante o mês de Abril.
- O preço médio diário do contrato base do mercado à vista gerido pelo OMEL ascendeu a 36,66 €/MWh durante o mês de Abril de 2007, ou seja, foi 23,5% superior ao registado no mês anterior (29,68 €/MWh em Março 2007) e 27,2% inferior ao registado no mesmo mês do ano anterior (50,34 €/MWh em Abril de 2006).
- A avaliação dos contratos adquiridos nos leilões obrigatórios geridos pelo OMIP, quando são efectuados aos preços médios do OMEL para os respectivos períodos de entrega, não incluem a actualização financeira nem a avaliação do risco subjacente ao mercado de derivados financeiros sobre energia eléctrica.
- Tanto os preços spot como os preços dos futuros negociados nos mercados organizados Ibéricos são superiores aos registados noutros mercados organizados.

2. Incidentes e factos relevantes do MIBEL

- 11 Abril Ocorreu um incidente técnico ao nível do *Clearing* que fez com que os negócios realizados no leilão não fossem visualizados nos ficheiros da plataforma de compensação. A situação não teve impacto nos procedimentos diários, sendo que apenas não era possível aos membros visualizarem os seus negócios no sistema de *Clearing* (apesar de os poderem ver na plataforma de negociação). Os membros foram atempadamente avisados desta situação. Às 12h40m a situação ficou resolvida.
- 18 Abril Os distribuidores espanhóis e o comercializador de último recurso português não adquiriram os contratos a que estavam obrigadas neste leilão, por falta de oferta do lado vendedor.
- Concretamente, no leilão do dia 18 de Abril dos contratos mensais com entrega em Maio (FTB M Maio-07) e Junho (FTB M Junho-07) de 2007, os distribuidores espanhóis e o comercializador de último recurso português adquiriram um volume menor ao que é obrigatório. Este resultado explica-se devido à insuficiente oferta de venda existente.
- O não cumprimento das quantidades de compra obrigatórias pelos distribuidores e pelo comercializador de último recurso suscitaram a realização de uma conferência telefónica no âmbito do mecanismo instituído pelo Conselho de Reguladores, em que o OMIP foi convidado a explicar o sucedido no leilão de 18 de Abril. O Conselho de Reguladores analisou esta incidência e estudou possíveis modificações técnicas que possam reduzir a ocorrência de situações semelhantes.
- 30 Abril. Existiram dois negócios OTC, realizados e comunicados, pelos membros, em 27.Abr.07, que apenas foram registados, pelo OMIP, em 30.Abr.07. A situação foi regularizada, tendo sido registados com a data efectiva de 27.Abr.07.

3. Mercado a prazo

3.1. Estatística Mensal Global

Quadro 1. Negociação durante o mês

	Energia (MWh)	N.º Contratos
Leilão	1.060.152	1.031
Contínuo	0	0
Total Mercado	1.060.152	1.031
OTC registado no OMIP	85.666	62
Total Global	1.145.818	1.093

Fonte: OMIP

Quadro 2. Evolução da % de negociação no mercado contínuo e em leilão

N.º de Contratos	Julho	Agosto	Setembro	Outubro	Novembro	Dezembro	Janeiro	Fevereiro	Março	Abril
Mercado	78%	90%	95%	98%	93%	97%	85%	72%	88%	94%
Leilão	91%	97%	96%	76%	75%	86%	82%	79%	92%	100%
Contínuo	9%	3%	4%	24%	25%	14%	18%	21%	8%	0%
OTC registado no OMIP	22%	10%	5%	2%	7%	3%	15%	28%	12%	6%
Energia (MWh)	Julho	Agosto	Setembro	Outubro	Novembro	Dezembro	Janeiro	Fevereiro	Março	Abril
Mercado	78%	89%	89%	99%	93%	96%	88%	75%	84%	93%
Leilão	92%	98%	93%	85%	88%	89%	83%	80%	86%	100%
Contínuo	8%	2%	7%	15%	12%	11%	17%	20%	14%	0%
OTC registado no OMIP	22%	11%	11%	1%	7%	4%	12%	25%	16%	7%

Fonte: OMIP

Quadro 3. Detalhe da negociação em mercado por contrato

Contratos Mensais

FTB M May - 07		Energia (MWh)	N.º Contratos	Preço Min.	Preço Máx.	Preço de ref. Abr.07	Preço de ref. Mar.07	Varição
Leilão		169.632	228	43,00	43,00	38,80	36,02	8%
Contínuo		n.a	n.a	n.a	n.a			
Total Mercado		169.632	228					

FTB M Jun - 07		Energia (MWh)	N.º Contratos	Preço Min.	Preço Máx.	Preço de ref. Abr.07	Preço de ref. Mar.07	Varição
Leilão		210.960	293	52,04	52,04	49,50	36,02	37%
Contínuo		n.a	n.a	n.a	n.a			
Total Mercado		210.960	293					

FTB M Jul - 07		Energia (MWh)	N.º Contratos	Preço Min.	Preço Máx.	Preço de ref. Abr.07	Preço de ref. Mar.07	Varição
Leilão		226.920	305	55,44	55,44	53,50	n.a	n.a
Contínuo		n.a	n.a	n.a	n.a			
Total Mercado		226.920	305					

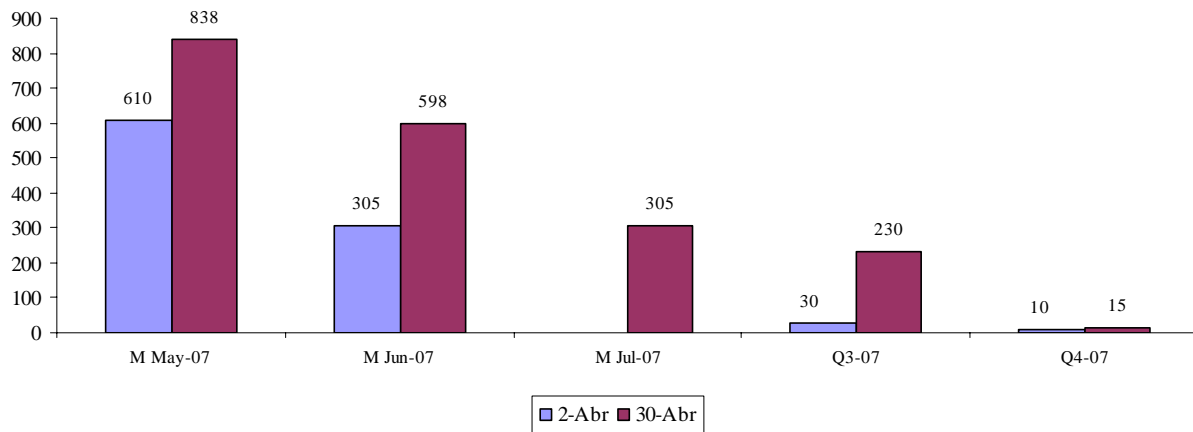
Contratos Trimestrais

FTB Q3-07		Energia (MWh)	N.º Contratos	Preço Min.	Preço Máx.	Preço de ref. Abr.07	Preço de ref. Mar.07	Varição
Leilão		452.640	205	48,50	49,35	49,68	47,05	6%
Contínuo		n.a	n.a	n.a	n.a			
Total Mercado		452.640	205					

Fonte: OMIP

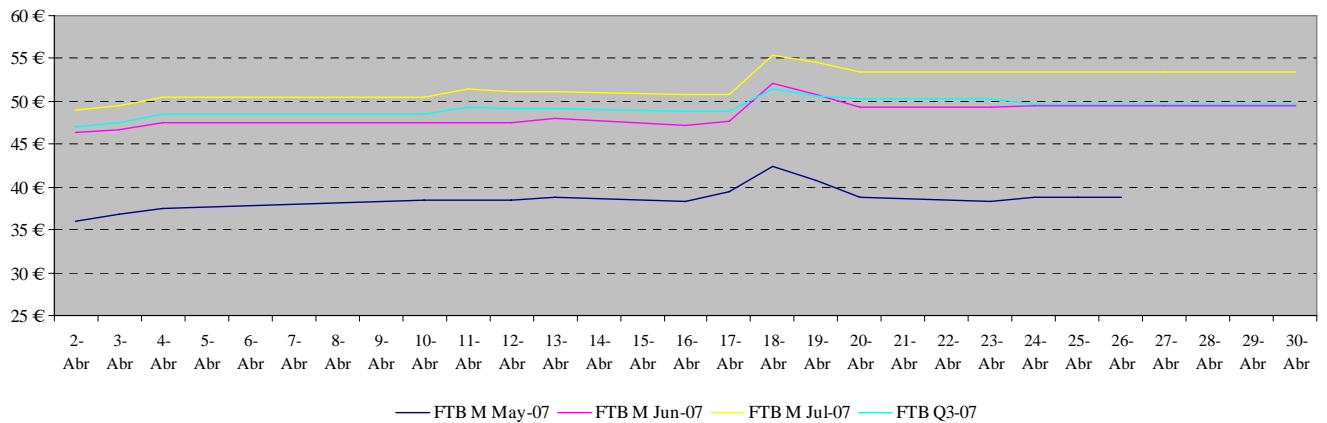
3.2. Open Interest e Settlement Price

Gráfico 1. Evolução do open interest



Fonte: OMIP

Gráfico 2. Evolução do settlement price



Fonte: OMIP

3.3. Negociação em Leilões Obrigatórios

Quadro 4 – Preços de equilíbrio e limites de variação nos leilões obrigatórios

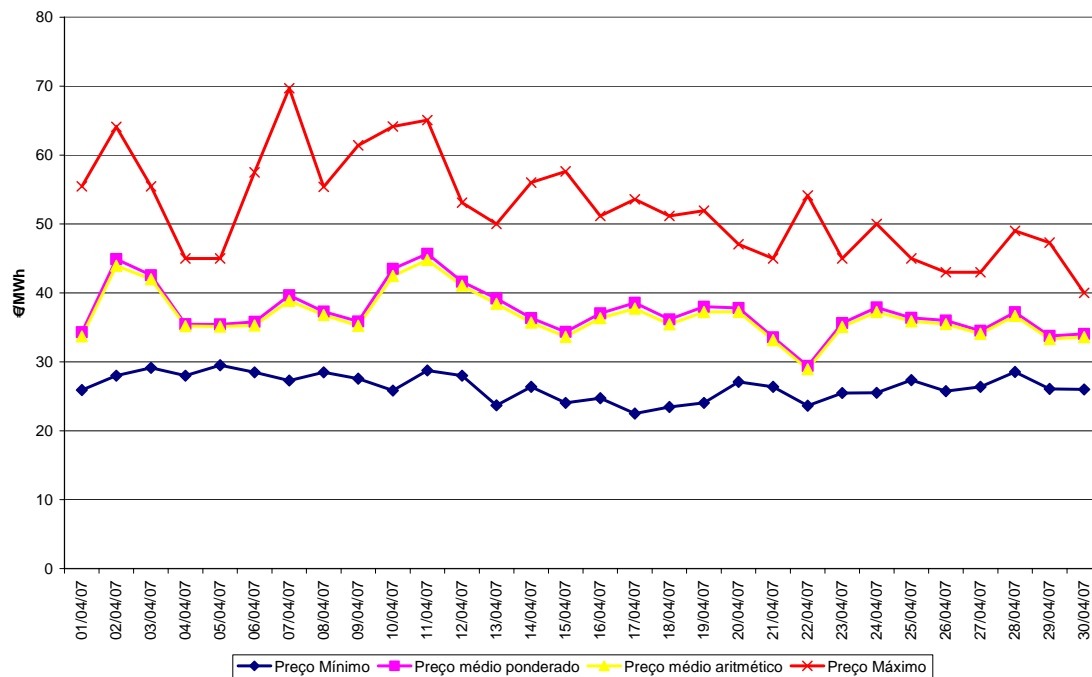
	Preço de leilão	Preço de referência da Negociação	Intervalos de variação do preço no leilão	
			Máximo	Mínimo
4 de Abril	€MWh	€MWh	€MWh	€MWh
FTB Q3-07	48,50	47,50	50,35	44,65
11 de Abril	€MWh	€MWh	€MWh	€MWh
FTB Q3-07	49,35	48,50	51,41	45,59
18 de Abril	€MWh	€MWh	€MWh	€MWh
FTB M May-07	43,00	39,45	43,00	35,90
FTB M Jun-07	52,04	47,75	52,05	43,45
FTB M Jul-07	55,44	50,87	55,45	46,29

Fonte: OMIP

4 Mercado diário e contratação bilateral em Espanha

4.1. Preços diários durante o mês de Abril de 2007

Gráfico 3. Preço do mercado diário (€/MWh): mínimo, médio (aritmético e ponderado) e máximo. Abril 2007



Fonte: OMEL

4.2. Produção por tipo de tecnologia no mês de Abril de 2007

Gráfico 4. Produção de energia eléctrica diária por tecnologia. Abril 2007

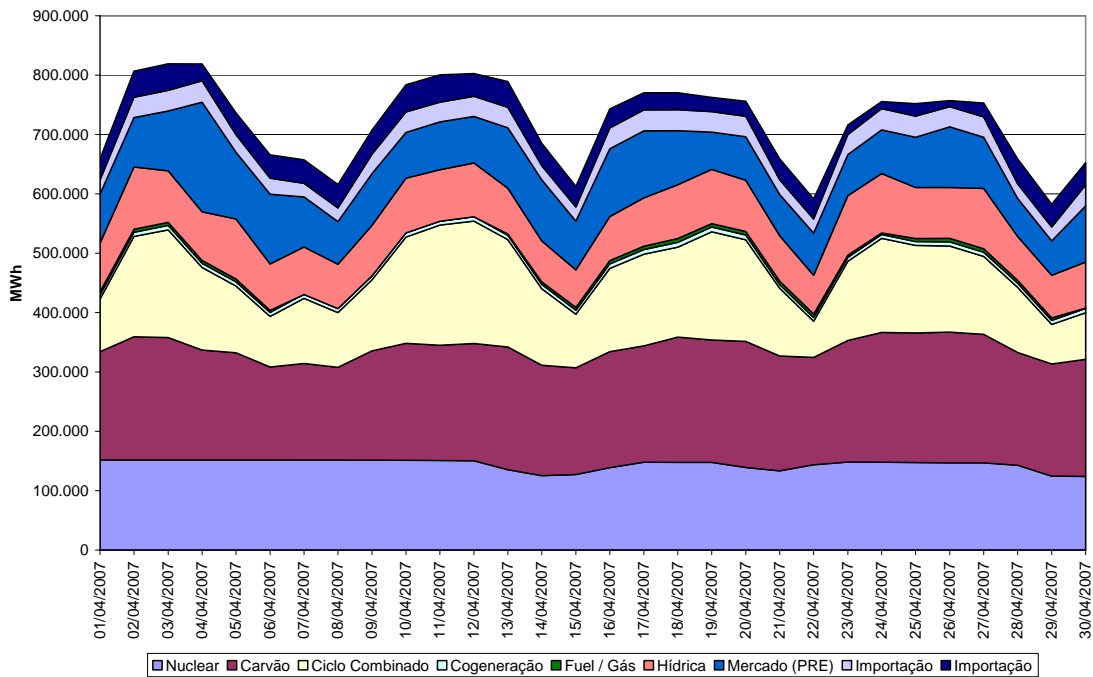
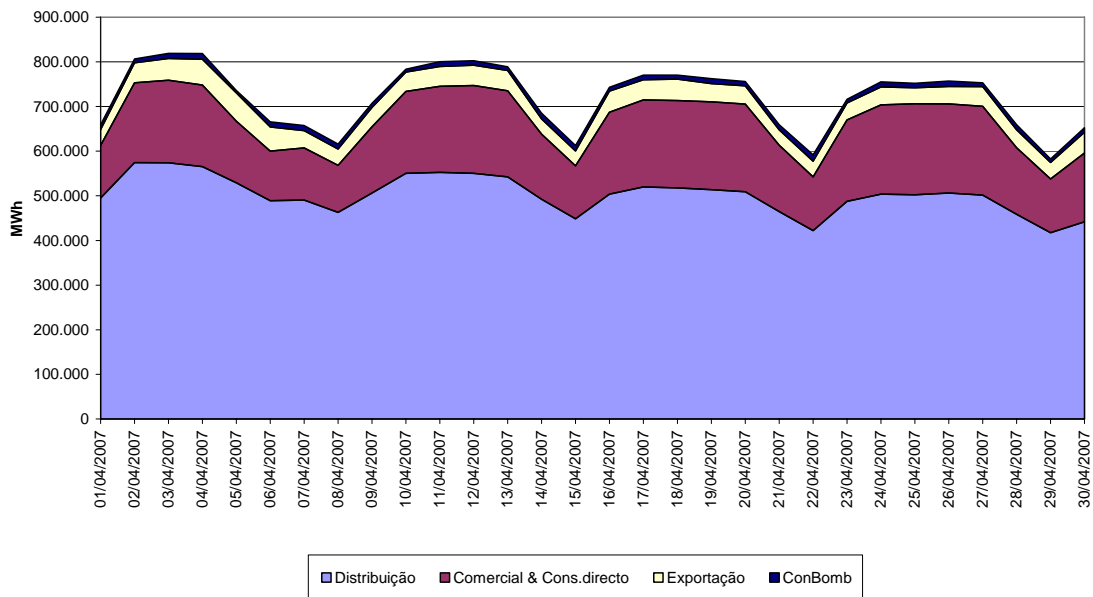


Gráfico 5. Energia diária comprada por tipo de agente. Abril 2007



4.3. Energia hidroeléctrica disponível

Quadro 5 – Energia hidroeléctrica disponível. Abril 2007

Datos provisionales generados el 24/04/2007

Reservas (MWh)	Máxima (A)	Actual (B)	(B/A)%	Día	24/04/06 (C)	(C/A)%	01/01/07 (D)	(D/A)%
E. anuales	8.355.949	5.971.494	71,24	5.799	5.313.198	63,59	5.320.549	63,67
E. hiperanuales	9.544.259	4.710.582	49,36	-317	4.007.821	41,99	4.709.963	49,35
Total	17.900.208	10.682.075	59,59	5.482	9.321.019	52,07	10.030.511	56,04

Produzible hídrico	Día	Mes	I. Mes	% P>	Anho	I. Anho	% P>	365 Días	I. Móvil	% P>
MWh	96.698	2.181.733	0,88	50,26	10.659.643	0,77	69,01	25.758.549	0,91	63,02

Fonte: REE. Balanço Eléctrico Diário del OS. Cierre Mensual Março 2007

I : Índice de Produtibilidade.

O Índice de Produtibilidade é o quociente entre a Energia Produzível (EP) e a Energia Produzível média, referidas ambas a um mesmo período e a um mesmo equipamento hidroeléctrico.

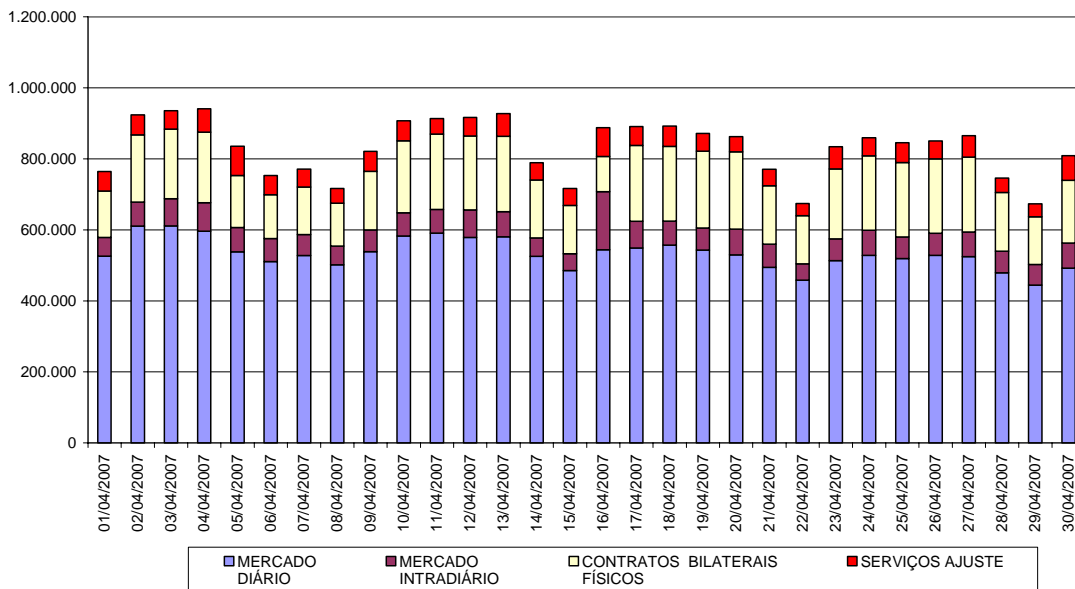
EP: Energia Produzível.

A Energia Produzível de um aproveitamento hidroeléctrico durante um intervalo de tempo determinado é a quantidade máxima de energia eléctrica que o conjunto de contributos corrigidos correspondentes ao intervalo de tempo considerado lhe permitiria produzir nas condições mais favoráveis.

P: Percentagem de probabilidade de ser superado o I

4.4. Contratação bilateral

Gráfico 6. Energia diária por modalidade de contratação. Abril 2007.



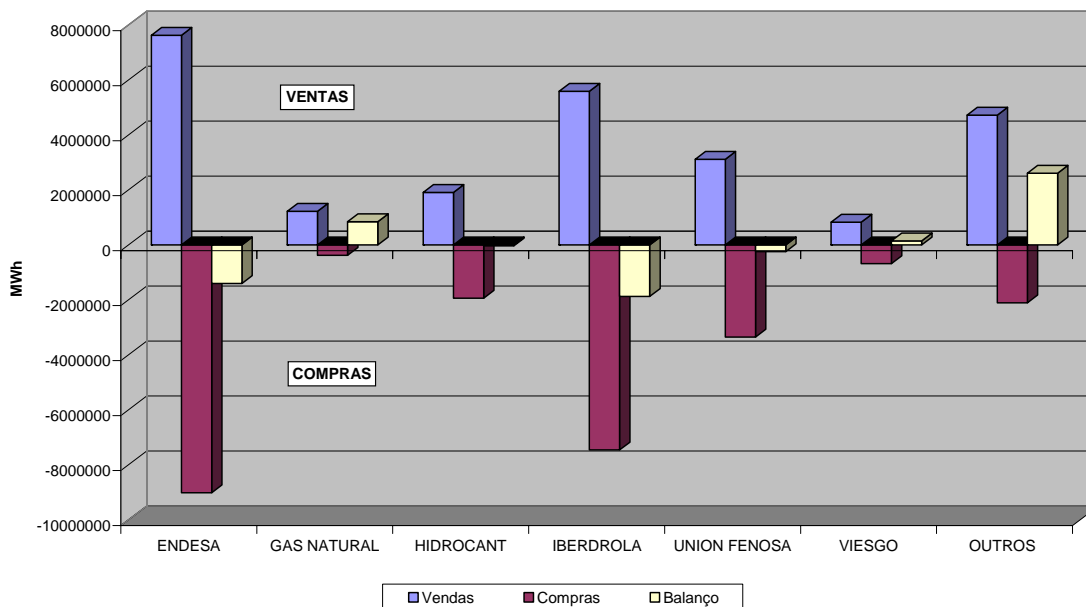
Quadro 6 – Quotas por empresa e por tipo de participação no mercado. Abril 2007.

Abril 2007	Mercado de Produção		Contratos Bilaterais Físicos	TOTAL	Mercado de Produção		Contratos Bilaterais Físicos	TOTAL
	Mercado Diário	TOTAL Mercado Organizado	CBF's	VENDAS TOTAIS Mercado de Produção	Mercado Diário	TOTAL Mercado Organizado	CBF's	COMPRAS TOTAIS Mercado de Produção
GEND	23%	24%	55%	31%	33%	31%	55%	36%
GGASN	5%	6%	2%	5%	0%	1%	3%	2%
GHC	6%	6%	15%	8%	6%	6%	14%	8%
GIB	26%	26%	10%	22%	41%	36%	6%	30%
GUF	13%	13%	11%	12%	15%	13%	14%	13%
GVIESGO	3%	4%	2%	3%	3%	3%	2%	3%
OUTROS	25%	23%	5%	19%	3%	9%	6%	8%
Total general	100%	100%	100%	100%	100%	100%	100%	100%
Quota sobre Total Mercado de Produção	64%	79%	21%		64%	79%	21%	

Fonte: REE

4.5. Balanço total de Energia

Gráfico 7. Balanço por grupo empresarial. Abril 2007

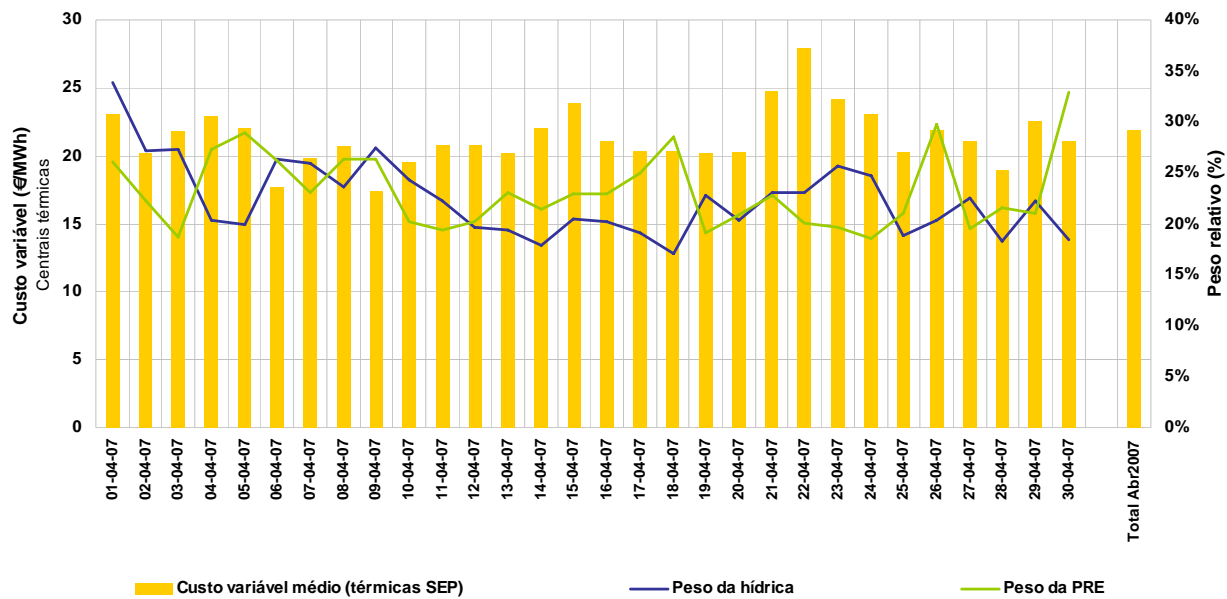


Fonte: REE

5. Produção e contratação bilateral em Portugal

5.1. Produção por tipo de tecnologia

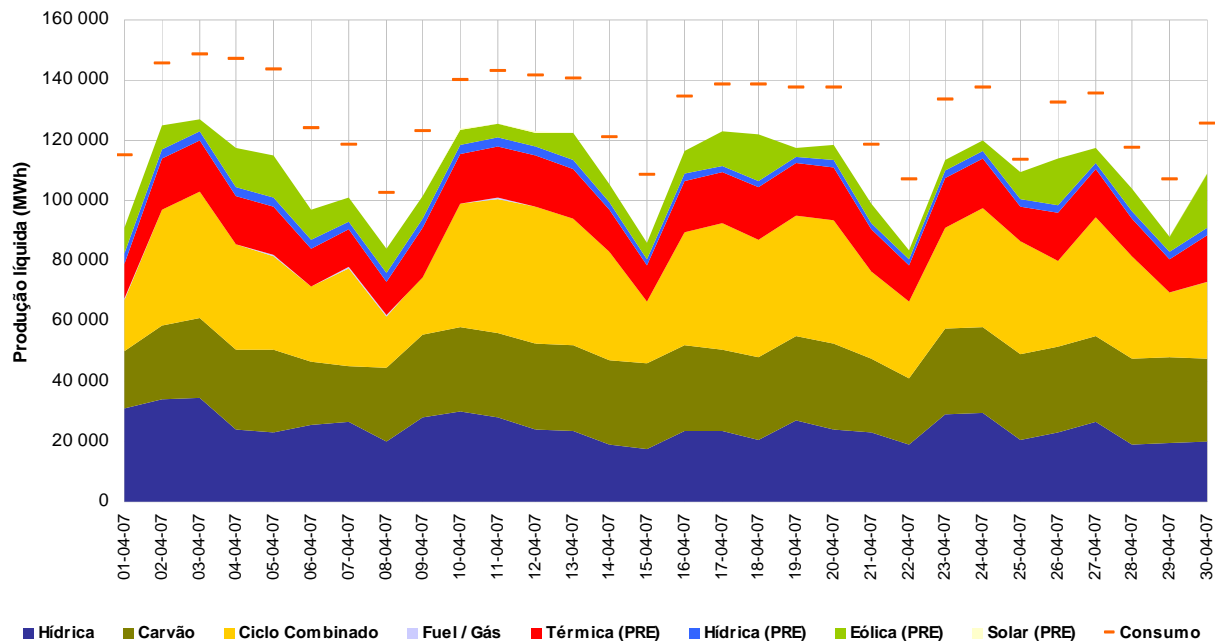
Gráfico 8. Custos variáveis médios das centrais térmicas do SEP



Nota: o SEP agrega as centrais com contratos de longo prazo

Fonte: REN

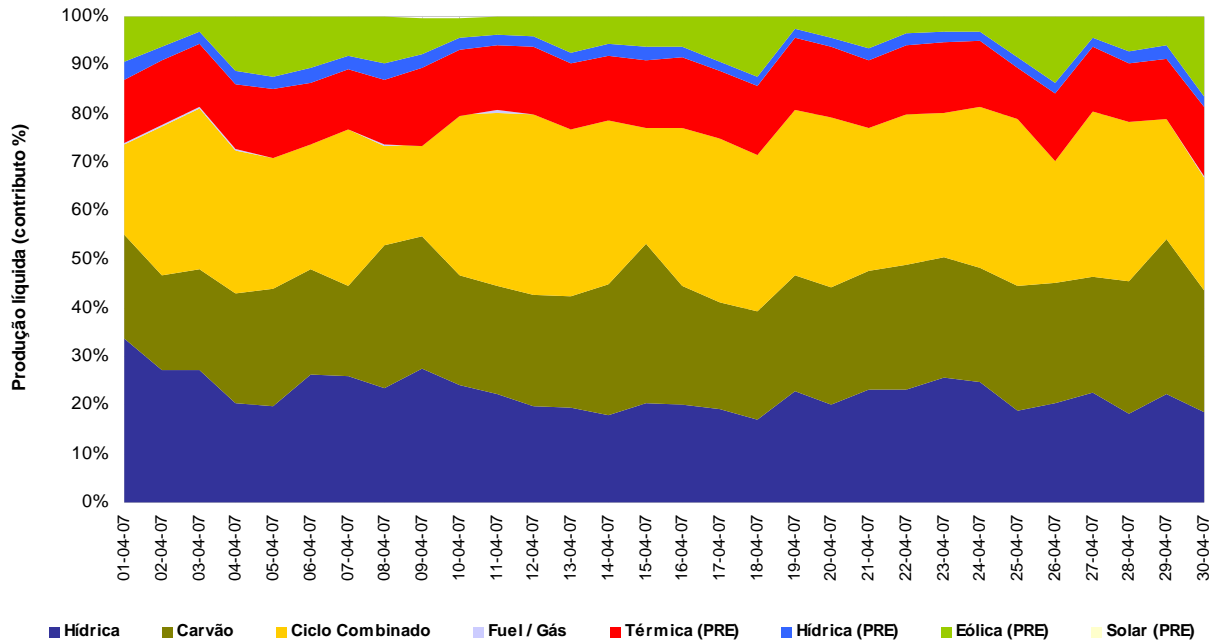
Gráfico 9. Produção por tipo de tecnologia (MWh)



Nota: PRE - Produção em Regime Especial - cogeração, eólica, hídrica até 10 MVA e solar.

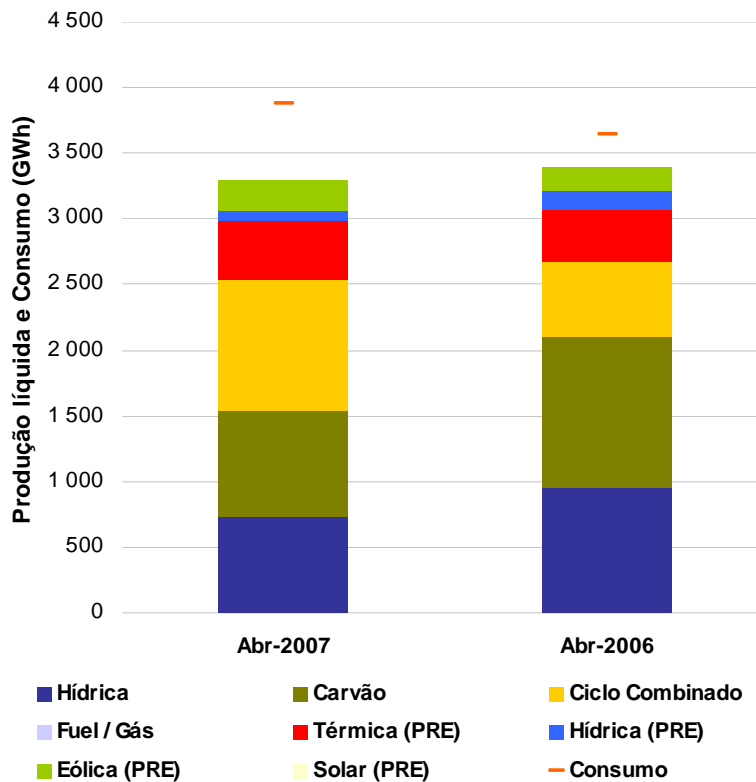
Fonte: REN

Gráfico 10. Produção por tipo de tecnologia (%)



Fonte: REN

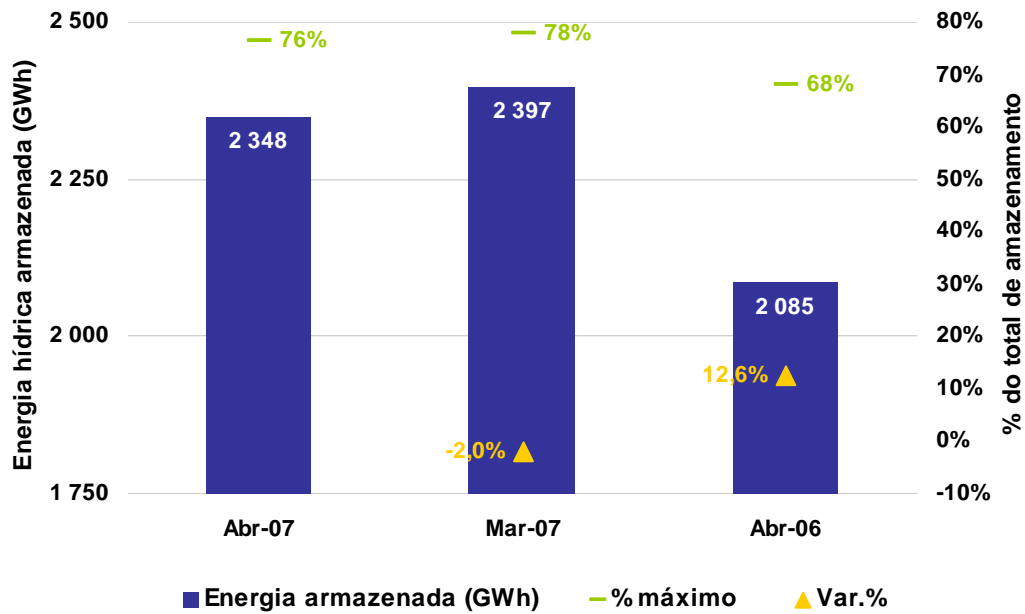
Gráfico 11. Repartição da produção de energia eléctrica por tecnologia



Fonte: REN

5.2. Energia hídrica

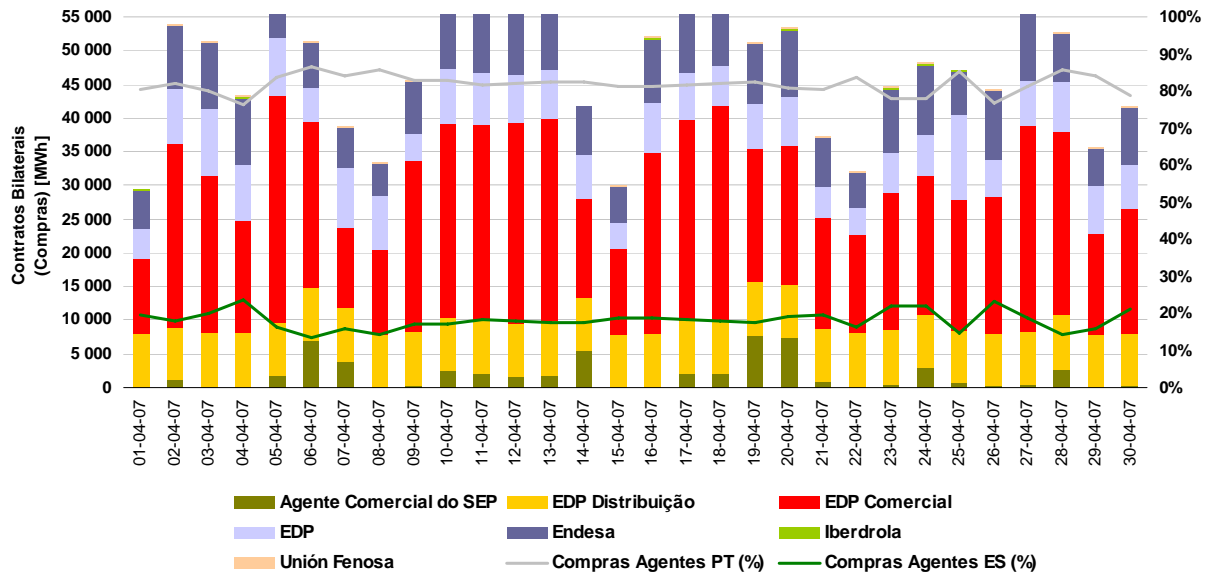
Gráfico 12. Energia hídrica armazenada



Fonte: REN

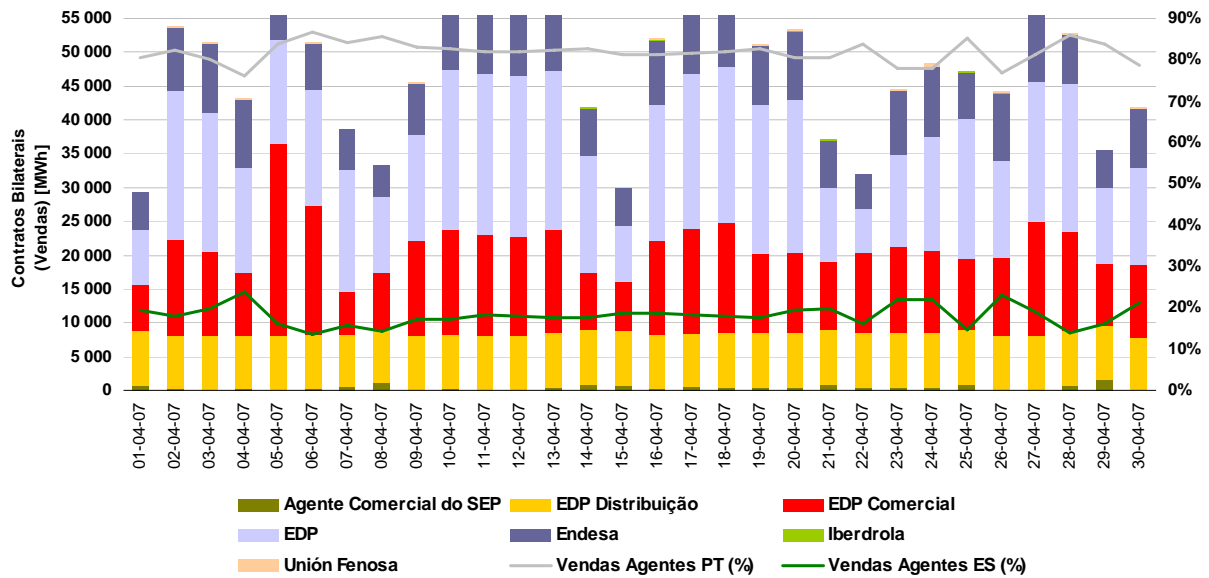
5.3. Contratação Bilateral

Gráfico 13. Contratação bilateral - Compras



Fonte: REN

Gráfico 14. Contratação bilateral - Vendas



Fonte: REN

6. Utilização das interligações

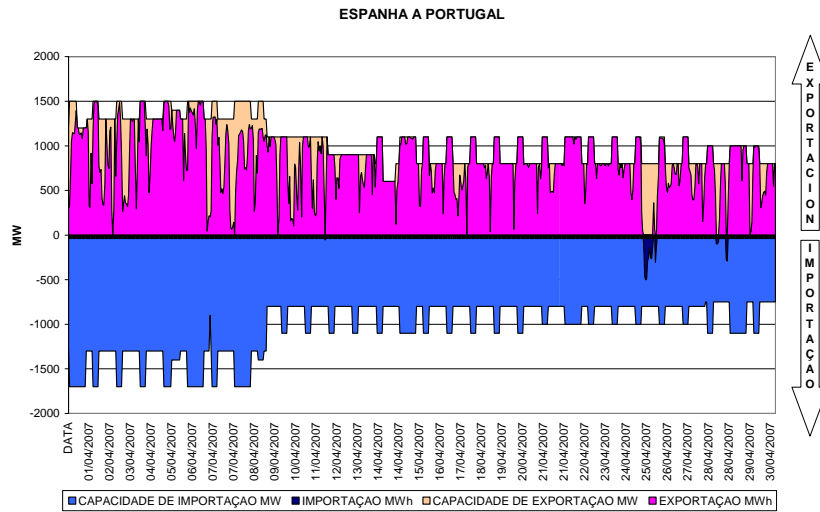
Quadro 7 – Resumo mensal da capacidade média horária e Percentagem de utilização média. Abril 2007

FRONTEIRA	CAPACIDADE DE IMPORTAÇÃO (MW)	CAPACIDADE DE EXPORTAÇÃO (MW)	UTILIZAÇÃO IMPORTAÇÃO (%)	UTILIZAÇÃO EXPORTAÇÃO (%)
Espanha - Portugal	-1044	1043	1%	81%
Espanha- França	-1035	285	88%	2%
Espanha - Marrocos	-600	643	0%	63%

Fonte: REE

6.1. Espanha – Portugal

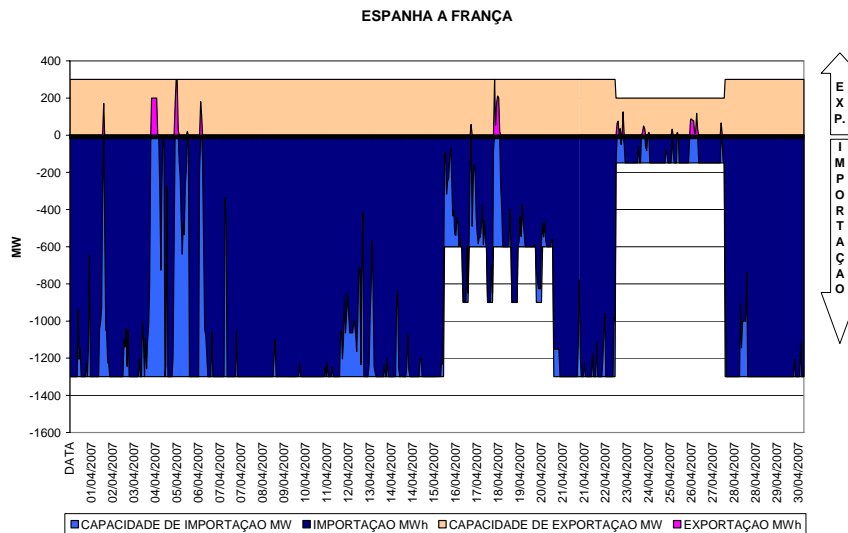
Gráfico 15. Utilização diária das interligações Espanha – Portugal. Abril 2007



Fonte: REE

6.2. Espanha – França

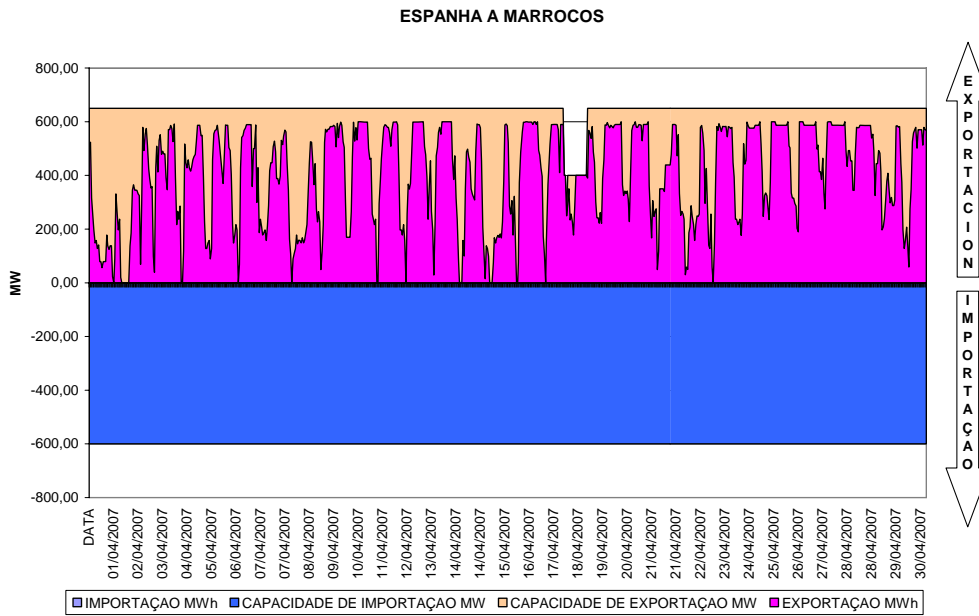
Gráfico 16. Utilização diária das interligações Espanha – França. Abril 2007



Fonte: REE

6.3. Espanha – Marrocos

Gráfico 17. Utilização diária das interligações Espanha –Marrocos. Abril 2007

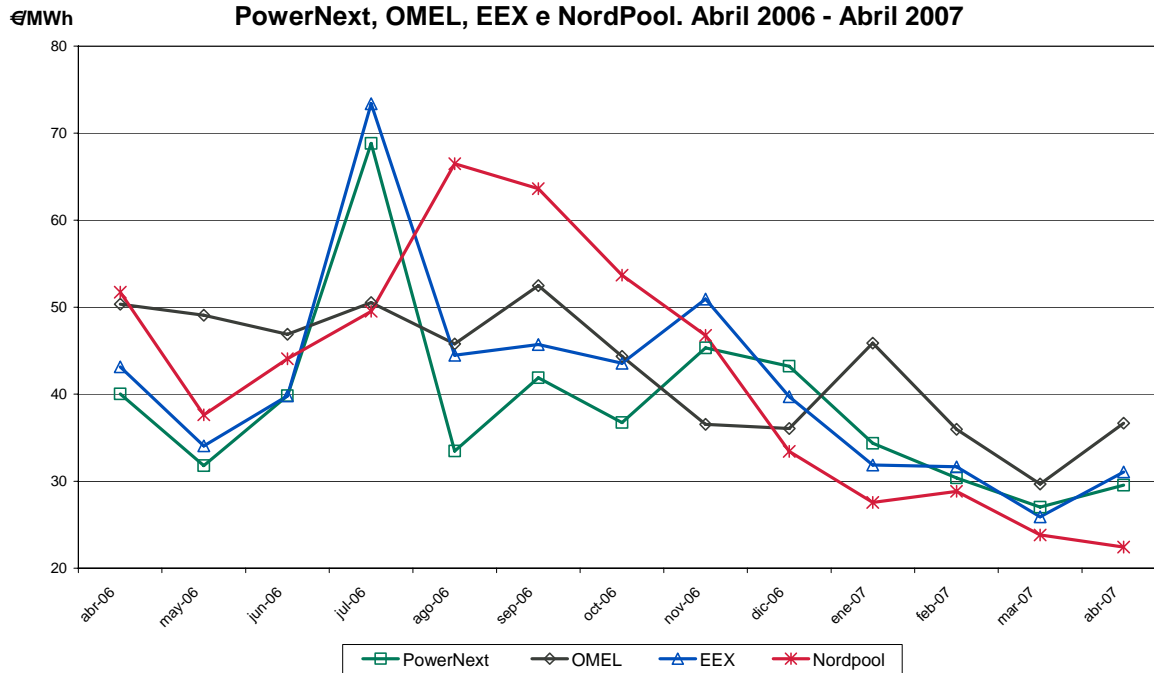


Fonte: REE

7. Preços da electricidade nos mercados internacionais

7.1 Mercados Spot: OMEL, EEX, PowerNext, NordPool

Gráfico 18. Evolução do preço spot médio (carga base) mensal em PowerNext, OMEL, EEX e NordPool. Abril 2006 - Abril 2007



Fonte: PowerNext, OMEL, European Energy Exchange, NordPool

7.2 Mercados de futuros: OMIP; EEX, PowerNext, NordPool

Quadro 8. Cotações dos contratos de futuros (carga base) com vencimento mais próximo (Data cotações: 26 de Abril 2007)

Contrato (carga base)	OMIP (€/MWh)	Powernext (€/MWh)	EEX (€/MWh)	Nord Pool (€/MWh)
Maio 2007	38,80	27,08	30,86	22,35
Junho 2007	49,50	36,72	40,71	23,35
Julho 2007	53,50	43,32	47,69	22,50
3º Trimestre	49,68	39,63	45,34	25,90

Fonte: OMIP, PowerNext, European Energy Exchange (EEX), NordPool

8. Preços dos combustíveis: gás natural, fuel-óleo e carvão

Quadro 9. Preço spot médio mensal de gás natural em mercados internacionais: Zeebrugge, NBP, TTF e Henry Hub.

Data	Zeebrugge (€/MWh)	Variação (%)	NBP (UK) (€/MWh)	Variação (%)	TTF (€/MWh)	Variação (%)	Henry Hub (€/MWh)	Variação (%)
Abril 2007	8,44	-	8,11	-	9,03	-	19,10	-
Março 2007	10,21	-17,30%	10,12	-19,85%	10,23	-11,70%	18,16	5,12%
Abril 2006	20,61	-59,03%	20,18	-59,81%	21,45	-57,90%	19,75	-3,30%

Fonte: Platt's, World Gas Intelligence.

Zeebrugge (Bélgica); NBP (National Balance Point, Reino Unido); TTF (Title Transfer Facility, Holanda); Henry Hub (Estados Unidos)

Quadro 10. Cotação média mensal de fuel-óleo e carvão em mercados internacionais

Data	Fuel-óleo (*) Spot (€/MWh)	Variação (%)	Carvão (**) Spot (€/MWh)	Variação (%)
Abril 2007	20,61	-	7,62	-
Março 2007	18,50	11,41%	7,83	-2,68%
Abril 2006	22,74	-9,35%	7,31	4,27%

Fonte: Platt's, European Energy Exchange

(*) Preço médio mensal do LSFO CIF Med de Platt's.

(**) Cotação média mensal do índice API2 (Argus/McCloskey).