

RELATÓRIO MENSAL MIBEL
Fevereiro de 2007

1. Sumário Executivo

Destacam-se os seguintes aspectos na evolução dos mercados do MIBEL no mês de Fevereiro de 2007:

- Negociaram-se 8.478 GWh no mercado diário gerido pelo OMEL e 1.384 GWh no mercado de futuros gerido pelo OMIP, ambos os volumes inferiores aos do mês anterior (9.856 GWh no OMEL e 1.392 GWh no OMIP em Janeiro de 2007).
- Durante o mês de Fevereiro de 2007, a procura de energia eléctrica no mercado diário viu-se reduzida em 1.378 GWh, o que significa uma diminuição de quase 16% em relação ao mês de Janeiro de 2007.
- 80% da energia negociada no mercado a prazo gerido pelo OMIP (sem ter em conta a contratação OTC registada no OMIP) registou-se nos leilões obrigatórios (1.109 GWh) para as distribuidoras e para o comercializador de último recurso e 20% em contínuo (274 GWh).
- Registou-se a entrada de um novo agente negociador no mercado a prazo gerido pelo OMIP (Acciona Energia), existindo portanto no fim de Fevereiro, 20 membros negociadores, 10 membros de compensação e 19 agentes de liquidação.
- Em relação à negociação de contratos OTC registados no OMIP, durante o mês de Fevereiro registaram-se 458 GWh de carga base (187 GWh no mês de Janeiro de 2007).
- No mercado organizado gerido pelo OMIP, a contratação com entrega física ocorreu apenas nos leilões obrigatórios. A contratação com entrega física foi realizada nas compras obrigatórias nos leilões dos distribuidores e do comercializador de último recurso, assim como nas vendas realizadas por um produtor nos leilões obrigatórios dos contratos trimestrais e do contrato mensal com entrega em Maio.
- Os distribuidores e o comercializador de último recurso adquiriram nos leilões o número exacto de contratos exigidos pela Ordem ITC/3990/2006 e pelo Despacho n.º780/2007 de Portugal, num montante que ascendeu a 18.672 milhares de €.
- Os grupos integrados por distribuidoras (ou comercializador de último recurso) e produtores registam na maioria posições líquidas de compra nos leilões.
- O preço médio diário do contrato de carga base do mercado spot gerido pelo OMEL ascendeu a 35,96 €/MWh em Fevereiro 2007, o que significa uma diminuição de 21,6% em relação ao mês anterior (45,86 €/MWh em Janeiro 2007) e uma diminuição de 50,4% em relação ao mês de Fevereiro 2006 (72,62 €/MWh).
- Os preços de equilíbrio dos futuros negociados nos leilões do OMIP estão dentro dos intervalos de variação de preços permitidos pelo OMIP.
- Regista-se uma evolução geral descendente dos preços dos contratos de futuros durante o mês de Fevereiro.
- Tanto os preços spot como os preços dos futuros negociados nos mercados organizados ibéricos são superiores aos registados noutros mercados organizados.

2. Mercado a prazo

2.1. Estatística Mensal Global

Quadro 1. Negociação durante o mês

	Energia (MWh)	N.º Contratos
Leilão	1.109.935	1.115
Contínuo	274.225	305
Total Mercado	1.384.160	1.420
OTC registado no OMIP	457.942	558
Total Global	1.842.102	1.978

Fonte: OMIP

Quadro 2. Evolução da % de negociação no mercado contínuo e em leilão

N.º de Contratos	Julho	Agosto	Setembro	Outubro	Novembro	Dezembro	Janeiro	Fevereiro
Mercado	78%	90%	95%	98%	93%	97%	85%	72%
Leilão	91%	97%	96%	76%	75%	86%	82%	79%
Contínuo	9%	3%	4%	24%	25%	14%	18%	21%
OTC registado no OMIP	22%	10%	5%	2%	7%	3%	15%	28%
Energia (MWh)	Julho	Agosto	Setembro	Outubro	Novembro	Dezembro	Janeiro	Fevereiro
Mercado	78%	89%	89%	99%	93%	96%	88%	75%
Leilão	92%	98%	93%	85%	88%	89%	83%	80%
Contínuo	8%	2%	7%	15%	12%	11%	17%	20%
OTC registado no OMIP	22%	11%	11%	1%	7%	4%	12%	25%

Fonte: OMIP

Quadro 3. Detalhe da negociação em mercado por contrato

Contratos Semanais

	Energia (MWh)	N.º Contratos	Preço Min.	Preço Máx.	Preço de ref. Fev.07	Preço de ref. Jan.07	Variação
FTB Wk 09-07							
Leilão	n.a	n.a	n.a	n.a	n.a	n.a	n.a
Contínuo	12.600	75	32,75	37,60			
Total Mercado	12.600	75					

	Energia (MWh)	N.º Contratos	Preço Min.	Preço Máx.	Preço de ref. Fev.07	Preço de ref. Jan.07	Variação
FTB Wk 10-07							
Leilão	n.a	n.a	n.a	n.a	31,00	n.a	n.a
Contínuo	840	5	31,00	31,00			
Total Mercado	840	5					

Contratos Trimestrais

	Energia (MWh)	N.º Contratos	Preço Min.	Preço Máx.	Preço de ref. Fev.07	Preço de ref. Jan.07	Variação
FTB Q2-07							
Leilão	436.800	200	42,85	44,37	37,13	45,25	-18%
Contínuo	76.440	35	40,40	44,60			
Total Mercado	513.240	235					

	Energia (MWh)	N.º Contratos	Preço Min.	Preço Máx.	Preço de ref. Fev.07	Preço de ref. Jan.07	Variação
FTB Q3-07							
Leilão	n.a	n.a	n.a	n.a	45,13	51,38	-12%
Contínuo	66.240	30	45,95	47,80			
Total Mercado	66.240	30					

Contratos Mensais

	Energia (MWh)	N.º Contratos	Preço Min.	Preço Máx.	Preço de ref. Fev.07	Preço de ref. Jan.07	Variação
FTB M Mar - 07							
Leilão	226.615	305	41,25	41,25	n.a	47,28	n.a
Contínuo	70.585	95	37,00	43,50			
Total Mercado	297.200	400					

	Energia (MWh)	N.º Contratos	Preço Min.	Preço Máx.	Preço de ref. Fev.07	Preço de ref. Jan.07	Variação
FTB M Apr - 07							
Leilão	219.600	305	39,60	39,60	34,00	43,28	-21%
Contínuo	18.000	25	34,00	39,60			
Total Mercado	237.600	330					

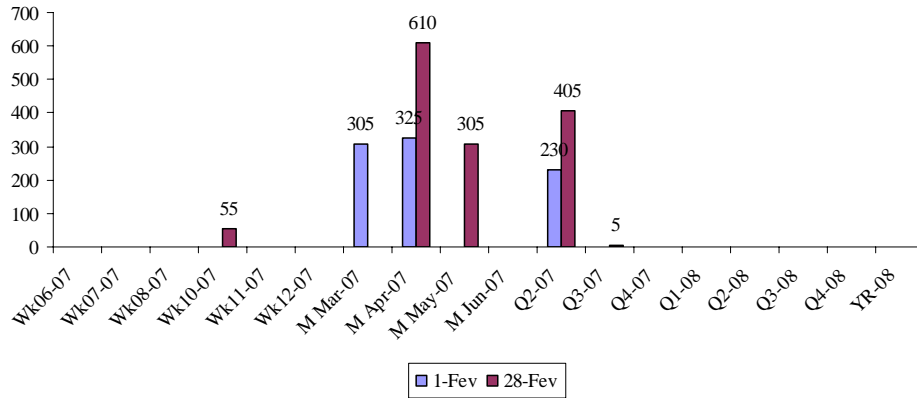
	Energia (MWh)	N.º Contratos	Preço Min.	Preço Máx.	Preço de ref. Fev.07	Preço de ref. Jan.07	Variação
FTB M May - 07							
Leilão	226.920	305	40,00	40,00	34,15	43,28	-21%
Contínuo	22.320	30	37,75	39,60			
Total Mercado	249.240	335					

	Energia (MWh)	N.º Contratos	Preço Min.	Preço Máx.	Preço de ref. Fev.07	Preço de ref. Jan.07	Variação
FTB M Jun - 07							
Leilão	n.a	n.a	n.a	n.a	43,34	49,25	-12%
Contínuo	7.200	10	48,60	48,60			
Total Mercado	7.200	10					

Fonte: OMIP

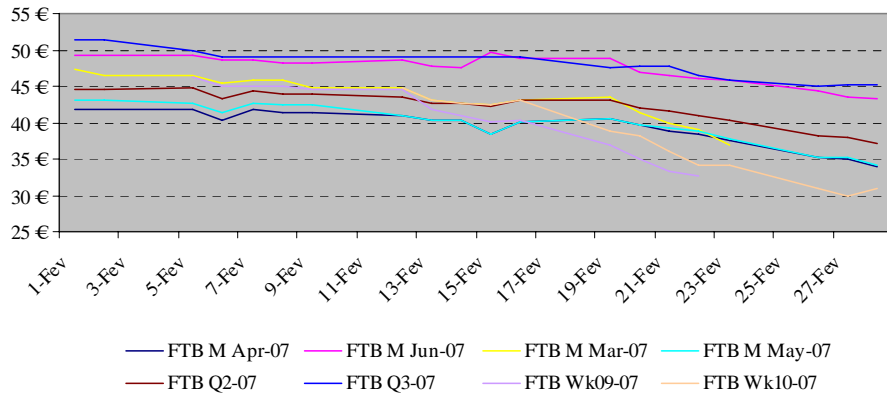
2.2. Open Interest e Settlement Price

Gráfico 1. Evolução do open interest



Fonte: OMIP

Gráfico 2. Evolução do settlement price



Fonte: OMIP

2.3. Leilões Obrigatórios

Quadro 4. Preços de equilíbrio e limites de variação nos leilões obrigatórios

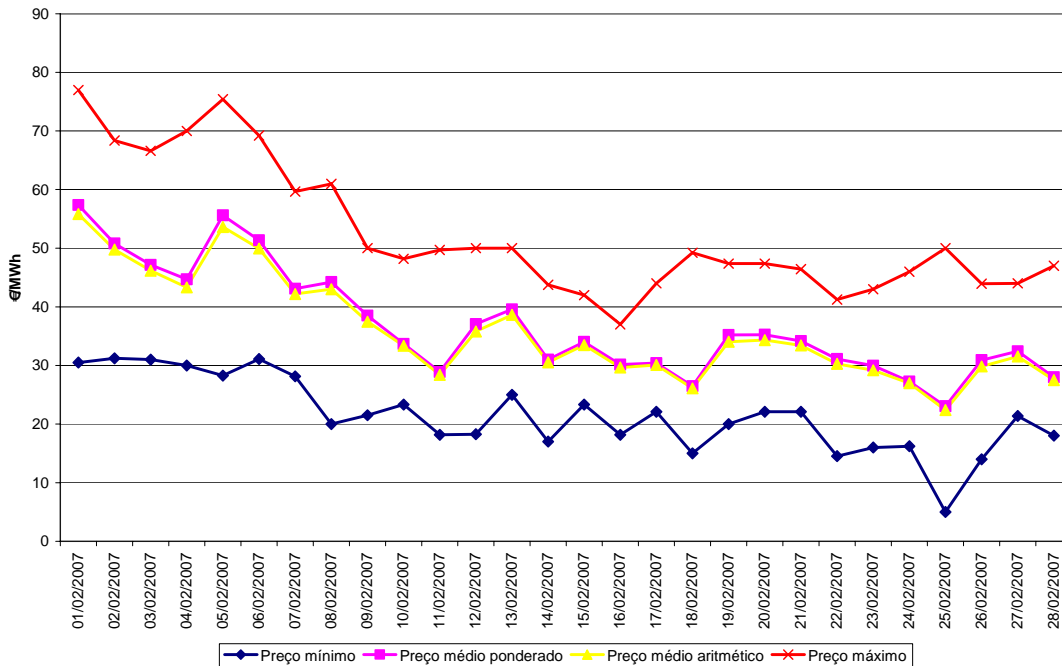
	Preço de leilão	Preço de referência da Negociação	Intervalos de variação do preço no leilão	
			Máximo	Mínimo
07 de Fevereiro	€MWh	€MWh	€MWh	€MWh
FTB Q2-07	44,37	43,40	46,00	40,80
14 de Fevereiro	€MWh	€MWh	€MWh	€MWh
FTB Q2-07	42,85	42,75	45,32	40,19
21 de Fevereiro	€MWh	€MWh	€MWh	€MWh
FTB M Mar-07	41,25	41,45	45,18	37,72
FTB M Apr-07	39,60	39,60	43,16	36,04
FTB M May-07	40,00	39,60	43,16	36,04

Fonte: OMIP

3. Mercado diário e contratação bilateral em Espanha

3.1. Preços diários durante o mês de Fevereiro de 2007

Gráfico 3. Preço do mercado diário (€/MWh): mínimo, médio (aritmético e ponderado) e máximo. Fevereiro 2007



Fonte: OMEL

3.2. Produção por tipo de tecnologia no mês de Fevereiro de 2007

Gráfico 4. Produção de energia eléctrica diária por tecnologia. Fevereiro 2007

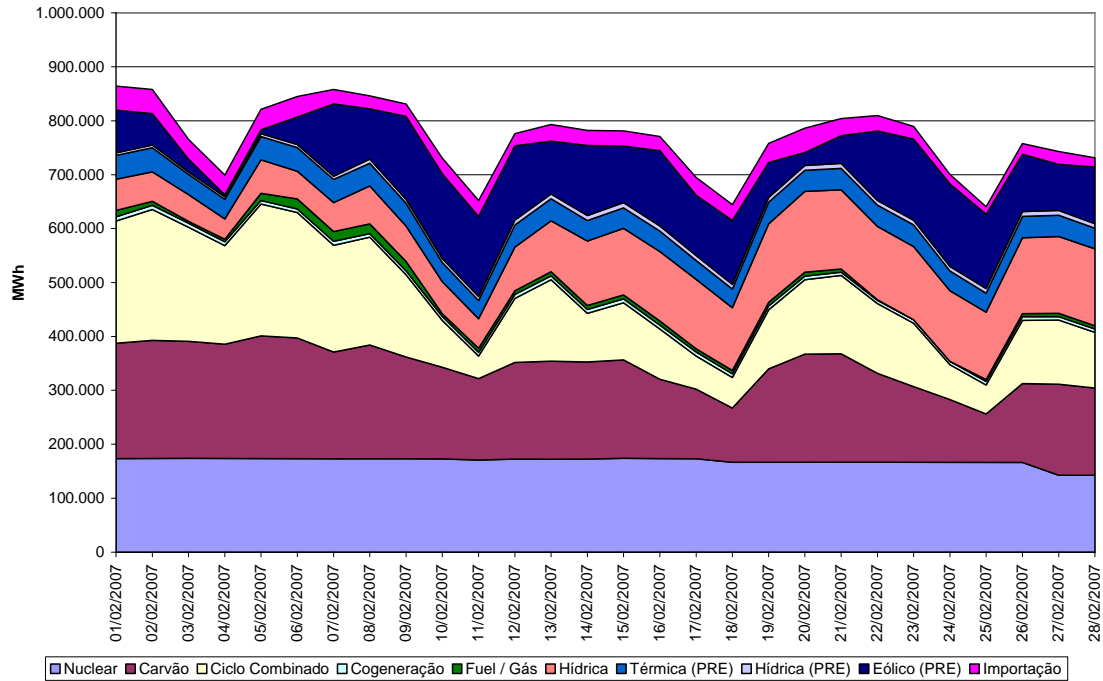
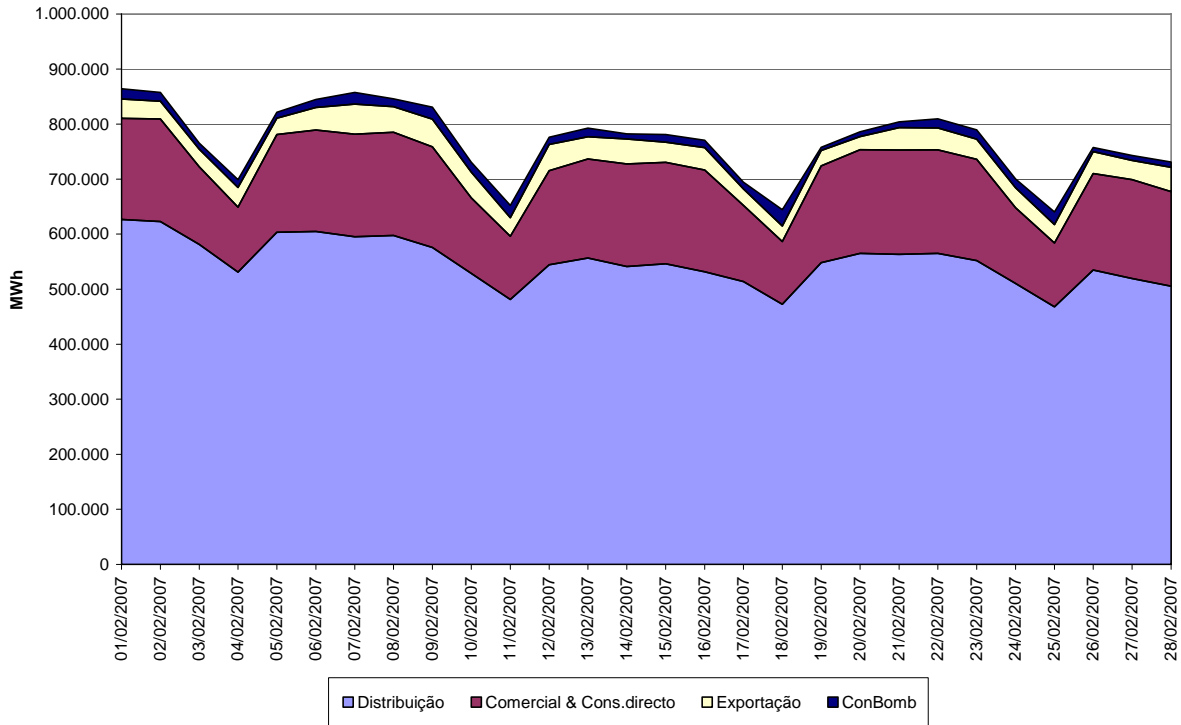


Gráfico 5. Energia diária comprada por tipo de agente. Fevereiro 2007



Fonte: REE

3.3. Energia hidroeléctrica disponível

Quadro 5. Energia hidroeléctrica disponível. Fevereiro 2007

Reservas (MWh)	Máxima (A)	Actual (B)	(B/A)%	Dia	27/02/06 (C)	(C/A)%	01/01/07 (D)	(D/A)%
E. anuales	8.355.949	5.924.074	70,67	22.384	3.952.984	47,31	5.320.549	63,67
E. hiperanuales	9.544.259	4.661.762	48,84	7.637	3.314.378	34,73	4.709.963	49,35
Total	17.900.208	10.585.835	59,05	30.021	7.267.362	40,6	10.030.511	56,04

Produzível hídrico	Dia	Mes	I. Mes	% P>	Anho	I. Anho	% P>	365 Dias	I. Móvil	% P>
MWh	348.485	4.786.431	1,22	28,1	6.247.026	0,8	62,39	29.187.126	1,03	46,32

Fonte: REE. Balanço Eléctrico Diário del OS. Cierre Mensual Fevereiro 2007

I : Índice de Produtibilidade.

O Índice de Produtibilidade é o quociente entre a Energia Produzível (EP) e a Energia Produzível média, referidas ambas a um mesmo período e a um mesmo equipamento hidroeléctrico.

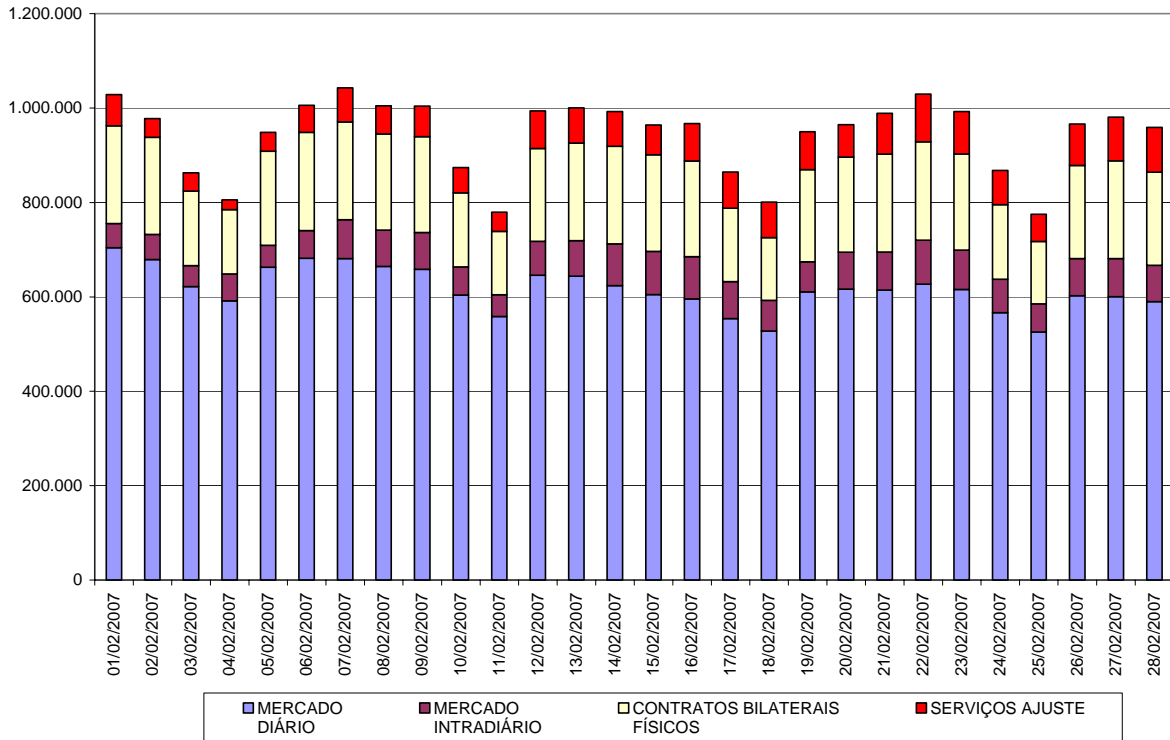
EP: Energia Produzível.

A Energia Produzível de um aproveitamento hidroeléctrico durante um intervalo de tempo determinado é a quantidade máxima de energia eléctrica que o conjunto de contributos corrigidos correspondentes ao intervalo de tempo considerado lhe permitiria produzir nas condições mais favoráveis.

P: Percentagem de probabilidade de ser superado o I

3.4. Contratação bilateral

Gráfico 6. Energia diária por modalidade de contratação. Fevereiro 2007



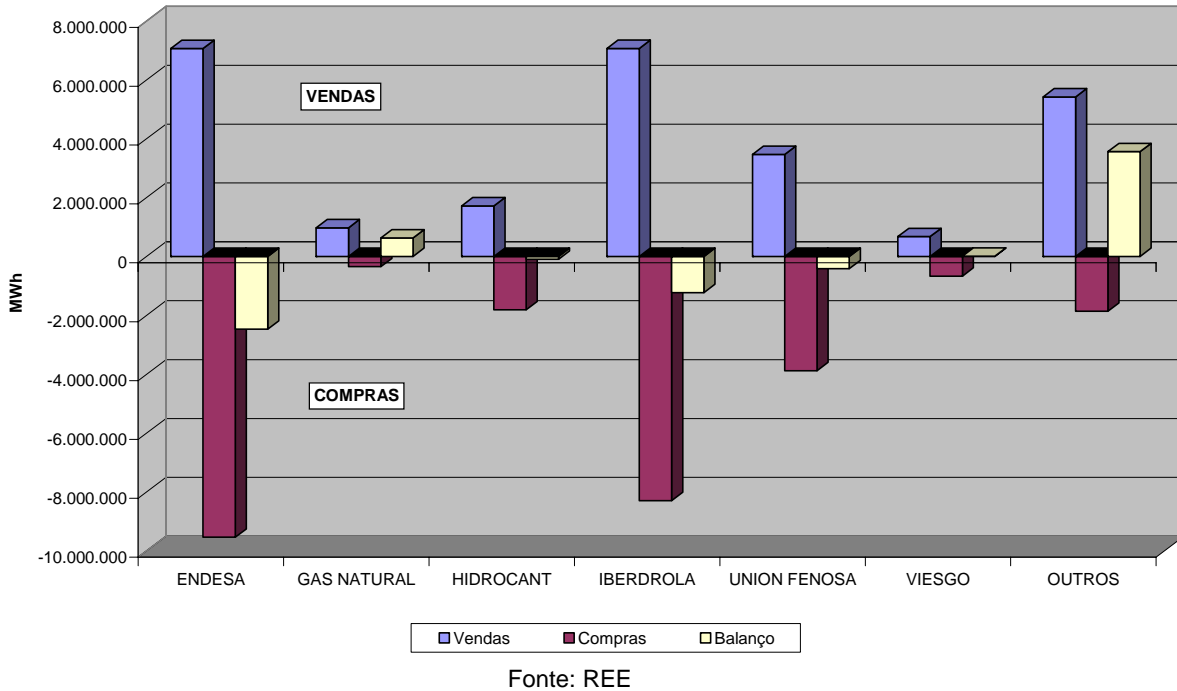
Quadro 6. Quotas por empresa e por tipo de participação no mercado. Fevereiro 2007.

	VENDAS				COMPRAS			
	Mercado de Produção		Contratos Bilaterais Físicos	TOTAL	Mercado de Produção		Contratos Bilaterais Físicos	TOTAL
	Mercado Diário	TOTAL Mercado Organizado	CBF's	VENDAS TOTAIS Mercado de Produção	Mercado Diário	TOTAL Mercado Organizado	CBF's	COMPRAS TOTAL Mercado de Produção
Fevereiro 2007								
GEND	21%	21%	49%	27%	33%	31%	57%	36%
GGASN	4%	4%	2%	4%	0%	1%	2%	1%
GHC	5%	5%	14%	7%	5%	5%	13%	7%
GIB	29%	30%	16%	27%	41%	37%	7%	31%
GUF	13%	13%	13%	13%	16%	15%	14%	15%
GVIESGO	2%	3%	1%	3%	3%	3%	1%	3%
OUTROS	26%	24%	5%	21%	2%	7%	6%	7%
Total Geral	100%	100%	100%	100%	100%	100%	100%	100%
Quota sobre Total Mercado de Produção	65%	80%	20%		65%	80%	20%	

Fonte: REE

3.5 Balanço total de Energia

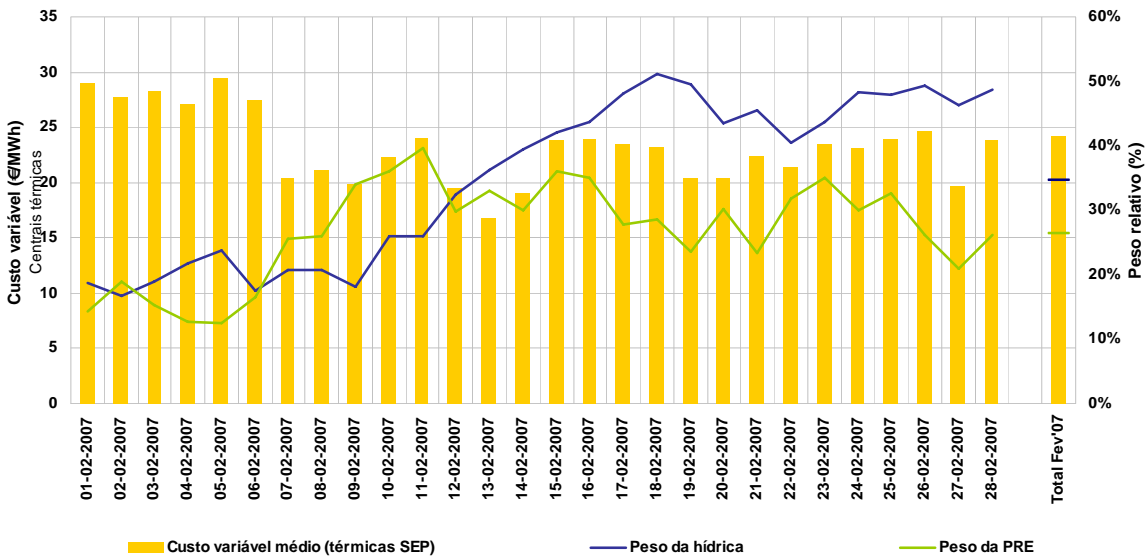
Gráfico 7. Balanço por grupo empresarial. Fevereiro 2007



4. Produção e contratação bilateral em Portugal

4.1. Produção por tipo de tecnologia

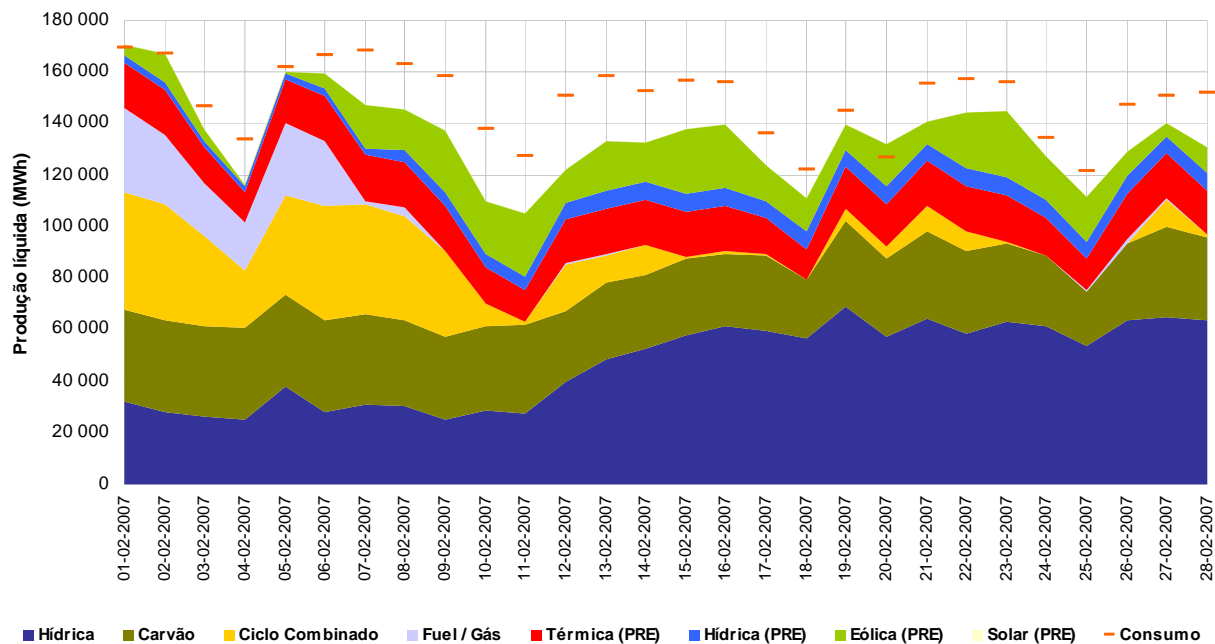
Gráfico 8. Custos variáveis médios das centrais térmicas do SEP



Nota: o SEP agrega as centrais com contratos de longo prazo

Fonte: REN

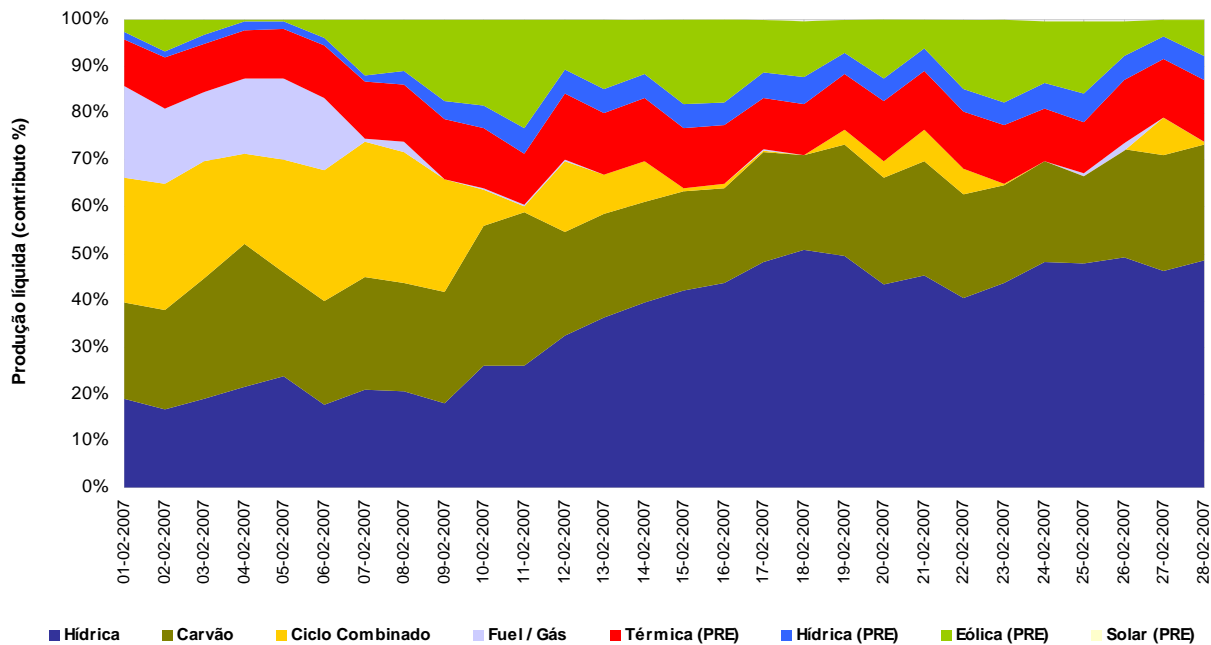
Gráfico 9. Produção por tipo de tecnologia (MWh)



Nota: PRE - Produção em Regime Especial - cogeração, eólica, hídrica até 10 MVA e solar.

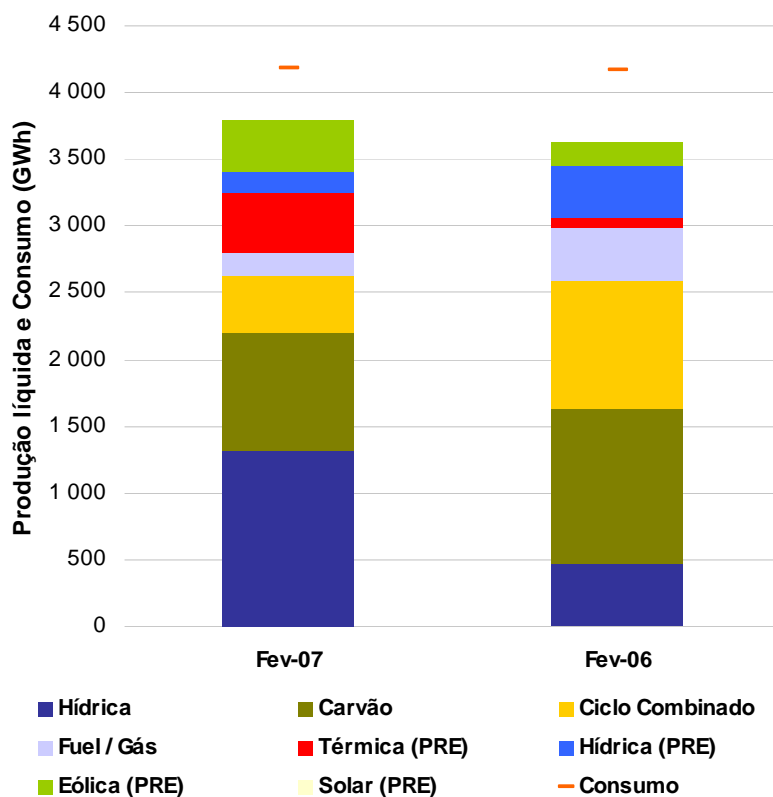
Fonte: REN

Gráfico 10. Produção por tipo de tecnologia (%)



Fonte: REN

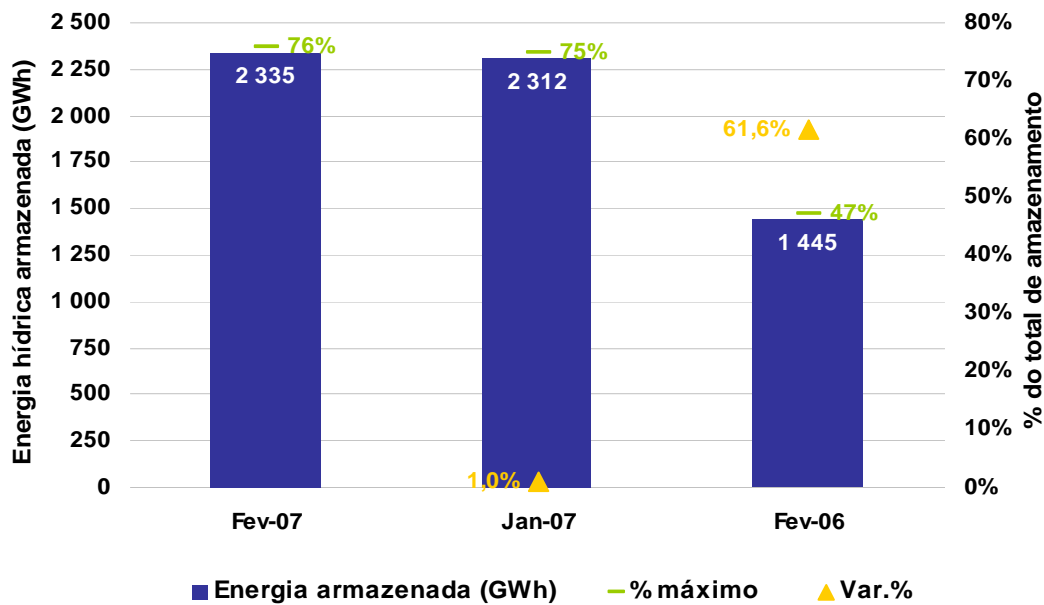
Gráfico 11. Repartição da produção de energia eléctrica por tecnologia



Fonte: REN

4.2. Energia hídrica

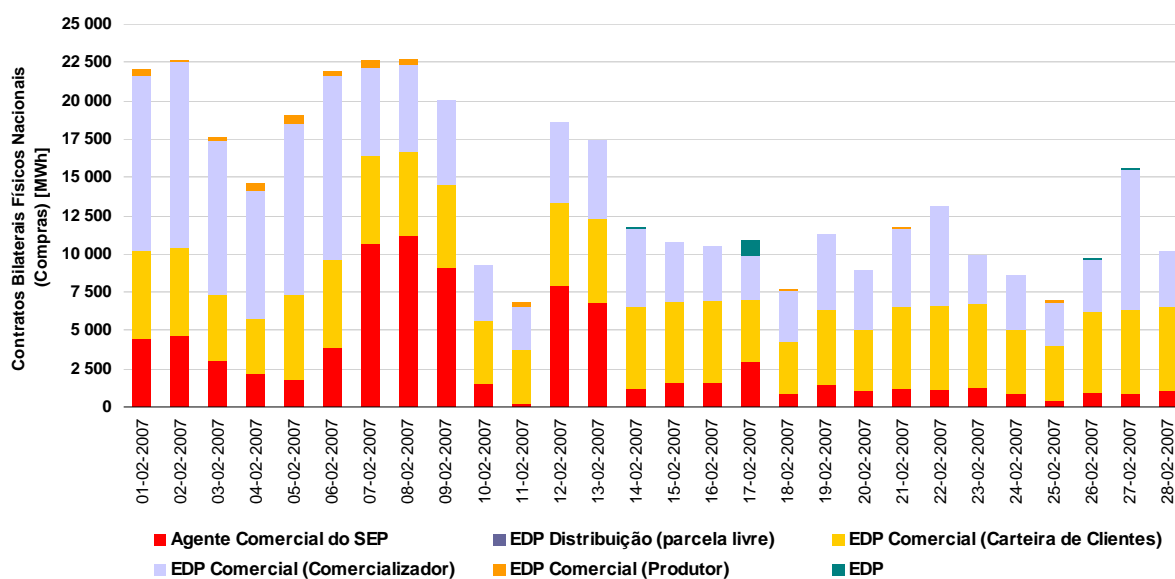
Gráfico 12. Energia hídrica armazenada



Fonte: REN

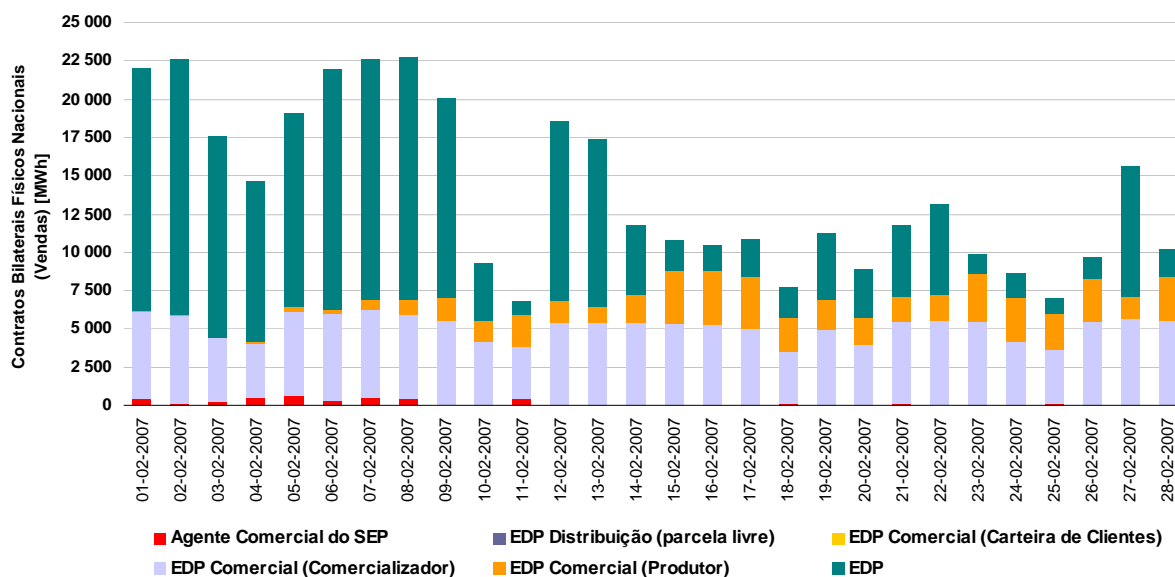
4.3. Contratação Bilateral

Gráfico 13. Contratação bilateral nacional - Compras



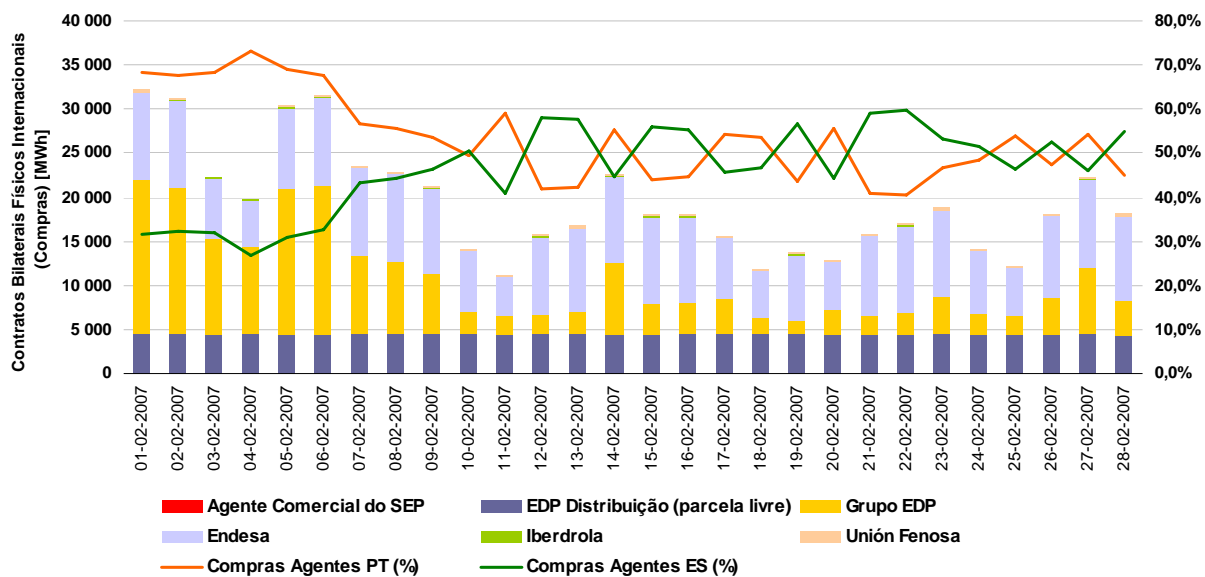
Fonte: REN

Gráfico 14. Contratação bilateral nacional - Vendas



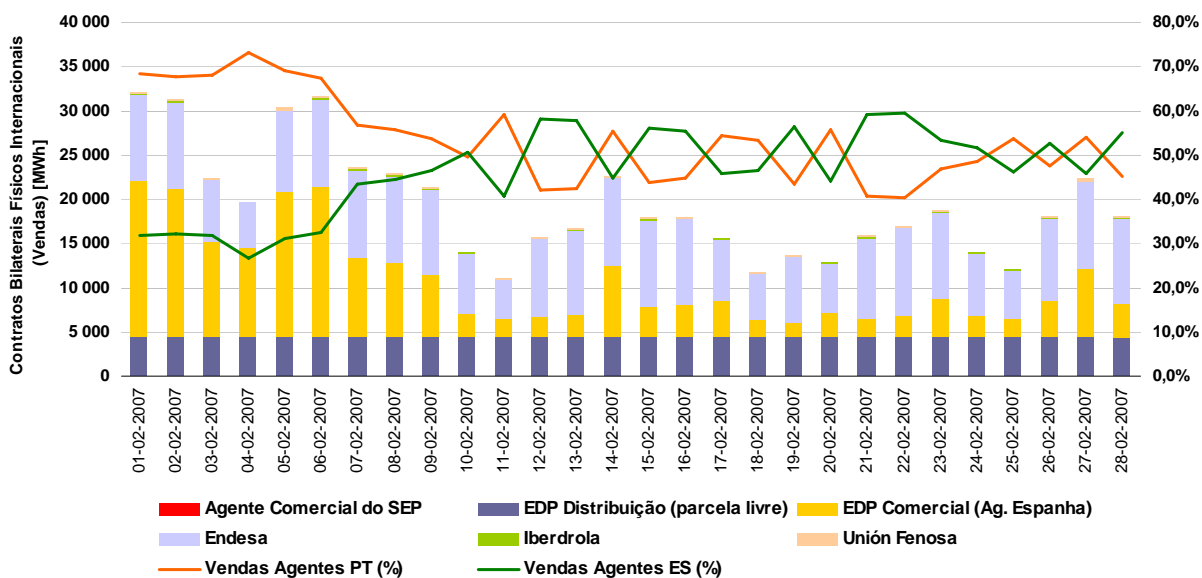
Fonte: REN

Gráfico 15. Contratação bilateral internacional - Compras



Fonte: REN

Gráfico 16. Contratação bilateral internacional - Vendas



Fonte: REN

5. Utilização das interligações

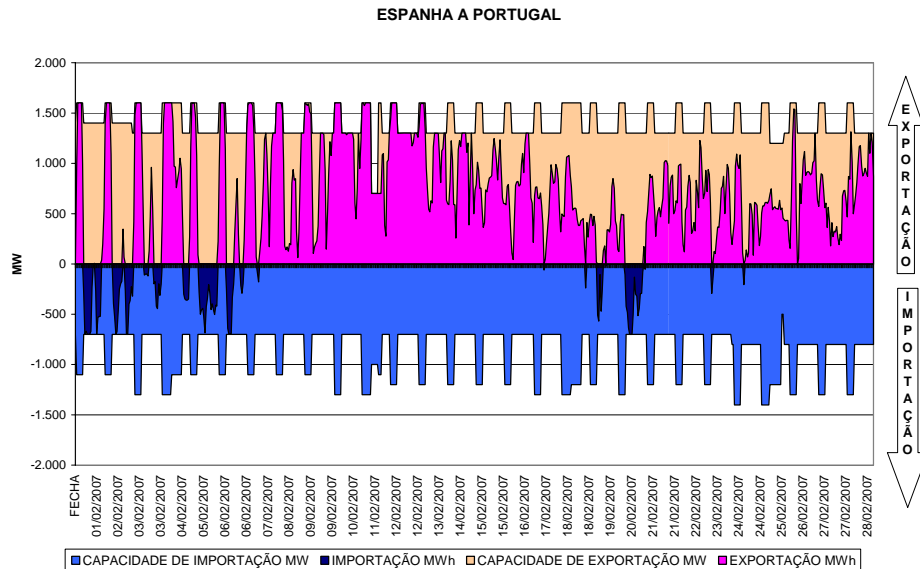
Quadro 7. Resumo mensal da capacidade média horária e Percentagem de utilização média

FRONTEIRA	CAPACIDADE DE IMPORTAÇÃO (MW)	CAPACIDADE DE EXPORTAÇÃO (MW)	UTILIZAÇÃO DA IMPORTAÇÃO (%)	UTILIZAÇÃO DA EXPORTAÇÃO (%)
Espanha - Portugal	872	1386	7%	51%
Espanha - França	982	300	75%	7%
Espanha - Marrocos	400	598	0%	63%

Fonte: REE

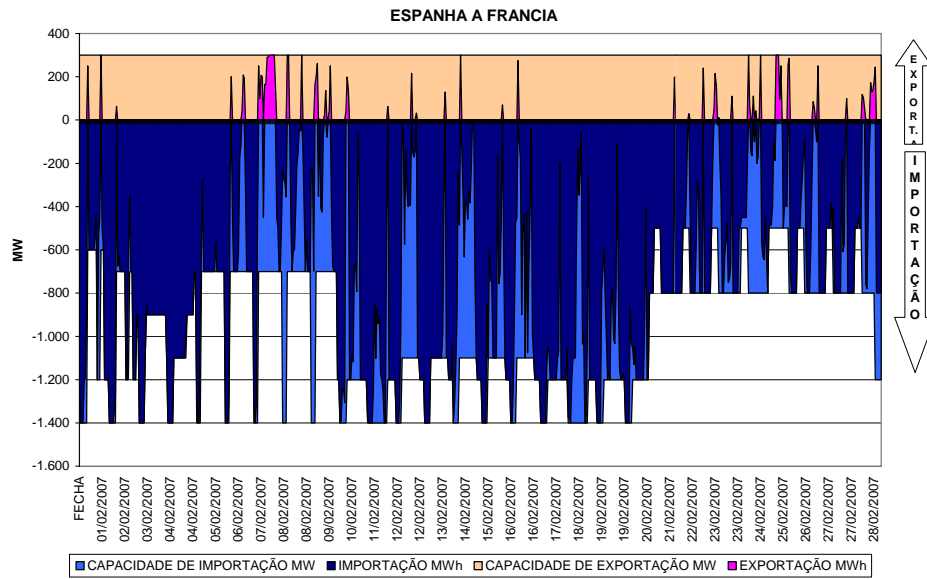
5.1 Espanha – Portugal

Gráfico 17. Utilização diária das interligações Espanha – Portugal. Fevereiro 2007



5.2. Espanha – França

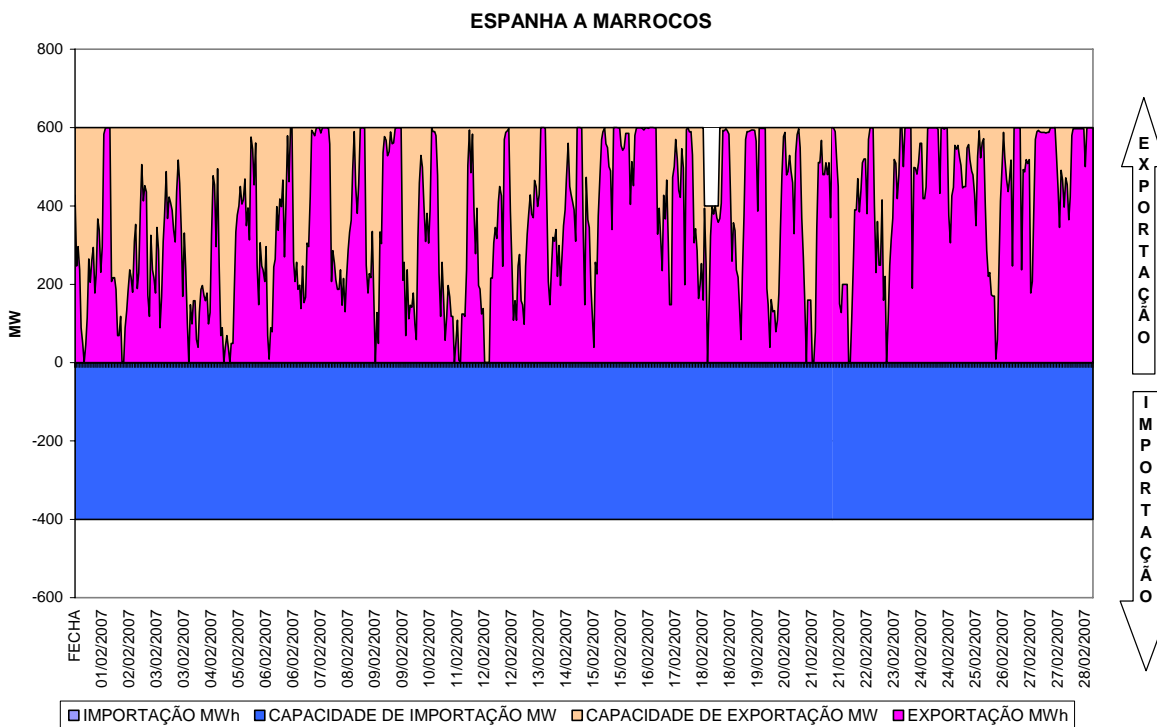
Gráfico 18. Utilização diária das interligações Espanha – França. Fevereiro 2007



Fonte: REE

5.3. Espanha – Marrocos

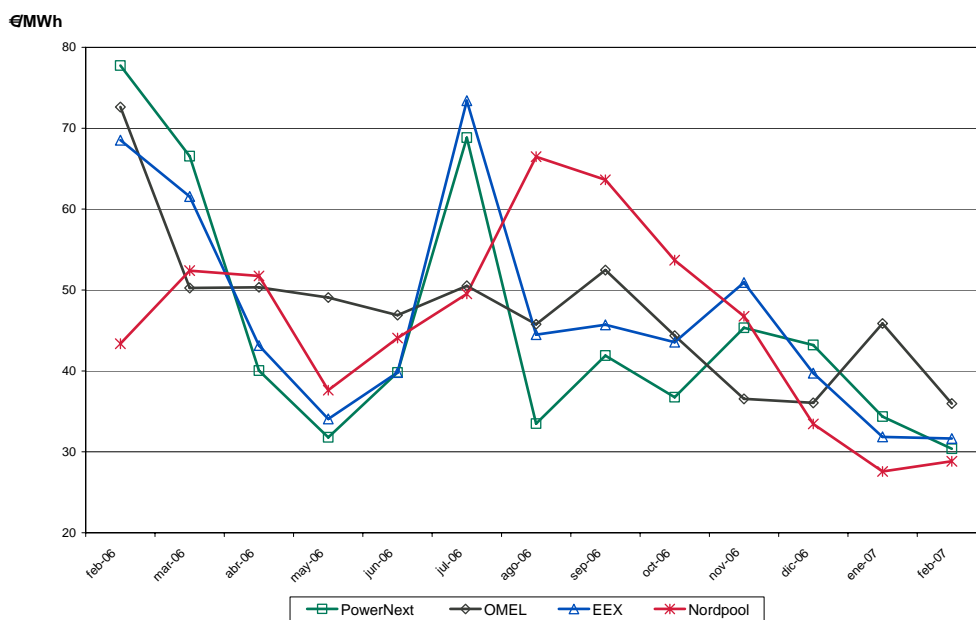
Gráfico 19. Utilização diária da interligação Espanha – Marrocos. Fevereiro 2007



6. Preços da electricidade nos mercados internacionais

6.1 Mercados Spot: OMEL, EEX, PowerNext, NordPool

Gráfico 20. Evolução do preço spot médio (carga base) mensal em PowerNext, OMEL, EEX e NordPool. Fevereiro 2006 – Fevereiro 2007



Fonte: PowerNext, OMEL, European Energy Exchange, NordPool

6.2 Mercados de futuros: OMIP; EEX, PowerNext, NordPool

Quadro 8. Cotações dos contratos de futuros (carga base) com vencimento mais próximo (Data cotações: 26 de Fevereiro 2007)

Contrato (carga base)	OMIP (€/MWh)	Powernext (€/MWh)	EEX (€/MWh)	Nordpool (€/MWh)
Março 2007	34,25	29,55	30,00	26,50
Abril 2007	35,25	29,50	29,43	26,20
Mai 2007	35,25	27,25	28,95	25,75
2º Trimestre 2007	38,25	30,38	30,06	25,85

Fonte: OMIP, PowerNext, European Energy Exchange (EEX), NordPool

7. Preços dos combustíveis: gás natural, fuel-óleo e carvão.

Quadro 9. Preço spot médio mensal de gás natural em mercados internacionais: Zeebrugge, NBP, TTF e Henry Hub.

Data	Zeebrugge (€/MWh)	Variação (%)	NBP (UK) (€/MWh)	Variação (%)	TTF (€/MWh)	Variação (%)	Henry Hub (€/MWh)	Variação (%)
Fevereiro 2007	10,08	-	10,07	-	9,38	-	21,07	-
Janeiro 2007	13,82	-27,02%	13,83	-27,22%	13,73	-31,70%	16,19	30,08%
Fevereiro 2006	32,16	-68,64%	32,59	-69,11%	22,50	-58,30%	22,45	-6,19%

Fonte: Platt's, World Gas Intelligence.

Zeebrugge (Bélgica); NBP (National Balance Point, Reino Unido); TTF (Title Transfer Facility, Holanda); Henry Hub (Estados Unidos)

Quadro 10. Cotação média mensal de fuel-oil e carvão em mercados internacionais

Data	Fuel-oil (*) Spot (€/MWh)	Variação (%)	Carvão (**) Spot (€/MWh)	Variação (%)
Fevereiro 2007	17,52	-	7,57	-
Janeiro 2007	16,04	9,26%	7,55	0,21%
Fevereiro 2006	24,92	-29,67%	7,29	3,51%

Fonte: Platt's, European Energy Exchange

(*) Preço médio mensal do LSFO CIF Med de Platt's.

(**) Cotação média mensal do índice API2 (Argus/McCloskey).