



RELATÓRIO MENSAL MIBEL

SETEMBRO DE 2007

16 de Outubro de 2007

INDICE

1. Sumário Executivo
2. Incidentes e factos relevantes do MIBEL
3. Mercado a prazo
 - 3.1. Estatística Mensal Global
 - 3.2. *Open Interest* e Settlement Price
 - 3.3. Negociação em Leilões Obrigatórios
4. Mercado diário e contratação bilateral em Espanha
 - 4.1. Preços diários
 - 4.2. Produção por tipo de tecnologia
 - 4.3. Energia hidroeléctrica disponível
 - 4.4. Contratação bilateral
 - 4.5. Balanço total de Energia
5. Produção e contratação bilateral em Portugal
 - 5.1. Produção por tipo de tecnologia
 - 5.2. Energia hídrica
 - 5.3. Contratação bilateral
6. Utilização das interligações
 - 6.1. Espanha – Portugal
 - 6.2. Espanha – França
 - 6.3. Espanha – Marrocos
7. Preços da electricidade nos mercados internacionais
 - 7.1. Mercados Spot: OMEL, EEX, PowerNext, NordPool
 - 7.2. Mercados de futuros: OMIP; EEX, PowerNext, NordPool
8. Preços dos combustíveis: gás natural, fuel-óleo e carvão

1. Sumário Executivo

Destacamos os seguintes aspectos da evolução dos mercados do MIBEL no mês de Setembro de 2007:

- Foram negociados 20.498 GWh no mercado spot gerido pelo OMIE, dos quais 17.207 GWh correspondem à energia adquirida em Espanha e 3.291 GWh à energia adquirida em Portugal.
- No mercado a prazo gerido pelo OMIP foram negociados durante o mês de Setembro 2.352 GWh (2.169 GWh em Agosto de 2007). 96% da energia negociada no mercado a prazo gerido pelo OMIP foi registada nos leilões obrigatórios para as distribuidoras e o comercializador de último recurso (2.256 GWh), e 4% em contínuo (96 GWh em Setembro face a 45 GWh em Agosto).
- Durante o mês de Setembro, não se registaram no mercado a prazo operações realizadas fora de mercado (negociação OTC).
- No mercado gerido pelo OMIP, não foram realizados negócios com entrega física, além dos contratos de compra obrigatórios em leilão dos distribuidores espanhóis e do comercializador de último recurso português.
- Os distribuidores espanhóis e o comercializador de último recurso português adquiriram, nos leilões organizados no mercado a prazo gerido pelo OMIP, o número exacto de contratos exigidos legalmente. A aquisição nos leilões obrigatórios para o contrato com entrega em Setembro ascendeu a 38.483 milhares de euros, enquanto que para o contrato com entrega no 3º trimestre de 2007 ascendeu a 63.569 milhares de euros.
- Os grupos empresariais integrados por distribuidoras ou comercializador de último recurso e geradoras registaram nos leilões do passado mês de Setembro posições líquidas de compra, com a excepção de uma entidade cuja posição líquida foi de venda.
- Os preços de equilíbrio dos futuros negociados nos leilões do OMIP estiveram dentro dos intervalos de variação de preços permitidos pelo OMIP.
- Os distribuidores e o comercializador de último recurso realizaram as suas ofertas ao preço máximo permitido pelo OMIP, de acordo com o disposto no Aviso 04/2006.
- O preço médio aritmético durante o mês de Setembro na zona espanhola foi de 35,8 €/MWh enquanto que na zona portuguesa ascendeu a 43,56 €/MWh, o que se traduz, em média mensal, numa diferença de preços de cerca de 20%.
- Durante 81,5% das horas do mês de Setembro de 2007, o preço horário do mercado diário na zona espanhola foi inferior ao português e 18,5% das horas tiveram o mesmo preço em ambos países. Nas horas em que o preço em Espanha foi inferior ao de Portugal, 64% tiveram uma diferença de preço superior a 20%, passando a ser 79% das horas se se considerar uma diferença de preço superior a 10% e quase 90% se forem consideradas diferenças de preços superiores a 5%.
- Os preços, a 28 de Setembro, dos contratos de futuros negociados no mercado a prazo gerido pelo OMIP, são inferiores aos registados noutros mercados organizados (EEX e PowerNext).

2. Incidências e factos relevantes do MIBEL

- 1.Sep. Entrada em vigor do Acordo de Criação de Mercado entre OMIP e Sempra Energy Europe Limited.

- 5.Set. Admissão de novo agente de liquidação financeira - Citibank International PLC, Sucursal em Espanha.
- 12.Set. Admissão da J.Aron & Company como membro negociador por conta própria.
- 12.Set. Admissão da Goldman Sachs International como membro compensador directo.

3. Mercado a prazo

3.1. Estatística Mensal Global

Quadro 1 - Negociação durante o mês

	Energia (MWh)	N.º Contratos
Leilão	2.256.001	1.638
Contínuo	96.136	112
Total Mercado	2.352.137	1.750
OTC registado no OMIP	0	0
Total Global	2.352.137	1.750

Fonte: OMIP

Quadro 2 - Evolução da % de negociação no mercado contínuo e em leilão

N.º de Contratos	Julho	Agosto	Setembro	Outubro	Novembro	Dezembro	Janeiro	Fevereiro	Março	Abril	Maio	Junho	Julho	Agosto	Setembro
Mercado	78%	90%	95%	98%	93%	97%	85%	72%	88%	94%	90%	59%	65%	100%	100%
Leilão	91%	97%	96%	76%	75%	86%	82%	79%	92%	100%	97%	93%	95%	99%	94%
Contínuo	9%	3%	4%	24%	25%	14%	18%	21%	8%	0%	3%	7%	5%	1%	6%
OTC registado no OMIP	22%	10%	5%	2%	7%	3%	15%	28%	12%	6%	10%	41%	35%	0%	0%
Energia (MWh)	Julho	Agosto	Setembro	Outubro	Novembro	Dezembro	Janeiro	Fevereiro	Março	Abril	Maio	Junho	Julho	Agosto	Setembro
Mercado	78%	89%	89%	99%	93%	96%	88%	75%	84%	93%	89%	60%	76%	100%	100%
Leilão	92%	98%	93%	85%	88%	89%	83%	80%	86%	100%	96%	87%	95%	98%	96%
Contínuo	8%	2%	7%	15%	12%	11%	17%	20%	14%	0%	4%	13%	5%	2%	4%
OTC registado no OMIP	22%	11%	11%	1%	7%	4%	12%	25%	16%	7%	11%	40%	24%	0%	0%

Fonte: OMIP

Quadro 3 – Detalhe da negociação em mercado (exclui negociação OTC) por contrato

Contratos Semanais

	Energia (MWh)	N.º Contratos	Preço Min.	Preço Máx.	Preço de ref. Set.07	Preço de ref. Ago.07	Variação
FTB Wk40-07							
Leilão	0	0	n.a.	n.a.	35,60	n.a.	n.a.
Contínuo	336	2	35,60	35,60			
Total Mercado	336	2					

Contratos Mensais

	Energia (MWh)	N.º Contratos	Preço Min.	Preço Máx.	Preço de ref. Set.07	Preço de ref. Ago.07	Variação
FTB M Oct - 07							
Leilão	233.185	313	37,00	37,00	36,53	38,79	-6%
Contínuo	22.350	30	37,10	38,25			
Total Mercado	255.535	343					

	Energia (MWh)	N.º Contratos	Preço Min.	Preço Máx.	Preço de ref. Set.07	Preço de ref. Ago.07	Variação
FTB M Nov - 07							
Leilão	450.720	626	39,37	39,75	38,50	42,13	-9%
Contínuo	21.600	30	38,65	41,65			
Total Mercado	472.320	656					

	Energia (MWh)	N.º Contratos	Preço Min.	Preço Máx.	Preço de ref. Set.07	Preço de ref. Ago.07	Variação
FTB M Dec - 07							
Leilão	232.872	313	38,49	38,49	37,98	41,60	-9%
Contínuo	29.760	40	38,50	40,70			
Total Mercado	262.632	353					

Contratos Trimestrais

	Energia (MWh)	N.º Contratos	Preço Min.	Preço Máx.	Preço de ref. Set.07	Preço de ref. Ago.07	Variação
FTB Q4-07							
Leilão	689.208	312	39,27	40,00	50,34	40,82	23%
Contínuo	22.090	10	39,50	39,50			
Total Mercado	711.298	322					

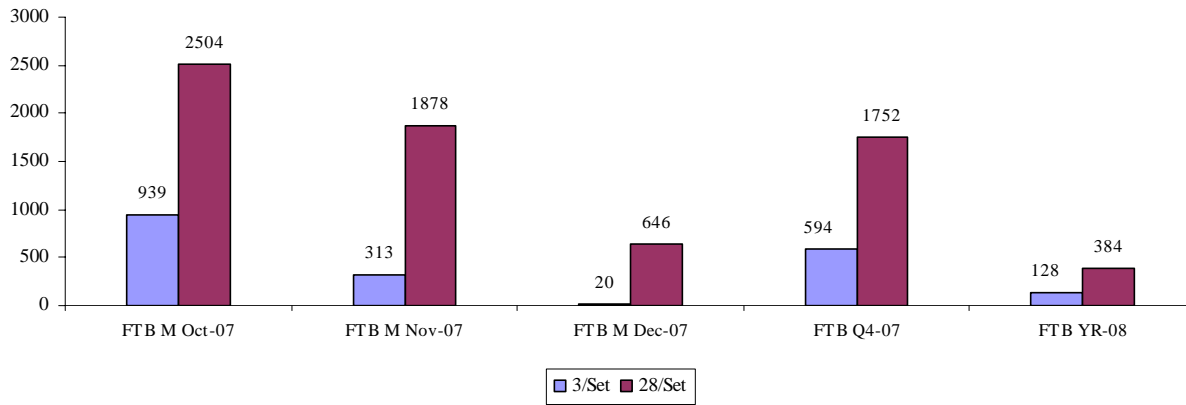
Contratos Anuais

	Energia (MWh)	N.º Contratos	Preço Min.	Preço Máx.	Preço de ref. Set.07	Preço de ref. Ago.07	Variação
FTB Yr-08							
Leilão	650.016	74	49,73	50,00	49,30	49,75	-1%
Contínuo	0	0	n.a.	n.a.			
Total Mercado	650.016	74					

Fonte: OMIP

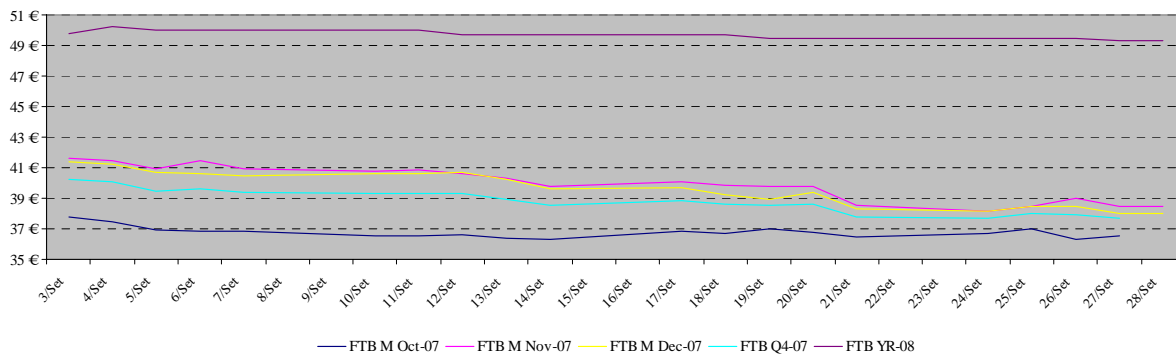
3.2. Open Interest e Settlement Price

Gráfico 1 – Evolução do open interest



Fonte: OMIP

Gráfico 2 – Evolução do settlement price



Fonte: OMIP

3.3. Negociação em Leilões Obrigatórios

Quadro 4 – Preços de equilíbrio e limites de variação nos leilões obrigatórios

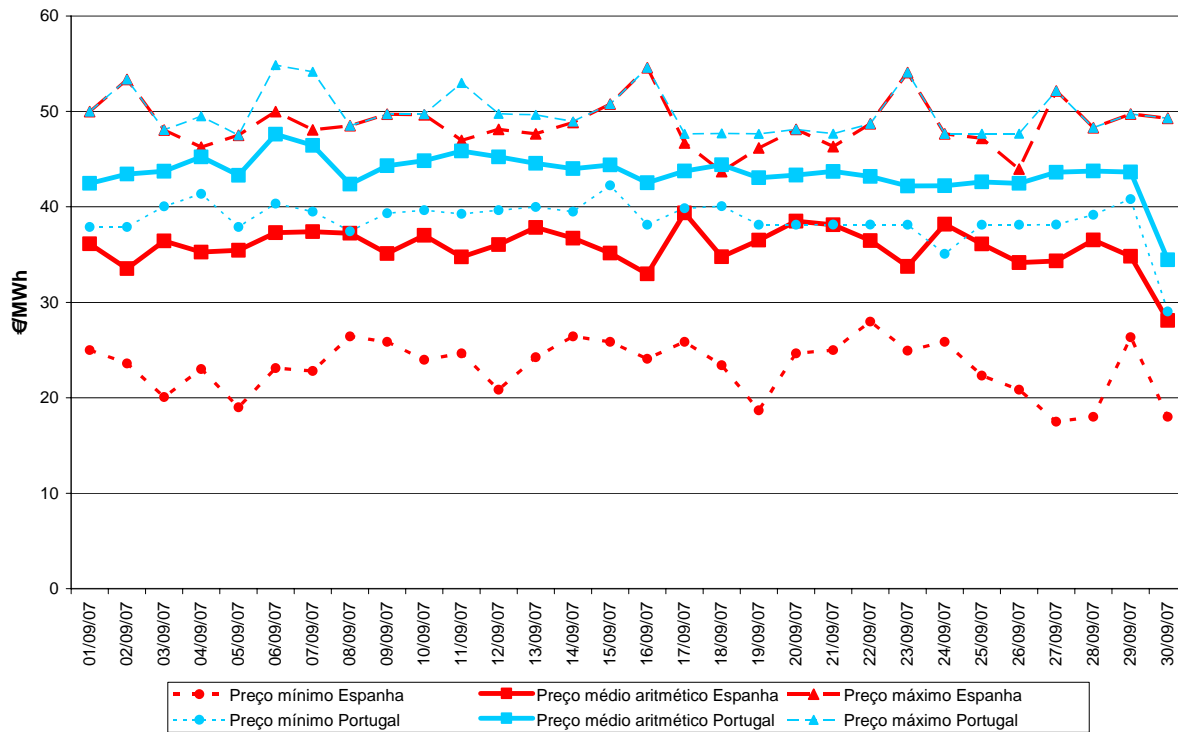
	Preço de leilão	Preço de referência da Negociação	Intervalos de variação do preço no leilão	
			Máximo	Mínimo
05/09/2007	€MWh	€MWh	€MWh	€MWh
FTB Q4-07	40,00	40,07	42,47	37,67
FTB Yr-08	50,00	50,23	53,24	47,22
12/09/2007	€MWh	€MWh	€MWh	€MWh
FTB Q4-07	39,27	39,31	41,67	36,95
FTB Yr-08	49,73	50,00	53,00	47,00
19/09/2007	€MWh	€MWh	€MWh	€MWh
FTB M Oct-07	37,00	36,71	40,01	33,41
FTB M Nov-07	39,75	39,87	43,46	36,28
26/09/2007	€MWh	€MWh	€MWh	€MWh
FTB M Nov-07	39,37	38,50	41,97	35,04
FTB M Dec-07	38,49	38,50	41,97	35,04

Fonte: OMIP

4 Mercado diário e contratação bilateral em Espanha

4.1. Preços diários durante o mês de Setembro de 2007

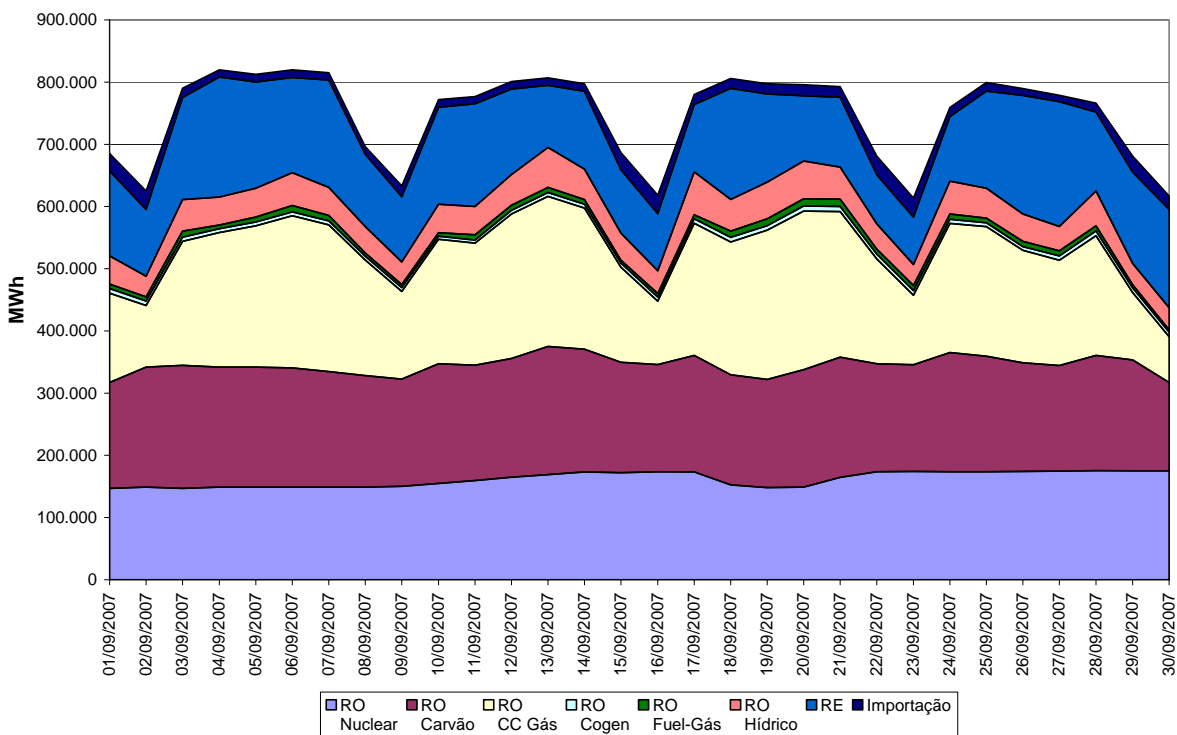
Gráfico 3. Preço do mercado diário (€/MWh): mínimo, médio (aritmético) e máximo. Setembro 2007



Fonte: OMEL

4.2. Produção por tipo de tecnologia no mês de Setembro de 2007

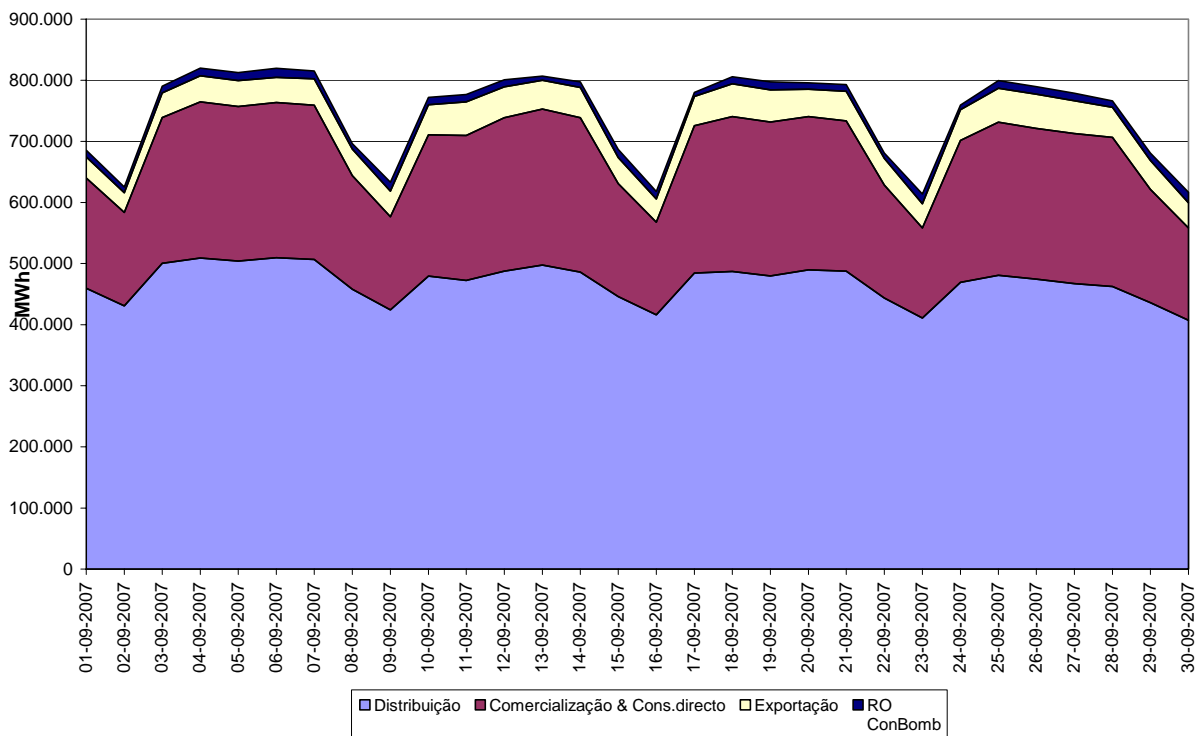
Gráfico 4. Produção de energia eléctrica diária por tecnologia. Setembro 2007



Nota: PRE - Produção em Regime Especial

Fonte: REE

Gráfico 5. Energia diária comprada por tipo de agente. Setembro 2007



Fonte: REE

4.3. Energia hidroeléctrica disponível

Quadro 5 – Energia hidroeléctrica disponível. Setembro 2007

Reservas (MWh)	Máxima (A)	Actual (B)	(B/A)%	Dia	02/10/06 (C)	(C/A)%	01/01/07 (D)	(D/A)%		
E. anuais	8.355.949	3.479.508	41,51	-16.651	3.243.440	37,88	5.338.056	63,68		
E. hiperanuais	9.544.259	3.805.510	39,87	-5.199	3.716.036	38,93	4.507.658	47,23		
Total	17.900.208	7.285.019	40,64	-21.850,000	6.959.476	38,44	9.845.714	54,92		
Produção hidrica	Dia	Mês	I. Mês	% P>	Ano	I. Ano	% P>	365 Dias	I. Móvel	% P>
MWh	9.439	208.989	0,41	95,98	15.531.222	0,72	78,36	26.793.450	0,94	56,31

Fonte: REE. Balanço Eléctrico Diário del OS. Cierre Mensual Setembro 2007

I : Índice de Produtibilidade.

O Índice de Produtibilidade é o quociente entre a Energia Produzível (EP) e a Energia Produzível média, referidas ambas a um mesmo período e a um mesmo equipamento hidroeléctrico.

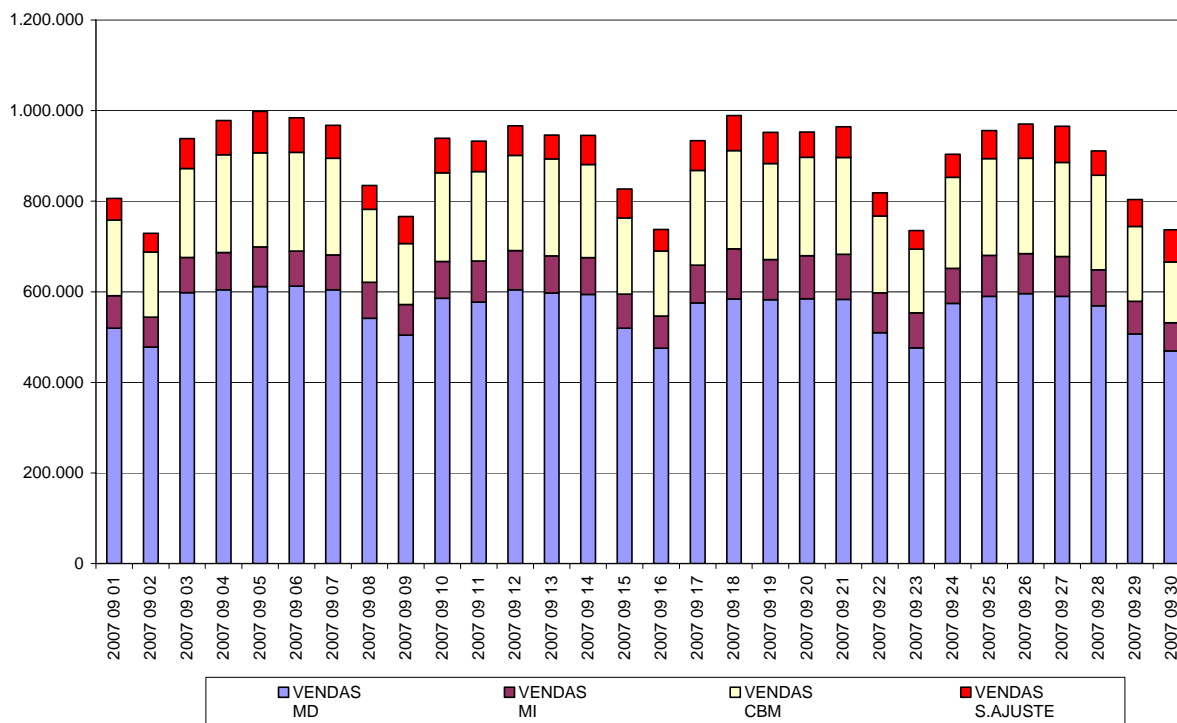
EP: Energia Produzível.

A Energia Produzível de um aproveitamento hidroeléctrico durante um intervalo de tempo determinado é a quantidade máxima de energia eléctrica que o conjunto de contributos corrigidos correspondentes ao intervalo de tempo considerado lhe permitiria produzir nas condições mais favoráveis.

P: Percentagem de probabilidade de ser superado o I

4.4. Contratação bilateral

Gráfico 6. Energia diária por modalidade de contratação. Setembro 2007.



Fonte: REE

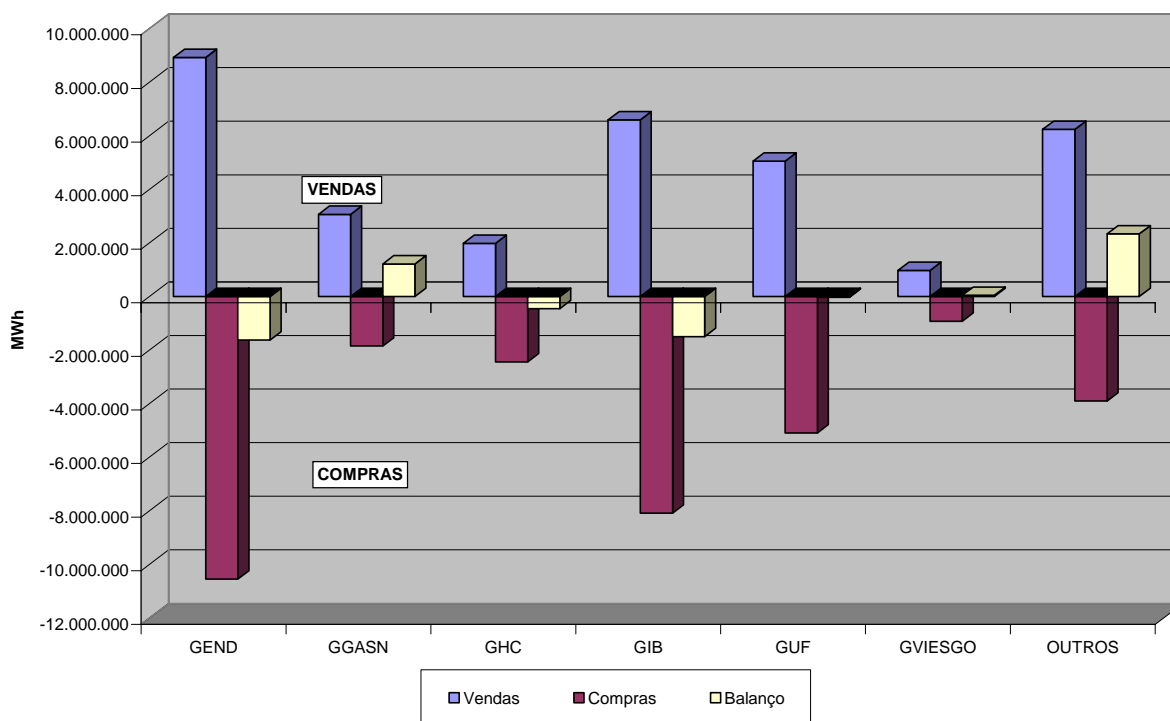
Quadro 6 – Quotas por empresa e por tipo de participação no mercado. Setembro 2007.

Setembro 2007	VENDAS				COMPRAS			
	Mercado Produção		Contratos Bilaterais	TOTAL	Mercado Produção		Contratos Bilaterais	TOTAL
	Mercado Diário	TOTAL Mercado Produção	CB	Vendas Totais Mercado de Produção	Mercado Diário	TOTAL Mercado Produção	CB	Compras Totais Mercado Produção
GEND	22%	23%	35%	27%	29%	27%	42%	32%
GGASN	9%	8%	12%	9%	8%	8%	2%	6%
GHC	2%	2%	13%	6%	0%	3%	15%	7%
GIB	24%	23%	14%	20%	29%	26%	22%	25%
GUF	15%	17%	12%	15%	18%	17%	13%	15%
GVIESGO	2%	3%	2%	3%	2%	3%	2%	3%
OTROS	25%	23%	12%	19%	12%	16%	4%	12%
Total general	100%	100%	100%	100%	100%	100%	100%	100%
Quota sobre total Mercado Produção	51%	64%	36%		51%	64%	36%	

Fonte: REE

4.5. Balanço total de Energia

Gráfico 7. Balanço por grupo empresarial. Setembro 2007

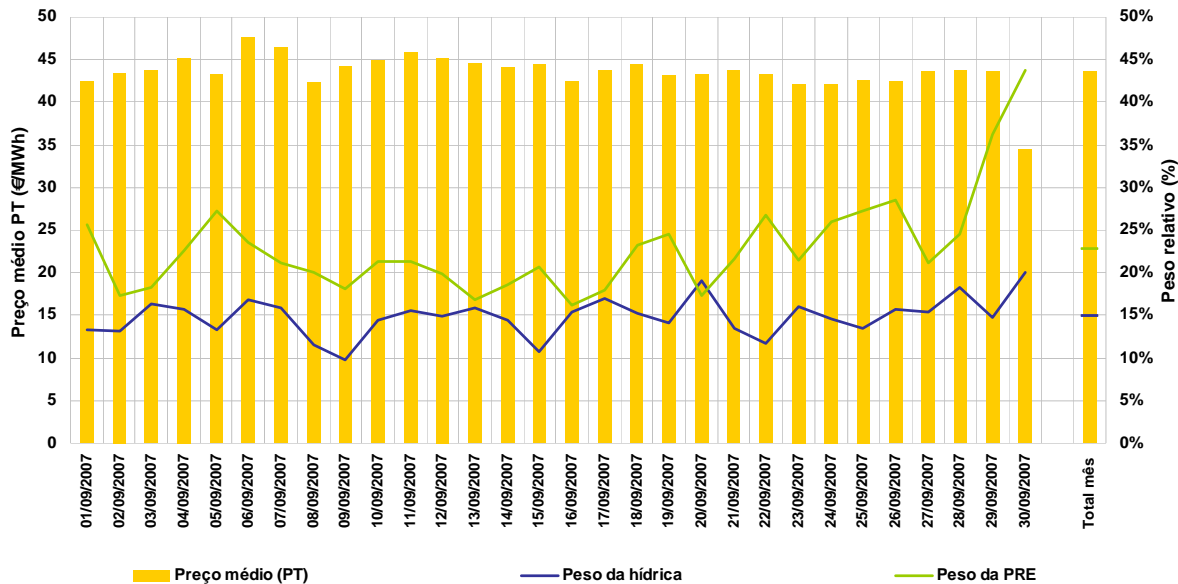


Fonte: REE

5. Produção e contratação bilateral em Portugal

5.1. Produção por tipo de tecnologia

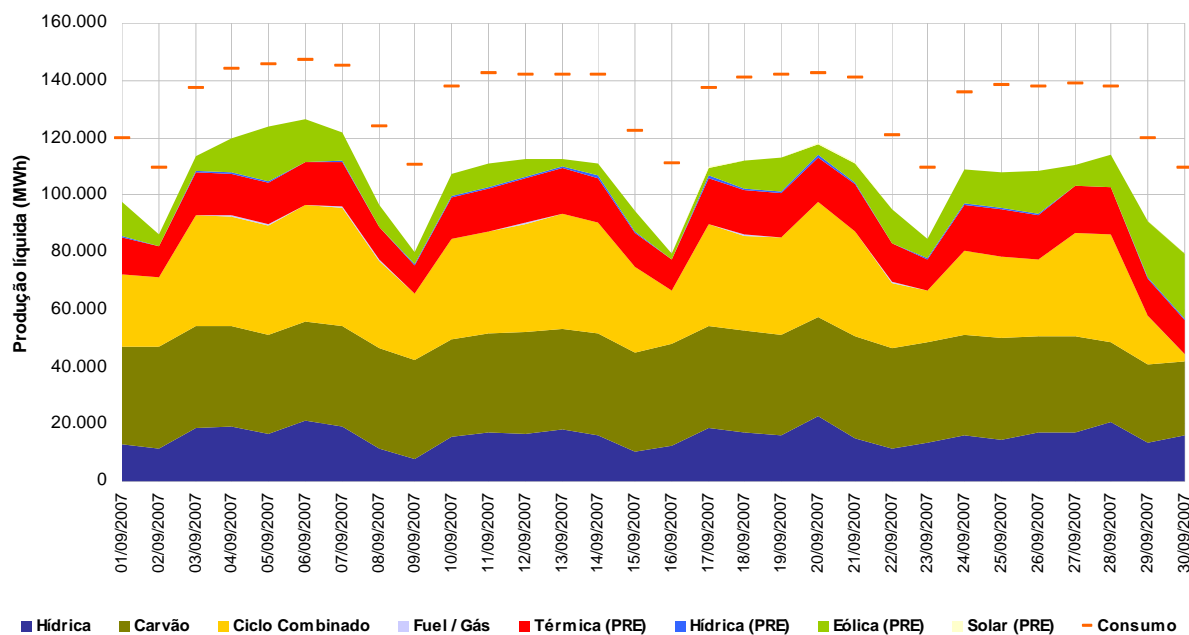
Gráfico 8. Preço no mercado diário para a zona portuguesa do MIBEL e peso da hídrica e da PRE



Nota: o SEP agrega as centrais com contratos de longo prazo

Fonte: REN

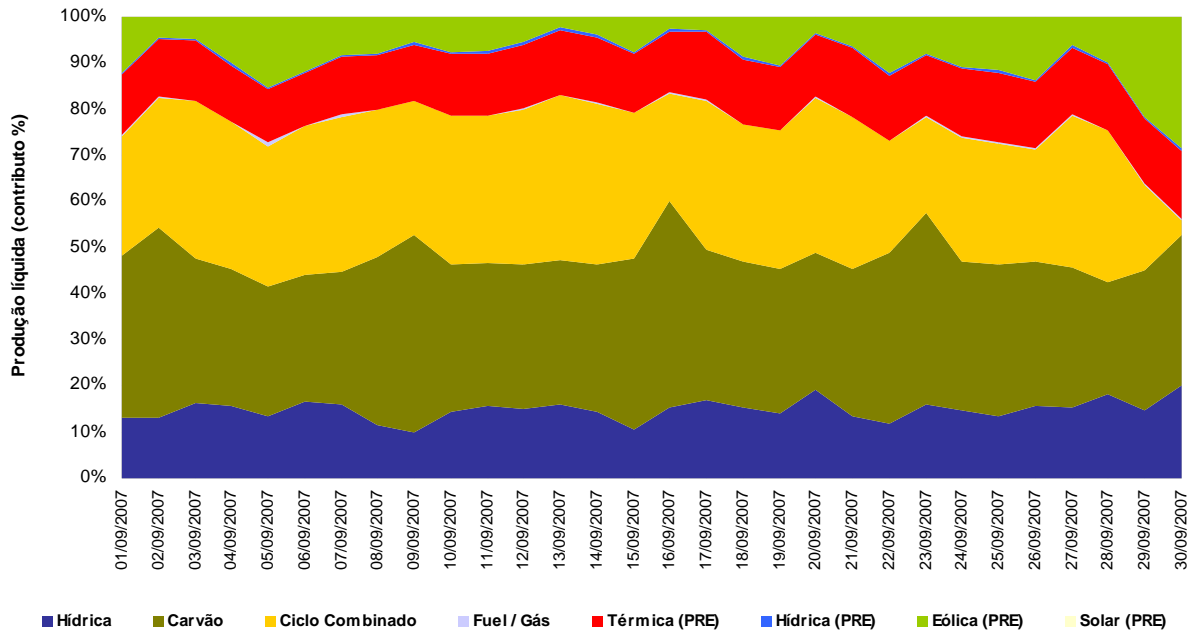
Gráfico 9. Produção por tipo de tecnologia (MWh)



Nota: PRE - Produção em Regime Especial - cogeração, eólica, hídrica até 10 MVA e solar.

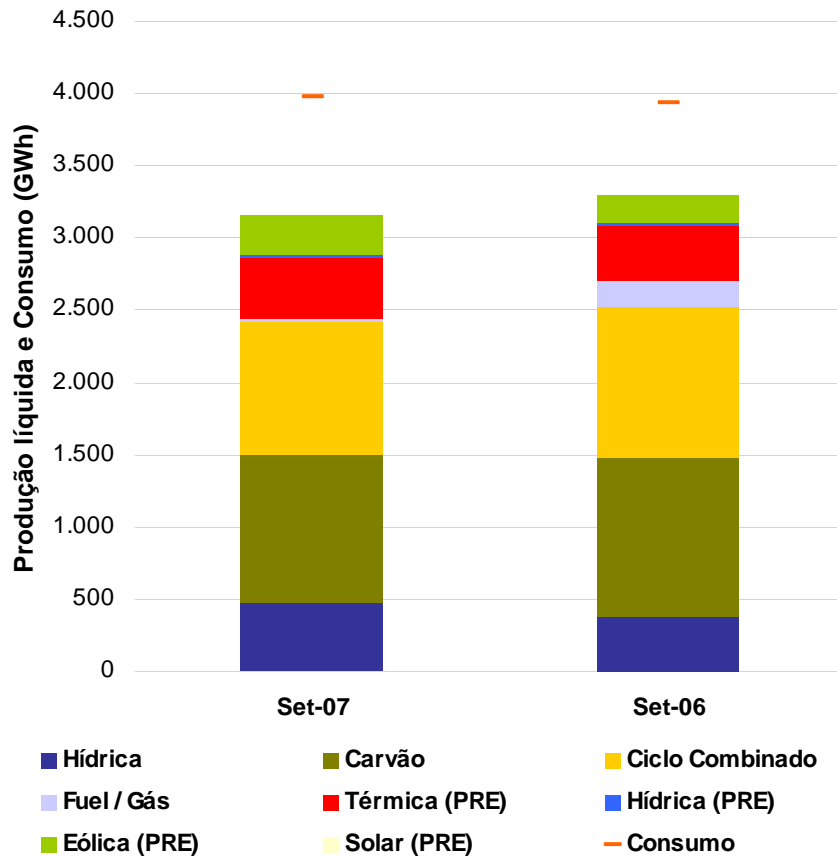
Fonte: REN

Gráfico 10. Produção por tipo de tecnologia (%)



Fonte: REN

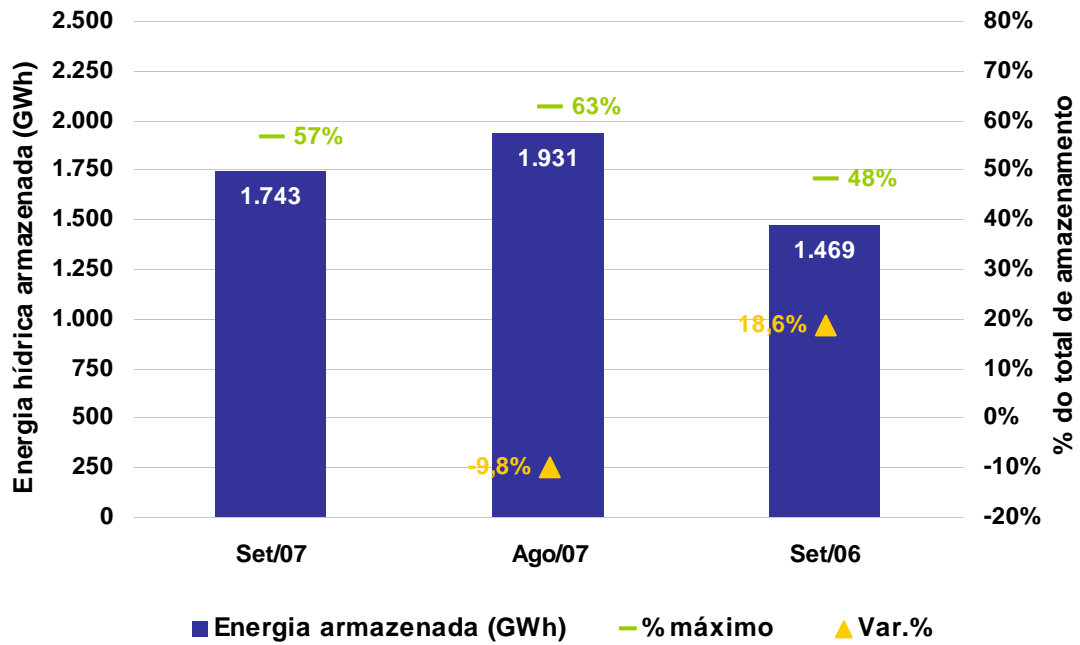
Gráfico 11. Repartição da produção de energia eléctrica por tecnologia



Fonte: REN

5.2. Energia hídrica

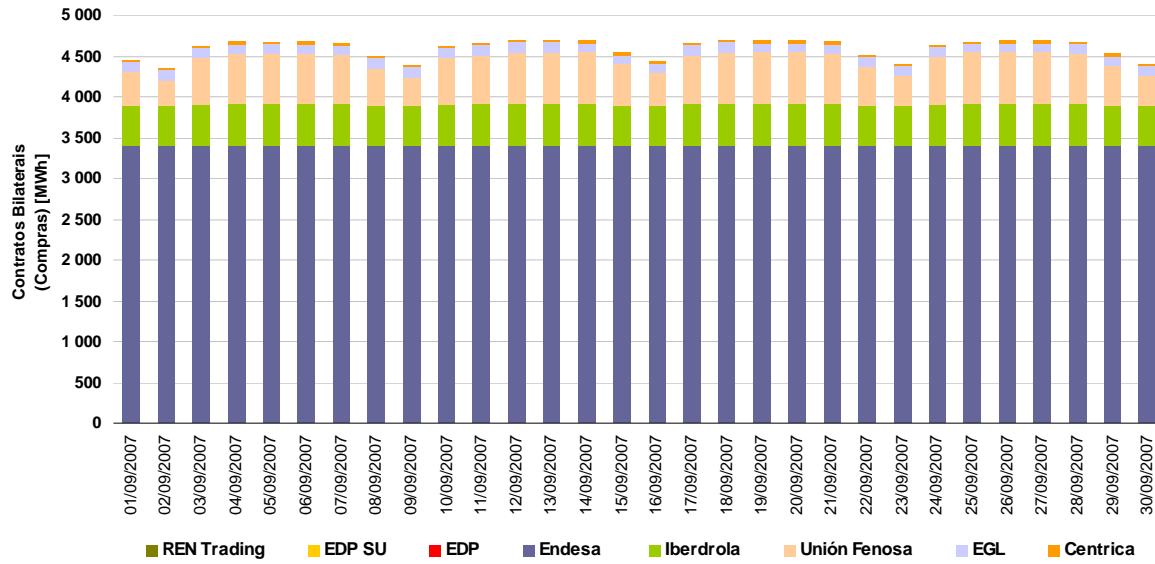
Gráfico 12. Energia hídrica armazenada



Fonte: REN

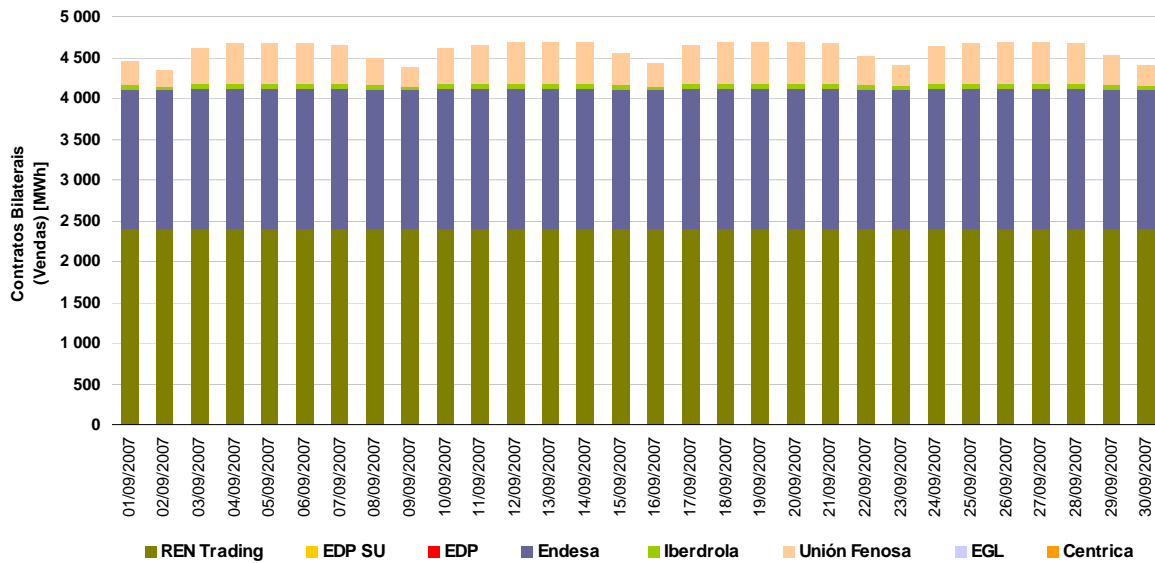
5.3. Contratação Bilateral

Gráfico 13. Contratação bilateral - Compras



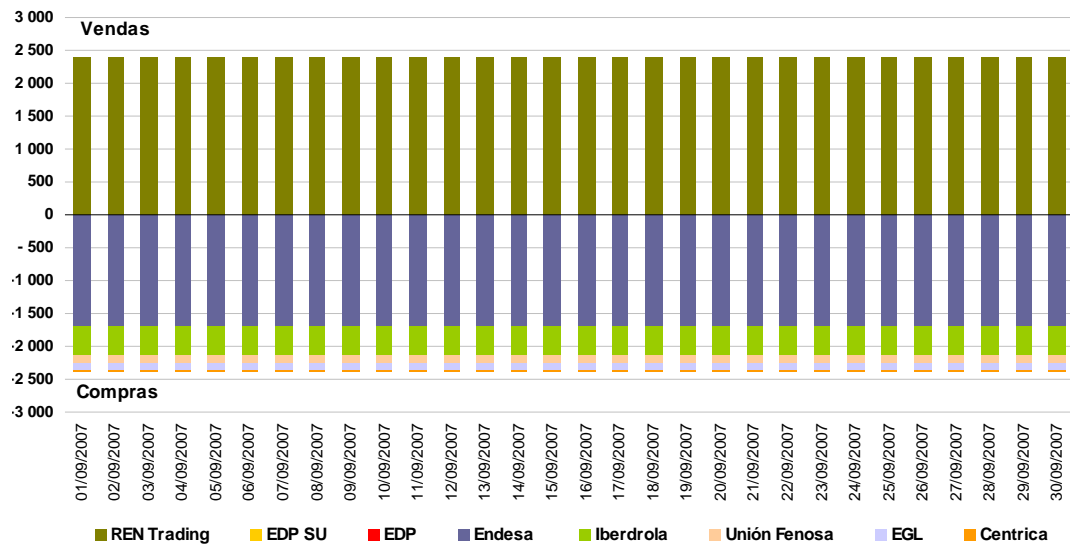
Fonte: REN

Gráfico 14. Contratação bilateral – Vendas



Fonte: REN

Gráfico 15. Contratação bilateral - Saldos líquidos de vendas



6. Utilização das interligações

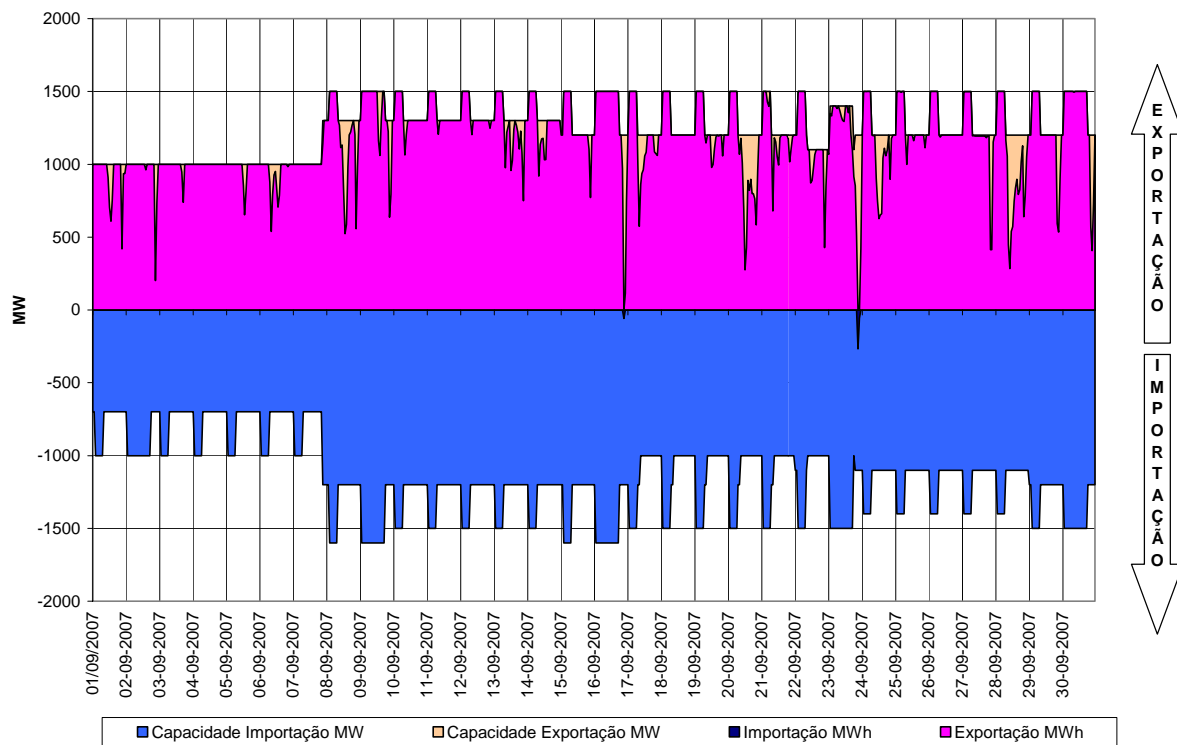
Quadro 7 – Resumo mensal da capacidade média horária e Percentagem de utilização média. Setembro 2007

Fronteira	Capacidade Importação (MW)	Capacidade Exportação (MW)	Utilização Importação (%)	Utilização Exportação (%)
Espanha - Portugal	-1.145	1.242	0%	94%
Espanha - França	-959	299	56%	23%
Espanha - Marrocos	-596	638	0%	75%

Fonte: REE

6.1. Espanha – Portugal

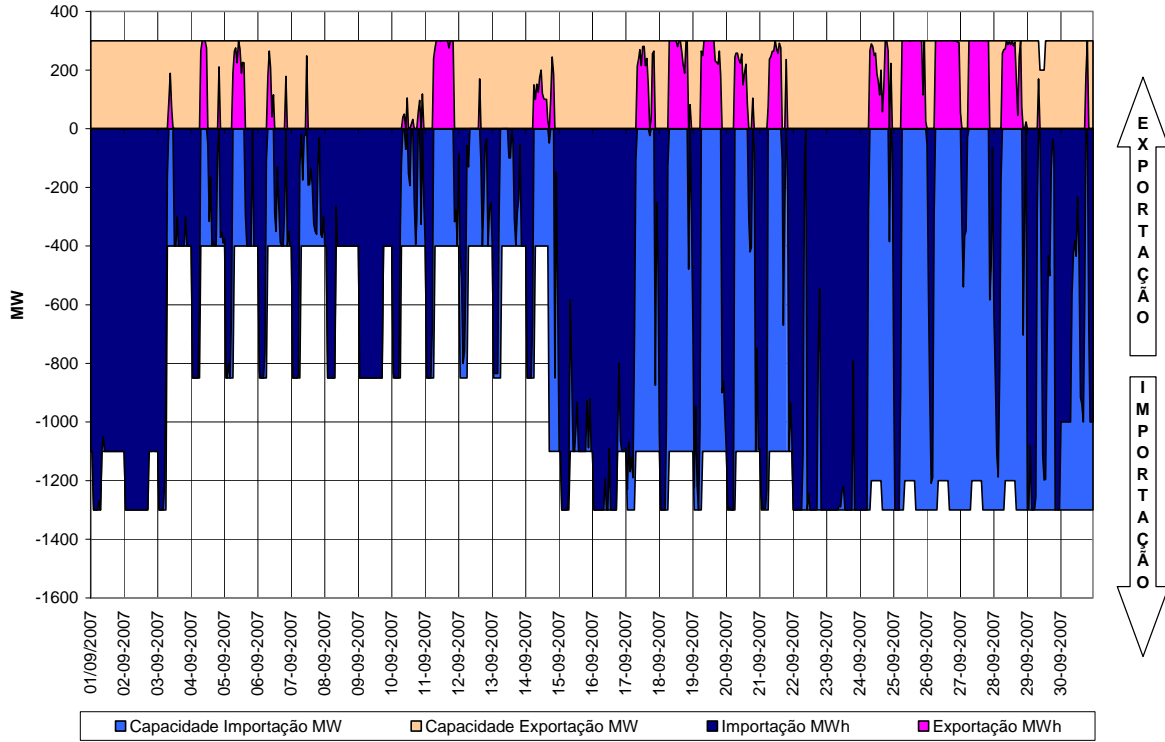
Gráfico 16. Utilização diária das interligações Espanha – Portugal. Setembro 2007



Fonte: REE

6.2. Espanha – França

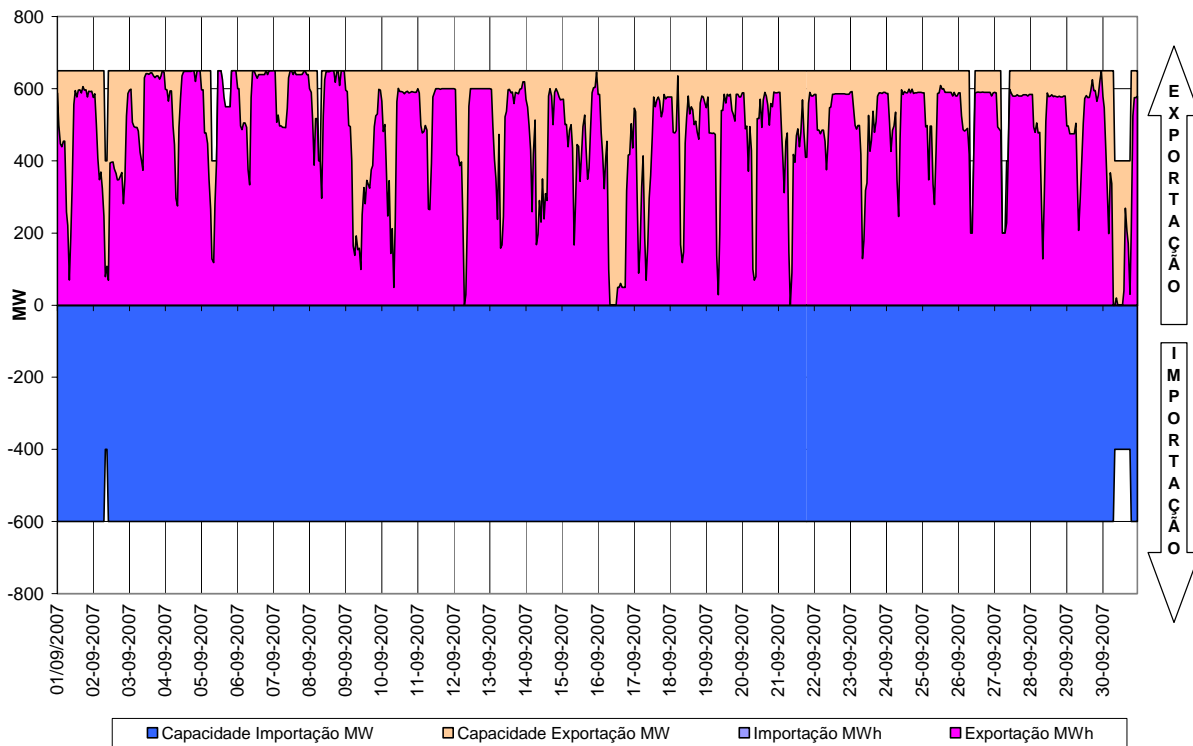
Gráfico 17. Utilização diária das interligações Espanha – França. Setembro 2007



Fonte: REE

6.3. Espanha – Marrocos

Gráfico 18. Utilização diária das interligações Espanha – Marrocos. Setembro 2007

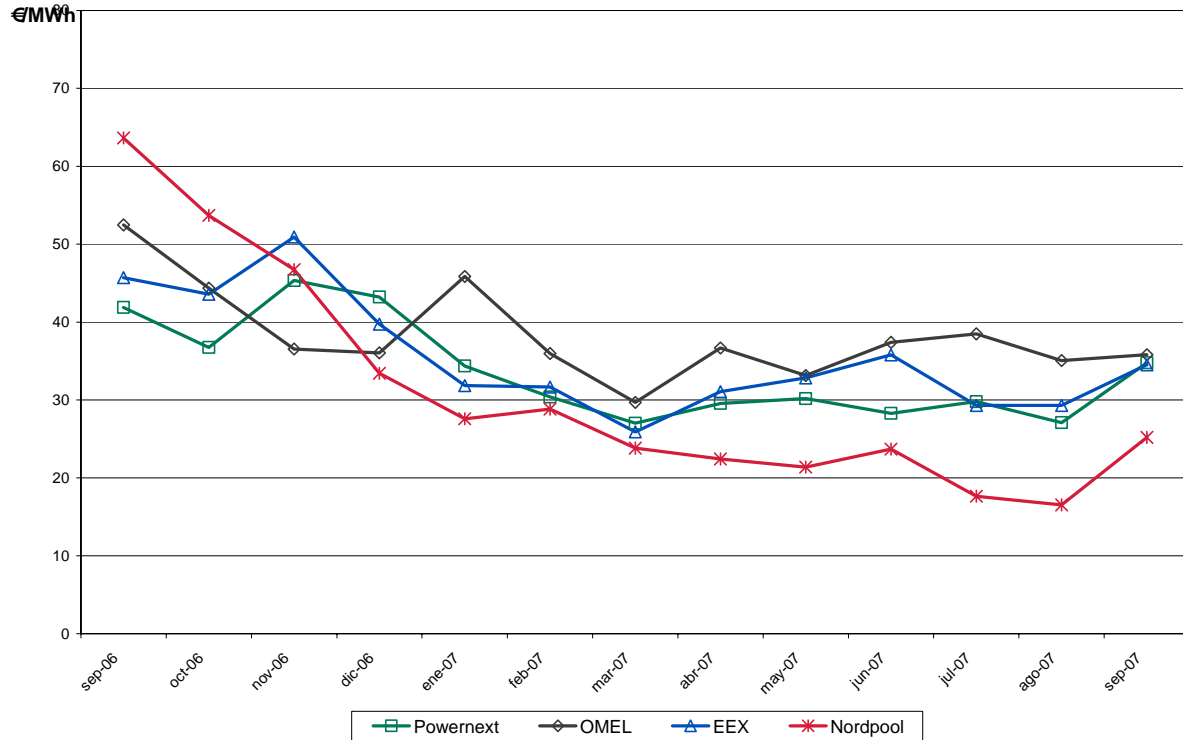


Fonte: REE

7. Preços da electricidade nos mercados internacionais

7.1 Mercados Spot: OMEL, EEX, PowerNext, NordPool

Gráfico 19. Evolução do preço spot médio (carga base) mensal no PowerNext, OMEL, EEX e NordPool. Setembro 2006 - Setembro 2007



Fonte: PowerNext, OMEL, European Energy Exchange, NordPool

7.2 Mercados de futuros: OMIP, EEX, PowerNext, NordPool

Quadro 8. Cotações dos contratos de futuros (carga base) com vencimento mais próximo (Data cotações: 28 de Setembro 2007)

Contrato (carga base)	OMIP (€/MWh)	Powernext (€/MWh)	EEX Phelix (€/MWh)	Nord Pool (€/MWh)
Outubro 2007	36,53	40,39	39,88	30,08
Novembro 2007	38,50	49,86	48,10	37,70
Dezembro 2007	37,98	49,49	46,00	43,30
4º Trimestre	37,66	46,54	44,01(*)	36,95
2008	49,30	55,70	56,60	47,30

Fonte: Powernext, OMIP, European Energy Exchange, Nord Pool

(*) Dados de negociação a data 26-09-2007

8. Preços dos combustíveis: gás natural, fuel-óleo e carvão

Quadro 9. Preço spot médio mensal de gás natural em mercados internacionais: Zeebrugge, NBP, TTF e Henry Hub

Data	Zeebrugge (€/MWh)	Variação (%)	NBP (UK) (€/MWh)	Variação (%)	TTF (€/MWh)	Variação (%)	Henry Hub (€/MWh)	Variação (%)
Setembro 2007	17,44	-	16,65	-	17,17	-	14,38	-
Agosto 2007	14,72	18,46%	14,34	16,04%	14,33	19,81%	15,49	-7,21%
Setembro 2006	14,16	23,18%	13,65	21,90%	16,07	6,80%	13,87	3,62%

Fonte: Platt's, World Gas Intelligence.

Zeebrugge (Bélgica); NBP (Nacional Balancing Point, Reino Unido); TTF (Title Transfer Facility, Holanda); Henry Hub (Estados Unidos)

Quadro 10. Cotação média mensal de fuel-óleo e carvão em mercados internacionais

Data	Fuel-óleo (*) Spot (€/MWh)	Variação (%)	Carvão (**) Spot (€/MWh)	Variação (%)
Setembro 2007	24,41	-	9,87	-
Agosto 2007	23,98	1,80%	9,12	8,26%
Setembro 2006	18,94	28,87%	7,40	33,48%

Fonte: Platt's, European Energy Exchange

(*) Preço médio mensal do LSFO CIF Med de Platt's.

(2) Cotação média mensal do índice API2 (Argus/McCloskey).