



**Comissão do Mercado
de Valores Mobiliários**



RELATÓRIO MENSAL MIBEL

OUTUBRO DE 2007

16 de Novembro de 2007

INDICE

1. Sumário Executivo
2. Incidentes e factos relevantes do MIBEL
3. Mercado a prazo
 - 3.1. Estatística Mensal Global
 - 3.2. *Open Interest* e Settlement Price
 - 3.3. Negociação em Leilões Obrigatórios
4. Mercado diário e contratação bilateral em Espanha
 - 4.1. Preços diários
 - 4.2. Produção por tipo de tecnologia
 - 4.3. Energia hidroelétrica disponível
 - 4.4. Contratação bilateral
 - 4.5. Balanço total de Energia
5. Produção e contratação bilateral em Portugal
 - 5.1. Produção por tipo de tecnologia
 - 5.2. Energia hídrica
 - 5.3. Contratação bilateral
6. Utilização das interligações
 - 6.1. Espanha – Portugal
 - 6.2. Espanha – França
 - 6.3. Espanha – Marrocos
7. Preços da electricidade nos mercados internacionais
 - 7.1. Mercados Spot: OMEL, EEX, PowerNext, NordPool
 - 7.2. Mercados de futuros: OMIP; EEX, PowerNext, NordPool
8. Preços dos combustíveis: gás natural, fuel-óleo e carvão

1 SUMÁRIO EXECUTIVO

Destacamos os seguintes aspectos da evolução dos mercados do MIBEL no mês de Outubro de 2007:

- Foram negociados 21.179 GWh no mercado spot gerido pelo OMIE, dos quais 17.741 GWh correspondem a energia adquirida em Espanha e 3.438 GWh a energia adquirida em Portugal.
- No mercado a prazo gerido pelo OMIP foram negociados durante o mês de Outubro 2.618 GWh (2.352 GWh em Setembro de 2007). Cerca de 81% da energia negociada no mercado a prazo gerido pelo OMIP foi registada nos leilões obrigatórios para as distribuidoras e para o comercializador de último recurso (2.124 GWh), e 19% em contínuo (495 GWh em Outubro face a 96 GWh em Setembro).
- A respeito da negociação de contratos OTC registados no OMIP, durante o mês de Outubro, registaram-se 88 GWh de carga base, sem que se tenha registado qualquer volume de operações no mês de Setembro.
- No mercado gerido pelo OMIP, realizaram-se contratações com entrega física apenas nos contratos de compra obrigatórios em leilão dos distribuidores espanhóis e do comercializador de último recurso português.
- Os distribuidores espanhóis e o comercializador de último recurso português adquiriram, nos leilões organizados no mercado a prazo gerido pelo OMIP, o número exacto de contratos legalmente exigidos. A aquisição nos leilões obrigatórios para o contrato com entrega em Outubro ascendeu a 35.817 milhares de euros.
- Os grupos empresariais integrados por distribuidoras ou comercializador de último recurso e geradoras registaram maioritariamente nos leilões do passado mês de Outubro posições líquidas de compra, com a excepção de uma entidade que apresenta uma tendência maioritária para posições líquidas de venda.
- Os preços de equilíbrio dos futuros negociados nos leilões do OMIP estiveram dentro dos intervalos de variação de preços permitidos pelo OMIP.
- Os distribuidores e o comercializador de último recurso realizaram as suas ofertas ao preço máximo permitido pelo OMIP, de acordo com o disposto no Aviso 04/2006.
- O preço médio aritmético durante o mês de Outubro na zona espanhola foi de 38,38 €/MWh enquanto que na zona portuguesa ascendeu a 46,29 €/MWh, o que se traduziu, em média mensal, numa diferença de preços de cerca de 20,6%.
- Durante 80% das horas do mês de Outubro de 2007, o preço horário do mercado diário na zona espanhola foi inferior ao português e em 20% das horas o mercado fechou com o mesmo preço para ambos países, não existindo qualquer hora em que o preço na área portuguesa tenha sido inferior ao registado para a área espanhola do MIBEL. Nas horas em que o preço em Espanha foi

inferior ao de Portugal, 62% tiveram uma diferença de preço superior a 20%, passando a ser 80% das horas se se considerar uma diferença de preço superior a 10% e quase 91% se forem consideradas diferenças de preços superiores a 5%.

- Os preços, a 26 de Outubro, dos contratos de futuros negociados no mercado a prazo gerido pelo OMIP, são inferiores aos registados noutros mercados organizados (EEX e Powernext).
- A média dos preços spot verificados no OMEL, durante o mês de Outubro, é inferior às registadas noutros mercados organizados (EEX e Powernext).

2 INCIDÊNCIAS E FACTOS RELEVANTES DO MIBEL

19.Out. Admissão da CIMD - Corretaje e Información Monetaria y de Divisas, Agencia de Valores, S.A, como membro negociador por conta de terceiros.

3 MERCADO A PRAZO

3.1 ESTATÍSTICA MENSAL GLOBAL

Quadro 1 - Negociação durante o mês

	Energia (MWh)	N.º Contratos
Leilão	2 123 588	1 608
Contínuo	494 759	131
Total Mercado	2 618 347	1 739
OTC registado no OMIP	87 840	10
Total Global	2 706 187	1 749

Fonte: OMIP

Quadro 2- Evolução da % de negociação no mercado contínuo e em leilão

N.º de Contratos	Out-06	Nov-06	Dez-06	Jan-07	Fev-07	Mar-07	Abr-07	Mai-07	Jun-07	Jul-07	Ago-07	Set-07	Out-07
Mercado	98%	93%	97%	85%	72%	88%	94%	90%	59%	65%	100%	100%	99%
Leilão	76%	75%	86%	82%	79%	92%	100%	97%	93%	95%	99%	94%	92%
Contínuo	24%	25%	14%	18%	21%	8%	0%	3%	7%	5%	1%	6%	8%
OTC registado no OMIP	2%	7%	3%	15%	28%	12%	6%	10%	41%	35%	0%	0%	1%
Energia (MWh)	Out-06	Nov-06	Dez-06	Jan-07	Fev-07	Mar-07	Abr-07	Mai-07	Jun-07	Jul-07	Ago-07	Set-07	Out-07
Mercado	99%	93%	96%	88%	75%	84%	93%	89%	60%	76%	100%	100%	97%
Leilão	85%	88%	89%	83%	80%	86%	100%	96%	87%	95%	98%	96%	81%
Contínuo	15%	12%	11%	17%	20%	14%	0%	4%	13%	5%	2%	4%	19%
OTC registado no OMIP	1%	7%	4%	12%	25%	16%	7%	11%	40%	24%	0%	0%	3%

Fonte: OMIP

Quadro 3– Detalhe da negociação em mercado (exclui negociação OTC) por contrato

Contratos Mensais

FTB M Nov - 07	Energia (MWh)	N.º Contratos	Preço Min.	Preço Máx.	Preço de ref. Out.07	Preço de ref. Set.07	Variação
Leilão	225 360	313	42,74	42,74	n.d.	38,50	n.d.
Contínuo	14 400	20	39,80	43,65			
Total Mercado	239 760	333					

FTB M Dec - 07	Energia (MWh)	N.º Contratos	Preço Min.	Preço Máx.	Preço de ref. Out.07	Preço de ref. Set.07	Variação
Leilão	465 744	626	42,80	44,22	44,43	37,98	17%
Contínuo	23 064	31	39,40	44,10			
Total Mercado	488 808	657					

FTB M Jan - 08	Energia (MWh)	N.º Contratos	Preço Min.	Preço Máx.	Preço de ref. Out.07	Preço de ref. Set.07	Variação
Leilão	232 872	313	57,19	57,19	56,93	51,13	11%
Contínuo	7 440	10	56,30	56,30			
Total Mercado	240 312	323					

Contratos Trimestrais

FTB Q1-08	Energia (MWh)	N.º Contratos	Preço Min.	Preço Máx.	Preço de ref. Out.07	Preço de ref. Set.07	Variação
Leilão	637 436	292	50,00	51,65	55,58	50,00	11%
Contínuo	54 575	25	52,44	54,70			
Total Mercado	692 011	317					

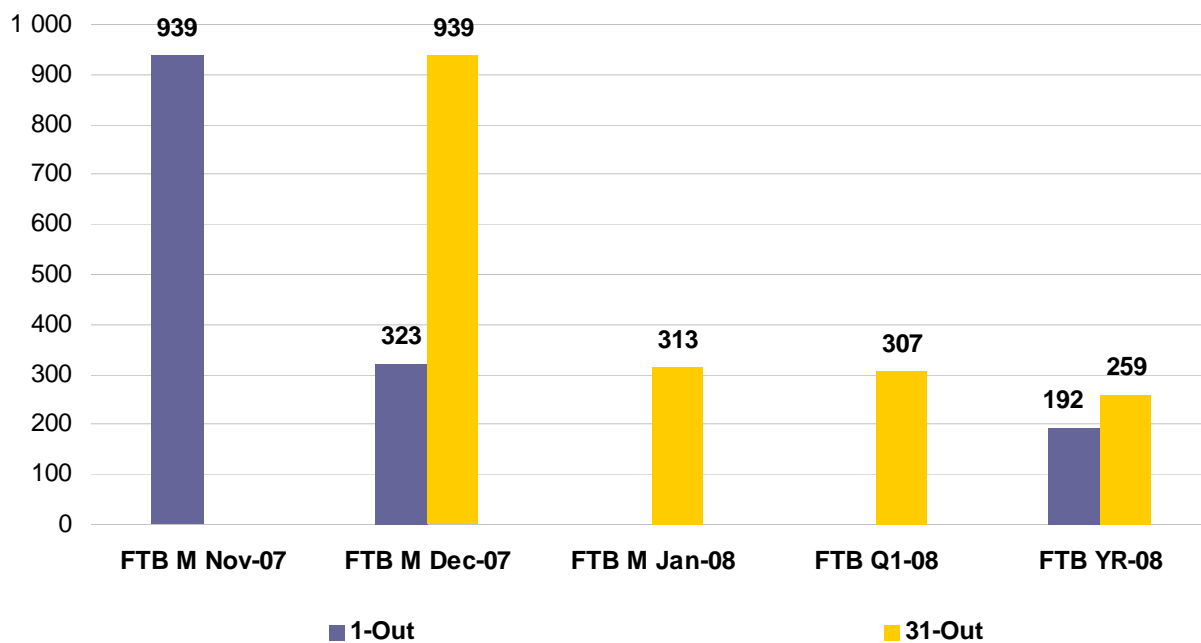
Contratos Anuais

FTB Yr-08	Energia (MWh)	N.º Contratos	Preço Min.	Preço Máx.	Preço de ref. Out.07	Preço de ref. Set.07	Variação
Leilão	562 176	64	49,48	52,25	53,03	49,30	8%
Contínuo	395 280	45	50,75	52,85			
Total Mercado	957 456	109					

Fonte: OMIP

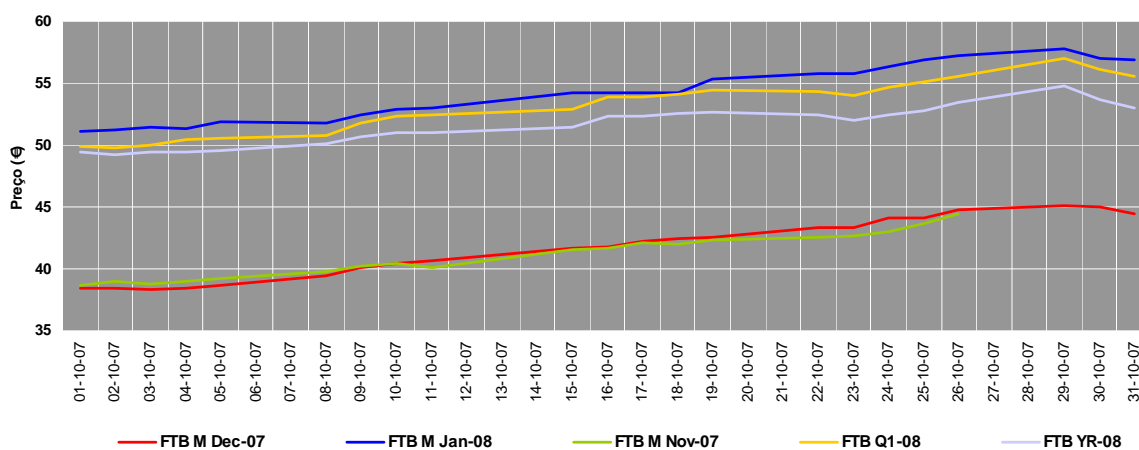
3.2 OPEN INTEREST E SETTLEMENT PRICE

Figura 1– Evolução do *open interest*



Fonte: OMIP

Figura 2 – Evolução do *settlement price*



Fonte: OMIP

3.3 NEGOCIAÇÃO EM LEILÕES OBRIGATÓRIOS

Quadro 4 – Preços de equilíbrio e limites de variação nos leilões obrigatórios

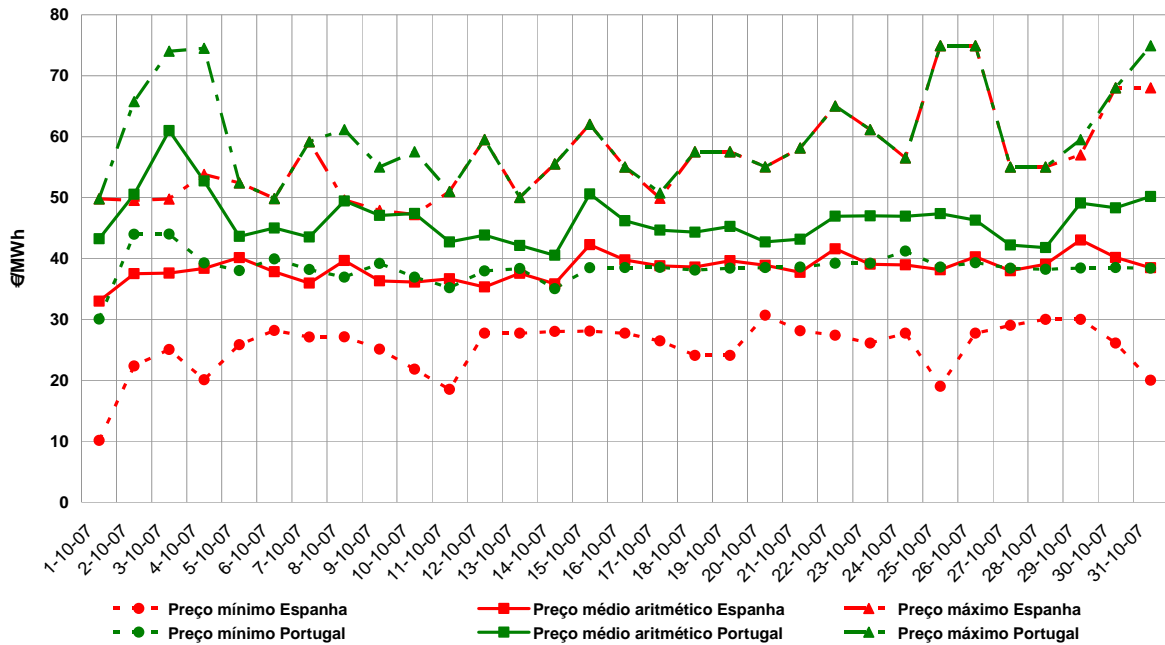
	Preço de leilão	Preço de referência da Negociação	Intervalos de variação do preço no leilão	
			Máximo	Mínimo
03-10-07	€/MWh	€/MWh	€/MWh	€/MWh
FTB Q1-08	50,00	49,75	52,74	46,77
FTB Yr-08	49,48	49,23	52,18	46,28
10-10-07	€/MWh	€/MWh	€/MWh	€/MWh
FTB Q1-08	52,40	51,80	54,91	48,69
FTB Yr-08	50,75	50,68	53,72	47,64
17-10-07	€/MWh	€/MWh	€/MWh	€/MWh
FTB M Nov-07	42,74	41,68	45,43	37,93
FTB M Dec-07	42,80	41,78	45,54	38,02
24-10-07	€/MWh	€/MWh	€/MWh	€/MWh
FTB M Dec-07	44,22	43,35	47,25	39,45
FTB M Jan-08	57,19	55,78	60,80	50,76

Fonte: OMIP

4 MERCADO DIÁRIO E CONTRATAÇÃO BILATERAL EM ESPANHA

4.1 PREÇOS DIÁRIOS DURANTE O MÊS DE OUTUBRO DE 2007

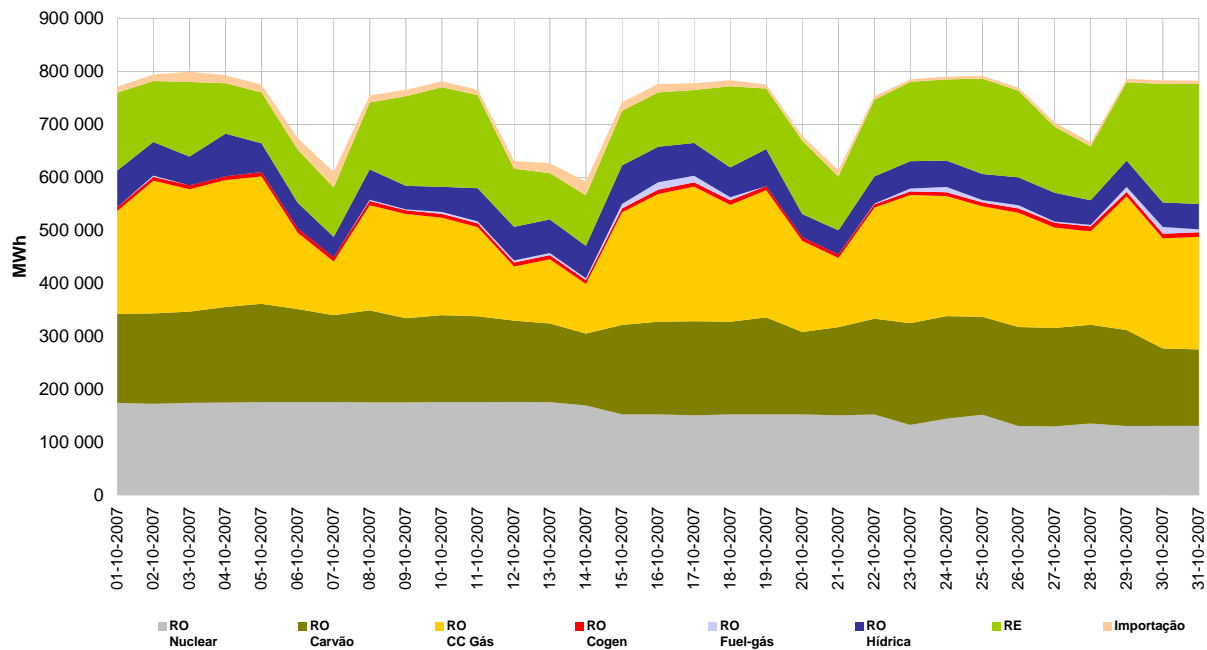
Figura 3 - Preço do mercado diário (€/MWh): mínimo, médio (aritmético) e máximo



Fonte: OMEL

4.2 PRODUÇÃO POR TIPO DE TECNOLOGIA NO MÊS DE OUTUBRO DE 2007

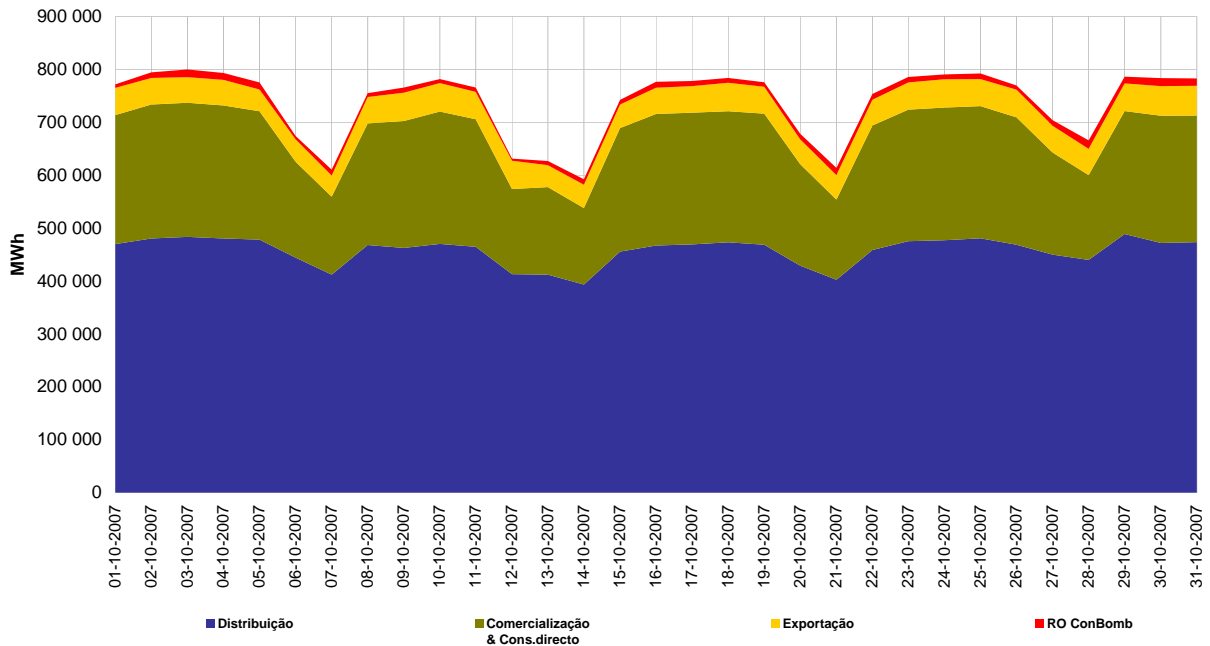
Figura 4 – Produção de energia eléctrica diária por tecnologia



Nota: PRE - Produção em Regime Especial

Fonte: REE

Figura 5 - Energia diária comprada por tipo de agente



Fonte: REE

4.3 ENERGIA HIDROELÉCTRICA DISPONÍVEL

Quadro 5 – Energia hidroeléctrica disponível

Reservas (MWh)	Máxima (A)	Actual (B)	(B/A)%	Dia	06/11/06 (C)	(C/A)%	01/01/07 (D)	(D/A)%		
E. anuais	8 355 949	2 451 078	29,24	-10 560	4 389 121	52,36	5 338 056	63,68		
E. hiperanuais	9 544 259	3 949 678	41,38	-18 636	3 933 736	41,22	4 507 658	47,23		
Total	17 900 208	6 400 756	35,71	-29 196	8 322 857	46,43	9 845 714	54,92		
Produção hídrica	Dia	Mês	I. Mês	% P>	Ano	I. Ano	% P>	365 Dias	I. Móvel	% P>
MWh	4 800	61 316	0,14	99,96	16 451 775	0,7	86,39	24 263 740	0,85	68,41

Fonte: REE. Balanço Eléctrico Diário del OS. Cierre Mensual Octubre 2007

I : Índice de Produtibilidade.

O Índice de Produtibilidade é o quociente entre a Energia Produzível (EP) e a Energia Produzível média, referidas ambas a um mesmo período e a um mesmo equipamento hidroeléctrico.

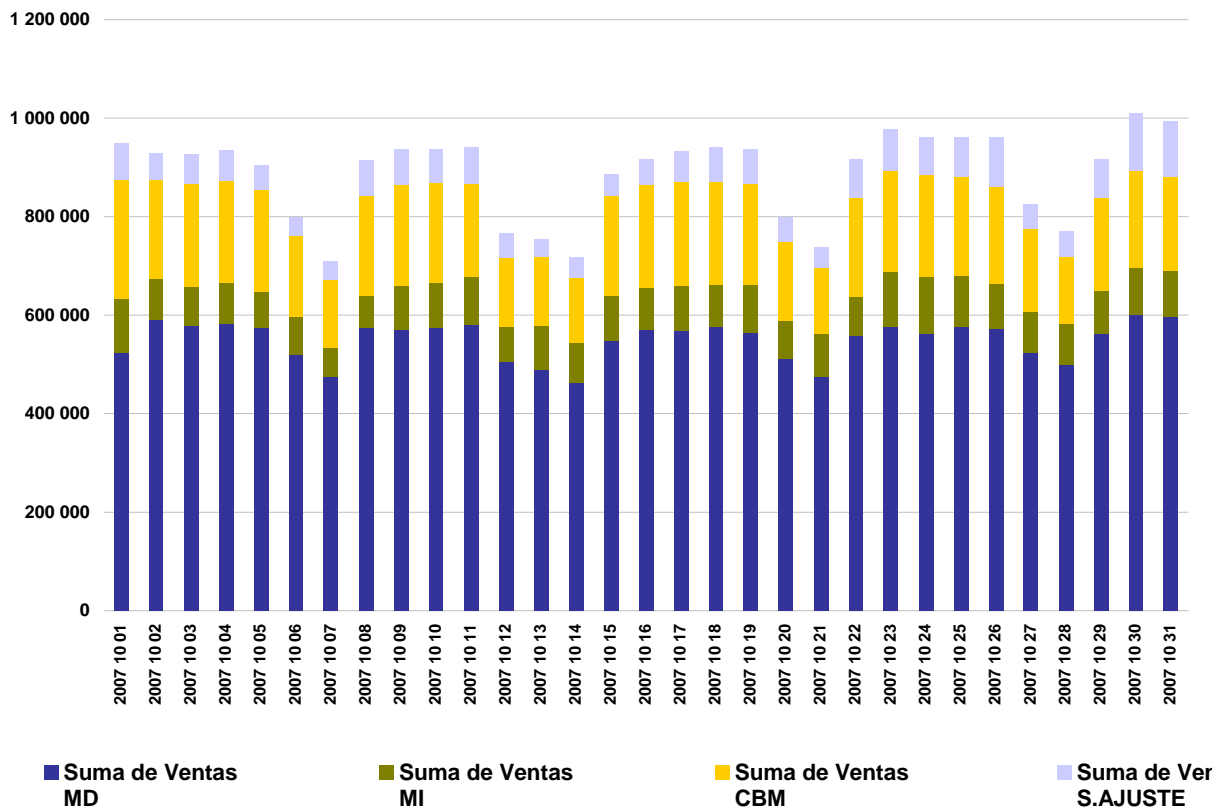
EP: Energia Produzível.

A Energia Produzível de um aproveitamento hidroeléctrico durante um intervalo de tempo determinado é a quantidade máxima de energia eléctrica que o conjunto de contributos corrigidos correspondentes ao intervalo de tempo considerado lhe permitiria produzir nas condições mais favoráveis.

P: Percentagem de probabilidade de ser superado o I

4.4 CONTRATAÇÃO BILATERAL

Figura 6 – Energia diária por modalidade de contratação



Fonte: REE

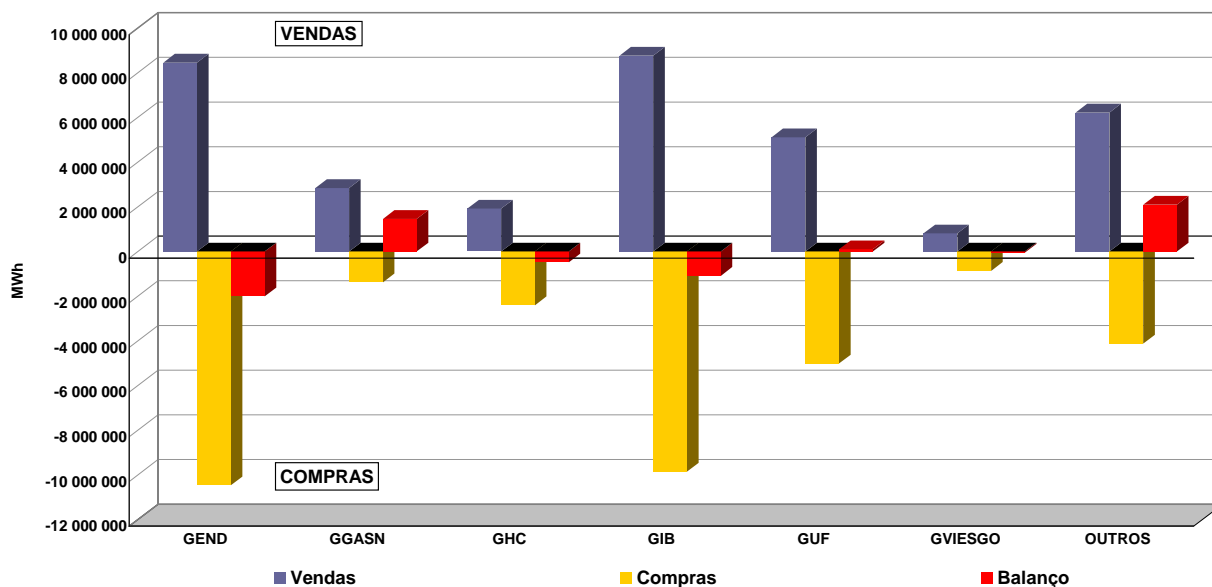
Quadro 6 – Quotas por empresa e por tipo de participação no mercado

Agosto 2007	VENDAS				COMPRAS			
	Mercado Organizado		Contratos Bilaterais	TOTAL	Mercado Organizado		Contratos Bilaterais	TOTAL
	Mercado Diário	TOTAL Mercado Organizado	CB	VENDAS TOTAL Mercado de Produção	Mercado Diário	TOTAL Mercado Organizado	CB	VENDAS TOTAL Mercado de Produção
GEND	21%	21%	31%	25%	25%	25%	41%	31%
GGASN	10%	9%	7%	8%	5%	5%	2%	4%
GHC	3%	3%	11%	6%	3%	3%	13%	7%
GIB	25%	25%	26%	26%	36%	33%	23%	29%
GUF	18%	17%	11%	15%	17%	16%	13%	15%
GVIESGO	2%	3%	1%	2%	2%	3%	3%	3%
OUTROS	22%	21%	13%	18%	13%	16%	5%	12%
Total geral	100%	100%	100%	100%	100%	100%	100%	100%
Quota sobre total Mercado Produção	50%	64%	36%		50%	64%	36%	

Fonte: REE

4.5 BALANÇO TOTAL DE ENERGIA

Figura 7 – Balanço por grupo empresarial

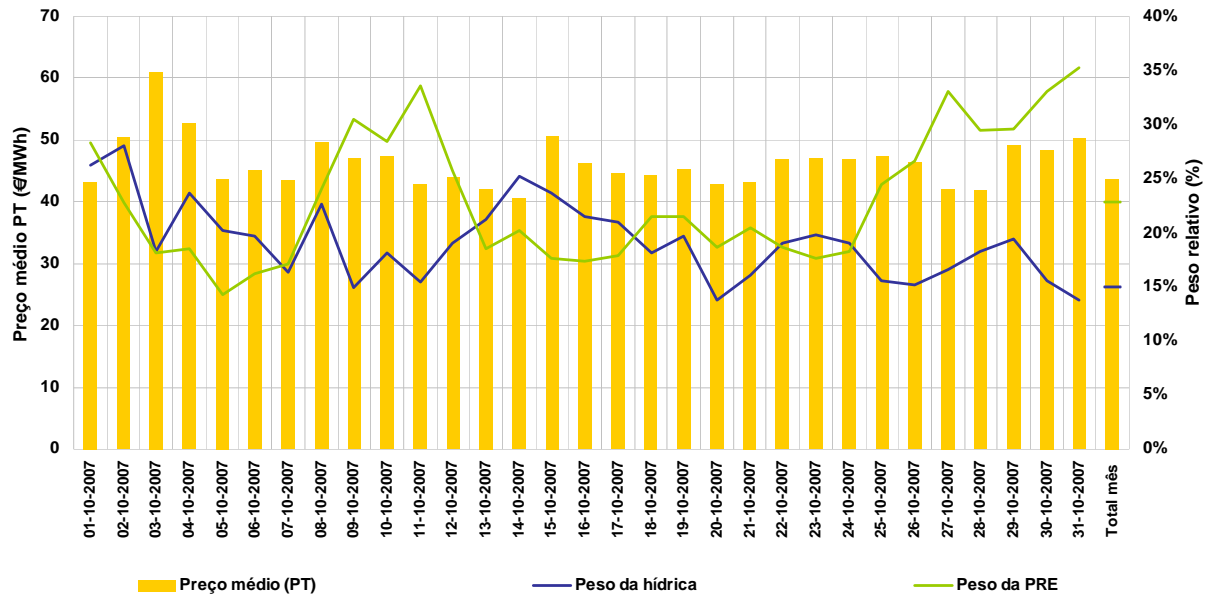


Fonte: REE

5 PRODUÇÃO E CONTRATAÇÃO BILATERAL EM PORTUGAL

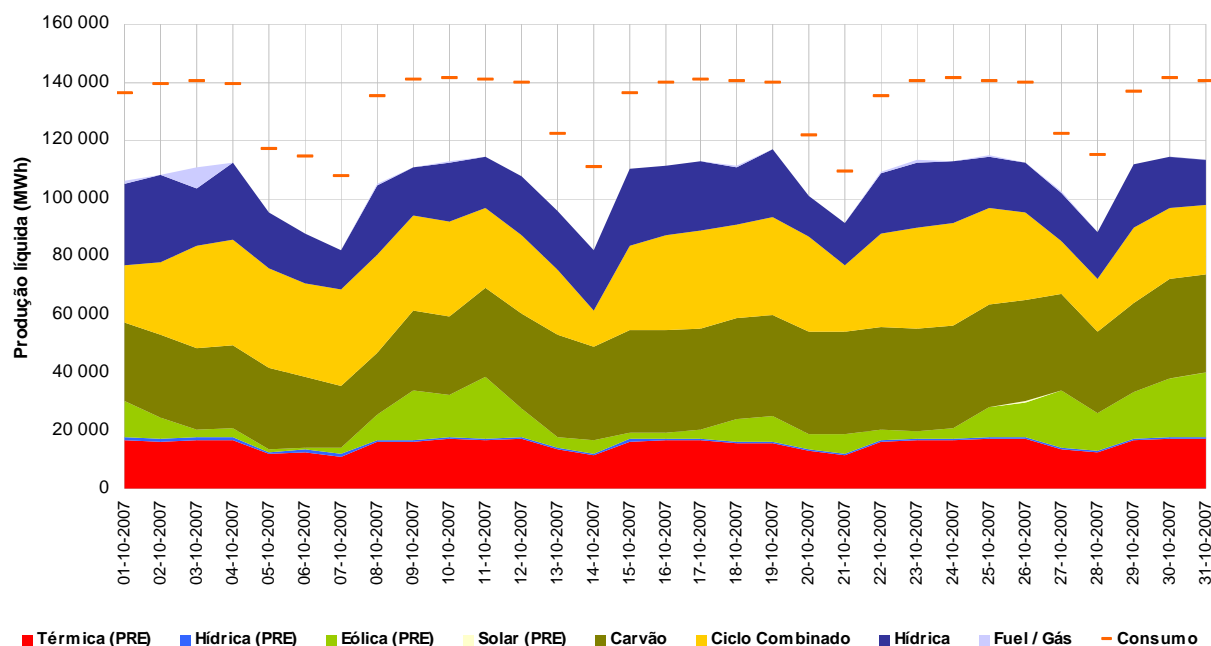
5.1 PRODUÇÃO POR TIPO DE TECNOLOGIA

Figura 8 – Preço no mercado diário para a zona portuguesa do MIBEL e peso da hídrica e da PRE



Fonte: REN

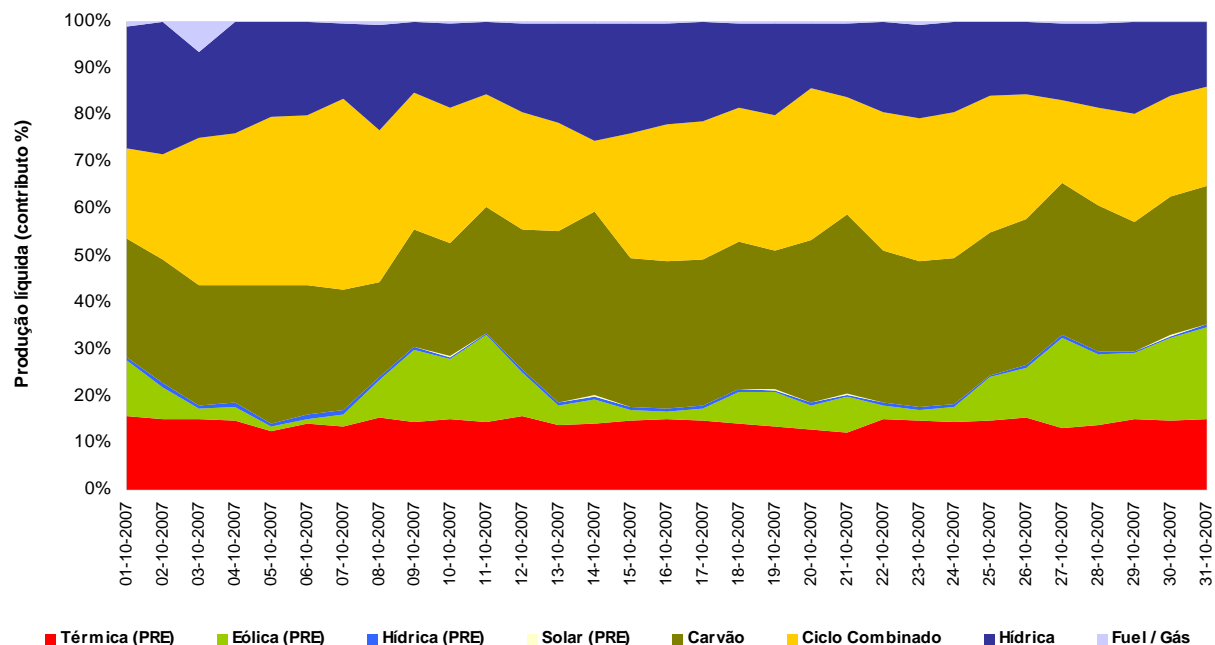
Figura 9 – Gráfico 9. Produção por tipo de tecnologia (MWh)



Nota: PRE - Produção em Regime Especial - cogeração, eólica, hídrica até 10 MVA e solar.

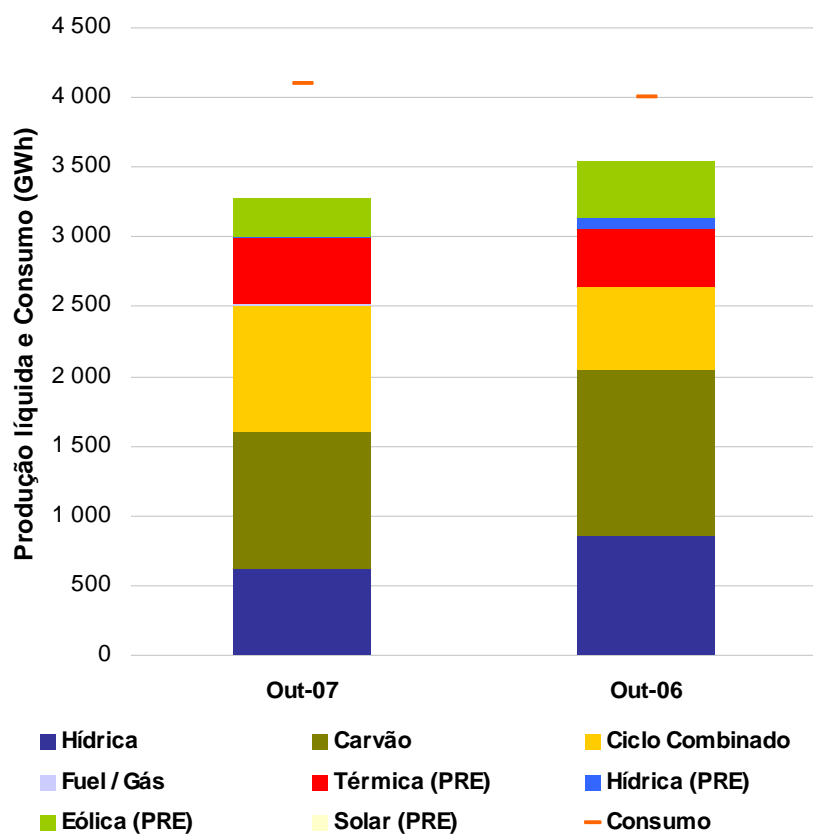
Fonte: REN

Figura 10 – Produção por tipo de tecnologia (%)



Fonte: REN

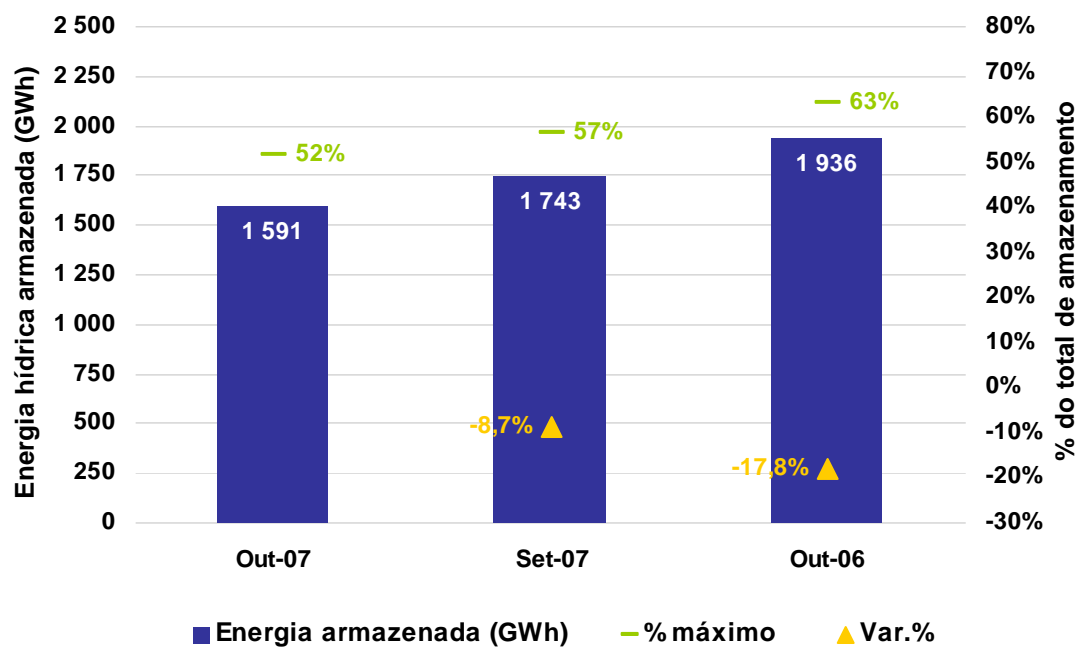
Figura 11 – Repartição da produção de energia eléctrica por tecnologia



Fonte: REN

5.2 ENERGIA HÍDRICA

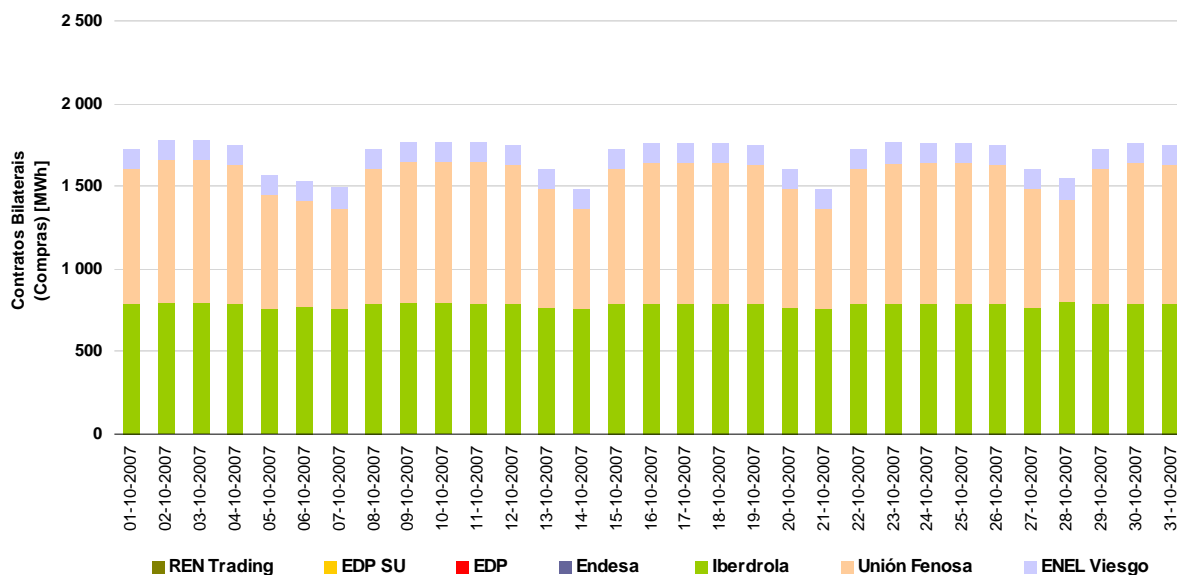
Figura 12 – Energia hídrica armazenada



Fonte: REN

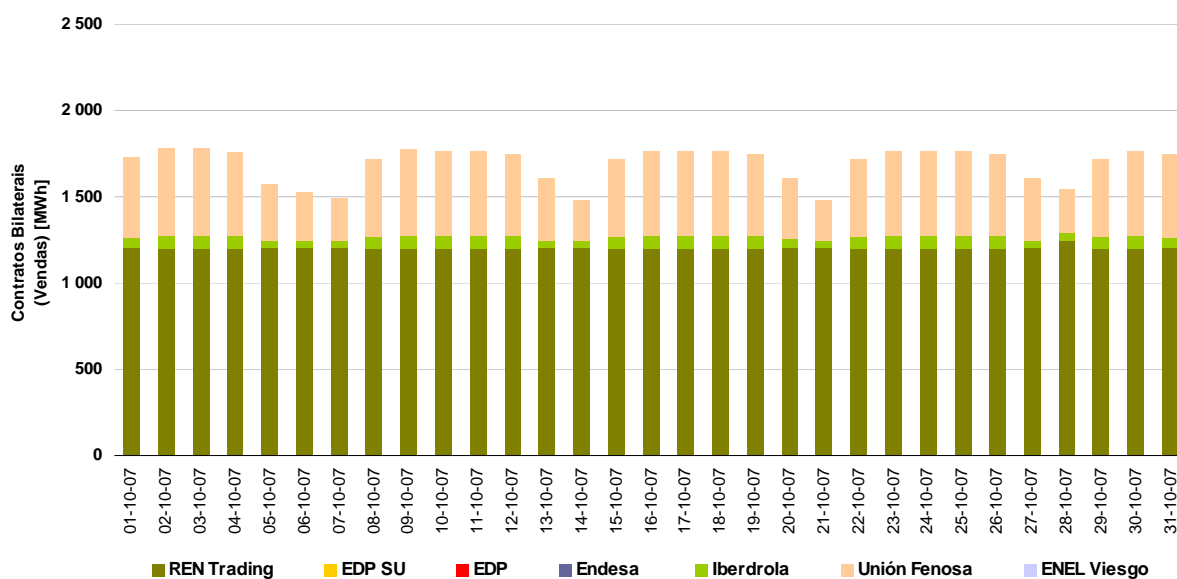
5.3 CONTRATAÇÃO BILATERAL

Figura 13 – Contratação bilateral - Compras



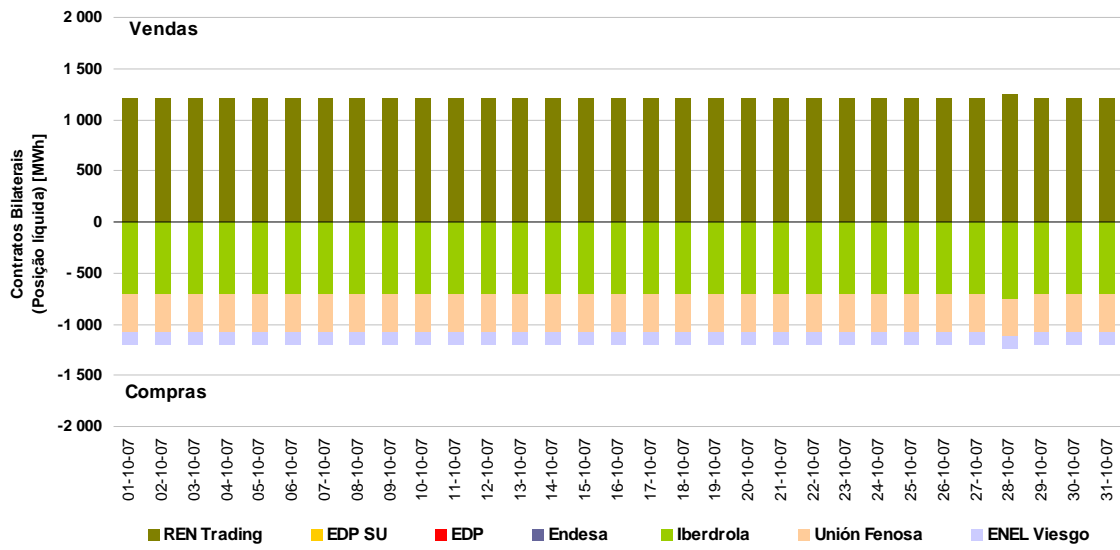
Fonte: REN

Figura 14 – Contratação bilateral – Vendas



Fonte: REN

Figura 15 – Contratação bilateral - Saldos líquidos de vendas



Fonte: REN

6 UTILIZAÇÃO DAS INTERLIGAÇÕES

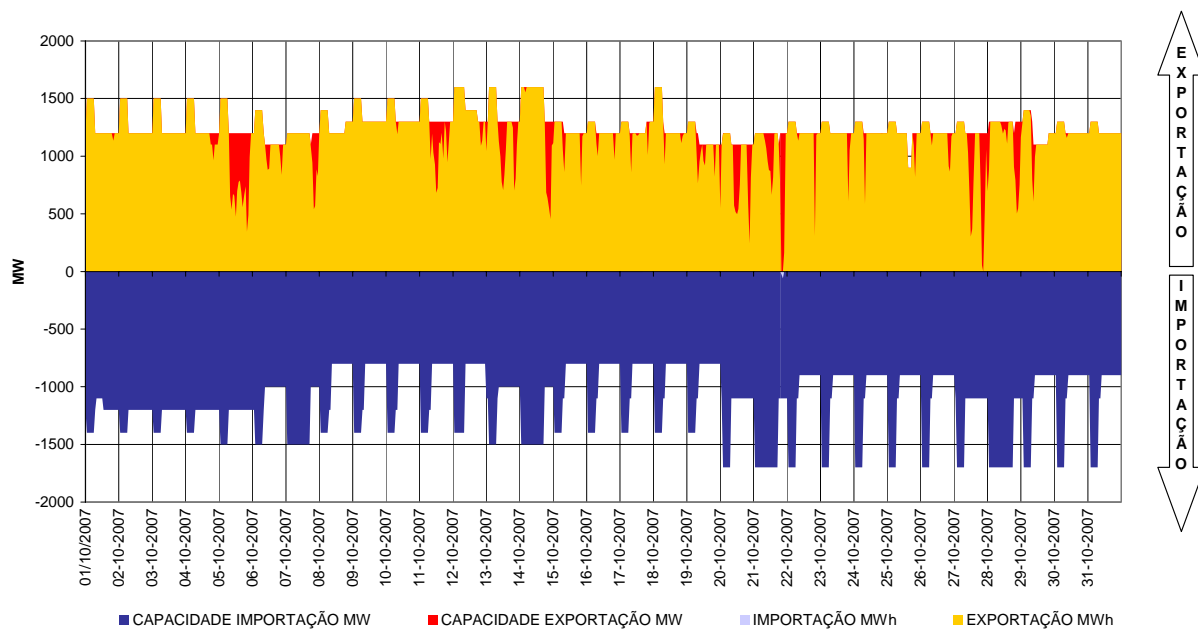
Quadro 7 – Resumo mensal da capacidade média horária e Percentagem de utilização média

FRONTEIRA	CAPACIDADE IMPORT. (MW)	CAPACIDADE EXPORT. (MW)	UTILIZAÇÃO IMPORT. (%)	UTILIZAÇÃO EXPORT. (%)
Espanha - Portugal	-1 148	1 263	0%	94%
Espanha - França	-912	282	25%	62%
Espanha - Marrocos	-474	491	1%	73%

Fonte: REE

6.1 ESPANHA – PORTUGAL

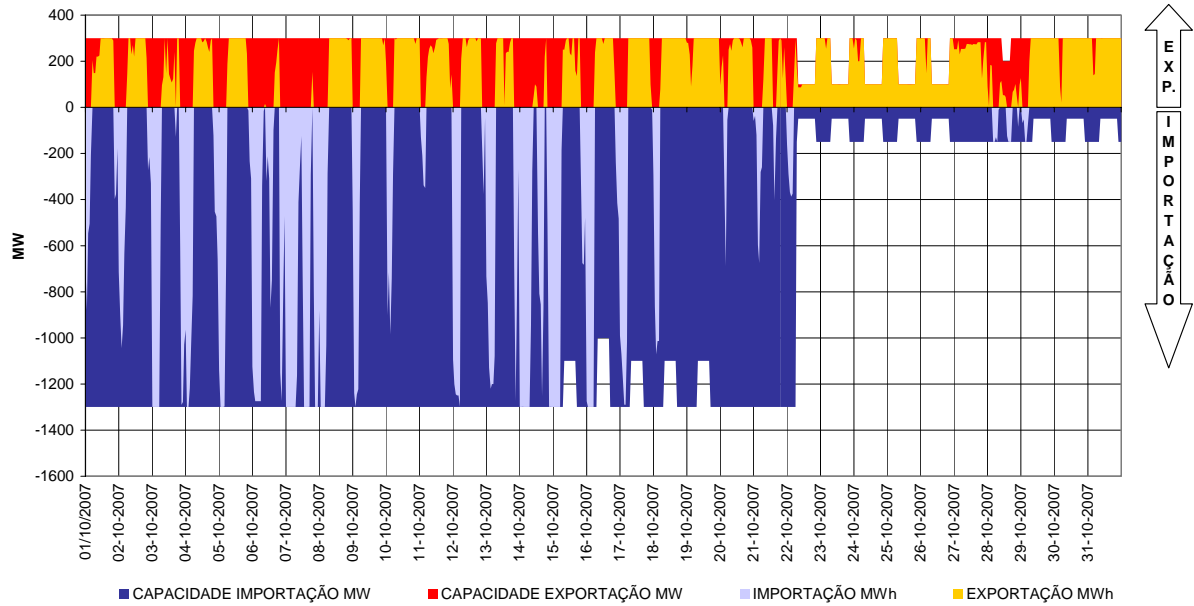
Figura 16 – Utilização diária das interligações Espanha – Portugal



Fonte: REE

6.2 ESPANHA – FRANÇA

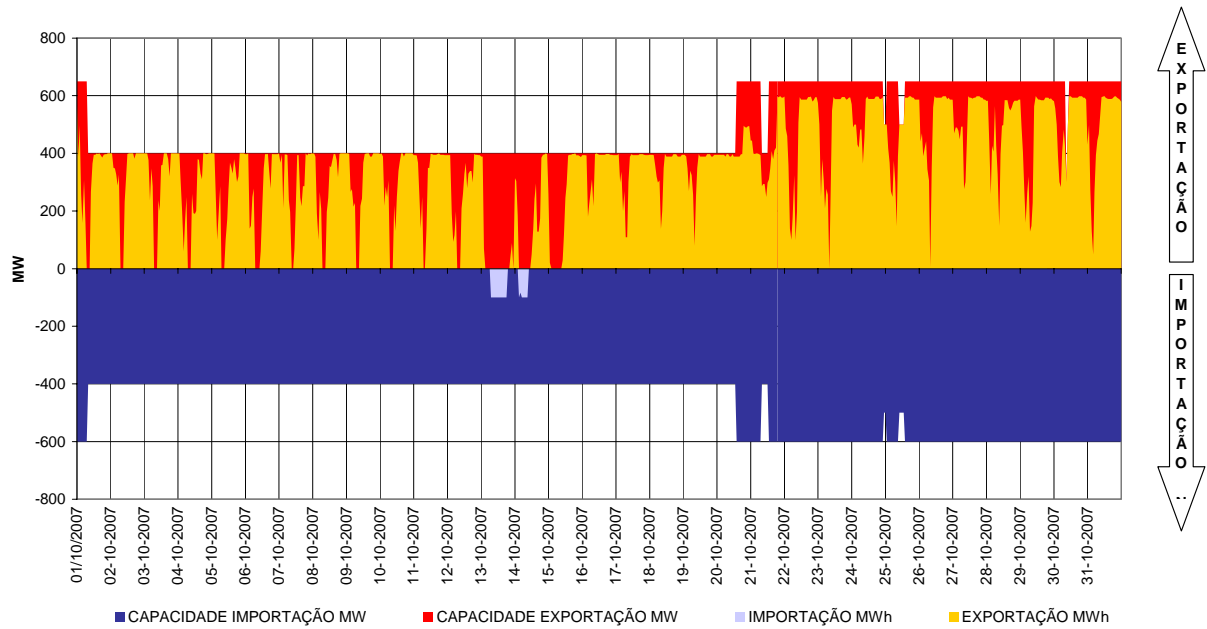
Figura 17 – Utilização diária das interligações Espanha – França



Fonte: REE

6.3 ESPANHA – MARROCOS

Figura 18 – Utilização diária das interligações Espanha – Marrocos

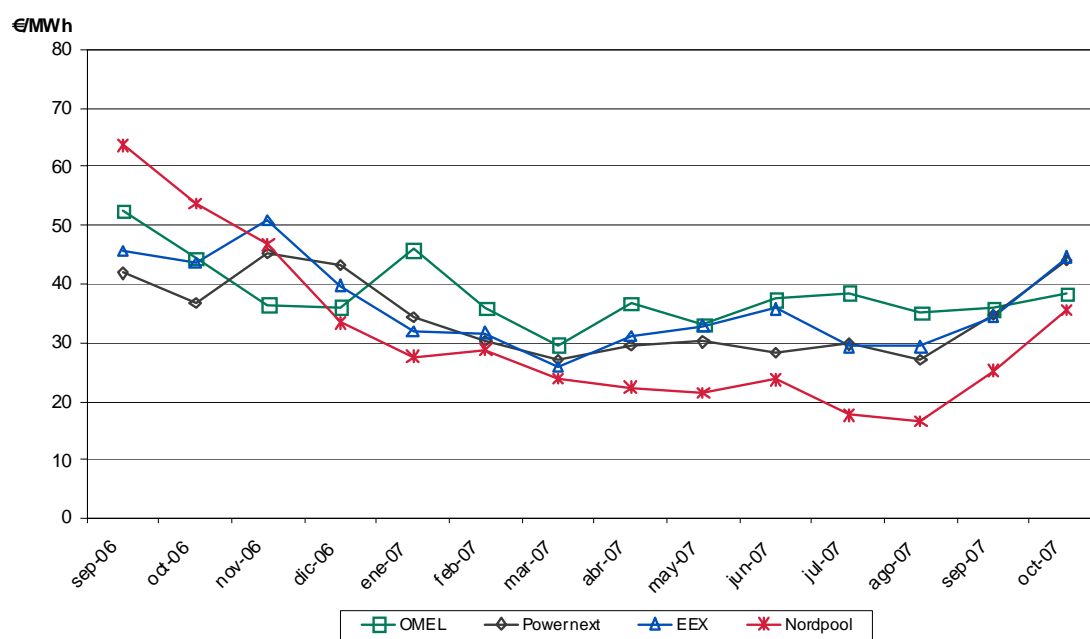


Fonte: REE

7 PREÇOS DA ELECTRICIDADE NOS MERCADOS INTERNACIONAIS

7.1 MERCADOS SPOT: OMEL, EEX, POWERNEXT, NORDPOOL

Figura 19 – Evolução do preço spot médio (carga base) mensal no Powernext, OMEL, EEX e NordPool
Outubro 2006 - Outubro 2007



7.2 MERCADOS DE FUTUROS: OMIP, EEX, POWERNEXT, NORDPOOL

Quadro 8 – Cotações dos contratos de futuros (carga base) com vencimento mais próximo
Data cotações: 31 de Outubro 2007

Contrato (carga base)	OMIP (€/MWh)	Powernext (€/MWh)	EEX Phelix (€/MWh)	Nord Pool (€/MWh)
Novembro 2007	44,48	74,13	71,05	48,80
Dezembro 2007	44,73	74,63	67,95	52,80
Janeiro 2008	57,25	80,75	73,53	58,60
1^{er} Trimestre	55,58	75,51	69,64	58,30
2008	53,43	61,95	61,27	53,50

Fonte: OMIP, Powernext, European Energy Exchange (EEX), NordPool

8 PREÇOS DOS COMBUSTÍVEIS: GÁS NATURAL, FUEL-ÓLEO E CARVÃO

**Quadro 9 – Preço spot médio mensal de gás natural em mercados internacionais:
Zeebrugge, NBP, TTF e Henry Hub**

Data	Zeebrugge		NBP (UK)		TTF		Henry Hub	
	(€/MWh)	Var. (%)	(€/MWh)	Var. (%)	(€/MWh)	Var. (%)	(€/MWh)	Var. (%)
Outubro 2007	20,42	-	20,22	-	20,32	-	15,65	-
Setembro 2007	17,44	17,12%	16,65	21,46%	17,17	18,40%	14,38	8,89%
Outubro 2006	11,43	78,70%	10,71	88,85%	14,74	37,92%	13,53	15,71%

Fonte: Platt's, World Gas Intelligence.

Zeebrugge (Bélgica); NBP (National Balance Point, Reino Unido); TTF (Title Transfer Facility, Holanda); Henry Hub (Estados Unidos)

Quadro 10 – Cotação média mensal de fuel-óleo e carvão em mercados internacionais

Data	Fuel-óleo (*) Spot		Carvão (**) Spot	
	(€/MWh)	Var. (%)	(€/MWh)	Var. (%)
Outubro 2007	26,12	-	11,61	-
Setembro 2007	24,41	6,98%	9,87	17,57%
Outubro 2006	18,05	44,69%	7,59	53,03%

Fonte: Platt's, European Energy Exchange

(*) Preço médio mensal do LSFO CIF Med de Platt's.

(**) Cotação média mensal do índice API2 (Argus/McCloskey).