



RELATÓRIO MENSAL MIBEL

Junho de 2007

28 Agosto 2007

INDICE

1. Sumário Executivo
2. Incidentes e factos relevantes do MIBEL
3. Mercado a prazo
 - 3.1. Estatística Mensal Global
 - 3.2. *Open Interest* e Settlement Price
 - 3.3. Negociação em Leilões Obrigatórios
4. Mercado diário e contratação bilateral em Espanha
 - 4.1. Preços diários
 - 4.2. Produção por tipo de tecnologia
 - 4.3. Energia hidroeléctrica disponível
 - 4.4. Contratação bilateral
 - 4.5. Balanço total de Energia
5. Produção e contratação bilateral em Portugal
 - 5.1. Produção por tipo de tecnologia
 - 5.2. Energia hídrica
 - 5.3. Contratação bilateral
6. Utilização das interligações
 - 6.1. Espanha – Portugal
 - 6.2. Espanha – França
 - 6.3. Espanha – Marrocos
7. Preços da electricidade nos mercados internacionais
 - 7.1. Mercados Spot: OMEL, EEX, PowerNext, NordPool
 - 7.2. Mercados de futuros: OMIP; EEX, PowerNext, NordPool
8. Preços dos combustíveis: gás natural, fuel-óleo e carvão

1. Sumário Executivo

A seguir, destacamos os seguintes aspectos da evolução dos mercados do MIBEL no mês de Junho de 2007:

- Foram negociados 15.862 GWh no mercado spot gerido pelo OMEL e 1.284 GWh no mercado de futuros negociados pelo OMIP, tendo sido o volume do OMEL inferior ao registado no mês anterior (15.941 GWh em Maio de 2007) e o do OMIP superior ao do mês anterior (1.157 GWh em Maio de 2007).
- 87% da energia negociada no mercado a prazo gerido pelo OMIP (sem ter em conta a contratação de OTC registada no OMIP) foi registada nos leilões obrigatórios (1.115 GWh) para as distribuidoras e o comercializador de último recurso, e 13% em contínuo (169 GWh).
- Relativamente à negociação de contratos OTC registados no OMIP, durante o mês de Junho foram registados 866 GWh de carga base (146 GWh no mês de Maio de 2007).
- No mercado gerido pelo OMIP, foram realizadas contratações com entrega física nos leilões obrigatórios, à margem dos contratos de compra obrigatórios em leilão dos distribuidores espanhóis e do comercializador de último recurso português (contratos mensais com entrega em Julho, Agosto e Setembro de 2007, e trimestral com entrega no terceiro trimestre de 2007), e em seis operações OTC registadas no OMIP.
- Os distribuidores espanhóis e o comercializador de último recurso português adquiriram, nos leilões organizados pelo OMIP, o número exacto de contratos exigidos pela Ordem ITC/3990/2006 e pelo Despacho nº 780/2007 de Portugal. A aquisição nos leilões obrigatórios para o contrato com entrega em Junho ascendeu a 31.833 milhares de €.
- Os grupos empresariais integrados por distribuidoras (ou comercializador de último recurso) e geradoras registaram nos leilões do passado mês de Junho posições líquidas de compra, com a excepção de duas entidades, cuja posição líquida foi de venda.
- Os preços de equilíbrio dos futuros negociados nos leilões do OMIP estiveram dentro dos intervalos de variação de preços permitidos pelo OMIP.
- Os distribuidores e o comercializador de último recurso realizaram as suas ofertas ao preço máximo permitido pelo OMIP, de acordo com o disposto no Aviso 04/2006.
- Durante o mês de Junho, registou-se uma tendência generalizada de estabilização dos preços de referência dos contratos de futuros durante as três primeiras semanas e uma posterior descida dos mesmos.
- O preço médio diário do contrato base do mercado spot gerido pelo OMEL ascendeu a 37,39 €/MWh durante o mês de Junho de 2007, ou seja, 12,9% superior ao registado no mês anterior (33,13 €/MWh em Maio de 2007) e 20,2% inferior ao mesmo mês do ano anterior (46,88€/MWh em Junho de 2006).
- Tanto os preços spot como os preços dos futuros negociados nos mercados organizados Ibéricos são superiores aos registados noutros mercados organizados.

2. Incidências e factos relevantes do MIBEL

- 4.Jun. O BHF – BANK Aktiengesellschaft foi admitido como membro de compensador geral e agente de liquidação financeira
- 14.Jun. Foi anulada uma transacção efectuada pela mesma conta de negociação. O membro negociador responsável informou o OMIP de que a transacção referida tinha resultado de um erro de digitação.
- 20.Jun. Foi anulada a transacção realizada ao abrigo do artigo 58º, nº 1, alínea a) do Regulamento de Negociação. A anulação foi efectuada pela OMIClear tendo em conta a alegação de existência de erro por parte do membro negociador vendedor, e devido ao facto da contraparte compradora ter aceite de forma voluntária a anulação, posteriormente ao contacto realizado pelo OMIP.

3. Mercado a prazo

3.1. Estatística Mensal Global

Quadro 1 - Negociação durante o mês

	Energia (MWh)	N.º Contratos
Leilão	1.115.040	1.115
Contínuo	169.210	90
Total Mercado	1.284.250	1.205
OTC registado no OMIP	866.160	828
Total Global	2.150.410	2.033

Fonte: OMIP

Quadro 2 - Evolução da % de negociação no mercado contínuo e em leilão

N.º de Contratos	Julho	Agosto	Setembro	Outubro	Novembro	Dezembro	Janeiro	Fevereiro	Março	Abril	Maió	Junho
Mercado	78%	90%	95%	98%	93%	97%	85%	72%	88%	94%	90%	59%
Leilão	91%	97%	96%	76%	75%	86%	82%	79%	92%	100%	97%	93%
Contínuo	9%	3%	4%	24%	25%	14%	18%	21%	8%	0%	3%	7%
OTC registado no OMIP	22%	10%	5%	2%	7%	3%	15%	28%	12%	6%	10%	41%
Energia (MWh)	Julho	Agosto	Setembro	Outubro	Novembro	Dezembro	Janeiro	Fevereiro	Março	Abril	Maió	Junho
Mercado	78%	89%	89%	99%	93%	96%	88%	75%	84%	93%	89%	60%
Leilão	92%	98%	93%	85%	88%	89%	83%	80%	86%	100%	96%	87%
Contínuo	8%	2%	7%	15%	12%	11%	17%	20%	14%	0%	4%	13%
OTC registado no OMIP	22%	11%	11%	1%	7%	4%	12%	25%	16%	7%	11%	40%

Fonte: OMIP

Quadro 3 – Detalhe da negociação em mercado (exclui negociação OTC) por contrato

Contratos Mensais

FTB M Jul - 07	Energia (MWh)	N.º Contratos	Preço Min.	Preço Máx.	Preço de ref. Jun.07	Preço de ref. Mai.07	Variação
Leilão	226.920	305	47,40	47,40	43,52	44,88	-3%
Contínuo	7.440	10	46,10	46,10			
Total Mercado	234.360	315					

FTB M Aug - 07	Energia (MWh)	N.º Contratos	Preço Min.	Preço Máx.	Preço de ref. Jun.07	Preço de ref. Mai.07	Variação
Leilão	226.920	305	42,70	42,70	39,21	40,69	-4%
Contínuo	n.a	n.a	n.a	n.a			
Total Mercado	226.920	305					

FTB M Sep - 07	Energia (MWh)	N.º Contratos	Preço Min.	Preço Máx.	Preço de ref. Jun.07	Preço de ref. Mai.07	Variação
Leilão	219.600	305	48,00	48,00	44,09	46,51	-5%
Contínuo	7.200	10	45,80	45,80			
Total Mercado	226.800	315					

Contratos Trimestrais

FTB Q3-07	Energia (MWh)	N.º Contratos	Preço Min.	Preço Máx.	Preço de ref. Jun.07	Preço de ref. Mai.07	Variação
Leilão	441.600	200	44,00	44,00	42,25	44,00	-4%
Contínuo	132.480	60	42,35	45,00			
Total Mercado	574.080	260					

FTB Q4-07	Energia (MWh)	N.º Contratos	Preço Min.	Preço Máx.	Preço de ref. Jun.07	Preço de ref. Mai.07	Variação
Leilão	n.a	n.a	n.a	n.a	42,55	44,51	-4%
Contínuo	22.090	10	42,75	42,75			
Total Mercado	22.090	10					

Fonte: OMIP

3.2. *Open Interest e Settlement Price*

Gráfico 1 – Evolução do *open interest*

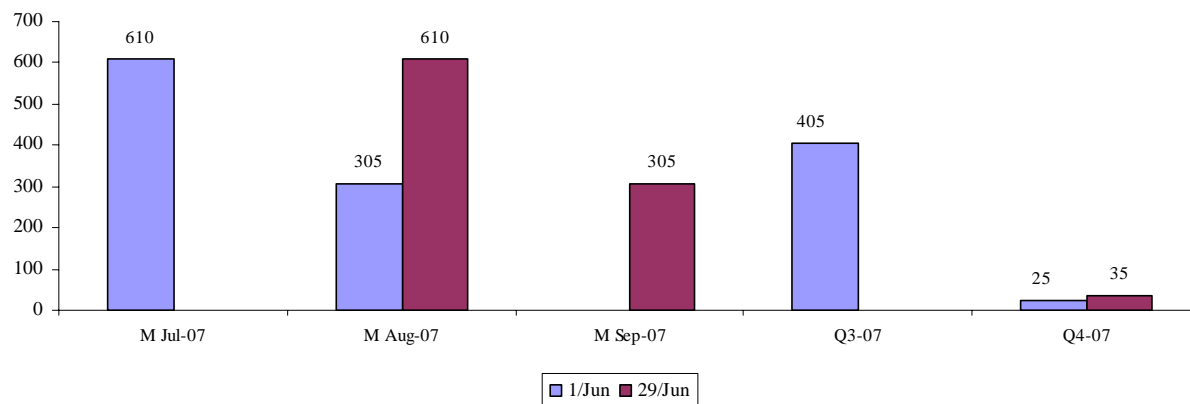
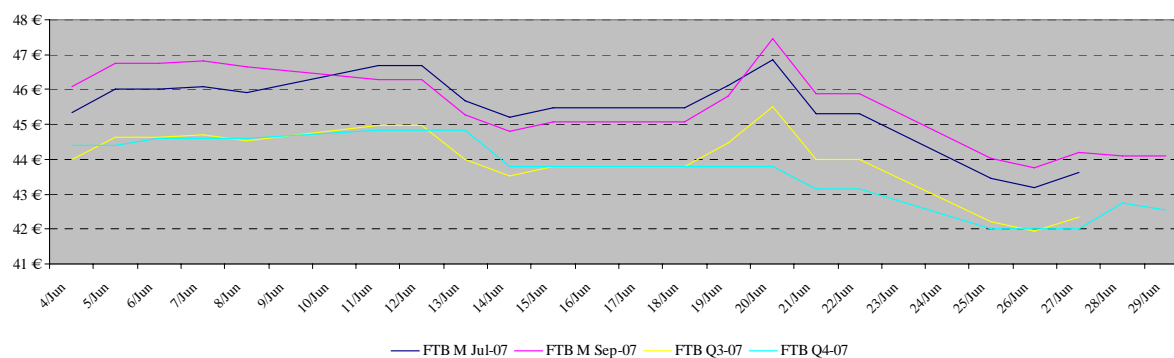


Gráfico 2 – Evolução do *settlement price*



Fonte: OMIP

3.3. *Negociação em Leilões Obrigatórios*

Quadro 4 – Preços de equilíbrio e limites de variação nos leilões obrigatórios

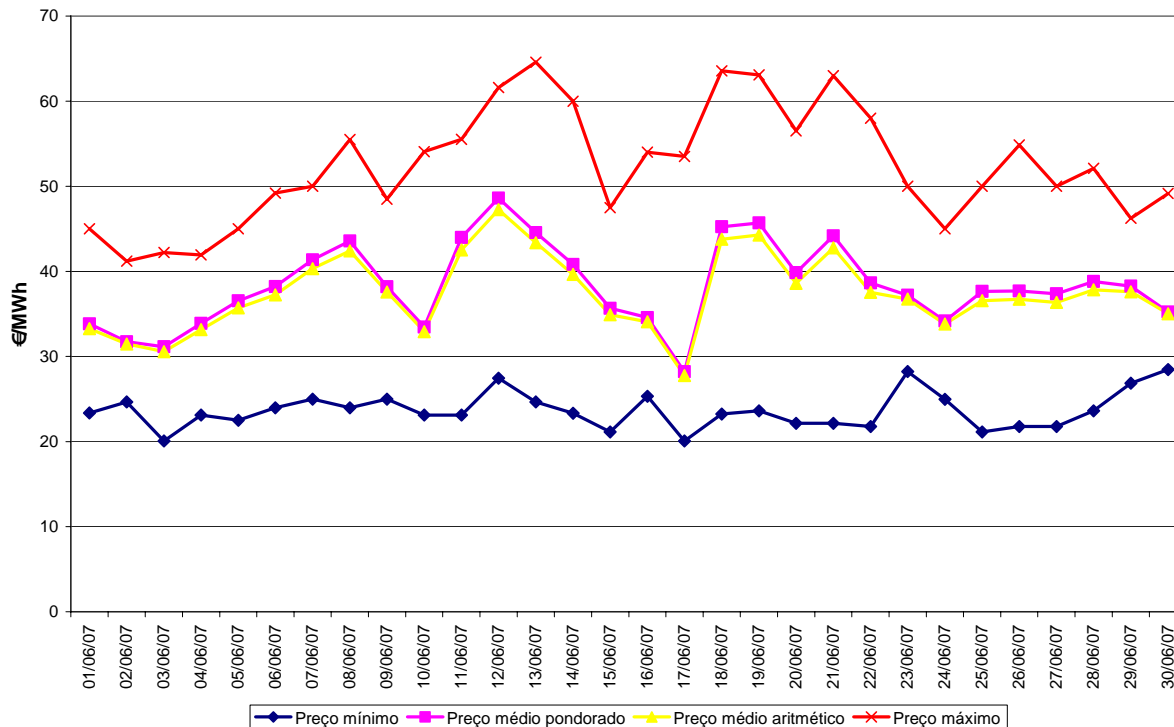
	Preço de leilão	Preço de referência da Negociação	Intervalos de variação do preço no leilão	
			Máximo	Mínimo
06/06/2007	€/MWh	€/MWh	€/MWh	€/MWh
FTB Q3-07	45,35	44,65	47,33	41,97
13/06/2007	€/MWh	€/MWh	€/MWh	€/MWh
FTB Q3-07	44,00	44,96	47,66	42,26
20/06/2007	€/MWh	€/MWh	€/MWh	€/MWh
FTB M Jul-07	47,40	46,10	50,25	41,95
FTB M Aug-07	42,70	41,48	45,21	37,75
FTB M Sep-07	48,00	45,80	49,92	41,68

Fonte: OMIP

4 Mercado diário e contratação bilateral em Espanha

4.1. Preços diários durante o mês de Junho de 2007

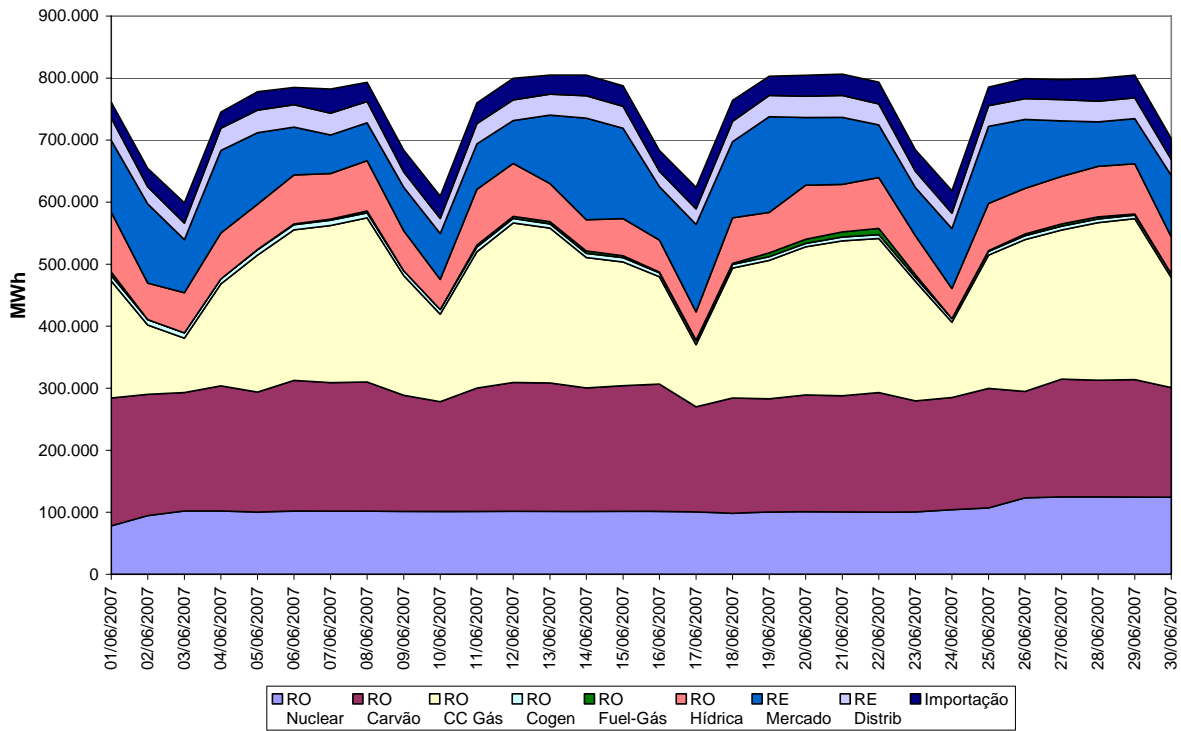
Gráfico 3. Preço do mercado diário (€/MWh): mínimo, médio (aritmético e ponderado) e máximo. Junho 2007



Fonte: OMEL

4.2. Produção por tipo de tecnologia no mês de Junho de 2007

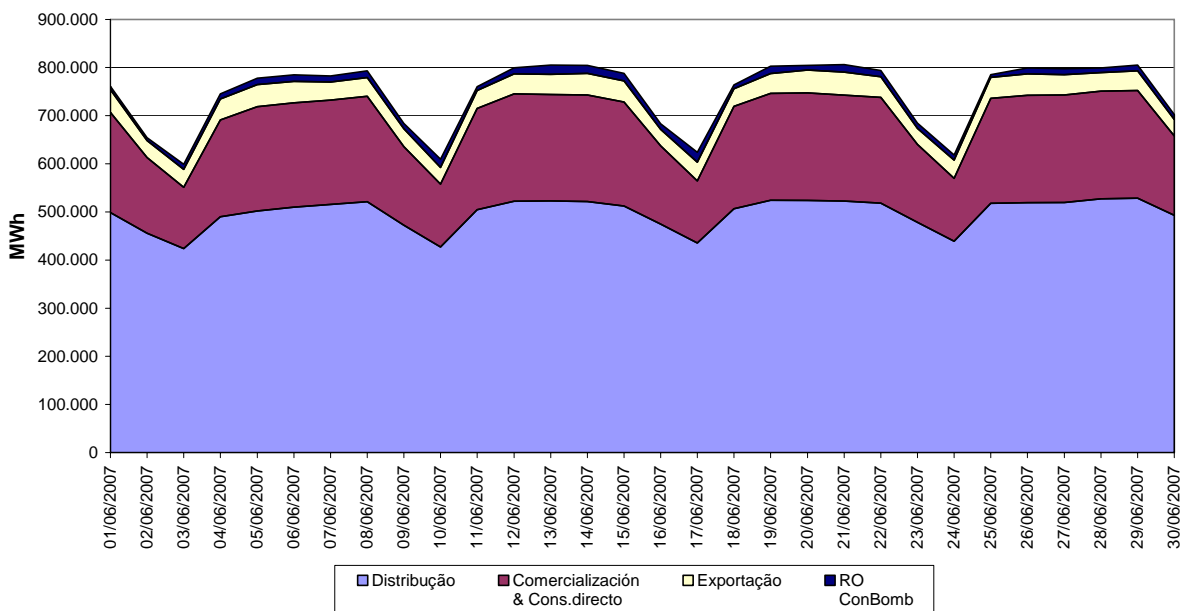
Gráfico 4. Produção de energia eléctrica diária por tecnologia. Junho 2007



Nota: PRE - Produção em Regime Especial

Fonte: REE

Gráfico 5. Energia diária comprada por tipo de agente. Junho 2007



Fonte: REE

4.3. Energia hidroeléctrica disponível

Quadro 5 – Energia hidroeléctrica disponível. Junho 2007

Reservas (MWh)	Máxima (A)	Actual (B)	(B/A)%	Día	26/06/06 (C)	(C/A)%	01/01/07 (D)	(D/A)%		
E. anuales	8.382.449	6.027.102	71,90	-5,559	3.971.444	47,38	5.338.056	63,68		
E. hiperanuales	9.544.259	4.763.753	49,91	1,226	3.347.190	35,07	4.507.658	47,23		
Total	17.926.708	10.790.855	60,19	-4,333	7.318.634	40,83	9.845.714	54,92		
Produzible Hídrico	Día	Mes	I. Mes	% P>	Anho	I. Anho	% P>	365 Días	I. Móvil	% P>
MWh	72.354	1.630.672	0,86	55,97	14.850.930	0,77	72,54	27.653.749	0,97	52,79

Fonte: REE. Balanço Eléctrico Diário del OS. Cierre Mensual Junho 2007

I : Índice de Produtibilidade.

O Índice de Produtibilidade é o quociente entre a Energia Produzível (EP) e a Energia Produzível média, referidas ambas a um mesmo período e a um mesmo equipamento hidroeléctrico.

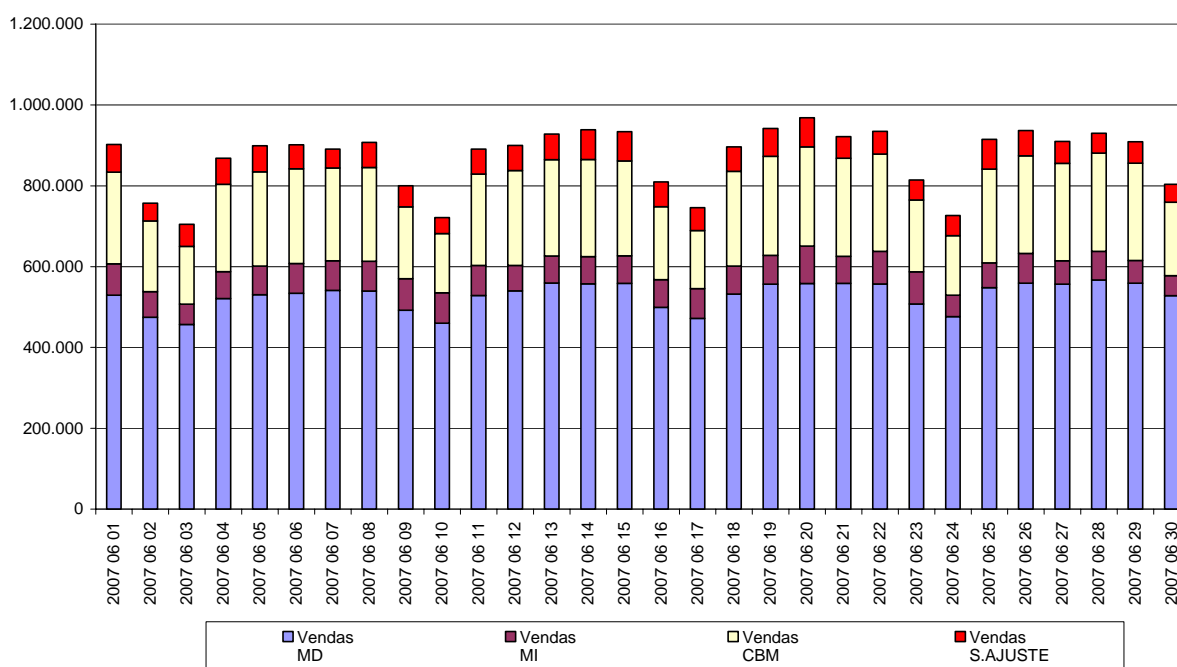
EP: Energia Produzível.

A Energia Produzível de um aproveitamento hidroeléctrico durante um intervalo de tempo determinado é a quantidade máxima de energia eléctrica que o conjunto de contributos corrigidos correspondentes ao intervalo de tempo considerado lhe permitiria produzir nas condições mais favoráveis.

P: Percentagem de probabilidade de ser superado o I

4.4. Contratação bilateral

Gráfico 6. Energia diária por modalidade de contratação. Junho 2007.



Fonte: REE

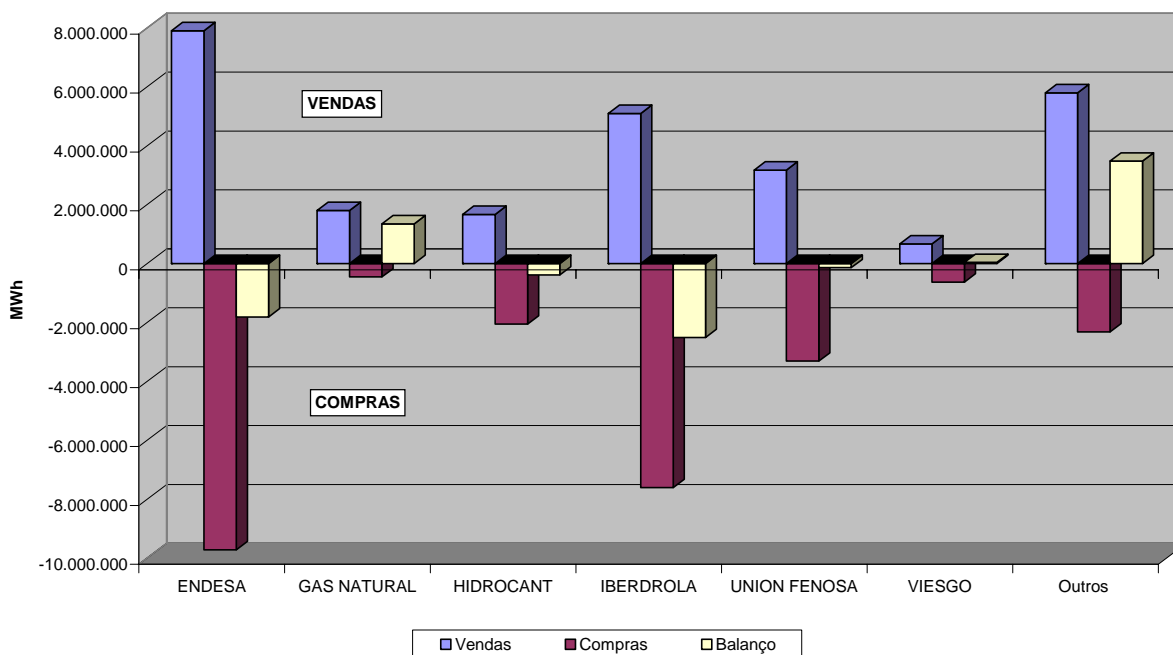
Quadro 6 – Quotas por empresa e por tipo de participação no mercado. Junho 2007.

Junio 2007	Vendas				Compras			
	Mercado de Produção		Contratos Bilaterais Físicos	TOTAL	Mercado de Produção		Contratos Bilaterais Físicos	TOTAL
	Mercado Diário	Total Mercado Organizado	CBF's	Vendas Totais Mercado de Produção	Mercado Diário	Total Mercado Organizado	CBF's	Compras Totais Mercado de Produção
GEND	21%	22%	57%	30%	34%	31%	56%	37%
GGASN	8%	8%	3%	7%	0%	1%	3%	2%
GHC	4%	4%	15%	6%	7%	6%	14%	8%
GIB	21%	23%	8%	20%	41%	37%	6%	29%
GUF	13%	12%	12%	12%	13%	12%	14%	13%
GVIESGO	1%	3%	2%	3%	3%	3%	2%	2%
Outros	32%	28%	4%	22%	2%	10%	5%	9%
Total general	100%	100%	100%	100%	100%	100%	100%	100%
Quota sobre total Mercado Produção	61%	75%	25%		61%	75%	25%	

Fonte: REE

4.5. Balanço total de Energia

Gráfico 7. Balanço por grupo empresarial. Junho 2007

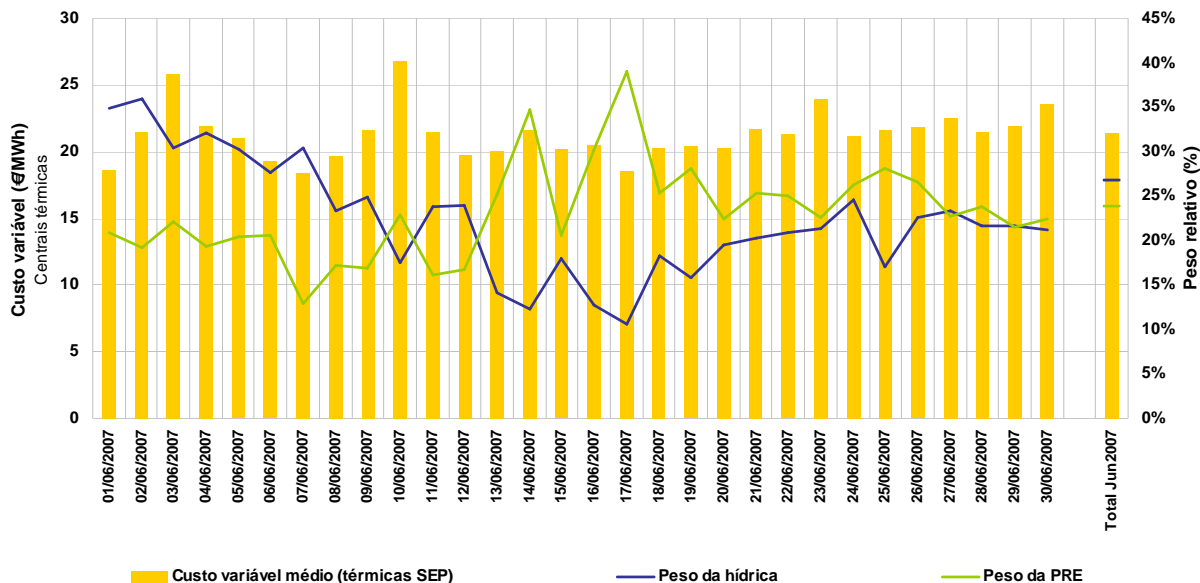


Fonte: REE

5. Produção e contratação bilateral em Portugal

5.1. Produção por tipo de tecnologia

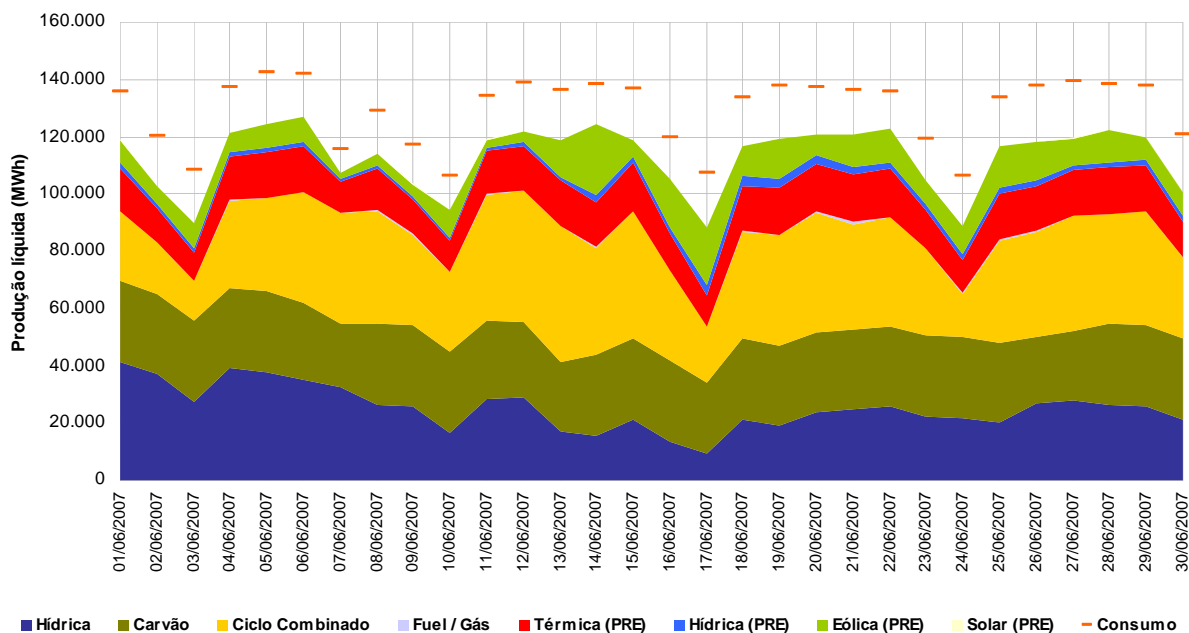
Gráfico 8. Custos variáveis médios das centrais térmicas do SEP



Nota: o SEP agrega as centrais com contratos de longo prazo

Fonte: REN

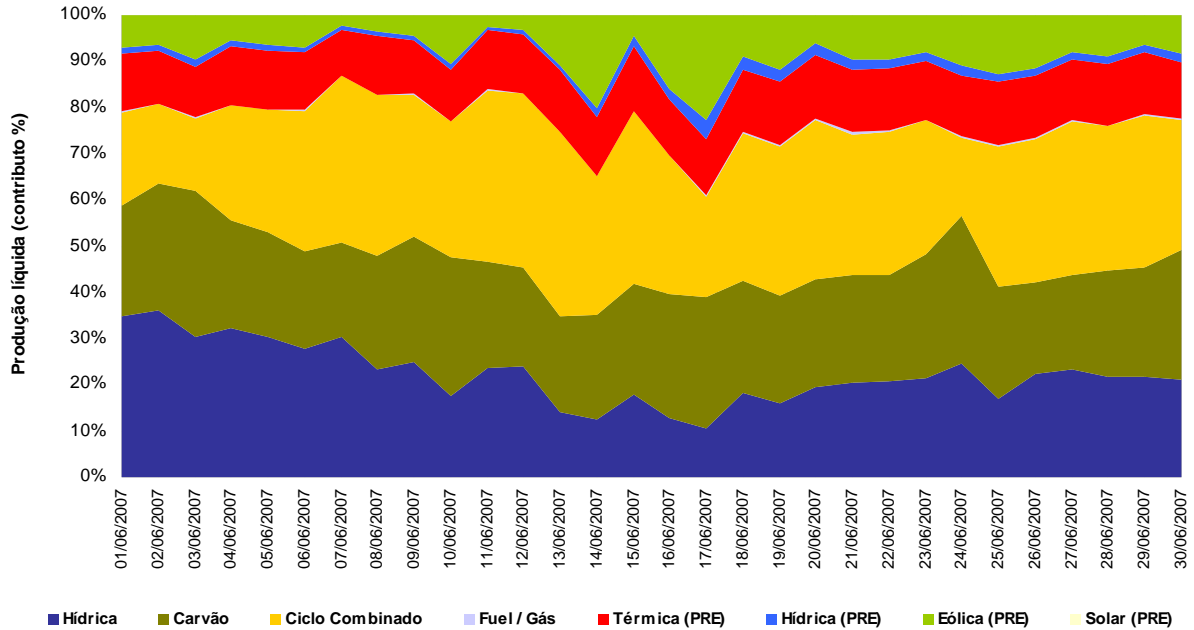
Gráfico 9. Produção por tipo de tecnologia (MWh)



Nota: PRE - Produção em Regime Especial - cogeração, eólica, hídrica até 10 MVA e solar.

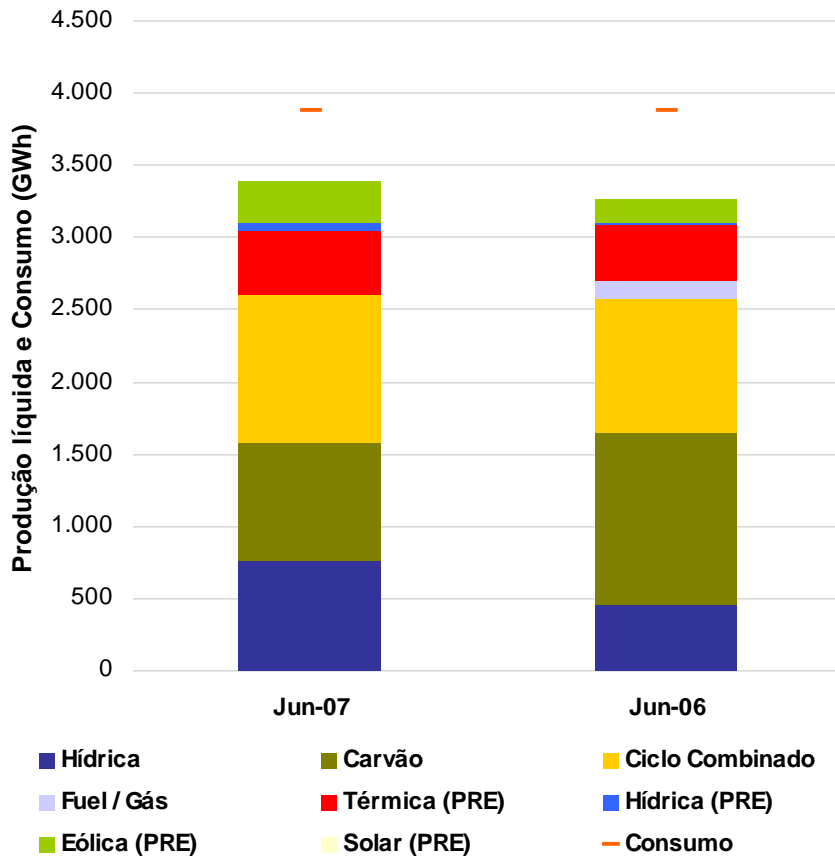
Fonte: REN

Gráfico 10. Produção por tipo de tecnologia (%)



Fonte: REN

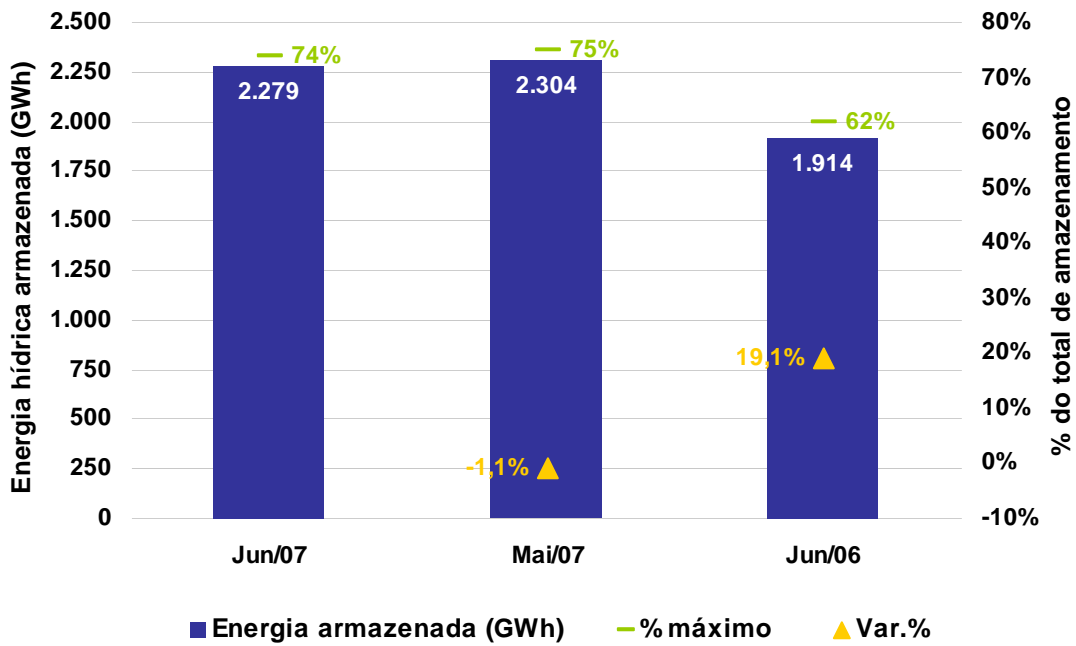
Gráfico 11. Repartição da produção de energia eléctrica por tecnologia



Fonte: REN

5.2. Energia hídrica

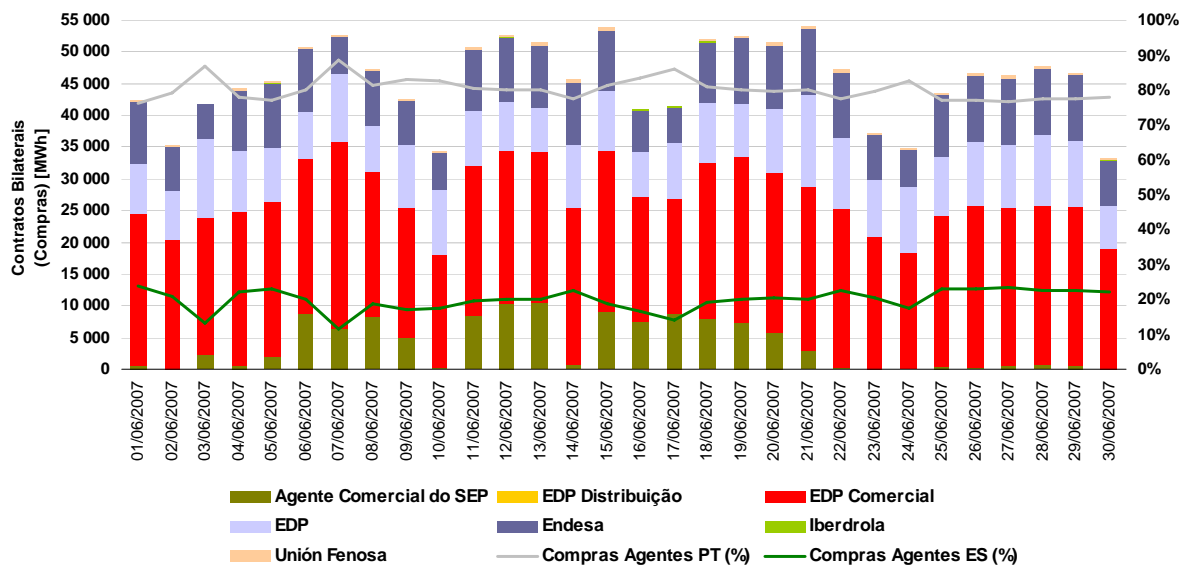
Gráfico 12. Energia hídrica armazenada



Fonte: REN

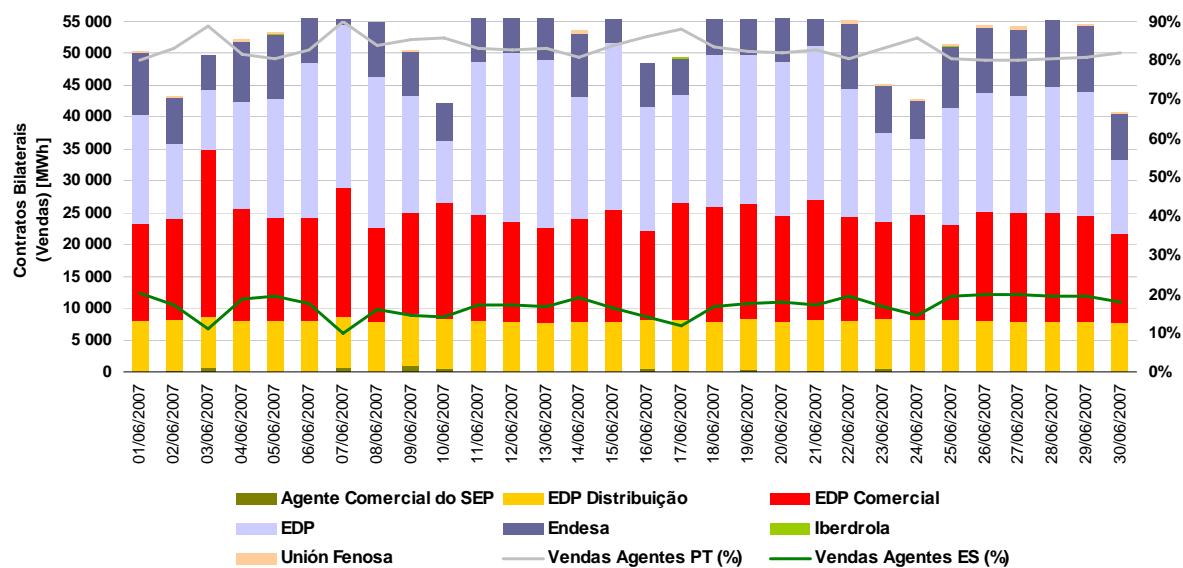
5.3. Contratação Bilateral

Gráfico 13. Contratação bilateral - Compras



Fonte: REN

Gráfico 14. Contratação bilateral – Vendas



6. Utilização das interligações

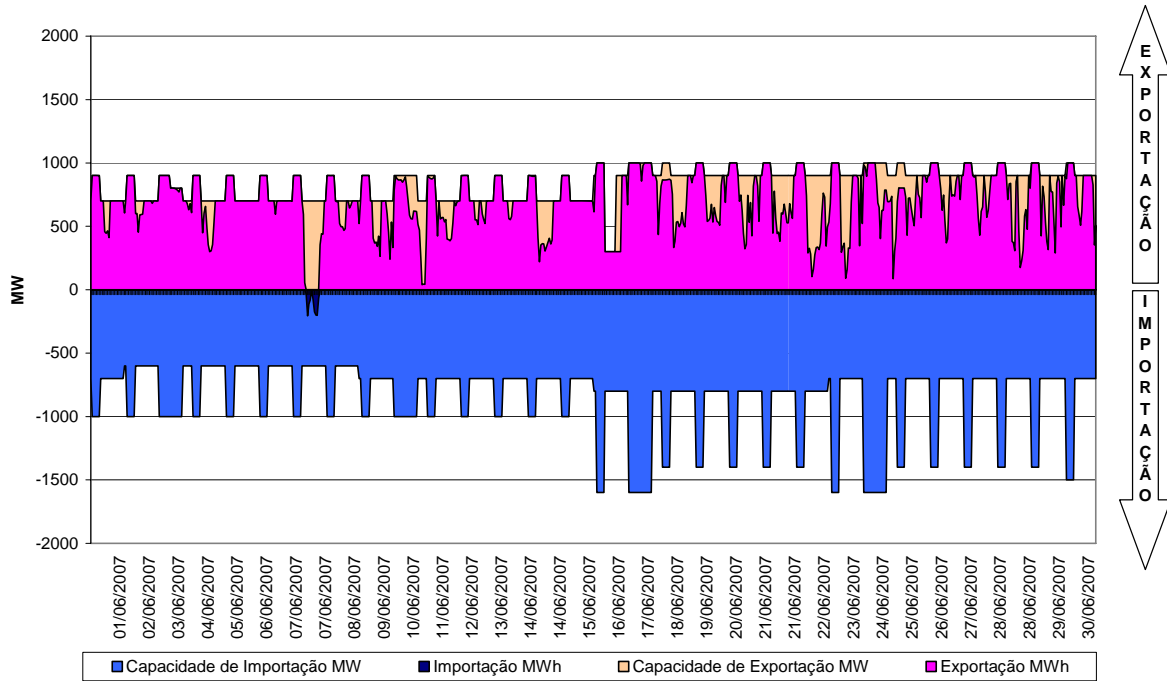
Quadro 7 – Resumo mensal da capacidade média horária e Percentagem de utilização média. Junho 2007

FRONTEIRA	Capacidade de Importação (MW)	Capacidade de Exportação (MW)	Utilização Importação (%)	Utilização Exportação (%)
Espanha - Portugal	-869	839	0%	85%
Espanha - França	-1101	300	82%	5%
Espanha - Marrocos	-600	648	0%	71%

Fonte: REE

6.1. Espanha – Portugal

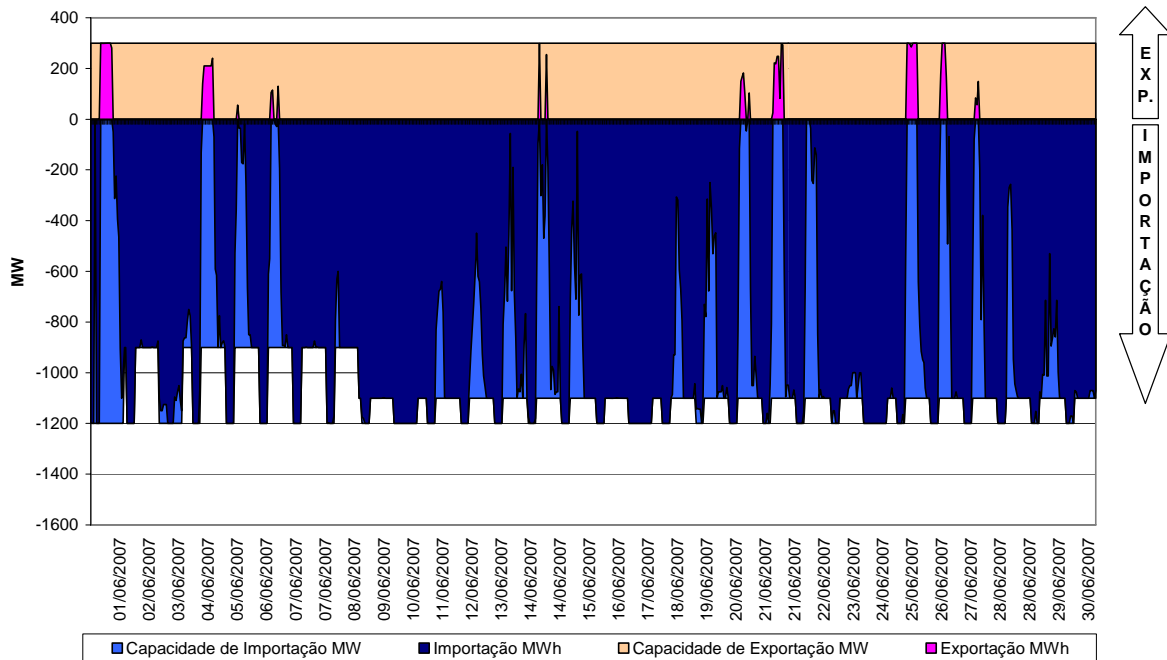
Gráfico 15. Utilização diária das interligações Espanha – Portugal. Junho 2007



Fonte: REE

6.2. Espanha – França

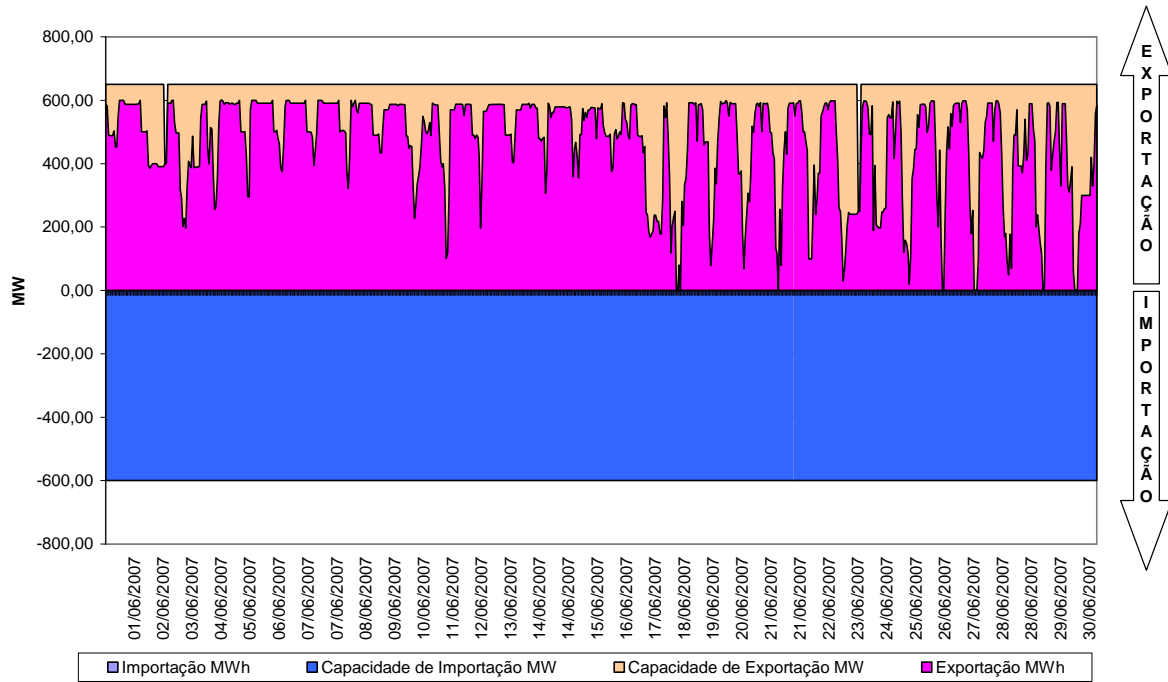
Gráfico 16. Utilização diária das interligações Espanha – França. Junho 2007



Fonte: REE

6.3. España – Marrocos

Gráfico 17. Utilização diária das interligações Espanha –Marrocos. Junho 2007

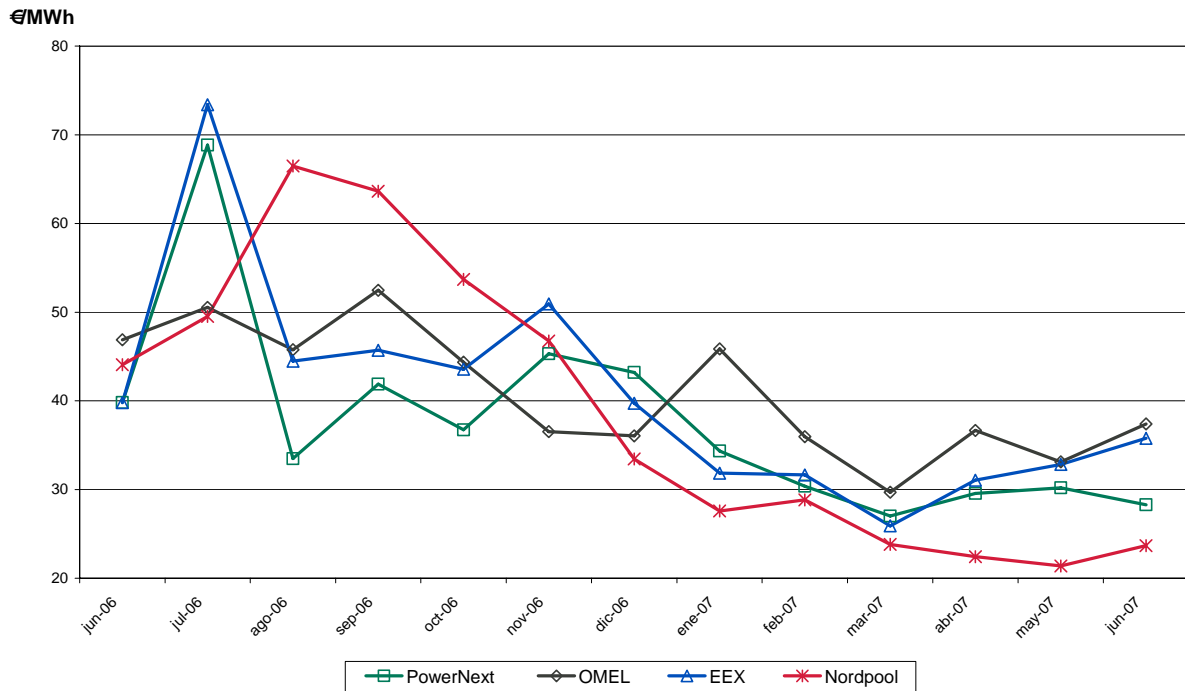


Fonte: REE

7. Preços da electricidade nos mercados internacionais

7.1 Mercados Spot: OMEL, EEX, PowerNext, NordPool

Gráfico 18. Evolução do preço spot médio (carga base) mensal em PowerNext, OMEL, EEX e NordPool. Junho 2006 - Junho 2007



Fonte: PowerNext, OMEL, European Energy Exchange, NordPool

7.2 Mercados de futuros: OMIP; EEX, PowerNext, NordPool

Quadro 8. Cotações dos contratos de futuros (carga base) com vencimento mais próximo (Data cotações: 29 de Junho 2007)

Contrato (carga base)	OMIP (€/MWh)	Powernext (€/MWh)	EEX Phelix (€/MWh)	Nord Pool (€/MWh)
Julho 2007	43,52 ^(b)	32,65	38,80	24,49
Agosto 2007	39,21	31,20	38,88	28,40
Setembro 2007	44,09	34,66	39,50	32,25
3º Trimestre	42,25 ^(c)	32,81	39,69 ^(a)	28,03

(a) Preço de referência último dia negociação contrato em EEX: 27 Junho

(b)&(c) Preço de referência último dia negociação contrato em OMIP: 28 Jun

Fonte: OMIP, PowerNext, European Energy Exchange (EEX), NordPool

8. Preços dos combustíveis: gás natural, fuel-óleo e carvão

Quadro 9. Preço spot médio mensal de gás natural em mercados internacionais: Zeebrugge, NBP, TTF e Henry Hub

Data	Zeebrugge (€/MWh)	Variação (%)	NBP (UK) (€/MWh)	Variação (%)	TTF (€/MWh)	Variação (%)	Henry Hub (€/MWh)	Variação (%)
Junho 2007	10,79	-	10,92	-	10,56	-	19,06	-
Mai 2007	11,49	-6,07%	11,30	-3,35%	11,72	-9,83%	19,21	-0,76%
Junho 2006	18,66	-42,14%	14,43	-24,29%	19,57	-46,02%	16,93	12,63%

Fonte: Platt's, World Gas Intelligence.

Zeebrugge (Bélgica); NBP (National Balance Point, Reino Unido); TTF (Title Transfer Facility, Holanda); Henry Hub (Estados Unidos)

Quadro 10. Cotação média mensal de fuel-óleo e carvão em mercados internacionais

Data	Fuel-óleo (*) Spot (€/MWh)	Variação (%)	Carvão (**) Spot (€/MWh)	Variação (%)
Junho 2007	23,05	-	8,24	-
Mai 2007	21,77	5,87%	7,67	7,49%
Junho 2006	21,76	5,92%	7,12	15,86%

Fonte: Platt's, European Energy Exchange

(*) Preço médio mensal do LSFO CIF Med de Platt's.

(**) Cotação média mensal do índice API2 (Argus/McCloskey).